

Franche-Comté, Jura  
Salins-les-Bains  
place du Vigneron

## fontaine de la place royale, puis du Vigneron

### Références du dossier

Numéro de dossier : IA39002191  
Date de l'enquête initiale : 2024  
Date(s) de rédaction : 2025  
Cadre de l'étude : inventaire topographique  
Degré d'étude : étudié

### Désignation

Dénomination : fontaine

### Compléments de localisation

Milieu d'implantation : en ville ;  
Références cadastrales : . Non cadastré ;

### Historique

La fontaine est établie en 1828 au centre de la place royale, en lieu et place de la fontaine de Beauregard, qui était située à l'entrée de la rue de l'hôpital, très dégradée par l'incendie de 1825. Elle est alimentée par la source de la Fourmandaise, qui approvisionne également la [fontaine du même nom](#), rue d'Orgemont. Elle est surmontée d'une statue en pied de vigneron, réalisée par le sculpteur salinois Max Claudet, suite à une souscription municipale lancée en 1864. La place et la fontaine sont aujourd'hui dites " du Vigneron ". Une jardinière hexagonale a été ajoutée au 20e siècle autour du fût. Le bassin reprend la forme de celui construit à la [fontaine du faubourg Pasteur](#) (anciennement Champgrave). La fontaine est toujours en eau.

Période(s) principale(s) : 2e quart 19e siècle (, )  
Dates : 1828 (daté par source)  
Auteur(s) de l'oeuvre : Max Claudet (sculpteur, attribution par source)

### Description

Le bassin octogonal est composé de dalles de calcaire dressées, solidarisées par des frettes et des agrafes métalliques. La statue en fonte de fer repose sur un massif central en pierre de taille, de plan rectangulaire. L'eau est distribuée par deux canons sur les côtés nord et sud, sortant de mascarons représentant des têtes de lion. Un relief présentant une scène de vendange et portant l'inscription " Erigé par souscription - 1864 " figure sur la porte métallique d'accès à la distribution d'eau, côté ouest. Le socle en fonte, sur lequel est placée la statue, porte l'inscription MAX CLAUDET 1864.

### Éléments descriptifs

Matériau(x) du gros-oeuvre, mise en oeuvre et revêtement : calcaire, pierre de taille ; fonte  
Couvrements : ;

### Statut, intérêt et protection

Statut de la propriété : propriété de la commune

## Références documentaires

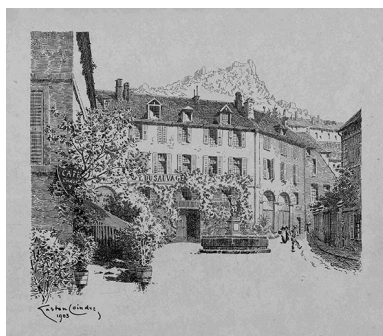
### Documents d'archive

- **Fontaines (an IV-1932)**  
Archives municipales, Salins-les-Bains : 1553. Fontaines (an IV-1932)  
Archives municipales, Salins-les-Bains : 1553
- **Registres des délibérations du conseil municipal**  
Archives municipales, Salins-les-Bains. Registres des délibérations du conseil municipal 18-61 (1790-1982)  
Archives municipales, Salins-les-Bains : ACS 18-61

### Bibliographie

- **[Exposition. Salins-les-Bains, Médiathèque municipale]. L'aménagement urbain à Salins. 2014.**  
[Exposition. Salins-les-Bains, Médiathèque municipale]. *L'aménagement urbain à Salins*. Réd. Maxime Ferroli et Elodie Deschamps. Salins-les-Bains : Association scientifique et historique du pays de Salins, 2014. 40 p. p. 15

### Illustrations



Hôtel du Sauvage, 1903.  
Autr. Gaston Coindre  
IVR43\_20253900212NUC2A



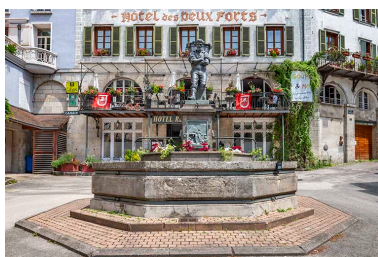
Salins-les-Bains (Jura). Le Fort Belin [sic]. [1er quart 20e siècle].  
Phot. auteur inconnu  
IVR43\_20223900791NUC4A



Salins-les-Bains (Jura) - La fontaine du Vigneron, par Max Claudet, s.d. [fin 19e ou début 20e siècle].  
Phot. auteur inconnu  
IVR43\_20243900314NUC4A



Salins-les-Bains - La fontaine du Vigneron, par Max Claudet, s.d. [fin 19e ou début 20e siècle].  
Phot. auteur inconnu  
IVR43\_20243900315NUC4A



Vue d'ensemble depuis l'ouest.  
Phot. Jérôme Mongreville  
IVR43\_20233900611NUC4A



Vue d'ensemble depuis l'ouest.  
Phot. Jérôme Mongreville  
IVR43\_20233900612NUC4A



Vue de trois quarts droite.  
Phot. Jérôme Mongreville  
IVR43\_20233900613NUC4A



Vue de trois quarts arrière.  
Phot. Jérôme Mongreville  
IVR43\_20233900614NUC4A



Vue depuis le nord.  
Phot. Jérôme Mongreville  
IVR43\_20233900615NUC4A



Vue plongeante depuis l'est.  
Phot. Jérôme Mongreville  
IVR43\_20233900617NUC4A



Vue d'ensemble depuis l'est.  
Phot. Jérôme Mongreville  
IVR43\_20233900616NUC4A



Vue plongeante sur le bassin.  
Phot. Jérôme Mongreville  
IVR43\_20233900618NUC4A



Canon sud.  
Phot. Jérôme Mongreville  
IVR43\_20233900619NUC4A



Statue, vue de face.  
Phot. Jérôme Mongreville  
IVR43\_20243900536NUC4A



Statue, vue de trois quarts.  
Phot. Thierry Kuntz  
IVR43\_20233900620NUC4A



Plaque de fonte, avec décor  
en bas-relief, côté sud.  
Phot. Jérôme Mongreville  
IVR43\_20243900535NUC4A

## Dossiers liés

### Dossiers de synthèse :

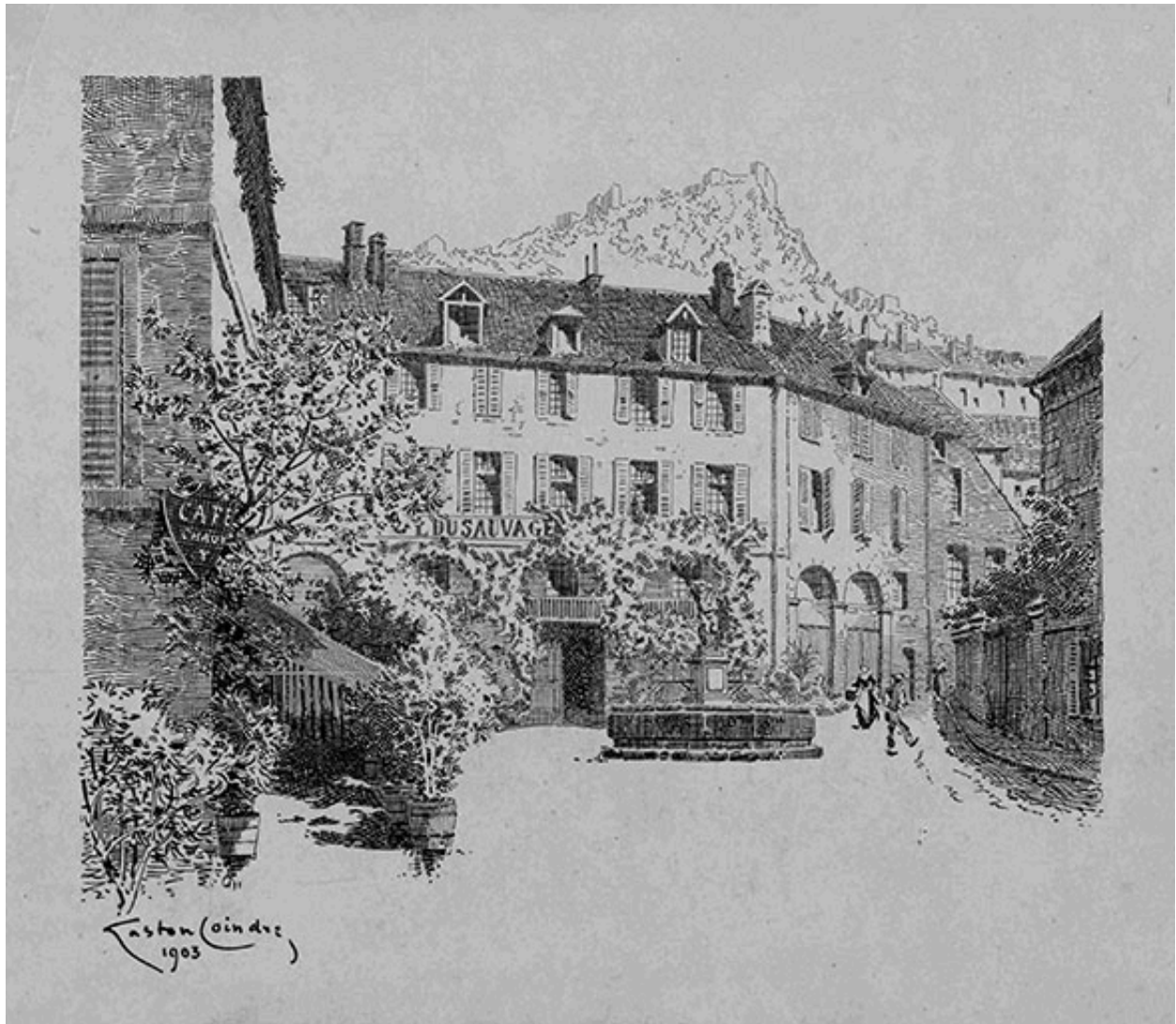
Présentation de la commune de Salins-les-Bains (IA39002079)

architecture liée à l'eau de la commune de Salins-les-Bains (IA39002188) Franche-Comté, Jura, Salins-les-Bains

### Oeuvre(s) contenue(s) :

Auteur(s) du dossier : Raphaël Favereaux

Copyright(s) : (c) Région Bourgogne-Franche-Comté, Inventaire du patrimoine



Hôtel du Sauvage, 1903.

Référence du document reproduit :

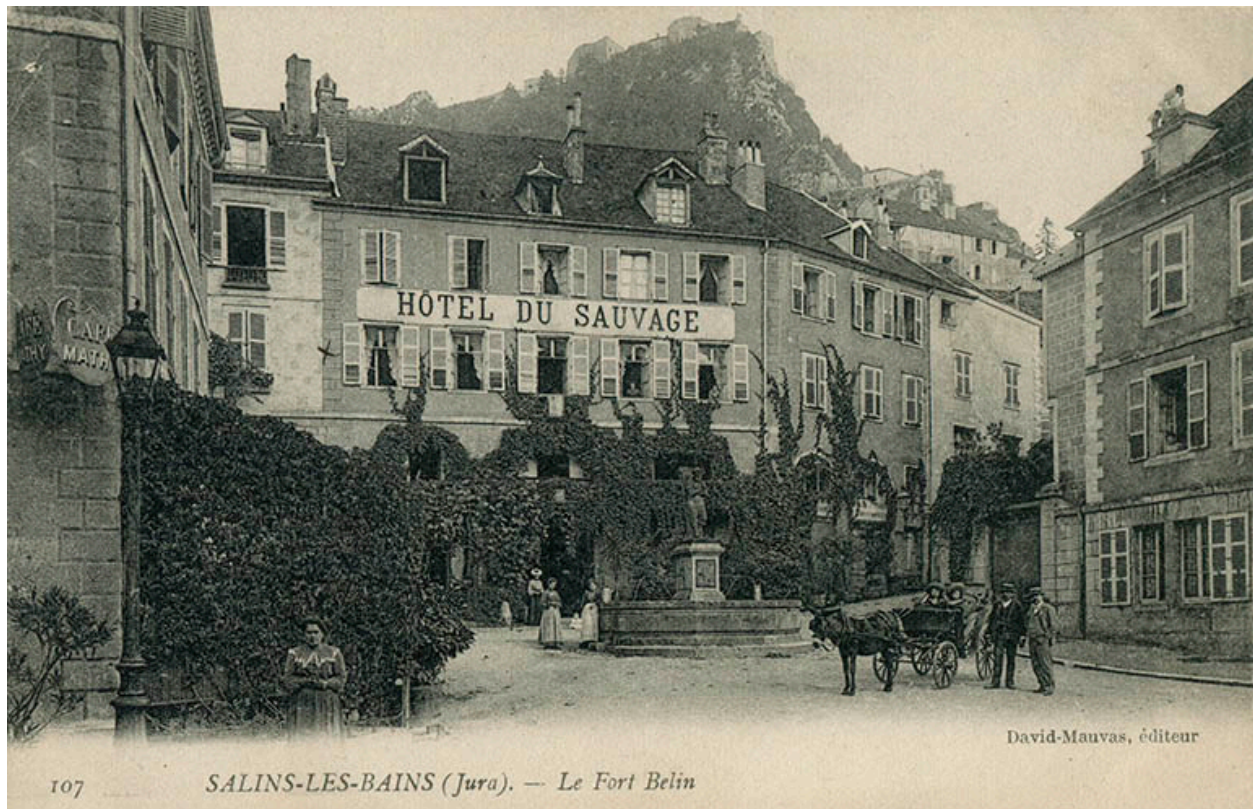
- **Hôtel du Sauvage, 1903.**  
Fonds ancien, Bibliothèque municipale, Salins-les-Bains. Hôtel du Sauvage, gravure, par Gaston Coindre, 1903.  
Fonds ancien, Bibliothèque municipale, Salins-les-Bains

IVR43\_20253900212NUC2A

Auteur du document reproduit : Gaston Coindre

Date de prise de vue : 2025

(c) Région Bourgogne-Franche-Comté, Inventaire du patrimoine  
reproduction soumise à autorisation du titulaire des droits d'exploitation



Salins-les-Bains (Jura). Le Fort Belin [sic]. [1er quart 20e siècle].

Référence du document reproduit :

- **Salins-les-Bains (Jura). Le Fort Belin [sic]. [Premier quart du 20e siècle].**  
*Salins-les-Bains (Jura). Le Fort Belin [sic]* / [auteur inconnu]. [S.l.] : David-Mauvas, [premier quart du 20e siècle]. Carte postale.  
Collection particulière

IVR43\_20223900791NUC4A

Auteur de l'illustration : auteur inconnu

(c) Région Bourgogne-Franche-Comté, Inventaire du patrimoine  
reproduction soumise à autorisation du titulaire des droits d'exploitation



Salins-les-Bains (Jura) - La fontaine du Vigneron, par Max Claudet, s.d. [fin 19e ou début 20e siècle].

Référence du document reproduit :

- **Salins-les-Bains (Jura) - La fontaine du Vigneron, par Max Claudet, s.d. [fin 19e ou début 20e siècle].**  
Salins-les-Bains (Jura) - La fontaine du Vigneron, par Max Claudet, carte postale, Bauer Marchet et Cie, Dijon, s.d. [fin 19e ou début 20e siècle]. Collection particulière.  
Collection particulière

IVR43\_20243900314NUC4A

Auteur de l'illustration : auteur inconnu

Date de prise de vue : 2024

(c) Région Bourgogne-Franche-Comté, Inventaire du patrimoine  
reproduction soumise à autorisation du titulaire des droits d'exploitation



Salins-les-Bains - La fontaine du Vigneron, par Max Claudet, s.d. [fin 19e ou début 20e siècle].

Référence du document reproduit :

- **Salins-les-Bains - La fontaine du Vigneron, par Max Claudet, s.d. [fin 19e ou début 20e siècle].**  
Salins-les-Bains - La fontaine du Vigneron, par Max Claudet, carte postale, libr. David-Mauvas, s.d. [fin 19e ou début 20e siècle]. Collection particulière.  
Collection particulière

IVR43\_20243900315NUC4A

Auteur de l'illustration : auteur inconnu

Date de prise de vue : 2024

(c) Région Bourgogne-Franche-Comté, Inventaire du patrimoine  
reproduction soumise à autorisation du titulaire des droits d'exploitation



Vue d'ensemble depuis l'ouest.

IVR43\_20233900611NUC4A

Auteur de l'illustration : Jérôme Mongreville

Date de prise de vue : 2023

(c) Région Bourgogne-Franche-Comté, Inventaire du patrimoine  
reproduction soumise à autorisation du titulaire des droits d'exploitation



Vue d'ensemble depuis l'ouest.

IVR43\_20233900612NUC4A

Auteur de l'illustration : Jérôme Mongreville

Date de prise de vue : 2023

(c) Région Bourgogne-Franche-Comté, Inventaire du patrimoine  
reproduction soumise à autorisation du titulaire des droits d'exploitation



Vue de trois quarts droite.

IVR43\_20233900613NUC4A

Auteur de l'illustration : Jérôme Mongreville

Date de prise de vue : 2023

(c) Région Bourgogne-Franche-Comté, Inventaire du patrimoine  
reproduction soumise à autorisation du titulaire des droits d'exploitation



Vue de trois quarts arrière.

IVR43\_20233900614NUC4A

Auteur de l'illustration : Jérôme Mongreville

Date de prise de vue : 2023

(c) Région Bourgogne-Franche-Comté, Inventaire du patrimoine  
reproduction soumise à autorisation du titulaire des droits d'exploitation



Vue depuis le nord.

IVR43\_20233900615NUC4A

Auteur de l'illustration : Jérôme Mongreville

Date de prise de vue : 2023

(c) Région Bourgogne-Franche-Comté, Inventaire du patrimoine  
reproduction soumise à autorisation du titulaire des droits d'exploitation



Vue plongeante depuis l'est.

IVR43\_20233900617NUC4A

Auteur de l'illustration : Jérôme Mongreville

Date de prise de vue : 2023

(c) Région Bourgogne-Franche-Comté, Inventaire du patrimoine  
reproduction soumise à autorisation du titulaire des droits d'exploitation



Vue d'ensemble depuis l'est.

IVR43\_20233900616NUC4A

Auteur de l'illustration : Jérôme Mongreville

Date de prise de vue : 2023

(c) Région Bourgogne-Franche-Comté, Inventaire du patrimoine  
reproduction soumise à autorisation du titulaire des droits d'exploitation



Vue plongeante sur le bassin.

IVR43\_20233900618NUC4A

Auteur de l'illustration : Jérôme Mongreville

Date de prise de vue : 2023

(c) Région Bourgogne-Franche-Comté, Inventaire du patrimoine  
reproduction soumise à autorisation du titulaire des droits d'exploitation



Canon sud.

IVR43\_20233900619NUC4A

Auteur de l'illustration : Jérôme Mongreville

Date de prise de vue : 2023

(c) Région Bourgogne-Franche-Comté, Inventaire du patrimoine  
reproduction soumise à autorisation du titulaire des droits d'exploitation



Statue, vue de face.

IVR43\_20243900536NUC4A

Auteur de l'illustration : Jérôme Mongreville

Date de prise de vue : 2024

(c) Région Bourgogne-Franche-Comté, Inventaire du patrimoine  
reproduction soumise à autorisation du titulaire des droits d'exploitation



Statue, vue de trois quarts.

IVR43\_20233900620NUC4A

Auteur de l'illustration : Thierry Kuntz

Date de prise de vue : 2023

(c) Région Bourgogne-Franche-Comté, Inventaire du patrimoine  
reproduction soumise à autorisation du titulaire des droits d'exploitation



Plaque de fonte, avec décor en bas-relief, côté sud.

IVR43\_20243900535NUC4A

Auteur de l'illustration : Jérôme Mongreville

Date de prise de vue : 2024

(c) Région Bourgogne-Franche-Comté, Inventaire du patrimoine  
reproduction soumise à autorisation du titulaire des droits d'exploitation