

Franche-Comté, Jura
Saint-Claude

machine à araser (machine à surfacer les meules de diamantaire dite la rodeuse)

Références du dossier

Numéro de dossier : IM39001647
Date de l'enquête initiale : 2001
Date(s) de rédaction : 2001
Cadre de l'étude : inventaire topographique
Degré d'étude : étudié

Désignation

Dénomination : machine à araser
Précision sur la dénomination : machine à surfacer les meules de diamantaire
Appellations : la rodeuse
Parties constituantes non étudiées : moteur électrique

Compléments de localisation

Milieu d'implantation : en ville
Emplacement dans l'édifice : usine de taille de pierre pour la joaillerie et l'industrie, atelier de surfaçage

Historique

Appelée la rodeuse, cette machine à surfacer les meules de diamantaire a été fabriquée aux Etats-Unis dans la deuxième moitié du 20e siècle. Elle a été rachetée à la Coopérative ouvrière diamantaire du Jura et de l'Ain, dite Le Diamant, à sa fermeture en 1983.

Période(s) principale(s) : 2e moitié 20e siècle
Lieu d'exécution : Etats-Unis d'Amérique

Description

Lors de leur taille, les diamants marquent et usent la meule métallique, enduite de poudre de diamant (l'égrisée), sur laquelle ils frottent. La surface de cette meule doit donc régulièrement être rectifiée, ce qui s'effectue en la faisant frotter contre une deuxième meule abrasive, en rotation et arrosée en permanence d'un mélange d'eau et d'émeri. Le mouvement est assuré par un moteur Patay de 2 ch et une transmission par courroie. L'opération dure une dizaine de minutes.

Eléments descriptifs

Catégorie(s) technique(s) : industrie extractive
Eléments structurels, forme, fonctionnement : produit élaboré d'origine minérale, solide en masse, produit fini

Inscriptions & marques : plaque signalétique

État de conservation

en service

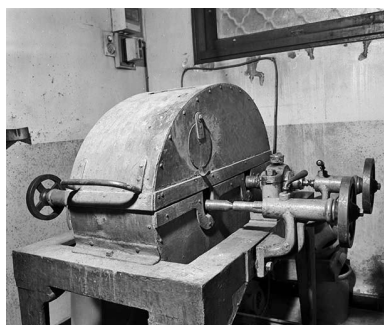
Statut, intérêt et protection

Statut de la propriété : propriété privée

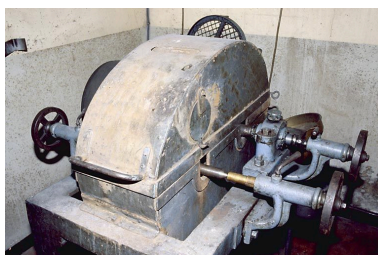
Liens web

- Voir le dossier initial numérisé : <https://patrimoine.bourgognefranche-comte.fr/gtrudov/IM39001647/index.htm>

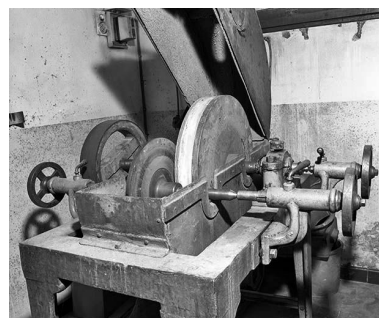
Illustrations



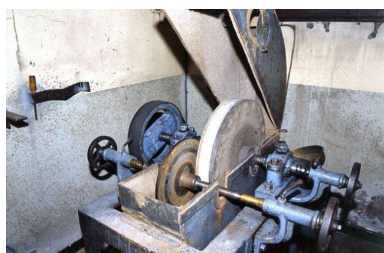
Vue d'ensemble de la partie supérieure.
Phot. Jérôme Mongreville
IVR43_20013900048X



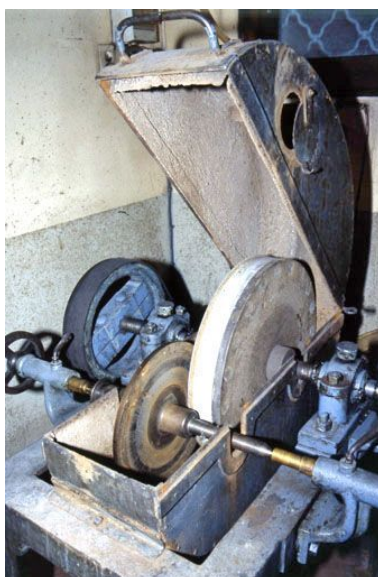
Vue d'ensemble de la partie supérieure.
Phot. Jérôme Mongreville
IVR43_20013900049ZA



Vue d'ensemble de la partie supérieure, capot ouvert. Prise entre pointe et contre-pointe, la meule métallique frotte contre la meule abrasive.
Phot. Jérôme Mongreville
IVR43_20013900046X



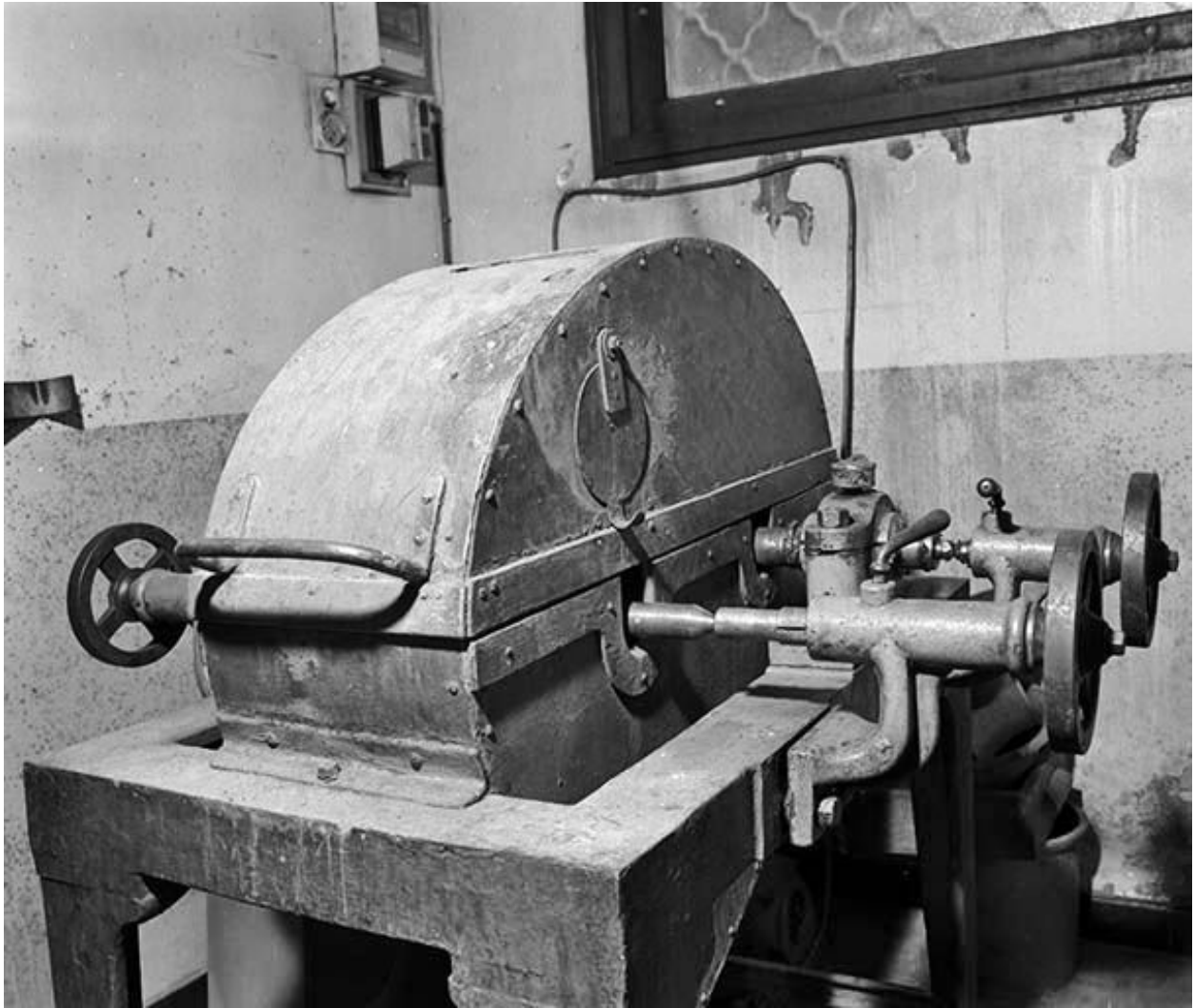
Vue d'ensemble de la partie supérieure, capot ouvert. Prise entre pointe et contre-pointe, la meule métallique frotte contre la meule abrasive.
Phot. Jérôme Mongreville
IVR43_20013900047ZA



Vue d'ensemble de la partie supérieure, capot ouvert (cadrage vertical). Prise entre pointe et contre-pointe, la meule métallique frotte contre la meule abrasive.
Phot. Jérôme Mongreville
IVR43_20013900051ZA

Auteur(s) du dossier : Laurent Poupard

Copyright(s) : (c) Région Bourgogne-Franche-Comté, Inventaire du patrimoine



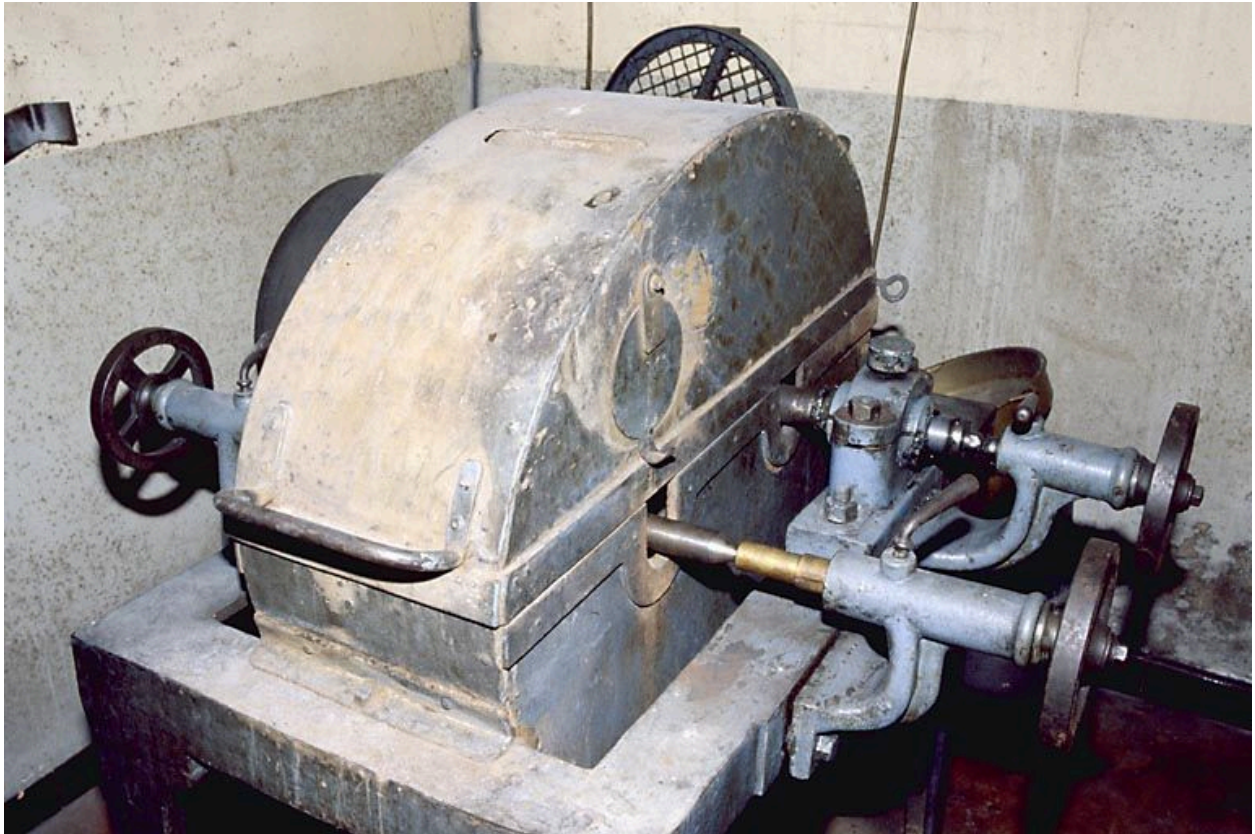
Vue d'ensemble de la partie supérieure.

IVR43_20013900048X

Auteur de l'illustration : Jérôme Mongreville

Date de prise de vue : 2001

(c) Région Bourgogne-Franche-Comté, Inventaire du patrimoine
reproduction soumise à autorisation du titulaire des droits d'exploitation



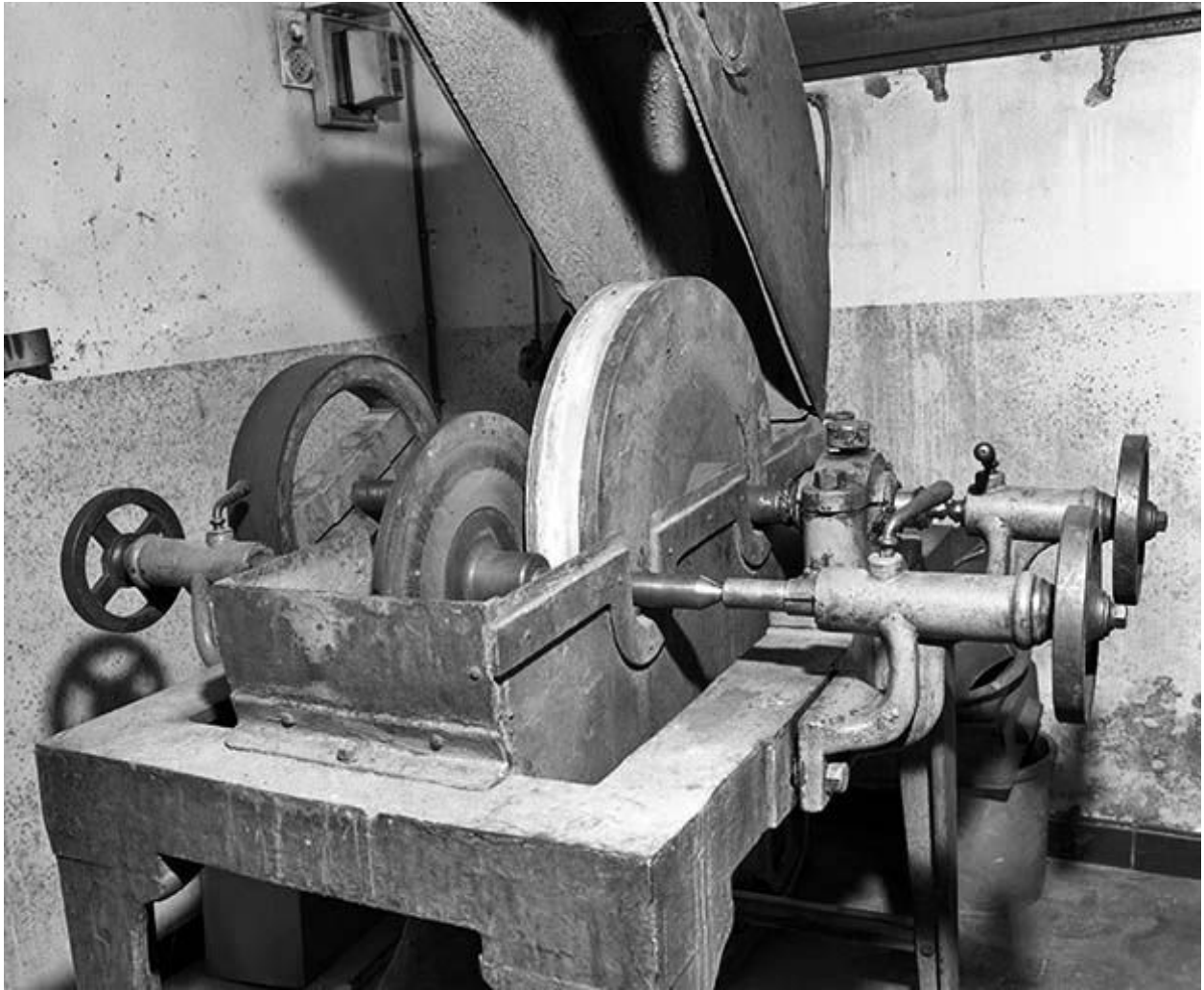
Vue d'ensemble de la partie supérieure.

IVR43_20013900049ZA

Auteur de l'illustration : Jérôme Mongreville

Date de prise de vue : 2001

(c) Région Bourgogne-Franche-Comté, Inventaire du patrimoine
reproduction soumise à autorisation du titulaire des droits d'exploitation



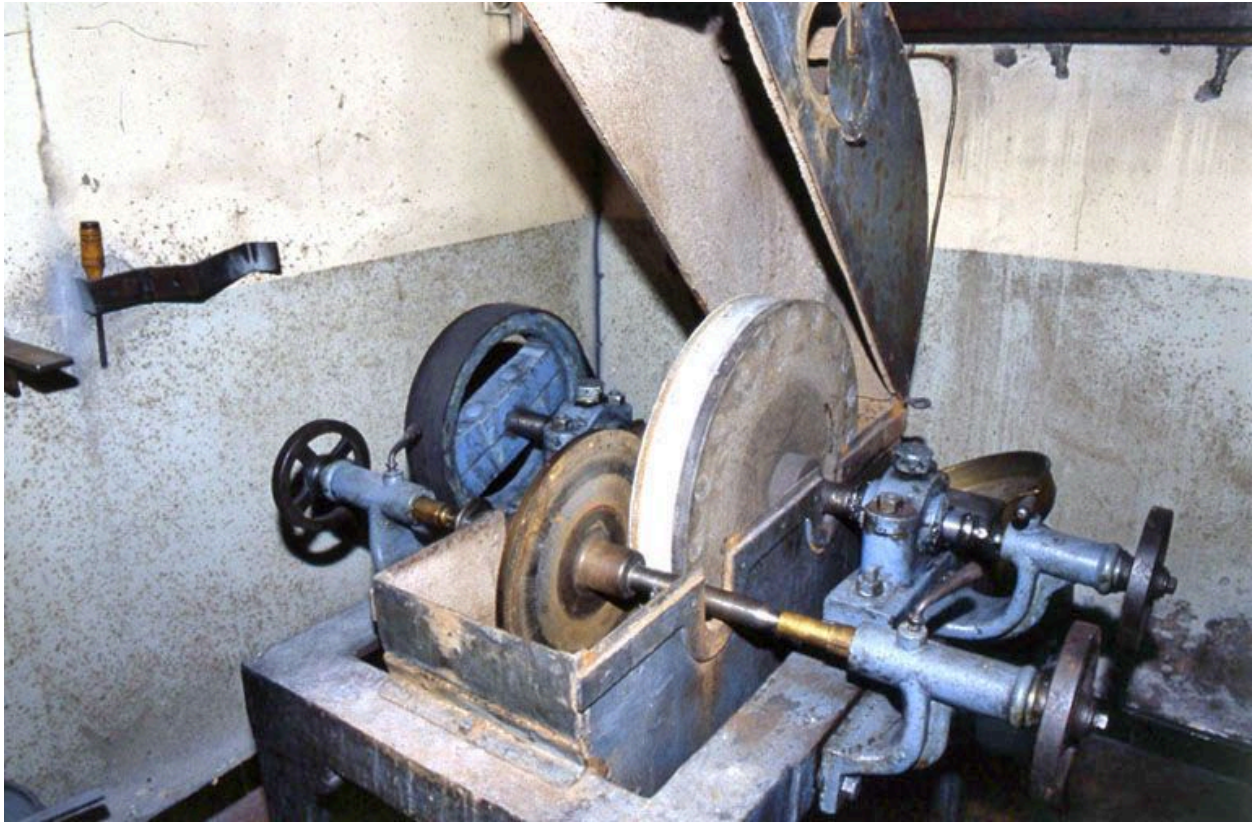
Vue d'ensemble de la partie supérieure, capot ouvert. Prise entre pointe et contre-pointe, la meule métallique frotte contre la meule abrasive.

IVR43_20013900046X

Auteur de l'illustration : Jérôme Mongreville

Date de prise de vue : 2001

(c) Région Bourgogne-Franche-Comté, Inventaire du patrimoine
reproduction soumise à autorisation du titulaire des droits d'exploitation



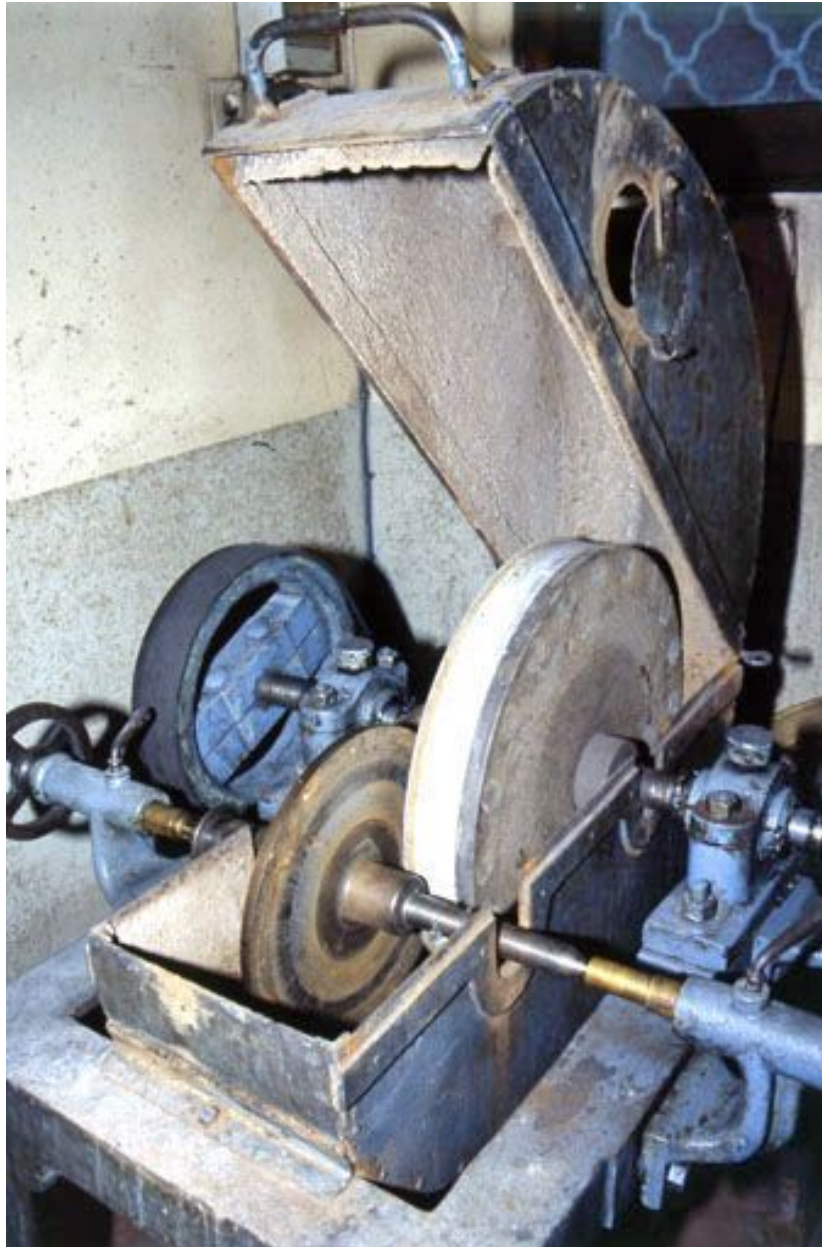
Vue d'ensemble de la partie supérieure, capot ouvert. Prise entre pointe et contre-pointe, la meule métallique frotte contre la meule abrasive.

IVR43_20013900047ZA

Auteur de l'illustration : Jérôme Mongreville

Date de prise de vue : 2001

(c) Région Bourgogne-Franche-Comté, Inventaire du patrimoine
reproduction soumise à autorisation du titulaire des droits d'exploitation



Vue d'ensemble de la partie supérieure, capot ouvert (cadrage vertical).Prise entre pointe et contre-pointe, la meule métallique frotte contre la meule abrasive.

IVR43_20013900051ZA

Auteur de l'illustration : Jérôme Mongreville

Date de prise de vue : 2001

(c) Région Bourgogne-Franche-Comté, Inventaire du patrimoine
reproduction soumise à autorisation du titulaire des droits d'exploitation