

Franche-Comté, Jura
Marigny
V.C. 204

centrale hydroélectrique de Chalain

Références du dossier

Numéro de dossier : IA39000056
Date de l'enquête initiale : 1991
Date(s) de rédaction : 1992
Cadre de l'étude : patrimoine industriel patrimoine industriel du Jura
Degré d'étude : étudié

Désignation

Dénomination : centrale hydroélectrique
Appellation : centrale de Chalain
Parties constituantes non étudiées : salle des machines, transformateur, atelier de réparation, logement d'ouvriers, vanne, canal, conduite forcée

Compléments de localisation

Milieu d'implantation : isolé
Réseau hydrographique : dérivation du bief de l' Oeuf
Références cadastrales : . 1987 ZD 92, ZE 9, 10

Historique

De 1903 à 1906, le lac de Chalain est aménagé en retenue d'eau par la S.A. l'Union électrique (créée en 1895 sous l'appellation de Société d'exploitation électrique de Morteau) pour sa centrale du **Saut-Mortier** à une quarantaine de km en aval (commune de Cernon). Un bâtiment de prise d'eau et un canal souterrain sont construits, ce dernier se jetant dans le bief de l'Oeuf. Puis le canal est prolongé jusqu'à l'Ain pour alimenter une centrale, disposant ainsi d'une chute de 32 m. Mise en service en 1912., cette centrale semble bâtie par la Société générale d'Entreprises (des plans lui sont attribués). Elle est agrandie, certainement dans les années trente, d'un atelier de mécanique et d'un logement d'ouvriers puis, en 1962, d'un bâtiment abritant une vanne Neyrpic. Le logement est désaffecté vers 1970. Le premier groupe générateur, mis en place en 1912, est enlevé en 1964. Installé en 1921, le deuxième groupe est encore utilisé : turbine Francis double à axe horizontal de la société Escher-Wyss (1500 ch) et alternateur de la société l'Eclairage électrique.

Période(s) principale(s) : 1er quart 20e siècle (), 2e quart 20e siècle ()
Période(s) secondaire(s) : 3e quart 20e siècle ()
Auteur(s) de l'oeuvre : Société générale d'Entreprises (maître de l'oeuvre, attribution par source)

Description

Centrale : étage de soubassement voûté en berceau en anse de panier et vaisseau à charpente métallique, baies en arc segmentaire. Atelier de réparation en rez-de-chaussée couvert d'une terrasse. Logement : 2 étages de soubassement, accès au rez-de-chaussée par une passerelle, comble. Bâtiment de la vanne Neyrpic : murs et toit (en appentis) en béton. Bâtiment des vannes de prise d'eau : baies en arc segmentaire, couverture en ciment-amiante.

Éléments descriptifs

Matériau(x) du gros-oeuvre, mise en oeuvre et revêtement : calcaire, moellon, enduit ; béton, béton armé, enduit
Matériau(x) de couverture : tuile mécanique, béton en couverture, ciment amiante en couverture
Étage(s) ou vaisseau(x) : étage de soubassement, 1 vaisseau

Couvrements : charpente métallique apparente ; , en béton armé
Élévations extérieures : élévation à travées
Type(s) de couverture : terrasse ; toit à longs pans ; appentis ; pignon couvert

Statut, intérêt et protection

Éléments remarquables : machine énergétique
Statut de la propriété : propriété publique

Références documentaires

Documents figurés

- **Marigny (Jura). Lac de Chalain et prise d'eau.**
Marigny (Jura). Lac de Chalain et prise d'eau. Carte postale, s.d. [1er quart 20e siècle, entre 1904 et 1920].
Lacroix éd., Bourg-de-Sirod.
Collection particulière
- **Prise d'eau vue d'amont [délayage de la marne].**
Prise d'eau vue d'amont [délayage de la marne]. Photographie, 12 septembre 1906.
Collection particulière
- **Usine du lac de Chalain. Bâtiment. Coupes [détail] : Coupe longitudinale ABCD.**
Usine du lac de Chalain. Bâtiment. Coupes [détail] : Coupe longitudinale ABCD. Dessin, s.d. [1er mars 1912].
[Echelle 1:100], par Société Générale d'Entreprises
Archives EDF-GDF, Bourg-de-Sirod
- **Lac de Châlain (Jura) - Les Eboulements.**
Lac de Châlain (Jura) - Les Eboulements. Carte postale, 1904. B.F. éd., Paris, par Chapuis, Raoul
(photographe)
Collection particulière
- **Usine du lac de Chalain. Bâtiment. Plan [détail] : Plan au niveau de la salle des machines.**
Usine du lac de Chalain. Bâtiment. Plan [détail] : Plan au niveau de la salle des machines. Dessin, s.d. [1er mars 1912]. Echelle 1:100, par Société Générale d'Entreprises
Archives EDF-GDF, Bourg-de-Sirod
- **Prise d'eau au Lac de Chalain.**
Prise d'eau au Lac de Chalain. Photographie, s.d. [1ère moitié 20e siècle, vers 1930].
Collection particulière
- **Turbine Francis double : cercle de vannage et directrices.**
Turbine Francis double : cercle de vannage et directrices. Photographie, s.d. [milieu 20e siècle, fin des années 1950 ?].
Collection particulière
- **Marigny (Jura) Construction de l'Usine Electrique et Vallée de l'Ain.**
Marigny (Jura) Construction de l'Usine Electrique et Vallée de l'Ain. Carte postale, s.d. [1er quart 20e siècle, vers 1911]. Lacroix éd., Bourg-de-Sirod.
Collection particulière
- **Turbine Francis double démontée : aubes de la roue.**
Turbine Francis double démontée : aubes de la roue. Photographie, s.d. [milieu 20e siècle, fin des années 1950 ?].

Collection particulière

- **Marigny (Jura). Conduit déversoir du Lac de Chalain [le chantier vu depuis le haut de la conduite].**
Marigny (Jura). Conduit déversoir du Lac de Chalain [le chantier vu depuis le haut de la conduite]. Carte postale, s.d. [1er quart 20e siècle, vers 1904]. Lacroix éd.
Collection particulière
- **Marigny (Jura). Conduit déversoir du Lac de Chalain.**
Marigny (Jura). Conduit déversoir du Lac de Chalain. Carte postale, s.d. [1er quart 20e siècle, vers 1904]. Lacroix éd.
Collection particulière
- **Centrale et conduite forcée en cours d'achèvement.**
Centrale et conduite forcée en cours d'achèvement. Photographie, s.d. [1er quart 20e siècle, vers 1911].
Collection particulière
- **Lac de Chalain (Jura) - Les Eboulements.**
Lac de Chalain (Jura) - Les Eboulements. Carte postale, s.d. [1904]. Vve Karrer éd., Dole.
Collection particulière
- **Marigny (Jura). Ensemble des Nouveaux Chantiers et Cantonnement des Ouvriers.**
Marigny (Jura). Ensemble des Nouveaux Chantiers et Cantonnement des Ouvriers. Carte postale, s.d. [1er quart 20e siècle, vers 1904]. Lacroix éd.
Collection particulière
- **Lac de Châlain (Jura) - Les Eboulements - Vue de Marigny.**
Lac de Châlain (Jura) - Les Eboulements - Vue de Marigny. Carte postale, 1904. B.F. éd., Paris, par Chapuis, Raoul (photographe)
Collection particulière
- **Lac de Châlain (Jura) - Vue d'ensemble des travaux de la Société électrique.**
Lac de Châlain (Jura) - Vue d'ensemble des travaux de la Société électrique. Carte postale, s.d. [1er quart 20e siècle, vers 1904]. B.F. éd., Paris, par Chapuis, Raoul (photographe)
Collection particulière
- **Lac de Châlain (Jura) - Travaux de 1904 - La prise d'eau.**
Lac de Châlain (Jura) - Travaux de 1904 - La prise d'eau. Carte postale, 1904. B.F. éd., Paris, par Chapuis, Raoul (photographe)
Collection particulière

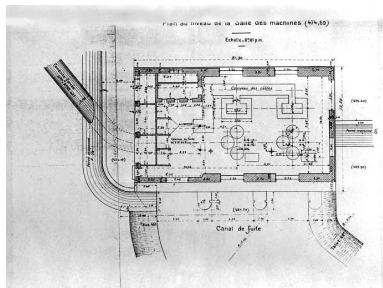
Bibliographie

- **Vuillermot, Catherine. L'Union électrique : un demi-siècle d'électricité 1895-1946, 1986**
Vuillermot, Catherine. *L'Union électrique : un demi-siècle d'électricité 1895-1946*. - Besançon : Université de Franche-Comté, 1986. 139- LXXIV f. : ill. ; 30 cm. Mém. DEA : Hist. : Université de Franche-Comté : 1986. p. 40

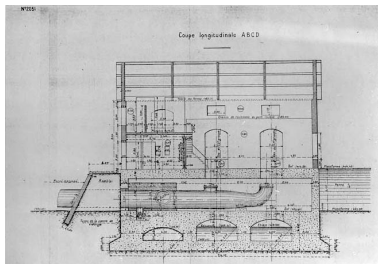
Liens web

- Voir le dossier initial numérisé : <https://patrimoine.bourgognefranchecomte.fr/gtrudov/IA39000056/index.htm>

Illustrations



Usine du lac de Chalain.
Bâtiment. Plan [détail] : Plan au niveau de la salle des machines.
Phot. Jérôme Mongreville, Phot. Société générale d'Entreprises
IVR43_19913900613V



Usine du lac de Chalain.
Bâtiment. Coupes [détail] : Coupe longitudinale ABCD.
Phot. Jérôme Mongreville, Phot. Société générale d'Entreprises
IVR43_19913900614V



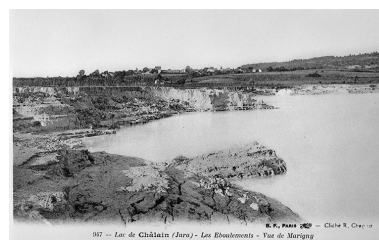
Lac de Châlain (Jura) - Vue d'ensemble des travaux de la Société électrique.
Phot. , Phot. Raoul Chapuis
IVR43_19883900427X



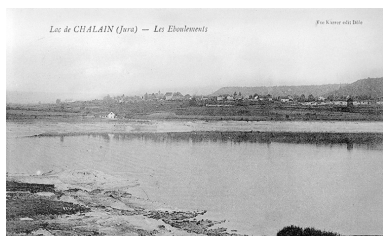
Prise d'eau vue d'amont [délayage de la marn].
Phot.
IVR43_19913900222X



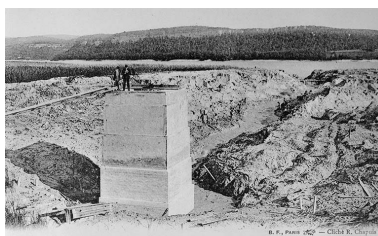
Lac de Châlain (Jura) - Les Eboulements.
Phot. , Phot. Raoul Chapuis
IVR43_19913900203X



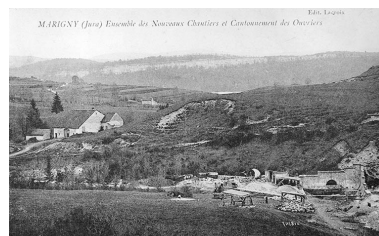
Lac de Châlain (Jura) - Les Eboulements - Vue de Marigny.
Phot. , Austr.
IVR43_19913900207X



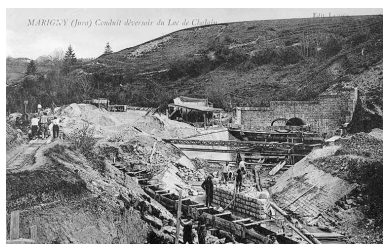
Lac de Chalain (Jura) - Les Eboulements.
Phot.
IVR43_19913900204X



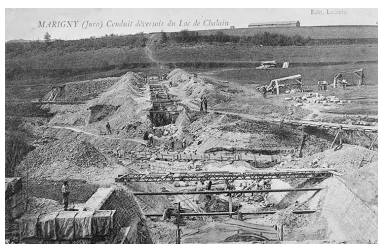
Lac de Châlain (Jura) - Travaux de 1904 - La prise d'eau.
Phot. , Phot. Raoul Chapuis
IVR43_19913900202X



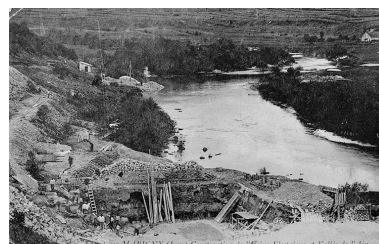
Marigny (Jura). Ensemble des Nouveaux Chantiers et Cantonnement des Ouvriers.
Phot.
IVR43_19913900215X



Marigny (Jura). Conduit déversoir du Lac de Chalain.
Phot.
IVR43_19913900216X



Marigny (Jura). Conduit déversoir du Lac de Chalain [le chantier vu depuis le haut de la conduite].
Phot.



Marigny (Jura) Construction de l'Usine Electrique et Vallée de l'Ain.
Phot.
IVR43_19913900200X

IVR43_19913900217X



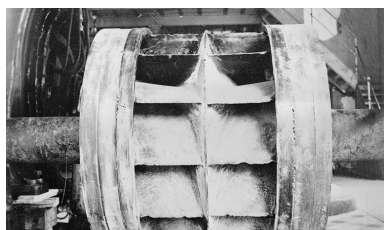
Centrale et conduite forcée
en cours d'achèvement.
Phot.
IVR43_19913900218X



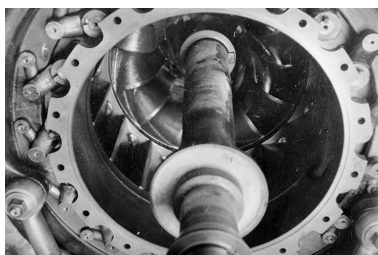
Marigny (Jura). Lac de
Chalain et prise d'eau.
Phot.
IVR43_19913900201X



Prise d'eau au Lac de Chalain.
Phot.
IVR43_19913900219X



Turbine Francis double
démontée : aubes de la roue.
Phot.
IVR43_19913900220X



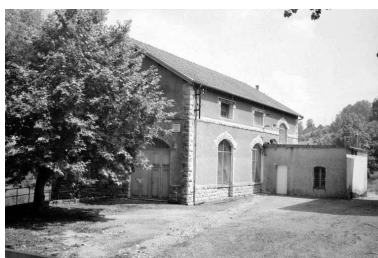
Turbine Francis double : cercle
de vannage et directrices.
Phot.
IVR43_19913900221X



Vue d'ensemble depuis le nord.
Phot. Jérôme Mongreville
IVR43_19913900617X



Vue d'ensemble depuis le sud-est.
Phot. Jérôme Mongreville
IVR43_19913900616ZA



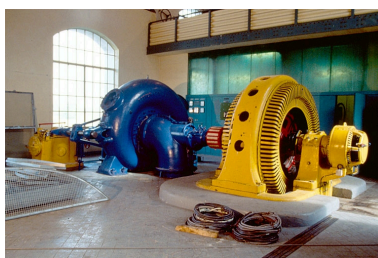
Façades antérieure et latérale
gauche de la centrale.
Phot. Laurent Poupard
IVR43_19923901357Z



Façade latérale droite de la centrale.
Phot. Jérôme Mongreville
IVR43_19913900619X



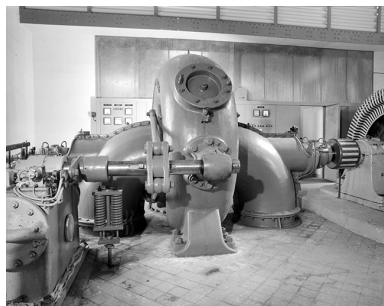
Façade postérieure de la centrale.
Phot. Jérôme Mongreville
IVR43_19913900618X



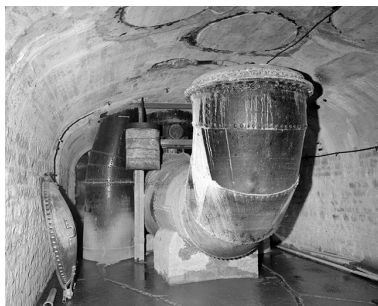
Intérieur de la centrale : le groupe.
Phot. Jérôme Mongreville
IVR43_19913900816ZA



Intérieur de la centrale : alternateur
de L'Eclairage Electrique.
Phot. Jérôme Mongreville
IVR43_19913900621X



Intérieur de la centrale :
turbine double Escher Wyss.
Phot. Jérôme Mongreville
IVR43_19913900622X



Intérieur de la centrale :
collecteur en soubassement. Au
premier plan, coude desservant
autrefois le groupe de 1912.
Phot. Jérôme Mongreville
IVR43_19913900623X



Façade antérieure du logement
d'ouvriers, de trois quarts gauche.
Phot. Jérôme Mongreville
IVR43_19913900627ZA



Façade antérieure du
logement d'ouvriers.
Phot. Jérôme Mongreville
IVR43_19913900628X



Vue d'ensemble du lac de Chalain.
Phot. Jérôme Mongreville
IVR43_19913900637XA



Vue d'ensemble du lac de
Chalain, depuis le belvédère
de la Roche, au sud.
Phot. Jérôme Mongreville
IVR43_19913900629X



Bâtiment de prise d'eau.
Phot. Laurent Poupard
IVR43_19923901358Z

Dossiers liés

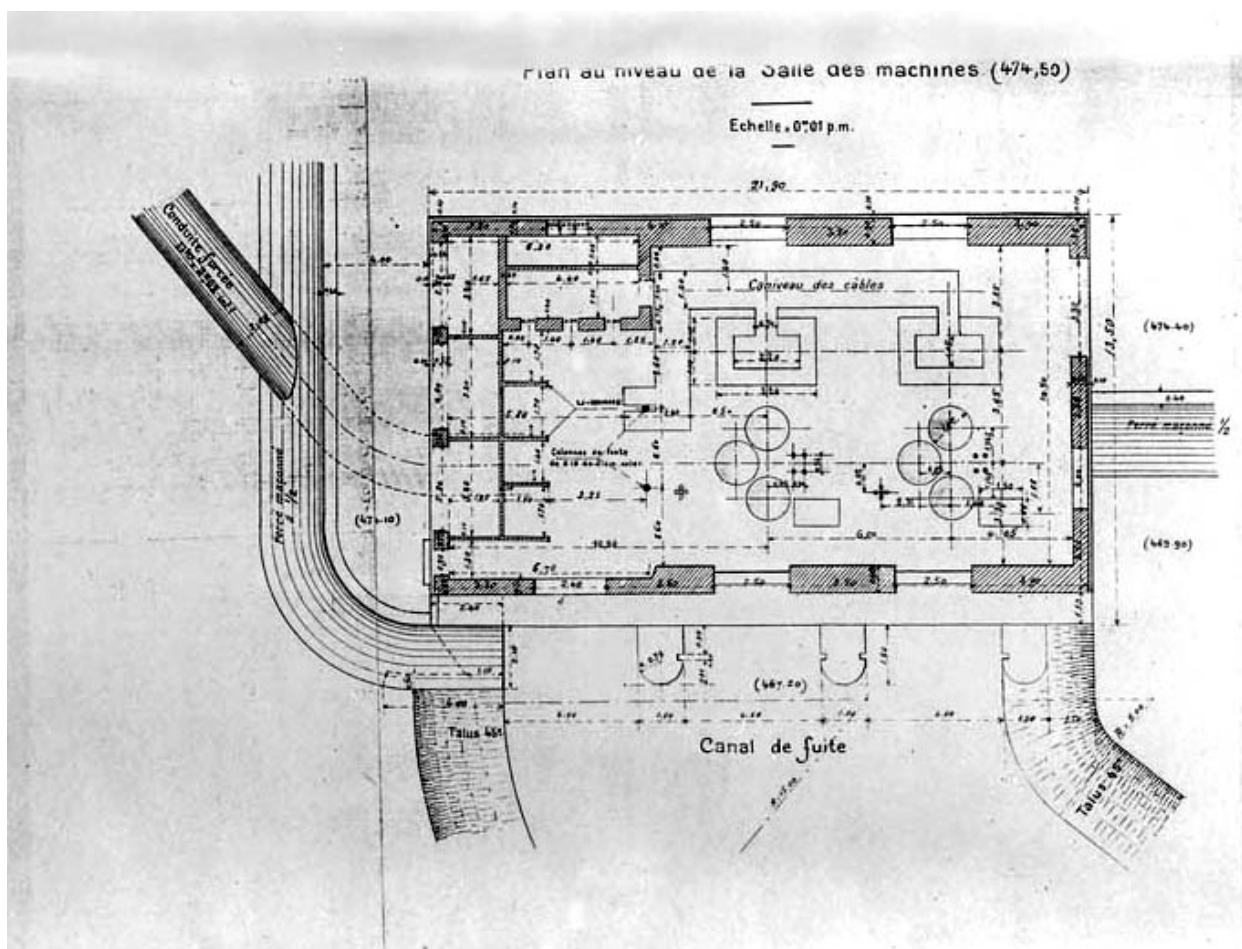
Dossiers de synthèse :

présentation de l'étude du patrimoine industriel du Jura (IA39000554)

Oeuvre(s) contenue(s) :

Auteur(s) du dossier : Laurent Poupard

Copyright(s) : (c) Région Bourgogne-Franche-Comté, Inventaire du patrimoine



Usine du lac de Chalain. Bâtiment. Plan [détail] : Plan au niveau de la salle des machines.

Référence du document reproduit :

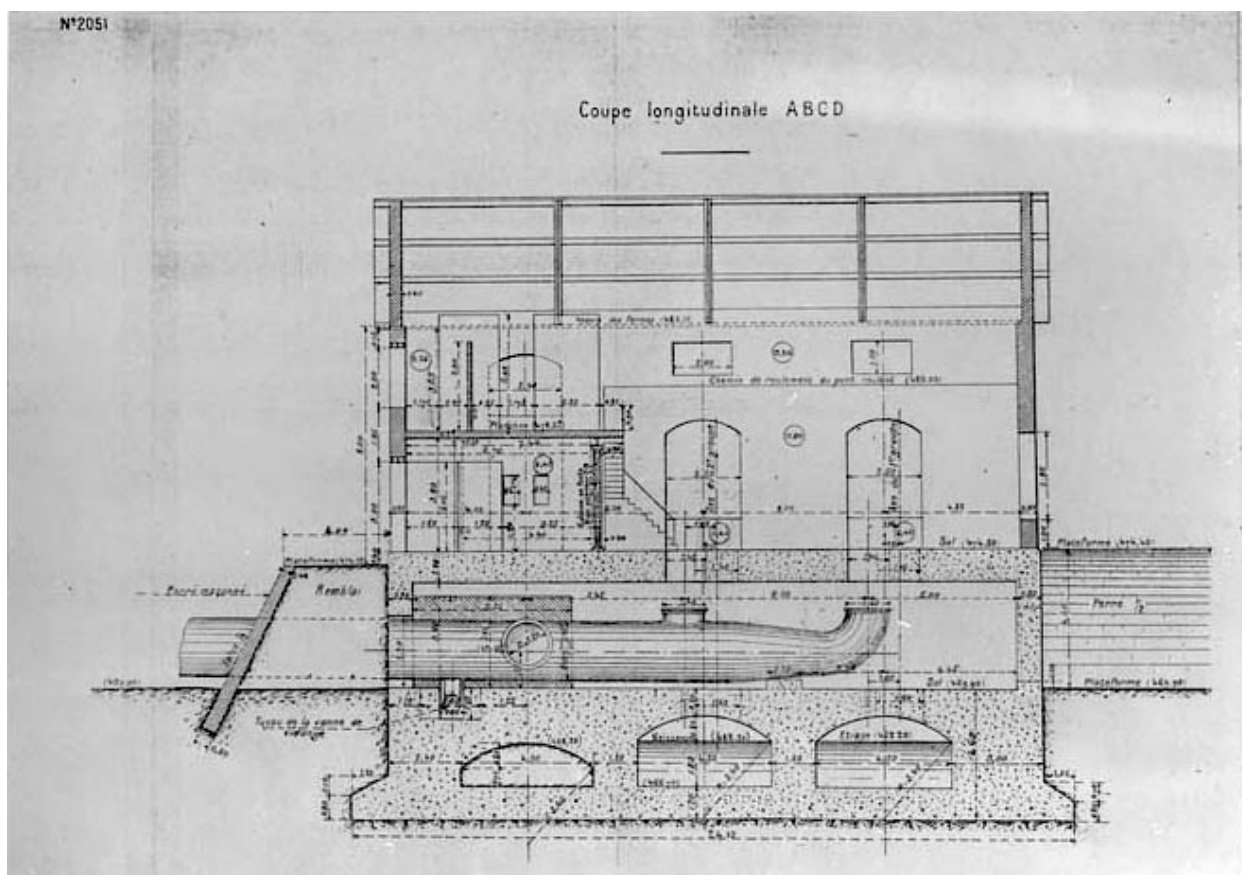
- **Usine du lac de Chalain. Bâtiment. Plan [détail] : Plan au niveau de la salle des machines.**
Usine du lac de Chalain. Bâtiment. Plan [détail] : Plan au niveau de la salle des machines. Dessin, s.d. [1er mars 1912]. Echelle 1:100, par Société Générale d'Entreprises
Archives EDF-GDF, Bourg-de-Sirod

IVR43_19913900613V

Auteur de l'illustration : Jérôme Mongreville, Auteur de l'illustration : Société générale d'Entreprises

Date de prise de vue : 1991

(c) Région Bourgogne-Franche-Comté, Inventaire du patrimoine
reproduction soumise à autorisation du titulaire des droits d'exploitation



Usine du lac de Chalain. Bâtiment. Coupes [détail] : Coupe longitudinale ABCD.

Référence du document reproduit :

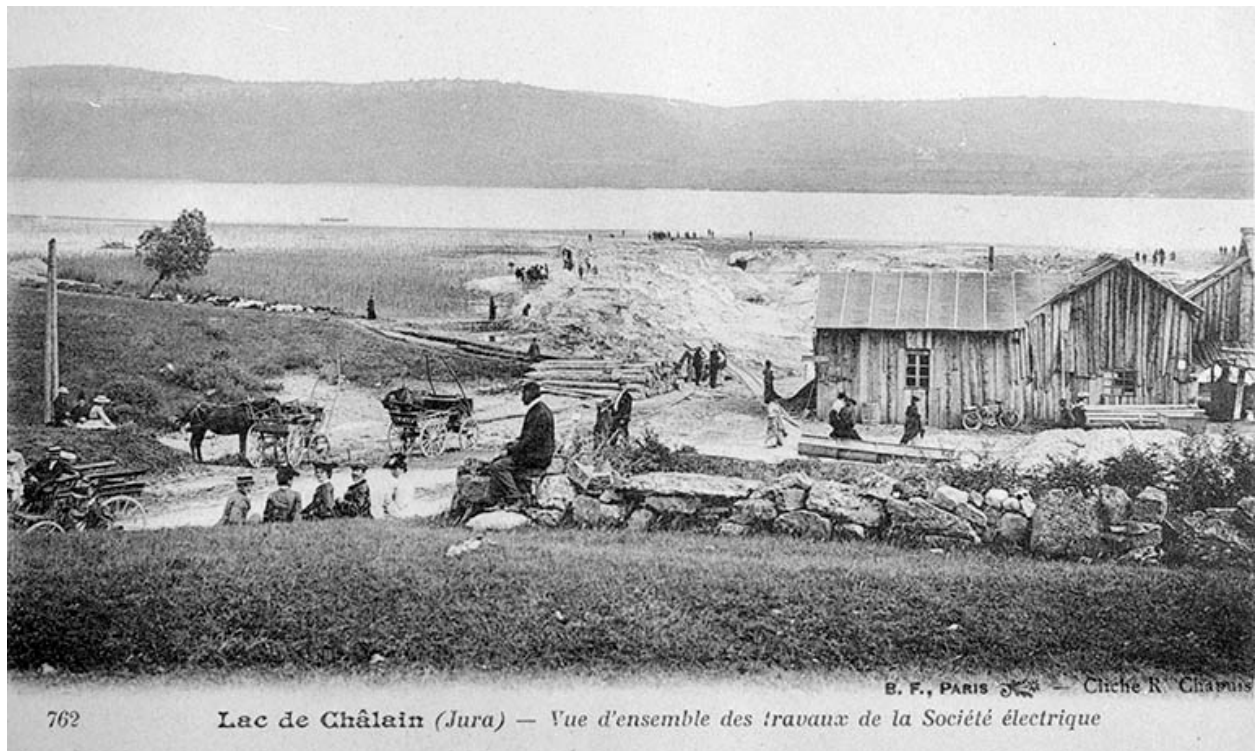
- **Usine du lac de Chalain. Bâtiment. Coupes [détail] : Coupe longitudinale ABCD.**
Usine du lac de Chalain. Bâtiment. Coupes [détail] : Coupe longitudinale ABCD. Dessin, s.d. [1er mars 1912].
[Echelle 1:100], par Société Générale d'Entreprises
Archives EDF-GDF, Bourg-de-Sirod

IVR43_19913900614V

Auteur de l'illustration : Jérôme Mongreville, Auteur de l'illustration : Société générale d'Entreprises

Date de prise de vue : 1991

(c) Région Bourgogne-Franche-Comté, Inventaire du patrimoine
reproduction soumise à autorisation du titulaire des droits d'exploitation



Lac de Châlain (Jura) - Vue d'ensemble des travaux de la Société électrique.

Référence du document reproduit :

- **Lac de Châlain (Jura) - Vue d'ensemble des travaux de la Société électrique.**
Lac de Châlain (Jura) - Vue d'ensemble des travaux de la Société électrique. Carte postale, s.d. [1er quart 20e siècle, vers 1904]. B.F. éd., Paris, par Chapuis, Raoul (photographe)
Collection particulière

IVR43_19883900427X

Auteur de l'illustration : , Auteur de l'illustration : Raoul Chapuis

Date de prise de vue : [1904]

(c) Région Bourgogne-Franche-Comté, Inventaire du patrimoine
reproduction soumise à autorisation du titulaire des droits d'exploitation



Prise d'eau vue d'amont [délayage de la marne].

Référence du document reproduit :

- **Prise d'eau vue d'amont [délayage de la marne].**
Prise d'eau vue d'amont [délayage de la marne]. Photographie, 12 septembre 1906.
Collection particulière

IVR43_19913900222X

Auteur de l'illustration :

Date de prise de vue : 1906

(c) Région Bourgogne-Franche-Comté, Inventaire du patrimoine
reproduction soumise à autorisation du titulaire des droits d'exploitation



Lac de Châlain (Jura) - Les Eboulements.

Référence du document reproduit :

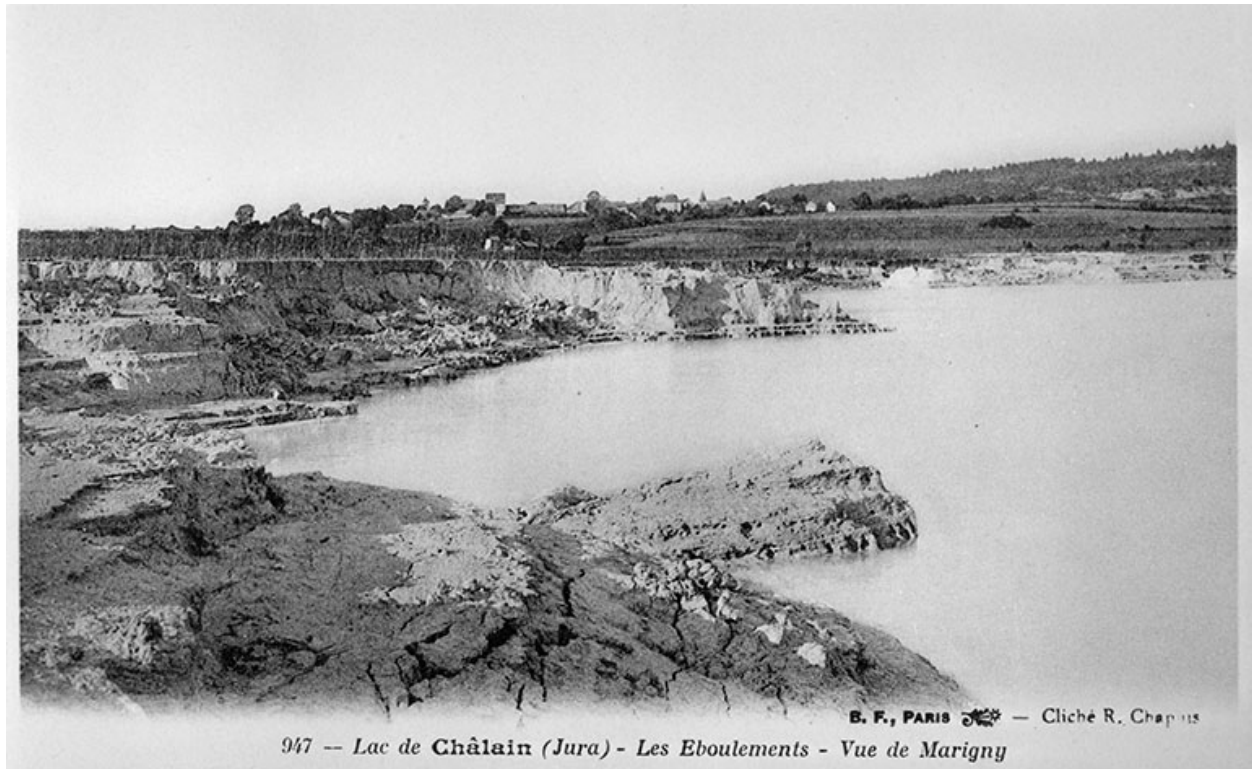
- **Lac de Châlain (Jura) - Les Eboulements.**
Lac de Châlain (Jura) - Les Eboulements. Carte postale, 1904. B.F. éd., Paris, par Chapuis, Raoul
(photographe)
Collection particulière

IVR43_19913900203X

Auteur de l'illustration : , Auteur de l'illustration : Raoul Chapuis

Date de prise de vue : 1904

(c) Région Bourgogne-Franche-Comté, Inventaire du patrimoine
reproduction soumise à autorisation du titulaire des droits d'exploitation



Lac de Châlain (Jura) - Les Eboulements - Vue de Marigny.

Référence du document reproduit :

- **Lac de Châlain (Jura) - Les Eboulements - Vue de Marigny.**
Lac de Châlain (Jura) - Les Eboulements - Vue de Marigny. Carte postale, 1904. B.F. éd., Paris, par Chapuis, Raoul (photographe)
Collection particulière

IVR43_19913900207X

Auteur de l'illustration :

Auteur du document reproduit :

Date de prise de vue : 1904

(c) Région Bourgogne-Franche-Comté, Inventaire du patrimoine
reproduction soumise à autorisation du titulaire des droits d'exploitation



Lac de Chalain (Jura) - Les Eboulements.

Référence du document reproduit :

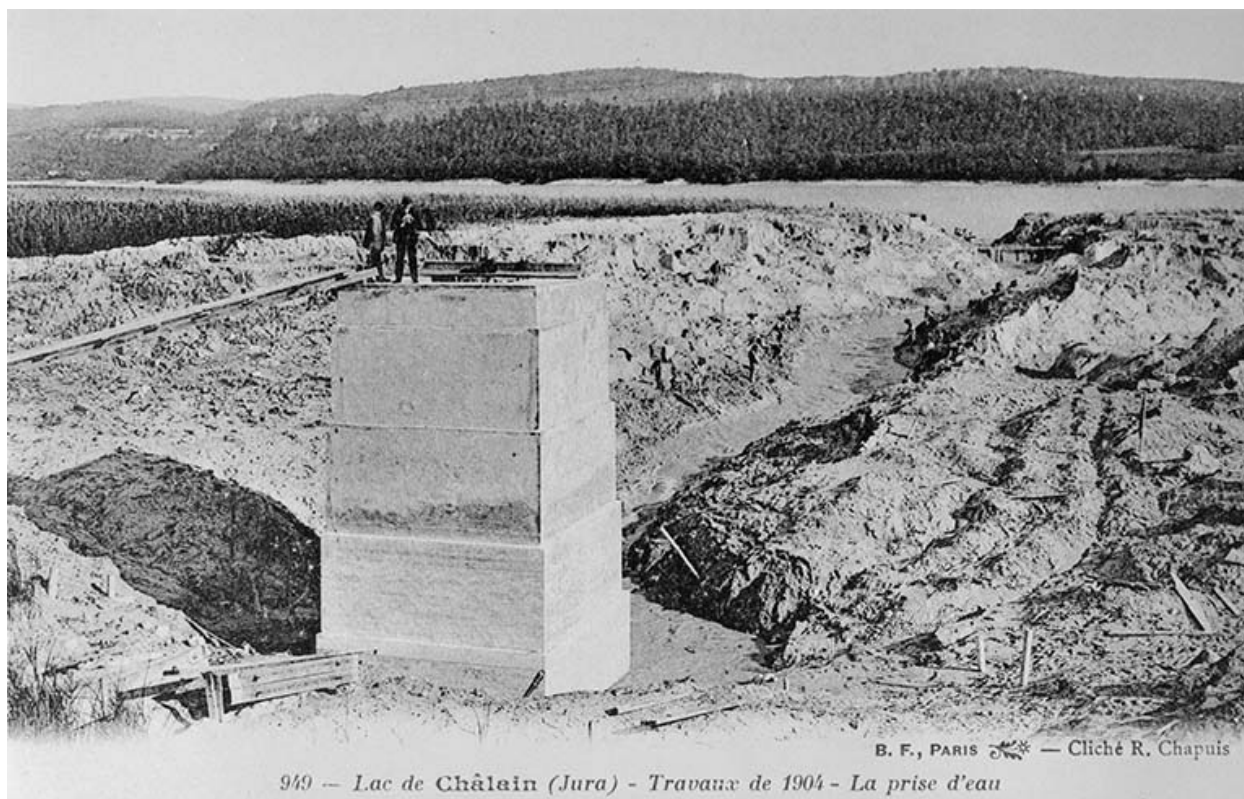
- **Lac de Chalain (Jura) - Les Eboulements.**
Lac de Chalain (Jura) - Les Eboulements. Carte postale, s.d. [1904]. Vve Karrer éd., Dole.
Collection particulière

IVR43_19913900204X

Auteur de l'illustration :

Date de prise de vue : 1904

(c) Région Bourgogne-Franche-Comté, Inventaire du patrimoine
reproduction soumise à autorisation du titulaire des droits d'exploitation



Lac de Châlain (Jura) - Travaux de 1904 - La prise d'eau.

Référence du document reproduit :

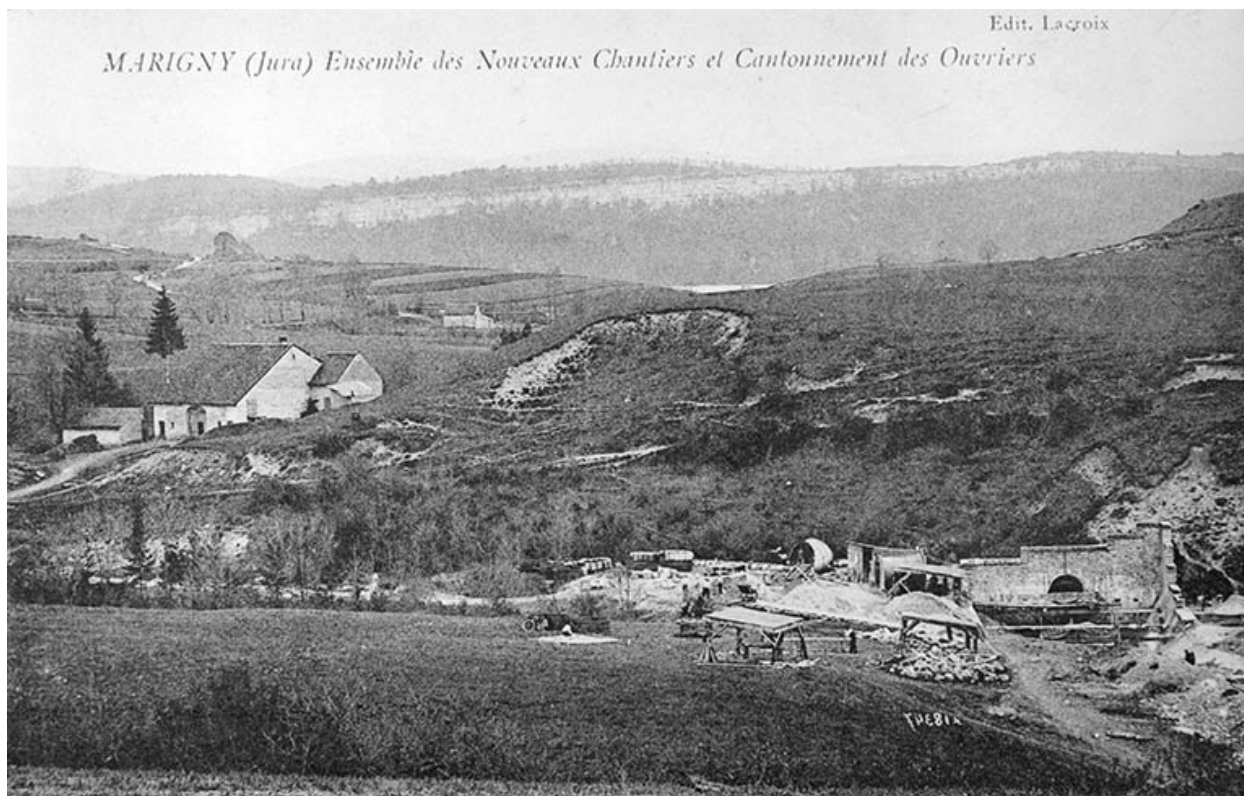
- **Lac de Châlain (Jura) - Travaux de 1904 - La prise d'eau.**
Lac de Châlain (Jura) - Travaux de 1904 - La prise d'eau. Carte postale, 1904. B.F. éd., Paris, par Chapuis, Raoul (photographe)
Collection particulière

IVR43_19913900202X

Auteur de l'illustration : , Auteur de l'illustration : Raoul Chapuis

Date de prise de vue : 1904

(c) Région Bourgogne-Franche-Comté, Inventaire du patrimoine
reproduction soumise à autorisation du titulaire des droits d'exploitation



Marigny (Jura). Ensemble des Nouveaux Chantiers et Cantonnement des Ouvriers.

Référence du document reproduit :

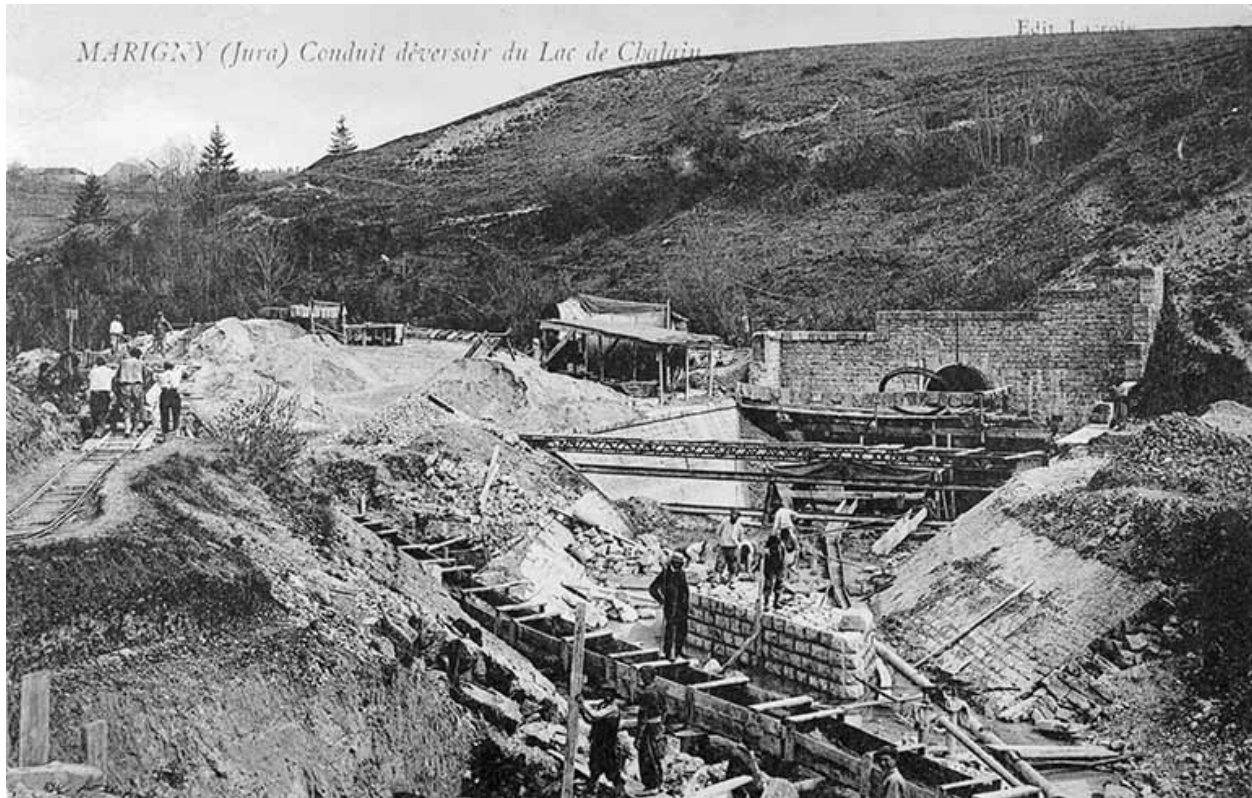
- **Marigny (Jura). Ensemble des Nouveaux Chantiers et Cantonnement des Ouvriers.**
Marigny (Jura). Ensemble des Nouveaux Chantiers et Cantonnement des Ouvriers. Carte postale, s.d. [1er quart 20e siècle, vers 1904]. Lacroix éd.
Collection particulière

IVR43_19913900215X

Auteur de l'illustration :

Date de prise de vue : [1904]

(c) Région Bourgogne-Franche-Comté, Inventaire du patrimoine
reproduction soumise à autorisation du titulaire des droits d'exploitation



Marigny (Jura). Conduit déversoir du Lac de Chalain.

Référence du document reproduit :

- **Marigny (Jura). Conduit déversoir du Lac de Chalain.**
Marigny (Jura). Conduit déversoir du Lac de Chalain. Carte postale, s.d. [1er quart 20e siècle, vers 1904].
Lacroix éd.
Collection particulière

IVR43_19913900216X

Auteur de l'illustration :

Date de prise de vue : [1904]

(c) Région Bourgogne-Franche-Comté, Inventaire du patrimoine
reproduction soumise à autorisation du titulaire des droits d'exploitation



Marigny (Jura). Conduit déversoir du Lac de Chalain [le chantier vu depuis le haut de la conduite].

Référence du document reproduit :

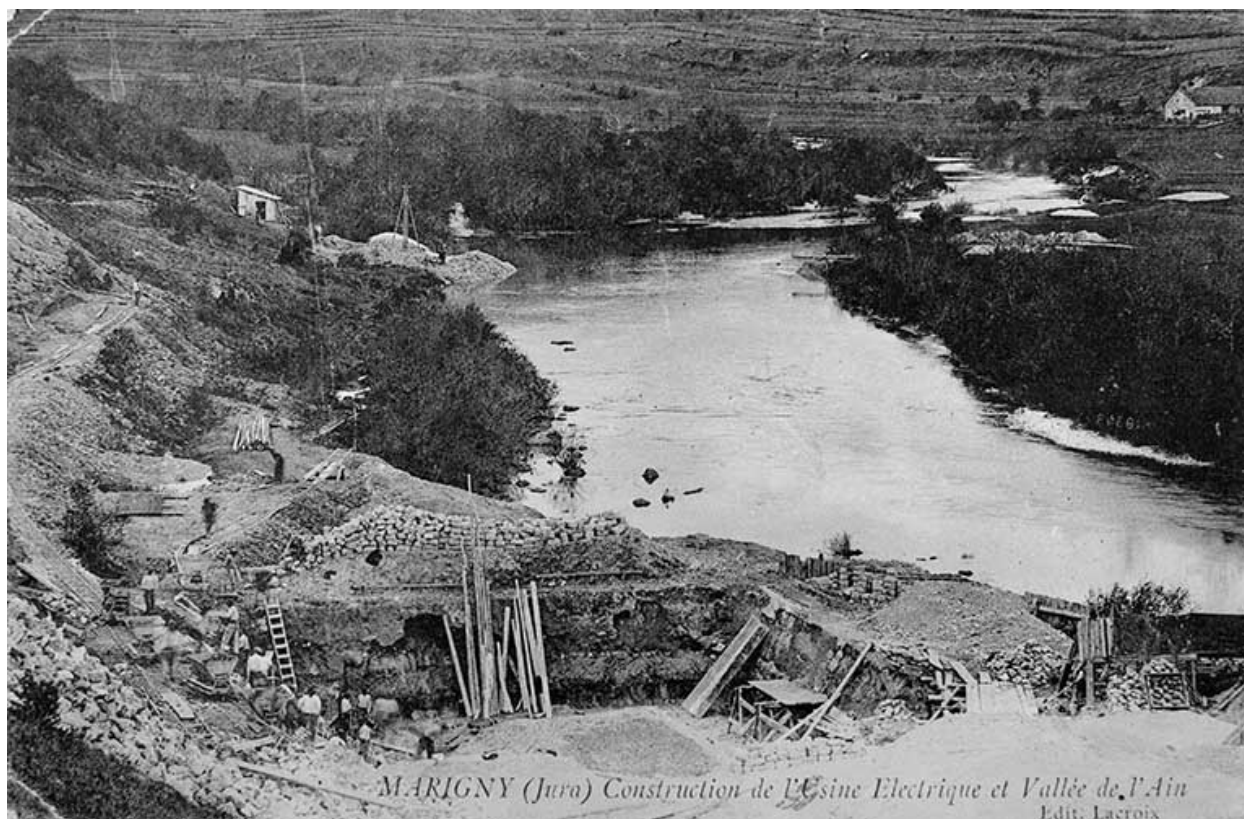
- **Marigny (Jura). Conduit déversoir du Lac de Chalain [le chantier vu depuis le haut de la conduite].** Marigny (Jura). Conduit déversoir du Lac de Chalain [le chantier vu depuis le haut de la conduite]. Carte postale, s.d. [1er quart 20e siècle, vers 1904]. Lacroix éd. Collection particulière

IVR43_19913900217X

Auteur de l'illustration :

Date de prise de vue : [1904]

(c) Région Bourgogne-Franche-Comté, Inventaire du patrimoine
reproduction soumise à autorisation du titulaire des droits d'exploitation



Marigny (Jura) Construction de l'Usine Electrique et Vallée de l'Ain.

Référence du document reproduit :

- **Marigny (Jura) Construction de l'Usine Electrique et Vallée de l'Ain.**
Marigny (Jura) Construction de l'Usine Electrique et Vallée de l'Ain. Carte postale, s.d. [1er quart 20e siècle, vers 1911]. Lacroix éd., Bourg-de-Sirod.
Collection particulière

IVR43_19913900200X

Auteur de l'illustration :

Date de prise de vue : [1911]

(c) Région Bourgogne-Franche-Comté, Inventaire du patrimoine
reproduction soumise à autorisation du titulaire des droits d'exploitation



Centrale et conduite forcée en cours d'achèvement.

Référence du document reproduit :

- **Centrale et conduite forcée en cours d'achèvement.**
Centrale et conduite forcée en cours d'achèvement. Photographie, s.d. [1er quart 20e siècle, vers 1911].
Collection particulière

IVR43_19913900218X

Auteur de l'illustration :

Date de prise de vue : [1911]

(c) Région Bourgogne-Franche-Comté, Inventaire du patrimoine
reproduction soumise à autorisation du titulaire des droits d'exploitation



Marigny (Jura). Lac de Chalain et prise d'eau.

Référence du document reproduit :

- **Marigny (Jura). Lac de Chalain et prise d'eau.**
Marigny (Jura). Lac de Chalain et prise d'eau. Carte postale, s.d. [1er quart 20e siècle, entre 1904 et 1920].
Lacroix éd., Bourg-de-Sirod.
Collection particulière

IVR43_19913900201X

Auteur de l'illustration :

Date de prise de vue : [1920]

(c) Région Bourgogne-Franche-Comté, Inventaire du patrimoine
reproduction soumise à autorisation du titulaire des droits d'exploitation



Prise d'eau au Lac de Chalain.

Référence du document reproduit :

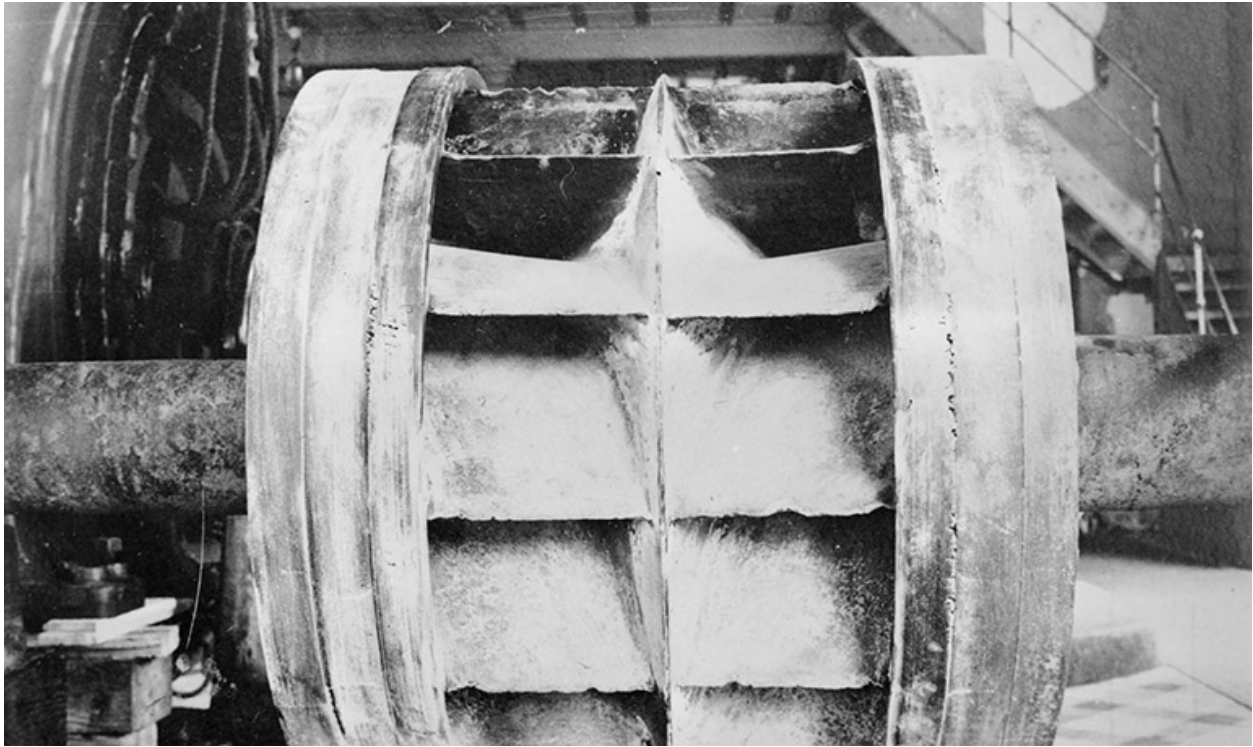
- **Prise d'eau au Lac de Chalain.**
Prise d'eau au Lac de Chalain. Photographie, s.d. [1ère moitié 20e siècle, vers 1930].
Collection particulière

IVR43_19913900219X

Auteur de l'illustration :

Date de prise de vue : [date non déterminée]

(c) Région Bourgogne-Franche-Comté, Inventaire du patrimoine
reproduction soumise à autorisation du titulaire des droits d'exploitation



Turbine Francis double démontée : aubes de la roue.

Référence du document reproduit :

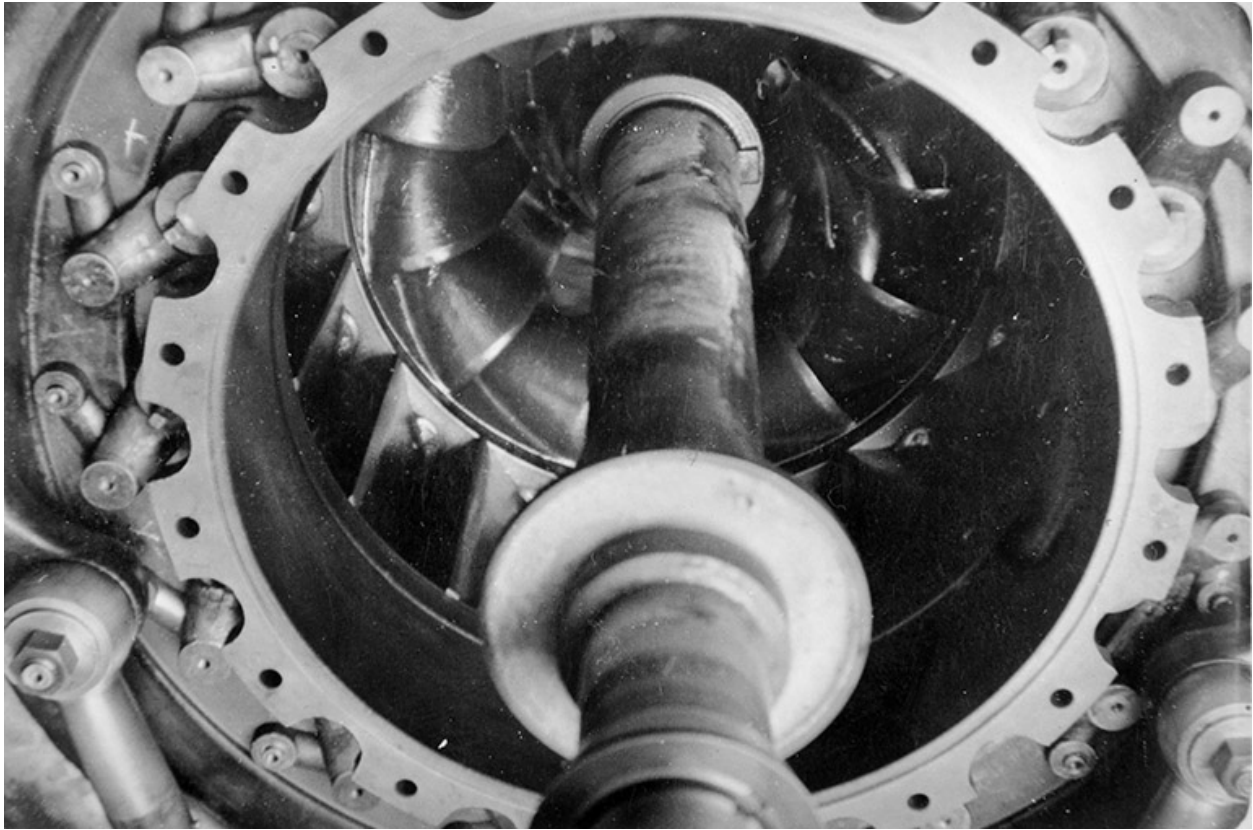
- **Turbine Francis double démontée : aubes de la roue.**
Turbine Francis double démontée : aubes de la roue. Photographie, s.d. [milieu 20e siècle, fin des années 1950 ?].
Collection particulière

IVR43_19913900220X

Auteur de l'illustration :

Date de prise de vue : [date non déterminée]

(c) Région Bourgogne-Franche-Comté, Inventaire du patrimoine
reproduction soumise à autorisation du titulaire des droits d'exploitation



Turbine Francis double : cercle de vannage et directrices.

Référence du document reproduit :

- **Turbine Francis double : cercle de vannage et directrices.**

Turbine Francis double : cercle de vannage et directrices. Photographie, s.d. [milieu 20e siècle, fin des années 1950 ?].

Collection particulière

IVR43_19913900221X

Auteur de l'illustration :

Date de prise de vue : [date non déterminée]

(c) Région Bourgogne-Franche-Comté, Inventaire du patrimoine
reproduction soumise à autorisation du titulaire des droits d'exploitation



Vue d'ensemble depuis le nord.

IVR43_19913900617X

Auteur de l'illustration : Jérôme Mongreville

Date de prise de vue : 1991

(c) Région Bourgogne-Franche-Comté, Inventaire du patrimoine
reproduction soumise à autorisation du titulaire des droits d'exploitation



Vue d'ensemble depuis le sud-est.

IVR43_19913900616ZA

Auteur de l'illustration : Jérôme Mongreville

Date de prise de vue : 1991

(c) Région Bourgogne-Franche-Comté, Inventaire du patrimoine
reproduction soumise à autorisation du titulaire des droits d'exploitation



Façades antérieure et latérale gauche de la centrale.

IVR43_19923901357Z

Auteur de l'illustration : Laurent Poupard

Date de prise de vue : 1992

(c) Région Bourgogne-Franche-Comté, Inventaire du patrimoine
reproduction soumise à autorisation du titulaire des droits d'exploitation



Façade latérale droite de la centrale.

IVR43_19913900619X

Auteur de l'illustration : Jérôme Mongreville

Date de prise de vue : 1991

(c) Région Bourgogne-Franche-Comté, Inventaire du patrimoine
reproduction soumise à autorisation du titulaire des droits d'exploitation



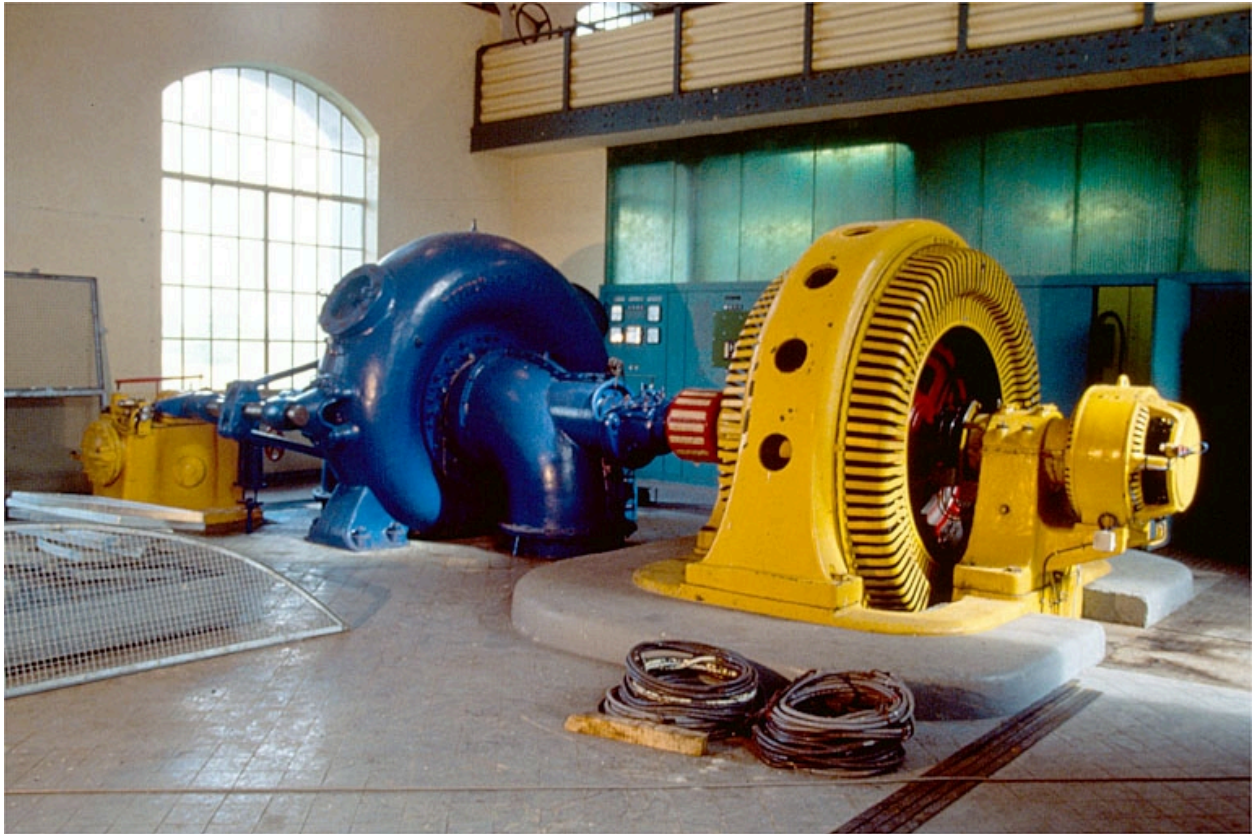
Façade postérieure de la centrale.

IVR43_19913900618X

Auteur de l'illustration : Jérôme Mongreville

Date de prise de vue : 1991

(c) Région Bourgogne-Franche-Comté, Inventaire du patrimoine
reproduction soumise à autorisation du titulaire des droits d'exploitation



Intérieur de la centrale : le groupe.

IVR43_19913900816ZA

Auteur de l'illustration : Jérôme Mongreville

Date de prise de vue : 1991

(c) Région Bourgogne-Franche-Comté, Inventaire du patrimoine
reproduction soumise à autorisation du titulaire des droits d'exploitation



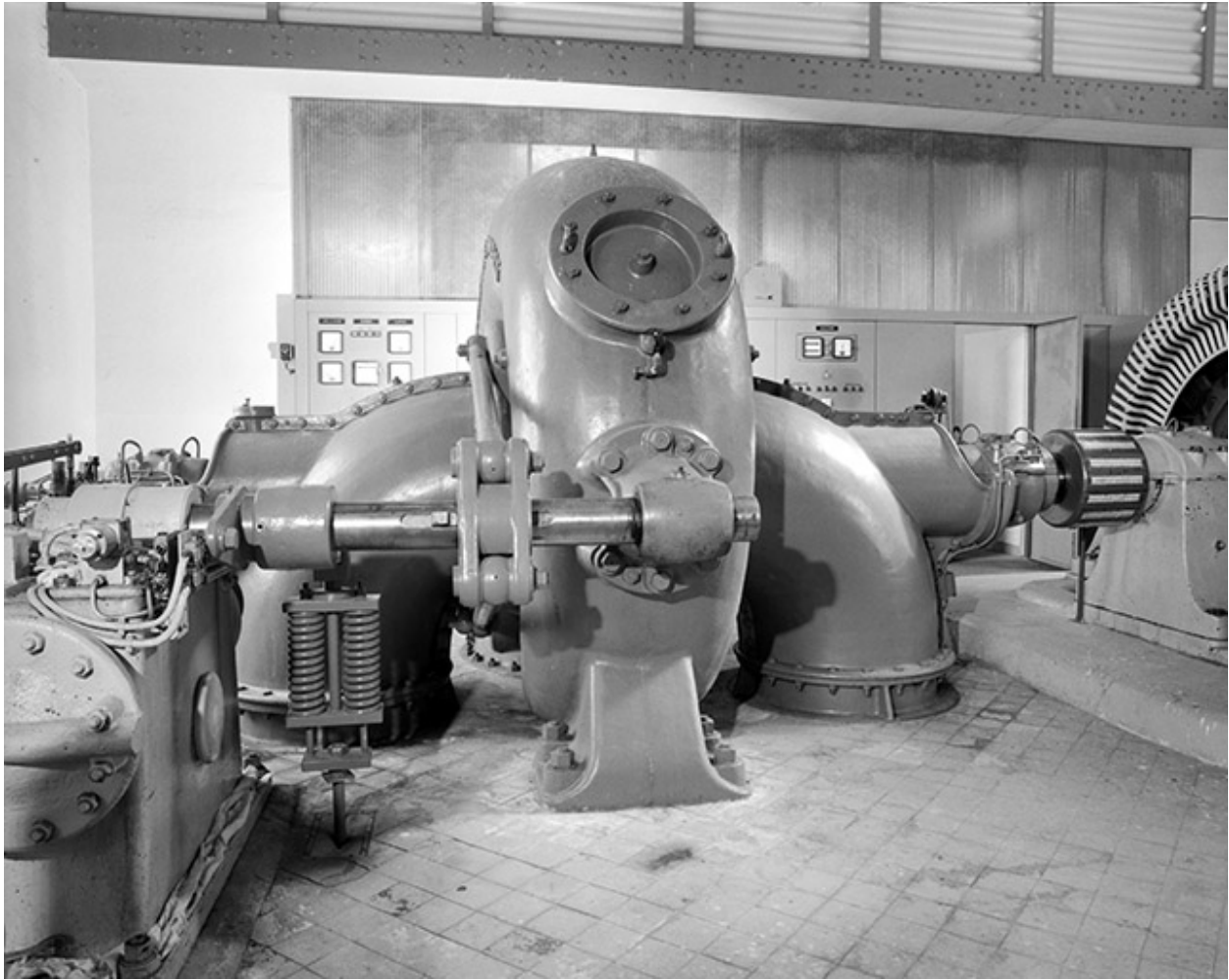
Intérieur de la centrale : alternateur de L'Eclairage Electrique.

IVR43_19913900621X

Auteur de l'illustration : Jérôme Mongreville

Date de prise de vue : 1991

(c) Région Bourgogne-Franche-Comté, Inventaire du patrimoine
reproduction soumise à autorisation du titulaire des droits d'exploitation



Intérieur de la centrale : turbine double Escher Wyss.

IVR43_19913900622X

Auteur de l'illustration : Jérôme Mongreville

Date de prise de vue : 1991

(c) Région Bourgogne-Franche-Comté, Inventaire du patrimoine
reproduction soumise à autorisation du titulaire des droits d'exploitation



Intérieur de la centrale : collecteur en soubassement. Au premier plan, coude desservant autrefois le groupe de 1912.

IVR43_19913900623X

Auteur de l'illustration : Jérôme Mongreville

Date de prise de vue : 1991

(c) Région Bourgogne-Franche-Comté, Inventaire du patrimoine
reproduction soumise à autorisation du titulaire des droits d'exploitation



Façade antérieure du logement d'ouvriers, de trois quarts gauche.

IVR43_19913900627ZA

Auteur de l'illustration : Jérôme Mongreville

Date de prise de vue : 1991

(c) Région Bourgogne-Franche-Comté, Inventaire du patrimoine
reproduction soumise à autorisation du titulaire des droits d'exploitation



Façade antérieure du logement d'ouvriers.

IVR43_19913900628X

Auteur de l'illustration : Jérôme Mongreville

Date de prise de vue : 1991

(c) Région Bourgogne-Franche-Comté, Inventaire du patrimoine
reproduction soumise à autorisation du titulaire des droits d'exploitation



Vue d'ensemble du lac de Chalain.

IVR43_19913900637XA

Auteur de l'illustration : Jérôme Mongreville

Date de prise de vue : 1991

(c) Région Bourgogne-Franche-Comté, Inventaire du patrimoine
reproduction soumise à autorisation du titulaire des droits d'exploitation



Vue d'ensemble du lac de Chalain, depuis le belvédère de la Roche, au sud.

IVR43_19913900629X

Auteur de l'illustration : Jérôme Mongreville

Date de prise de vue : 1991

(c) Région Bourgogne-Franche-Comté, Inventaire du patrimoine
reproduction soumise à autorisation du titulaire des droits d'exploitation



Bâtiment de prise d'eau.

IVR43_19923901358Z

Auteur de l'illustration : Laurent Poupard

Date de prise de vue : 1992

(c) Région Bourgogne-Franche-Comté, Inventaire du patrimoine
reproduction soumise à autorisation du titulaire des droits d'exploitation