

Franche-Comté, Jura
Salins-les-Bains
Saint-Joseph

viaduc de Saint-Joseph

Références du dossier

Numéro de dossier : IA39002185
Date de l'enquête initiale : 2024
Date(s) de rédaction : 2025
Cadre de l'étude : inventaire topographique
Degré d'étude : étudié

Désignation

Dénomination : viaduc

Compléments de localisation

Milieu d'implantation : isolé ;
Références cadastrales : 2025, A, 179 ;

Historique

Les décrets du 12 février 1852 concèdent la ligne principale à la Compagnie du chemin de fer de Dijon à Besançon (réunie à la Compagnie des Chemins de fer de Paris à Lyon dès 1854) et l'embranchement Dole-Salins à Jean-Marie Grimaldi. Les travaux de la voie ferrée sont menés sous la direction de l'ingénieur en chef Félix Tourneux, suite à la déclaration d'utilité publique de la concession approuvée en 1852. Le viaduc est construit en 1855-1856 pour franchir la rivière de la Furieuse, au bout de la vallée de Saint-Joseph. Conçu pour accueillir deux voies, il comporte six travées, celle à l'est laissant le passage à la route départementale. La circulation ferroviaire a complètement cessé à la fin de l'année 1974. Les voies ont été déposées et ont laissé place, vers 2010, à une voie verte ouverte aux mobilités douces.

Période(s) principale(s) : 3e quart 19e siècle ()

Dates :

Auteur(s) de l'oeuvre : Félix Tourneux (ingénieur, attribution par source)

Description

Long d'environ 120 mètres, le viaduc est construit en moellon et pierre de taille calcaire. Il se compose de six arches voûtées en berceau (cinq travées de douze mètres et une de vingt mètres d'ouverture), et dont chaque pile est percée d'une ouverture cintrée.

Éléments descriptifs

Matériau(x) du gros-oeuvre, mise en oeuvre et revêtement : calcaire, moellon ; calcaire, pierre de taille

Couvrements : ;

Statut, intérêt et protection

Statut de la propriété : propriété de la commune

Illustrations



Salins-les-Bains (Jura) - Viaduc de Saint-Joseph, s.d. [fin 19e siècle].
Phot. auteur inconnu
IVR43_20243900209NUC4A



Salins-les-Bains – Route et ligne de Salins à Mouchard, s.d. [fin 19e ou début 20e siècle].
Phot. auteur inconnu
IVR43_20243900213NUC4A



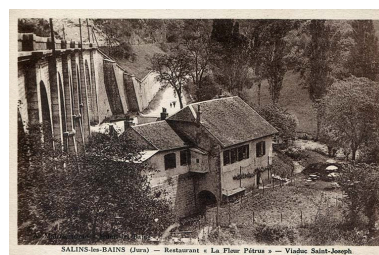
Salins-les-Bains - Viaduc de Saint-Joseph, s.d. [fin 19e ou début 20e siècle].
Phot. auteur inconnu
IVR43_20243900206NUC4A



Salins-les-Bains (Jura) - Le viaduc St-Joseph, s.d. [fin 19e ou début 20e siècle].
Phot. auteur inconnu
IVR43_20243900208NUC4A



Salins-les-Bains (Jura) - Viaduc de la vallée de Saint-Joseph, s.d. [début 20e siècle].
Phot. G. Karrer
IVR43_20243900205NUC4A



Salins-les-Bains - Viaduc de Saint-Joseph, s.d. [début 20e siècle].
Phot. A. Maître
IVR43_20243900207NUC4A



Vue plongeante depuis l'est, s.d. [3e quart 20e siècle].
Phot. Georges Chenu
IVR43_20243900171NUC4A



Vue perspective sur la voie ferrée, s.d. [3e quart 20e siècle].
Phot. Georges Chenu
IVR43_20243900170NUC4A



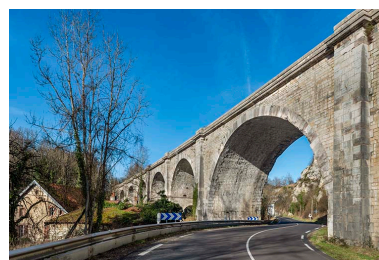
Vue d'ensemble, depuis le nord-ouest.
Phot. Jérôme Mongreville
IVR43_20243900590NUC4A



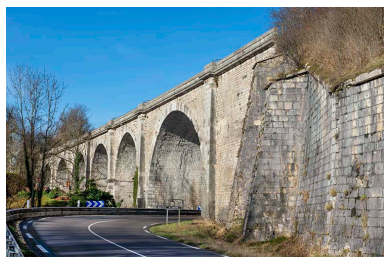
Vue d'ensemble, depuis l'est.
Phot. Jérôme Mongreville
IVR43_20243900010NUC4A



Vue depuis la route
départementale, à l'est.
Phot. Jérôme Mongreville
IVR43_20243900014NUC4A



Vue d'ensemble, depuis le sud-est.
Phot. Jérôme Mongreville
IVR43_20243900016NUC4A



Vue depuis la route
départementale, à l'est.
Phot. Jérôme Mongreville
IVR43_20243900015NUC4A



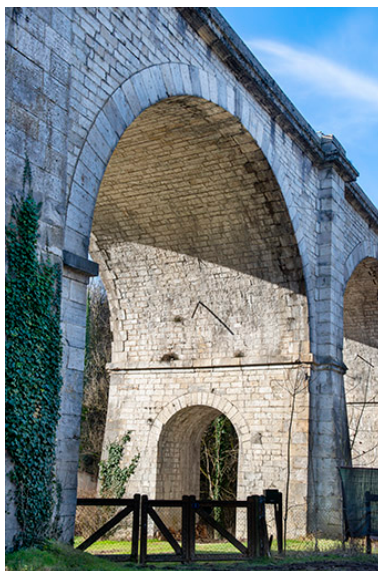
Maison au pied du
viaduc, depuis l'est.
Phot. Jérôme Mongreville
IVR43_20243900013NUC4A



Vue de trois quarts,
depuis le nord-est.
Phot. Jérôme Mongreville
IVR43_20243900019NUC4A



Vue sur les arches, depuis le nord-est.
Phot. Jérôme Mongreville
IVR43_20243900020NUC4A



Vue rapprochée de l'arche est.
Phot. Jérôme Mongreville
IVR43_20243900017NUC4A

Dossiers liés

Est partie constituante de : voie ferrée Dole - Salins-les-Bains (ouvrages de la commune de Salins-les-Bains)
(IA39002184) Franche-Comté, Jura, Salins-les-Bains

Dossiers de synthèse :

Présentation de la commune de Salins-les-Bains (IA39002079)

Oeuvre(s) contenue(s) :

Auteur(s) du dossier : Raphaël Favereaux

Copyright(s) : (c) Région Bourgogne-Franche-Comté, Inventaire du patrimoine



Salins-les-Bains (Jura) - Viaduc de Saint-Joseph, s.d. [fin 19e siècle].

Référence du document reproduit :

- **Salins-les-Bains (Jura) - Viaduc de Saint-Joseph, s.d. [fin 19e siècle].**
Salins-les-Bains (Jura) - Viaduc de Saint-Joseph, carte postale, libr. David-Mauvas, s.d. [fin 19e siècle].
Collection particulière.
Collection particulière

IVR43_20243900209NUC4A

Auteur de l'illustration : auteur inconnu

Date de prise de vue : 2024

(c) Région Bourgogne-Franche-Comté, Inventaire du patrimoine
reproduction soumise à autorisation du titulaire des droits d'exploitation



Salins-les-Bains – Route et ligne de Salins à Mouchard, s.d. [fin 19e ou début 20e siècle].

Référence du document reproduit :

- **Salins-les-Bains – Route et ligne de Salins à Mouchard, s.d. [fin 19e ou début 20e siècle].**
Salins-les-Bains – Route et ligne de Salins à Mouchard, caret postale, Figuet éd., s.d. [fin 19e ou début 20e siècle]. Collection particulière : Jean-Paul Favereaux, Salins-les-Bains.
Collection particulière : Jean-Paul Favereaux, Salins-les-Bains

IVR43_20243900213NUC4A

Auteur de l'illustration : auteur inconnu

Date de prise de vue : 2024

(c) Région Bourgogne-Franche-Comté, Inventaire du patrimoine
reproduction soumise à autorisation du titulaire des droits d'exploitation



Salins-les-Bains - Viaduc de Saint-Joseph, s.d. [fin 19e ou début 20e siècle].

Référence du document reproduit :

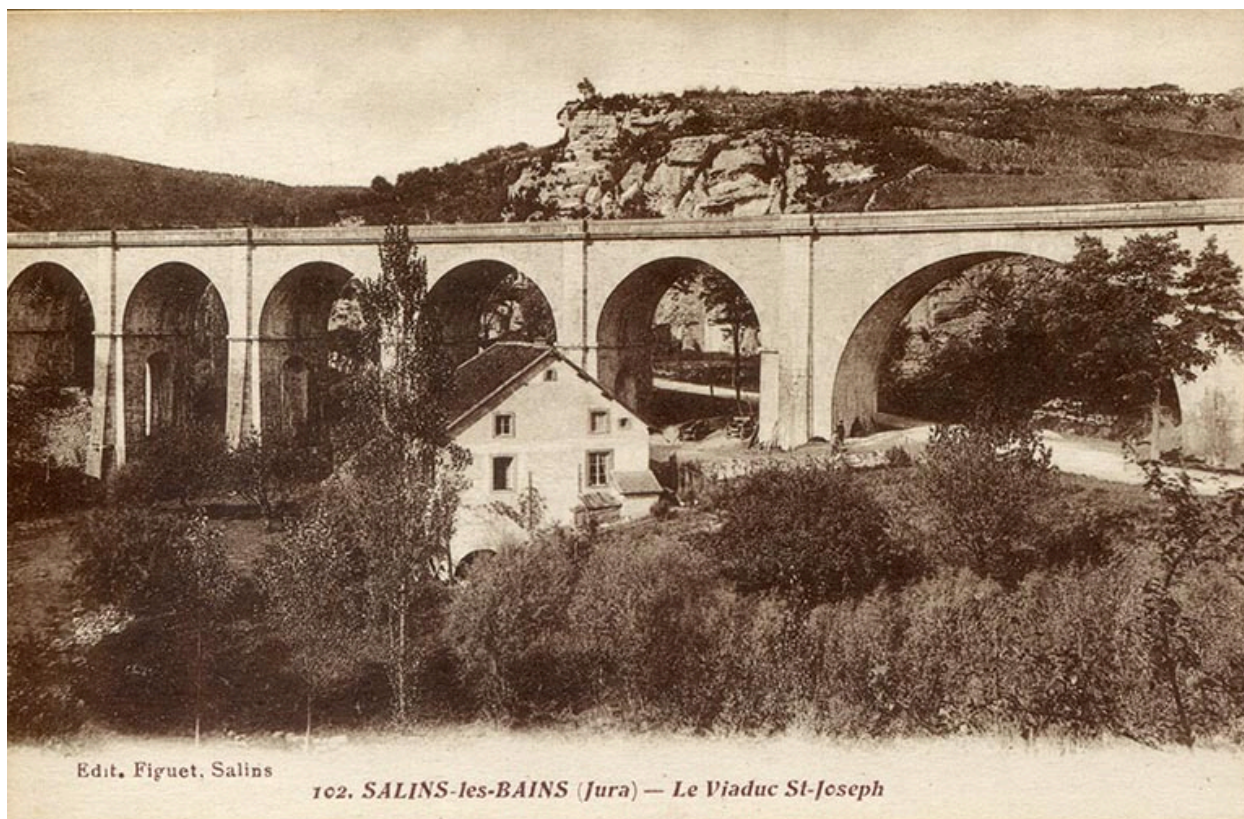
- **Salins-les-Bains - Viaduc de Saint-Joseph, s.d. [fin 19e ou début 20e siècle].**
Salins-les-Bains - Viaduc de Saint-Joseph, carte postale, libr. David-Mauvas, Teulet édit. Besançon, s.d. [fin 19e ou début 20e siècle]. Collection particulière.
Collection particulière

IVR43_20243900206NUC4A

Auteur de l'illustration : auteur inconnu

Date de prise de vue : 2024

(c) Région Bourgogne-Franche-Comté, Inventaire du patrimoine
reproduction soumise à autorisation du titulaire des droits d'exploitation



Salins-les-Bains (Jura) - Le viaduc St-Joseph, s.d. [fin 19e ou début 20e siècle].

Référence du document reproduit :

- **Salins-les-Bains (Jura) - Le viaduc St-Joseph, s.d. [fin 19e ou début 20e siècle].**
Salins-les-Bains (Jura) - Le viaduc St-Joseph, carte postale, édit. Figuet, Salins, s.d. [fin 19e ou début 20e siècle]. Collection particulière.
Collection particulière

IVR43_20243900208NUC4A

Auteur de l'illustration : auteur inconnu

Date de prise de vue : 2024

(c) Région Bourgogne-Franche-Comté, Inventaire du patrimoine
reproduction soumise à autorisation du titulaire des droits d'exploitation



Salins-les-Bains (Jura) - Viaduc de la vallée de Saint-Joseph, s.d. [début 20e siècle].

Référence du document reproduit :

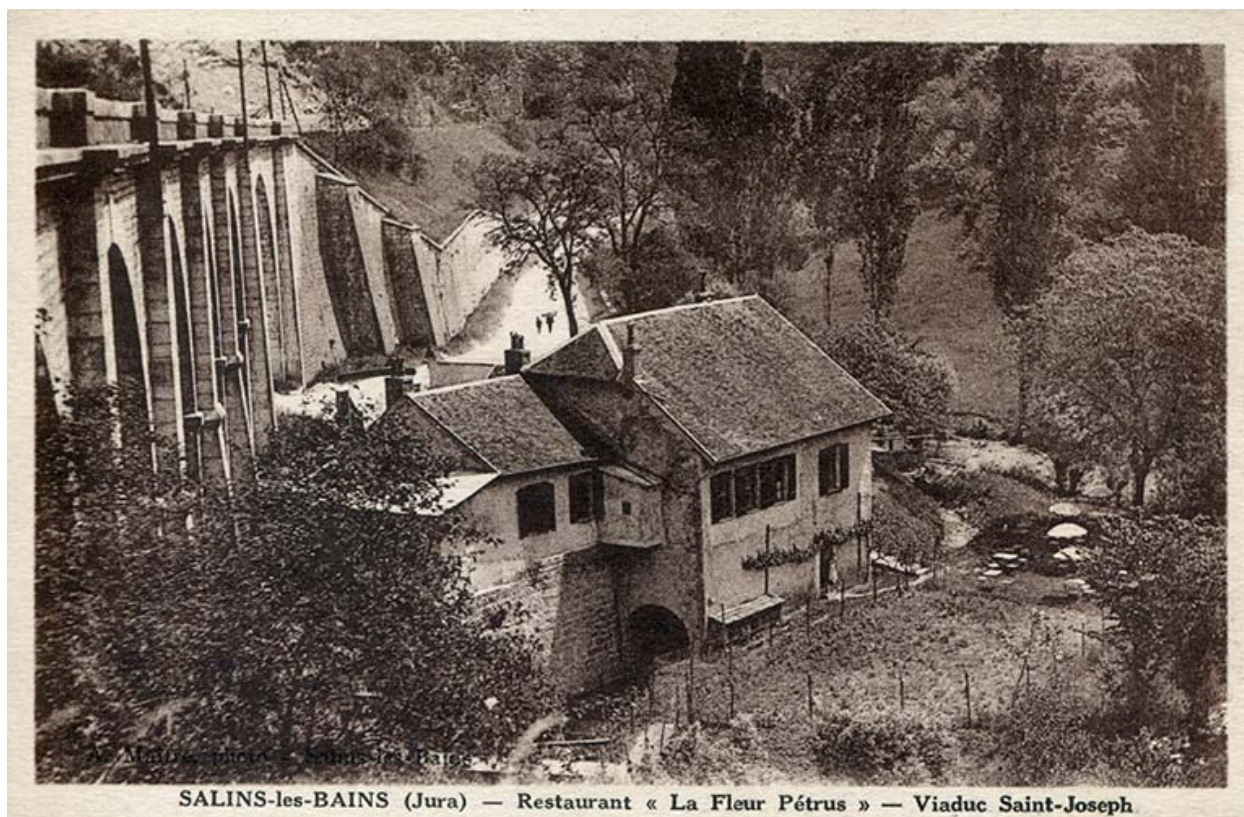
- **Salins-les-Bains (Jura) - Viaduc de la vallée de Saint-Joseph, s.d. [début 20e siècle].**
Salins-les-Bains (Jura) - Viaduc de la vallée de Saint-Joseph, carte postale, éd. et cliché Karrer, Dole, s.d.
[début 20e siècle]. Collection particulière.
Collection particulière

IVR43_20243900205NUC4A

Auteur de l'illustration : G. Karrer

Date de prise de vue : 2024

(c) Région Bourgogne-Franche-Comté, Inventaire du patrimoine
reproduction soumise à autorisation du titulaire des droits d'exploitation



Salins-les-Bains - Viaduc de Saint-Joseph, s.d. [début 20e siècle].

Référence du document reproduit :

- **Salins-les-Bains (Jura) - Restaurant "La Fleur Pétrus" - Viaduc Saint-Joseph, s.d. [début 20e siècle].**
Salins-les-Bains (Jura) - Restaurant "La Fleur Pétrus" - Viaduc Saint-Joseph, carte postale; A. Maître fotogr.,
Salins-les-Bains, s.d. [début 20e siècle]. Collection particulière.
Collection particulière

IVR43_20243900207NUC4A

Auteur de l'illustration : A. Maître

Date de prise de vue : 2024

(c) Région Bourgogne-Franche-Comté, Inventaire du patrimoine
reproduction soumise à autorisation du titulaire des droits d'exploitation



Vue plongeante depuis l'est, s.d. [3e quart 20e siècle].

Référence du document reproduit :

- **Vue plongeante depuis l'est, s.d. [3e quart 20e siècle].**
Vue plongeante depuis l'est, fotogr. Georges chenu, s.d. [3e quart 20e siècle]. Collection particulière.
Collection particulière

IVR43_20243900171NUC4A

Auteur de l'illustration : Georges Chenu

Date de prise de vue : 2024

(c) Région Bourgogne-Franche-Comté, Inventaire du patrimoine
reproduction soumise à autorisation du titulaire des droits d'exploitation



Vue perspective sur la voie ferrée, s.d. [3e quart 20e siècle].

Référence du document reproduit :

- **Passage taillé dans la roche, à l'entrée nord de la ville, s.d. [3e quart 20e siècle].**
Passage taillé dans la roche, à l'entrée nord de la ville, Georges Chenu fotogr., s.d. [3e quart 20e siècle].
Collection particulière.
Collection particulière

IVR43_20243900170NUC4A

Auteur de l'illustration : Georges Chenu

Date de prise de vue : 2024

(c) Région Bourgogne-Franche-Comté, Inventaire du patrimoine
reproduction soumise à autorisation du titulaire des droits d'exploitation



Vue d'ensemble, depuis le nord-ouest.

IVR43_20243900590NUC4A

Auteur de l'illustration : Jérôme Mongreville

Date de prise de vue : 2024

(c) Région Bourgogne-Franche-Comté, Inventaire du patrimoine
reproduction soumise à autorisation du titulaire des droits d'exploitation



Vue d'ensemble, depuis l'est.

IVR43_20243900010NUC4A

Auteur de l'illustration : Jérôme Mongreville

Date de prise de vue : 2024

(c) Région Bourgogne-Franche-Comté, Inventaire du patrimoine
reproduction soumise à autorisation du titulaire des droits d'exploitation



Vue depuis la route départementale, à l'est.

IVR43_20243900014NUC4A

Auteur de l'illustration : Jérôme Mongreville

Date de prise de vue : 2024

(c) Région Bourgogne-Franche-Comté, Inventaire du patrimoine
reproduction soumise à autorisation du titulaire des droits d'exploitation



Vue d'ensemble, depuis le sud-est.

IVR43_20243900016NUC4A

Auteur de l'illustration : Jérôme Mongreville

Date de prise de vue : 2024

(c) Région Bourgogne-Franche-Comté, Inventaire du patrimoine
reproduction soumise à autorisation du titulaire des droits d'exploitation



Vue depuis la route départementale, à l'est.

IVR43_20243900015NUC4A

Auteur de l'illustration : Jérôme Mongreville

Date de prise de vue : 2024

(c) Région Bourgogne-Franche-Comté, Inventaire du patrimoine
reproduction soumise à autorisation du titulaire des droits d'exploitation



Maison au pied du viaduc, depuis l'est.

IVR43_20243900013NUC4A

Auteur de l'illustration : Jérôme Mongreville

Date de prise de vue : 2024

(c) Région Bourgogne-Franche-Comté, Inventaire du patrimoine
reproduction soumise à autorisation du titulaire des droits d'exploitation



Vue de trois quarts, depuis le nord-est.

IVR43_20243900019NUC4A

Auteur de l'illustration : Jérôme Mongreville

Date de prise de vue : 2024

(c) Région Bourgogne-Franche-Comté, Inventaire du patrimoine
reproduction soumise à autorisation du titulaire des droits d'exploitation



Vue sur les arches, depuis le nord-est.

IVR43_20243900020NUC4A

Auteur de l'illustration : Jérôme Mongreville

Date de prise de vue : 2024

(c) Région Bourgogne-Franche-Comté, Inventaire du patrimoine
reproduction soumise à autorisation du titulaire des droits d'exploitation



Vue rapprochée de l'arche est.

IVR43_20243900017NUC4A

Auteur de l'illustration : Jérôme Mongreville

Date de prise de vue : 2024

(c) Région Bourgogne-Franche-Comté, Inventaire du patrimoine
reproduction soumise à autorisation du titulaire des droits d'exploitation