

Franche-Comté, Jura
Saint-Claude
rue Pasteur, avenue de la Gare

tunnel dit souterrain de Saint-Claude (voie ferrée Andelot - La Cluse)

Références du dossier

Numéro de dossier : IA39001166
Date de l'enquête initiale : 2004
Date(s) de rédaction : 2006
Cadre de l'étude : enquête thématique régionale la voie ferrée Andelot - La Cluse
Degré d'étude : étudié

Désignation

Dénomination : tunnel
Appellation : souterrain de Saint-Claude
Parties constituantes non étudiées : mur de soutènement

Compléments de localisation

Milieu d'implantation : en ville
Références cadastrales : . 2006 AH 87, AM 378

Historique

Le tunnel de Saint-Claude est le dernier souterrain sur la section Morez - Saint-Claude, dont le projet a été défini par les ingénieurs Roussel puis Peyre sous les ordres de l'ingénieur en chef de la compagnie du PLM (Paris - Lyon - Méditerranée) Paul Séjourné. Il est creusé du 20 août 1908 au 1er avril 1911 (sur 653 jours, arrêts défalqués) par les entrepreneurs François Mercier et Lafont, adjudicataires le 21 février 1908 du cinquième lot d'infrastructure. Son extrémité côté Andelot-en-Montagne est reprise en 1912 : les pluies du printemps provoquent en effet un glissement des bancs de calcaires, épais de 30 à 50 cm et séparés les uns des autres par de l'argile, qui dominent la voie. Le terrain demeurant instable, l'ingénieur Muselli fait alors bâtir une tranchée couverte, longue de 12 m, et des murs de soutènement talutés. Ouverte à l'exploitation le 10 août 1912, la section est inaugurée le 13 octobre suivant.

Période(s) principale(s) : 1er quart 20e siècle

Dates : 1912 (daté par source, daté par travaux historiques)

Auteur(s) de l'oeuvre : Roussel (ingénieur civil, attribution par source, attribution par travaux historiques, ?),

Peyre (ingénieur civil, attribution par source, attribution par travaux historiques, ?), Muselli (ingénieur civil, attribution par source, attribution par travaux historiques), François Mercier (entrepreneur, attribution par source, attribution par travaux historiques), Lafont (entrepreneur, attribution par source, attribution par travaux historiques)

Description

Le tunnel est long de 299 m (PK 072.618 - 072.917) et mesure 6,60 m de haut depuis la plate-forme (dont 0,60 m de ballast et voie) pour une largeur maximale de 5 m. Il est de section ovoïde, voûté d'un berceau plein-cintre (légèrement surhaussé) et entièrement revêtu de maçonnerie. Ses extrémités s'inscrivent chacune dans un mur de tête, dont l'ouverture est soulignée par un bossages rustiques. Celle côté Andelot-en-Montagne est précédée d'un imposant mur de soutènement (PK 072.563 - 072.618) en deux parties : la première au long de la voie est séparée de la seconde, située en contre-haut et épaulée par six contreforts, par un glacis également maçonné. Ces ouvrages sont construits en moellon calcaire, provenant des carrières locales et de celles de Villebois (Ain), avec appareil à bossages rustiques ou appareil polygonal. Le tunnel est courbe, d'abord à droite (avec un rayon de courbure de 243 m) puis à gauche (rayon de 250 m environ), et en pente descendante (variant de 13 à 17,5 mm / m).

Éléments descriptifs

Matériau(x) du gros-oeuvre, mise en oeuvre et revêtement : calcaire ; bossage ; moellon

Couvrements : voûte en berceau plein-cintre

Statut, intérêt et protection

Statut de la propriété : propriété d'un établissement public de l'Etat

Références documentaires

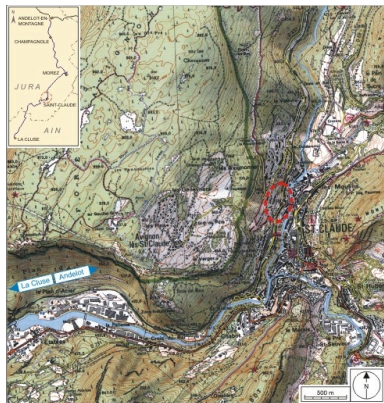
Documents figurés

- **Consolidation de la tranchée tête Morez du souterrain de St Claude [...] Coupe, [1919].**
Consolidation de la tranchée tête Morez du souterrain de St Claude [...] Coupe, [1919]. Dessin imprimé, s.d. [1919], échelle 1:200. Dans : " Ligne de Morez à Saint-Claude. Rapport sur l'exécution des travaux " [...], Bourges : Tardy-Pigelet, 1919, pl. XXXVIII.
Archives de la SNCF, Saint-Claude
- **Consolidation de la tranchée tête Morez du souterrain de St Claude [...] Plan [et] Elévation, [1919].**
Consolidation de la tranchée tête Morez du souterrain de St Claude [...] Plan [et] Elévation, [1919]. Dessin imprimé, s.d. [1919], échelle 1:500. Dans : " Ligne de Morez à Saint-Claude. Rapport sur l'exécution des travaux " [...], Bourges : Tardy-Pigelet, 1919, pl. XXXVII.
Archives de la SNCF, Saint-Claude
- **[Perçement du tunnel, côté Andelot-en-Montagne], entre août 1908 et avril 1911.**
[Perçement du tunnel, côté Andelot-en-Montagne], entre août 1908 et avril 1911. Photographie, s.d. [entre le 20 août 1908 et le 1er avril 1911].
Collection particulière : Jean-Louis Vuillermet
- **Plan parcellaire des terrains à acquérir dans la traversée de la Commune de St-Claude [...], 1905.**
Plan parcellaire des terrains à acquérir dans la traversée de la Commune de St-Claude [...], 1905. Dessin imprimé en couleur (tirage), s.d. [novembre 1905], échelle 1:1000.
Archives municipales, Saint-Claude : O 223.901 Boîte SNCF, 1905-1982
- **[Pose d'une voie provisoire côté Andelot-en-Montagne], 1912.**
[Pose d'une voie provisoire côté Andelot-en-Montagne], 1912. Photographie, s.d. [1912]. Le mur de protection a été construit, suite au glissement de terrain du printemps.
Collection particulière : Jean-Louis Vuillermet
- **Souterrain de Saint-Claude. Tête Morez, [1919].**
Souterrain de Saint-Claude. Tête Morez, [1919]. Photographie, s.d. [1919]. Dans : " Ligne de Morez à Saint-Claude. Rapport sur l'exécution des travaux " [...], Bourges : Tardy-Pigelet, 1919, fotogr. 26.
Archives de la SNCF, Saint-Claude
- **[Création de la plate-forme de la voie à la tête du tunnel côté La Cluse], entre août 1908 et avril 1911.**
[Création de la plate-forme de la voie à la tête du tunnel côté La Cluse], entre août 1908 et avril 1911.
Photographie, s.d. [entre le 20 août 1908 et le 1er avril 1911] par Mandrillon, E. (photographe). Noter les ouvriers accrochés sur la paroi
Archives municipales, Saint-Claude : AVSC 85-370 / B. G01 - 10

Liens web

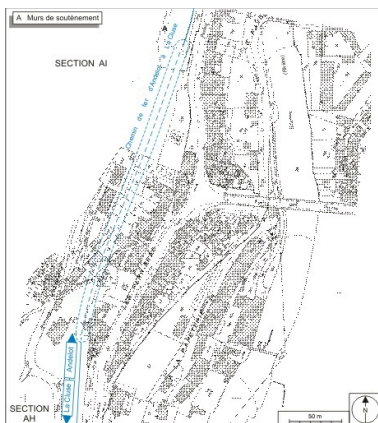
- Voir le dossier numérisé : <https://patrimoine.bourgognefranche-comte.fr/gtrudov/IA39001166/index.htm>

Illustrations



Carte et schéma de localisation. Carte topographique, IGN, 2000, dalles F086_051, F086_052, F087_051 et F087_052, échelle 1:25 000. Scan 25, licence n° 2008/CISE/2968.

Dess. André Céréza
IVR43_20073900487NUDA



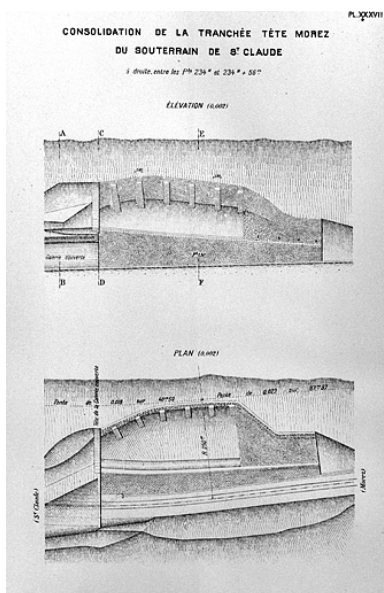
Plan-masse et de situation. Extrait du plan cadastral, 1980, sections AH et AM, échelle 1:1000 réduite à 1:2000.

Dess. André Céréza
IVR43_20073900275NUDA



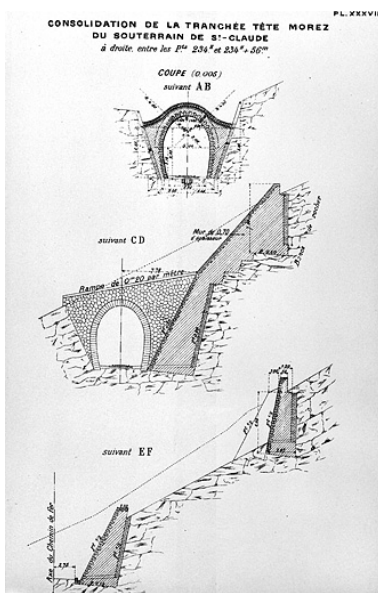
Plan parcellaire des terrains à acquérir dans la traversée de la Commune de St-Claude [...], 1905.

Phot. Yves Sancey
IVR43_20073900373NUCA



Consolidation de la tranchée tête Morez du souterrain de St Claude [...] Plan [et] Elévation, [1919].

Phot. Jérôme Mongreville
IVR43_20003900848X



Consolidation de la tranchée tête Morez du souterrain de St Claude [...] Coupe, [1919].

Phot. Jérôme Mongreville
IVR43_20003900847X



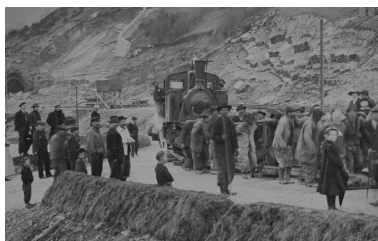
[Création de la plate-forme de la voie à la tête du tunnel côté La Cluse], entre août 1908 et avril 1911.

Phot. , Phot. E. Mandrillon
IVR43_20073900385NUCA



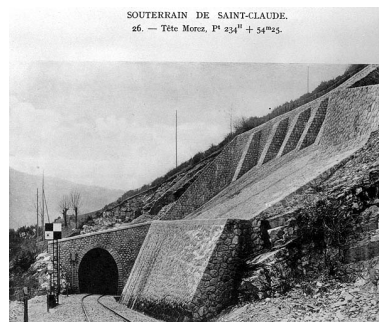
[Perçement du tunnel, côté Andelot-en-Montagne], entre août 1908 et avril 1911.

Phot.
IVR43_20073900187NUCA



[Pose d'une voie provisoire côté Andelot-en-Montagne], 1912.

Phot.
IVR43_20073900181NUCA



Souterrain de Saint-Claude. Tête Morez, [1919].

Phot.

IVR43_20003900826X



Vue d'ensemble, depuis le nord :
murs de soutènement et tête
côté Andelot-en-Montagne.
Phot. Yves Sancey
IVR43_20053900740ZA



Tête côté La Cluse (sud).
Phot. Yves Sancey
IVR43_20053900736ZA

Dossiers liés

Est partie constituante de : section Morez - Saint-Claude de la voie ferrée Andelot - La Cluse (IA39001138)

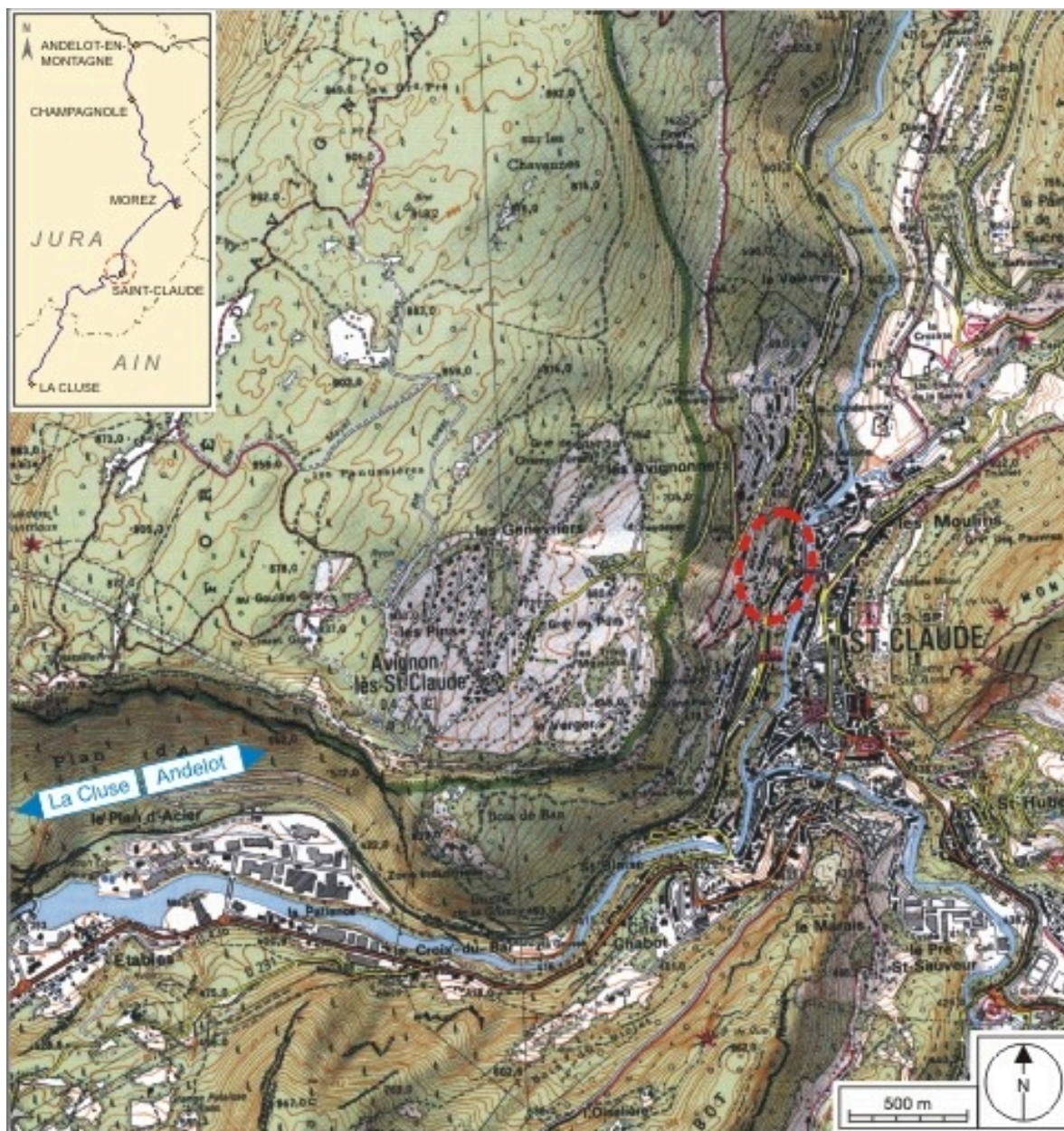
Dossiers de synthèse :

tunnels de la voie ferrée Andelot - La Cluse (IA00141266)

Oeuvre(s) contenue(s) :

Auteur(s) du dossier : Laurent Poupard

Copyright(s) : (c) Région Bourgogne-Franche-Comté, Inventaire du patrimoine



Carte et schéma de localisation. Carte topographique, IGN, 2000, dalles F086_051, F086_052, F087_051 et F087_052, échelle 1:25 000. Scan 25, licence n° 2008/CISE/2968.

IVR43_20073900487NUDA

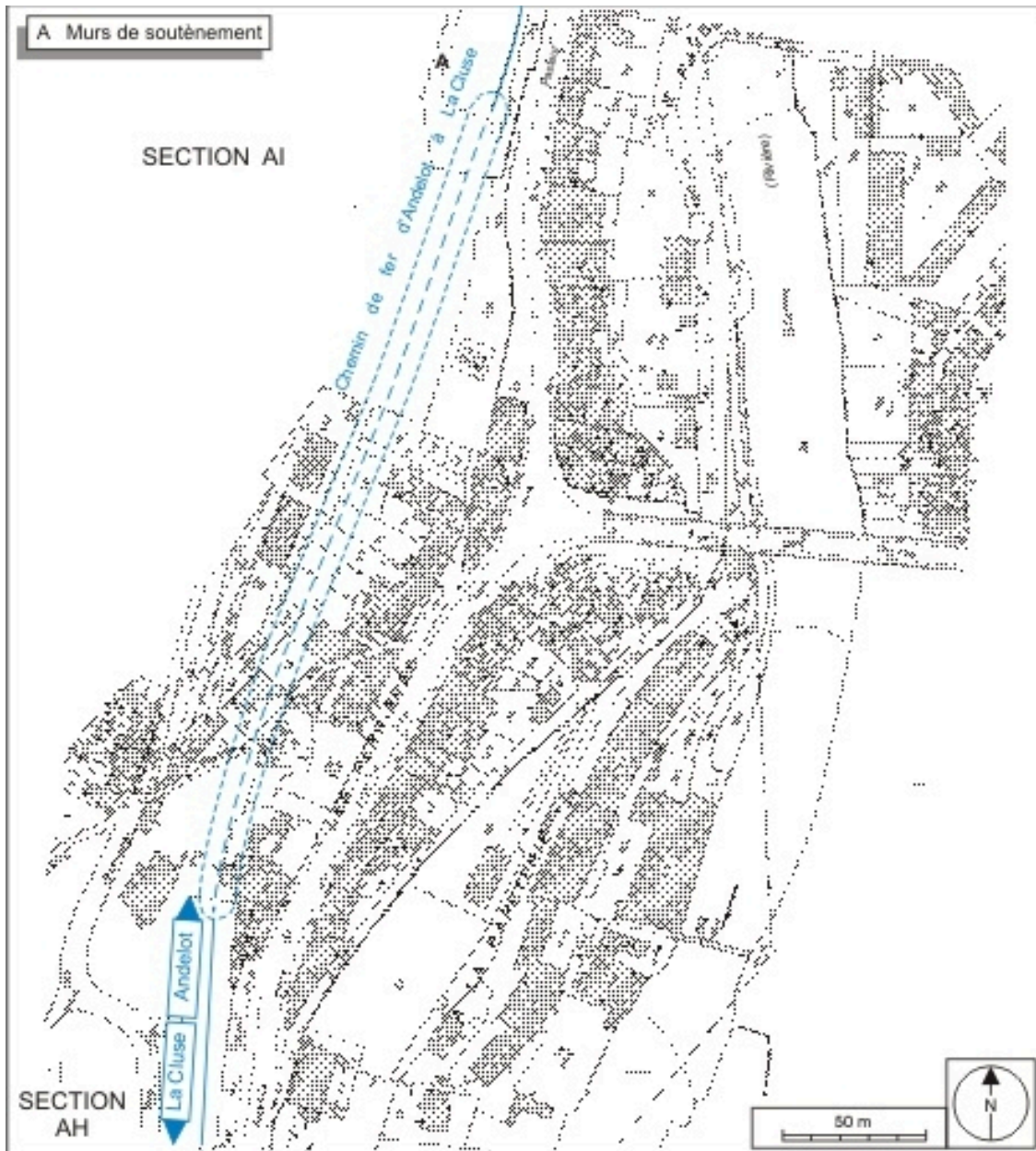
Auteur de l'illustration : André Céréza

Date de prise de vue : 2007

Technique de relevé : reprise de fond ; Échelle : 1/25 000

(c) Région Bourgogne-Franche-Comté, Inventaire du patrimoine ; SCAN 25 (c) IGN - 2008, Licence n° 2008CISE29-68

reproduction soumise à autorisation du titulaire des droits d'exploitation



Plan-masse et de situation. Extrait du plan cadastral, 1980, sections AH et AM, échelle 1:1000 réduite à 1:2000.

IVR43_20073900275NUDA

Auteur de l'illustration : André Céréza

Date de prise de vue : 2007

Technique de relevé : reprise de fond ; Échelle : 1/2 000

(c) Région Bourgogne-Franche-Comté, Inventaire du patrimoine
reproduction soumise à autorisation du titulaire des droits d'exploitation



Plan parcellaire des terrains à acquérir dans la traversée de la Commune de St-Claude [...], 1905.

Référence du document reproduit :

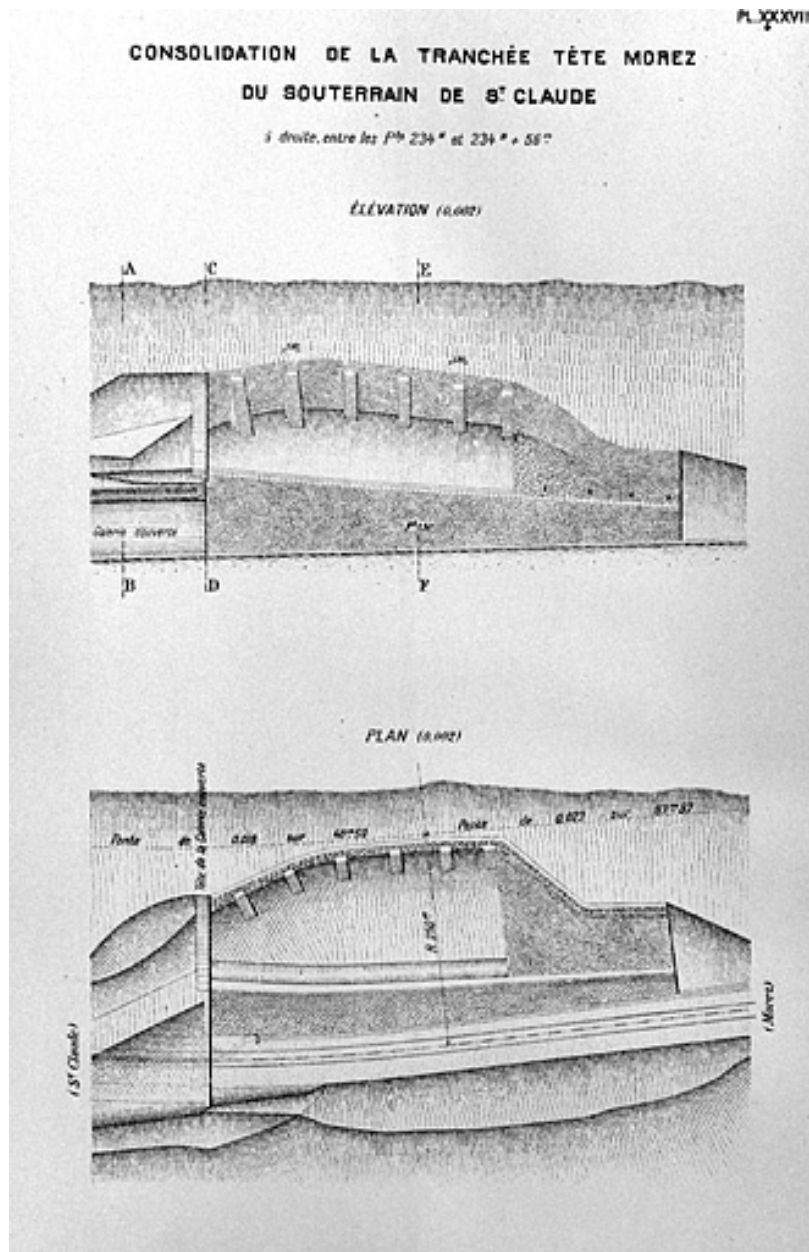
- **Plan parcellaire des terrains à acquérir dans la traversée de la Commune de St-Claude [...], 1905.**
Plan parcellaire des terrains à acquérir dans la traversée de la Commune de St-Claude [...], 1905. Dessin imprimé en couleur (tirage), s.d. [novembre 1905], échelle 1:1000.
Archives municipales, Saint-Claude : O 223.901 Boîte SNCF, 1905-1982

IVR43_20073900373NUCA

Auteur de l'illustration : Yves Sancey

Date de prise de vue : 2007

(c) Région Bourgogne-Franche-Comté, Inventaire du patrimoine ; (c) Archives communales, Saint-Claude
reproduction soumise à autorisation du titulaire des droits d'exploitation



Consolidation de la tranchée tête Morez du souterrain de St Claude [...] Plan [et] Elévation, [1919].

Référence du document reproduit :

- **Consolidation de la tranchée tête Morez du souterrain de St Claude [...] Plan [et] Elévation, [1919].**
Consolidation de la tranchée tête Morez du souterrain de St Claude [...] Plan [et] Elévation, [1919]. Dessin imprimé, s.d. [1919], échelle 1:500. Dans : " Ligne de Morez à Saint-Claude. Rapport sur l'exécution des travaux " [...], Bourges : Tardy-Pigelet, 1919, pl. XXXVII.
Archives de la SNCF, Saint-Claude

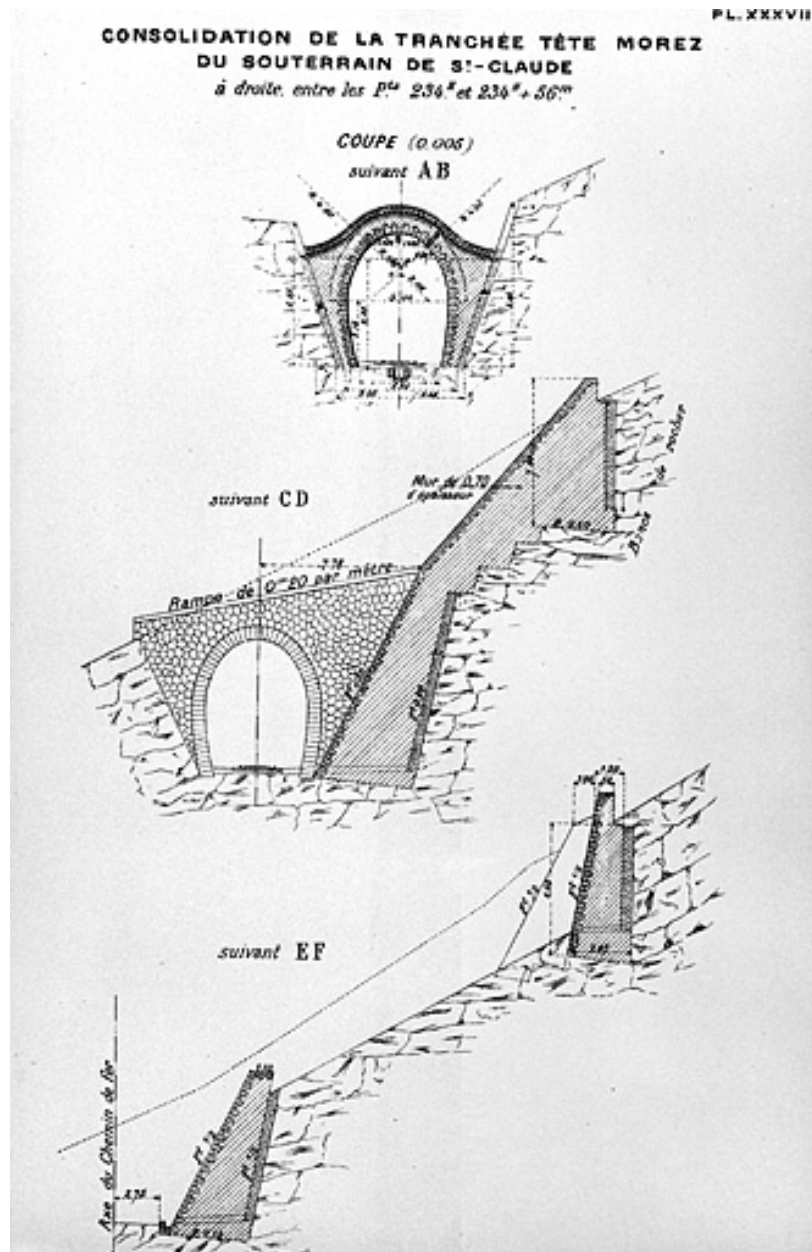
IVR43_20003900848X

Auteur de l'illustration : Jérôme Mongreville

Date de prise de vue : 2000

Échelle : 1/500

(c) Région Bourgogne-Franche-Comté, Inventaire du patrimoine ; (c) SNCF
reproduction soumise à autorisation du titulaire des droits d'exploitation



Consolidation de la tranchée tête Morez du souterrain de St Claude [...] Coupe, [1919].

Référence du document reproduit :

- **Consolidation de la tranchée tête Morez du souterrain de St Claude [...] Coupe, [1919].**
Consolidation de la tranchée tête Morez du souterrain de St Claude [...] Coupe, [1919]. Dessin imprimé, s.d. [1919], échelle 1:200. Dans : " Ligne de Morez à Saint-Claude. Rapport sur l'exécution des travaux " [...], Bourges : Tardy-Pigelet, 1919, pl. XXXVIII.
Archives de la SNCF, Saint-Claude

IVR43_20003900847X

Auteur de l'illustration : Jérôme Mongreville

Date de prise de vue : 2000

Échelle : 1/200

(c) Région Bourgogne-Franche-Comté, Inventaire du patrimoine ; (c) SNCF
reproduction soumise à autorisation du titulaire des droits d'exploitation



[Création de la plate-forme de la voie à la tête du tunnel côté La Cluse], entre août 1908 et avril 1911.

Référence du document reproduit :

- **[Création de la plate-forme de la voie à la tête du tunnel côté La Cluse], entre août 1908 et avril 1911.**
[Création de la plate-forme de la voie à la tête du tunnel côté La Cluse], entre août 1908 et avril 1911.
Photographie, s.d. [entre le 20 août 1908 et le 1er avril 1911] par Mandrillon, E. (photographe). Noter les ouvriers accrochés sur la paroi
Archives municipales, Saint-Claude : AVSC 85-370 / B. G01 - 10

IVR43_20073900385NUCA

Auteur de l'illustration : , Auteur de l'illustration : E. Mandrillon

Date de prise de vue : [date non déterminée]

(c) Région Bourgogne-Franche-Comté, Inventaire du patrimoine ; (c) Archives communales, Saint-Claude
reproduction soumise à autorisation du titulaire des droits d'exploitation



[Perçement du tunnel, côté Andelot-en-Montagne], entre août 1908 et avril 1911.

Référence du document reproduit :

- **[Perçement du tunnel, côté Andelot-en-Montagne], entre août 1908 et avril 1911.**
[Perçement du tunnel, côté Andelot-en-Montagne], entre août 1908 et avril 1911. Photographie, s.d. [entre le 20 août 1908 et le 1er avril 1911].
Collection particulière : Jean-Louis Vuillermet

IVR43_20073900187NUCA

Auteur de l'illustration :

Date de prise de vue : [date non déterminée]

(c) Région Bourgogne-Franche-Comté, Inventaire du patrimoine ; (c) Jean-Louis Vuillermet
reproduction soumise à autorisation du titulaire des droits d'exploitation



[Pose d'une voie provisoire côté Andelot-en-Montagne], 1912.

Référence du document reproduit :

- **[Pose d'une voie provisoire côté Andelot-en-Montagne], 1912.**
[Pose d'une voie provisoire côté Andelot-en-Montagne], 1912. Photographie, s.d. [1912]. Le mur de protection a été construit, suite au glissement de terrain du printemps.
Collection particulière : Jean-Louis Vuillermet

IVR43_20073900181NUCA

Auteur de l'illustration :

Date de prise de vue : 1912

(c) Région Bourgogne-Franche-Comté, Inventaire du patrimoine ; (c) Jean-Louis Vuillermet
reproduction soumise à autorisation du titulaire des droits d'exploitation



Souterrain de Saint-Claude. Tête Morez, [1919].

Référence du document reproduit :

- **Souterrain de Saint-Claude. Tête Morez, [1919].**
Souterrain de Saint-Claude. Tête Morez, [1919]. Photographie, s.d. [1919]. Dans : " Ligne de Morez à Saint-Claude. Rapport sur l'exécution des travaux " [...], Bourges : Tardy-Pigelet, 1919, fotogr. 26.
Archives de la SNCF, Saint-Claude

IVR43_20003900826X

Auteur de l'illustration :

Date de prise de vue : [ca 1919]

(c) Région Bourgogne-Franche-Comté, Inventaire du patrimoine ; (c) SNCF
reproduction soumise à autorisation du titulaire des droits d'exploitation



Vue d'ensemble, depuis le nord : murs de soutènement et tête côté Andelot-en-Montagne.

IVR43_20053900740ZA

Auteur de l'illustration : Yves Sancey

Date de prise de vue : 2005

(c) Région Bourgogne-Franche-Comté, Inventaire du patrimoine
reproduction soumise à autorisation du titulaire des droits d'exploitation



Tête côté La Cluse (sud).

IVR43_20053900736ZA

Auteur de l'illustration : Yves Sancey

Date de prise de vue : 2005

(c) Région Bourgogne-Franche-Comté, Inventaire du patrimoine
reproduction soumise à autorisation du titulaire des droits d'exploitation