

Franche-Comté, Jura
Champagnole
rue Léon et Georges Bazinet

maison de garde-barrière et passage à niveau n° 8 (voie ferrée Andelot - La Cluse)

Références du dossier

Numéro de dossier : IA39001097
Date de l'enquête initiale : 2004
Date(s) de rédaction : 2006
Cadre de l'étude : enquête thématique régionale la voie ferrée Andelot - La Cluse
Degré d'étude : étudié

Désignation

Dénomination : maison, passage à niveau
Genre du destinataire : de garde-barrière
Appellation : passage à niveau n° 8
Parties constituantes non étudiées : cour, garage

Compléments de localisation

Milieu d'implantation : en ville
Références cadastrales : 2006, AE, 203

Historique

La maison de garde-barrière du passage à niveau n° 8 a été bâtie à l'extrémité de la gare de Champagnole entre la date d'approbation de l'implantation des 20 maisons prévues sur le tronçon de ligne de Champagnole à Saint-Laurent-en-Grandvaux, en 1883, et la mise en service du tronçon, en juillet 1890. Elle correspond au plan de " Maison de garde avec cave et étage. Type de la Cie de Paris - Lyon - Méditerranée ", annexé à la circulaire ministérielle du 26 avril 1880. Agrandie au nord-est par un corps de bâtiment en appentis, abritant vraisemblablement une salle de bains, elle compte un deuxième bâtiment, isolé au nord, à usage de garage et dépendance. Elle a été vendue à un particulier. Modernisé, le passage à niveau est du type à signaux automatiques lumineux.

Période(s) principale(s) : 4e quart 19e siècle
Dates : 1890 (daté par source, daté par travaux historiques)

Description

Le passage à niveau (au PK 014.103) est équipé d'avertisseurs lumineux et sonores, et de deux demi-barrières. Coiffée d'un toit à longs pans recouvert de tuiles mécaniques, la maison compte un sous-sol et un étage en surcroît. Les murs en moellons calcaires, apparents au niveau des premières assises, sont enduits et protégés au sud-ouest et au nord-ouest par un essentage de tôle. Les baies sont en arc segmentaire : la façade antérieure (côté route, au sud-est) est percée d'une porte surmontée d'une fenêtre, les façades latérales chacune de deux fenêtres. Le jardin potager et le puits sont situés au sud.

Éléments descriptifs

Matériau(x) du gros-oeuvre, mise en oeuvre et revêtement : calcaire, moellon, enduit partiel ; essentage de tôle
Matériau(x) de couverture : tuile mécanique
Étage(s) ou vaisseau(x) : sous-sol, en rez-de-chaussée, étage en surcroît
Type(s) de couverture : toit à longs pans ; pignon couvert
Escaliers : escalier dans-oeuvre

Typologies et état de conservation

Typologies : PLM maison type

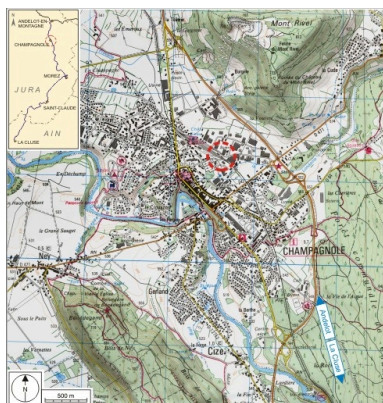
Statut, intérêt et protection

Statut de la propriété : propriété privée

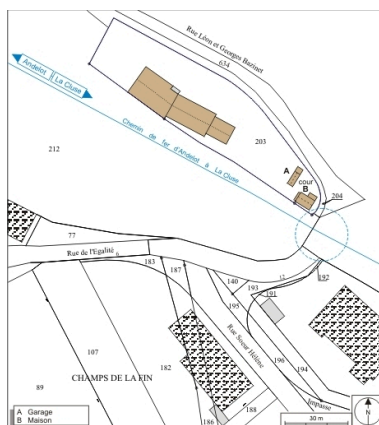
Liens web

- Voir le dossier numérisé : <https://patrimoine.bourgognefranchecomte.fr/gtrudov/IA39001097/index.htm>

Illustrations



Carte et schéma de localisation.
Carte topographique, IGN,
3326 Ouest Champagnole,
2001, échelle 1:25 000. Scan
25, licence n° 2008/CISE/2968.
Dess. André Céréza
IVR43_20073900418NUDA



Plan-masse et de situation. Extrait
du plan cadastral informatisé,
2006, section AE, échelle 1:1000.
Dess. André Céréza
IVR43_20073900204NUDA



Vue d'ensemble, depuis l'est.
Phot. Yves Sancey
IVR43_20043900182ZA



Vue d'ensemble, depuis l'ouest.
Phot. Yves Sancey
IVR43_20043900186ZA



Façades antérieure et latérale gauche.
Phot. Yves Sancey
IVR43_20043900184XA



Façade latérale gauche.
Phot. Yves Sancey
IVR43_20043900185ZA



Autorail X 73500 franchissant
le passage à niveau.
Phot. Yves Sancey
IVR43_20083900918NUC2A

Dossiers liés

Est partie constituante de : section Champagnole - Morez de la voie ferrée Andelot - La Cluse (IA39001096)

Dossiers de synthèse :

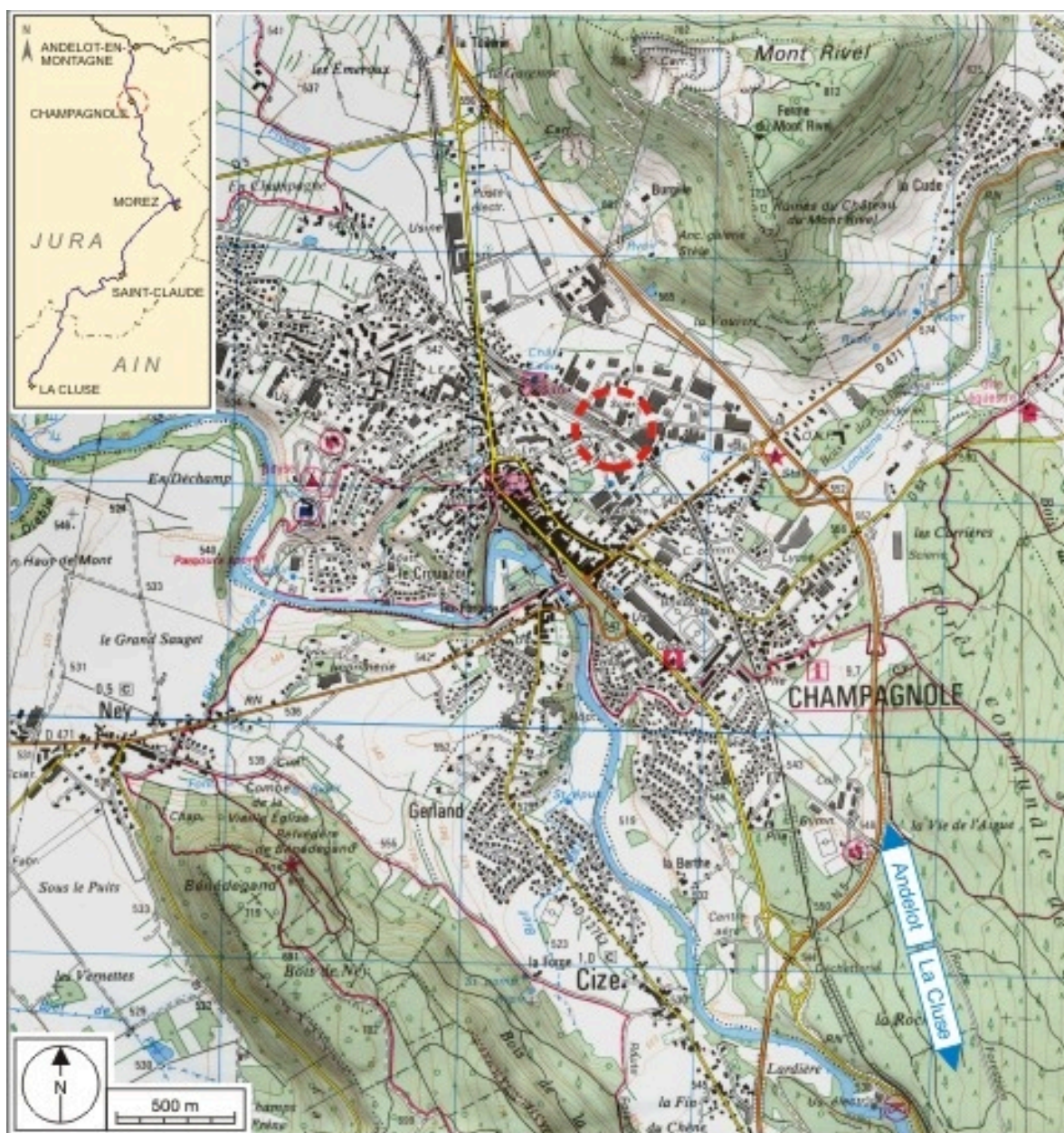
gares, haltes de voyageurs et maisons de garde-barrière de la voie ferrée Andelot - La Cluse (IA00141264)

Oeuvre(s) contenue(s) :

les appareils du passage à niveau n° 8 (IM39002182) Franche-Comté, Jura, Champagnole, rue Léon et Georges Bazinet
2 barrières levantes automatiques (IM39002183) Franche-Comté, Jura, Champagnole, rue Léon et Georges Bazinet
2 détecteurs de passage (pédales) (IM39002186) Franche-Comté, Jura, Champagnole, rue Léon et Georges Bazinet
3 signaux lumineux, 2 panneaux de signalisation et 2 cloches (signaux sonores) (IM39002184) Franche-Comté, Jura, Champagnole, rue Léon et Georges Bazinet
téléphone de voie (IM39002185) Franche-Comté, Jura, Champagnole, rue Léon et Georges Bazinet

Auteur(s) du dossier : Laurent Poupard

Copyright(s) : (c) Région Bourgogne-Franche-Comté, Inventaire du patrimoine



Carte et schéma de localisation. Carte topographique, IGN, 3326 Ouest Champagneole, 2001, échelle 1:25 000. Scan 25, licence n° 2008/CISE/2968.

IVR43_20073900418NUDA

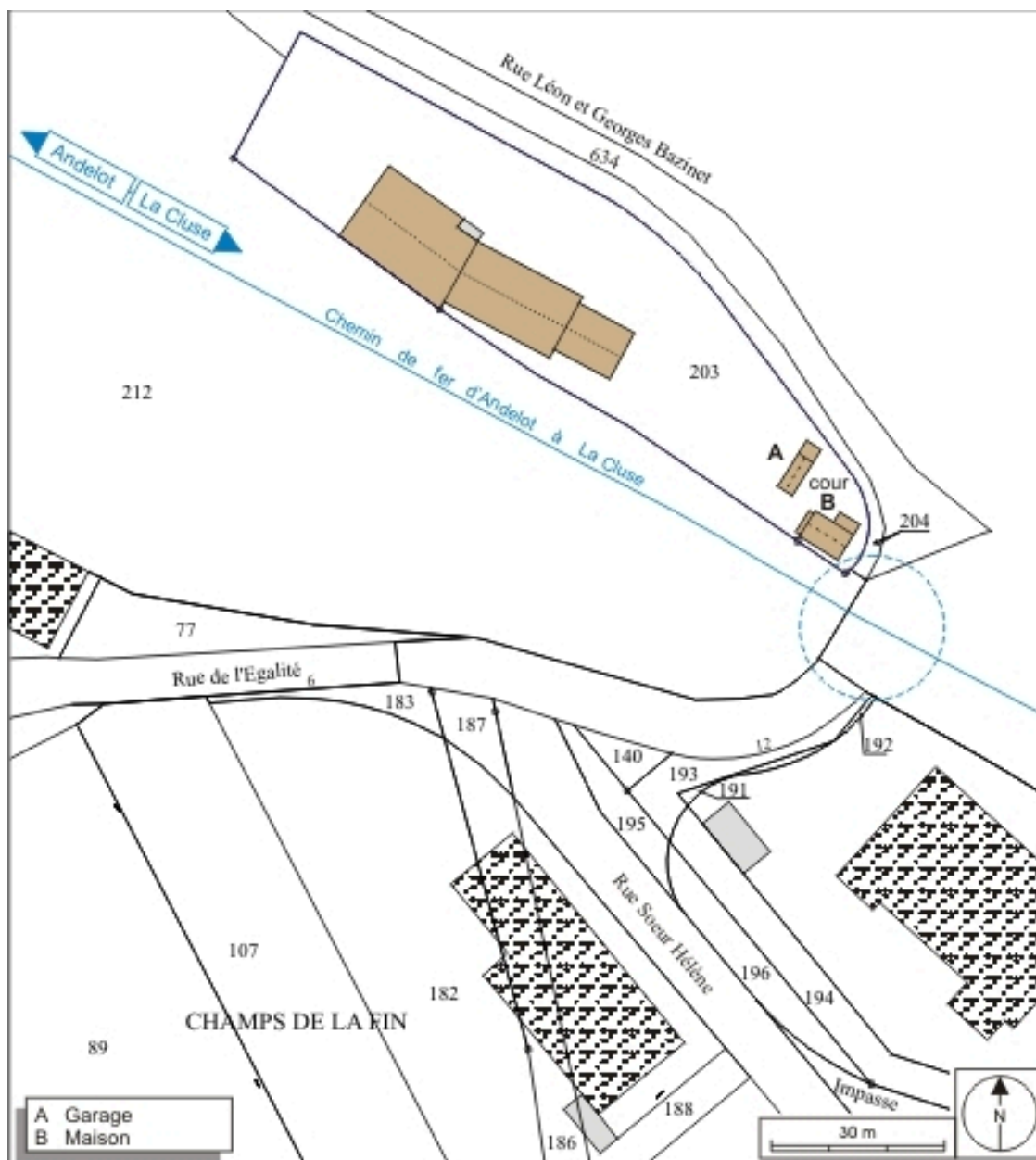
Auteur de l'illustration : André Céréza

Date de prise de vue : 2007

Technique de relevé : reprise de fond ; Échelle : 1/25 000

(c) Région Bourgogne-Franche-Comté, Inventaire du patrimoine ; SCAN 25 (c) IGN - 2008, Licence n° 2008CISE29-68

reproduction soumise à autorisation du titulaire des droits d'exploitation



Plan-masse et de situation. Extrait du plan cadastral informatisé, 2006, section AE, échelle 1:1000.

IVR43_20073900204NUDA

Auteur de l'illustration : André Céréza

Date de prise de vue : 2007

Technique de relevé : reprise de fond ; Échelle : 1/1 000

(c) Région Bourgogne-Franche-Comté, Inventaire du patrimoine
reproduction soumise à autorisation du titulaire des droits d'exploitation



Vue d'ensemble, depuis l'est.

IVR43_20043900182ZA

Auteur de l'illustration : Yves Sancey

Date de prise de vue : 2004

(c) Région Bourgogne-Franche-Comté, Inventaire du patrimoine
reproduction soumise à autorisation du titulaire des droits d'exploitation



Vue d'ensemble, depuis l'ouest.

IVR43_20043900186ZA

Auteur de l'illustration : Yves Sancey

Date de prise de vue : 2004

(c) Région Bourgogne-Franche-Comté, Inventaire du patrimoine
reproduction soumise à autorisation du titulaire des droits d'exploitation



Façades antérieure et latérale gauche.

IVR43_20043900184XA

Auteur de l'illustration : Yves Sancey

Date de prise de vue : 2004

(c) Région Bourgogne-Franche-Comté, Inventaire du patrimoine
reproduction soumise à autorisation du titulaire des droits d'exploitation



Façade latérale gauche.

IVR43_20043900185ZA

Auteur de l'illustration : Yves Sancey

Date de prise de vue : 2004

(c) Région Bourgogne-Franche-Comté, Inventaire du patrimoine
reproduction soumise à autorisation du titulaire des droits d'exploitation



Autorail X 73500 franchissant le passage à niveau.

IVR43_20083900918NUC2A

Auteur de l'illustration : Yves Sancey

Date de prise de vue : 2008

(c) Région Bourgogne-Franche-Comté, Inventaire du patrimoine
reproduction soumise à autorisation du titulaire des droits d'exploitation