

Franche-Comté, Doubs  
Montbéliard

## ponts de Montbéliard

### Références du dossier

Numéro de dossier : IA00048652

Date de l'enquête initiale : 1986

Date(s) de rédaction : 1986

Cadre de l'étude : inventaire topographique

Auteur(s) du dossier : Bernard Ducouret

Copyright(s) : (c) Région Bourgogne-Franche-Comté, Inventaire du patrimoine

### Désignation

Dénomination : pont

Aires d'études : Montbéliard centre

Localisations :

Franche-Comté, Doubs

Montbéliard

### Historique

Période(s) principale(s) : 14e siècle, 15e siècle, 16e siècle, 17e siècle, 18e siècle, 19e siècle, 1ère moitié 20e siècle

### Description

Matériau(x) du gros-oeuvre, mise en oeuvre et revêtement : bois ; pierre, pierre de taille ; moellon ; métal

Décompte des œuvres : étudié 8 ; repéré 22 ; NaN

### Références documentaires

#### Documents figurés

- **NEPASUTILISERMontbéliard. Vue sur la Luzine [pont des Halles], début 20e siècle.**  
Montbéliard. Vue sur la Luzine [pont des Halles], début 20e siècle. Carte postale, début 20e siècle, I.P.M. éd. à Paris.  
Archives municipales, Montbéliard : Cartes postales, Rivières, n° 36
- **Pont Armand Bermont**  
Pont Armand Bermont situé rue Charles Lalance. Photographie, 1er tiers 20e siècle, par Manias (? , photographe)  
Région Bourgogne-Franche-Comté, Inventaire et Patrimoine, Besançon : Fonds Manias, MA250030PY
- **Pont Armand Bermont, avant 1870.**  
Pont Armand Bermont. Photographie, avant 1870.  
Archives municipales, Montbéliard : Collection Blazer, 1 Fi 18, n° 138
- **Passerelle de la maison 34, rue des Halles**  
Passerelle de la maison 34, rue des Halles, milieu 20e siècle. Photographie, milieu 20e siècle.

Région Bourgogne-Franche-Comté, Inventaire et Patrimoine, Besançon

- **Montbéliard (Doubs). Un coin pittoresque [passerelle de l'hôtel du Lion Rouge], début 20e siècle.**  
Montbéliard (Doubs). Un coin pittoresque [passerelle de l'hôtel du Lion Rouge], début 20e siècle. Carte postale, début 20e siècle, Péqui éditeur.  
Musée du Château, Montbéliard

## Liens web

- Voir le dossier initial numérisé : <https://patrimoine.bourgognefranche-comte.fr/gtrudov/IA00048652/index.htm>

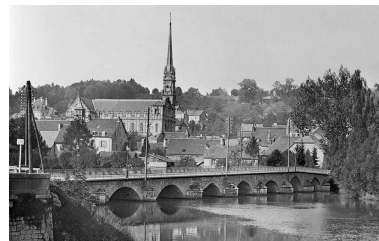
## Illustrations



Passerelle sur le barrage situé près des ateliers municipaux, faubourg de Besançon.  
Phot. Jérôme Mongreville  
IVR43\_20122500963NUC4A



Montbéliard (Doubs). Un coin pittoresque [passerelle de l'hôtel du Lion Rouge, rue des Halles], début 20e siècle.  
Phot.  
IVR43\_19862500142X



Pont Armand Bermont situé rue Charles Lalance.  
Phot. , Phot. Jules Manias  
IVR43\_19872500030V



Pont Armand Bermont situé rue Charles Lalance.  
Phot.  
IVR43\_19872500103V



Montbéliard. Vue sur la Luzine [pont des Halles], début 20e siècle.  
Phot.  
IVR43\_19872500102V



Passerelle de la maison 34, rue des Halles, milieu 20e siècle.  
Phot. , Phot. Jules Manias  
IVR43\_19872500018V

## Dossiers liés

### Édifices repérés et/ou étudiés :

- pont de la Boucherie (IA00048661) Franche-Comté, Doubs, Montbéliard, rue Viète
- pont de la Porte de la Neuve Ville (IA00048657) Franche-Comté, Doubs, Montbéliard, rue du Faubourg de Besançon, au dessus du fossé des fortifications
- pont de la Prison (IA00048660) Franche-Comté, Doubs, Montbéliard, rue Saint-Hippolyte
- pont de la Rouchotte (IA00048658) Franche-Comté, Doubs, Montbéliard, rue du Général Leclerc

pont dit Grand Pont puis pont Armand Bermont (IA00048659) Franche-Comté, Doubs, Montbéliard, rue Charles Lalance

pont du Moulin (IA00048654) Franche-Comté, Doubs, Montbéliard, rue du Pont du Moulin

pont Guyot puis des Etaux (IA00048656) Franche-Comté, Doubs, Montbéliard, rue des Etaux

pont Sous le Châtel (IA00048655) Franche-Comté, Doubs, Montbéliard, rue du Château

Auteur(s) du dossier : Bernard Ducouret

Copyright(s) : (c) Région Bourgogne-Franche-Comté, Inventaire du patrimoine



Passerelle sur le barrage situé près des ateliers municipaux, faubourg de Besançon.

IVR43\_20122500963NUC4A

Auteur de l'illustration : Jérôme Mongreville

Date de prise de vue : 2012

(c) Région Bourgogne-Franche-Comté, Inventaire du patrimoine  
reproduction soumise à autorisation du titulaire des droits d'exploitation



Montbéliard (Doubs). Un coin pittoresque [passerelle de l'hôtel du Lion Rouge, rue des Halles], début 20e siècle.

Référence du document reproduit :

- **Montbéliard (Doubs). Un coin pittoresque [passerelle de l'hôtel du Lion Rouge], début 20e siècle.**  
Montbéliard (Doubs). Un coin pittoresque [passerelle de l'hôtel du Lion Rouge], début 20e siècle. Carte postale, début 20e siècle, Péqui éditeur.  
Musée du Château, Montbéliard

IVR43\_19862500142X

Auteur de l'illustration :

Date de prise de vue : [date non déterminée]

(c) Région Bourgogne-Franche-Comté, Inventaire du patrimoine ; (c) Musée du Château, Montbéliard  
reproduction soumise à autorisation du titulaire des droits d'exploitation



Pont Armand Bermont situé rue Charles Lalance.

Référence du document reproduit :

- **Pont Armand Bermont**  
Pont Armand Bermont situé rue Charles Lalance. Photographie, 1er tiers 20e siècle, par Manias (? ,  
photographe)  
Région Bourgogne-Franche-Comté, Inventaire et Patrimoine, Besançon : Fonds Manias, MA250030PY

IVR43\_19872500030V

Auteur de l'illustration : , Auteur de l'illustration : Jules Manias

Date de prise de vue : [date non déterminée]

(c) Région Bourgogne-Franche-Comté, Inventaire du patrimoine  
reproduction soumise à autorisation du titulaire des droits d'exploitation



Pont Armand Bermont situé rue Charles Lalance.

Référence du document reproduit :

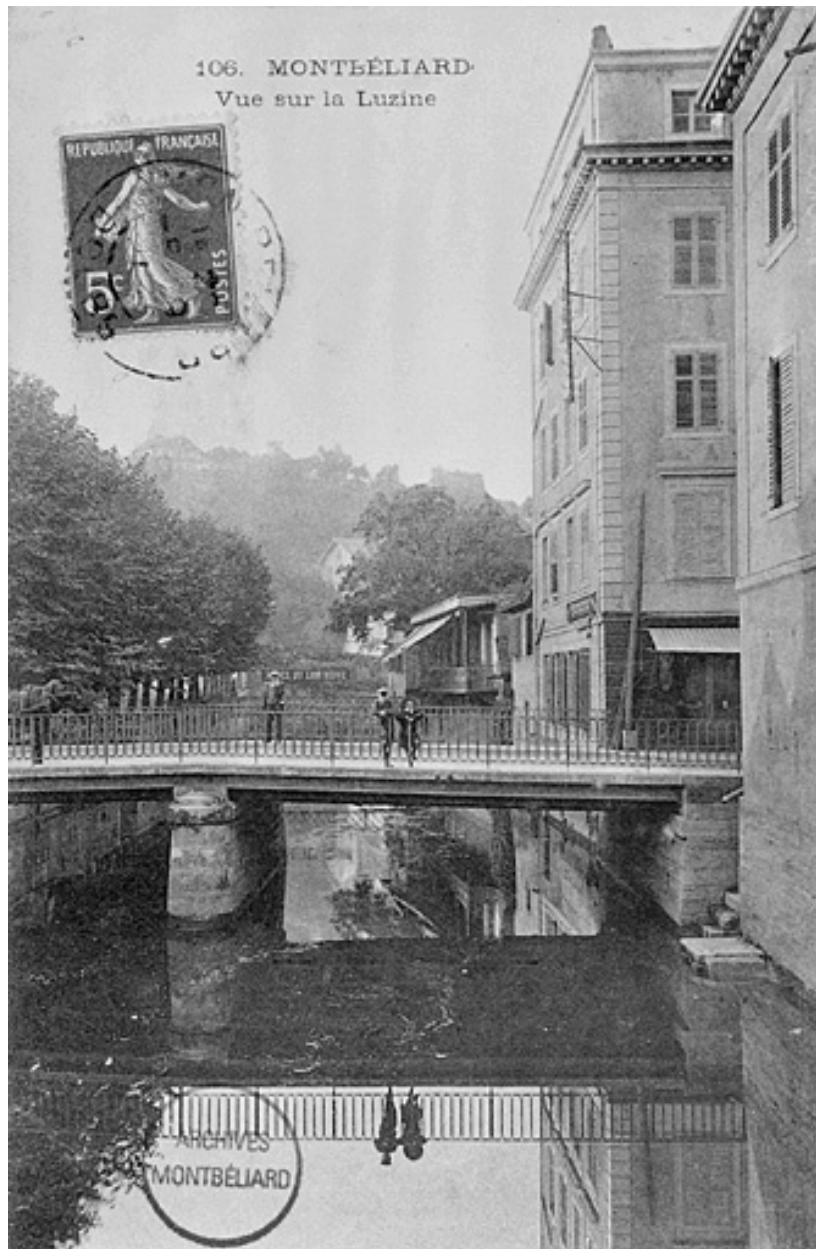
- **Pont Armand Bermont, avant 1870.**  
Pont Armand Bermont. Photographie, avant 1870.  
Archives municipales, Montbéliard : Collection Blazer, 1 Fi 18, n° 138

IVR43\_19872500103V

Auteur de l'illustration :

Date de prise de vue : [date non déterminée]

(c) Région Bourgogne-Franche-Comté, Inventaire du patrimoine ; (c) Archives communales, Montbéliard  
reproduction soumise à autorisation du titulaire des droits d'exploitation



Montbéliard. Vue sur la Luzine [pont des Halles], début 20e siècle.

Référence du document reproduit :

- **Montbéliard (Doubs). Un coin pittoresque [passerelle de l'hôtel du Lion Rouge], début 20e siècle.**  
Montbéliard (Doubs). Un coin pittoresque [passerelle de l'hôtel du Lion Rouge], début 20e siècle. Carte postale, début 20e siècle, Péqui éditeur.  
Musée du Château, Montbéliard

IVR43\_19872500102V

Auteur de l'illustration :

Date de prise de vue : [date non déterminée]

(c) Région Bourgogne-Franche-Comté, Inventaire du patrimoine ; (c) Archives communales, Montbéliard  
reproduction soumise à autorisation du titulaire des droits d'exploitation





Passerelle de la maison 34, rue des Halles, milieu 20e siècle.

Référence du document reproduit :

- **Passerelle de la maison 34, rue des Halles**  
Passerelle de la maison 34, rue des Halles, milieu 20e siècle. Photographie, milieu 20e siècle.  
Région Bourgogne-Franche-Comté, Inventaire et Patrimoine, Besançon

IVR43\_19872500018V

Auteur de l'illustration : , Auteur de l'illustration : Jules Manias

Date de prise de vue : [date non déterminée]

(c) Région Bourgogne-Franche-Comté, Inventaire du patrimoine  
reproduction soumise à autorisation du titulaire des droits d'exploitation