

Franche-Comté, Haute-Saône
Scey-sur-Saône-et-Saint-Albin
8-10 rue de l' Enfer

demeure 8-10 rue d'Enfer dite Maison Bel

Références du dossier

Numéro de dossier : IA70001062
Date de l'enquête initiale : 2018
Date(s) de rédaction : 2018
Cadre de l'étude : enquête thématique régionale val de Saône
Degré d'étude : étudié

Désignation

Dénomination : demeure
Appellation : Maison Bel
Parties constituantes non étudiées : cour

Compléments de localisation

Milieu d'implantation : en village
Réseau hydrographique : Saône
Références cadastrales : 2018, AI, 218-223 ; 1836, C, 180-187

Historique

Si la disposition générale de la façade sur cour, et notamment celle de la tour de l'escalier en vis demi-hors-œuvre en façade du corps de logis, est largement héritée des demeures urbaines du 15^e siècle, la forme des trois croisées dépourvues des accolades que l'on rencontre pourtant ailleurs dans le bourg (notamment au n°45 de la rue Armand Paulmard, ou en emploi au n°27 et au n°29) et surtout le style de l'encadrement de la porte de la cage d'escalier plaident pour une datation du deuxième (ou du troisième) quart du 16^e siècle, que vient confirmer la parenté avec l'hôtel de Simon Renard à Vesoul. La façade sur la Saône semble contemporaine, mais un certain nombre de baies ont été refaites tardivement, peut-être dès le 17^e ou 18^e siècle. La présence d'un mur de refend transversal divisant le corps de logis en deux parties pourrait suggérer que sa construction s'est faite en deux temps. À l'étage et dans les combles, l'encadrement à chanfrein de la porte donnant accès à la partie gauche permet d'imaginer que celle-ci est plus ancienne. Si c'est bien le cas, il pourrait s'agir d'une ancienne tour (?) de plan approximativement carré, disposée à un endroit stratégique, en bordure de rivière et à la limite orientale du village. Datant de la fin du Moyen Âge, elle aurait été intégrée dans les constructions du 16^e siècle et remaniée à cette époque (perçement de nouvelles baies et abaissement de la toiture). La façade sur cour de l'aile ouest est plus complexe à lire en raison, d'une part, de la coexistence de baie d'époques différentes, et d'autre part, de la présence de corbeaux dans sa partie supérieure. Par ailleurs, la porte couverte d'un arc en plein cintre et l'escalier extérieur en bois sont des ajouts récents des propriétaires actuels. On peut toutefois supposer que la partie gauche de l'aile est la plus ancienne, ou la mieux préservée. Les baies et la porte de cave sont contemporaines du corps de logis (16^e siècle) ou plus vraisemblablement même antérieures si l'on tient compte du chanfrein des encadrements. La partie droite est remaniée plus tardivement. Les deux baies des étages datent sans doute en effet du 18^e siècle ou du début du 19^e siècle. À cette époque, la toiture pourrait avoir été rehaussée et un deuxième étage créé. Dans ce cas, les corbeaux marqueraient le bord inférieur de la toiture d'origine. Enfin, la porte sur la rue de l'Enfer, avec ses pilastres à bossages et son fronton élancé, pourrait dater de la fin du 16^e siècle ou du début du 17^e siècle. On peut faire l'hypothèse que les éléments du garde-corps du mur de soutènement de la terrasse donnant sur la Saône sont des vestiges du jardin du **château** du 18^e siècle. Dans le *Procès-verbal de reconnaissance de l'état actuel du ci-devant château* du 1^{er} fructidor an V (18 août 1797), il est fait mention de "1.127 pieds de banquettes de recouvrement des murs de chaque part de l'avenue sur le canal du patouillet" en pierre. D'autres éléments anciens ont été très récemment intégrés à la construction, notamment deux cheminées (18^e siècle) retrouvées dans la Saône et un bassin en pierre, dont la provenance est inconnue, installé à l'extrémité de la terrasse.

Période(s) principale(s) : 2e quart 16e siècle, 3e quart 16e siècle

Période(s) secondaire(s) : 17e siècle, 18e siècle

Auteur(s) de l'oeuvre : maître d'oeuvre inconnu

Description

La demeure est construite en moellon calcaire partiellement enduit. Elle se compose principalement de trois corps bordant une cour de plan irrégulier : un corps de logis en fond de cour, le long de la Saône, et deux ailes fermant la cour à l'ouest (côté venelle) et au nord (côté rue). La cour est bordée à l'est par la **parcelle mitoyenne**. Le corps de logis est couvert d'un toit à longs pans et croupes en tuile plate (partie supérieure) et tuile mécanique (partie inférieure). Les deux ailes sont couvertes d'un toit à longs pans et pignons découverts en tuile mécanique. Une tour demi-hors-œuvre construite à l'angle sud-ouest de la cour renferme un escalier en vis maçonné qui permet d'accéder depuis la cour au premier étage du corps de logis et de la partie sud de l'aile ouest, ainsi qu'à l'étage de comble du corps de logis. Un escalier extérieur en charpente donne accès quant à lui à l'étage de la partie nord de l'aile ouest. La partie sud de l'aile ouest est dotée d'une cave couverte d'une voûte en berceau en anse-de-panier maçonnée (moellons). On y accède depuis la cour par une porte de cave à voussure composée de trois rouleaux à chanfrein. Les baies des façades sur la cour sont très variées : croisées pour le corps de logis, baies couvertes de linteaux chanfreinés pour la partie sud de l'aile ouest, baies couvertes de linteaux, d'arcs segmentaires et d'arcs en plein-cintre pour la partie nord de l'aile ouest. Contrairement aux façades sur cour, la façade sur la Saône présente une élévation à travées avec des baies rectangulaires semblables au rez-de-chaussée et à l'étage. Les portes de la façade sur cour du corps de logis sont décorées de moulures. Celle de la tour d'escalier se distingue par un encadrement à motifs géométriques (cercles et losanges). Enfin, la porte sur la rue d'Enfer présente des pilastres à bossages et un fronton triangulaire.

La distribution du corps de logis est relativement simple. Au rez-de-chaussée comme au premier étage, un couloir occupe la majeure partie de la façade sur cour. Il double en profondeur une enfilade de salles qui ouvrent au sud sur la Saône. Un mur de refend transversal, percé de portes à grandes embrasures, divise ce corps en deux parties. Le rez-de-chaussée est indépendant de la tour d'escalier et de l'étage, et constitue aujourd'hui un logement. L'aile ouest est simple en profondeur.

Éléments descriptifs

Matériau(x) du gros-œuvre, mise en œuvre et revêtement : calcaire, moellon, enduit partiel

Matériau(x) de couverture : tuile plate, tuile mécanique

Étage(s) ou vaisseau(x) : sous-sol, rez-de-chaussée, 1 étage carré, étage de comble

Couvrements : voûte en berceau en anse-de-panier

Élévations extérieures : élévation à travées

Type(s) de couverture : toit à longs pans, croupe ; toit à longs pans, pignon découvert ; toit polygonal

Escaliers : escalier demi-hors-œuvre : escalier en vis sans jour, en maçonnerie ; escalier de distribution extérieur : escalier droit, en charpente

Typologies et état de conservation

Typologies : baie rectangulaire ; baie avec arc segmentaire ; baie avec arc plein cintre ; hôtel en fond de cour antérieure

Décor

Techniques : sculpture (étudié)

Statut, intérêt et protection

Statut de la propriété : propriété privée

Présentation

La maison aurait appartenu à Nicolas Perrenot de Granvelle (?) d'après différents auteurs, qui n'indiquent pas leur source. Si c'est bien le cas, il pourrait être à l'origine de la construction, ou au moins de la transformation, du corps de logis. L'écu au-dessus de la porte de la tour de l'escalier est martelé et ne peut donc venir confirmer cette hypothèse. La demeure est successivement habitée au 17e siècle par la famille Enfer, puis par la famille de Masson et la famille Montet de la Terrade. Ce sont sans doute leurs écus (aujourd'hui martelés) qui figuraient sur la porte sur la rue d'Enfer. Dans le cadastre ancien dit napoléonien, la demeure et sa cour sont morcelées en neuf parcelles. L'état de section de 1839 distingue trois propriétaires. Le principal est Claude Bernard, fils de Joseph Bernard l'Aîné ; il possède le corps principal du fond de cour qui fait face à la Saône (parcelles n°186 et n°187) y compris la tourelle constituant la cage d'escalier (parcelle n°185). Jean Dubois, officier en retraite, occupe quant à lui la majeure partie de l'aile de droite (parcelles n°183 et n°184 bis) avec une cave. Enfin, Étienne Jacquot détient le corps sur rue qui sert d'habitation (parcelle n°181) avec une chambre à pressoir

(parcelle n°182) et une grange (parcelle n°180) ; il possède également la cave (parcelle n°184) dont l'accès se fait par la porte de l'aile de droite. Différents propriétaires se succèdent tout au long du 19e siècle. Le corps principal appartient successivement à la famille Kornprobst (Bernard et Charles, qui sont meuniers, travaillent très vraisemblablement au moulin à farine des Bauffremont, près du pont) puis à Jean-Baptiste-Joseph de Buyer, qui est propriétaire de ce même moulin à farine jusqu'en 1884. C'est en 1888 qu'il passe à Jean-Baptiste Bel, notaire de la commune, qui a laissé son nom à la demeure ; lui succède son fils Alexandre, dont la veuve acquiert le corps sur rue (parcelles n°180-182). La maison passe enfin à Mademoiselle Louise Bel (en 1935) et Mademoiselle Simone Bel (en 1953). Avant son acquisition par les propriétaires actuels, la demeure était occupée par un restaurant avec terrasse en bord de Saône.

Références documentaires

Documents d'archive

- **Archives départementales de la Haute-Saône. Cadastre de la commune de Scey-sur-Saône-et-Saint-Albin. [1836-1954].**
Archives départementales de la Haute-Saône. Cadastre de la commune de Scey-sur-Saône-et-Saint-Albin. [1836-1954].
 - Atlas parcellaire (1836)
 - État de section (1839) : 3 P 230
 - Matrices cadastrales (1839-1914) : 3 P 1593 (folio de 1 à 580), 3 P 1594 (folio 581 à 1140), 3 P 1595 (folio 1141 à 1718), 3 P 1596 (folio 1719 à 2214), 3 P 1597 (folio 2215 à 2355)
 - Matrice cadastrale des propriétés bâties (1882-1914) : 3 P 2437
 - Matrice cadastrale dite "noire" des propriétés bâties (1911-1954) : 3 P 4650
 - Matrices cadastrales dites "noires" des propriétés non bâties (1914-1954) : 3 P 4645 , 3 P 4646 (folio 1 à 600), 3 P 4647 (folio 601 à 1200), 3 P 4648 (folio 1201 à 1798), 3 P 4649 (folio 1793 à 1924)Archives départementales de la Haute-Saône, Vesoul

Documents figurés

- **Scey-sur-Saône. La Saône et les Écluses. [carte postale]. [s.d.].**
Scey-sur-Saône. La Saône et les Écluses. [carte postale]. [s.d.].
Archives départementales de la Haute-Saône, Vesoul : 11Fi482-11

Bibliographie

- **Morel, Claude, Cordier, Claude. Histoire de Scey-sur-Saône et de la famille princière de Bauffremont. 1985.**
Morel, Claude, Cordier, Claude. *Histoire de Scey-sur-Saône et de la famille princière de Bauffremont.* 1985.

Illustrations



Plan-masse et de situation.
Extrait du plan cadastral, 2019.
Dess. Bertrand Turina
IVR43_20197000222NUDA



Plan de situation en 1836.
IVR43_20187000855NUCA



Vue d'ensemble depuis
le pont sur la Saône.
Phot. Jérôme Mongreville
IVR43_20197000060NUC4A



Façade sud de l'aile nord
et cour, vue depuis le sud.
Phot. Jérôme Mongreville
IVR43_20187000706NUC4A



Façade nord du corps principal
et cour, vue depuis le nord.
Phot. Jérôme Mongreville
IVR43_20187000693NUC4A



Tour d'escalier et cour,
vue depuis le nord-est.
Phot. Jérôme Mongreville
IVR43_20187000700NUC4A



Façade est de l'aile latérale
ouest, vue depuis l'est.
Phot. Jérôme Mongreville
IVR43_20187000707NUC4A



Façade est de l'aile latérale
ouest, vue depuis l'est.
Phot. Jérôme Mongreville
IVR43_20187000694NUC4A



Vue d'ensemble depuis
le pont sur la Saône.
Phot. Jérôme Mongreville
IVR43_20187000688NUC4A



Vue d'ensemble depuis
le pont sur la Saône.
Phot. Jérôme Mongreville
IVR43_20187000692NUC4A



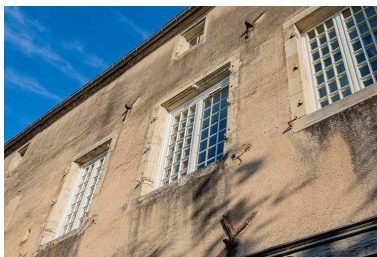
Vue d'ensemble depuis
le pont sur la Saône.
Phot. Jérôme Mongreville
IVR43_20187000691NUC4A



Façade sud du corps principal
et terrasse donnant sur la Saône.
Phot. Jérôme Mongreville
IVR43_20187000689NUC4A



Façade sud du corps principal
et terrasse donnant sur la Saône.
Phot. Jérôme Mongreville
IVR43_20187000690NUC4A



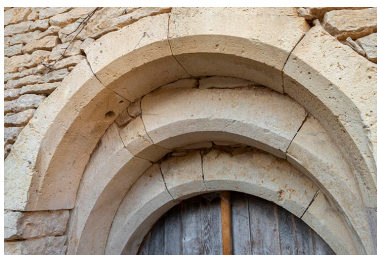
Baies de la façade sud
du corps principal.
Phot. Jérôme Mongreville
IVR43_20187000701NUC4A



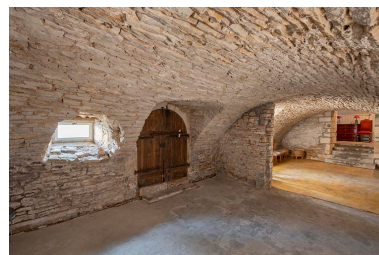
Porte de cave de l'aile
ouest donnant sur la cour.
Phot. Jérôme Mongreville
IVR43_20187000697NUC4A



Porte de cave de l'aile
ouest donnant sur la cour.
Phot. Jérôme Mongreville
IVR43_20187000698NUC4A



Porte de cave de l'aile
ouest, détail de la voussure.
Phot. Jérôme Mongreville
IVR43_20187000699NUC4A



Cave de l'aile ouest, vue
intérieure depuis le nord.
Phot. Jérôme Mongreville
IVR43_20187000721NUC4A



Cave de l'aile ouest, vue
intérieure depuis le sud.
Phot. Jérôme Mongreville
IVR43_20187000720NUC4A



Encadrement de la porte de la
tour d'escalier (porte fermée).
Phot. Jérôme Mongreville
IVR43_20187000696NUC4A



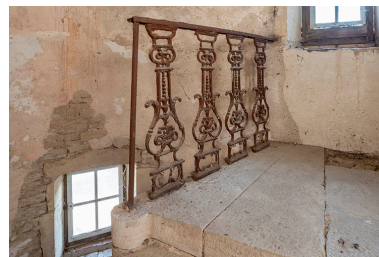
Encadrement de la porte de la
tour d'escalier (porte ouverte).
Phot. Jérôme Mongreville
IVR43_20187000695NUC4A



Escalier en vis, rez-de-chaussée.
Phot. Jérôme Mongreville
IVR43_20187000722NUC4A



Escalier en vis, premier étage.
Phot. Jérôme Mongreville
IVR43_20187000717NUC4A



Escalier en vis, comble.
Phot. Jérôme Mongreville
IVR43_20187000718NUC4A



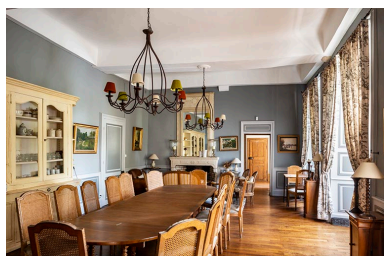
Garde-corps à motif de balustres en ferronnerie.
Phot. Jérôme Mongreville
IVR43_20187000719NUC4A



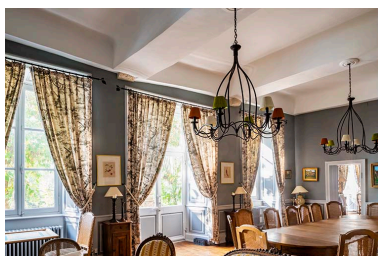
Rez-de-chaussée du corps principal, vue de l'enfilade en direction de l'ouest.
Phot. Jérôme Mongreville
IVR43_20187000723NUC4A



Rez-de-chaussée du corps principal, grande salle, vue vers l'ouest.
Phot. Jérôme Mongreville
IVR43_20187000708NUC4A



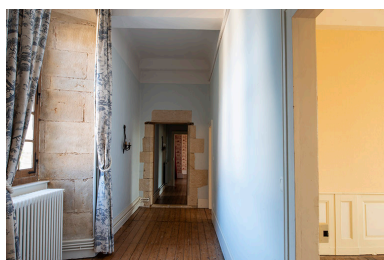
Rez-de-chaussée du corps principal, grande salle, vue vers l'est.
Phot. Jérôme Mongreville
IVR43_20187000709NUC4A



Rez-de-chaussée du corps principal, poutres et corbeaux.
Phot. Jérôme Mongreville
IVR43_20187000710NUC4A



Premier étage du corps principal, salles et escalier en vis.
Phot. Jérôme Mongreville
IVR43_20187000716NUC4A



Premier étage du corps principal,
couloir de distribution, vue vers est.
Phot. Jérôme Mongreville
IVR43_20187000714NUC4A



Premier étage du corps principal,
porte séparant les deux parties
constitutives (vue vers l'est).
Phot. Jérôme Mongreville
IVR43_20187000715NUC4A



Comble du corps principal avec
charpente en bois apparente,
vue en direction de l'est.
Phot. Jérôme Mongreville
IVR43_20187000711NUC4A



Comble du corps principal,
porte séparant les deux parties
constitutives (vue vers l'est).
Phot. Jérôme Mongreville
IVR43_20187000712NUC4A



Salle avec cheminée, peut-
être ancienne cuisine, au
premier étage de l'aile ouest.
Phot. Jérôme Mongreville
IVR43_20187000713NUC4A



Terrasse donnant sur la Saône,
vue d'ensemble depuis l'ouest.
Phot. Jérôme Mongreville
IVR43_20187000704NUC4A



Terrasse donnant sur la Saône,
garde-corps du mur de soutènement.
Phot. Jérôme Mongreville
IVR43_20187000703NUC4A



Terrasse donnant sur la Saône,
garde-corps du mur de soutènement.
Phot. Jérôme Mongreville
IVR43_20187000702NUC4A

Auteur(s) du dossier : Fabien Dufoulon

Copyright(s) : (c) Région Bourgogne-Franche-Comté, Inventaire du patrimoine

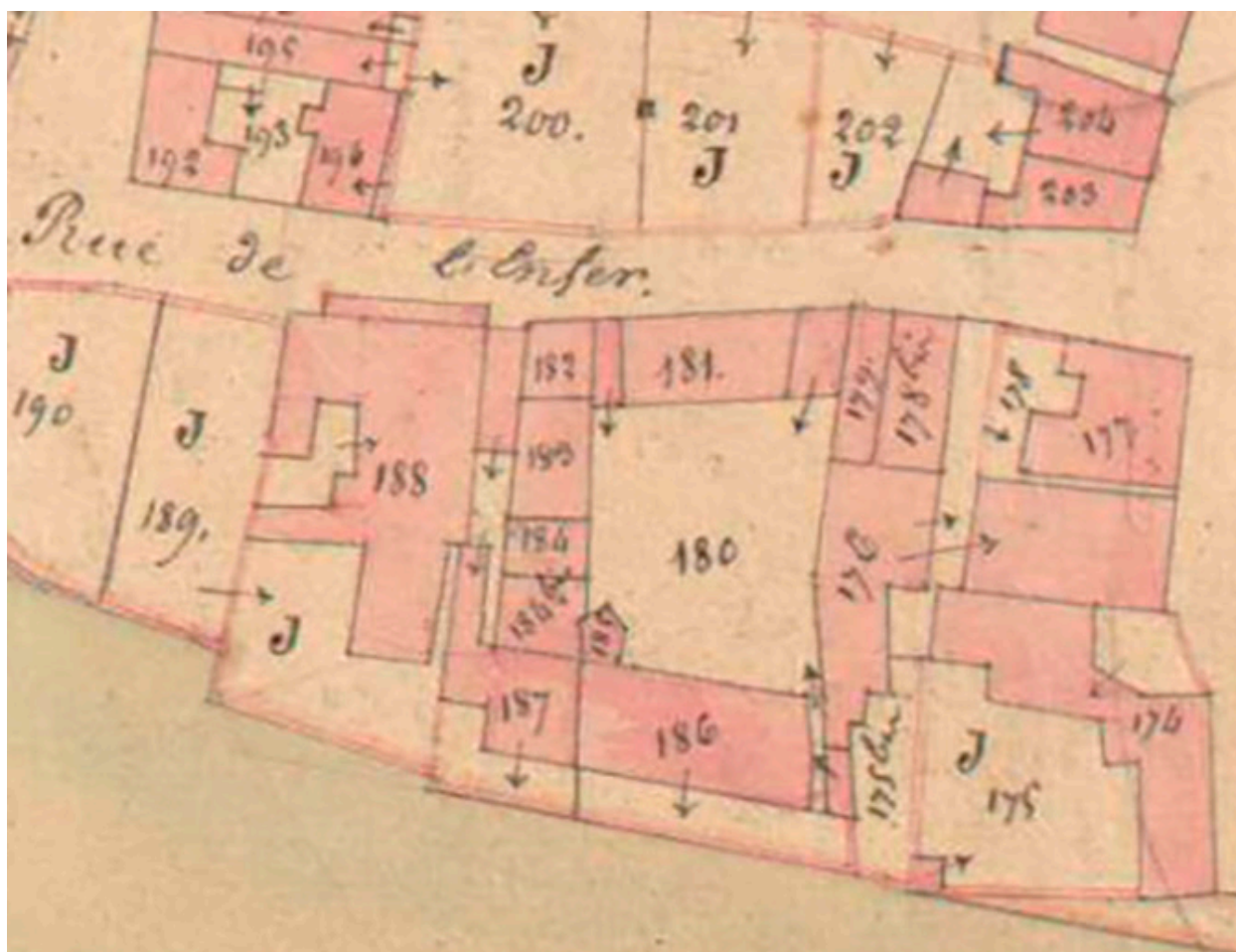


Plan-masse et de situation. Extrait du plan cadastral, 2019.

IVR43_20197000222NUDA

Auteur de l'illustration : Bertrand Turina

(c) Région Bourgogne-Franche-Comté, Inventaire du patrimoine
reproduction soumise à autorisation du titulaire des droits d'exploitation



Plan de situation en 1836.

Référence du document reproduit :

- **Archives départementales de la Haute-Saône. Cadastre de la commune de Scey-sur-Saône-et-Saint-Albin. [1836-1954].**
Archives départementales de la Haute-Saône. Cadastre de la commune de Scey-sur-Saône-et-Saint-Albin. [1836-1954].
 - Atlas parcellaire (1836)
 - État de section (1839) : 3 P 230
 - Matrices cadastrales (1839-1914) : 3 P 1593 (folio de 1 à 580), 3 P 1594 (folio 581 à 1140), 3 P 1595 (folio 1141 à 1718), 3 P 1596 (folio 1719 à 2214), 3 P 1597 (folio 2215 à 2355)
 - Matrice cadastrale des propriétés bâties (1882-1914) : 3 P 2437
 - Matrice cadastrale dite "noire" des propriétés bâties (1911-1954) : 3 P 4650
 - Matrices cadastrales dites "noires" des propriétés non bâties (1914-1954) : 3 P 4645 , 3 P 4646 (folio 1 à 600), 3 P 4647 (folio 601 à 1200), 3 P 4648 (folio 1201 à 1798), 3 P 4649 (folio 1793 à 1924)Archives départementales de la Haute-Saône, Vesoul

IVR43_20187000855NUCA

Date de prise de vue : 2018

Échelle : 1/1250

(c) Région Bourgogne-Franche-Comté, Inventaire du patrimoine ; (c) Archives départementales de la Haute-Saône reproduction soumise à autorisation du titulaire des droits d'exploitation



Vue d'ensemble depuis le pont sur la Saône.

Référence du document reproduit :

- **Scey-sur-Saône. La Saône et les Écluses. [carte postale]. [s.d].**
Scey-sur-Saône. La Saône et les Écluses. [carte postale]. [s.d].
Archives départementales de la Haute-Saône, Vesoul : 11Fi482-11

IVR43_20197000060NUC4A

Auteur de l'illustration : Jérôme Mongreville

Date de prise de vue : 2019

(c) Région Bourgogne-Franche-Comté, Inventaire du patrimoine ; (c) Archives départementales de la Haute-Saône
reproduction soumise à autorisation du titulaire des droits d'exploitation



Façade sud de l'aile nord et cour, vue depuis le sud.

IVR43_20187000706NUC4A

Auteur de l'illustration : Jérôme Mongreville

Date de prise de vue : 2018

(c) Région Bourgogne-Franche-Comté, Inventaire du patrimoine
reproduction soumise à autorisation du titulaire des droits d'exploitation



Façade nord du corps principal et cour, vue depuis le nord.

IVR43_20187000693NUC4A

Auteur de l'illustration : Jérôme Mongreville

Date de prise de vue : 2018

(c) Région Bourgogne-Franche-Comté, Inventaire du patrimoine
reproduction soumise à autorisation du titulaire des droits d'exploitation



Tour d'escalier et cour, vue depuis le nord-est.

IVR43_20187000700NUC4A

Auteur de l'illustration : Jérôme Mongreville

Date de prise de vue : 2018

(c) Région Bourgogne-Franche-Comté, Inventaire du patrimoine
reproduction soumise à autorisation du titulaire des droits d'exploitation



Façade est de l'aile latérale ouest, vue depuis l'est.

IVR43_20187000707NUC4A

Auteur de l'illustration : Jérôme Mongreville

Date de prise de vue : 2018

(c) Région Bourgogne-Franche-Comté, Inventaire du patrimoine
reproduction soumise à autorisation du titulaire des droits d'exploitation



Façade est de l'aile latérale ouest, vue depuis l'est.

IVR43_20187000694NUC4A

Auteur de l'illustration : Jérôme Mongreville

Date de prise de vue : 2018

(c) Région Bourgogne-Franche-Comté, Inventaire du patrimoine
reproduction soumise à autorisation du titulaire des droits d'exploitation



Vue d'ensemble depuis le pont sur la Saône.

IVR43_20187000688NUC4A

Auteur de l'illustration : Jérôme Mongreville

Date de prise de vue : 2018

(c) Région Bourgogne-Franche-Comté, Inventaire du patrimoine
reproduction soumise à autorisation du titulaire des droits d'exploitation



Vue d'ensemble depuis le pont sur la Saône.

IVR43_20187000692NUC4A

Auteur de l'illustration : Jérôme Mongreville

Date de prise de vue : 2018

(c) Région Bourgogne-Franche-Comté, Inventaire du patrimoine
reproduction soumise à autorisation du titulaire des droits d'exploitation



Vue d'ensemble depuis le pont sur la Saône.

IVR43_20187000691NUC4A

Auteur de l'illustration : Jérôme Mongreville

Date de prise de vue : 2018

(c) Région Bourgogne-Franche-Comté, Inventaire du patrimoine
reproduction soumise à autorisation du titulaire des droits d'exploitation



Façade sud du corps principal et terrasse donnant sur la Saône.

IVR43_20187000689NUC4A

Auteur de l'illustration : Jérôme Mongreville

Date de prise de vue : 2018

(c) Région Bourgogne-Franche-Comté, Inventaire du patrimoine
reproduction soumise à autorisation du titulaire des droits d'exploitation



Façade sud du corps principal et terrasse donnant sur la Saône.

IVR43_20187000690NUC4A

Auteur de l'illustration : Jérôme Mongreville

Date de prise de vue : 2018

(c) Région Bourgogne-Franche-Comté, Inventaire du patrimoine
reproduction soumise à autorisation du titulaire des droits d'exploitation



Baies de la façade sud du corps principal.

IVR43_20187000701NUC4A

Auteur de l'illustration : Jérôme Mongreville

Date de prise de vue : 2018

(c) Région Bourgogne-Franche-Comté, Inventaire du patrimoine
reproduction soumise à autorisation du titulaire des droits d'exploitation



Porte de cave de l'aile ouest donnant sur la cour.

IVR43_20187000697NUC4A

Auteur de l'illustration : Jérôme Mongreville

Date de prise de vue : 2018

(c) Région Bourgogne-Franche-Comté, Inventaire du patrimoine
reproduction soumise à autorisation du titulaire des droits d'exploitation



Porte de cave de l'aile ouest donnant sur la cour.

IVR43_20187000698NUC4A

Auteur de l'illustration : Jérôme Mongreville

Date de prise de vue : 2018

(c) Région Bourgogne-Franche-Comté, Inventaire du patrimoine
reproduction soumise à autorisation du titulaire des droits d'exploitation



Porte de cave de l'aile ouest, détail de la voussure.

IVR43_20187000699NUC4A

Auteur de l'illustration : Jérôme Mongreville

Date de prise de vue : 2018

(c) Région Bourgogne-Franche-Comté, Inventaire du patrimoine
reproduction soumise à autorisation du titulaire des droits d'exploitation



Cave de l'aile ouest, vue intérieure depuis le nord.

IVR43_20187000721NUC4A

Auteur de l'illustration : Jérôme Mongreville

Date de prise de vue : 2018

(c) Région Bourgogne-Franche-Comté, Inventaire du patrimoine
reproduction soumise à autorisation du titulaire des droits d'exploitation



Cave de l'aile ouest, vue intérieure depuis le sud.

IVR43_20187000720NUC4A

Auteur de l'illustration : Jérôme Mongreville

Date de prise de vue : 2018

(c) Région Bourgogne-Franche-Comté, Inventaire du patrimoine
reproduction soumise à autorisation du titulaire des droits d'exploitation



Encadrement de la porte de la tour d'escalier (porte fermée).

IVR43_20187000696NUC4A

Auteur de l'illustration : Jérôme Mongreville

Date de prise de vue : 2018

(c) Région Bourgogne-Franche-Comté, Inventaire du patrimoine
reproduction soumise à autorisation du titulaire des droits d'exploitation



Encadrement de la porte de la tour d'escalier (porte ouverte).

IVR43_20187000695NUC4A

Auteur de l'illustration : Jérôme Mongreville

Date de prise de vue : 2018

(c) Région Bourgogne-Franche-Comté, Inventaire du patrimoine
reproduction soumise à autorisation du titulaire des droits d'exploitation



Escalier en vis, rez-de-chaussée.

IVR43_20187000722NUC4A

Auteur de l'illustration : Jérôme Mongreville

Date de prise de vue : 2018

(c) Région Bourgogne-Franche-Comté, Inventaire du patrimoine
reproduction soumise à autorisation du titulaire des droits d'exploitation



Escalier en vis, premier étage.

IVR43_20187000717NUC4A

Auteur de l'illustration : Jérôme Mongreville

Date de prise de vue : 2018

(c) Région Bourgogne-Franche-Comté, Inventaire du patrimoine
reproduction soumise à autorisation du titulaire des droits d'exploitation



Escalier en vis, comble.

IVR43_20187000718NUC4A

Auteur de l'illustration : Jérôme Mongreville

Date de prise de vue : 2018

(c) Région Bourgogne-Franche-Comté, Inventaire du patrimoine
reproduction soumise à autorisation du titulaire des droits d'exploitation



Garde-corps à motif de balustres en ferronnerie.

IVR43_20187000719NUC4A

Auteur de l'illustration : Jérôme Mongreville

Date de prise de vue : 2018

(c) Région Bourgogne-Franche-Comté, Inventaire du patrimoine
reproduction soumise à autorisation du titulaire des droits d'exploitation



Rez-de-chaussée du corps principal, vue de l'enfilade en direction de l'ouest.

IVR43_20187000723NUC4A

Auteur de l'illustration : Jérôme Mongreville

Date de prise de vue : 2018

(c) Région Bourgogne-Franche-Comté, Inventaire du patrimoine
reproduction soumise à autorisation du titulaire des droits d'exploitation



Rez-de-chaussée du corps principal, grande salle, vue vers l'ouest.

IVR43_20187000708NUC4A

Auteur de l'illustration : Jérôme Mongreville

Date de prise de vue : 2018

(c) Région Bourgogne-Franche-Comté, Inventaire du patrimoine
reproduction soumise à autorisation du titulaire des droits d'exploitation



Rez-de-chaussée du corps principal, grande salle, vue vers l'est.

IVR43_20187000709NUC4A

Auteur de l'illustration : Jérôme Mongreville

Date de prise de vue : 2018

(c) Région Bourgogne-Franche-Comté, Inventaire du patrimoine
reproduction soumise à autorisation du titulaire des droits d'exploitation



Rez-de-chaussée du corps principal, poutres et corbeaux.

IVR43_20187000710NUC4A

Auteur de l'illustration : Jérôme Mongreville

Date de prise de vue : 2018

(c) Région Bourgogne-Franche-Comté, Inventaire du patrimoine
reproduction soumise à autorisation du titulaire des droits d'exploitation



Premier étage du corps principal, salles et escalier en vis.

IVR43_20187000716NUC4A

Auteur de l'illustration : Jérôme Mongreville

Date de prise de vue : 2018

(c) Région Bourgogne-Franche-Comté, Inventaire du patrimoine
reproduction soumise à autorisation du titulaire des droits d'exploitation



Premier étage du corps principal, couloir de distribution, vue vers est.

IVR43_20187000714NUC4A

Auteur de l'illustration : Jérôme Mongreville

Date de prise de vue : 2018

(c) Région Bourgogne-Franche-Comté, Inventaire du patrimoine
reproduction soumise à autorisation du titulaire des droits d'exploitation



Premier étage du corps principal, porte séparant les deux parties constitutives (vue vers l'est).

IVR43_20187000715NUC4A

Auteur de l'illustration : Jérôme Mongreville

Date de prise de vue : 2018

(c) Région Bourgogne-Franche-Comté, Inventaire du patrimoine
reproduction soumise à autorisation du titulaire des droits d'exploitation



Comble du corps principal avec charpente en bois apparente, vue en direction de l'est.

IVR43_20187000711NUC4A

Auteur de l'illustration : Jérôme Mongreville

Date de prise de vue : 2018

(c) Région Bourgogne-Franche-Comté, Inventaire du patrimoine
reproduction soumise à autorisation du titulaire des droits d'exploitation



Comble du corps principal, porte séparant les deux parties constitutives (vue vers l'est).

IVR43_20187000712NUC4A

Auteur de l'illustration : Jérôme Mongreville

Date de prise de vue : 2018

(c) Région Bourgogne-Franche-Comté, Inventaire du patrimoine
reproduction soumise à autorisation du titulaire des droits d'exploitation



Salle avec cheminée, peut-être ancienne cuisine, au premier étage de l'aile ouest.

IVR43_20187000713NUC4A

Auteur de l'illustration : Jérôme Mongreville

Date de prise de vue : 2018

(c) Région Bourgogne-Franche-Comté, Inventaire du patrimoine
reproduction soumise à autorisation du titulaire des droits d'exploitation



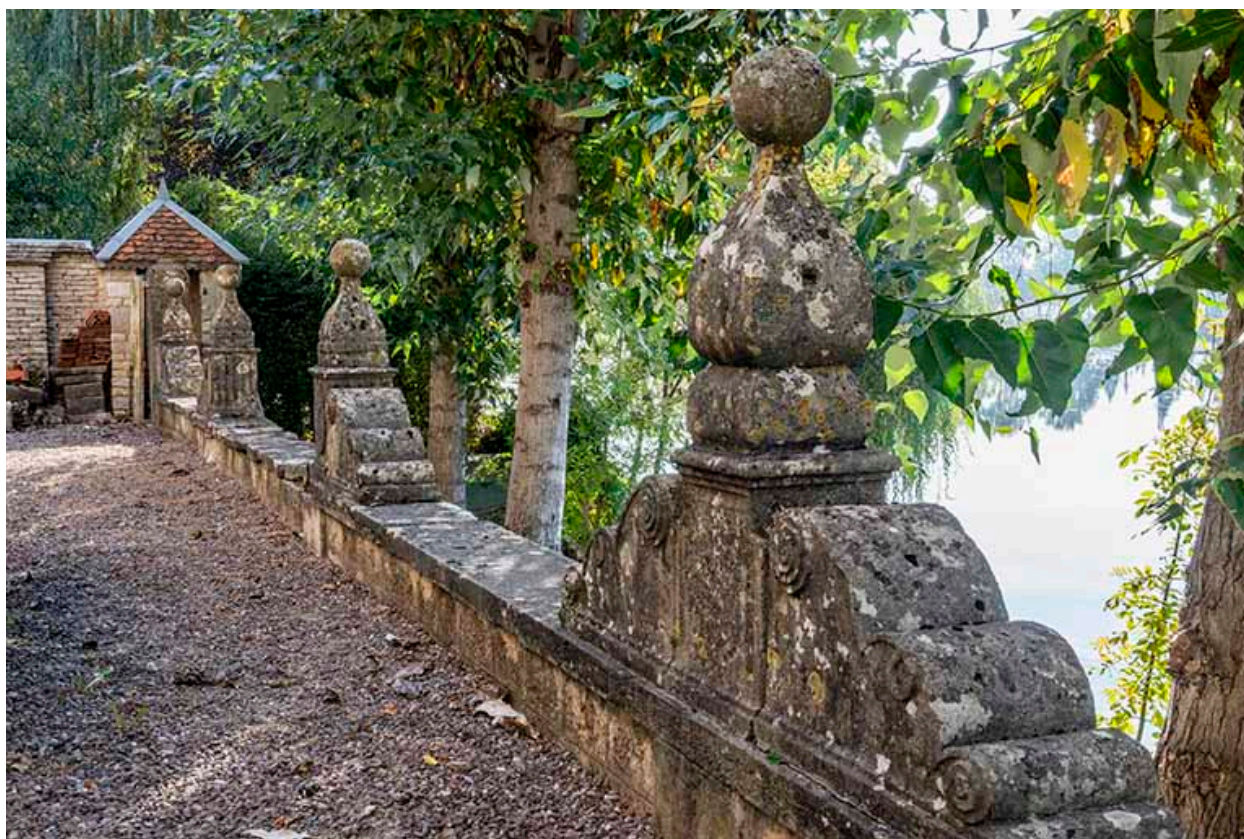
Terrasse donnant sur la Saône, vue d'ensemble depuis l'ouest.

IVR43_20187000704NUC4A

Auteur de l'illustration : Jérôme Mongreville

Date de prise de vue : 2018

(c) Région Bourgogne-Franche-Comté, Inventaire du patrimoine
reproduction soumise à autorisation du titulaire des droits d'exploitation



Terrasse donnant sur la Saône, garde-corps du mur de soutènement.

IVR43_20187000703NUC4A

Auteur de l'illustration : Jérôme Mongreville

Date de prise de vue : 2018

(c) Région Bourgogne-Franche-Comté, Inventaire du patrimoine
reproduction soumise à autorisation du titulaire des droits d'exploitation



Terrasse donnant sur la Saône, garde-corps du mur de soutènement.

IVR43_20187000702NUC4A

Auteur de l'illustration : Jérôme Mongreville

Date de prise de vue : 2018

(c) Région Bourgogne-Franche-Comté, Inventaire du patrimoine
reproduction soumise à autorisation du titulaire des droits d'exploitation