

Franche-Comté, Doubs  
Goux-les-Usiers

## fermes

### Références du dossier

Numéro de dossier : IA00014067

Date de l'enquête initiale : 1975

Date(s) de rédaction : 1975

Cadre de l'étude : inventaire topographique

Auteur(s) du dossier : Liliane Hamelin, Bernard Lardière, Gilbert Poinot

Copyright(s) : (c) Région Bourgogne-Franche-Comté, Inventaire du patrimoine

### Désignation

Dénomination : ferme

Aires d'études : Levier

Localisations :

Franche-Comté, Doubs

Goux-les-Usiers

### Historique

Edifices 18e et 19e siècles ; chronogramme : 1809 ; monogrammes

Période(s) principale(s) : 18e siècle 19e siècle

### Description

Matériau(x) du gros-oeuvre, mise en oeuvre et revêtement : calcaire, pierre de taille ; moellon, enduit partiel ; enduit ; enduit partiel

Décompte des œuvres : étudié 2 ; repéré 6 ; bâti 157

### Liens web

- Voir le dossier initial numérisé : <https://patrimoine.bourgognefranche-comte.fr/gtrudov/IA00014067/index.htm>

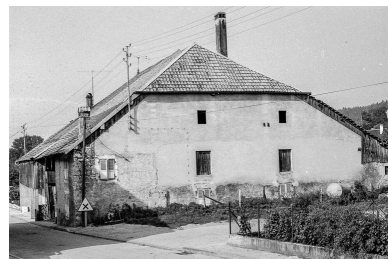
### Illustrations



Ferme : façades antérieure  
et latérale droite.  
Phot. Gilbert Poinot  
IVR43\_19752501315Z



Façade latérale droite.  
Phot. Gilbert Poinot  
IVR43\_19752501314Z



Ferme : façade latérale droite.  
Phot. Gilbert Poinot  
IVR43\_19752501260Z



Ferme : façades postérieure  
et latérale droite.  
Phot. Gilbert Poinot  
IVR43\_19752501259Z



Ferme : vue d'ensemble depuis la rue.  
Phot. Gilbert Poinot  
IVR43\_19752501256Z



Ferme : façade sur rue.  
Phot. Gilbert Poinot  
IVR43\_19752501258Z



Ferme : détail de la façade antérieure.  
Phot. Gilbert Poinot  
IVR43\_19752501257Z



Ferme : façade antérieure  
vue de trois quarts gauche.  
Phot. Gilbert Poinot  
IVR43\_19752501254Z



Ferme : façades antérieure  
et latérale droite.  
Phot. Gilbert Poinot  
IVR43\_19752501255Z



Ferme située 35-37 rue des  
Châteaux d'Eau : vue d'ensemble.  
Phot. Bernard Lardière  
IVR43\_19782500332X



Ferme située 44-46 rue des  
Châteaux d'Eau : vue d'ensemble.  
Phot. Bernard Lardière  
IVR43\_19782500333X

## Dossiers liés

### Dossier(s) de synthèse :

fermes (IA00014075)

### Édifices repérés et/ou étudiés :

ferme (IA00014074) Franche-Comté, Doubs, Goux-les-Usiers, 44, 46 rue des Châteaux d'Eau

ferme (IA00014073) Franche-Comté, Doubs, Goux-les-Usiers, 35, 36, 37 rue des Châteaux d'Eau

Auteur(s) du dossier : Liliane Hamelin, Bernard Lardière, Gilbert Poinot

Copyright(s) : (c) Région Bourgogne-Franche-Comté, Inventaire du patrimoine



Ferme : façades antérieure et latérale droite.

IVR43\_19752501315Z

Auteur de l'illustration : Gilbert Poinot

Date de prise de vue : 1975

(c) Région Bourgogne-Franche-Comté, Inventaire du patrimoine  
reproduction soumise à autorisation du titulaire des droits d'exploitation



Façade latérale droite.

IVR43\_19752501314Z

Auteur de l'illustration : Gilbert Poinot

Date de prise de vue : 1975

(c) Région Bourgogne-Franche-Comté, Inventaire du patrimoine  
reproduction soumise à autorisation du titulaire des droits d'exploitation



Ferme : façade latérale droite.

IVR43\_19752501260Z

Auteur de l'illustration : Gilbert Poinso

Date de prise de vue : 1975

(c) Région Bourgogne-Franche-Comté, Inventaire du patrimoine  
reproduction soumise à autorisation du titulaire des droits d'exploitation



Ferme : façades postérieure et latérale droite.

IVR43\_19752501259Z

Auteur de l'illustration : Gilbert Poinot

Date de prise de vue : 1975

(c) Région Bourgogne-Franche-Comté, Inventaire du patrimoine  
reproduction soumise à autorisation du titulaire des droits d'exploitation



Ferme : vue d'ensemble depuis la rue.

IVR43\_19752501256Z

Auteur de l'illustration : Gilbert Poinso

Date de prise de vue : 1975

(c) Région Bourgogne-Franche-Comté, Inventaire du patrimoine  
reproduction soumise à autorisation du titulaire des droits d'exploitation



Ferme : façade sur rue.

IVR43\_19752501258Z

Auteur de l'illustration : Gilbert Poinot

Date de prise de vue : 1975

(c) Région Bourgogne-Franche-Comté, Inventaire du patrimoine  
reproduction soumise à autorisation du titulaire des droits d'exploitation





Ferme : détail de la façade antérieure.

IVR43\_19752501257Z

Auteur de l'illustration : Gilbert Poinso

Date de prise de vue : 1975

(c) Région Bourgogne-Franche-Comté, Inventaire du patrimoine  
reproduction soumise à autorisation du titulaire des droits d'exploitation



Ferme : façade antérieure vue de trois quarts gauche.

IVR43\_19752501254Z

Auteur de l'illustration : Gilbert Poinso

Date de prise de vue : 1975

(c) Région Bourgogne-Franche-Comté, Inventaire du patrimoine  
reproduction soumise à autorisation du titulaire des droits d'exploitation



Ferme : façades antérieure et latérale droite.

IVR43\_19752501255Z

Auteur de l'illustration : Gilbert Poinot

Date de prise de vue : 1975

(c) Région Bourgogne-Franche-Comté, Inventaire du patrimoine  
reproduction soumise à autorisation du titulaire des droits d'exploitation



Ferme située 35-37 rue des Châteaux d'Eau : vue d'ensemble.

IVR43\_19782500332X

Auteur de l'illustration : Bernard Lardière

Date de prise de vue : 1978

(c) Région Bourgogne-Franche-Comté, Inventaire du patrimoine  
reproduction soumise à autorisation du titulaire des droits d'exploitation



Ferme située 44-46 rue des Châteaux d'Eau : vue d'ensemble.

IVR43\_19782500333X

Auteur de l'illustration : Bernard Lardière

Date de prise de vue : 1978

(c) Région Bourgogne-Franche-Comté, Inventaire du patrimoine  
reproduction soumise à autorisation du titulaire des droits d'exploitation