

Franche-Comté, Doubs
Besançon
îlot Banque de France
21 rue de la Préfecture

hôtel Isabey, actuellement Chambre des Métiers du Doubs

Références du dossier

Numéro de dossier : IA25000207
Date de l'enquête initiale : 1996
Date(s) de rédaction : 2001
Cadre de l'étude : enquête thématique régionale demeures bisontines
Degré d'étude : étudié
Référence du dossier Monument Historique : PA00101497

Désignation

Dénomination : hôtel
Appellation : Hôtel Isabey
Destinations successives : Chambre des métiers du Doubs
Parties constituantes non étudiées : communs, jardin d'agrément, jardin d'hiver, cour

Compléments de localisation

Milieu d'implantation : en ville
Références cadastrales : . 1833 K2 512 à 513 ; 1993, AO, 7

Historique

Hôtel construit en 1775 peu après le percement de la rue de la Traverse (actuelle rue de la Préfecture) pour Antoine-Joseph Isabey, avocat au parlement, par l'architecte Claude-Antoine Colombot : un premier projet de façade dessiné, sous la direction de l'architecte, par Gaspard Renaudin, un collaborateur, est approuvé le 1er avril 1774, par le contrôleur-voyer puis modifié en 1775 à la demande du commanditaire. L'hôtel est acquis vers 1845 par une famille de banquier bisontin, les Brétillet. En 1862 ils aménagent un jardin d'hiver (date portée sur l'arcade centrale) entre les deux ailes des communs. Depuis le milieu du 20e siècle l'immeuble abrite la Chambre des métiers du Doubs.

Période(s) principale(s) : 4e quart 18e siècle
Période(s) secondaire(s) : 3e quart 19e siècle
Dates : 1862 (daté par source, porte la date)
Auteur(s) de l'oeuvre : Claude-Antoine Colombot

Description

Hôtel sur rue de plan en U, avec passage cocher en position centrale, et escalier d'honneur sous passage derrière lequel est dissimulé un escalier secondaire. Les deux ailes des communs sont en retour d'équerre sur cour. Un jardin d'hiver à façade concave, situé entre les deux communs, sépare la cour du jardin d'agrément.

Éléments descriptifs

Matériau(x) du gros-oeuvre, mise en oeuvre et revêtement : calcaire ; pierre de taille
Matériau(x) de couverture : tuile plate
Plan : plan régulier en U
Étage(s) ou vaisseau(x) : sous-sol, 2 étages carrés
Élévations extérieures : élévation ordonnancée

Escaliers : escalier dans-oeuvre : escalier de type complexe, en maçonnerie ; escalier dans-oeuvre : escalier tournant à retours avec jour, en charpente

Typologies et état de conservation

Typologies : hôtel sur rue

Décor

Techniques : sculpture

Représentations : ordre colossal

Précision sur les représentations :

Huit pilastres d'ordre colossal animent la façade sur rue.

Statut, intérêt et protection

La disposition des deux escaliers sous passage l'un d'honneur conduisant au premier étage, l'autre secondaire desservant le deuxième étage, séparés par une cloison munie de miroirs est unique en ville.

Intérêt de l'œuvre : à signaler

Éléments remarquables : escalier

Protections : inscrit MH partiellement, 1984/12/21

les façades et les toitures sur rue et sur cour y compris le portique donnant sur le jardin, l'escalier avec sa rampe en fer forgé, les six pièces suivantes au premier étage du bâtiment entre rue et cour avec leur décor : l'entrée, le bureau du président, les trois bureaux et la bibliothèque avec son parquet : inscription par arrêté du 21 décembre 1984

Statut de la propriété : propriété d'un établissement public départemental

Références documentaires

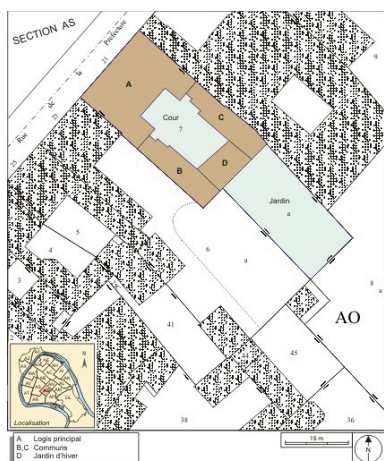
Bibliographie

- Les sources documentaires sont consultables dans le dossier numérisé, accessible dans la rubrique "Informations complémentaires".

Liens web

- Voir le dossier initial numérisé : <https://patrimoine.bourgognefranche-comte.fr/gtrudov/IA25000207/index.htm>

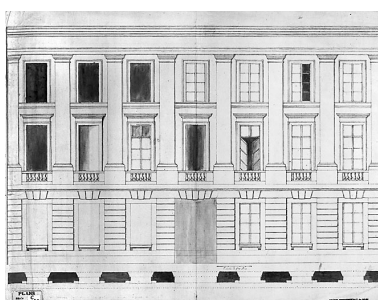
Illustrations



Plan masse et de situation. Extrait du plan cadastral, 1993, section AO.

Dess. André Céréza

IVR43_20072500053NUDA



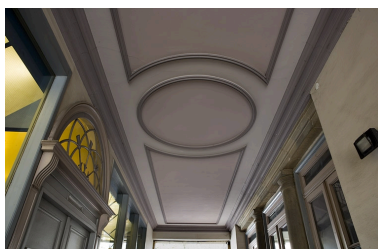
Élévation de la façade sur rue.
Phot. Jérôme Mongreville,
Autr. Claude-Antoine Colombot
IVR43_20022500017V



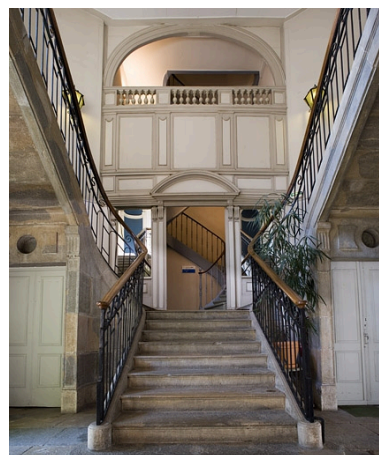
Vue d'ensemble depuis la rue, de trois quarts gauche.
Phot. Yves Sancey



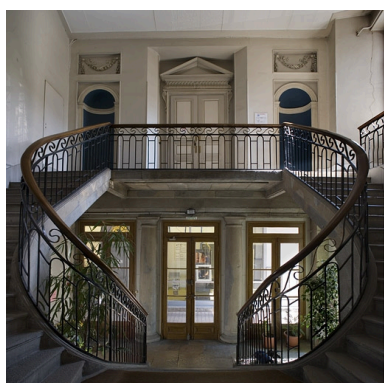
Vue d'ensemble du passage
cocher depuis l'entrée.
Phot. Yves Sancey
IVR43_20072500251NUCA



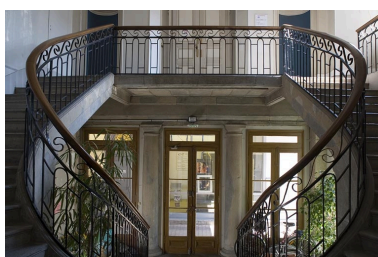
Vue d'ensemble du plafond
passage cocher depuis l'entrée.
Phot. Yves Sancey
IVR43_20072500252NUCA



IVR43_20072500237NUCA
Vue de l'escalier d'honneur de face.
Phot. Yves Sancey
IVR43_20072500236NUCA



Vue de l'escalier d'honneur
depuis le premier palier.
Phot. Yves Sancey
IVR43_20072500235NUCA



Vue d'ensemble de la rampe
de l'escalier d'honneur.
Phot. Yves Sancey
IVR43_20072500244NUCA



Détail de la rampe de
l'escalier d'honneur.
Phot. Yves Sancey
IVR43_20072500245NUCA



Vue d'ensemble des façades
sur cour du logis principal
depuis le fond de la cour.
Phot. Yves Sancey
IVR43_20072500253NUCA



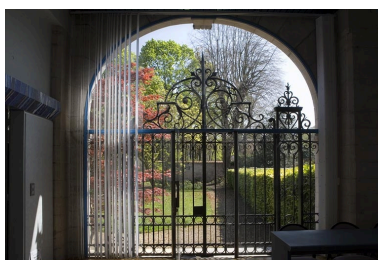
Vue d'ensemble des deux
ailes et du jardin d'hiver
depuis l'entrée de la cour.
Phot. Yves Sancey
IVR43_20072500255NUCA



Vue d'ensemble du jardin
d'hiver depuis la cour.
Phot. Yves Sancey
IVR43_20072500256NUCA



Détail de deux portes de
l'aile à gauche de la cour
Phot. Yves Sancey
IVR43_20072500254NUCA



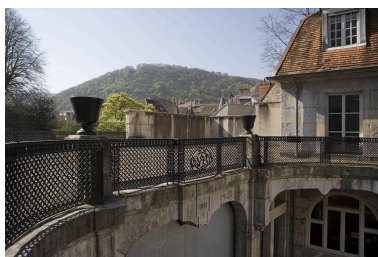
Vue du jardin depuis
l'intérieur du jardin d'hiver.
Phot. Yves Sancey
IVR43_20072500246NUCA



Vue d'ensemble des façades sur cour
depuis la terrasse du jardin d'hiver.
Phot. Yves Sancey
IVR43_20072500238NUCA



Vue de l'aile droite sur cour depuis
la terrasse du jardin d'hiver.
Phot. Yves Sancey
IVR43_20072500239NUCA



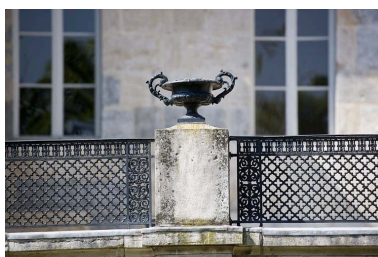
Vue du parapet bordant la terrasse
du jardin d'hiver, côté cour.
Phot. Yves Sancey
IVR43_20072500242NUCA



Vue de la borne fontaine sur
la terrasse du jardin d'hiver.
Phot. Yves Sancey
IVR43_20072500243NUCA



Vue du parapet bordant la terrasse
du jardin d'hiver, côté jardin.
Phot. Yves Sancey
IVR43_20072500240NUCA



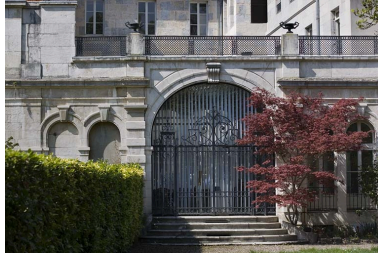
Détail d'un vase en fonte
ornant le parapet de la
terrasse du jardin d'hiver.
Phot. Yves Sancey
IVR43_20072500250NUCA



Vue du jardin depuis
le fond de la parcelle.
Phot. Yves Sancey
IVR43_20072500248NUCA



Vue de la façade postérieure
du jardin d'hiver.
Phot. Yves Sancey
IVR43_20072500247NUCA



Détail de la façade
postérieure du jardin d'hiver.
Phot. Yves Sancey
IVR43_20072500249NUCA

Dossiers liés

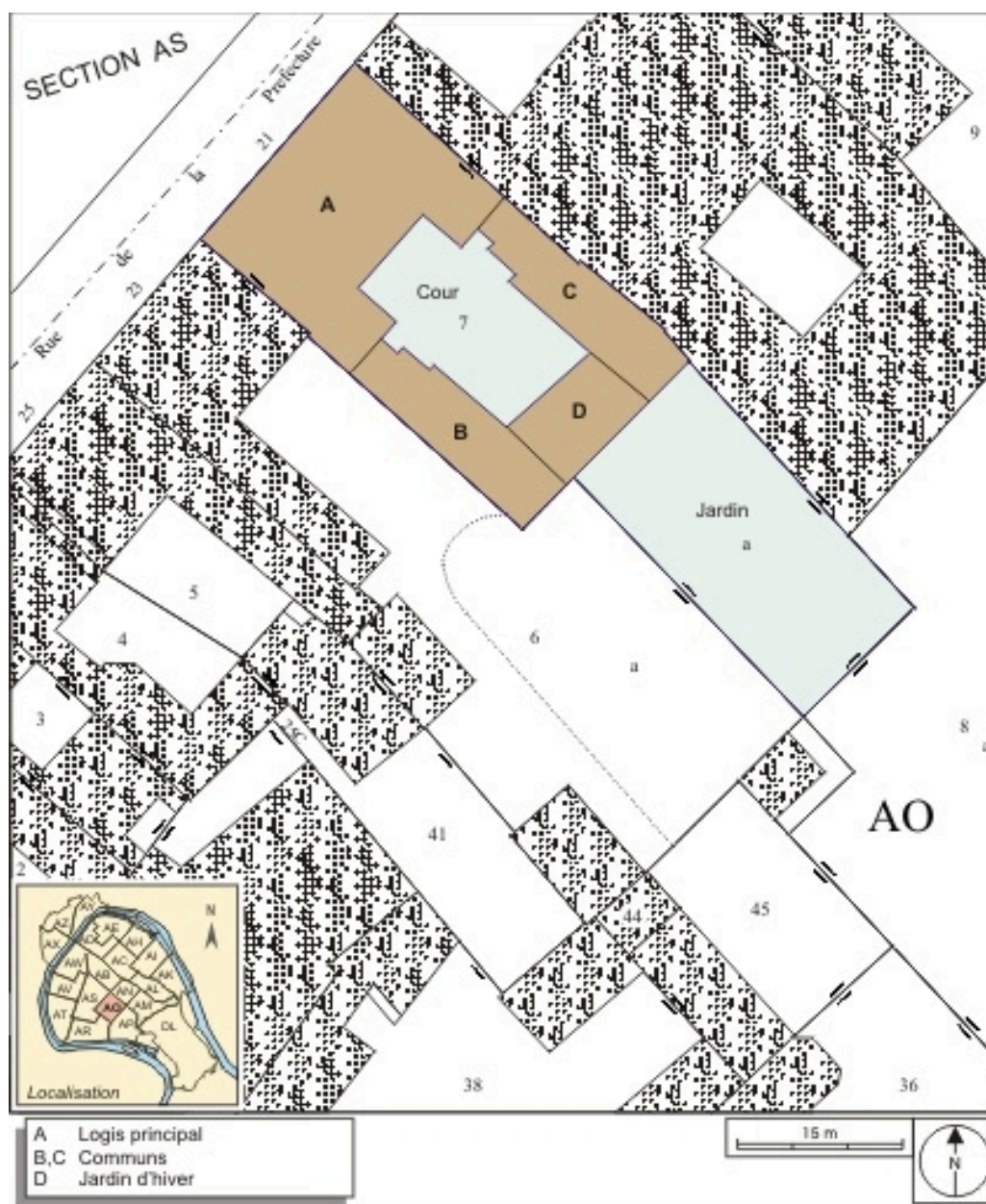
Dossiers de synthèse :

les hôtels, les maisons et les immeubles de Besançon centre ville (IA25000819) Franche-Comté, Doubs, Besançon

Oeuvre(s) contenue(s) :

Auteur(s) du dossier : Christiane Roussel

Copyright(s) : (c) Région Bourgogne-Franche-Comté, Inventaire du patrimoine



Plan masse et de situation. Extrait du plan cadastral, 1993, section AO.

Référence du document reproduit :

- **Besançon : extrait du plan cadastral, 1993, section AO.**
Besançon : extrait du plan cadastral, 1993, section AO.

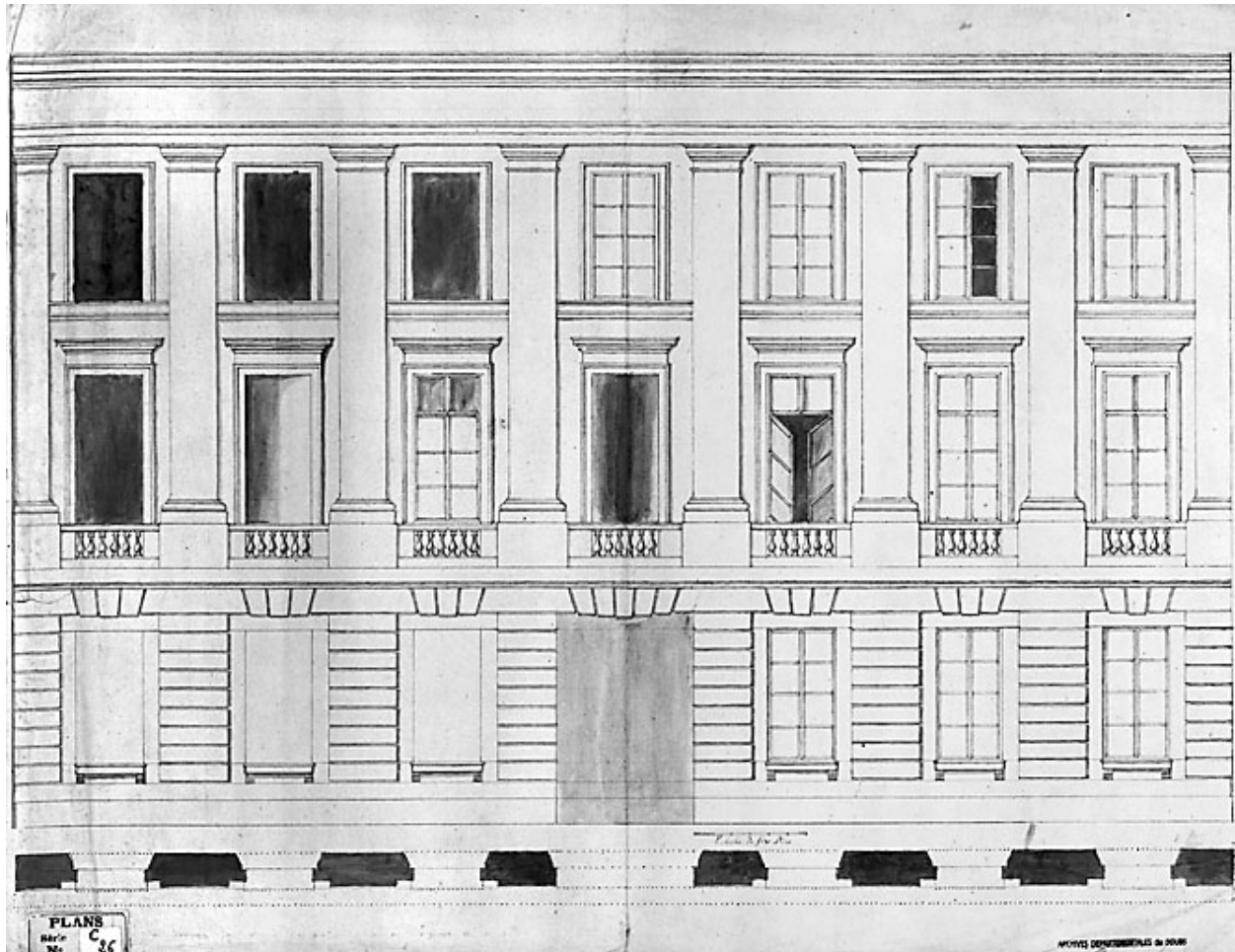
IVR43_20072500053NUDA

Auteur de l'illustration : André Céréza

Date de prise de vue : 2007

Technique de relevé : reprise de fond ; Échelle : 1/500

(c) Région Bourgogne-Franche-Comté, Inventaire du patrimoine
reproduction soumise à autorisation du titulaire des droits d'exploitation



Elévation de la façade sur rue.

Référence du document reproduit :

- **Elévation de la façade sur rue**
Elévation de la façade sur rue. Dessin à la plume, s.d. (1775) par Colombot Claude-Antoine (architecte)
Archives départementales du Doubs, Besançon : C (plan) 26

IVR43_20022500017V

Auteur de l'illustration : Jérôme Mongreville

Auteur du document reproduit : Claude-Antoine Colombot

Date de prise de vue : 2002

(c) Région Bourgogne-Franche-Comté, Inventaire du patrimoine
reproduction soumise à autorisation du titulaire des droits d'exploitation



Vue d'ensemble depuis la rue, de trois quarts gauche.

IVR43_20072500237NUCA

Auteur de l'illustration : Yves Sancey

Date de prise de vue : 2007

(c) Région Bourgogne-Franche-Comté, Inventaire du patrimoine
reproduction soumise à autorisation du titulaire des droits d'exploitation



Vue d'ensemble du passage cocher depuis l'entrée.

IVR43_20072500251NUCA

Auteur de l'illustration : Yves Sancey

Date de prise de vue : 2007

(c) Région Bourgogne-Franche-Comté, Inventaire du patrimoine
reproduction soumise à autorisation du titulaire des droits d'exploitation



Vue d'ensemble du plafond passage cocher depuis l'entrée.

IVR43_20072500252NUCA

Auteur de l'illustration : Yves Sancey

Date de prise de vue : 2007

(c) Région Bourgogne-Franche-Comté, Inventaire du patrimoine
reproduction soumise à autorisation du titulaire des droits d'exploitation



Vue de l'escalier d'honneur de face.

IVR43_20072500236NUCA

Auteur de l'illustration : Yves Sancey

Date de prise de vue : 2007

(c) Région Bourgogne-Franche-Comté, Inventaire du patrimoine
reproduction soumise à autorisation du titulaire des droits d'exploitation



Vue de l'escalier d' honneur depuis le premier palier.

IVR43_20072500235NUCA

Auteur de l'illustration : Yves Sancey

Date de prise de vue : 2007

(c) Région Bourgogne-Franche-Comté, Inventaire du patrimoine
reproduction soumise à autorisation du titulaire des droits d'exploitation



Vue d'ensemble de la rampe de l'escalier d'honneur.

IVR43_20072500244NUCA

Auteur de l'illustration : Yves Sancey

Date de prise de vue : 2007

(c) Région Bourgogne-Franche-Comté, Inventaire du patrimoine
reproduction soumise à autorisation du titulaire des droits d'exploitation



Détail de la rampe de l'escalier d'honneur.

IVR43_20072500245NUCA

Auteur de l'illustration : Yves Sancey

Date de prise de vue : 2007

(c) Région Bourgogne-Franche-Comté, Inventaire du patrimoine
reproduction soumise à autorisation du titulaire des droits d'exploitation



Vue d'ensemble des façades sur cour du logis principal depuis le fond de la cour.

IVR43_20072500253NUCA

Auteur de l'illustration : Yves Sancey

Date de prise de vue : 2007

(c) Région Bourgogne-Franche-Comté, Inventaire du patrimoine
reproduction soumise à autorisation du titulaire des droits d'exploitation



Vue d'ensemble des deux ailes et du jardin d'hiver depuis l'entrée de la cour.

IVR43_20072500255NUCA

Auteur de l'illustration : Yves Sancey

Date de prise de vue : 2007

(c) Région Bourgogne-Franche-Comté, Inventaire du patrimoine
reproduction soumise à autorisation du titulaire des droits d'exploitation



Vue d'ensemble du jardin d'hiver depuis la cour.

IVR43_20072500256NUCA

Auteur de l'illustration : Yves Sancey

Date de prise de vue : 2007

(c) Région Bourgogne-Franche-Comté, Inventaire du patrimoine
reproduction soumise à autorisation du titulaire des droits d'exploitation



Détail de deux portes de l'aile à gauche de la cour

IVR43_20072500254NUCA

Auteur de l'illustration : Yves Sancey

Date de prise de vue : 2007

(c) Région Bourgogne-Franche-Comté, Inventaire du patrimoine
reproduction soumise à autorisation du titulaire des droits d'exploitation



Vue du jardin depuis l'intérieur du jardin d'hiver.

IVR43_20072500246NUCA

Auteur de l'illustration : Yves Sancey

Date de prise de vue : 2007

(c) Région Bourgogne-Franche-Comté, Inventaire du patrimoine
reproduction soumise à autorisation du titulaire des droits d'exploitation



Vue d'ensemble des façades sur cour depuis la terrasse du jardin d'hiver.

IVR43_20072500238NUCA

Auteur de l'illustration : Yves Sancey

Date de prise de vue : 2007

(c) Région Bourgogne-Franche-Comté, Inventaire du patrimoine
reproduction soumise à autorisation du titulaire des droits d'exploitation



Vue de l'aile droite sur cour depuis la terrasse du jardin d'hiver.

IVR43_20072500239NUCA

Auteur de l'illustration : Yves Sancey

Date de prise de vue : 2007

(c) Région Bourgogne-Franche-Comté, Inventaire du patrimoine
reproduction soumise à autorisation du titulaire des droits d'exploitation



Vue du parapet bordant la terrasse du jardin d'hiver, côté cour.

IVR43_20072500242NUCA

Auteur de l'illustration : Yves Sancey

Date de prise de vue : 2007

(c) Région Bourgogne-Franche-Comté, Inventaire du patrimoine
reproduction soumise à autorisation du titulaire des droits d'exploitation



Vue de la borne fontaine sur la terrasse du jardin d'hiver.

IVR43_20072500243NUCA

Auteur de l'illustration : Yves Sancey

Date de prise de vue : 2007

(c) Région Bourgogne-Franche-Comté, Inventaire du patrimoine
reproduction soumise à autorisation du titulaire des droits d'exploitation



Vue du parapet bordant la terrasse du jardin d'hiver, côté jardin.

IVR43_20072500240NUCA

Auteur de l'illustration : Yves Sancey

Date de prise de vue : 2007

(c) Région Bourgogne-Franche-Comté, Inventaire du patrimoine
reproduction soumise à autorisation du titulaire des droits d'exploitation



Détail d'un vase en fonte ornant le parapet de la terrasse du jardin d'hiver.

IVR43_20072500250NUCA

Auteur de l'illustration : Yves Sancey

Date de prise de vue : 2007

(c) Région Bourgogne-Franche-Comté, Inventaire du patrimoine
reproduction soumise à autorisation du titulaire des droits d'exploitation



Vue du jardin depuis le fond de la parcelle.

IVR43_20072500248NUCA

Auteur de l'illustration : Yves Sancey

Date de prise de vue : 2007

(c) Région Bourgogne-Franche-Comté, Inventaire du patrimoine
reproduction soumise à autorisation du titulaire des droits d'exploitation



Vue de la façade postérieure du jardin d'hiver.

IVR43_20072500247NUCA

Auteur de l'illustration : Yves Sancey

Date de prise de vue : 2007

(c) Région Bourgogne-Franche-Comté, Inventaire du patrimoine
reproduction soumise à autorisation du titulaire des droits d'exploitation



Détail de la façade postérieure du jardin d'hiver.

IVR43_20072500249NUCA

Auteur de l'illustration : Yves Sancey

Date de prise de vue : 2007

(c) Région Bourgogne-Franche-Comté, Inventaire du patrimoine
reproduction soumise à autorisation du titulaire des droits d'exploitation