

Bourgogne, Côte-d'Or

Dijon

hôtel de région Bourgogne, actuellement conseil régional Bourgogne - Franche-Comté, siège des Assemblées

décor d'architecture : ensemble de panneaux en aluminium anodisé

Références du dossier

Numéro de dossier : IM21013301

Date de l'enquête initiale : 2014

Date(s) de rédaction : 2016

Cadre de l'étude : opération ponctuelle

Degré d'étude : étudié

Désignation

Dénomination : décor d'architecture

Précision sur la dénomination : sculpture

Compléments de localisation

Historique

Dans les premières notices explicatives des projets, tant le premier (avril 1975) que le second (septembre 1975), la partie réservée à la décoration et à l'ameublement intérieur n'est que peu développée. R.-M. Barade ne fait mention que d'une éventuelle pièce de tapisserie murale pour la grande salle de réunion ou de panneaux décoratifs dans le hall. Néanmoins, au fur et à mesure de la réflexion des architectes sur le projet général du futur édifice, l'attention portée aux éléments de décor intérieur évolue. Ainsi, dans la notice descriptive du 9 avril 1976, si les mentions consacrées à la décoration restent laconiques, une paroi coulissante dans une salle qui servirait alors « pour les séances du Conseil Régional ou du Comité Economique et Social ainsi que pour les réunions plénières » est prévue. Dans le devis descriptif datant du 16 du même mois, des précisions sont apportées pour la salle des Assemblées. R.-M. Barade y imagine « un revêtement en menuiserie bois apparent participant au traitement acoustique »[i] auquel s'adjoint une cloison repliable au centre de la salle également en « menuiserie bois apparent » (Roger-Martin Barade, Devis descriptif, 16 avril 1976, p.6, Archives départementales de la Côte-d'Or, 32J51).

L'architecte avait alors prévu un revêtement en acier pour le hall. Il est probable qu'il songeait déjà à faire appel à l'artiste Pierre Sabatier. En effet, dans le fonds Barade conservé aux Archives départementales de la Côte-d'Or, il est possible de lire un article tiré d'un exemplaire de la *Revue de l'Aluminium* dont le sujet est la création de Pierre Sabatier pour la Tour Manhattan dans le quartier de la Défense en 1975. En outre, l'architecte et le sculpteur venaient tout juste d'achever un chantier ensemble, celui du nouveau bâtiment des sciences du campus universitaire de Dijon où l'artiste avait réalisé une installation murale lumineuse pour le hall d'entrée.

Les échanges épistolaires conservés dans le fonds Barade permettent d'affirmer que c'est à partir de novembre 1976 que R.-M. Barade décide de faire réaliser un revêtement mural en aluminium pour la future salle des Assemblées.

Période(s) principale(s) : 2e moitié 20e siècle ()

Dates : 1976 (daté par source)

Auteur(s) de l'oeuvre : Pierre Sabatier (sculpteur)

Description

Le revêtement mural de l'artiste sculpteur Pierre Sabatier est composé d'une série de panneaux ondulés disposés sur trois des quatre murs de la salle des Assemblées. Les panneaux sont en aluminium anodisé et recouverts d'une résine cellulosique à laquelle sont incorporées des paillettes de mica afin d'obtenir un reflet nacré. Grâce à l'ajout de cristaux de plomb, l'artiste parvient à obtenir des effets colorés dont les teintes alternent légèrement selon l'éclairage. Les coloris choisis par Pierre Sabatier couvrent un panel allant du bleu sombre au gris, certains panneaux présentant même des reflets

violet, vert d'eau ou turquoise. Chaque panneau est unique ; l'effet ondulé associé à leur finesse tend à les faire passer pour un voile textile. Les couleurs à dominante froide des panneaux permettent d'atténuer les coloris plus chauds des autres éléments de la salle : la moquette rouge, le plafond en alvéole en bois d'acajou teinté ainsi que le cuir havane du mobilier. La cloison coulissante, permettant de diviser la salle en deux, a également été réalisée avec les mêmes panneaux métalliques fixés sur rail installé au plafond. Le choix d'un décor métallique témoigne des goûts en matière de décor dans les années 1970, où l'emploi de l'aluminium pour l'ornement connaît alors un véritable engouement.

Éléments descriptifs

Catégorie(s) technique(s) : sculpture

Éléments structurels, forme, fonctionnement : produit élaboré d'origine mixte, rectangulaire vertical

Matériaux : aluminium à plusieurs couches, incrustations

Mesures :

dimensions non prises

État de conservation

Certains panneaux présentent quelques éraflures.

Références documentaires

Documents d'archive

- **Archives départementales de la Côte-d'Or. Série J ; sous-série 32 J : fonds de l'architecte Roger-Martin Barade.**
Archives départementales de la Côte-d'Or. Série J ; sous-série 32 J : **fonds de l'architecte Roger-Martin Barade.**
Archives départementales de la Côte-d'Or, Dijon

Documents figurés

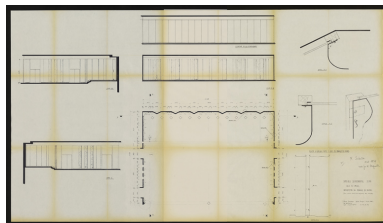
- Conseil régional Bourgogne - Franche-Comté, Photographies anciennes.
Hôtel de région : façade postérieure et jardin. Photographie ancienne, ca. 1990-1995.
Hôtel de région : façade postérieure et jardin. Photographie ancienne, ca. 1990-1995.
Hôtel de région : salle des Assemblées. Photographie ancienne, ca. 1990-2005.
Hôtel de région : salle des Assemblées. Photographie ancienne, ca. 1990-2005
Vue du foyer-bar avec les luminaires aujourd'hui disparus, Photographie ancienne, ca. 1990-2000.
Conseil régional Bourgogne - Franche-Comté

Bibliographie

- **D'ORGEVAL, Domitille. Pierre Sabatier sculpteur. Paris : Norma, 2011.**
D'ORGEVAL, Domitille. **Pierre Sabatier sculpteur.** Paris : Norma, 2011.
- **BONY, Anne. Meubles et décors des années 70. Paris : Editions du Regard, 2005.**
BONY, Anne. **Meubles et décors des années 70.** Paris : Editions du Regard, 2005.
- **FAVARDIN, Patrick, BLOCH-CHAMPFORT, Guy, Les décorateurs des années 60-70. Paris : Norma, 2007.**
FAVARDIN, Patrick, BLOCH-CHAMPFORT, Guy, **Les décorateurs des années 60-70.** Paris : Norma, 2007.

- [Exposition. Paris, Musée des Arts Décoratifs. 2010]. **Moby Boom : l'explosion du design en France, 1945-1975. Dir. Dominique Forest. Paris (dir). Paris : Les Arts Décoratifs, 2010.**
[Exposition. Paris, Musée des Arts Décoratifs. 2010]. **Moby Boom : l'explosion du design en France, 1945-1975. Dir. Dominique Forest. Paris (dir). Paris : Les Arts Décoratifs, 2010.**

Illustrations



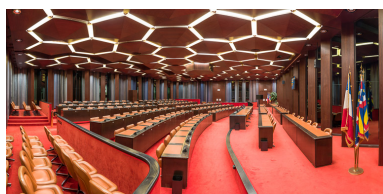
Salle des assemblées: plan de répartition des panneaux en alluminium, élévations des murs et détails de fixation, 23 mars 1979. Boyer, Michel (architecte d'intérieur) (Archives départementales de la Côte-d'Or, Dijon, 32 J 82)
Phot. Petot Frédéric, Autr.
Pierre (sculpteur) Sabatier
IVR26_20142100764NUC2A



Hôtel de région :
salle des Assemblées.
Repro. Pierre-Marie Barbe-Richaud, Autr. auteur inconnu
IVR26_20142102213NUC2A



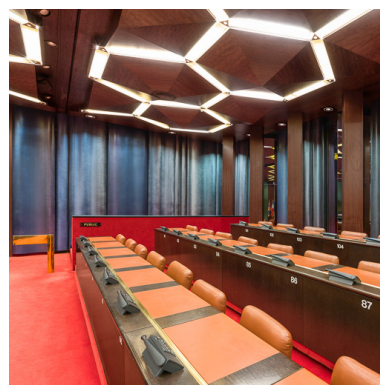
Hôtel de région : salle des Assemblées (Photographie ancienne, ca. 1990-2005, Conseil régional de Bourgogne).
Phot. Pierre-Marie Barbe-Richaud, Autr. Paysant
IVR26_20142102217NUC4A



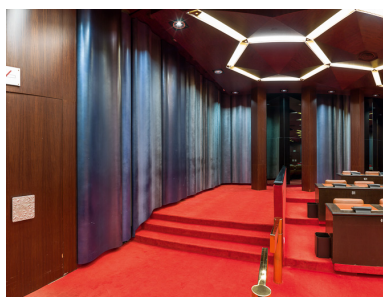
Vue panoramique de la salle des Assemblées depuis l'estrade.
Phot. Pierre-Marie Barbe-Richaud
IVR26_20142102189NUC4AQ



Vue panoramique de la salle des Assemblées.
Phot. Pierre-Marie Barbe-Richaud
IVR26_20142102159NUC4AQ



Salle des Assemblées :
vue en direction des
panneaux de Pierre Sabatier.
Phot. Pierre-Marie Barbe-Richaud
IVR26_20142102165NUC4A



Salle des Assemblées :
vue des panneaux muraux
ondulés de Pierre Sabatier.
Phot. Pierre-Marie Barbe-Richaud
IVR26_20142102166NUC4A



Salle des Assemblées : vue des
panneaux muraux ondulés de
Pierre Sabatier, détail inférieur.
Phot. Pierre-Marie Barbe-Richaud
IVR26_20142102167NUC4A



Salle des Assemblées : cloison
couissante de séparation, avec
des panneaux de Pierre Sabatier.

Phot. Pierre-Marie Barbe-Richaud
IVR26_20142102171NUC4A



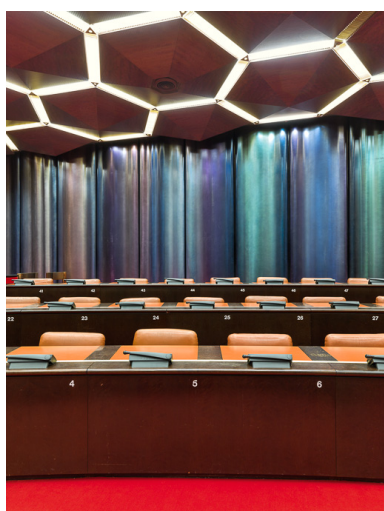
Salle des Assemblées : cloison coulissante de séparation, avec des panneaux de Pierre Sabatier.
Phot. Pierre-Marie Barbe-Richaud
IVR26_20142102172NUC4A



Salle des Assemblées : cloison coulissante de séparation, avec des panneaux de Pierre Sabatier.
Phot. Pierre-Marie Barbe-Richaud
IVR26_20142102173NUC4A



Salle des Assemblées : cloison coulissante de séparation, avec des panneaux de Pierre Sabatier.
Phot. Pierre-Marie Barbe-Richaud
IVR26_20142102175NUC4A



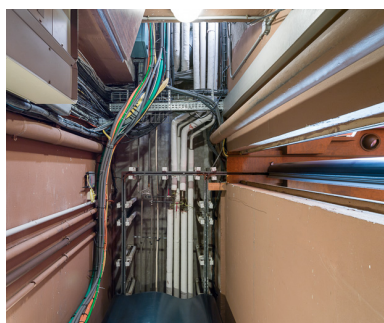
Salle des Assemblées : cloison coulissante de séparation, avec des panneaux de Pierre Sabatier, vue depuis la tribune présidentielle.
Phot. Pierre-Marie Barbe-Richaud
IVR26_20142102177NUC4A



Salle des Assemblées : cloison coulissante de séparation, avec le système d'accroche des panneaux sur des planches de bois aggloméré.
Phot. Pierre-Marie Barbe-Richaud
IVR26_20142102180NUC2A



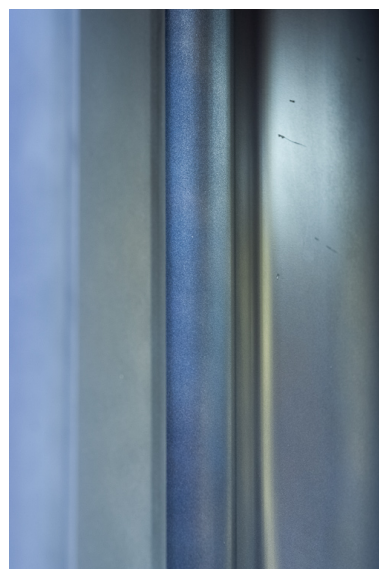
Salle des Assemblées : vue des panneaux de la cloison coulissante de séparation.
Phot. Pierre-Marie Barbe-Richaud
IVR26_20142102181NUC4A



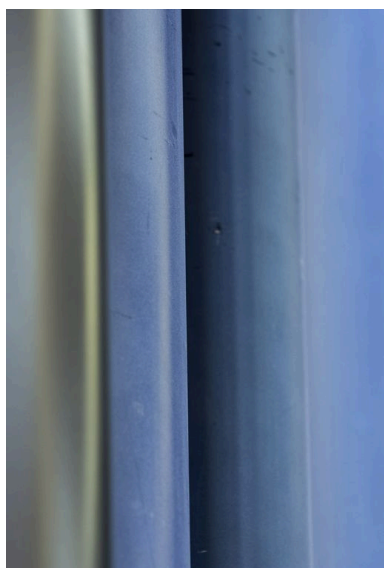
Salle des Assemblées : vue
du système de rails pour faire
coulisser manuellement la cloison.
Phot. Pierre-Marie Barbe-Richaud
IVR26_20142102182NUC2A



Salle des Assemblées : vue
du système de rails pour faire
coulisser manuellement la cloison.
Phot. Pierre-Marie Barbe-Richaud
IVR26_20142102183NUC2A



Salle des Assemblées : détail
d'un panneau en aluminium
anodisé de P. Sabatier.
Phot. Pierre-Marie Barbe-Richaud
IVR26_20142102184NUC2A



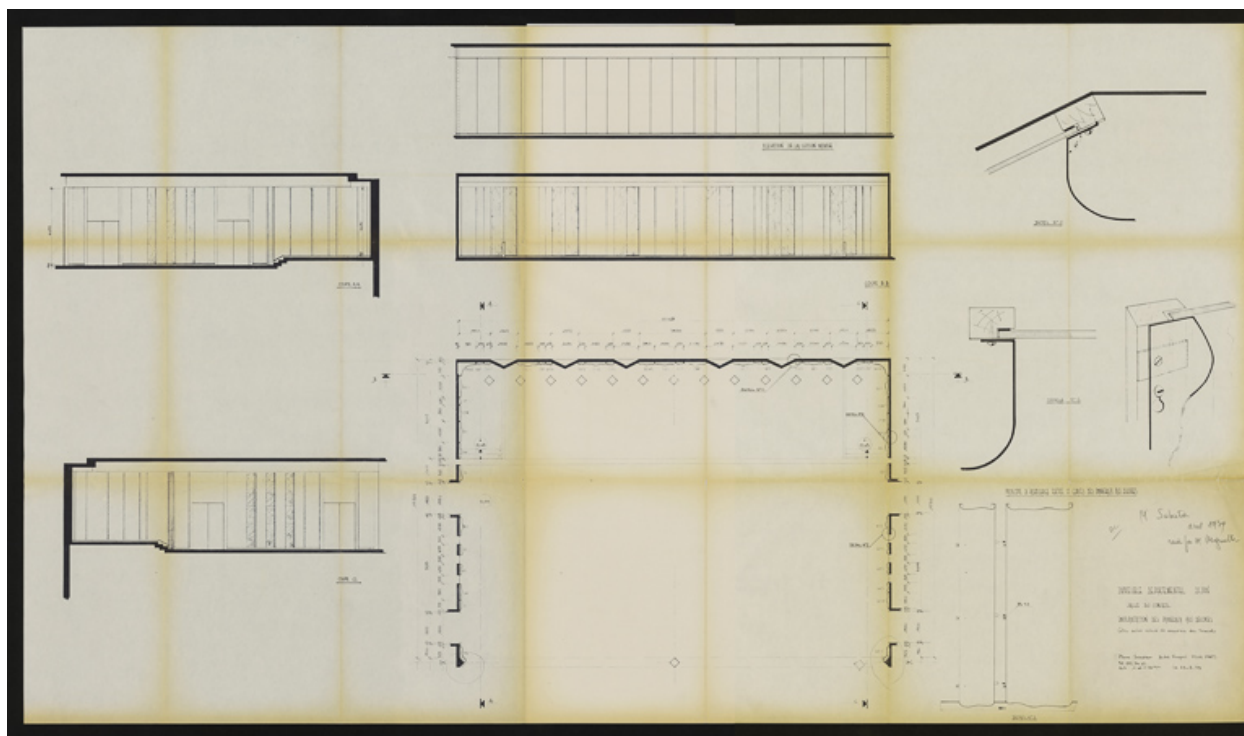
Salle des Assemblées : détail
d'un panneau en aluminium
anodisé de P. Sabatier.
Phot. Pierre-Marie Barbe-Richaud
IVR26_20142102185NUC2A

Dossiers liés

Édifice : hôtel de région Bourgogne, actuellement conseil régional Bourgogne - Franche-Comté, siège des Assemblées (IA21004010) Bourgogne, Côte-d'Or, Dijon, 17 boulevard de la Trémouille

Auteur(s) du dossier : Julien Defillon

Copyright(s) : (c) Région Bourgogne-Franche-Comté, Inventaire du patrimoine



Salle des assemblées: plan de répartition des panneaux en aluminium, élévations des murs et détails de fixation, 23 mars 1979. Boyer, Michel (architecte d'intérieur) (Archives départementales de la Côte-d'Or, Dijon, 32 J 82)

Référence du document reproduit :

- **Archives départementales de la Côte-d'Or. Série J ; sous-série 32 J : fonds de l'architecte Roger-Martin Barade.**
Archives départementales de la Côte-d'Or. Série J ; sous-série 32 J : **fonds de l'architecte Roger-Martin Barade.**
Archives départementales de la Côte-d'Or, Dijon

IVR26_20142100764NUC2A

Auteur de l'illustration : Petot Frédéric

Auteur du document reproduit : Pierre (sculpteur) Sabatier

Date de prise de vue : 2014

(c)CD21/F.PETOT/2014

reproduction soumise à autorisation du titulaire des droits d'exploitation



Hôtel de région : salle des Assemblées.

Référence du document reproduit :

- **Hôtel de région : salle des Assemblées.**
Hôtel de région : salle des Assemblées. Photographie ancienne, ca 1990-2005, Auteur inconnu. Conseil régional de Bourgogne.
Conseil régional de Bourgogne

IVR26_20142102213NUC2A

Auteur de l'illustration (reproduction) : Pierre-Marie Barbe-Richaud

Auteur du document reproduit : auteur inconnu

Date de prise de vue : 2014

(c) Région Bourgogne-Franche-Comté, Inventaire du patrimoine
reproduction soumise à autorisation du titulaire des droits d'exploitation



Hôtel de région : salle des Assemblées (Photographie ancienne, ca. 1990-2005, Conseil régional de Bourgogne).

Référence du document reproduit :

- Conseil régional Bourgogne - Franche-Comté, Photographies anciennes.
Hôtel de région : façade postérieure et jardin. Photographie ancienne, ca. 1990-1995.
Hôtel de région : façade postérieure et jardin. Photographie ancienne, ca. 1990-1995.
Hôtel de région : salle des Assemblées. Photographie ancienne, ca. 1990-2005.
Hôtel de région : salle des Assemblées. Photographie ancienne, ca. 1990-2005
Vue du foyer-bar avec les luminaires aujourd'hui disparus, Photographie ancienne, ca. 1990-2000.
Conseil régional Bourgogne - Franche-Comté

IVR26_20142102217NUC4A

Auteur de l'illustration : Pierre-Marie Barbe-Richaud

Auteur du document reproduit : Paysant

Date de prise de vue : 2014

(c) Région Bourgogne-Franche-Comté, Inventaire du patrimoine
reproduction soumise à autorisation du titulaire des droits d'exploitation



Vue panoramique de la salle des Assemblées depuis l'estrade.

IVR26_20142102189NUC4AQ

Auteur de l'illustration : Pierre-Marie Barbe-Richaud

Date de prise de vue : 2014

(c) Région Bourgogne-Franche-Comté, Inventaire du patrimoine
reproduction soumise à autorisation du titulaire des droits d'exploitation



Vue panoramique de la salle des Assemblées.

IVR26_20142102159NUC4AQ

Auteur de l'illustration : Pierre-Marie Barbe-Richaud

Date de prise de vue : 2014

(c) Région Bourgogne-Franche-Comté, Inventaire du patrimoine
reproduction soumise à autorisation du titulaire des droits d'exploitation



Salle des Assemblées : vue en direction des panneaux de Pierre Sabatier.

IVR26_20142102165NUC4A

Auteur de l'illustration : Pierre-Marie Barbe-Richaud

Date de prise de vue : 2014

(c) Région Bourgogne-Franche-Comté, Inventaire du patrimoine
reproduction soumise à autorisation du titulaire des droits d'exploitation



Salle des Assemblées : vue des panneaux muraux ondulés de Pierre Sabatier.

IVR26_20142102166NUC4A

Auteur de l'illustration : Pierre-Marie Barbe-Richaud

Date de prise de vue : 2014

(c) Région Bourgogne-Franche-Comté, Inventaire du patrimoine
reproduction soumise à autorisation du titulaire des droits d'exploitation



Salle des Assemblées : vue des panneaux muraux ondulés de Pierre Sabatier, détail inférieur.

IVR26_20142102167NUC4A

Auteur de l'illustration : Pierre-Marie Barbe-Richaud

Date de prise de vue : 2014

(c) Région Bourgogne-Franche-Comté, Inventaire du patrimoine
reproduction soumise à autorisation du titulaire des droits d'exploitation



Salle des Assemblées : cloison coulissante de séparation, avec des panneaux de Pierre Sabatier.

IVR26_20142102171NUC4A

Auteur de l'illustration : Pierre-Marie Barbe-Richaud

Date de prise de vue : 2014

(c) Région Bourgogne-Franche-Comté, Inventaire du patrimoine
reproduction soumise à autorisation du titulaire des droits d'exploitation



Salle des Assemblées : cloison coulissante de séparation, avec des panneaux de Pierre Sabatier.

IVR26_20142102172NUC4A

Auteur de l'illustration : Pierre-Marie Barbe-Richaud

Date de prise de vue : 2014

(c) Région Bourgogne-Franche-Comté, Inventaire du patrimoine
reproduction soumise à autorisation du titulaire des droits d'exploitation



Salle des Assemblées : cloison coulissante de séparation, avec des panneaux de Pierre Sabatier.

IVR26_20142102173NUC4A

Auteur de l'illustration : Pierre-Marie Barbe-Richaud

Date de prise de vue : 2014

(c) Région Bourgogne-Franche-Comté, Inventaire du patrimoine
reproduction soumise à autorisation du titulaire des droits d'exploitation



Salle des Assemblées : cloison coulissante de séparation, avec des panneaux de Pierre Sabatier.

IVR26_20142102175NUC4A

Auteur de l'illustration : Pierre-Marie Barbe-Richaud

Date de prise de vue : 2014

(c) Région Bourgogne-Franche-Comté, Inventaire du patrimoine
reproduction soumise à autorisation du titulaire des droits d'exploitation



Salle des Assemblées : cloison coulissante de séparation, avec des panneaux de Pierre Sabatier, vue depuis la tribune présidentielle.

IVR26_20142102177NUC4A

Auteur de l'illustration : Pierre-Marie Barbe-Richaud

Date de prise de vue : 2014

(c) Région Bourgogne-Franche-Comté, Inventaire du patrimoine
reproduction soumise à autorisation du titulaire des droits d'exploitation



Salle des Assemblées : cloison coulissante de séparation, avec le système d'accroche des panneaux sur des planches de bois aggloméré.

IVR26_20142102180NUC2A

Auteur de l'illustration : Pierre-Marie Barbe-Richaud

Date de prise de vue : 2014

(c) Région Bourgogne-Franche-Comté, Inventaire du patrimoine
reproduction soumise à autorisation du titulaire des droits d'exploitation



Salle des Assemblées : vue des panneaux de la cloison coulissante de séparation.

IVR26_20142102181NUC4A

Auteur de l'illustration : Pierre-Marie Barbe-Richaud

Date de prise de vue : 2014

(c) Région Bourgogne-Franche-Comté, Inventaire du patrimoine
reproduction soumise à autorisation du titulaire des droits d'exploitation



Salle des Assemblées : vue du système de rails pour faire coulisser manuellement la cloison.

IVR26_20142102182NUC2A

Auteur de l'illustration : Pierre-Marie Barbe-Richaud

Date de prise de vue : 2014

(c) Région Bourgogne-Franche-Comté, Inventaire du patrimoine
reproduction soumise à autorisation du titulaire des droits d'exploitation



Salle des Assemblées : vue du système de rails pour faire coulisser manuellement la cloison.

IVR26_20142102183NUC2A

Auteur de l'illustration : Pierre-Marie Barbe-Richaud

Date de prise de vue : 2014

(c) Région Bourgogne-Franche-Comté, Inventaire du patrimoine
reproduction soumise à autorisation du titulaire des droits d'exploitation



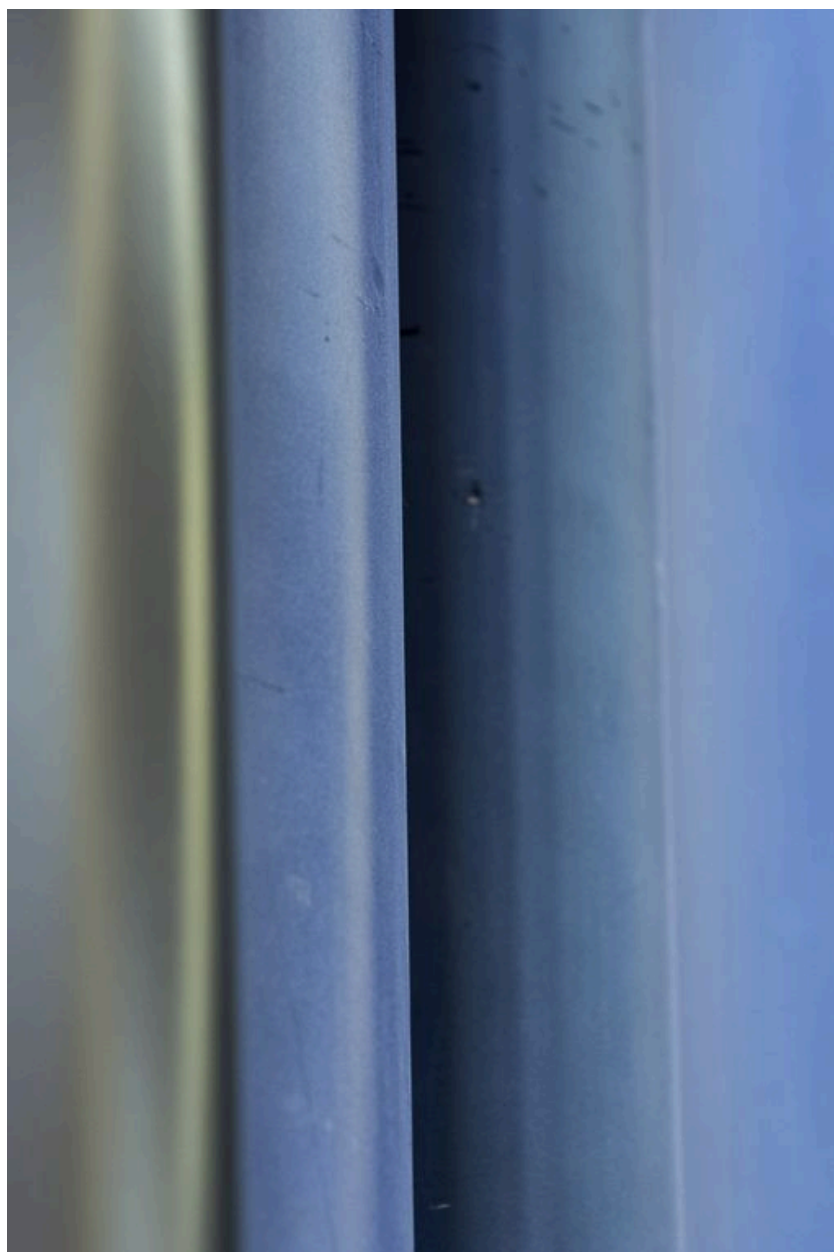
Salle des Assemblées : détail d'un panneau en aluminium anodisé de P. Sabatier.

IVR26_20142102184NUC2A

Auteur de l'illustration : Pierre-Marie Barbe-Richaud

Date de prise de vue : 2014

(c) Région Bourgogne-Franche-Comté, Inventaire du patrimoine
reproduction soumise à autorisation du titulaire des droits d'exploitation



Salle des Assemblées : détail d'un panneau en aluminium anodisé de P. Sabatier.

IVR26_20142102185NUC2A

Auteur de l'illustration : Pierre-Marie Barbe-Richaud

Date de prise de vue : 2014

(c) Région Bourgogne-Franche-Comté, Inventaire du patrimoine
reproduction soumise à autorisation du titulaire des droits d'exploitation