

Bourgogne, Côte-d'Or  
Beaune  
boulevard Saint-Jacques

## **tour des Cordeliers**

### **Références du dossier**

Numéro de dossier : IA21005905

Date de l'enquête initiale : 2023

Date(s) de rédaction : 2024

Cadre de l'étude : étude d'inventaire , enquête thématique régionale fortifications royales et nationales en Bourgogne-Franche-Comté

Degré d'étude : étudié

Référence du dossier Monument Historique : PA00112110

### **Désignation**

Dénomination : tour

Appellation : tour des Cordeliers

### **Compléments de localisation**

Milieu d'implantation : en ville

Références cadastrales : 2023, AB, 182 ; 1826, O, 398, 398 bis

### **Historique**

La tour est construite au 15e siècle lorsque la Bourgogne est gouvernée par les ducs appartenant à la famille des Valois. Elle participe au système défensif de la place forte. A partir de 1512, la cité, sous domination française, souhaite améliorer son système défensif urbain en le modernisant. vers 1520, une grosse tour (ou boulevard) est édifée à l'emplacement de la tour des Cordeliers englobant cette dernière dont seule la partie supérieure demeure visible.

Période(s) principale(s) : 2e quart 15e siècle (), 3e quart 15e siècle ()

Auteur(s) de l'oeuvre : maître d'oeuvre inconnu

### **Description**

En forme de fer à cheval, la tour est en saillie du rempart. Elle a des murs en moellon calcaire et est coiffée d'un toit conique couvert de pierres (lave en couverture). Son bec a un bossage de forme hémisphérique. Un escalier en vis dessert les trois niveaux de l'édifice. Le niveau inférieur est accessible par une galerie sous le rempart adjacent, le deuxième niveau communique avec le chemin de ronde du rempart et le dernier (comportant une cheminée) donne sur le terre-plein du boulevard construit au 16e siècle. Une ouverture fut percée pour entrer depuis la cave de la Grosse Tour. Ancienne tour de flanquement, elle disposait de plusieurs archères-canonnières, dont une est encore parfaitement visible depuis la cave.

### **Éléments descriptifs**

Matériau(x) du gros-oeuvre, mise en oeuvre et revêtement : calcaire, moellon ; pierre de taille ; bossage

Matériau(x) de couverture : lave en couverture

Étage(s) ou vaisseau(x) : 1 étage carré, étage en surcroît

Type(s) de couverture : toit conique

Escaliers : escalier dans-oeuvre : escalier en vis sans jour, en maçonnerie

### **Statut, intérêt et protection**

Protections : inscrit MH, 1937/09/10

Rempart de l'Hôpital comprenant le chemin de ronde, la muraille, la tour demi-ronde et le fossé : inscription par arrêté du 10 septembre 1937.

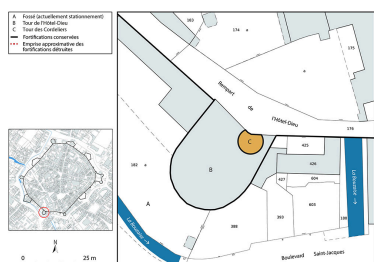
Statut de la propriété : propriété privée

## Références documentaires

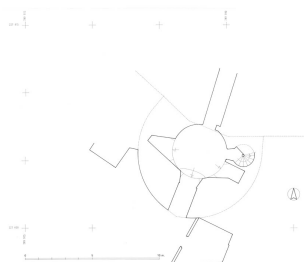
### Bibliographie

- **Collet, Brice ; Faucherre, Nicolas. Les remparts de Beaune au temps des Valois. 1998.**  
Collet, Brice ; Faucherre, Nicolas. *Les remparts de Beaune au temps des Valois*. Beaune : Association des Amis des Remparts, 1998.  
P.12.
- **Dangles, Philippe ; Faucherre, Nicolas. Fortifications urbaines duciales en Bourgogne, l'exemple de Beaune. 1997.**  
Dangles, Philippe ; Faucherre, Nicolas. *Fortifications urbaines duciales en Bourgogne, l'exemple de Beaune*. Congrès archéologique de France - Côte-d'Or. 1998, p. 317-341.  
P. 336-337.
- **Delissey, J. Le vieux Beaune. 1941.**  
Delissey, J. *Le vieux Beaune*. Beaune, 1941 (réimpr. 1981).  
P. 17.

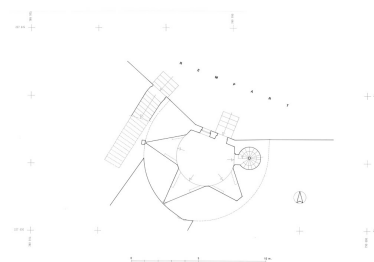
## Illustrations



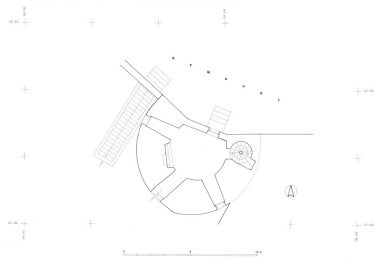
Plan-masse et de situation. Extrait du plan cadastral, 2024, 1/500.  
Dess. Aline Thomas  
IVR26\_20242100050NUDA



Tour des Cordeliers.  
Plan du premier niveau.  
Dess. Alain Morelière  
IVR26\_20122100091A3YY



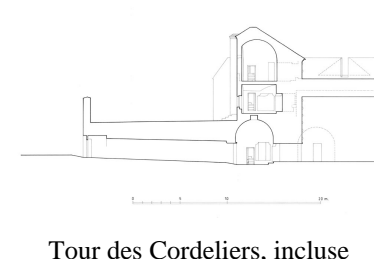
Tour des Cordeliers. Plan du deuxième niveau.  
Dess. Alain Morelière  
IVR26\_20122100092A3YY



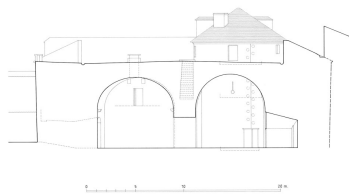
Tour des Cordeliers.  
Plan du troisième niveau.  
Dess. Alain Morelière  
IVR26\_20122100093A3YY



Plan sur terrasse du boulevard  
et du niveau supérieur  
de la tour des Cordeliers.  
Dess. Alain Morelière  
IVR26\_20122100055A0YY



Tour des Cordeliers, incluse  
dans la tour de l'Hôtel-  
Dieu : coupe transversale.  
Dess. Alain Morelière  
IVR26\_20122100058A3YY



Tour des Cordeliers, incluse dans la tour de l'Hôtel-Dieu : coupe transversale.  
Dess. Alain Morelière  
IVR26\_20122100056A3YY



Tour des Cordeliers incluse dans la "Grosse Tour" (improprement appelée bastion) de l'Hôtel-Dieu (1992).  
Phot. Alain Morelière  
IVR26\_19922101068X



Corps de garde de la tour (1992).  
Phot. Alain Morelière  
IVR26\_19922101082X



La tour des Cordeliers, englobée dans la tour de l'hôtel-Dieu.  
Phot. Thierry Kuntz  
IVR26\_20242100293NUC4A



La tour des Cordeliers, englobée dans la tour de l'hôtel-Dieu.  
Phot. Thierry Kuntz  
IVR26\_20242100308NUC4A



La tour des Cordeliers, englobée dans la Grosse Tour.  
Phot. Thierry Kuntz  
IVR26\_20232100317NUC4A



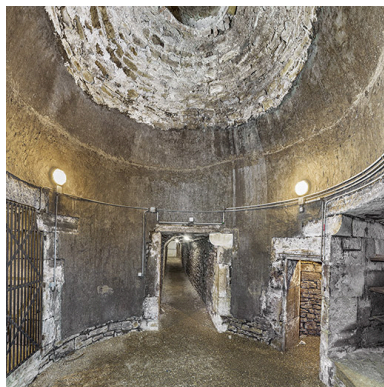
Détail de l'archère-canonnière.  
Phot. Thierry Kuntz  
IVR26\_20232100318NUC4A



Bossage du bec.  
Phot. Thierry Kuntz  
IVR26\_20232100319NUC4A



Détail du bossage.  
Phot. Thierry Kuntz  
IVR26\_20232100320NUC4A



Niveau inférieur.  
Phot. Thierry Kuntz  
IVR26\_20232100322NUC4A



Niveau inférieur et la galerie  
souterraine sous le rempart.  
Phot. Thierry Kuntz  
IVR26\_20232100323NUC4A



Niveau inférieur : à gauche  
la galerie, à droite la porte  
vers l'escalier de la tour.  
Phot. Thierry Kuntz  
IVR26\_20232100324NUC4A



Première volée de l'escalier en vis.  
Phot. Thierry Kuntz  
IVR26\_20232100325NUC4A



Plafond du niveau inférieur.  
Phot. Thierry Kuntz  
IVR26\_20232100326NUC4A

## Dossiers liés

Est partie constituante de : tour de l'hôtel-Dieu (IA21005900) Bourgogne, Côte-d'Or, Beaune, boulevard Saint-Jacques

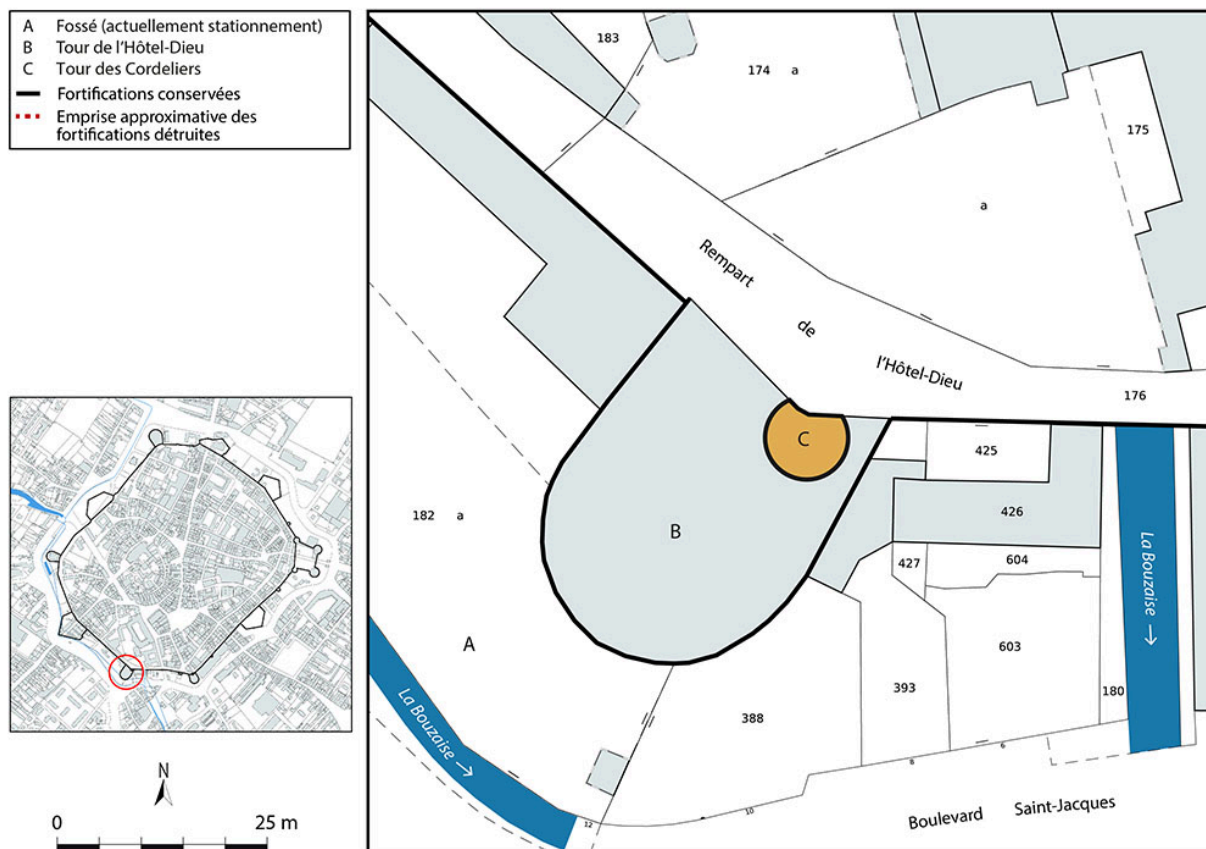
### Dossiers de synthèse :

fortifications royales et nationales en Bourgogne-Franche-Comté (aire d'étude) (IA00141464)

### Oeuvre(s) contenue(s) :

Auteur(s) du dossier : Guillaume Gézolme

Copyright(s) : (c) Région Bourgogne-Franche-Comté, Inventaire du patrimoine



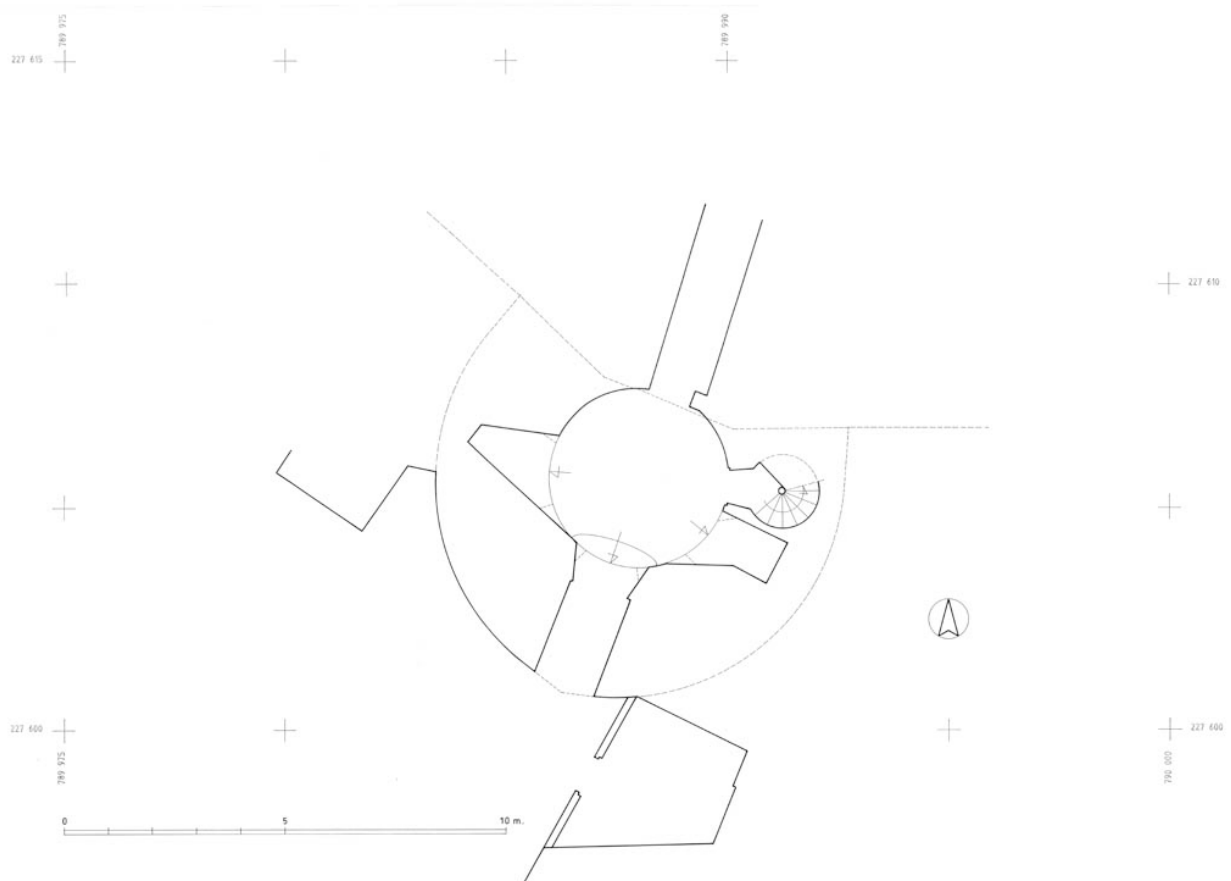
Plan-masse et de situation. Extrait du plan cadastral, 2024, 1/500.

IVR26\_20242100050NUDA

Auteur de l'illustration : Aline Thomas

Date de prise de vue : 2024

(c) Région Bourgogne-Franche-Comté, Inventaire du patrimoine  
reproduction soumise à autorisation du titulaire des droits d'exploitation



Tour des Cordeliers. Plan du premier niveau.

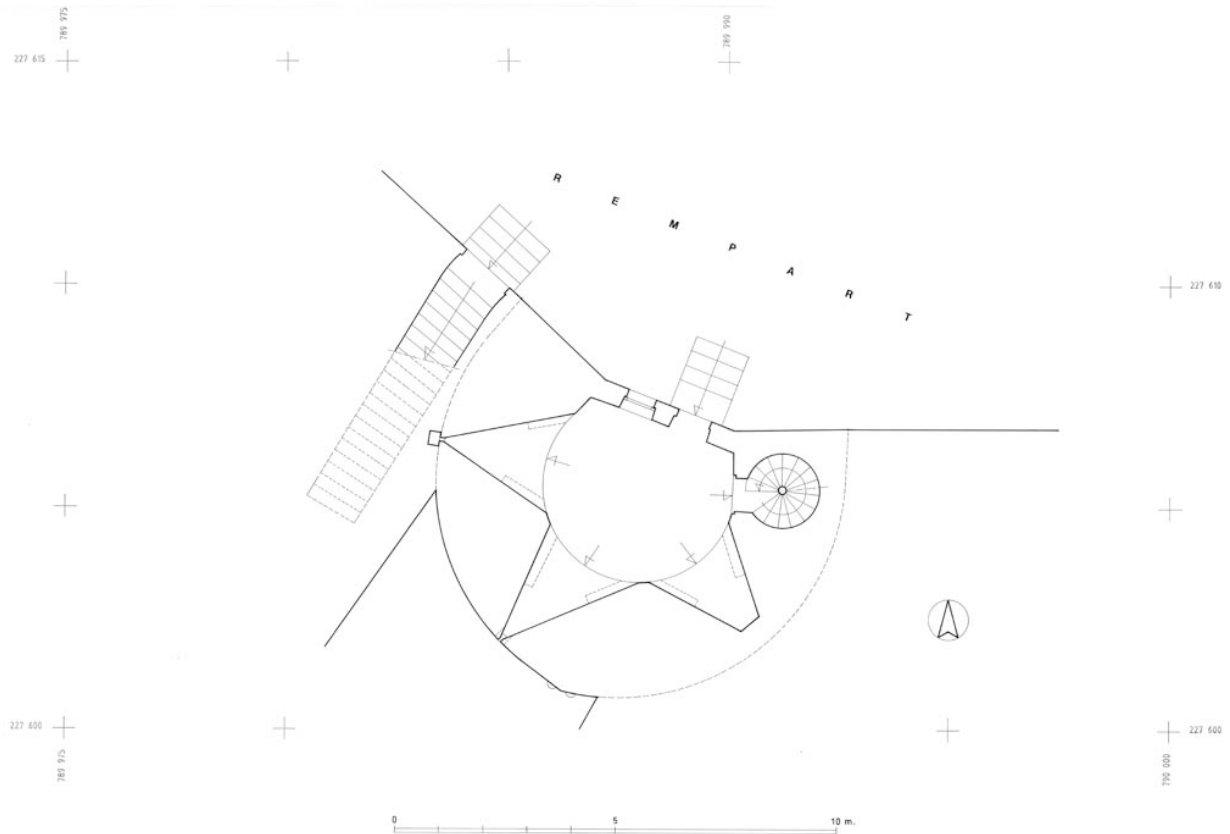
IVR26\_20122100091A3YY

Auteur de l'illustration : Alain Morelière

Date de prise de vue : 1993

Technique de relevé : relevé au théodolite ; Échelle : 1/100

(c) Région Bourgogne-Franche-Comté, Inventaire du patrimoine  
reproduction soumise à autorisation du titulaire des droits d'exploitation



Tour des Cordeliers. Plan du deuxième niveau.

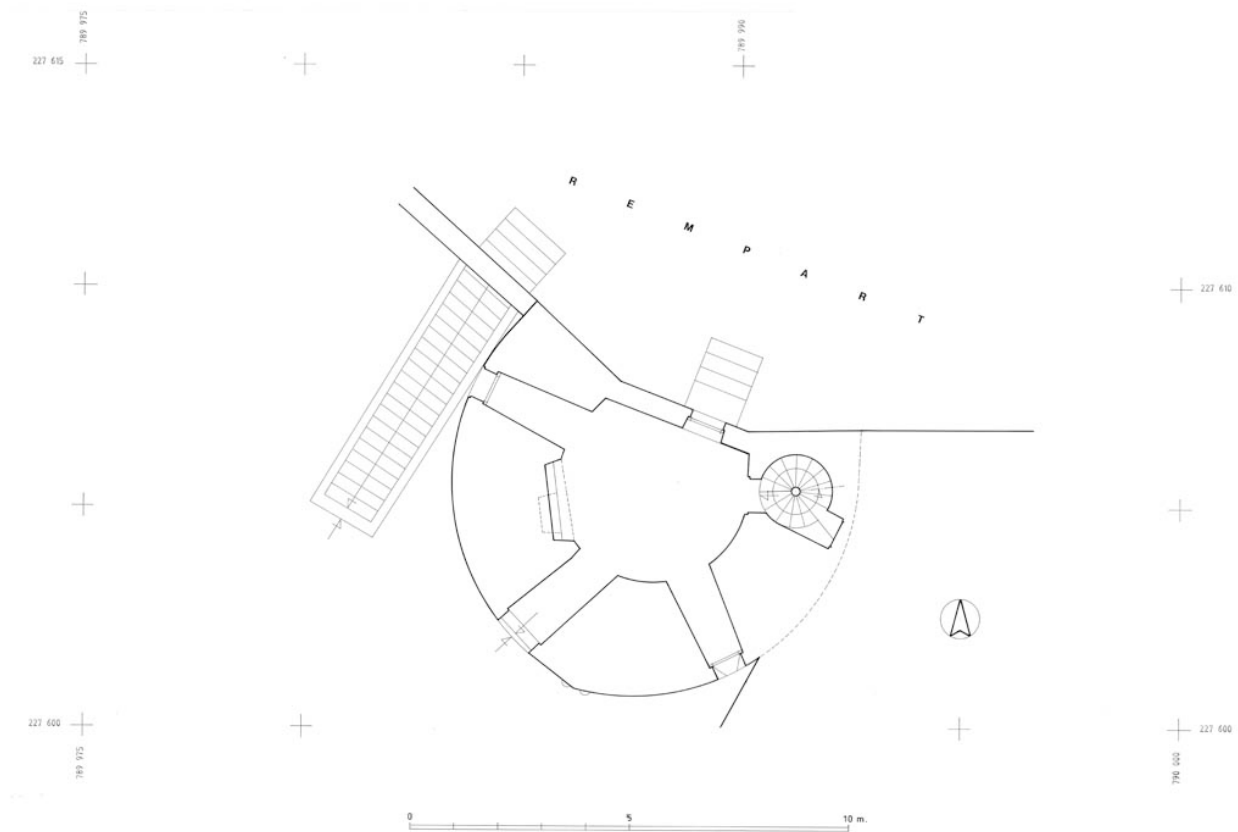
IVR26\_20122100092A3YY

Auteur de l'illustration : Alain Morelière

Date de prise de vue : 1993

Technique de relevé : relevé au théodolite ; Échelle : 1/100

(c) Région Bourgogne-Franche-Comté, Inventaire du patrimoine  
reproduction soumise à autorisation du titulaire des droits d'exploitation



Tour des Cordeliers. Plan du troisième niveau.

IVR26\_20122100093A3YY

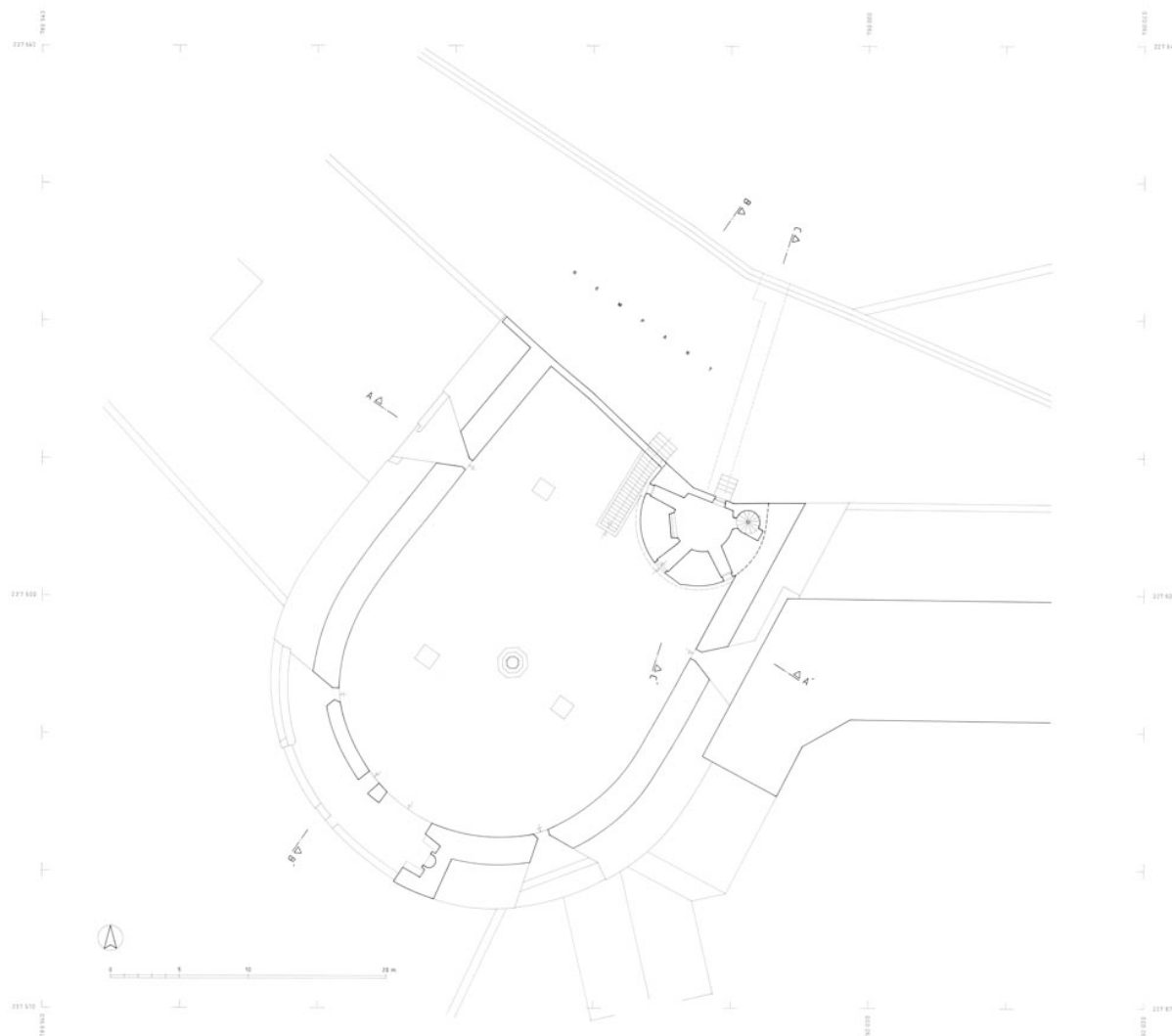
Auteur de l'illustration : Alain Morelière

Date de prise de vue : 1993

Technique de relevé : relevé au théodolite ; Échelle : 1/100

(c) Région Bourgogne-Franche-Comté, Inventaire du patrimoine  
reproduction soumise à autorisation du titulaire des droits d'exploitation





Plan sur terrasse du boulevard et du niveau supérieur de la tour des Cordeliers.

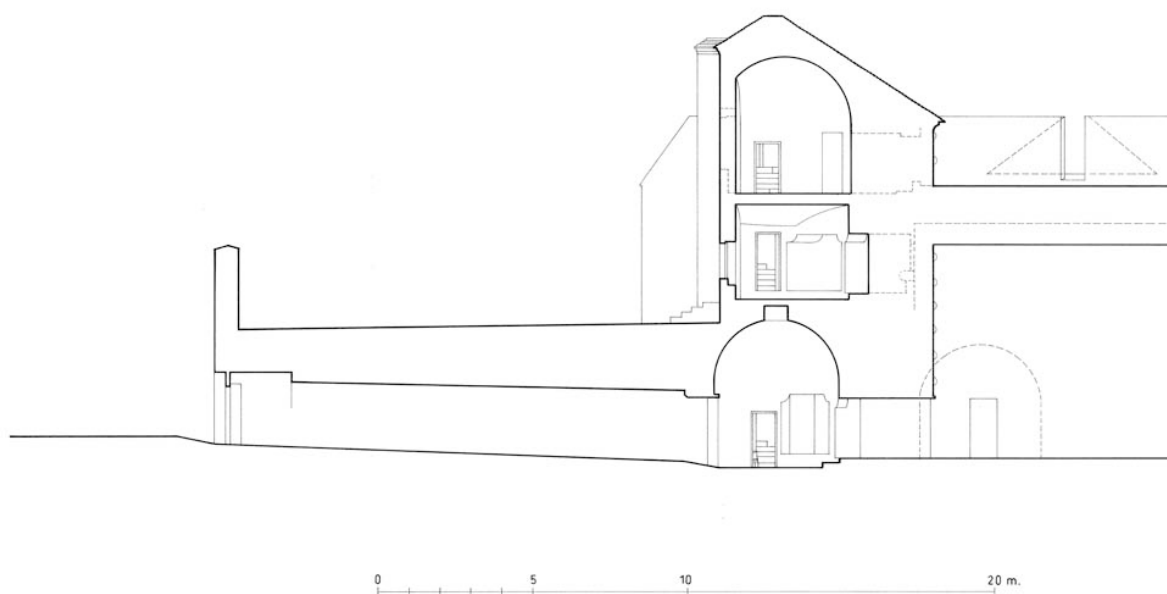
IVR26\_20122100055A0YY

Auteur de l'illustration : Alain Morelière

Date de prise de vue : 1992

Technique de relevé : relevé au théodolite ; Échelle : 1/100

(c) Région Bourgogne-Franche-Comté, Inventaire du patrimoine  
reproduction soumise à autorisation du titulaire des droits d'exploitation



Tour des Cordeliers, incluse dans la tour de l'Hôtel-Dieu : coupe transversale.

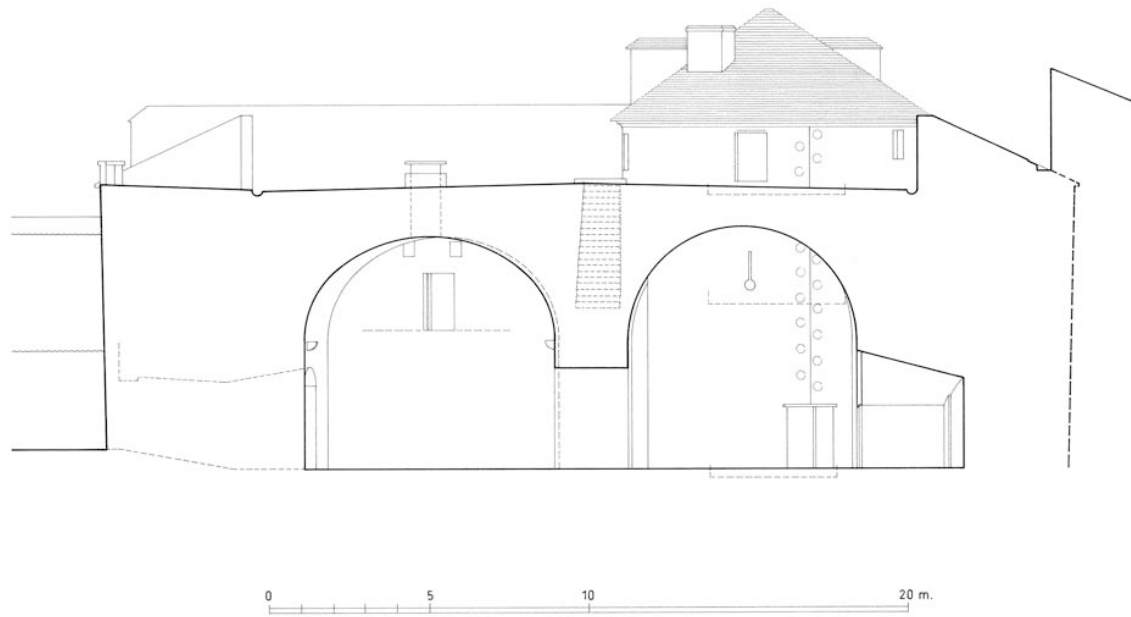
IVR26\_20122100058A3YY

Auteur de l'illustration : Alain Morelière

Date de prise de vue : 1992

Technique de relevé : relevé au théodolite ; Échelle : 1/100

(c) Région Bourgogne-Franche-Comté, Inventaire du patrimoine  
reproduction soumise à autorisation du titulaire des droits d'exploitation



Tour des Cordeliers, incluse dans la tour de l'Hôtel-Dieu : coupe transversale.

IVR26\_20122100056A3YY

Auteur de l'illustration : Alain Morelière

Date de prise de vue : 1992

Technique de relevé : relevé au théodolite ; Échelle : 1/100

(c) Région Bourgogne-Franche-Comté, Inventaire du patrimoine  
reproduction soumise à autorisation du titulaire des droits d'exploitation



Tour des Cordeliers incluse dans la "Grosse Tour" (improprement appelée bastion) de l'Hôtel-Dieu (1992).

IVR26\_19922101068X

Auteur de l'illustration : Alain Morelière

Date de prise de vue : 1992

(c) Région Bourgogne-Franche-Comté, Inventaire du patrimoine  
reproduction soumise à autorisation du titulaire des droits d'exploitation



Corps de garde de la tour (1992).

IVR26\_19922101082X

Auteur de l'illustration : Alain Morelière

Date de prise de vue : 1992

(c) Région Bourgogne-Franche-Comté, Inventaire du patrimoine  
reproduction soumise à autorisation du titulaire des droits d'exploitation



La tour des Cordeliers, englobée dans la tour de l'hôtel-Dieu.

IVR26\_20242100293NUC4A

Auteur de l'illustration : Thierry Kuntz

Date de prise de vue : 2024

(c) Région Bourgogne-Franche-Comté, Inventaire du patrimoine  
reproduction soumise à autorisation du titulaire des droits d'exploitation



La tour des Cordeliers, englobée dans la tour de l'hôtel-Dieu.

IVR26\_20242100308NUC4A

Auteur de l'illustration : Thierry Kuntz

Date de prise de vue : 2024

(c) Région Bourgogne-Franche-Comté, Inventaire du patrimoine  
reproduction soumise à autorisation du titulaire des droits d'exploitation



La tour des Cordeliers, englobée dans la Grosse Tour.

IVR26\_20232100317NUC4A

Auteur de l'illustration : Thierry Kuntz

Date de prise de vue : 2023

(c) Région Bourgogne-Franche-Comté, Inventaire du patrimoine  
reproduction soumise à autorisation du titulaire des droits d'exploitation





Détail de l'archère-canonnière.

IVR26\_20232100318NUC4A

Auteur de l'illustration : Thierry Kuntz

Date de prise de vue : 2023

(c) Région Bourgogne-Franche-Comté, Inventaire du patrimoine  
reproduction soumise à autorisation du titulaire des droits d'exploitation



Bossage du bec.

IVR26\_20232100319NUC4A

Auteur de l'illustration : Thierry Kuntz

Date de prise de vue : 2023

(c) Région Bourgogne-Franche-Comté, Inventaire du patrimoine  
reproduction soumise à autorisation du titulaire des droits d'exploitation



Détail du bossage.

IVR26\_20232100320NUC4A

Auteur de l'illustration : Thierry Kuntz

Date de prise de vue : 2023

(c) Région Bourgogne-Franche-Comté, Inventaire du patrimoine  
reproduction soumise à autorisation du titulaire des droits d'exploitation



Niveau inférieur.

IVR26\_20232100322NUC4A

Auteur de l'illustration : Thierry Kuntz

Date de prise de vue : 2023

(c) Région Bourgogne-Franche-Comté, Inventaire du patrimoine  
reproduction soumise à autorisation du titulaire des droits d'exploitation



Niveau inférieur et la galerie souterraine sous le rempart.

IVR26\_20232100323NUC4A

Auteur de l'illustration : Thierry Kuntz

Date de prise de vue : 2023

(c) Région Bourgogne-Franche-Comté, Inventaire du patrimoine  
reproduction soumise à autorisation du titulaire des droits d'exploitation



Niveau inférieur : à gauche la galerie, à droite la porte vers l'escalier de la tour.

IVR26\_20232100324NUC4A

Auteur de l'illustration : Thierry Kuntz

Date de prise de vue : 2023

(c) Région Bourgogne-Franche-Comté, Inventaire du patrimoine  
reproduction soumise à autorisation du titulaire des droits d'exploitation



Première volée de l'escalier en vis.

IVR26\_20232100325NUC4A

Auteur de l'illustration : Thierry Kuntz

Date de prise de vue : 2023

(c) Région Bourgogne-Franche-Comté, Inventaire du patrimoine  
reproduction soumise à autorisation du titulaire des droits d'exploitation



Plafond du niveau inférieur.

IVR26\_20232100326NUC4A

Auteur de l'illustration : Thierry Kuntz

Date de prise de vue : 2023

(c) Région Bourgogne-Franche-Comté, Inventaire du patrimoine  
reproduction soumise à autorisation du titulaire des droits d'exploitation