

Franche-Comté, Doubs  
Villers-le-Lac  
le Chauffaud

## église paroissiale Saint-François-de-Sales

### Références du dossier

Numéro de dossier : IA00013859  
Date de l'enquête initiale : 1974  
Date(s) de rédaction : 1978  
Cadre de l'étude : inventaire topographique  
Degré d'étude : étudié

### Désignation

Dénomination : église paroissiale  
Vocable : Saint-François-de-Sales

### Compléments de localisation

Milieu d'implantation : en écart  
Références cadastrales : 1974, DE, 236

### Historique

Construite pour l'abbé Receveur ; première pierre posée en 1788 ; reconstruction de la partie supérieure du clocher en 1820 ; consécration en 1840  
Période(s) principale(s) : 4e quart 18e siècle, 1ère moitié 19e siècle  
Dates : 1788 (porte la date, daté par source)

### Description

#### Éléments descriptifs

Matériau(x) du gros-oeuvre, mise en oeuvre et revêtement : calcaire ; pierre de taille ; moellon ; enduit partiel  
Matériau(x) de couverture : bois en couverture, métal en couverture  
Plan : plan centré  
Étage(s) ou vaisseau(x) : 1 vaisseau  
Couvrements : lambris de couverture  
Élévations extérieures : élévation ordonnancée sans travées  
Type(s) de couverture : toit à l'impériale  
Escaliers : escalier dans-oeuvre ; escalier droit

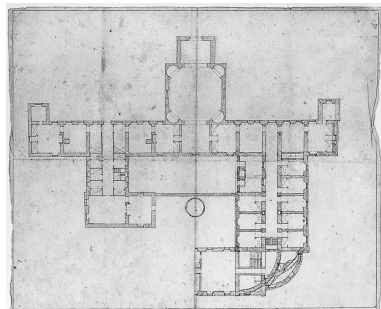
### Statut, intérêt et protection

Statut de la propriété : propriété de la commune

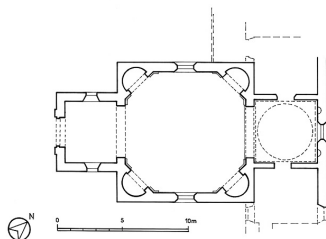
### Liens web

- Voir le dossier initial numérisé : <https://patrimoine.bourgognefranchecomte.fr/gtrudov/IA00013859/index.htm>

## Illustrations



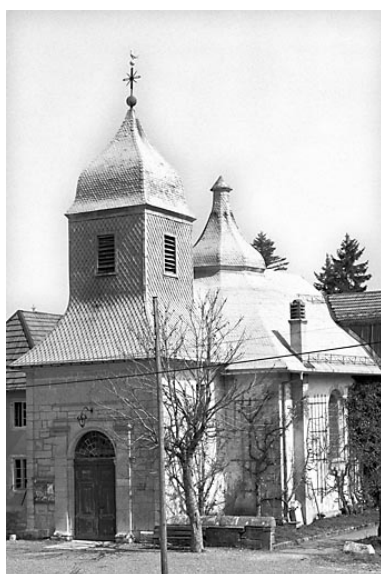
Plan de l'église et de ses dépendances,  
projet, fin XVIIIe siècle.  
Phot. Bernard Lardière  
IVR43\_19762500035V



Plan au sol. Plan.  
Phot. Yves Sancey  
IVR43\_19772500304V



Face antérieure et face latérale droite.  
Phot. Yves Sancey  
IVR43\_19752500113X



Vue d'ensemble.  
Phot. Yves Sancey  
IVR43\_19752500112X



Intérieur : vue d'ensemble  
depuis le chœur.  
Phot. Yves Sancey  
IVR43\_19752500115V

## Dossiers liés

### Oeuvre(s) contenue(s) :

Le mobilier de l'église paroissiale Saint-François-de-Sales (IM25000364) Franche-Comté, Doubs, Villers-le-Lac, le Chauffaud

1ère croix d'autel (IM25000360) Franche-Comté, Doubs, Villers-le-Lac, le Chauffaud

1er ensemble de 4 chandeliers d'autel (IM25000357) Franche-Comté, Doubs, Villers-le-Lac, le Chauffaud

2 autels secondaires (IM25000348) Franche-Comté, Doubs, Villers-le-Lac, le Chauffaud

2e croix d'autel (IM25000361) Franche-Comté, Doubs, Villers-le-Lac, le Chauffaud

2e ensemble de 4 chandeliers d'autel (IM25000358) Franche-Comté, Doubs, Villers-le-Lac, le Chauffaud

2 statues : anges adorateurs (IM25000353) Franche-Comté, Doubs, Villers-le-Lac, le Chauffaud

3e croix d'autel (IM25000362) Franche-Comté, Doubs, Villers-le-Lac, le Chauffaud

4 bâtons de procession (IM25000356) Franche-Comté, Doubs, Villers-le-Lac, le Chauffaud

4 statues : les Evangélistes (IM25000352) Franche-Comté, Doubs, Villers-le-Lac, le Chauffaud

6 chandeliers d'autel (IM25000359) Franche-Comté, Doubs, Villers-le-Lac, le Chauffaud

cloche dite Aimable la Désirée (IM25000363) Franche-Comté, Doubs, Villers-le-Lac, le Chauffaud

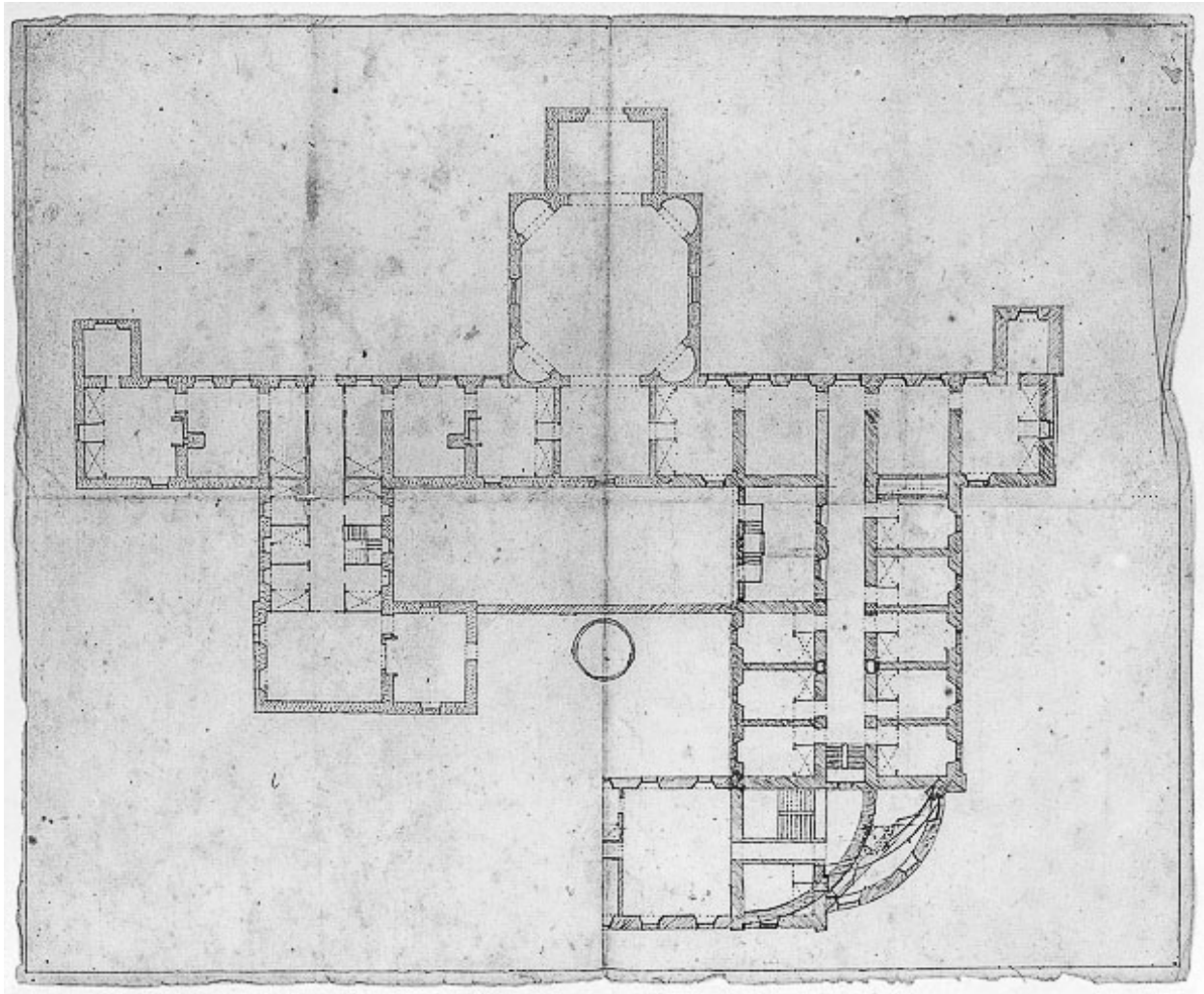
clôture de chœur (IM25000349) Franche-Comté, Doubs, Villers-le-Lac, le Chauffaud

statue : saint François Xavier (n° 1) (IM25000350) Franche-Comté, Doubs, Villers-le-Lac, le Chauffaud

statue : saint François Xavier (n° 2) (IM25000354) Franche-Comté, Doubs, Villers-le-Lac, le Chauffaud  
statue : Vierge à l'Enfant (IM25000355) Franche-Comté, Doubs, Villers-le-Lac, le Chauffaud  
tabernacle (IM25000351) Franche-Comté, Doubs, Villers-le-Lac, le Chauffaud

Auteur(s) du dossier : Gilbert Poinot

Copyright(s) : (c) Région Bourgogne-Franche-Comté, Inventaire du patrimoine



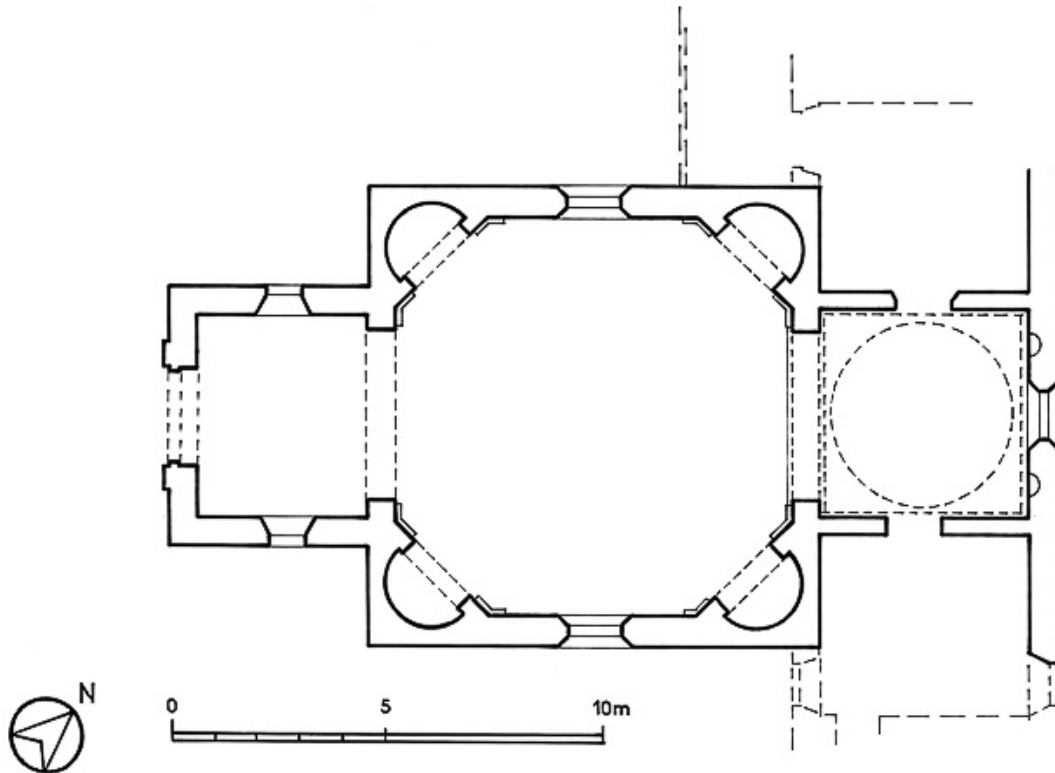
Plan de l'église et de ses dépendances, projet, fin XVIIIe siècle.

IVR43\_19762500035V

Auteur de l'illustration : Bernard Lardière

Date de prise de vue : 1976

(c) Région Bourgogne-Franche-Comté, Inventaire du patrimoine  
reproduction soumise à autorisation du titulaire des droits d'exploitation



Plan au sol. Plan.

IVR43\_19772500304V

Auteur de l'illustration : Yves Sancey

Date de prise de vue : 1977

(c) Région Bourgogne-Franche-Comté, Inventaire du patrimoine  
reproduction soumise à autorisation du titulaire des droits d'exploitation



Face antérieure et face latérale droite.

IVR43\_19752500113X

Auteur de l'illustration : Yves Sancey

Date de prise de vue : 1975

(c) Région Bourgogne-Franche-Comté, Inventaire du patrimoine  
reproduction soumise à autorisation du titulaire des droits d'exploitation



Vue d'ensemble.

IVR43\_19752500112X

Auteur de l'illustration : Yves Sancey

Date de prise de vue : 1975

(c) Région Bourgogne-Franche-Comté, Inventaire du patrimoine  
reproduction soumise à autorisation du titulaire des droits d'exploitation



Intérieur : vue d'ensemble depuis le chœur.

IVR43\_19752500115V

Auteur de l'illustration : Yves Sancey

Date de prise de vue : 1975

(c) Région Bourgogne-Franche-Comté, Inventaire du patrimoine  
reproduction soumise à autorisation du titulaire des droits d'exploitation