

Franche-Comté, Jura  
Salins-les-Bains  
86 rue de la Liberté,

## **hôtel Junet d'Aiglepierre**

### **Références du dossier**

Numéro de dossier : IA39002093  
Date de l'enquête initiale : 2023  
Date(s) de rédaction : 2024  
Cadre de l'étude : inventaire topographique  
Degré d'étude : étudié

### **Désignation**

Dénomination : hôtel  
Parties constituantes non étudiées : cour, jardin

### **Compléments de localisation**

Milieu d'implantation : en ville  
Références cadastrales : 1831, J, 284 ; 2023, AN, 154, 156

### **Historique**

L'hôtel est construit dans le courant du 18<sup>e</sup> siècle, peut-être après l'élargissement et l'exhaussement de la rue du Bourg-Dessous en 1746 (devant la fontaine des Quatre Corps et l'église des pères de l'Oratoire). D'après l'historien salinois Edouard Toubin, la maison appartient au sieur Pourtier, seigneur d'Aiglepierre. En 1745, Marie-Anne-Désiré Pourtier épouse Pierre-François-Joseph Junet de Courbessin, seigneur de Bouverans. C'est encore le nom de Junet de Courbessin qui est mentionné comme propriétaire sur un plan dressé par le père Barbier au tout début du 19<sup>e</sup> siècle. L'immeuble apparaît sous le n°606 de l'ancienne numérotation de rues dans l'ouvrage de Toubin (Les rues et maisons de Salins). Il appartient à sur le plan Junet d'Aiglepierre est propriétaire en 1827, puis Roux de Rochelle en 1828, suite à son mariage avec la fille de Junet d'Aiglepierre. L'hôtel reste dans la famille Junet d'Aiglepierre jusque dans les années 1930.

Période(s) principale(s) : 18e siècle ()  
Période(s) secondaire(s) :

### **Description**

La parcelle est délimitée à l'ouest par l'hôtel, donnant sur la rue de la Liberté, et à l'est par le mur d'enceinte (chemin de la Tour ronde). La forte pente a nécessité l'aménagement de deux vastes terrasses reliées par un escalier en pierre. Un talus donne accès au chemin de la Tour ronde en passant par les vestiges de la tour d'Aiglepierre. Antérieurement au 19<sup>e</sup> siècle, les jardins en terrasse situés dans le prolongement de l'hôtel construit au nord (n°88) ont été rattachés à la parcelle du n°86. L'hôtel est construit en pierre de taille (rez-de-chaussée) et en moellon de calcaire enduit (étages), couvert d'un toit à longs pans et d'un appentis en tuile plate (aile en retour). L'élévation à six travées de la façade ouest comprend deux étages carrés et un étage en surcroît (comble). Quatre portes sont aménagées au rez-de-chaussée de cette façade. Couverte d'un arc en plein-cintre, la porte cochère centrale ouvre sur une remise où prend pied l'escalier qui mène aux étages. Les trois autres portes, couvertes en arc segmentaire ou en anse de panier, ouvrent sur une cave (porte piétonne), une remise et une écurie (portes larges). Placé contre la façade est, l'escalier est construit en pierre calcaire pour le premier niveau, et en bois et carreaux de terre cuite pour le second. Il a conservé sa rampe d'appui en ferronnerie. Au 2<sup>e</sup> entresol, l'escalier donne accès à une cour permettant de gagner la première terrasse. Celle-ci est également accessible de plain-pied par l'appartement du 2<sup>e</sup> étage. La façade ouest conserve deux éléments intéressants. Une borne gravée (24K4) indique la

distance jusqu'à Poligny, ancien chef-lieu du district (1790-1795) puis de l'arrondissement (1800-1926). Placée à gauche de la porte cochère, une poignée métallique permettait d'actionner, via un système de fils de fers reliés à des pivots en équerre, les clochettes des appartements. Celui du 2<sup>e</sup> étage conserve des éléments de la construction d'origine (boiseries, cheminée en pierre marbrière).

### Éléments descriptifs

Matériau(x) du gros-oeuvre, mise en oeuvre et revêtement : calcaire, moellon, enduit ; calcaire, pierre de taille

Matériau(x) de couverture : tuile plate

Étage(s) ou vaisseau(x) : 2 étages carrés, étage en surcroît

Couvrements : ;

Élévations extérieures : élévation à travées

Type(s) de couverture : toit à longs pans ; appentis

Escaliers : escalier dans-oeuvre : escalier tournant à retours avec jour, en maçonnerie ; escalier de distribution

extérieur : escalier droit, en maçonnerie

### Statut, intérêt et protection

Protections :

Statut de la propriété : propriété privée

### Références documentaires

#### Documents d'archive

- **Archives départementales du Jura. Cadastre de la commune de Salins-les-Bains. [1831-1954].**  
Archives départementales du Jura. Cadastre de la commune de Salins-les-Bains. [1831-1954].
  - Atlas parcellaire (1831) : 3 P plan 6599 (tableau d'assemblage), 3 P plan 5566-5610 (feuilles)
  - État de section (1832) : 3 P 3604
  - Matrices cadastrales des propriétés bâties et non bâties (à partir de 1832) : 3 P 3605 (récapitulatif), 3 P 3606 (folio 1 à 600), 3 P 3607 (folio 601 à 1338), 3 P 3608 (folio 1341 à 2019), 3 P 3609 (folio 2020-2679)
  - Matrices cadastrales des propriétés bâties (à partir de 1882) : 3 P 3610, 3 P 3611
  - Matrices cadastrales des propriétés bâties (à partir de 1911) : 3 P 3912 (folio 1 à 920), 3 P 3913 (folio 921 à 1285)
  - Matrices cadastrales des propriétés non bâties (fin du 19e siècle-milieu du 20e siècle) : 3 P 3614-3622Archives départementales du Jura, Montmorot
- **Rues et maisons de Salins**  
Fonds ancien, Bibliothèque municipale, Salins-les-Bains : Ms 387/2. Rues et maisons de Salins, s.d.  
f. 61  
Fonds ancien, Bibliothèque municipale, Salins-les-Bains : Ms 387/2

#### Documents figurés

- **Plan de la ville fait par le père Barbier avant l'incendie de 1825 [...], s.d. [début 19e siècle].**  
Archives départementales du Jura, Montmorot : 5 E 641 plan 7. Plan de la ville fait par le père Barbier avant l'incendie de 1825, de la place Barbarine à la place Saint-Jean. Noms des propriétaires des maisons, incomplet, plume, s.d. [début 19e siècle].  
Archives départementales du Jura, Montmorot : 5 E 641 plan 7

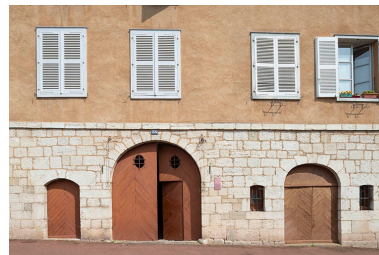
## Illustrations



Vue d'ensemble depuis l'ouest.  
Phot. Jérôme Mongreville  
IVR43\_20233900709NUC4A



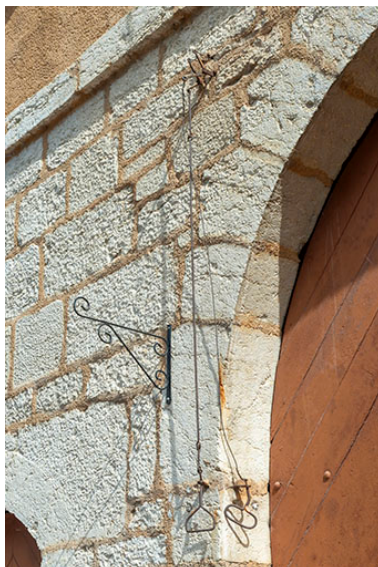
Façade antérieure vue depuis l'ouest.  
Phot. Jérôme Mongreville  
IVR43\_20233900714NUC4A



Les premiers niveaux  
de la façade antérieure.  
Phot. Jérôme Mongreville  
IVR43\_20233900718NUC4A



Les ouvertures au rez-de-chaussée.  
Phot. Jérôme Mongreville  
IVR43\_20233900717NUC4A



Système de sonnette (clochette)  
de portes intérieures depuis la  
rue (poignées, relais et fil de fer).  
Phot. Jérôme Mongreville  
IVR43\_20233900708NUC4A



Borne gravée (24K4)  
au nord de la façade.  
Phot. Jérôme Mongreville  
IVR43\_20233900719NUC4A



Façade postérieure de l'hôtel  
depuis la seconde terrasse.  
Phot. Jérôme Mongreville  
IVR43\_20233900152NUC4A



Vue depuis la terrasse en terre-plein  
en façade postérieure (second étage).  
Phot. Jérôme Mongreville  
IVR43\_20233900150NUC4A



Vue des jardins depuis le sud-ouest.  
Phot. Jérôme Mongreville  
IVR43\_20233900149NUC4A





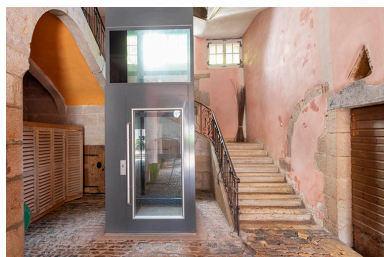
L'escalier d'accès à  
la première terrasse.  
Phot. Jérôme Mongreville  
IVR43\_20233900148NUC4A



Vue depuis la première terrasse.  
Au second plan, parement  
interne de l'enceinte fortifiée.  
Phot. Jérôme Mongreville  
IVR43\_20233900151NUC4A



Vue depuis la seconde terrasse.  
Partie talutée menant au rempart.  
Phot. Jérôme Mongreville  
IVR43\_20233900155NUC4A



La cage d'escalier depuis  
l'entrée au rez-de-chaussée.  
Phot. Jérôme Mongreville  
IVR43\_20233900700NUC4A



L'escalier vu depuis le premier repos.  
Phot. Jérôme Mongreville  
IVR43\_20233900701NUC4A



Cage d'escalier depuis  
la seconde volée.  
Phot. Jérôme Mongreville  
IVR43\_20233900702NUC4A



La cage d'escalier  
depuis le second repos.  
Phot. Jérôme Mongreville  
IVR43\_20233900703NUC4A



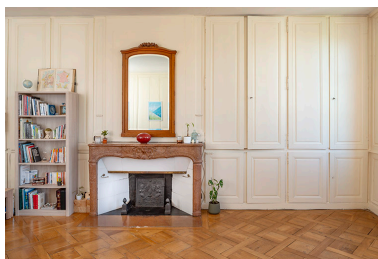
Volée d'escalier entre le  
premier et le second étage.  
Phot. Jérôme Mongreville  
IVR43\_20233900704NUC4A



Vue plongeante sur la cage d'escalier.  
Phot. Jérôme Mongreville  
IVR43\_20233900705NUC4A



Cheminée du second étage.  
Phot. Jérôme Mongreville  
IVR43\_20233900707NUC4A



Intérieur d'un salon (deuxième étage).  
Phot. Jérôme Mongreville  
IVR43\_20243900669NUC4A

## Dossiers liés

### Dossiers de synthèse :

Présentation de la commune de Salins-les-Bains (IA39002079)

### Oeuvre(s) contenue(s) :

Auteur(s) du dossier : Raphaël Favereaux

Copyright(s) : (c) Région Bourgogne-Franche-Comté, Inventaire du patrimoine





Vue d'ensemble depuis l'ouest.

IVR43\_20233900709NUC4A

Auteur de l'illustration : Jérôme Mongreville

Date de prise de vue : 2023

(c) Région Bourgogne-Franche-Comté, Inventaire du patrimoine  
reproduction soumise à autorisation du titulaire des droits d'exploitation



Façade antérieure vue depuis l'ouest.

IVR43\_20233900714NUC4A

Auteur de l'illustration : Jérôme Mongreville

Date de prise de vue : 2023

(c) Région Bourgogne-Franche-Comté, Inventaire du patrimoine  
reproduction soumise à autorisation du titulaire des droits d'exploitation





Les premiers niveaux de la façade antérieure.

IVR43\_20233900718NUC4A

Auteur de l'illustration : Jérôme Mongreville

Date de prise de vue : 2023

(c) Région Bourgogne-Franche-Comté, Inventaire du patrimoine  
reproduction soumise à autorisation du titulaire des droits d'exploitation





Les ouvertures au rez-de-chaussée.

IVR43\_20233900717NUC4A

Auteur de l'illustration : Jérôme Mongreville

Date de prise de vue : 2023

(c) Région Bourgogne-Franche-Comté, Inventaire du patrimoine  
reproduction soumise à autorisation du titulaire des droits d'exploitation



Système de sonnette (clochette) de portes intérieures depuis la rue (poignées, relais et fil de fer).

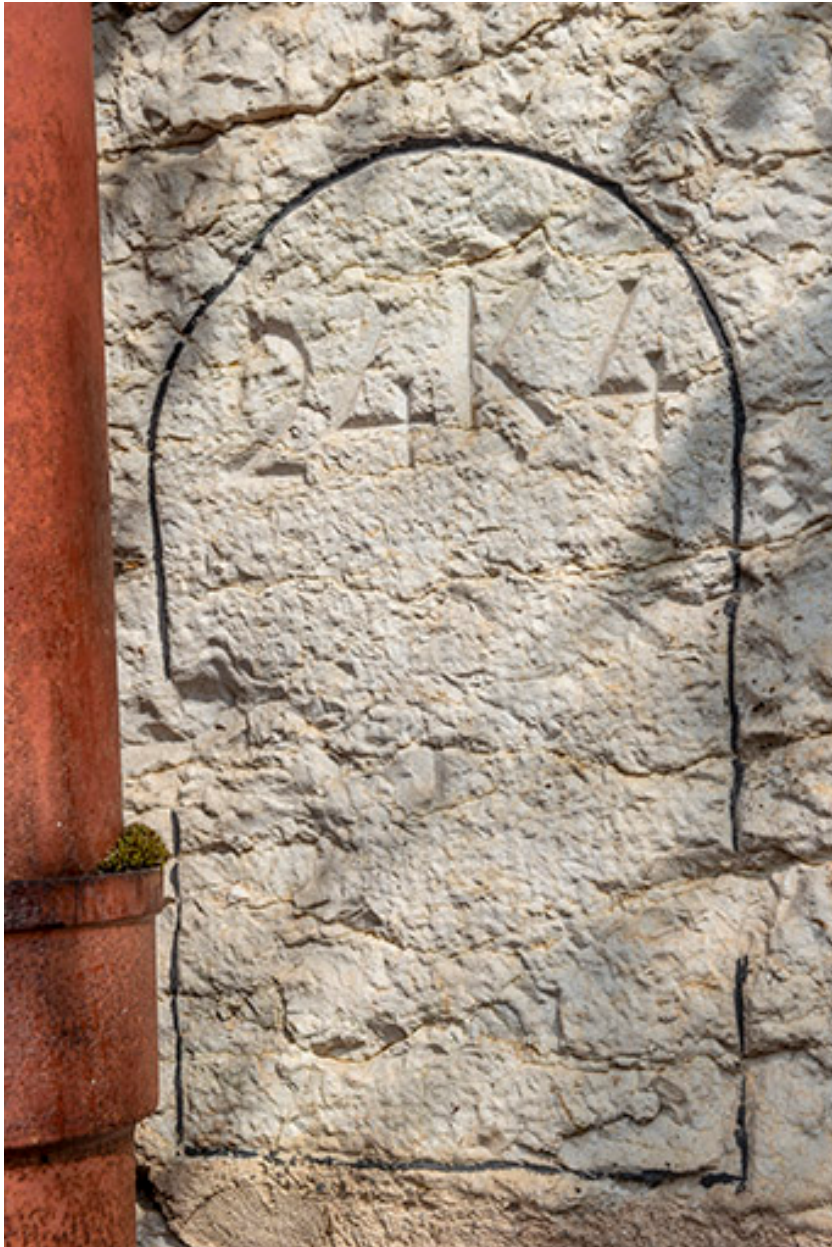
IVR43\_20233900708NUC4A

Auteur de l'illustration : Jérôme Mongreville

Date de prise de vue : 2023

(c) Région Bourgogne-Franche-Comté, Inventaire du patrimoine  
reproduction soumise à autorisation du titulaire des droits d'exploitation





Borne gravée (24K4) au nord de la façade.

IVR43\_20233900719NUC4A

Auteur de l'illustration : Jérôme Mongreville

Date de prise de vue : 2023

(c) Région Bourgogne-Franche-Comté, Inventaire du patrimoine  
reproduction soumise à autorisation du titulaire des droits d'exploitation



Façade postérieure de l'hôtel depuis la seconde terrasse.

IVR43\_20233900152NUC4A

Auteur de l'illustration : Jérôme Mongreville

Date de prise de vue : 2023

(c) Région Bourgogne-Franche-Comté, Inventaire du patrimoine  
reproduction soumise à autorisation du titulaire des droits d'exploitation





Vue depuis la terrasse en terre-plein en façade postérieure (second étage).

IVR43\_20233900150NUC4A

Auteur de l'illustration : Jérôme Mongreville

Date de prise de vue : 2023

(c) Région Bourgogne-Franche-Comté, Inventaire du patrimoine  
reproduction soumise à autorisation du titulaire des droits d'exploitation



Vue des jardins depuis le sud-ouest.

IVR43\_20233900149NUC4A

Auteur de l'illustration : Jérôme Mongreville

Date de prise de vue : 2023

(c) Région Bourgogne-Franche-Comté, Inventaire du patrimoine  
reproduction soumise à autorisation du titulaire des droits d'exploitation





L'escalier d'accès à la première terrasse.

IVR43\_20233900148NUC4A

Auteur de l'illustration : Jérôme Mongreville

Date de prise de vue : 2023

(c) Région Bourgogne-Franche-Comté, Inventaire du patrimoine  
reproduction soumise à autorisation du titulaire des droits d'exploitation



Vue depuis la première terrasse. Au second plan, parement interne de l'enceinte fortifiée.

IVR43\_20233900151NUC4A

Auteur de l'illustration : Jérôme Mongreville

Date de prise de vue : 2023

(c) Région Bourgogne-Franche-Comté, Inventaire du patrimoine  
reproduction soumise à autorisation du titulaire des droits d'exploitation





Vue depuis la seconde terrasse. Partie talutée menant au rempart.

IVR43\_20233900155NUC4A

Auteur de l'illustration : Jérôme Mongreville

Date de prise de vue : 2023

(c) Région Bourgogne-Franche-Comté, Inventaire du patrimoine  
reproduction soumise à autorisation du titulaire des droits d'exploitation



La cage d'escalier depuis l'entrée au rez-de-chaussée.

IVR43\_20233900700NUC4A

Auteur de l'illustration : Jérôme Mongreville

Date de prise de vue : 2023

(c) Région Bourgogne-Franche-Comté, Inventaire du patrimoine  
reproduction soumise à autorisation du titulaire des droits d'exploitation





L'escalier vu depuis le premier repos.

IVR43\_20233900701NUC4A

Auteur de l'illustration : Jérôme Mongreville

Date de prise de vue : 2023

(c) Région Bourgogne-Franche-Comté, Inventaire du patrimoine  
reproduction soumise à autorisation du titulaire des droits d'exploitation



Cage d'escalier depuis la seconde volée.

IVR43\_20233900702NUC4A

Auteur de l'illustration : Jérôme Mongreville

Date de prise de vue : 2023

(c) Région Bourgogne-Franche-Comté, Inventaire du patrimoine  
reproduction soumise à autorisation du titulaire des droits d'exploitation





La cage d'escalier depuis le second repos.

IVR43\_20233900703NUC4A

Auteur de l'illustration : Jérôme Mongreville

Date de prise de vue : 2023

(c) Région Bourgogne-Franche-Comté, Inventaire du patrimoine  
reproduction soumise à autorisation du titulaire des droits d'exploitation



Volée d'escalier entre le premier et le second étage.

IVR43\_20233900704NUC4A

Auteur de l'illustration : Jérôme Mongreville

Date de prise de vue : 2023

(c) Région Bourgogne-Franche-Comté, Inventaire du patrimoine  
reproduction soumise à autorisation du titulaire des droits d'exploitation





Vue plongeante sur la cage d'escalier.

IVR43\_20233900705NUC4A

Auteur de l'illustration : Jérôme Mongreville

Date de prise de vue : 2023

(c) Région Bourgogne-Franche-Comté, Inventaire du patrimoine  
reproduction soumise à autorisation du titulaire des droits d'exploitation



Cheminée du second étage.

IVR43\_20233900707NUC4A

Auteur de l'illustration : Jérôme Mongreville

Date de prise de vue : 2023

(c) Région Bourgogne-Franche-Comté, Inventaire du patrimoine  
reproduction soumise à autorisation du titulaire des droits d'exploitation





Inérieur d'un salon (deuxième étage).

IVR43\_20243900669NUC4A

Auteur de l'illustration : Jérôme Mongreville

Date de prise de vue : 2024

(c) Région Bourgogne-Franche-Comté, Inventaire du patrimoine  
reproduction soumise à autorisation du titulaire des droits d'exploitation