

Franche-Comté, Jura
Chaux-des-Crotenay
les Belettes

viaduc de la Renvoise et tunnel dit souterrain des Belettes (voie ferrée Andelot - La Cluse)

Références du dossier

Numéro de dossier : IA39001108

Date de l'enquête initiale : 2004

Date(s) de rédaction : 2006

Cadre de l'étude : enquête thématique régionale la voie ferrée Andelot - La Cluse

Degré d'étude : étudié

Désignation

Dénomination : viaduc, tunnel

Précision sur la dénomination : pont ferroviaire

Appellation : viaduc de la Renvoise, souterrain des Belettes

Compléments de localisation

oeuvre située en partie sur la commune Le Vaudioux

Milieu d'implantation : isolé

Réseau hydrographique : la Renvoise

Références cadastrales : . 1993 A 786, 787

Historique

Les deux ouvrages sont édiés par Charles Genet, entrepreneur domicilié pour l'occasion au Pont de la Chaux, dans la commune de Chaux-des-Crotenay (il est signalé résidant à Nancy en 1882 puis en Ardèche en 1887). Ils sont construits entre mai 1882 et mars 1886. La première date est celle de l'adjudication des travaux du deuxième lot de la section Champagnole - Morez (lot qui s'étend de La Billaude, commune du Vaudioux, au Morillon, commune d'Entre-Deux-Monts et limite de l'arrondissement de Poligny), définis par les ingénieurs des Ponts et Chaussées Toussaint et Picquenot (Paul ?). A la deuxième, les terrassements et ouvrages d'art sont dits terminés. Le tablier métallique du viaduc, dont la construction avait été adjugée les 26 novembre et 14 décembre 1885, est posé en 1887 par la société Baudet, Donon et Cie (installée en 1877 à Argenteuil et qui deviendra par la suite Baudet - Donon - Roussel). La réception définitive a lieu le 10 juin 1890 et la voie est mise en exploitation le 10 juillet suivant.

Période(s) principale(s) : 4e quart 19e siècle

Dates : 1886 (daté par source, daté par travaux historiques)

Auteur(s) de l'oeuvre : (ingénieur civil, attribution par source, attribution par travaux historiques),

Picquenot (ingénieur civil, attribution par source, attribution par travaux historiques), Charles Genet (entrepreneur, attribution par travaux historiques, attribution par source), Baudet, Donon et Cie (fabricant, attribution par source, attribution par travaux historiques)

Description

Inscrits dans une rampe (ascendante) de 23, 5 mm / m (viaduc) puis 18, 5 mm / m (tunnel), les deux ouvrages sont distants de moins de 100 m, entre les points kilométriques 024.626 et 024.717. Enjambant le ruisseau de la Renvoise, le viaduc (PK 024.626) est situé sur les communes du Vaudioux (1985 B 133), canton de Champagnole, au nord-ouest, et de Chaux-des-Crotenay (1993 A 786), canton des Planches-en-Montagne, au sud-est. Il se compose de deux culées et d'une pile en pierre de taille calcaire, avec appareil à bossages rustiques, supportant deux travées métalliques de 36 m chacune. Chaque travée,

d'une hauteur libre de 3,65 m, est formée de poutres droites à treillis inférieur et montants, dont l'extrémité côté La Cluse repose sur des appareils d'appui mobile à 5 galets de roulement (l'appui est fixe du côté d'Andelot-en-Montagne). Une passerelle permet l'inspection du dessous du tablier. Les garde-corps sont constitués de tubes, assemblés par emboîtement ou soudés. Long de 428 m (du PK 024.717 au PK 025.145), le tunnel se développe sur la commune de Chaux-des-Crotenay. Il est de section ovoïde, mesurant environ 5 m de large sur 6,50 m de haut, et entièrement revêtu de maçonnerie, avec appareil à bossages rustiques pour les murs et appareil uni pour la voûte en berceau plein-cintre (légèrement surhaussée). Ses extrémités s'inscrivent chacune dans un mur de tête dont l'arc est lui aussi marqué par un appareil à bossages rustiques.

Éléments descriptifs

Matériau(x) du gros-oeuvre, mise en oeuvre et revêtement : calcaire, moellon ; métal ; calcaire, pierre de taille, bossage
Couvrements : charpente métallique apparente ; voûte en berceau plein-cintre

Typologies et état de conservation

Typologies : pont à poutres

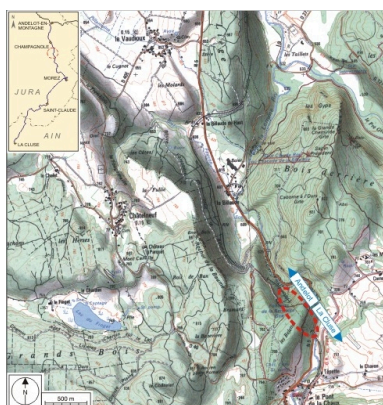
Statut, intérêt et protection

Statut de la propriété : propriété d'un établissement public de l'Etat

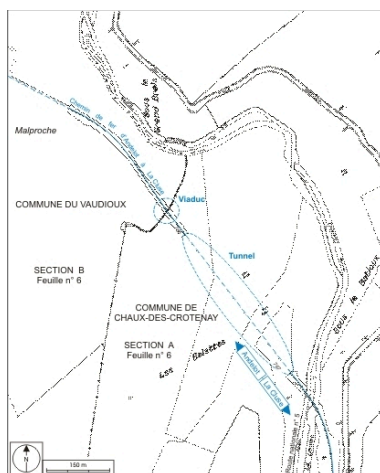
Liens web

- Voir le dossier numérisé : <http://patrimoine.bourgognefranchecomte.fr/gtrudov/IA39001108/index.htm>

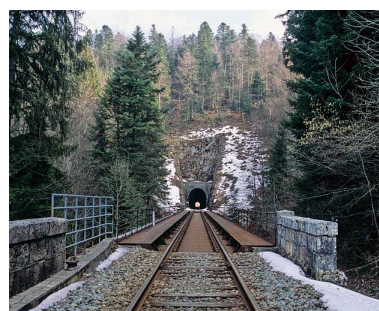
Illustrations



Carte et schéma de localisation.
Carte topographique, IGN, 2000, dalle F087_048, échelle 1:25 000.
Scan 25, licence n° 2008/CISE/2968.
Dess. André Céréza
IVR43_20073900426NUDA



Plan-masse et de situation. Montage d'extraits du plan cadastral, Chaux-des-Crotenay, 1985, section A (6e feuille, 1:2500), et Le Vaudioux, 1985, section B (6e feuille, 1:1250), réduit à l'échelle 1:5000.
Dess. André Céréza
IVR43_20073900212NUDA



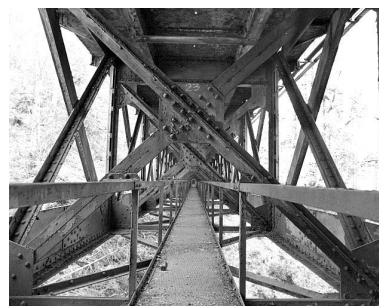
Vue d'ensemble depuis la voie, côté Andelot-en-Montagne.
Phot. Yves Sancey
IVR43_20053900176XA



Viaduc : l'extrémité sud (vers La Cluse), côté vallée.



Viaduc : l'extrémité sud (vers La Cluse), côté rocher.



Viaduc : passerelle sous le tablier.

Phot. Yves Sancey
IVR43_20053900178X



Viaduc : passerelle sous le tablier (vue désaxée à gauche).

Phot. Yves Sancey
IVR43_20053900184ZA

Phot. Yves Sancey
IVR43_20053900177X



Viaduc : appareil d'appui mobile à 5 galets de roulement.

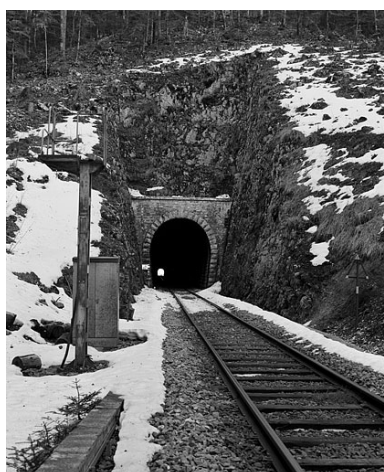
Phot. Yves Sancey
IVR43_20053900182ZA

Phot. Yves Sancey
IVR43_20053900179X



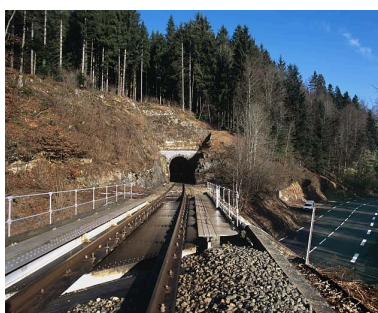
Viaduc : appareil de dilatation. Les extrémités des rails, amincies et guidées dans des coussinets, peuvent glisser l'une contre l'autre lorsque les travées métalliques se dilatent.

Phot. Yves Sancey
IVR43_20053900181X



Tunnel : tête côté Andelot-en-Montagne, depuis la voie.

Phot. Yves Sancey
IVR43_20053900162X



Tunnel : tête côté La Cluse, depuis la voie et le pont sur la R.N. 5.

Phot. Yves Sancey
IVR43_20053900194XA

Dossiers liés

Est partie constituante de : section Champagnole - Morez de la voie ferrée Andelot - La Cluse (IA39001096)

Dossiers de synthèse :

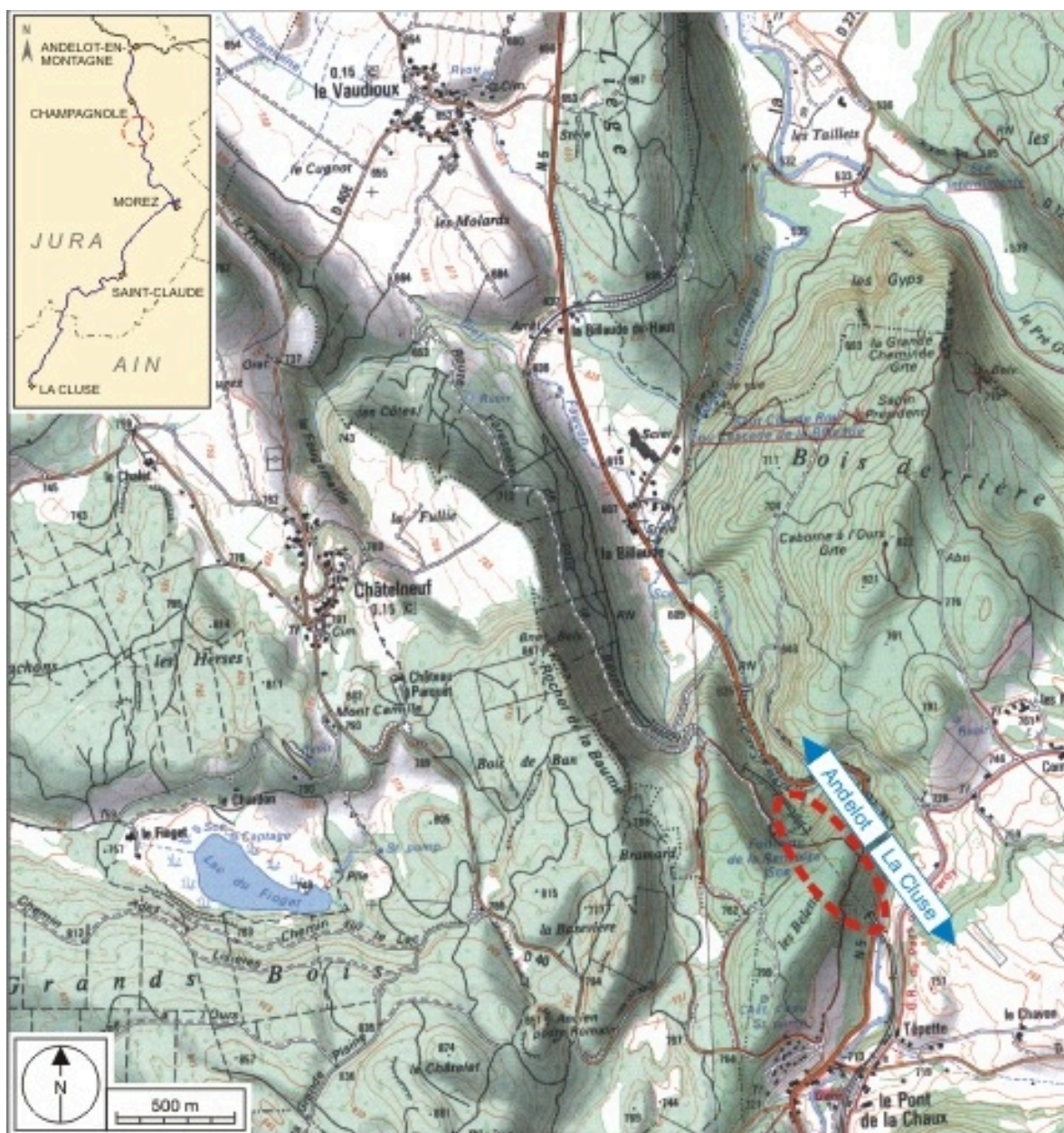
tunnels de la voie ferrée Andelot - La Cluse (IA00141266)

viaducs, ponts, passerelles et aqueducs de la voie ferrée Andelot - La Cluse (IA00141265)

Oeuvre(s) contenue(s) :

Auteur(s) du dossier : Laurent Poupard

Copyright(s) : (c) Région Bourgogne-Franche-Comté, Inventaire du patrimoine



Carte et schéma de localisation. Carte topographique, IGN, 2000, dalle F087_048, échelle 1:25 000. Scan 25, licence n° 2008/CISE/2968.

IVR43_20073900426NUDA

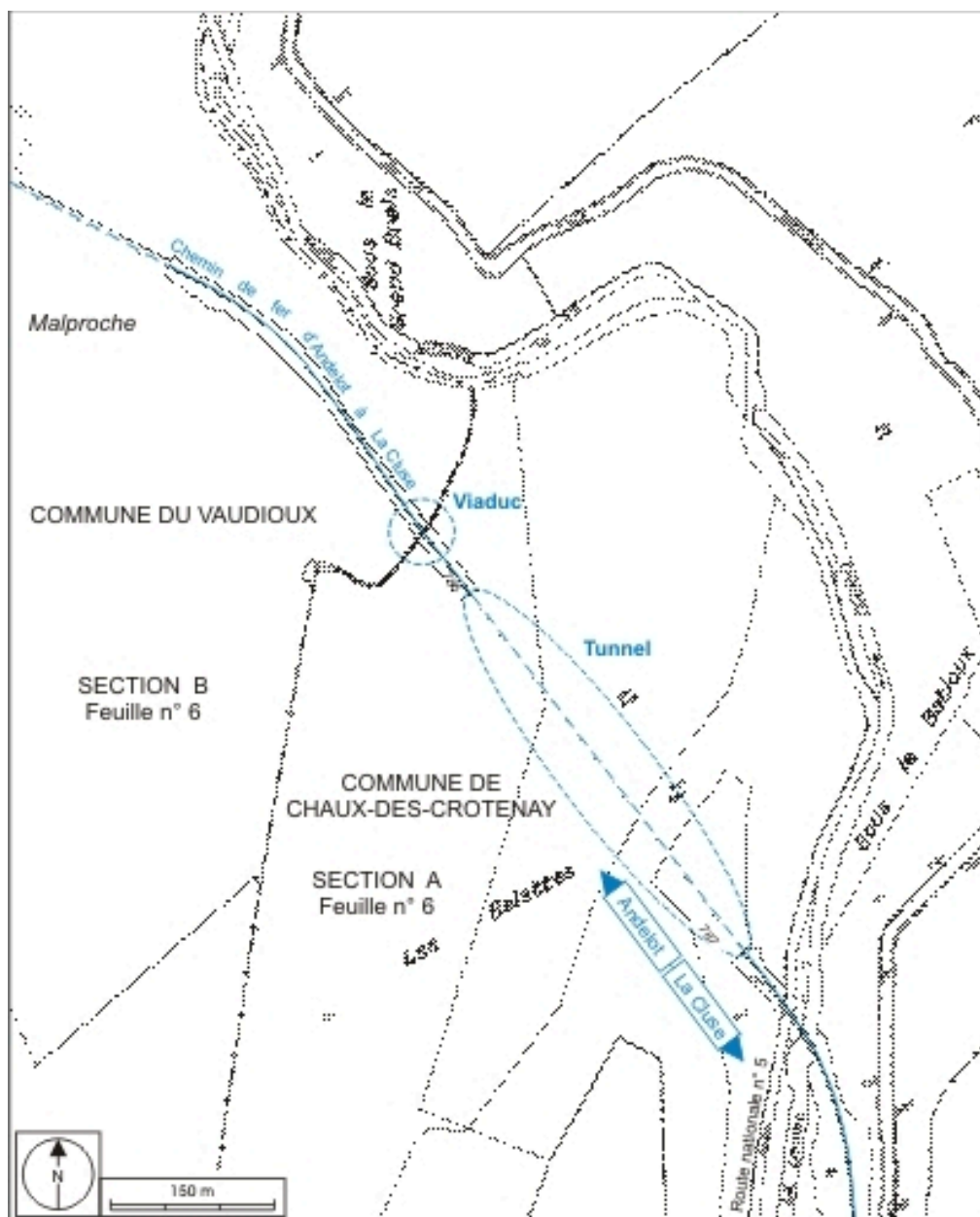
Auteur de l'illustration : André Céréza

Date de prise de vue : 2007

Technique de relevé : reprise de fond ; Échelle : 1/25 000

(c) Région Bourgogne-Franche-Comté, Inventaire du patrimoine ; SCAN 25 (c) IGN - 2008, Licence n° 2008CISE29-68

reproduction soumise à autorisation du titulaire des droits d'exploitation



Plan-masse et de situation. Montage d'extraits du plan cadastral, Chaux-des-Crotenay, 1985, section A (6e feuille, 1:2500), et Le Vaudioux, 1985, section B (6e feuille, 1:1250), réduit à l'échelle 1:5000.

IVR43_20073900212NUDA

Auteur de l'illustration : André Céréza

Date de prise de vue : 2007

Technique de relevé : reprise de fond ; Échelle : 1/5 000

(c) Région Bourgogne-Franche-Comté, Inventaire du patrimoine
reproduction soumise à autorisation du titulaire des droits d'exploitation



Vue d'ensemble depuis la voie, côté Andelot-en-Montagne.

IVR43_20053900176XA

Auteur de l'illustration : Yves Sancey

Date de prise de vue : 2005

(c) Région Bourgogne-Franche-Comté, Inventaire du patrimoine
reproduction soumise à autorisation du titulaire des droits d'exploitation



Viaduc : l'extrémité sud (vers La Cluse), côté vallée.

IVR43_20053900178X

Auteur de l'illustration : Yves Sancey

Date de prise de vue : 2005

(c) Région Bourgogne-Franche-Comté, Inventaire du patrimoine
reproduction soumise à autorisation du titulaire des droits d'exploitation



Viaduc : l'extrémité sud (vers La Cluse), côté rocher.

IVR43_20053900177X

Auteur de l'illustration : Yves Sancey

Date de prise de vue : 2005

(c) Région Bourgogne-Franche-Comté, Inventaire du patrimoine
reproduction soumise à autorisation du titulaire des droits d'exploitation



Viaduc : passerelle sous le tablier.

IVR43_20053900179X

Auteur de l'illustration : Yves Sancey

Date de prise de vue : 2005

(c) Région Bourgogne-Franche-Comté, Inventaire du patrimoine
reproduction soumise à autorisation du titulaire des droits d'exploitation



Viaduc : passerelle sous le tablier (vue désaxée à gauche).

IVR43_20053900184ZA

Auteur de l'illustration : Yves Sancey

Date de prise de vue : 2005

(c) Région Bourgogne-Franche-Comté, Inventaire du patrimoine
reproduction soumise à autorisation du titulaire des droits d'exploitation



Viaduc : appareil d'appui mobile à 5 galets de roulement.

IVR43_20053900182ZA

Auteur de l'illustration : Yves Sancey

Date de prise de vue : 2005

(c) Région Bourgogne-Franche-Comté, Inventaire du patrimoine
reproduction soumise à autorisation du titulaire des droits d'exploitation



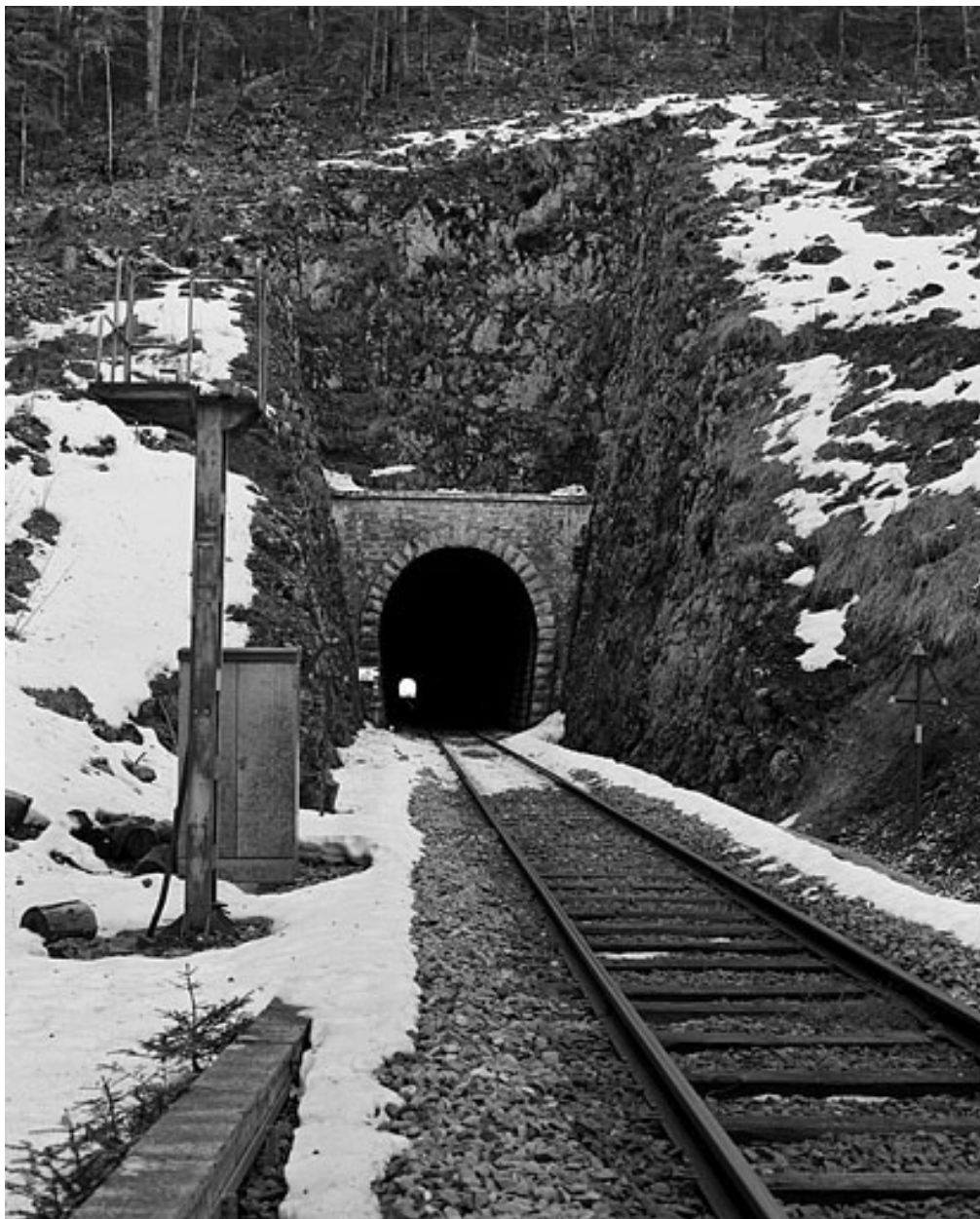
Viaduc : appareil de dilatation. Les extrémités des rails, amincies et guidées dans des coussinets, peuvent glisser l'une contre l'autre lorsque les travées métalliques se dilatent.

IVR43_20053900181X

Auteur de l'illustration : Yves Sancey

Date de prise de vue : 2005

(c) Région Bourgogne-Franche-Comté, Inventaire du patrimoine
reproduction soumise à autorisation du titulaire des droits d'exploitation



Tunnel : tête côté Andelot-en-Montagne, depuis la voie.

IVR43_20053900162X

Auteur de l'illustration : Yves Sancey

Date de prise de vue : 2005

(c) Région Bourgogne-Franche-Comté, Inventaire du patrimoine
reproduction soumise à autorisation du titulaire des droits d'exploitation



Tunnel : tête côté La Cluse, depuis la voie et le pont sur la R.N. 5.

IVR43_20053900194XA

Auteur de l'illustration : Yves Sancey

Date de prise de vue : 2005

(c) Région Bourgogne-Franche-Comté, Inventaire du patrimoine
reproduction soumise à autorisation du titulaire des droits d'exploitation