

Bourgogne, Yonne
Prégilbert
Crisenon
R.D. 309

abbaye de bénédictines devenue ferme, appelée aussi château de Crisenon

Références du dossier

Numéro de dossier : IA00002695
Date de l'enquête initiale : 1972
Date(s) de rédaction : 1974, 2012
Cadre de l'étude : inventaire topographique , enquête thématique régionale canaux de Bourgogne
Degré d'étude : étudié

Désignation

Dénomination : abbaye, ferme, château
Genre du destinataire : de bénédictines

Compléments de localisation

Milieu d'implantation : isolé
Références cadastrales :

Historique

Abbaye fondée vers 1030 par la comtesse Alix, fille du roi Robert. Construction des bâtiments en 1130, d'après Courtépée. Eglise reconstruite au 15e siècle après la guerre de Cent Ans. En 1791, l'abbaye est un des premiers bâtiment vendu comme bien national et adjudgé 86200 livres au seigneur de Trucy, M. de Masols ou Massol. Il n'y avait alors que 11 religieuses : elles avaient été plus de 100 au 12e siècle. les bâtiments sont profondément remaniés au 19e siècle. Le cadastre napoléonien daté de 1826 (Archives départementales de l'Yonne), témoigne d'un état ancien. L'eau bénéficiait d'importants aménagements : un bief de dérivation de la fontaine du Carrouge voisine alimentait des bassins, et un moulin. Il faut dire que l'eau de cette fontaine est toujours à 12°.

Période(s) principale(s) : 2e quart 12e siècle (détruit), 15e siècle (détruit), 19e siècle
Dates : 1130 (daté par travaux historiques)
Auteur(s) de l'oeuvre : maître d'oeuvre inconnu

Description

Éléments descriptifs

Matériau(x) du gros-oeuvre, mise en oeuvre et revêtement : calcaire ; enduit ; moellon
Matériau(x) de couverture : tuile plate
Étage(s) ou vaisseau(x) : 1 étage carré
Élévations extérieures : élévation à travées
Type(s) de couverture : toit à longs pans ; croupe

Statut, intérêt et protection

Statut de la propriété : propriété privée

Références documentaires

Bibliographie

- **Courtépée, Claude, Beguillet, Edmé. Description générale et particulière du Duché de Bourgogne. Avallon : Editions F.E.R.N., 1967 (3e ed.). 4 volumes.**
Courtépée, Claude, Beguillet, Edmé. *Description générale et particulière du Duché de Bourgogne*. Avallon : Editions F.E.R.N., 1967 (3e ed.). 4 volumes.
- **Archives départementales de l'Yonne. Vente de biens nationaux. http://archivesenligne.yonne-archives.fr/data/files/ad89.ligeo2/images/FRAD089_etat-des-fonds/FRAD089_INV_L_282-330.pdf**
Archives départementales de l'Yonne. **Vente de biens nationaux**. Disponible sur : http://archivesenligne.yonne-archives.fr/data/files/ad89.ligeo2/images/FRAD089_etat-des-fonds/FRAD089_INV_L_282-330.pdf
- **Abbaye de Crisenon. In Annuaire historique du département de l'Yonne. 1844. http://echo.auxerre.free.fr/dossier_telechargement/Annuaire_historique/Extraits/1844_Annuaire_historique_crisenon.pdf**
Abbaye de Crisenon. In *Annuaire historique du département de l'Yonne*. 1844.
Disponible sur : http://echo.auxerre.free.fr/dossier_telechargement/Annuaire_historique/Extraits/1844_Annuaire_historique_crisenon.pdf

Illustrations



Une des entrées.
Phot. non renseigné
IVR26_19728901161Z



Une des entrées.
Phot. non renseigné
IVR26_19728901160Z

Auteur(s) du dossier : Cécile Lestienne, Virginie Malherbe, Aurélie Lallement, Odile Cortet
Copyright(s) : (c) Région Bourgogne-Franche-Comté, Inventaire du patrimoine

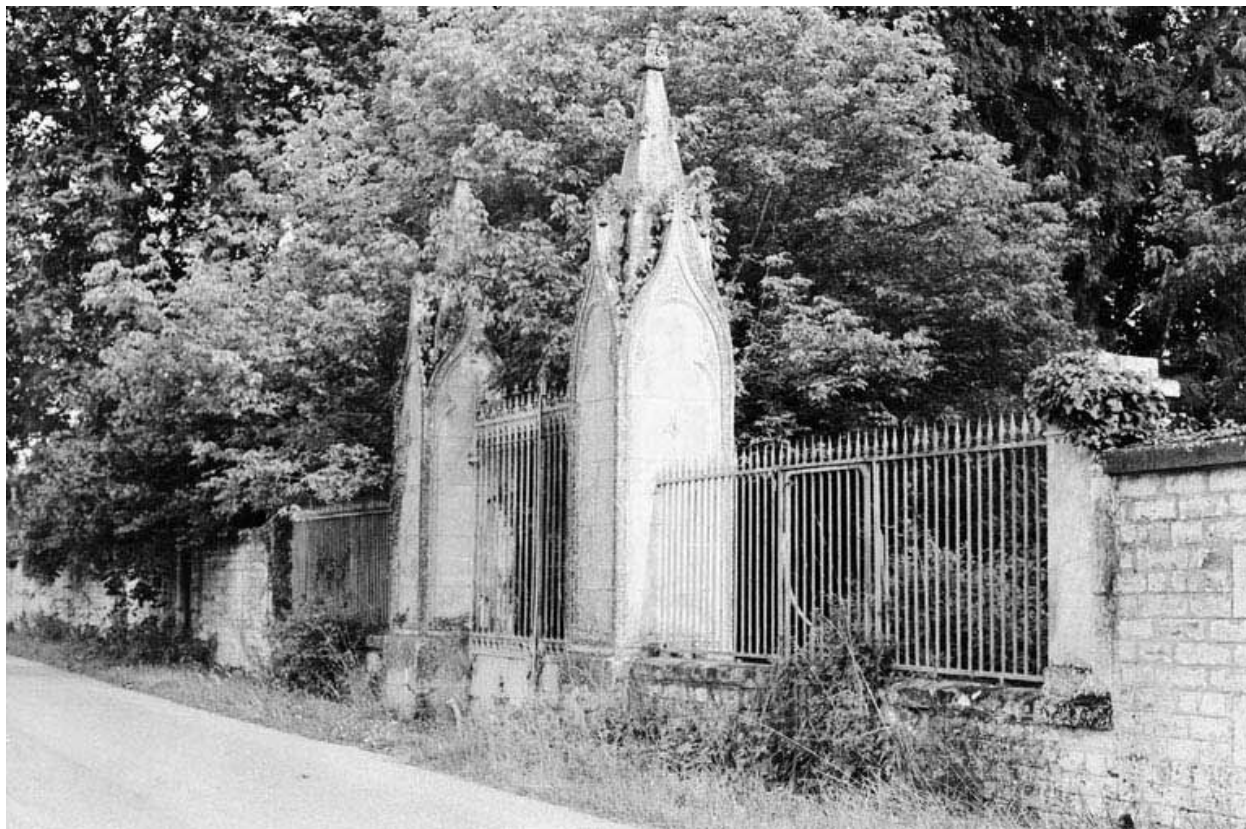


Une des entrées.

IVR26_19728901161Z

Auteur de l'illustration : non renseigné

(c) Région Bourgogne-Franche-Comté, Inventaire du patrimoine
reproduction soumise à autorisation du titulaire des droits d'exploitation



Une des entrées.

IVR26_19728901160Z

Auteur de l'illustration : non renseigné

(c) Région Bourgogne-Franche-Comté, Inventaire du patrimoine
reproduction soumise à autorisation du titulaire des droits d'exploitation