

Bourgogne, Yonne
Ancy-le-Franc
château

deux canons

Références du dossier

Numéro de dossier : IM89001470
Date de l'enquête initiale : 1995
Date(s) de rédaction : 1995
Cadre de l'étude : inventaire topographique
Degré d'étude : étudié

Désignation

Dénomination : canon

Compléments de localisation

Milieu d'implantation : en village
Emplacement dans l'édifice : étage, salle des gardes

Historique

Période(s) principale(s) : 1ère moitié 19e siècle
Auteur(s) de l'oeuvre : auteur inconnu

Description

Affuts modernes.

Éléments descriptifs

Catégorie(s) technique(s) : fonderie

Inscriptions & marques : armoiries (fondu)

Statut, intérêt et protection

Statut de la propriété : propriété privée

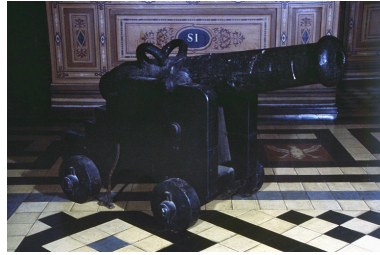
Liens web

- Dossier numérisé prochainement disponible : <https://patrimoine.bourgognefranche-comte.fr/gtrudov/IM89001470.pdf>

Illustrations



Vue postérieure d'un canon.
Phot. Jean-Luc Duthu
IVR26_19958900110ZA



Vue d'un canon, de trois-quarts.
Phot. Jean-Luc Duthu
IVR26_19958900108ZA

Dossiers liés

Édifice : château (IA89000350) Bourgogne, Yonne, Ancy-le-Franc

Auteur(s) du dossier : Brigitte Fromaget, Renaud Benoît-Cattin

Copyright(s) : (c) Région Bourgogne-Franche-Comté, Inventaire du patrimoine

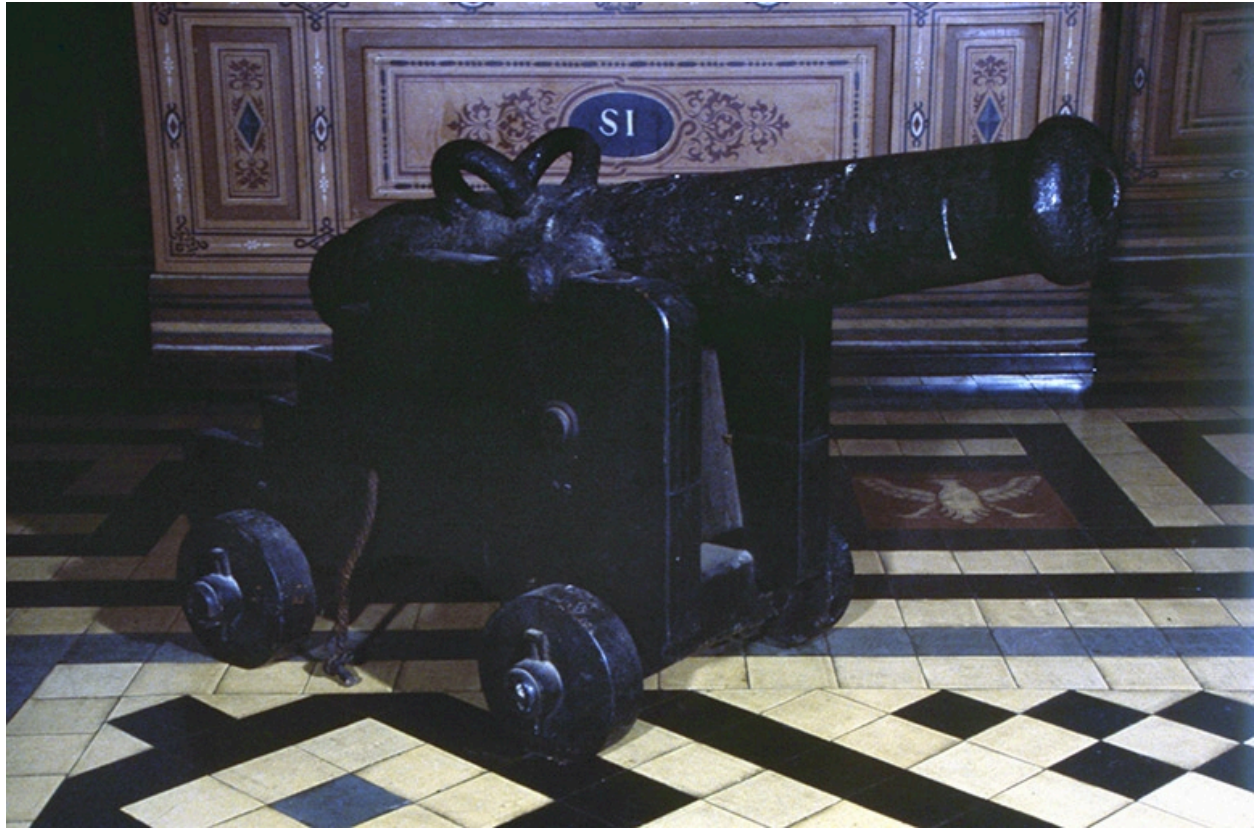


Vue postérieure d'un canon.

IVR26_19958900110ZA

Auteur de l'illustration : Jean-Luc Duthu

(c) Région Bourgogne-Franche-Comté, Inventaire du patrimoine
reproduction soumise à autorisation du titulaire des droits d'exploitation



Vue d'un canon, de trois-quarts.

IVR26_19958900108ZA

Auteur de l'illustration : Jean-Luc Duthu

(c) Région Bourgogne-Franche-Comté, Inventaire du patrimoine
reproduction soumise à autorisation du titulaire des droits d'exploitation