

Bourgogne, Côte-d'Or
Dijon
rue des Corroyeurs

bastion de Guise

Références du dossier

Numéro de dossier : IA21005964

Date de l'enquête initiale : 2025

Date(s) de rédaction : 2025

Cadre de l'étude : enquête thématique régionale fortifications royales et nationales en Bourgogne-Franche-Comté

Degré d'étude : étudié

Référence du dossier Monument Historique : PA00112250

Désignation

Dénomination : bastion

Appellation : bastion de Guise, boulevard de la porte d'Ouche, boulevard du Refuge, bastion d'Ouche

Parties constituantes non étudiées : ouvrage avancé

Compléments de localisation

Milieu d'implantation : en ville

Références cadastrales : 2025, CX, 365

Historique

Le royaume souhaitant renforcer ses places fortes bourguignonnes, Claude de Guise, gouverneur de la Bourgogne, avertit en 1546 la population de la future construction d'un boulevard au faubourg d'Ouche. Il a pour but de contrôler la porte de la ville d'Ouche et il sera financé grâce aux 12 000 livres prélevées par le roi. Les plans du bastion sont réalisés par Jérôme Bellarmato, assisté de Damien Castellan, également Italien, contrôleur général des réparations du duché, et par Nicolas du Four, maître charpentier du roi en Bourgogne. Pour établir ce nouvel édifice, on fait démolir la courtine allant de la tour Fondoire à la porterie d'Ouche, une palissade en bois étant érigée le temps des travaux. La construction du bastion confiée à Nicolas du Four débute au printemps 1547. Le chantier semble achevé en 1548, pour la visite de la ville par le roi Henri II. Une échauquette se dressait à la pointe de l'ouvrage selon le plan de Jean Boisseau de 1647, qui pourrait être la guette (élevée en 1567) mentionnée dans un article de Jean Richard. Un corps de garde et des casemates sont également aménagés. Par sa forme et de sa distance avec les autres bastions de l'enceinte, celui d'Ouche n'est pas flanqué ; pour y remédier et améliorer la protection du faubourg, un autre ouvrage fortifié est projeté. Les plans en sont dressés par le géomètre Evrard Bredin vers 1589. Un impôt prélevé sur les habitants du faubourg permet la réalisation de sa contregarde. L'annexion de la province comtoise en 1678 rend la place de Dijon et ses fortifications inutiles. A l'instar d'autres comme à Beaune ou encore Chalon, le bastion est transformé au cours du 18e siècle en lieu de promenade, planté d'arbres. A partir de 1785, l'espace comprenant la contregarde est nivelé puis occupé par des vignes, une partie par un cimetière (supprimé en 1840) puis par les abattoirs de la ville dont la création est décidée le 14 novembre 1850 par délibération municipale. L'installation de la gare au milieu du 19e siècle conserve l'édifice, servant de socle aux voies ferrées. Dernier vestige des fortifications de Bellarmato, il est protégé au titre des Monuments historiques le 21 décembre 1944.

Période(s) principale(s) : 2e quart 16e siècle ()

Dates : 1547 (daté par source)

Auteur(s) de l'oeuvre : Girolamo Bellarmato (ingénieur militaire, attribution par source), Evrard Bredin (ingénieur, attribution par source), Nicolas Du Four (maître charpentier, attribution par source)

Description

Construit dans le prolongement du rempart de Tivoli, le bastion a des murs entièrement revêtus en pierre de taille calcaire. Le talus de terre aménagé pour sa construction est visible sa gorge (montée de Guise). Un cordon semi-circulaire serpente le long du mur à mi-hauteur. Un écu royal à fleur de lys, aujourd'hui disparu, ornait l'angle du bastion (rue Charles Vêques). Une poterne sur la face est présente donnant accès à une galerie voûtée obstruée, une seconde sur le flanc (flanc) est murée.

Éléments descriptifs

Matériau(x) du gros-oeuvre, mise en oeuvre et revêtement : calcaire, pierre de taille

Matériau(x) de couverture : terre en couverture

Plan : système bastionné

Couvrements :

Type(s) de couverture : terrasse

Statut, intérêt et protection

Protections : inscrit MH, 1944/12/21

Bastion de Guise : inscription par arrêté du 21 décembre 1944.

Statut de la propriété : propriété de la commune

Références documentaires

Documents d'archive

- **Médiathèque du patrimoine et de la photographie, Charenton-le-Pont. 21231 3 001 : Bastion de Guise.**
Médiathèque du patrimoine et de la photographie, Charenton-le-Pont. 21231 3 001 : *Bastion de Guise*.
Médiathèque du patrimoine et de la photographie, Charenton-le-Pont : 21231 3 001

Documents figurés

- **Bastion de Guise surplombant le bief de l'Ouche. 1944.**
Bastion de Guise surplombant le bief de l'Ouche. Photographie, s.n. 1944.
Bibliothèque municipale, Dijon : PHO 2 / 3372
- **Fortifications du Bastion de Guise. 1969.**
Fortifications du Bastion de Guise. Photographie, s.n. 1969. Ed. Le Bien public.
Bibliothèque municipale, Dijon : PHO 2 / 3374
- **Bastion de Guise. 1971.**
Bastion de Guise. Photographie, s.n. 1971.
Bibliothèque municipale, Dijon : PHO 2 / 3375

Bibliographie

- **Richard, Jean. Histoire topographique de Dijon. 1944.**
Richard, Jean. *Histoire topographique de Dijon*. Dijon : monographie imprimée. 1944.
Archives départementales de la Côte-d'Or, Dijon : BR 1/209

Illustrations



Bastion de Guise surplombant
le bief de l'Ouche. 1944.
Autr. auteur inconnu
IVR26_20252100020NUC1A



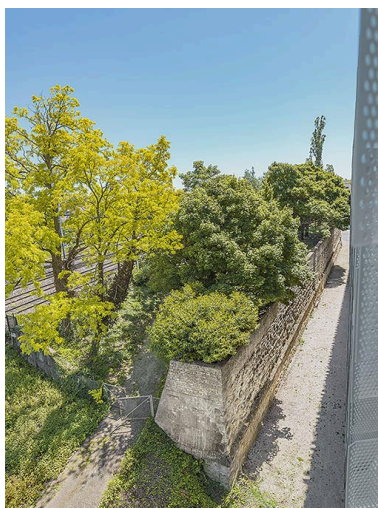
Fortifications du
Bastion de Guise. 1969.
Autr. auteur inconnu
IVR26_20252100022NUC1A



Bastion de Guise. 1971.
Autr. auteur inconnu
IVR26_20252100023NUC2A



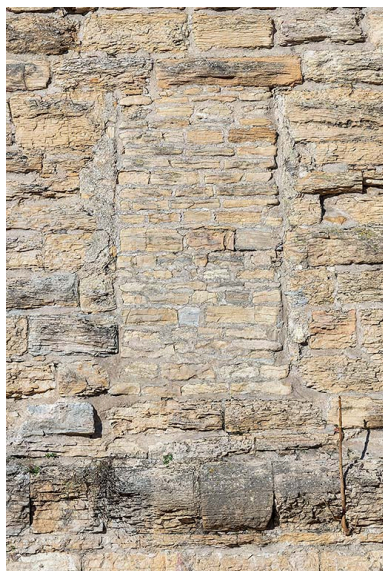
Vue d'ensemble.
Phot. Thierry Kuntz
IVR26_20252100085NUC4A



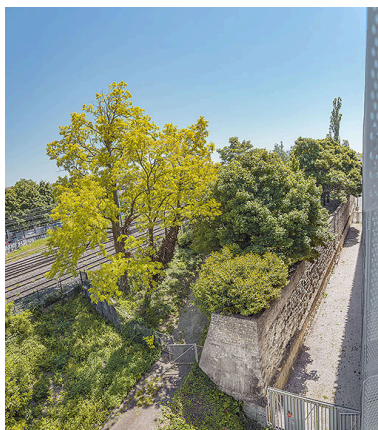
La face du bastion.
Phot. Thierry Kuntz
IVR26_20252100088NUC4A



Galerie de la poterne (face).
Phot. Thierry Kuntz
IVR26_20252100033NUC4A



Poterne murée (flanc).
Phot. Thierry Kuntz
IVR26_20252100353NUC4A



Le talus du bastion,
socle des voies ferrées.
Phot. Thierry Kuntz
IVR26_20252100086NUC4A

Dossiers liés

Est partie constituante de : fortification d'agglomération de Dijon (IA21005963) Bourgogne, Côte-d'Or, Dijon

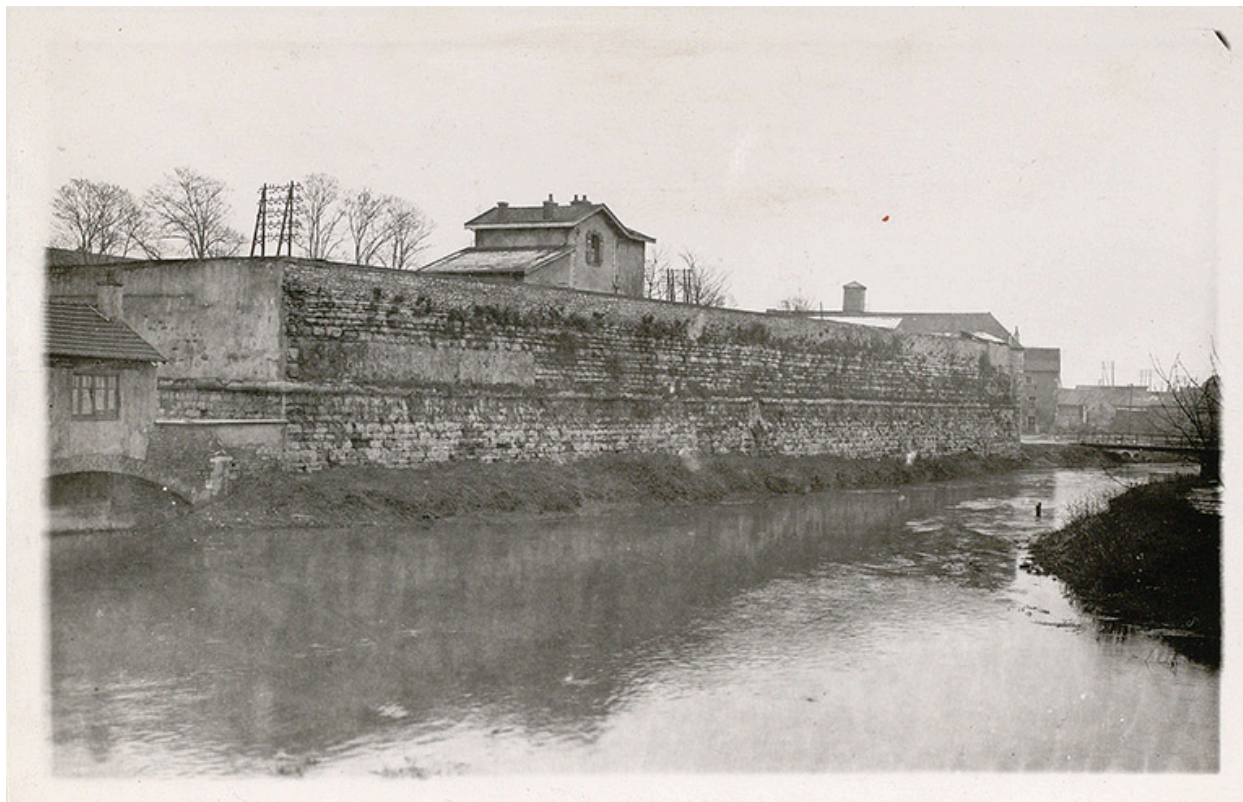
Dossiers de synthèse :

fortifications royales et nationales en Bourgogne-Franche-Comté (aire d'étude) (IA00141464)

Oeuvre(s) contenue(s) :

Auteur(s) du dossier : Guillaume Gézolme

Copyright(s) : (c) Région Bourgogne-Franche-Comté, Inventaire du patrimoine



Bastion de Guise surplombant le bief de l'Ouche. 1944.

Référence du document reproduit :

- **Bastion de Guise surplombant le bief de l'Ouche. 1944.**
Bastion de Guise surplombant le bief de l'Ouche. Photographie, s.n. 1944.
Bibliothèque municipale, Dijon : PHO 2 / 3372

IVR26_20252100020NUC1A

Auteur du document reproduit : auteur inconnu

Date de prise de vue : 2025

(c) Bibliothèque municipale, Dijon

reproduction soumise à autorisation du titulaire des droits d'exploitation



Fortifications du Bastion de Guise. 1969.

Référence du document reproduit :

- **Fortifications du Bastion de Guise. 1969.**
Fortifications du Bastion de Guise. Photographie, s.n. 1969. Ed. Le Bien public.
Bibliothèque municipale, Dijon : PHO 2 / 3374

IVR26_20252100022NUC1A

Auteur du document reproduit : auteur inconnu

Date de prise de vue : 2025

(c) Bibliothèque municipale, Dijon

reproduction soumise à autorisation du titulaire des droits d'exploitation



Bastion de Guise. 1971.

Référence du document reproduit :

- **Bastion de Guise. 1971.**
Bastion de Guise. Photographie, s.n. 1971.
Bibliothèque municipale, Dijon : PHO 2 / 3375

IVR26_20252100023NUC2A

Auteur du document reproduit : auteur inconnu

Date de prise de vue : 2025

(c) Bibliothèque municipale, Dijon

reproduction soumise à autorisation du titulaire des droits d'exploitation



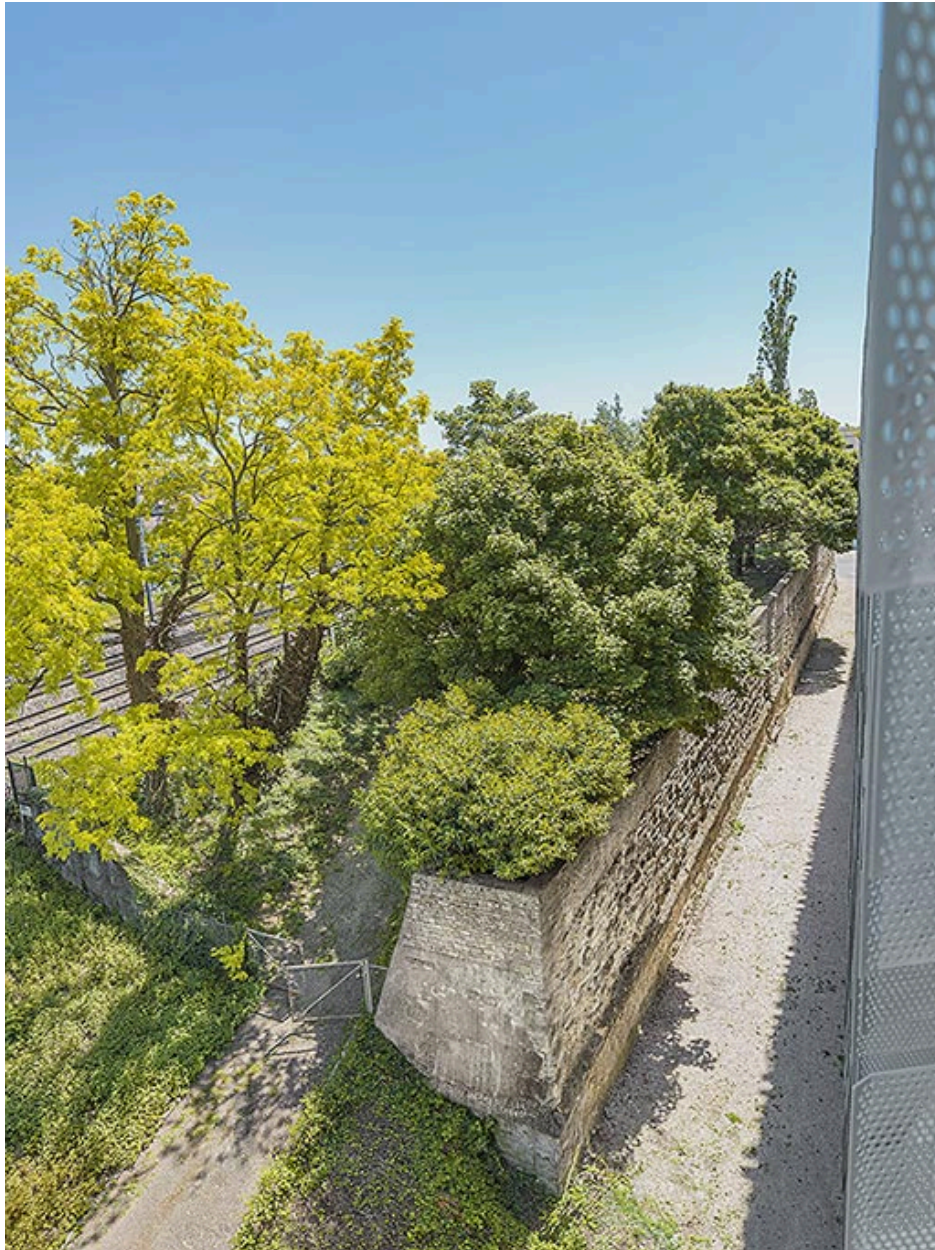
Vue d'ensemble.

IVR26_20252100085NUC4A

Auteur de l'illustration : Thierry Kuntz

Date de prise de vue : 2025

(c) Région Bourgogne-Franche-Comté, Inventaire du patrimoine
reproduction soumise à autorisation du titulaire des droits d'exploitation



La face du bastion.

IVR26_20252100088NUC4A

Auteur de l'illustration : Thierry Kuntz

Date de prise de vue : 2025

(c) Région Bourgogne-Franche-Comté, Inventaire du patrimoine
reproduction soumise à autorisation du titulaire des droits d'exploitation



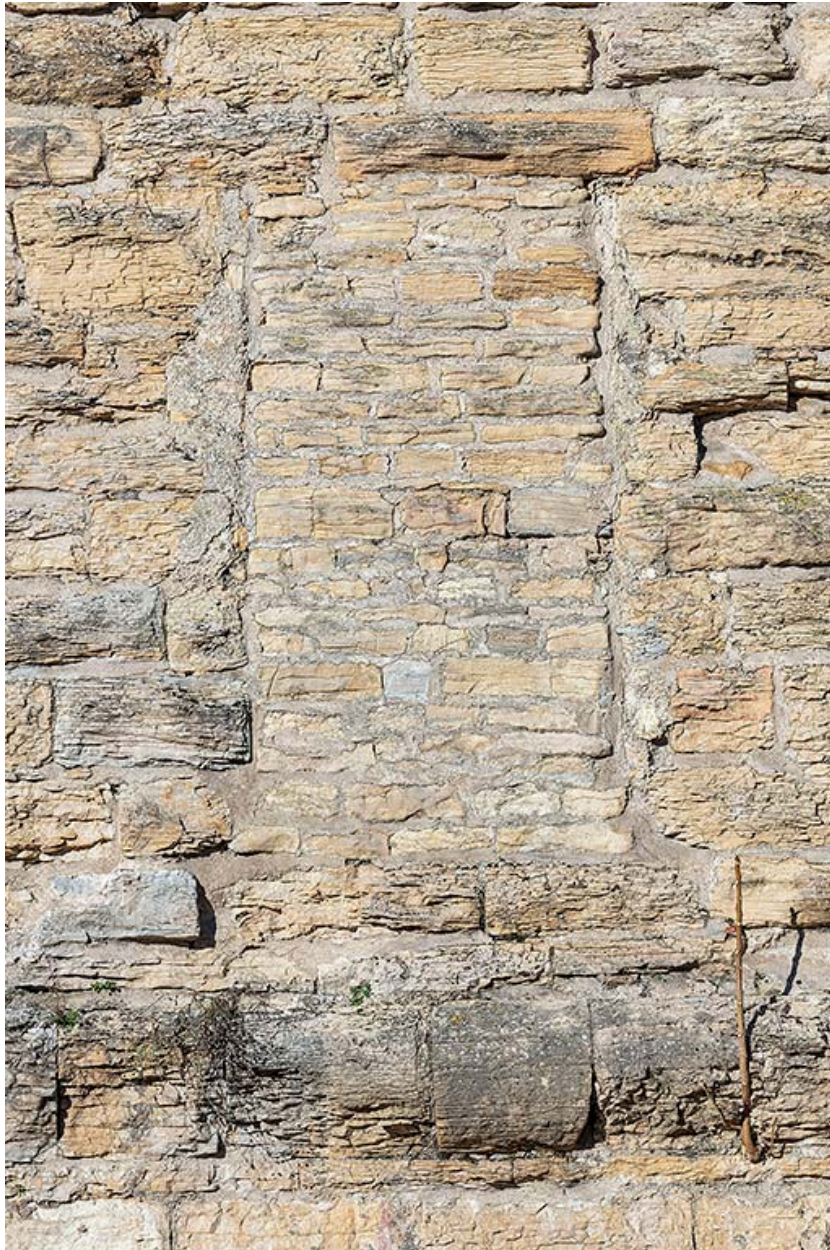
Galerie de la poterne (face).

IVR26_20252100033NUC4A

Auteur de l'illustration : Thierry Kuntz

Date de prise de vue : 2025

(c) Région Bourgogne-Franche-Comté, Inventaire du patrimoine
reproduction soumise à autorisation du titulaire des droits d'exploitation



Poterne murée (flanc).

IVR26_20252100353NUC4A

Auteur de l'illustration : Thierry Kuntz

Date de prise de vue : 2025

(c) Région Bourgogne-Franche-Comté, Inventaire du patrimoine
reproduction soumise à autorisation du titulaire des droits d'exploitation



Le talus du bastion, socle des voies ferrées.

IVR26_20252100086NUC4A

Auteur de l'illustration : Thierry Kuntz

Date de prise de vue : 2025

(c) Région Bourgogne-Franche-Comté, Inventaire du patrimoine
reproduction soumise à autorisation du titulaire des droits d'exploitation