

Bourgogne, Côte-d'Or
Santenay
église paroissiale Notre-Dame-du-Rosaire

calice

Références du dossier

Numéro de dossier : IM21002558
Date de l'enquête initiale : 1979
Date(s) de rédaction : 1992
Cadre de l'étude : inventaire topographique
Degré d'étude : étudié

Désignation

Dénomination : calice

Compléments de localisation

Milieu d'implantation : en village
Emplacement dans l'édifice : en dépôt au presbytère

Historique

Réalisé entre 1637 et 1638.
Période(s) principale(s) : 2e quart 17e siècle
Auteur(s) de l'oeuvre : Nicolas Loir (orfèvre)
Lieu d'exécution : Paris

Description

Pied, noeud et coupe vissés entre eux ; fausse coupe emboîtante ; têtes d'anges rapportées

Éléments descriptifs

Catégorie(s) technique(s) : orfèvrerie

Représentations :

ornementation ; ornement à forme végétale
figures bibliques ; ange
symbole christique ; épine, fouet, roseau, sabre ; Les instruments de la Passion, Sainte Face, couronne

Inscriptions & marques : lettre-date, poinçon de maître (illisible), poinçon de maître (partiellement illisible), petite recense départements 1797, poinçon

Statut, intérêt et protection

Protections : classé au titre objet, 1983/03/29
Statut de la propriété : propriété publique

Liens web

- Voir le dossier initial numérisé : <https://patrimoine.bourgognefranche-comte.fr/gtrudov/IM21002558.pdf>

Illustrations



Vue d'ensemble du calice.
Phot. Jean-Luc Duthu
IVR26_19792100734X



Détail de la fausse-coupe.
Phot. Jean-Luc Duthu
IVR26_19792100742X



Détail de la fausse-coupe.
Phot. Jean-Luc Duthu
IVR26_19792100743X



Détail de la fausse-coupe.
Phot. Jean-Luc Duthu
IVR26_19792100744X



Détail du noeud.
Phot. Jean-Luc Duthu
IVR26_19792100741X



Détail du pied.
Phot. Jean-Luc Duthu
IVR26_19792100735X



Détail du pied.
Phot. Jean-Luc Duthu
IVR26_19792100737X



Détail du pied.
Phot. Jean-Luc Duthu
IVR26_19792100738X



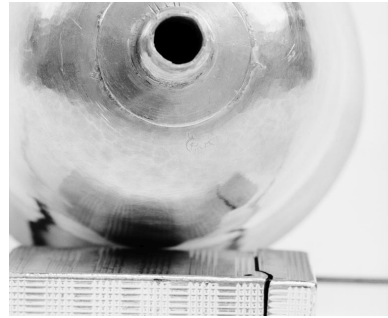
Détail du pied.
Phot. Jean-Luc Duthu
IVR26_19792100739X



Détail du pied.
Phot. Jean-Luc Duthu
IVR26_19792100740X



Détail du pied (revers).
Phot. Jean-Luc Duthu
IVR26_19792100736X



Détail du poinçon sur la coupe.
Phot. Jean-Luc Duthu
IVR26_19792100747X



Détail des poinçons
sur la fausse-coupe.
Phot. Jean-Luc Duthu
IVR26_19792100748X

Dossiers liés

Édifice : église paroissiale Notre-Dame-du-Rosaire (IA00061482) Bourgogne, Côte-d'Or, Santenay
Oeuvre(s) partie(s) constituante(s) étudiée(s) : patène (IM21002559) Bourgogne, Côte-d'Or, Santenay

Auteur(s) du dossier : Laurent Laroche, Elisabeth Réveillon

Copyright(s) : (c) Région Bourgogne-Franche-Comté, Inventaire du patrimoine



Vue d'ensemble du calice.

IVR26_19792100734X

Auteur de l'illustration : Jean-Luc Duthu

(c) Région Bourgogne-Franche-Comté, Inventaire du patrimoine
reproduction soumise à autorisation du titulaire des droits d'exploitation



Détail de la fausse-coupe.

IVR26_19792100742X

Auteur de l'illustration : Jean-Luc Duthu

(c) Région Bourgogne-Franche-Comté, Inventaire du patrimoine
reproduction soumise à autorisation du titulaire des droits d'exploitation



Détail de la fausse-coupe.

IVR26_19792100743X

Auteur de l'illustration : Jean-Luc Duthu

(c) Région Bourgogne-Franche-Comté, Inventaire du patrimoine
reproduction soumise à autorisation du titulaire des droits d'exploitation



Détail de la fausse-coupe.

IVR26_19792100744X

Auteur de l'illustration : Jean-Luc Duthu

(c) Région Bourgogne-Franche-Comté, Inventaire du patrimoine
reproduction soumise à autorisation du titulaire des droits d'exploitation



Détail du noeud.

IVR26_19792100741X

Auteur de l'illustration : Jean-Luc Duthu

(c) Région Bourgogne-Franche-Comté, Inventaire du patrimoine
reproduction soumise à autorisation du titulaire des droits d'exploitation



Détail du pied.

IVR26_19792100735X

Auteur de l'illustration : Jean-Luc Duthu

(c) Région Bourgogne-Franche-Comté, Inventaire du patrimoine
reproduction soumise à autorisation du titulaire des droits d'exploitation



Détail du pied.

IVR26_19792100737X

Auteur de l'illustration : Jean-Luc Duthu

(c) Région Bourgogne-Franche-Comté, Inventaire du patrimoine
reproduction soumise à autorisation du titulaire des droits d'exploitation



Détail du pied.

IVR26_19792100738X

Auteur de l'illustration : Jean-Luc Duthu

(c) Région Bourgogne-Franche-Comté, Inventaire du patrimoine
reproduction soumise à autorisation du titulaire des droits d'exploitation



Détail du pied.

IVR26_19792100739X

Auteur de l'illustration : Jean-Luc Duthu

(c) Région Bourgogne-Franche-Comté, Inventaire du patrimoine
reproduction soumise à autorisation du titulaire des droits d'exploitation



Détail du pied.

IVR26_19792100740X

Auteur de l'illustration : Jean-Luc Duthu

(c) Région Bourgogne-Franche-Comté, Inventaire du patrimoine
reproduction soumise à autorisation du titulaire des droits d'exploitation

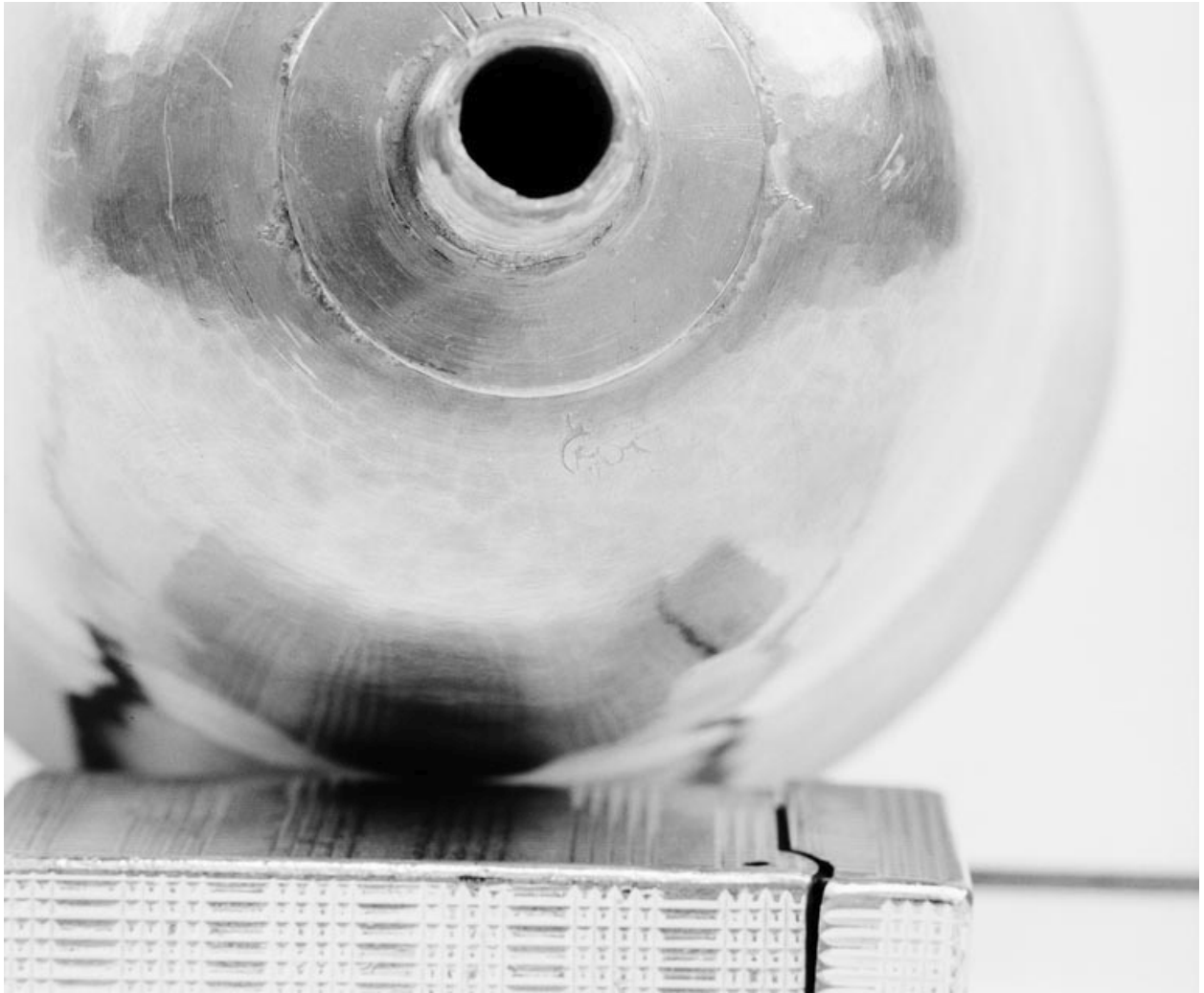


Détail du pied (revers).

IVR26_19792100736X

Auteur de l'illustration : Jean-Luc Duthu

(c) Région Bourgogne-Franche-Comté, Inventaire du patrimoine
reproduction soumise à autorisation du titulaire des droits d'exploitation



Détail du poinçon sur la coupe.

IVR26_19792100747X

Auteur de l'illustration : Jean-Luc Duthu

(c) Région Bourgogne-Franche-Comté, Inventaire du patrimoine
reproduction soumise à autorisation du titulaire des droits d'exploitation



Détail des poinçons sur la fausse-coupe.

IVR26_19792100748X

Auteur de l'illustration : Jean-Luc Duthu

(c) Région Bourgogne-Franche-Comté, Inventaire du patrimoine
reproduction soumise à autorisation du titulaire des droits d'exploitation