

Franche-Comté, Doubs
Grand'Combe-Châteleu
Cornabey

ferme

Références du dossier

Numéro de dossier : IA00013889
Date de l'enquête initiale : 1974
Date(s) de rédaction : 1978
Cadre de l'étude : inventaire topographique
Degré d'étude : étudié

Désignation

Dénomination : ferme

Compléments de localisation

Milieu d'implantation : isolé
Références cadastrales : 1962, B5, 512

Historique

Construction 17e ou 18e siècle ; transformations en 1912, 1913
Période(s) principale(s) : 17e siècle, 18e siècle (?), 1er quart 20e siècle

Description

Éléments descriptifs

Matériau(x) du gros-oeuvre, mise en oeuvre et revêtement : bois ; calcaire, moellon ; enduit partiel
Matériau(x) de couverture : tuile mécanique
Étage(s) ou vaisseau(x) : sous-sol, 1 étage carré
Type(s) de couverture : toit à longs pans ; pignon couvert
Escaliers : escalier dans-oeuvre ; escalier droit

Typologies et état de conservation

Typologies : ferme à tué simple ; grange haute

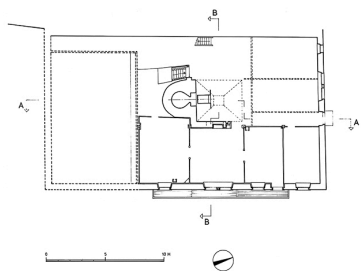
Statut, intérêt et protection

Statut de la propriété : propriété privée

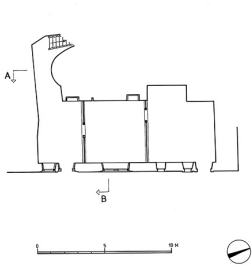
Liens web

- Voir le dossier initial numérisé : <https://patrimoine.bourgognefranche-comte.fr/gtrudov/IA00013889/index.htm>

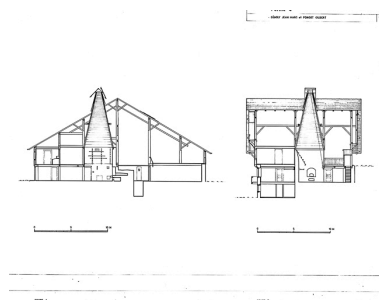
Illustrations



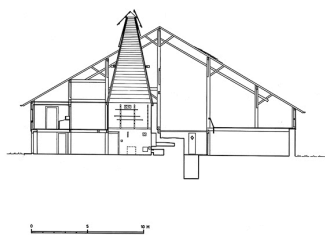
Plan au sol.
Phot. Yves Sancey
IVR43_19772500289V



Plan de la cave.
Phot. Yves Sancey
IVR43_19772500294V



Coupes.
Phot. Yves Sancey
IVR43_19772500290V



Coupe transversale.
Phot. Yves Sancey
IVR43_19772500291V



Coupe.
Phot. Yves Sancey
IVR43_19772500292V



Vue d'ensemble avec la
chapelle des Ermites.
Phot. Yves Sancey
IVR43_19752501067V



Façade antérieure.
Phot. Yves Sancey
IVR43_19952500013ZA



Façade antérieure vue
de trois-quarts gauche.
Phot. Yves Sancey
IVR43_19742500797Z



Extérieur : façades
antérieure et latérale droite.
Phot. Yves Sancey
IVR43_19772500314X



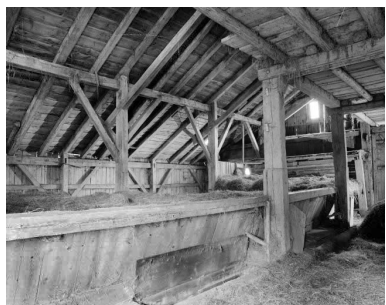
Extérieur : façades
postérieure et latérale droite.
Phot. Yves Sancey
IVR43_19772500315X



Intérieur : le "poêle".
Phot. Yves Sancey
IVR43_19772500316X



Intérieur : chambre droite
au rez-de-chaussée.
Phot. Yves Sancey
IVR43_19772500317X



Charpente vue de l'aire de roulage.
Phot. Yves Sancey
IVR43_19772500318X



Charpente et lambrequine
antérieure à surplomb cintré.
Phot. Yves Sancey
IVR43_19772500319X



Charpente et tué.
Phot. Yves Sancey
IVR43_19772500320X

Dossiers liés

Dossiers de synthèse :

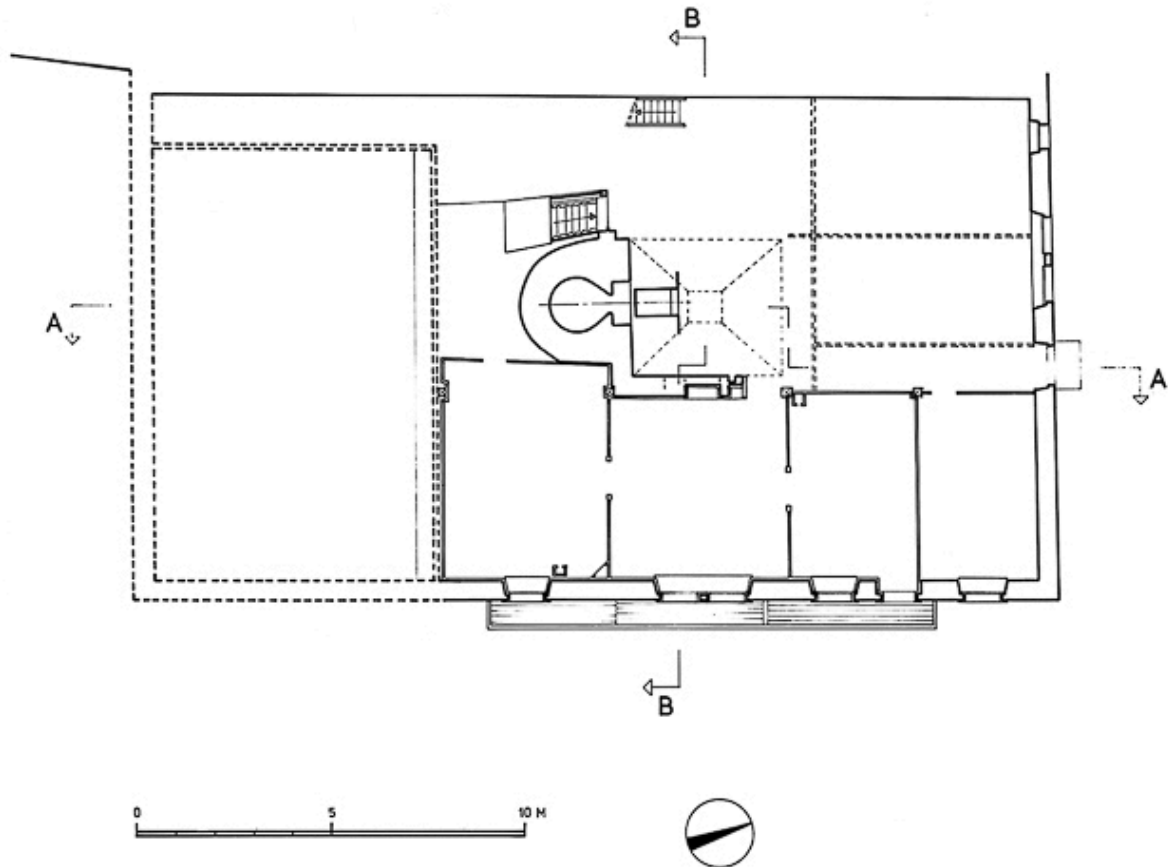
fermes (IA00013900)

fermes (IA00013877) Franche-Comté, Doubs, Grand'Combe-Châteleu

Oeuvre(s) contenue(s) :

Auteur(s) du dossier : Gilbert Poinot

Copyright(s) : (c) Région Bourgogne-Franche-Comté, Inventaire du patrimoine



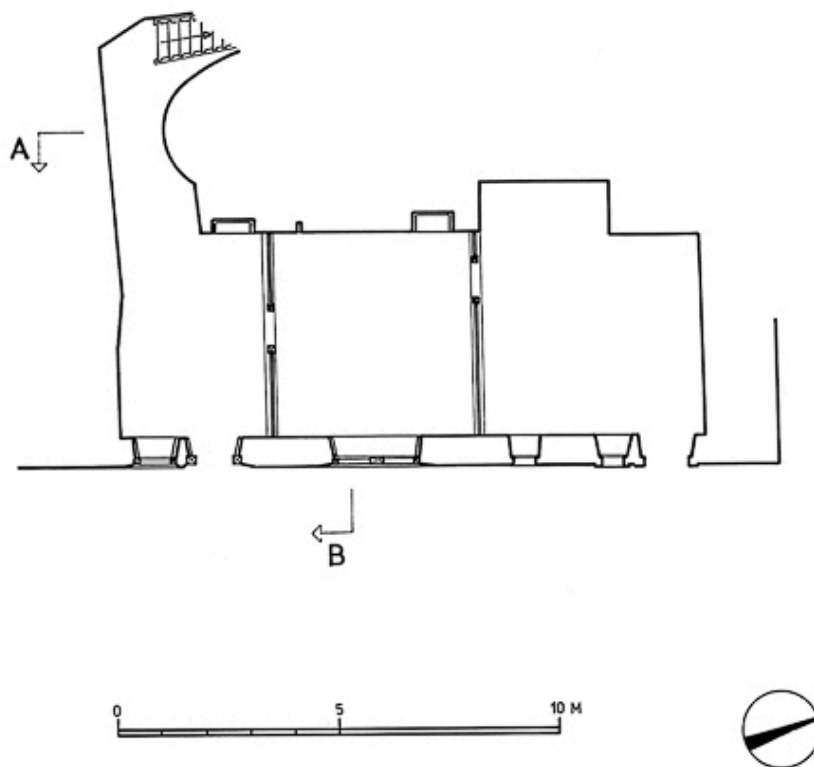
Plan au sol.

IVR43_19772500289V

Auteur de l'illustration : Yves Sancey

Date de prise de vue : 1977

(c) Région Bourgogne-Franche-Comté, Inventaire du patrimoine
reproduction soumise à autorisation du titulaire des droits d'exploitation



Plan de la cave.

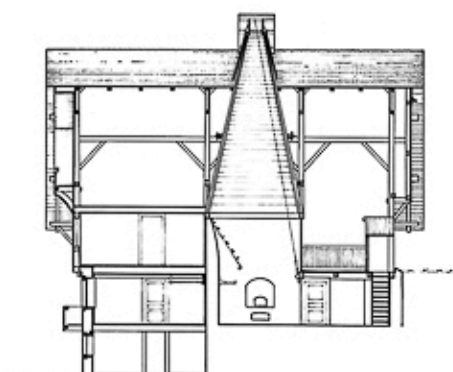
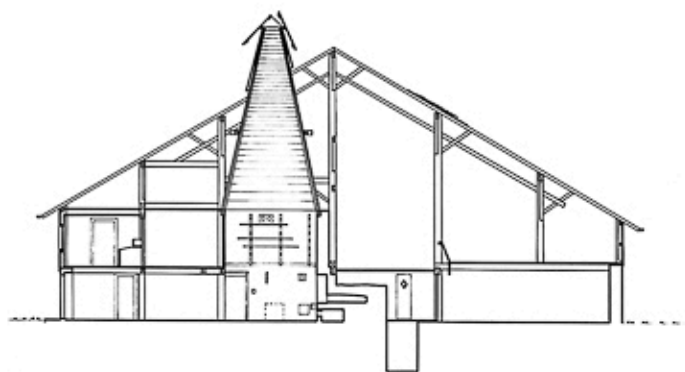
IVR43_19772500294V

Auteur de l'illustration : Yves Sancey

Date de prise de vue : 1977

(c) Région Bourgogne-Franche-Comté, Inventaire du patrimoine
reproduction soumise à autorisation du titulaire des droits d'exploitation

ÉDILITÉ JEAN MARC ET FONSOT GILBERT 9-8-07



0 5 10 M

0 5 10 M

COUPE A

COUPE B

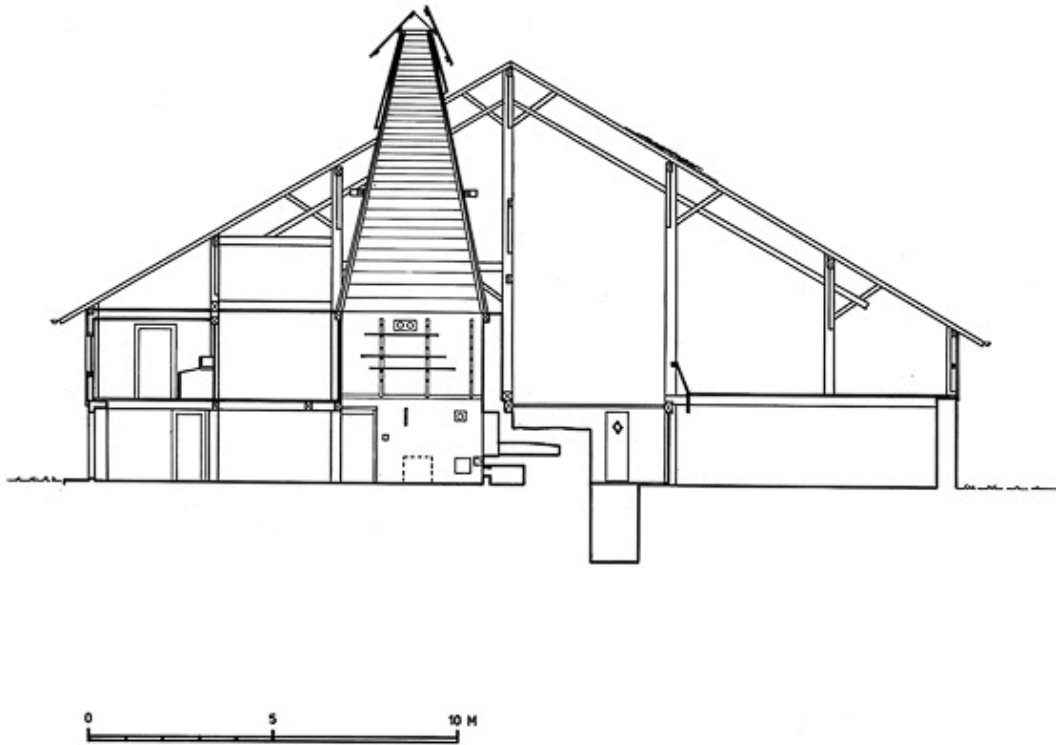
Coupes.

IVR43_19772500290V

Auteur de l'illustration : Yves Sancey

Date de prise de vue : 1977

(c) Région Bourgogne-Franche-Comté, Inventaire du patrimoine
reproduction soumise à autorisation du titulaire des droits d'exploitation



Coupe transversale.

IVR43_19772500291V

Auteur de l'illustration : Yves Sancey

Date de prise de vue : 1977

(c) Région Bourgogne-Franche-Comté, Inventaire du patrimoine
reproduction soumise à autorisation du titulaire des droits d'exploitation



Coupe.

IVR43_19772500292V

Auteur de l'illustration : Yves Sancey

Date de prise de vue : 1977

(c) Région Bourgogne-Franche-Comté, Inventaire du patrimoine
reproduction soumise à autorisation du titulaire des droits d'exploitation



Vue d'ensemble avec la chapelle des Ermites.

IVR43_19752501067V

Auteur de l'illustration : Yves Sancey

Date de prise de vue : 1975

(c) Région Bourgogne-Franche-Comté, Inventaire du patrimoine
reproduction soumise à autorisation du titulaire des droits d'exploitation



Façade antérieure.

IVR43_19952500013ZA

Auteur de l'illustration : Yves Sancey

Date de prise de vue : 1995

(c) Région Bourgogne-Franche-Comté, Inventaire du patrimoine
reproduction soumise à autorisation du titulaire des droits d'exploitation



Façade antérieure vue de trois-quarts gauche.

IVR43_19742500797Z

Auteur de l'illustration : Yves Sancey

Date de prise de vue : 1975

(c) Région Bourgogne-Franche-Comté, Inventaire du patrimoine
reproduction soumise à autorisation du titulaire des droits d'exploitation



Extérieur : façades antérieure et latérale droite.

IVR43_19772500314X

Auteur de l'illustration : Yves Sancey

Date de prise de vue : 1977

(c) Région Bourgogne-Franche-Comté, Inventaire du patrimoine
reproduction soumise à autorisation du titulaire des droits d'exploitation



Extérieur : façades postérieure et latérale droite.

IVR43_19772500315X

Auteur de l'illustration : Yves Sancey

Date de prise de vue : 1977

(c) Région Bourgogne-Franche-Comté, Inventaire du patrimoine
reproduction soumise à autorisation du titulaire des droits d'exploitation



Intérieur : le "poêle".

IVR43_19772500316X

Auteur de l'illustration : Yves Sancey

Date de prise de vue : 1977

(c) Région Bourgogne-Franche-Comté, Inventaire du patrimoine
reproduction soumise à autorisation du titulaire des droits d'exploitation



Intérieur : chambre droite au rez-de-chaussée.

IVR43_19772500317X

Auteur de l'illustration : Yves Sancey

Date de prise de vue : 1977

(c) Région Bourgogne-Franche-Comté, Inventaire du patrimoine
reproduction soumise à autorisation du titulaire des droits d'exploitation



Charpente vue de l'aire de roulage.

IVR43_19772500318X

Auteur de l'illustration : Yves Sancey

Date de prise de vue : 1977

(c) Région Bourgogne-Franche-Comté, Inventaire du patrimoine
reproduction soumise à autorisation du titulaire des droits d'exploitation



Charpente et lambreques antérieure à surplomb cintré.

IVR43_19772500319X

Auteur de l'illustration : Yves Sancey

Date de prise de vue : 1977

(c) Région Bourgogne-Franche-Comté, Inventaire du patrimoine
reproduction soumise à autorisation du titulaire des droits d'exploitation



Charpente et tué.

IVR43_19772500320X

Auteur de l'illustration : Yves Sancey

Date de prise de vue : 1977

(c) Région Bourgogne-Franche-Comté, Inventaire du patrimoine
reproduction soumise à autorisation du titulaire des droits d'exploitation