

Franche-Comté, Jura  
Tancua  
la Côte, Côte de Bandu

## **3 tunnels dits souterrains du Grépillon, du Chalet et de Tancua (voie ferrée Andelot - La Cluse)**

### **Références du dossier**

Numéro de dossier : IA39001148

Date de l'enquête initiale : 2004

Date(s) de rédaction : 2006

Cadre de l'étude : enquête thématique régionale la voie ferrée Andelot - La Cluse, inventaire topographique

Degré d'étude : étudié

### **Désignation**

Dénomination : tunnel

Appellation : souterrain du Grépillon, souterrain du Chalet, souterrain de Tancua

### **Compléments de localisation**

Milieu d'implantation : isolé

Références cadastrales : . 2006 AD 156, 161, 183, 186

### **Historique**

Les tunnels du Grépillon, du Chalet et de Tancua sont l'oeuvre de l'entrepreneur Eugène Ducellier, adjudicataire le 21 février 1908 du deuxième lot de la section Morez - Saint-Claude. Ils sont vraisemblablement conçus par les ingénieurs Roussel ou Peyre, qui lui succède de 1903 à 1908. Le premier tunnel est réalisé du 12 mai 1909 au 1er juillet 1911 (sur 629 jours, en enlevant les arrêts), le deuxième du 1er août 1909 au 17 décembre 1911 (738 jours) et le troisième du 16 décembre 1908 au 2 décembre 1910 (450 jours). La ligne, dont le tracé élaboré par l'ingénieur en chef de la compagnie du PLM (Paris - Lyon Méditerranée) Paul Séjourné avait été approuvé le 4 juin 1903, est ouverte à l'exploitation le 10 août 1912. La tête côté La Cluse du tunnel de Tancua a fait l'objet d'un épinglage en 1973.

Période(s) principale(s) : 1er quart 20e siècle

Dates : 1912 (daté par source, daté par travaux historiques)

Auteur(s) de l'oeuvre : Roussel (ingénieur civil, attribution par source, attribution par travaux historiques, ?),

Peyre (ingénieur civil, attribution par source, attribution par travaux historiques, ?), Eugène Ducellier (entrepreneur, attribution par source, attribution par travaux historiques)

### **Description**

Se succédant sur 760 m, les trois tunnels ont une longueur cumulée de 520 m : 213 m pour le Grépillon (PK 052.213 - 052.424), 247 pour le Chalet (PK 052.583 - 052.830) et 60 pour celui de Tancua (PK 052.913 - 052.973). Inscrits dans une pente descendante de 4 mm / m, ils sont droits à l'exception de celui du Chalet, partiellement courbe à droite (avec un rayon de courbure de 250 m). De section ovoïde, ces tunnels ont 6, 60 m de haut depuis la plate-forme (dont 0, 60 m de ballast et voie) pour une largeur maximale de 5 m. Voûtés d'un berceau plein-cintre (légèrement surhaussé), ils sont entièrement revêtus d'une maçonnerie de moellons calcaires. Leurs extrémités s'inscrivent chacune dans un mur de tête (au sommet en arc de cercle), dont l'ouverture est soulignée par un bossages rustiques et dont l'élévation présente un appareil polygonal (formé de blocs généralement hexagonaux). Les têtes des deux derniers sont en outre protégées par des murs placés au-dessus d'elles, celles du tunnel du Chalet se poursuivant en outre (à l'ouest) par un mur en aile (sur deux niveaux côté La Cluse).

## Eléments descriptifs

Matériau(x) du gros-oeuvre, mise en oeuvre et revêtement : calcaire ; bossage ; moellon

Couvrements : voûte en berceau plein-cintre

## Statut, intérêt et protection

Statut de la propriété : propriété d'un établissement public de l'Etat

## Références documentaires

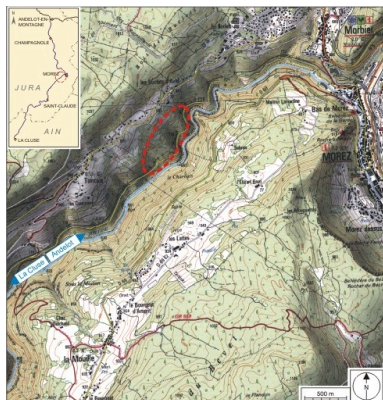
### Documents figurés

- **Souterrain du Chalet. Tête Morez, [1919].**  
Souterrain du Chalet. Tête Morez, [1919]. Photographie, s.d. [1919]. Dans : " Ligne de Morez à Saint-Claude. Rapport sur l'exécution des travaux " [...], Bourges : Tardy-Pigelet, 1919, fotogr. 14.  
Archives de la SNCF, Saint-Claude
- **[Souterrain du Chalet] Tête Saint-Claude, [1919].**  
[Souterrain du Chalet] Tête Saint-Claude, [1919]. Photographie, s.d. [1919]. Dans : " Ligne de Morez à Saint-Claude. Rapport sur l'exécution des travaux " [...], Bourges : Tardy-Pigelet, 1919, fotogr. 15.  
Archives de la SNCF, Saint-Claude
- **Souterrain de Tancua. Tête Morez, [1919].**  
Souterrain de Tancua. Tête Morez, [1919]. Photographie, s.d. [1919]. Dans : " Ligne de Morez à Saint-Claude. Rapport sur l'exécution des travaux " [...], Bourges : Tardy-Pigelet, 1919, fotogr. 164.  
Archives de la SNCF, Saint-Claude

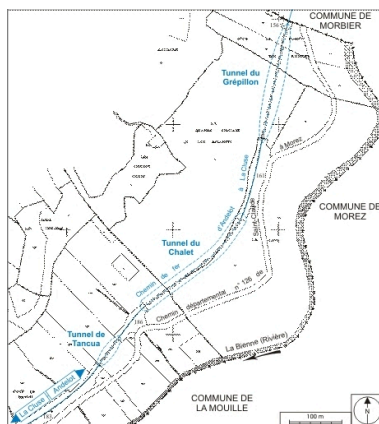
## Liens web

- Voir le dossier numérisé : <https://patrimoine.bourgognefranchecomte.fr/gtrudov/IA39001148/index.htm>

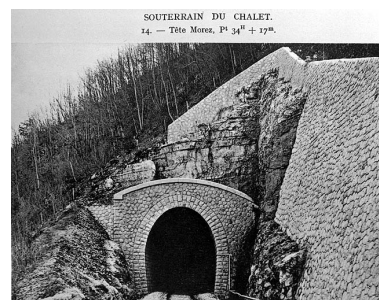
## Illustrations



Carte et schéma de localisation.  
Carte topographique, IGN, 2000,  
dalles F087\_050 et F088\_050,  
échelle 1:25 000. Scan 25,  
licence n° 2008/CISE/2968.  
Dess. André Céréza  
IVR43\_20073900469NUDA

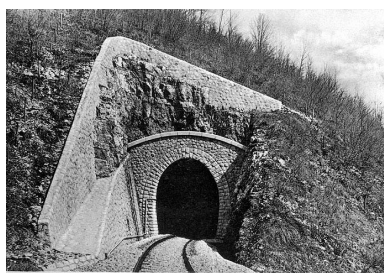


Plan-masse et de situation. Extrait  
du plan cadastral informatisé,  
2006, section AD, échelle 1:4000.  
Dess. André Céréza  
IVR43\_20073900257NUDA

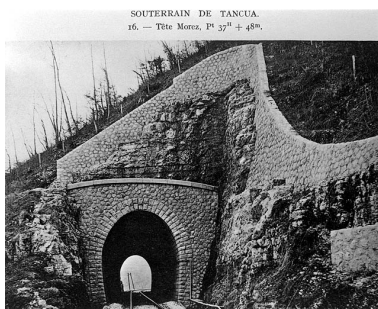


Souterrain du Chalet.  
Tête Morez, [1919].  
Phot.  
IVR43\_20003900814X

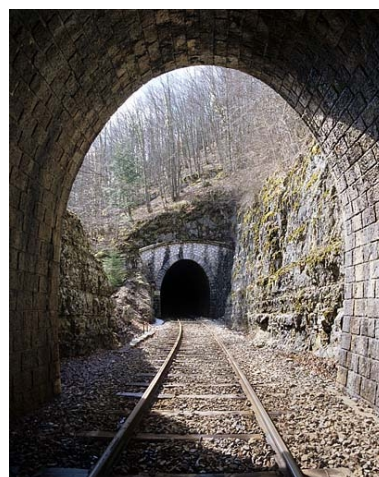




[Souterrain du Chalet]  
Tête Saint-Claude, [1919].  
Phot.  
IVR43\_20003900821X



Souterrain de Tancua.  
Tête Morez, [1919].  
Phot.  
IVR43\_20003900813X



Tunnel du Grépillon : vue  
d'ensemble côté Andelot-  
en-Montagne (nord), depuis  
l'intérieur du tunnel de la Pointe.  
Phot. Yves Sancey  
IVR43\_20053900581XA



Tunnel du Grépillon : vue  
d'ensemble, côté La Cluse (sud).  
Phot. Yves Sancey  
IVR43\_20053900593XA



Tunnel du Grépillon :  
tête côté La Cluse (sud).  
Phot. Yves Sancey  
IVR43\_20053900583ZA



Tunnel du Chalet : vue d'ensemble,  
côté La Cluse (sud). A gauche,  
mur en aile sur deux niveaux.  
Phot. Yves Sancey  
IVR43\_20053900587ZA



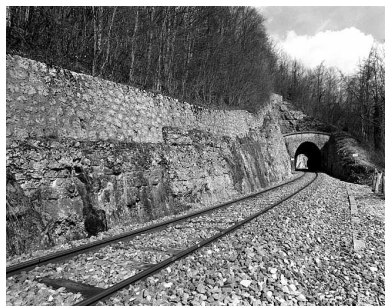
Tunnel du Chalet : appareil  
du mur en aile, côté La Cluse.  
Phot. Yves Sancey  
IVR43\_20053900591ZA



Tunnel du Chalet : détail de l'appareil  
du mur en aile, côté La Cluse.  
Phot. Yves Sancey  
IVR43\_20053900590ZA



Tunnel de Tancua : vue d'ensemble,  
côté Andelot-en-Montagne (nord).  
Phot. Yves Sancey  
IVR43\_20053900585XA



Tunnel de Tancua : vue  
d'ensemble, côté La Cluse (sud).  
Phot. Yves Sancey  
IVR43\_20053900594X



Tunnel de Tancua : tête  
côté La Cluse (sud).  
Phot. Yves Sancey  
IVR43\_20053900596ZA

## Dossiers liés

Est partie constituante de : section Morez - Saint-Claude de la voie ferrée Andelot - La Cluse (IA39001138)

### Dossiers de synthèse :

tunnels de la voie ferrée Andelot - La Cluse (IA00141266)

### Oeuvre(s) contenue(s) :

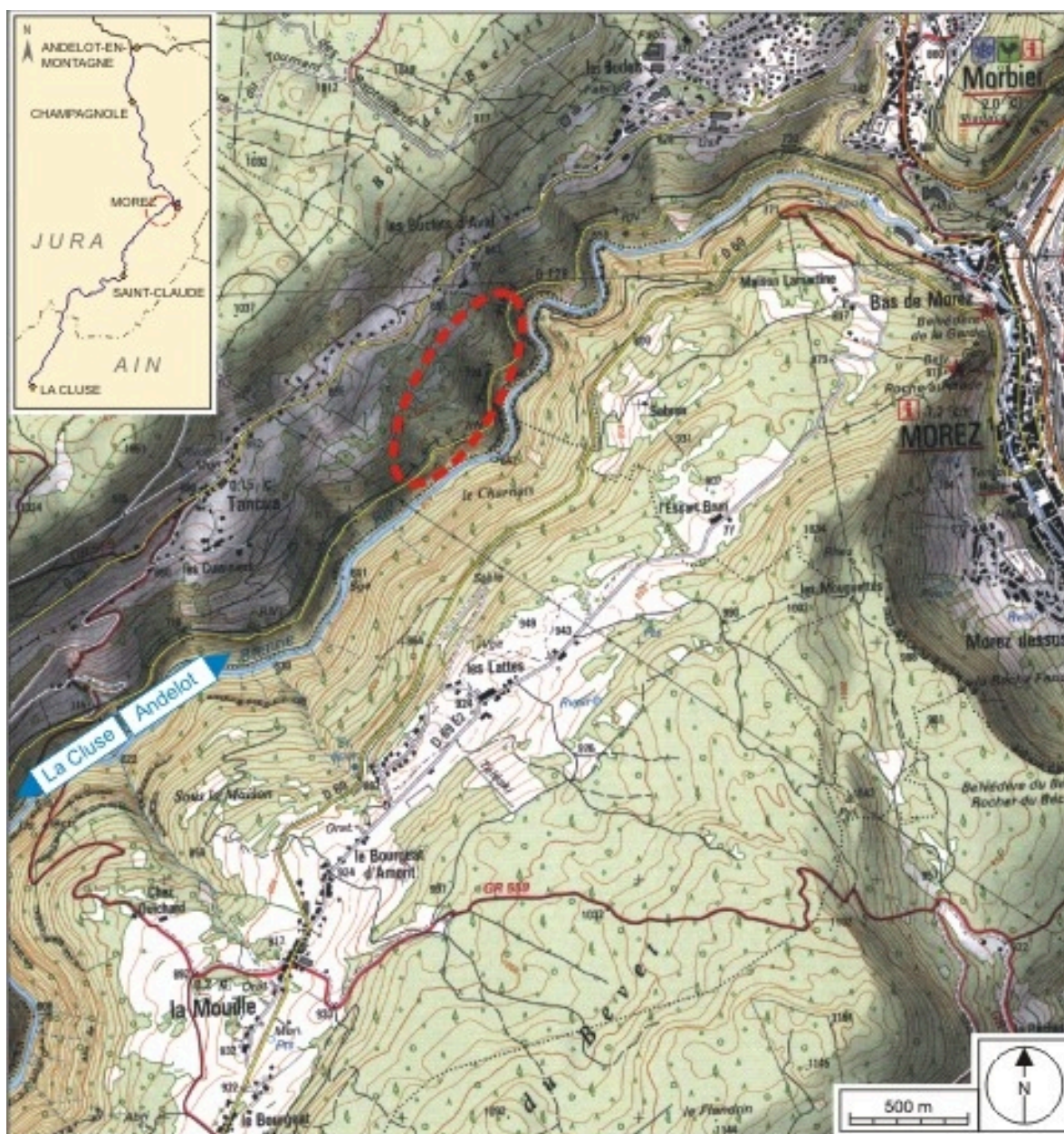
### Oeuvre(s) en rapport :

présentation de la commune de Tancua (IA39000580) Franche-Comté, Jura, Tancua

Auteur(s) du dossier : Laurent Poupard

Copyright(s) : (c) Région Bourgogne-Franche-Comté, Inventaire du patrimoine





Carte et schéma de localisation. Carte topographique, IGN, 2000, dalles F087\_050 et F088\_050, échelle 1:25 000. Scan 25, licence n° 2008/CISE/2968.

IVR43\_20073900469NUDA

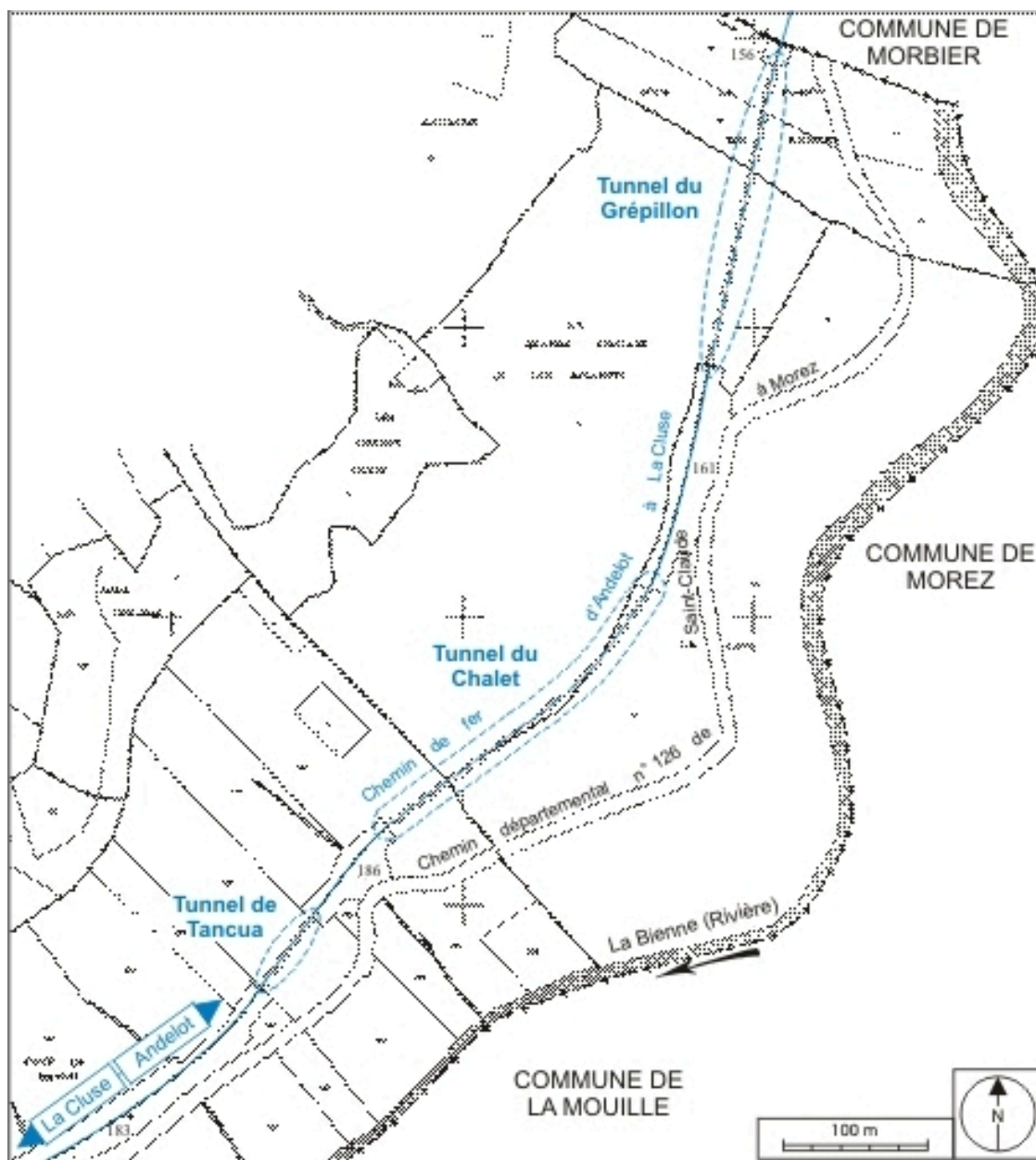
Auteur de l'illustration : André Céréza

Date de prise de vue : 2007

Technique de relevé : reprise de fond ; Échelle : 1/25 000

(c) Région Bourgogne-Franche-Comté, Inventaire du patrimoine ; SCAN 25 (c) IGN - 2008, Licence n° 2008CISE29-68

reproduction soumise à autorisation du titulaire des droits d'exploitation



Plan-masse et de situation. Extrait du plan cadastral informatisé, 2006, section AD, échelle 1:4000.

IVR43\_20073900257NUDA

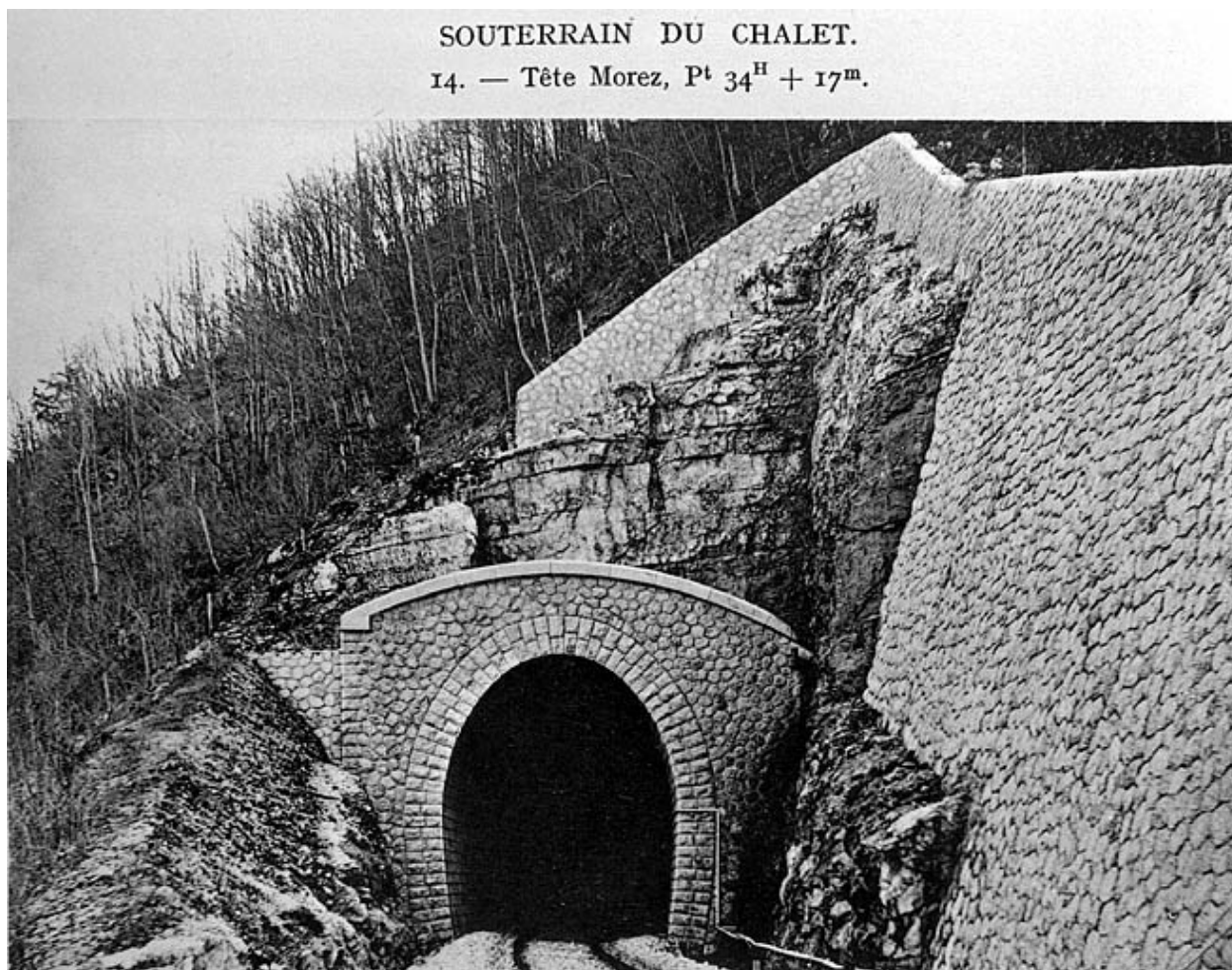
Auteur de l'illustration : André Céréza

Date de prise de vue : 2007

Technique de relevé : reprise de fond ; Échelle : 1/4 000

(c) Région Bourgogne-Franche-Comté, Inventaire du patrimoine  
reproduction soumise à autorisation du titulaire des droits d'exploitation





Souterrain du Chalet. Tête Morez, [1919].

Référence du document reproduit :

- **Souterrain du Chalet. Tête Morez, [1919].**  
Souterrain du Chalet. Tête Morez, [1919]. Photographie, s.d. [1919]. Dans : " Ligne de Morez à Saint-Claude. Rapport sur l'exécution des travaux " [...], Bourges : Tardy-Pigelet, 1919, fotogr. 14.  
Archives de la SNCF, Saint-Claude

IVR43\_20003900814X

Auteur de l'illustration :

Date de prise de vue : [ca 1919]

(c) Région Bourgogne-Franche-Comté, Inventaire du patrimoine ; (c) SNCF  
reproduction soumise à autorisation du titulaire des droits d'exploitation



15. — Tête Saint-Claude, Pt 36<sup>H</sup> + 65<sup>m</sup>.

[Souterrain du Chalet] Tête Saint-Claude, [1919].

Référence du document reproduit :

- **[Souterrain du Chalet] Tête Saint-Claude, [1919].**  
[Souterrain du Chalet] Tête Saint-Claude, [1919]. Photographie, s.d. [1919]. Dans : " Ligne de Morez à Saint-Claude. Rapport sur l'exécution des travaux " [...], Bourges : Tardy-Pigelet, 1919, fotogr. 15.  
Archives de la SNCF, Saint-Claude

IVR43\_20003900821X

Auteur de l'illustration :

Date de prise de vue : [ca 1919]

(c) Région Bourgogne-Franche-Comté, Inventaire du patrimoine ; (c) SNCF  
reproduction soumise à autorisation du titulaire des droits d'exploitation



SOUTERRAIN DE TANCUA.  
16. — Tête Morez, Pt 37<sup>H</sup> + 48<sup>m</sup>.



Souterrain de Tancua. Tête Morez, [1919].

Référence du document reproduit :

- **Souterrain de Tancua. Tête Morez, [1919].**  
Souterrain de Tancua. Tête Morez, [1919]. Photographie, s.d. [1919]. Dans : " Ligne de Morez à Saint-Claude. Rapport sur l'exécution des travaux " [...], Bourges : Tardy-Pigelet, 1919, photogr. 164.  
Archives de la SNCF, Saint-Claude

IVR43\_20003900813X

Auteur de l'illustration :

Date de prise de vue : [ca 1919]

(c) Région Bourgogne-Franche-Comté, Inventaire du patrimoine ; (c) SNCF  
reproduction soumise à autorisation du titulaire des droits d'exploitation



Tunnel du Grépillon : vue d'ensemble côté Andelot-en-Montagne (nord), depuis l'intérieur du tunnel de la Pointe.

IVR43\_20053900581XA

Auteur de l'illustration : Yves Sancey

Date de prise de vue : 2005

(c) Région Bourgogne-Franche-Comté, Inventaire du patrimoine  
reproduction soumise à autorisation du titulaire des droits d'exploitation





Tunnel du Grépillon : vue d'ensemble, côté La Cluse (sud).

IVR43\_20053900593XA

Auteur de l'illustration : Yves Sancey

Date de prise de vue : 2005

(c) Région Bourgogne-Franche-Comté, Inventaire du patrimoine  
reproduction soumise à autorisation du titulaire des droits d'exploitation





Tunnel du Grépillon : tête côté La Cluse (sud).

IVR43\_20053900583ZA

Auteur de l'illustration : Yves Sancey

Date de prise de vue : 2005

(c) Région Bourgogne-Franche-Comté, Inventaire du patrimoine  
reproduction soumise à autorisation du titulaire des droits d'exploitation



Tunnel du Chalet : vue d'ensemble, côté La Cluse (sud). A gauche, mur en aile sur deux niveaux.

IVR43\_20053900587ZA

Auteur de l'illustration : Yves Sancey

Date de prise de vue : 2005

(c) Région Bourgogne-Franche-Comté, Inventaire du patrimoine  
reproduction soumise à autorisation du titulaire des droits d'exploitation





Tunnel du Chalet : appareil du mur en aile, côté La Cluse.

IVR43\_20053900591ZA

Auteur de l'illustration : Yves Sancey

Date de prise de vue : 2005

(c) Région Bourgogne-Franche-Comté, Inventaire du patrimoine  
reproduction soumise à autorisation du titulaire des droits d'exploitation





Tunnel du Chalet : détail de l'appareil du mur en aile, côté La Cluse.

IVR43\_20053900590ZA

Auteur de l'illustration : Yves Sancey

Date de prise de vue : 2005

(c) Région Bourgogne-Franche-Comté, Inventaire du patrimoine  
reproduction soumise à autorisation du titulaire des droits d'exploitation



Tunnel de Tancua : vue d'ensemble, côté Andelot-en-Montagne (nord).

IVR43\_20053900585XA

Auteur de l'illustration : Yves Sancey

Date de prise de vue : 2005

(c) Région Bourgogne-Franche-Comté, Inventaire du patrimoine  
reproduction soumise à autorisation du titulaire des droits d'exploitation





Tunnel de Tancua : vue d'ensemble, côté La Cluse (sud).

IVR43\_20053900594X

Auteur de l'illustration : Yves Sancey

Date de prise de vue : 2005

(c) Région Bourgogne-Franche-Comté, Inventaire du patrimoine  
reproduction soumise à autorisation du titulaire des droits d'exploitation





Tunnel de Tancua : tête côté La Cluse (sud).

IVR43\_20053900596ZA

Auteur de l'illustration : Yves Sancey

Date de prise de vue : 2005

(c) Région Bourgogne-Franche-Comté, Inventaire du patrimoine  
reproduction soumise à autorisation du titulaire des droits d'exploitation