

Franche-Comté, Jura
Salins-les-Bains
rue des Barres

ancien casino

Références du dossier

Numéro de dossier : IA39002047

Date de l'enquête initiale : 2021

Date(s) de rédaction : 2021

Cadre de l'étude : enquête thématique régionale thermalisme en Bourgogne-Franche-Comté (1e)

Degré d'étude : étudié

Désignation

Dénomination : casino

Compléments de localisation

Milieu d'implantation : en ville

Références cadastrales :

Historique

Le premier casino de Salins-les-Bains est construit par la Compagnie générale d'Eaux minérales et de Bains de Mer, propriétaire de l'établissement thermal, au bord de la Furieuse. Il est inauguré le 10 juillet 1890. L'activité est transférée dans la maison du Pardessus de la Grande Saline au milieu des années 1950. L'édifice est alors détruit. Le site est aujourd'hui occupé par l'un des établissements du centre hospitalier intercommunal du Pays de Revermont.

Période(s) principale(s) : 4e quart 19e siècle ()

Dates : 1890 (daté par travaux historiques)

Auteur(s) de l'oeuvre : maître d'oeuvre inconnu

Description

Éléments descriptifs

Typologies et état de conservation

État de conservation : détruit

Statut, intérêt et protection

Statut de la propriété : propriété privée

Références documentaires

Documents d'archive

- **Archives départementales du Jura. Cadastre de la commune de Salins-les-Bains. [1831-1954].**
Archives départementales du Jura. Cadastre de la commune de Salins-les-Bains. [1831-1954].
 - Atlas parcellaire (1831) : 3 P plan 6599 (tableau d'assemblage), 3 P plan 5566-5610 (feuilles)
 - État de section (1832) : 3 P 3604

- Matrices cadastrales des propriétés bâties et non bâties (à partir de 1832) : 3 P 3605 (récapitulatif), 3 P 3606 (folio 1 à 600), 3 P 3607 (folio 601 à 1338), 3 P 3608 (folio 1341 à 2019), 3 P 3609 (folio 2020-2679)
 - Matrices cadastrales des propriétés bâties (à partir de 1882) : 3 P 3610, 3 P 3611
 - Matrices cadastrales des propriétés bâties (à partir de 1911) : 3 P 3912 (folio 1 à 920), 3 P 3913 (folio 921 à 1285)
 - Matrices cadastrales des propriétés non bâties (fin du 19e siècle-milieu du 20e siècle) : 3 P 3614-3622
- Archives départementales du Jura, Montmorot

Documents figurés

- **Salins-les-Bains (Jura). Vue générale prise du casino. [Début du 20e siècle].**
Salins-les-Bains (Jura). Vue générale prise du casino / [auteur inconnu]. [S.l.] : David-Mauvas, [début du 20e siècle]. Carte postale.
Collection particulière
- **Salins-les-Bains (Jura). Le Casino. [Premier quart du 20e siècle].**
Salins-les-Bains (Jura). Le Casino / [auteur inconnu]. [S.l.] : David-Mauvas, [premier quart du 20e siècle]. Carte postale.
Collection particulière
- **Salins-les-Bains (Jura). Le Casino. [Deuxième quart du 20e siècle].**
Salins-les-Bains (Jura). Le Casino / [auteur inconnu]. Besançon : Péquignot, [deuxième quart du 20e siècle]. Carte postale.
Collection particulière
- **Salins-les-Bains. Buvette du casino. [Milieu du 20e siècle].**
Salins-les-Bains. Buvette du casino / [auteur inconnu]. Salins-les-Bains : Vaufrey, [milieu du 20e siècle]. Carte postale.
Collection particulière

Bibliographie

- **Clot, Daniel. Gachet, Frédéric, De Salins du Jura à Salins-les-Bains. 2011.**
Clot, Daniel. Gachet, Frédéric, *De Salins du Jura à Salins-les-Bains*. Salins-les-Bains : Pays du livre, 2011. 139 p. ISBN 978-2-9530380-5-7.
p. 88-96

Illustrations



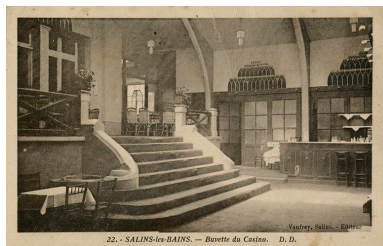
Vue prise depuis les flancs
du Mont Saint-André.
Phot. auteur inconnu
IVR43_20223900062NUC4A



Vue extérieure.
Autr. auteur inconnu
IVR43_20223900788NUC4A



Vue extérieure.
Phot. auteur inconnu
IVR43_20223900064NUC4A



Vue intérieure.
Autr. auteur inconnu
IVR43_20223900063NUC4A



Site du casino (détruit), actuellement
occupé par le centre hospitalier.
Phot. Jérôme Mongreville
IVR43_20213900242NUC4A

Auteur(s) du dossier : Fabien Dufoulon

Copyright(s) : (c) Région Bourgogne-Franche-Comté, Inventaire du patrimoine



Vue prise depuis les flancs du Mont Saint-André.

Référence du document reproduit :

- **Salins-les-Bains (Jura). Vue générale prise du casino. [Début du 20e siècle].**
Salins-les-Bains (Jura). Vue générale prise du casino / [auteur inconnu]. [S.l.] : David-Mauvas, [début du 20e siècle]. Carte postale.
Collection particulière

IVR43_20223900062NUC4A

Auteur de l'illustration : auteur inconnu

Date de prise de vue : 2022

(c) Région Bourgogne-Franche-Comté, Inventaire du patrimoine ; (c) David-Mauvas
reproduction soumise à autorisation du titulaire des droits d'exploitation



Vue extérieure.

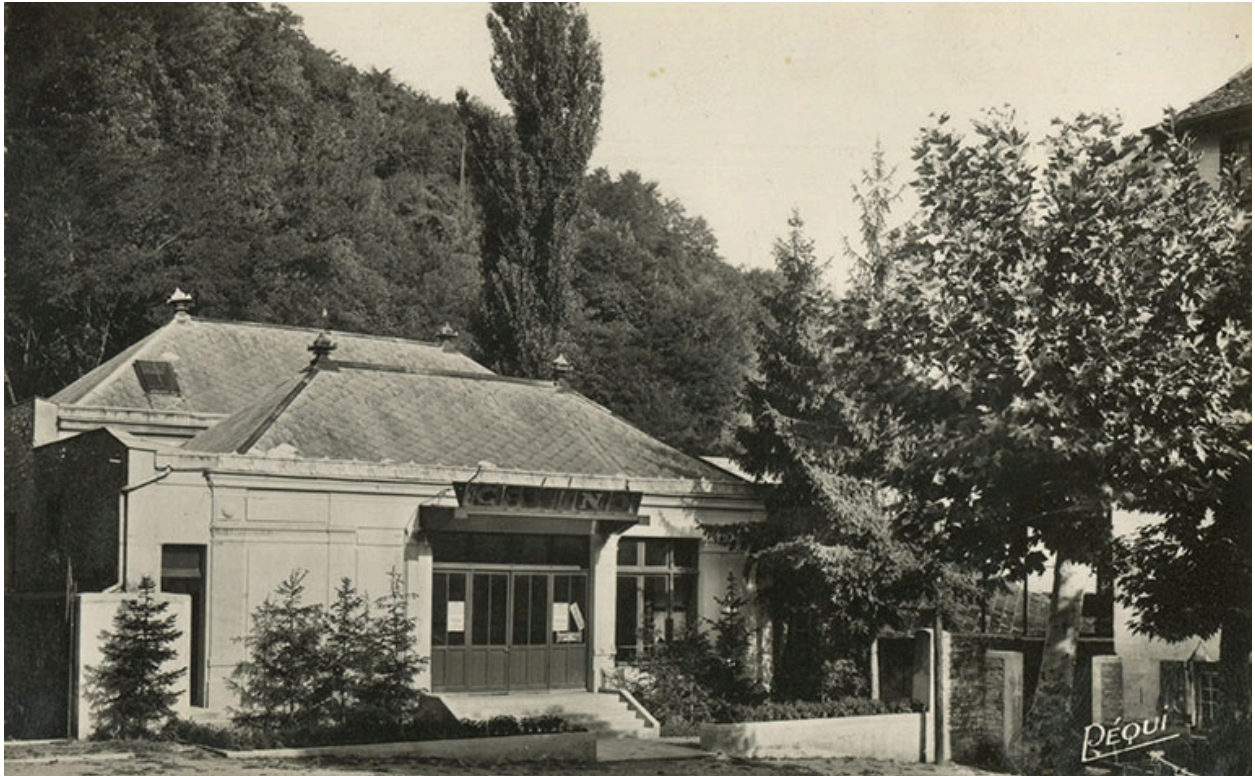
Référence du document reproduit :

- **Salins-les-Bains (Jura). Le Casino. [Premier quart du 20e siècle].**
Salins-les-Bains (Jura). Le Casino / [auteur inconnu]. [S.l.] : David-Mauvas, [premier quart du 20e siècle].
Carte postale.
Collection particulière

IVR43_20223900788NUC4A

Auteur du document reproduit : auteur inconnu

(c) Région Bourgogne-Franche-Comté, Inventaire du patrimoine
reproduction soumise à autorisation du titulaire des droits d'exploitation



Vue extérieure.

Référence du document reproduit :

- **Salins-les-Bains (Jura). Le Casino. [Deuxième quart du 20e siècle].**
Salins-les-Bains (Jura). Le Casino / [auteur inconnu]. Besançon : Péquignot, [deuxième quart du 20e siècle].
Carte postale.
Collection particulière

IVR43_20223900064NUC4A

Auteur de l'illustration : auteur inconnu

Date de prise de vue : 2022

(c) Région Bourgogne-Franche-Comté, Inventaire du patrimoine ; (c) Péqui
reproduction soumise à autorisation du titulaire des droits d'exploitation



Vue intérieure.

Référence du document reproduit :

- **Salins-les-Bains. Buvette du casino. [Milieu du 20e siècle].**
Salins-les-Bains. Buvette du casino / [auteur inconnu]. Salins-les-Bains : Vaufrey, [milieu du 20e siècle]. Carte postale.
Collection particulière

IVR43_20223900063NUC4A

Auteur du document reproduit : auteur inconnu

Date de prise de vue : 2022

(c) Région Bourgogne-Franche-Comté, Inventaire du patrimoine ; (c) Vaufrey, Salins
reproduction soumise à autorisation du titulaire des droits d'exploitation



Site du casino (détruit), actuellement occupé par le centre hospitalier.

IVR43_20213900242NUC4A

Auteur de l'illustration : Jérôme Mongreville

Date de prise de vue : 2021

(c) Région Bourgogne-Franche-Comté, Inventaire du patrimoine
reproduction soumise à autorisation du titulaire des droits d'exploitation