

Franche-Comté, Doubs
Grand'Combe-Châteleu
10 Bas de Grand Combe

ferme

Références du dossier

Numéro de dossier : IA00013881
Date de l'enquête initiale : 1974
Date(s) de rédaction : 1978
Cadre de l'étude : inventaire topographique
Degré d'étude : étudié
Référence du dossier Monument Historique : PA00101649

Désignation

Dénomination : ferme
Parties constituantes non étudiées : enclos

Compléments de localisation

Milieu d'implantation : en village
Références cadastrales : . 1962 AB 165, 166

Historique

Ancienne " maison de Gauthier Gonet ", bâtie en 1626 ; transformations aux 18e et 19e siècles : faîtière et gouttereaux rehaussés, aménagement du " tue " (daté 1779 et 1821)

Période(s) principale(s) : 2e quart 17e siècle, 4e quart 18e siècle, 1er quart 19e siècle
Dates : 1779 (porte la date, daté par travaux historiques), 1821 (porte la date)

Description

Éléments descriptifs

Matériau(x) du gros-oeuvre, mise en oeuvre et revêtement : bois ; calcaire, pierre de taille ;
Matériau(x) de couverture : tuile mécanique
Étage(s) ou vaisseau(x) : sous-sol, 1 étage carré
Couvrements : voûte en berceau
Type(s) de couverture : toit à longs pans ; pignon couvert
Escaliers : escalier de distribution extérieur ; escalier dans-oeuvre ; escalier droit

Typologies et état de conservation

Typologies : ferme à tué double ; grange haute

Statut, intérêt et protection

Protections : inscrit MH, 1981/03/02
Statut de la propriété : propriété privée

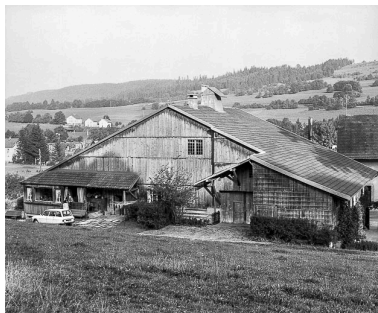
Liens web

- Voir le dossier initial numérisé : <https://patrimoine.bourgognefranche-comte.fr/gtrudov/IA00013881/index.htm>

Illustrations



Façades antérieure et latérale gauche.
Phot. Yves Sancey
IVR43_19762500675X



Façade postérieure.
Phot. Dominique Humbert
IVR43_19762500676X



Façade antérieure : partie gauche
avec contrefort et entrée de cave.
Phot. Dominique Humbert
IVR43_19762500679X



Détail : niche sur la façade antérieure.
Phot. Dominique Humbert
IVR43_19762500678X



Intérieur : cheminée en pierre.
Phot. Dominique Humbert
IVR43_19762500680V

Dossiers liés

Dossiers de synthèse :

fermes (IA00013900)

fermes (IA00013877) Franche-Comté, Doubs, Grand'Combe-Châteleu

Oeuvre(s) contenue(s) :

Auteur(s) du dossier : Gilbert Poinot

Copyright(s) : (c) Région Bourgogne-Franche-Comté, Inventaire du patrimoine



Façades antérieure et latérale gauche.

IVR43_19762500675X

Auteur de l'illustration : Yves Sancey

Date de prise de vue : 1976

(c) Région Bourgogne-Franche-Comté, Inventaire du patrimoine
reproduction soumise à autorisation du titulaire des droits d'exploitation



Façade postérieure.

IVR43_19762500676X

Auteur de l'illustration : Dominique Humbert

Date de prise de vue : 1976

(c) Région Bourgogne-Franche-Comté, Inventaire du patrimoine
reproduction soumise à autorisation du titulaire des droits d'exploitation



Façade antérieure : partie gauche avec contrefort et entrée de cave.

IVR43_19762500679X

Auteur de l'illustration : Dominique Humbert

Date de prise de vue : 1976

(c) Région Bourgogne-Franche-Comté, Inventaire du patrimoine
reproduction soumise à autorisation du titulaire des droits d'exploitation



Détail : niche sur la façade antérieure.

IVR43_19762500678X

Auteur de l'illustration : Dominique Humbert

Date de prise de vue : 1976

(c) Région Bourgogne-Franche-Comté, Inventaire du patrimoine
reproduction soumise à autorisation du titulaire des droits d'exploitation



Intérieur : cheminée en pierre.

IVR43_19762500680V

Auteur de l'illustration : Dominique Humbert

Date de prise de vue : 1976

(c) Région Bourgogne-Franche-Comté, Inventaire du patrimoine
reproduction soumise à autorisation du titulaire des droits d'exploitation