

Franche-Comté, Doubs
Jougne
la Ferrière

douane

Références du dossier

Numéro de dossier : IA25000635

Date de l'enquête initiale : 2008

Date(s) de rédaction : 2009

Cadre de l'étude : enquête thématique régionale petites cités comtoises de caractère

Degré d'étude : étudié

Désignation

Dénomination : douane

Parties constituantes non étudiées : garage, parc de stationnement

Compléments de localisation

Milieu d'implantation : en écart

Références cadastrales : 2008, C, 78, 81, 83, 365, 367

Historique

A la suite de la création en 1899 de la route nationale en direction de Vallorbe, la nouvelle douane quitte le bourg pour s'implanter au plus près de la frontière, au hameau de la Ferrière. Le premier bureau de douane, qui s'élève sur la parcelle C 83, deviendra le Café Français après la construction en 1931 du nouveau bureau de douane (C 78), par l'entrepreneur Cottini. A cette époque, le nouveau bâtiment abrite au rez-de-chaussée les bureaux, au premier étage l'appartement du receveur, chef du bureau de dédouanement des marchandises, et à l'étage en surcroît l'appartement du chef d'unité de la brigade chargée du contrôle des personnes et des marchandises. Le même entrepreneur est chargé, en 1932, de la construction d'une "baraque-abri" en face du bureau de douane. Ce bâtiment, "en pierre de taille et ciment armé", comprenant deux pièces en rez-de-chaussée d'une surface totale de 23,29 m², est détruit vers 1952, peu après la construction du poste de surveillance, appelé "aubette" (ou "hobette"). En 1961, un magasin de visites et garages (C 81) s'élève en face du poste de surveillance. La même année, un parc de stationnement sur pilotis avec fosse de visites, est aménagé à l'arrière du bureau de douanes. Puis en 1989, un nouveau parc de stationnement réservé aux camions est construit sur une plate-forme recouvrant la Jougne (C 365). Six agences de dédouanement s'élèvent sur cet emplacement.

Période(s) principale(s) : 1er quart 20e siècle, 2e quart 20e siècle

Période(s) secondaire(s) : 3e quart 20e siècle

Dates : 1931 (daté par tradition orale)

Description

La douane, côté France, est constituée de plusieurs constructions, en moellons enduits avec généralement un toit à longs pans et tuiles mécaniques. L'ancien bureau de douane, devenu le Café Français, a un étage carré et un étage de comble, couvert d'un toit à pignons couverts. Le nouveau bureau de douanes comporte un sous-sol, un étage carré et un étage en surcroît, avec toit à demi-croupes. L'aubette est en rez-de-chaussée (animé d'un soubassement en bossage) avec toit à larges croupes et couverture de tuiles plates. Le magasin de visites est couvert d'un toit en appentis métallique.

Éléments descriptifs

Matériau(x) du gros-oeuvre, mise en oeuvre et revêtement : calcaire, moellon, enduit

Matériau(x) de couverture : tuile mécanique, tuile plate, métal en couverture

Étage(s) ou vaisseau(x) : 1 étage carré, étage en surcroît, sous-sol

Élévations extérieures : élévation à travées

Type(s) de couverture : toit à longs pans, demi-croupe ; croupe ; pignon couvert ; appentis

Escaliers : escalier dans-oeuvre

Statut, intérêt et protection

Statut de la propriété : propriété de l'Etat

Références documentaires

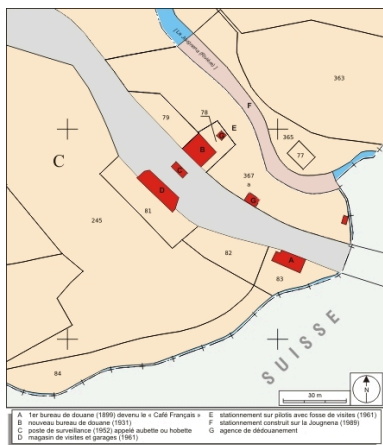
Documents figurés

- **Frontière Vallorbe, 1904.**
Frontière Vallorbe, carte postale, s.n., 1904 [date manuscrite], Union postale universelle Suisse
Collection particulière
- **Jougne. - La Frontière Franco-Suisse, avant 1913.**
Jougne. - La Frontière Franco-Suisse, carte postale, par A. Breger Frères, avant 1913 [cachet de la poste], Parriaux éd. à Jougne (Doubs)
Collection particulière
- **Douane française, 1925.**
Douane française, carte postale, s.n., 1925 [cachet de la poste], Editions Art Perrochet & David La Chaux-de-Fonds. Lausanne.
Collection particulière
- **Douanes - La Ferrière. Combles [et] Sous-sol, 1930 ou 1931 ?**
Douanes - La Ferrière. Combles [et] Sous-sol, dessin (plume, lavis), 1930 ou 1931 ?
- **Vue du bureau de douane, [décennie 1930].**
Vue du bureau de douane, photographie, s.n., s.d. [décennie 1930]
Collection particulière
- **Café du Vallon. E. Maeder - Chocolats et Tabacs - Vallorbe - Frontière [vue générale en direction de la douane suisse], 1936.**
Café du Vallon. E. Maeder - Chocolats et Tabacs - Vallorbe - Frontière [vue générale en direction de la douane suisse], carte postale, s.n., 1936 [cachet de la poste], Edition Art Perrochet-Matile, S.A. Lausanne
Collection particulière
- **Vallorbe - La Frontière - Douanes Françaises, 1937.**
Vallorbe - La Frontière - Douanes Françaises, carte postale, s.n., 1937 [date manuscrite], M. Deriaz, éd. 63 rue de la Poste à Vallorbe
Collection particulière
- **205. Frontière Franco-Suisse - Panorama de la frontière sous Jougne, [1ère moitié 20e siècle].**
205. Frontière Franco-Suisse - Panorama de la frontière sous Jougne, carte postale, s.d. [1ère moitié 20e siècle], Faivre-Locca éd. à Pontarlier.
- **[La douane vue du côté suisse], [1ère moitié 20e siècle].**
[La douane vue du côté suisse], carte postale, s.d. [1ère moitié 20e siècle].
- **Vue du Café Français, [décennie 1950].**
Vue du Café Français, photographie, s.n., s.d. [décennie 1950]

Collection particulière

- **Poste de surveillance dit "aubette" ou "hobette", [décennie 1950 ou 1960].**
Poste de surveillance dit "aubette" ou "hobette", photographie, s.d. [décennie 1950 ou 1960]
Collection particulière

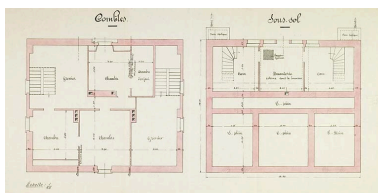
Illustrations



Plan masse et de situation.
Extrait du plan cadastral, 2008,
section C, échelle 1/1 000.
Dess. André Céréza
IVR43_20112500084NUDA



Jougne. - La Frontière
Franco-Suisse, 1913.
Phot. , Autr. A. Breger Frères
IVR43_20092500207NUC2A



Douanes - La Ferrière. Comble
[et] Sous-sol, 1930 ou 1931 ?
Phot.
IVR43_20092500213NUC2A



Frontière Vallorbe, 1904.
Phot.
IVR43_20092500209NUC2A



Douane française, 1925.
Phot.
IVR43_20092500206NUC2A



Vue du bureau de
douane, [décennie 1930].
Phot.
IVR43_20092500211NUC2A



Café du Vallon. E. Maeder -
Chocolats et Tabacs - Vallorbe



Vallorbe - La Frontière -
Douanes Françaises, 1937.



- Frontière [vue générale en
direction de la douane suisse], 1936.

Phot.
IVR43_20092500205NUC2A



[La douane vue du côté suisse],
[1ère moitié 20e siècle].

Phot.
IVR43_20092500208NUC2A



Vue d'ensemble des
bâtiments de la douane.
Phot. Jérôme Mongreville
IVR43_20092500472NUC2A

Phot.
IVR43_20092500204NUC2A



Vue du Café Français,
[décennie 1950].

Phot.
IVR43_20092500203NUC2A



Vue du bureau des douanes
et du poste de surveillance.
Phot. Jérôme Mongreville
IVR43_20092501644NUC2A

205. Frontière Franco-Suisse -
Panorama de la frontière sous
Jougne, [1ère moitié 20e siècle].

Phot.
IVR43_20082500741NUC2A



Poste de surveillance dit "aubette" ou
"hobette", [décennie 1950 ou 1960].

Phot.
IVR43_20092500212NUC2A

Dossiers liés

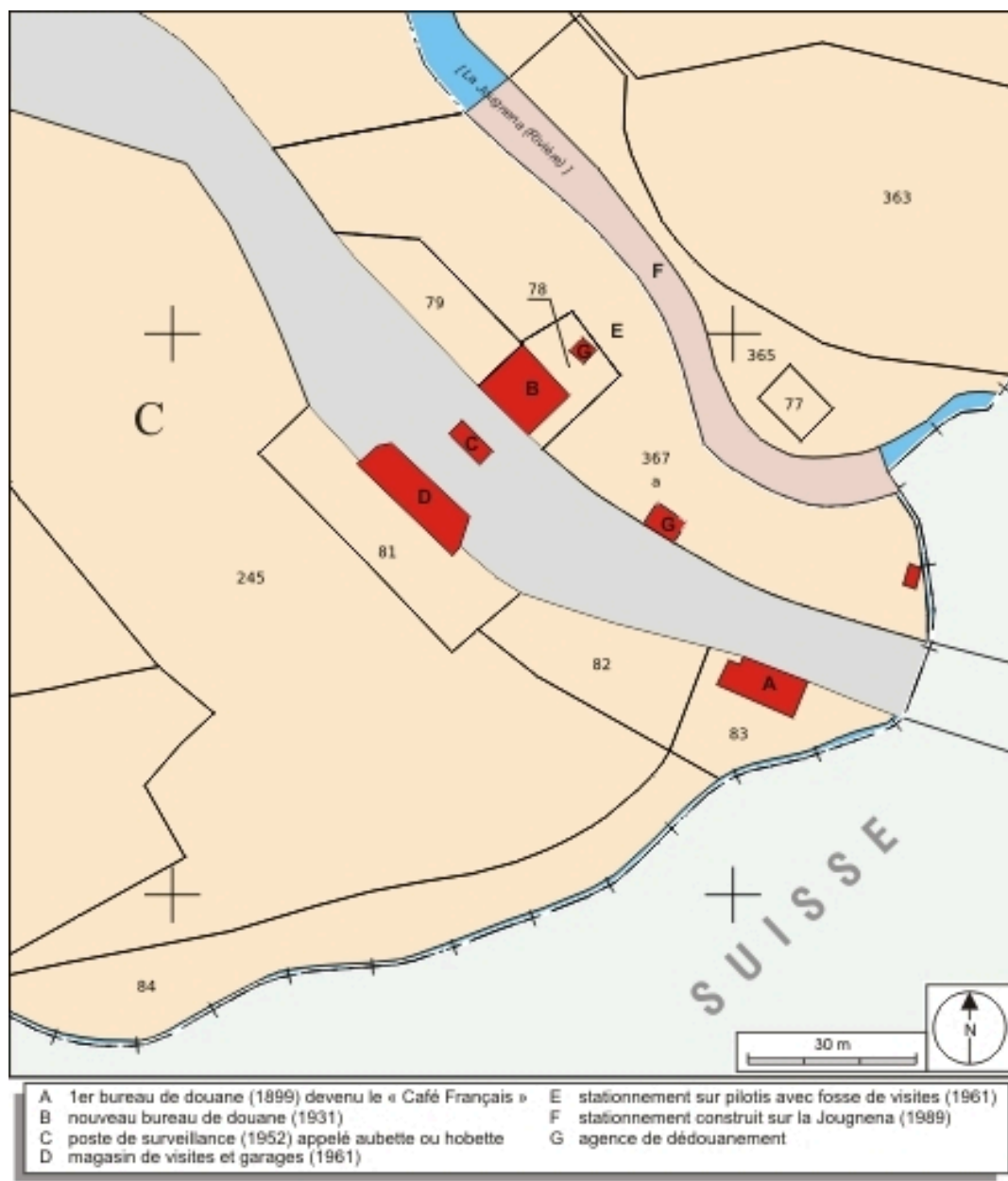
Dossiers de synthèse :

présentation de la commune de Jougne (IA25000614) Franche-Comté, Doubs, Jougne

Oeuvre(s) contenue(s) :

Auteur(s) du dossier : Liliane Hamelin, Carole Josso

Copyright(s) : (c) Région Bourgogne-Franche-Comté, Inventaire du patrimoine



Plan masse et de situation. Extrait du plan cadastral, 2008, section C, échelle 1/1 000.

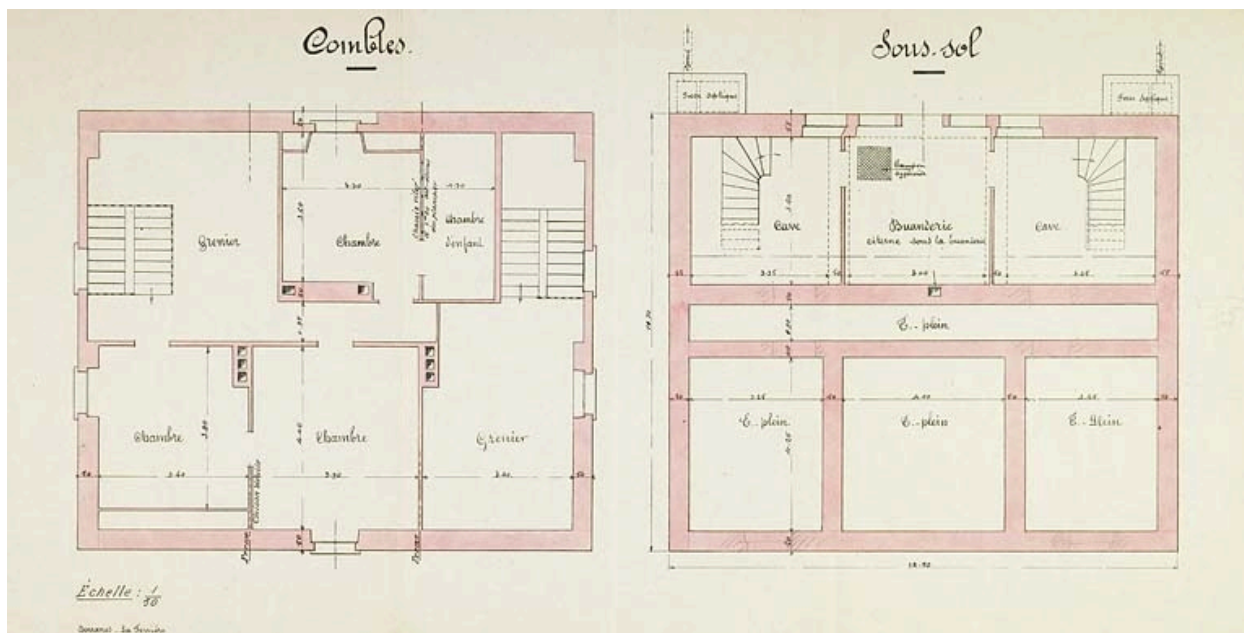
IVR43_20112500084NUDA

Auteur de l'illustration : André Céréza

Date de prise de vue : 2011

Technique de relevé : reprise de fond ; Échelle : 1/1 000

(c) Région Bourgogne-Franche-Comté, Inventaire du patrimoine
reproduction soumise à autorisation du titulaire des droits d'exploitation



Douanes - La Ferrière. Combles [et] Sous-sol, 1930 ou 1931 ?

Référence du document reproduit :

- **Douanes - La Ferrière. Combles [et] Sous-sol, 1930 ou 1931 ?**
Douanes - La Ferrière. Combles [et] Sous-sol, dessin (plume, lavis), 1930 ou 1931 ?

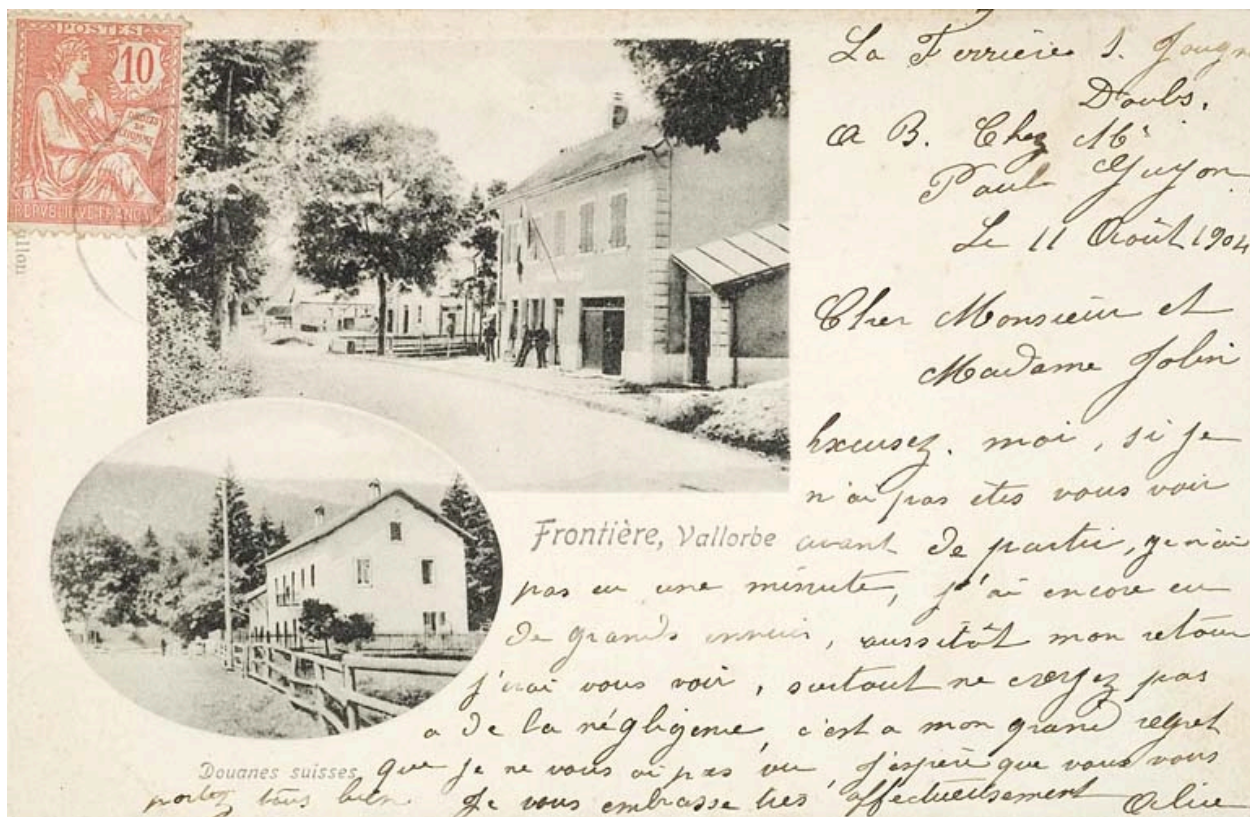
IVR43_20092500213NUC2A

Auteur de l'illustration :

Date de prise de vue : 2009

Échelle : 1/50

(c) Région Bourgogne-Franche-Comté, Inventaire du patrimoine
reproduction soumise à autorisation du titulaire des droits d'exploitation



Frontière Vallorbe, 1904.

Référence du document reproduit :

• **Frontière Vallorbe, 1904.**

Frontière Vallorbe, carte postale, s.n., 1904 [date manuscrite], Union postale universelle Suisse
Collection particulière

IVR43_20092500209NUC2A

Auteur de l'illustration :

Date de prise de vue : 2009

(c) Région Bourgogne-Franche-Comté, Inventaire du patrimoine
reproduction soumise à autorisation du titulaire des droits d'exploitation



Jougne. - La Frontière Franco-Suisse, 1913.

Référence du document reproduit :

- **Jougne. - La Frontière Franco-Suisse, avant 1913.**
Jougne. - La Frontière Franco-Suisse, carte postale, par A. Breger Frères, avant 1913 [cachet de la poste],
Parriaux éd. à Jougne (Doubs)
Collection particulière

IVR43_20092500207NUC2A

Auteur de l'illustration :

Auteur du document reproduit : A. Breger Frères

(c) Région Bourgogne-Franche-Comté, Inventaire du patrimoine
reproduction soumise à autorisation du titulaire des droits d'exploitation



Douane française, 1925.

Référence du document reproduit :

- **Douane française, 1925.**
Douane française, carte postale, s.n., 1925 [cachet de la poste], Editions Art Perrochet & David La Chaux-de-Fonds. Lausanne.
Collection particulière

IVR43_20092500206NUC2A

Auteur de l'illustration :

(c) Région Bourgogne-Franche-Comté, Inventaire du patrimoine
reproduction soumise à autorisation du titulaire des droits d'exploitation



Vue du bureau de douane, [décennie 1930].

Référence du document reproduit :

- **Vue du bureau de douane, [décennie 1930].**
Vue du bureau de douane, photographie, s.n., s.d. [décennie 1930]
Collection particulière

IVR43_20092500211NUC2A

Auteur de l'illustration :

Date de prise de vue : 2009

(c) Région Bourgogne-Franche-Comté, Inventaire du patrimoine
reproduction soumise à autorisation du titulaire des droits d'exploitation



Café du Vallon. E. Maeder - Chocolats et Tabacs - Vallorbe - Frontière [vue générale en direction de la douane suisse], 1936.

Référence du document reproduit :

- **Café du Vallon. E. Maeder - Chocolats et Tabacs - Vallorbe - Frontière [vue générale en direction de la douane suisse], 1936.**
Café du Vallon. E. Maeder - Chocolats et Tabacs - Vallorbe - Frontière [vue générale en direction de la douane suisse], carte postale, s.n., 1936 [cachet de la poste], Edition Art Perriochet-Matile, S.A. Lausanne
Collection particulière

IVR43_20092500205NUC2A

Auteur de l'illustration :

Date de prise de vue : 2009

(c) Région Bourgogne-Franche-Comté, Inventaire du patrimoine
reproduction soumise à autorisation du titulaire des droits d'exploitation



Vallorbe - La Frontière - Douanes Françaises, 1937.

Référence du document reproduit :

- **Vallorbe - La Frontière - Douanes Françaises, 1937.**
Vallorbe - La Frontière - Douanes Françaises, carte postale, s.n., 1937 [date manuscrite], M. Deriaz, éd. 63 rue de la Poste à Vallorbe
Collection particulière

IVR43_20092500204NUC2A

Auteur de l'illustration :

(c) Région Bourgogne-Franche-Comté, Inventaire du patrimoine
reproduction soumise à autorisation du titulaire des droits d'exploitation



205. Frontière Franco-Suisse - Panorama de la frontière sous Jougne, [1ère moitié 20e siècle].

Référence du document reproduit :

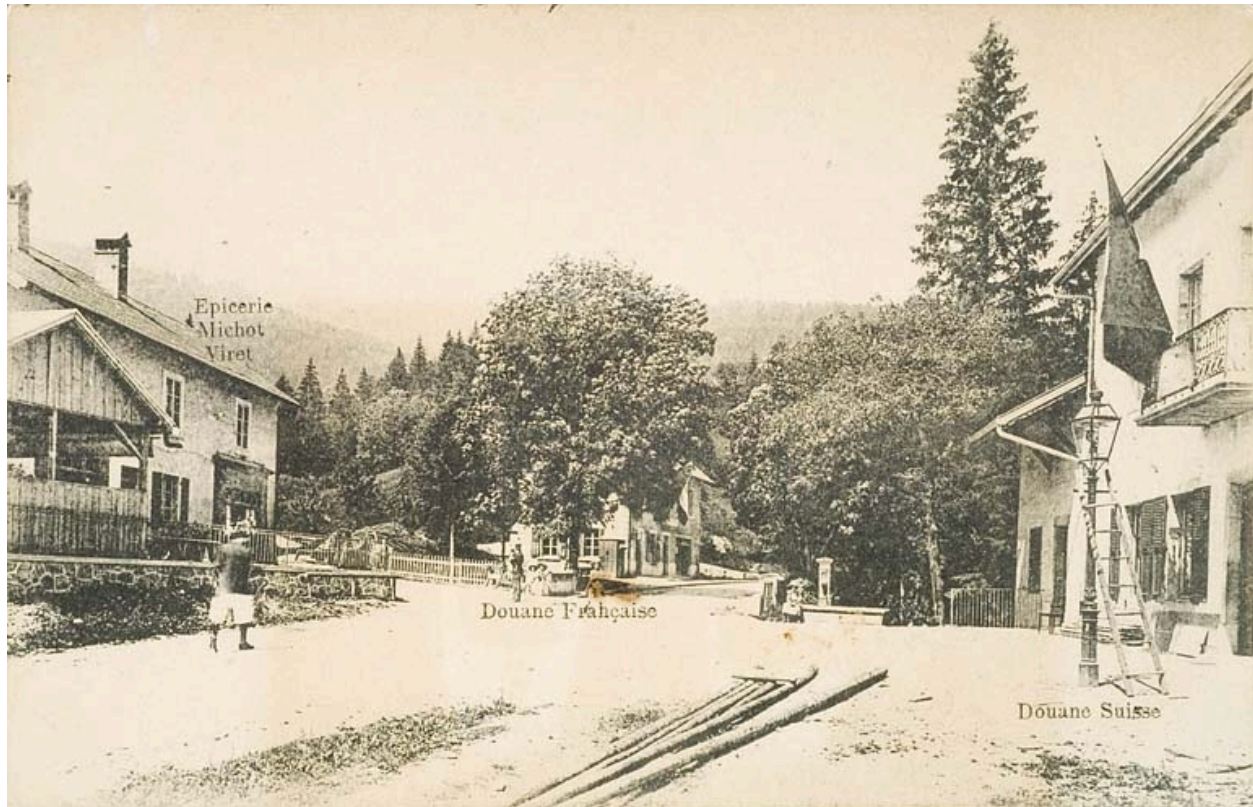
- **205. Frontière Franco-Suisse - Panorama de la frontière sous Jougne, [1ère moitié 20e siècle].**
205. Frontière Franco-Suisse - Panorama de la frontière sous Jougne, carte postale, s.d. [1ère moitié 20e siècle], Faivre-Locca éd. à Pontarlier.

IVR43_20082500741NUC2A

Auteur de l'illustration :

Date de prise de vue : 2008

(c) Région Bourgogne-Franche-Comté, Inventaire du patrimoine
reproduction soumise à autorisation du titulaire des droits d'exploitation



[La douane vue du côté suisse], [1ère moitié 20e siècle].

Référence du document reproduit :

- **[La douane vue du côté suisse], [1ère moitié 20e siècle].**
[La douane vue du côté suisse], carte postale, s.d. [1ère moitié 20e siècle].

IVR43_20092500208NUC2A

Auteur de l'illustration :

Date de prise de vue : 2008

(c) Région Bourgogne-Franche-Comté, Inventaire du patrimoine
reproduction soumise à autorisation du titulaire des droits d'exploitation



Vue du Café Français, [décennie 1950].

Référence du document reproduit :

- **Vue du Café Français, [décennie 1950].**
Vue du Café Français, photographie, s.n., s.d. [décennie 1950]
Collection particulière

IVR43_20092500203NUC2A

Auteur de l'illustration :

(c) Région Bourgogne-Franche-Comté, Inventaire du patrimoine
reproduction soumise à autorisation du titulaire des droits d'exploitation



Poste de surveillance dit "aubette" ou "hobette", [décennie 1950 ou 1960].

Référence du document reproduit :

- **Poste de surveillance dit "aubette" ou "hobette", [décennie 1950 ou 1960].**
Poste de surveillance dit "aubette" ou "hobette", photographie, s.d. [décennie 1950 ou 1960]
Collection particulière

IVR43_20092500212NUC2A

Auteur de l'illustration :

(c) Région Bourgogne-Franche-Comté, Inventaire du patrimoine
reproduction soumise à autorisation du titulaire des droits d'exploitation



Vue d'ensemble des bâtiments de la douane.

IVR43_20092500472NUC2A

Auteur de l'illustration : Jérôme Mongreville

Date de prise de vue : 2009

(c) Région Bourgogne-Franche-Comté, Inventaire du patrimoine
reproduction soumise à autorisation du titulaire des droits d'exploitation



Vue du bureau des douanes et du poste de surveillance.

IVR43_20092501644NUC2A

Auteur de l'illustration : Jérôme Mongreville

Date de prise de vue : 2009

(c) Région Bourgogne-Franche-Comté, Inventaire du patrimoine
reproduction soumise à autorisation du titulaire des droits d'exploitation