

Franche-Comté, Jura
Saint-Didier
place du 25 avril 1944

église paroissiale Saint-Martin

Références du dossier

Numéro de dossier : IA00015857
Date de l'enquête initiale : 1983
Date(s) de rédaction : 1983
Cadre de l'étude : inventaire topographique
Degré d'étude : étudié

Désignation

Dénomination : église paroissiale
Vocable : Saint-Martin

Compléments de localisation

Milieu d'implantation : en village
Références cadastrales : 1953, B1, 69

Historique

De la chapelle du 15^e siècle il ne subsiste que le chœur, transformé en sacristie ; de 1850 à 1853 la nef, qui comportait deux travées, est prolongée à l'ouest de deux travées, la quatrième devenant le chœur, ces travaux sont exécutés d'après un devis de l'architecte Achille Paillot de 1850 ; la tour clocher est élevée à la même époque selon un devis du même architecte, de 1851, deux chapelles au droit de la troisième travée de la nef étaient prévues mais ne furent pas construites

Période(s) principale(s) : 15^e siècle, 3^e quart 19^e siècle
Auteur(s) de l'oeuvre : Achille Paillot (architecte, attribution par source)

Description

Éléments descriptifs

Matériau(x) du gros-oeuvre, mise en oeuvre et revêtement : calcaire, moellon, enduit partiel
Matériau(x) de couverture : tuile plate, lave en couverture
Plan : plan allongé
Étage(s) ou vaisseau(x) : 1 vaisseau
Couvrements : voûte en berceau ; voûte d'arêtes
Type(s) de couverture : flèche carrée ; toit à longs pans ; pignon couvert
Escaliers : escalier dans-oeuvre : escalier tournant à retours avec jour

Statut, intérêt et protection

Statut de la propriété : propriété de la commune

Références documentaires

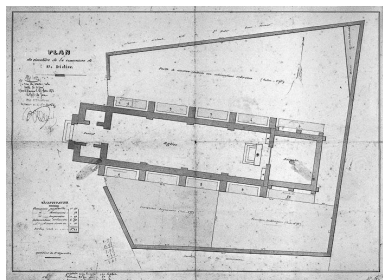
Bibliographie

- Les sources documentaires sont consultables dans le dossier numérisé, accessible dans la rubrique "Informations complémentaires".

Liens web

- Voir le dossier initial numérisé : <https://patrimoine.bourgognefranchecomte.fr/gtrudov/IA00015857/index.htm>

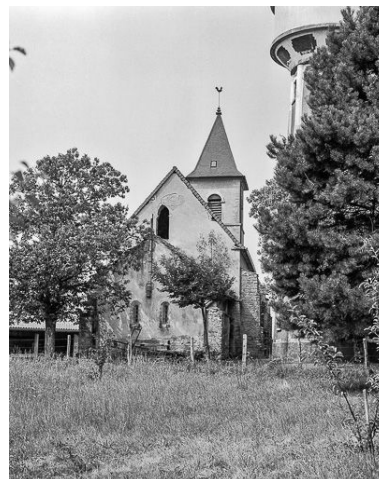
Illustrations



Plan du cimetière de la commune de Saint-Didier.
Phot. Yves Sancey,
Autr. Auguste Robert
IVR43_19833900780V



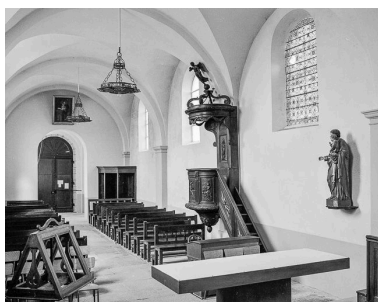
Façade antérieure et face droite.
Phot. Yves Sancey
IVR43_19843900287V



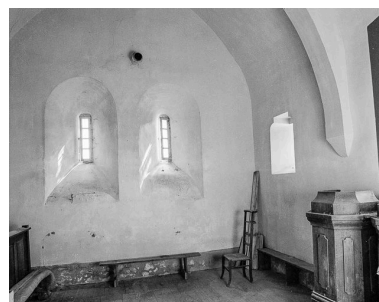
Le chevet.
Phot. Yves Sancey
IVR43_19843900288X



Nef et chœur vus depuis l'entrée.
Phot. Yves Sancey
IVR43_19843900289X



Élévation gauche de la nef vue depuis le chœur.
Phot. Yves Sancey
IVR43_19843900290X



La sacristie.
Phot. Yves Sancey
IVR43_19843900291X

Dossiers liés

Dossiers de synthèse :

présentation de la commune de Saint-Didier (IA39001078) Franche-Comté, Jura, Saint-Didier, place de la Mairie

Oeuvre(s) contenue(s) :

Le mobilier de l'église paroissiale Saint-Martin (IM39000362) Franche-Comté, Jura, Saint-Didier

2 bâtons de procession : la Vierge et saint Vincent (IM39000359) Franche-Comté, Jura, Saint-Didier

5 bas-reliefs de la chaire à prêcher : le Bon Pasteur et les quatre Évangélistes (IM39000361) Franche-Comté, Jura, Saint-Didier

6 chandeliers d'autel (IM39000358) Franche-Comté, Jura, Saint-Didier

autel, tabernacle du maître-autel (IM39000350) Franche-Comté, Jura, Saint-Didier

chaire à prêcher (IM39000360) Franche-Comté, Jura, Saint-Didier

croix : Christ en croix (IM39000355) Franche-Comté, Jura, Saint-Didier

croix d'autel (IM39000357) Franche-Comté, Jura, Saint-Didier

retable du maître-autel (IM39000351) Franche-Comté, Jura, Saint-Didier
statue : évêque (saint Martin ?) (IM39000352) Franche-Comté, Jura, Saint-Didier
statue : saint Joseph et l'Enfant (IM39000354) Franche-Comté, Jura, Saint-Didier
statue : Vierge de l'Immaculée Conception (IM39000353) Franche-Comté, Jura, Saint-Didier
tableau : saint Antoine de Padoue (IM39000356) Franche-Comté, Jura, Saint-Didier

Auteur(s) du dossier : Bernard Pontefract

Copyright(s) : (c) Région Bourgogne-Franche-Comté, Inventaire du patrimoine



Façade antérieure et face droite.

IVR43_19843900287V

Auteur de l'illustration : Yves Sancey

Date de prise de vue : 1984

(c) Région Bourgogne-Franche-Comté, Inventaire du patrimoine
reproduction soumise à autorisation du titulaire des droits d'exploitation



Le chevet.

IVR43_19843900288X

Auteur de l'illustration : Yves Sancey

Date de prise de vue : 1984

(c) Région Bourgogne-Franche-Comté, Inventaire du patrimoine
reproduction soumise à autorisation du titulaire des droits d'exploitation



Nef et chœur vus depuis l'entrée.

IVR43_19843900289X

Auteur de l'illustration : Yves Sancey

Date de prise de vue : 1984

(c) Région Bourgogne-Franche-Comté, Inventaire du patrimoine
reproduction soumise à autorisation du titulaire des droits d'exploitation



Elévation gauche de la nef vue depuis le chœur.

IVR43_19843900290X

Auteur de l'illustration : Yves Sancey

Date de prise de vue : 1984

(c) Région Bourgogne-Franche-Comté, Inventaire du patrimoine
reproduction soumise à autorisation du titulaire des droits d'exploitation



La sacristie.

IVR43_19843900291X

Auteur de l'illustration : Yves Sancey

Date de prise de vue : 1984

(c) Région Bourgogne-Franche-Comté, Inventaire du patrimoine
reproduction soumise à autorisation du titulaire des droits d'exploitation