

Franche-Comté, Haute-Saône  
Marnay  
rue du Moulin

## **moulin à farine, puis minoterie, actuellement entrepôt municipal**

### **Références du dossier**

Numéro de dossier : IA70000323

Date de l'enquête initiale : 2008

Date(s) de rédaction : 2008

Cadre de l'étude : patrimoine industriel patrimoine industriel de la Haute-Saône

Degré d'étude : étudié

### **Désignation**

Dénomination : moulin à farine, minoterie

Destinations successives : entrepôt municipal

Parties constituantes non étudiées : atelier de fabrication, logement, bureau, bief de dérivation

### **Compléments de localisation**

Milieu d'implantation : en village

Réseau hydrographique : dérivation de l' Ognon

Références cadastrales : . 1834 C 180 à 182 ; . 2008 AB 329, 418 à 422

### **Historique**

Cette minoterie a été construite en 1920, à l'emplacement d'un moulin en grande partie détruit par un incendie en 1919. Il s'agit vraisemblablement des "moulins" mentionnés dans la charte d'affranchissement de la ville en 1354. L'établissement hydraulique figure sur la carte de Cassini en 1760, et appartient en 1834 à la famille de Bauffremont. Il n'a apparemment jamais été réglementé. Exploitée depuis 1902 par les frères Poinsard, la minoterie produit 11 400 quintaux de farine en 1935, avec une capacité d'écrasement journalière de 100 quintaux. La production atteint 24 000 quintaux en 1938 (blé, orge, maïs). Elle a cessé son activité au début des années 1970. Les locaux, vidés de leur installations, sont partiellement désaffectés. Le rez-de-chaussée sert d'entrepôt municipal. En 1936, la minoterie renferme 9 paires de cylindres (5 pour le broyage et 4 pour le convertissage), 2 paires de meules, 7 bluteries, un fendeur, un moteur à gasoil Thomson-Houston de 40 ch et deux turbines radiales Francis d'une puissance totale de 70 ch, sous une chute de 1, 40 m.

Période(s) principale(s) : 1er quart 20e siècle

Dates : 1920 (daté par source, daté par travaux historiques)

### **Description**

La minoterie, construite avec une structure en béton armé (système poteaux-poutres), s'élève sur trois étages carrés et un étage en surcroît. Elle est couverte d'un toit à longs pans et de tuile mécanique. Les bâtiments longeant la rive droite du bief, vestiges de l'ancien moulin, sont construits en moellon de calcaire enduit, à un et deux étages carrés. Ils abritaient visiblement un logement, ainsi que les bureaux de la minoterie au rez-de-chaussée.

### **Éléments descriptifs**

Matériau(x) du gros-oeuvre, mise en oeuvre et revêtement : calcaire, moellon, enduit ; béton ; béton armé

Matériau(x) de couverture : tuile mécanique

Étage(s) ou vaisseau(x) : 3 étages carrés, étage en surcroît

Type(s) de couverture : toit à longs pans

Énergies : énergie hydraulique : produite sur place ; énergie électrique : achetée

## Typologies et état de conservation

État de conservation : établissement industriel désaffecté

## Statut, intérêt et protection

Statut de la propriété : propriété publique

## Références documentaires

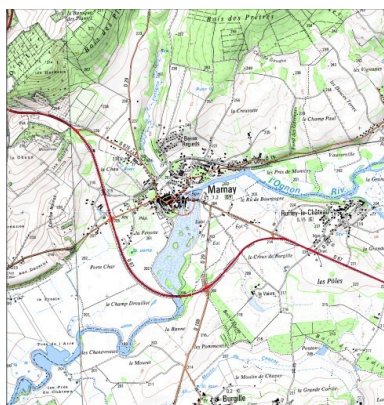
### Documents figurés

- **MARNAY - Moulins - Vue sur l'Ognon. Moulin avant sa reconstruction.**  
MARNAY - Moulins - Vue sur l'Ognon. Moulin avant sa reconstruction. Carte postale.

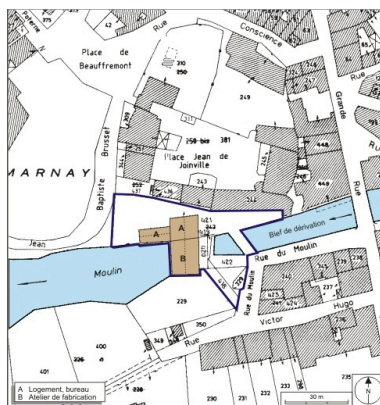
## Liens web

- Voir le dossier initial numérisé : <https://patrimoine.bourgognefranche-comte.fr/gtrudov/IA70000323/index.htm>

## Illustrations



Carte de localisation. Carte topographique au 1:25000, I.G.N., Marnay, 3323 O. SCAN 25 © IGN - 2008, Licence n°2008CISE29-68.  
Dess. André Céréza  
IVR43\_20087000416NUDA



Plan-masse et de situation. Extrait de plan cadastral numérisé, 2008, section AB, 1:1000. Source : Direction générale des Finances Publiques - Cadastre ; mise à jour : 2008.  
Dess. André Céréza  
IVR43\_20087000493NUDA



MARNAY - Moulins - Vue sur l'Ognon. Moulin avant sa destruction.  
Phot. Yves Sancey  
IVR43\_19837000242X



Vue d'ensemble depuis le nord.  
Phot. Jérôme Mongreville



Vue depuis l'amont du bief.  
Phot. Jérôme Mongreville  
IVR43\_20087000557NUC2A



Façade antérieure.  
Phot. Jérôme Mongreville  
IVR43\_20087000558NUC2A

IVR43\_20087000560NUC2A



Façade antérieure de trois quarts.  
Phot. Jérôme Mongreville  
IVR43\_20087000559NUC2A



Vue de trois quarts arrière.  
Phot. Jérôme Mongreville  
IVR43\_20087000562NUC2A

## Dossiers liés

### Dossiers de synthèse :

présentation de l'étude du patrimoine industriel de la Haute-Saône (IA70000369)

### Oeuvre(s) contenue(s) :

Auteur(s) du dossier : Raphaël Favereaux

Copyright(s) : (c) Région Bourgogne-Franche-Comté, Inventaire du patrimoine



Carte de localisation. Carte topographique au 1:25000, I.G.N., Marnay, 3323 O. SCAN 25 © IGN - 2008, Licence n°2008CISE29-68.

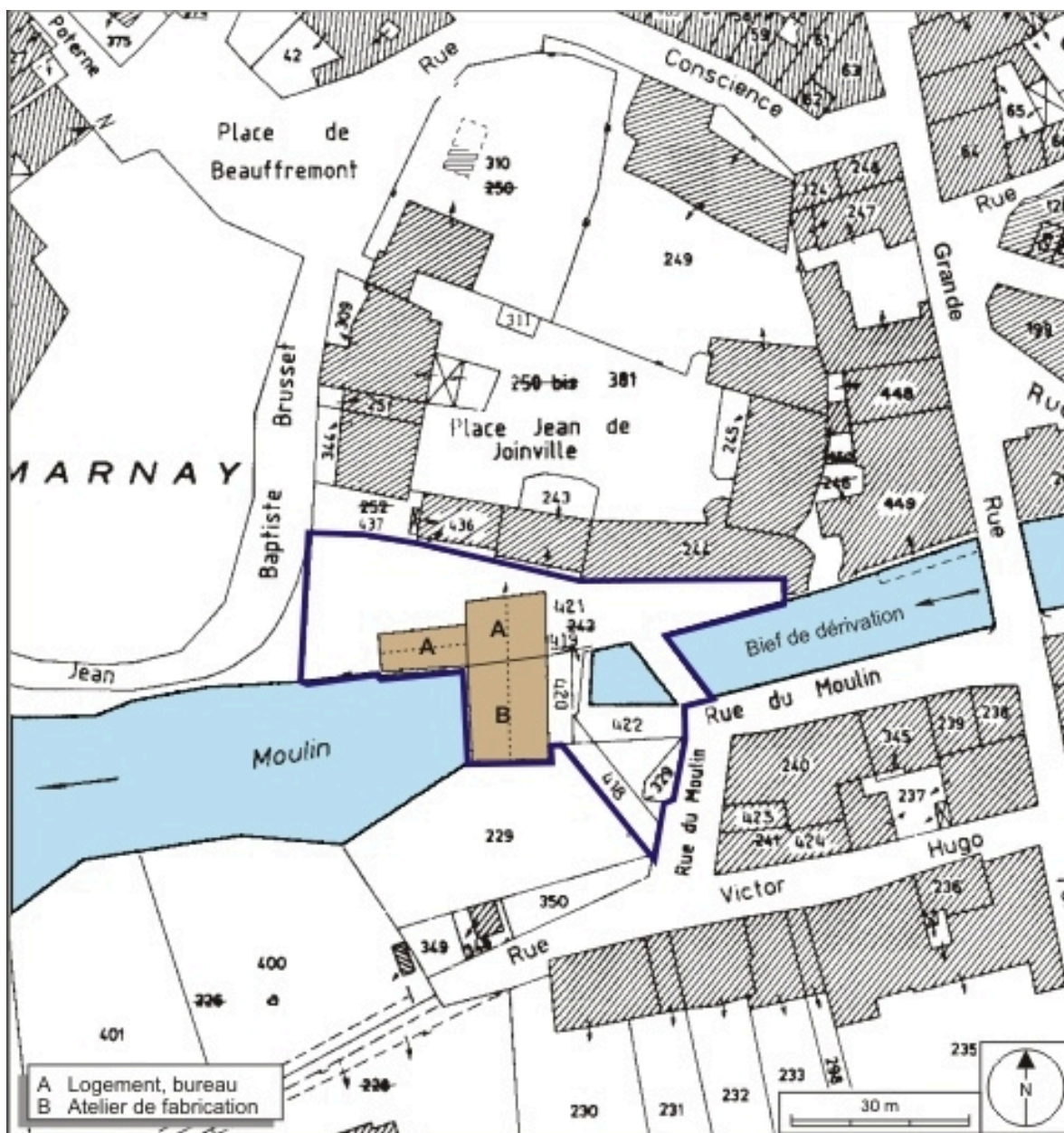
IVR43\_20087000416NUDA

Auteur de l'illustration : André Céréza

Date de prise de vue : 2008

Technique de relevé : reprise de fond ;

(c) Région Bourgogne-Franche-Comté, Inventaire du patrimoine ; SCAN 25 © IGN - 2008, Licence n°2008CISE29-68.  
reproduction soumise à autorisation du titulaire des droits d'exploitation



Plan-masse et de situation. Extrait de plan cadastral numérisé, 2008, section AB, 1:1000. Source : Direction générale des Finances Publiques - Cadastre ; mise à jour : 2008.

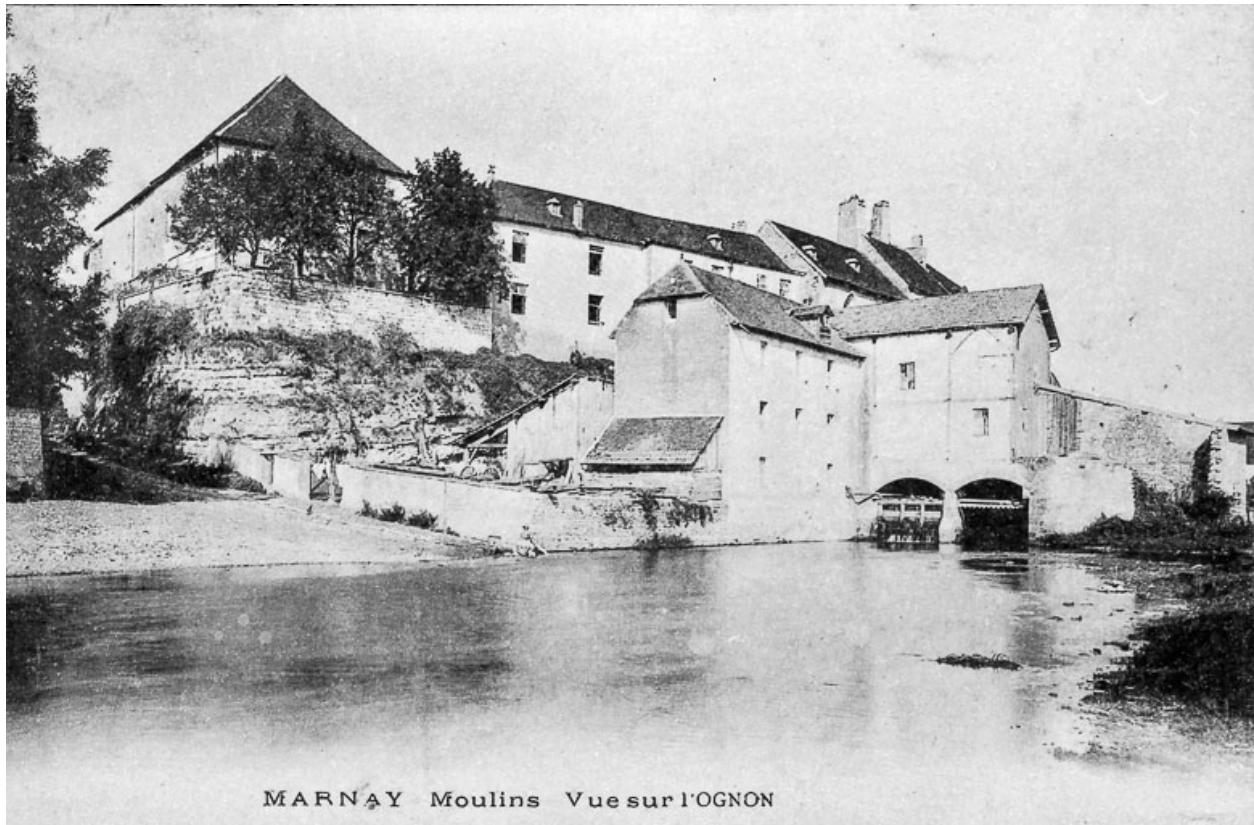
IVR43\_20087000493NUDA

Auteur de l'illustration : André Céréza

Date de prise de vue : 2008

Technique de relevé : reprise de fond ;

(c) Région Bourgogne-Franche-Comté, Inventaire du patrimoine  
reproduction soumise à autorisation du titulaire des droits d'exploitation



MARNAY - Moulins - Vue sur l'Ognon. Moulin avant sa destruction.

Référence du document reproduit :

- **MARNAY - Moulins - Vue sur l'Ognon. Moulin avant sa reconstruction.**  
MARNAY - Moulins - Vue sur l'Ognon. Moulin avant sa reconstruction. Carte postale.

IVR43\_19837000242X

Auteur de l'illustration : Yves Sancey

Date de prise de vue : 1984

(c) Région Bourgogne-Franche-Comté, Inventaire du patrimoine  
reproduction soumise à autorisation du titulaire des droits d'exploitation



Vue d'ensemble depuis le nord.

IVR43\_20087000560NUC2A

Auteur de l'illustration : Jérôme Mongreville

Date de prise de vue : 2008

(c) Région Bourgogne-Franche-Comté, Inventaire du patrimoine  
reproduction soumise à autorisation du titulaire des droits d'exploitation



Vue depuis l'amont du bief.

IVR43\_20087000557NUC2A

Auteur de l'illustration : Jérôme Mongreville

Date de prise de vue : 2008

(c) Région Bourgogne-Franche-Comté, Inventaire du patrimoine  
reproduction soumise à autorisation du titulaire des droits d'exploitation





Façade antérieure.

IVR43\_20087000558NUC2A

Auteur de l'illustration : Jérôme Mongreville

Date de prise de vue : 2008

(c) Région Bourgogne-Franche-Comté, Inventaire du patrimoine  
reproduction soumise à autorisation du titulaire des droits d'exploitation



Façade antérieure de trois quarts.

IVR43\_20087000559NUC2A

Auteur de l'illustration : Jérôme Mongreville

Date de prise de vue : 2008

(c) Région Bourgogne-Franche-Comté, Inventaire du patrimoine  
reproduction soumise à autorisation du titulaire des droits d'exploitation



Vue de trois quarts arrière.

IVR43\_20087000562NUC2A

Auteur de l'illustration : Jérôme Mongreville

Date de prise de vue : 2008

(c) Région Bourgogne-Franche-Comté, Inventaire du patrimoine  
reproduction soumise à autorisation du titulaire des droits d'exploitation