

Bourgogne, Côte-d'Or
Beaune
Hôtel Dieu
ancien hôtel-Dieu, actuellement musée

ensemble de 2 pièces murales (tenture) : verdure au tronc d'arbre courbé et aux ruines antiques, numéro d'inventaire : 87 GHD 1264 et 1265

Références du dossier

Numéro de dossier : IM21005515
Date de l'enquête initiale : 1991
Date(s) de rédaction : 1993
Cadre de l'étude : étude d'inventaire
Degré d'étude : étudié

Désignation

Dénomination : pièce murale
Précision sur la dénomination : tenture
Appellations : numéro d'inventaire : 87 GHD 1264 et 1265
Titres :

Compléments de localisation

Milieu d'implantation : en ville
Emplacement dans l'édifice : réserve, bastion

Historique

Verdures d'Aubusson (?)
Période(s) principale(s) : 17e siècle
Auteur(s) de l'oeuvre : auteur inconnu
Lieu d'exécution : Aubusson

Description

Chaîne en laine écruée ; trame en laine et soie teintées ; autres procédés techniques : battages, relais cousus ; doublure de toile métis, baguage ; cordon de suspension cousu sur la doublure

Éléments descriptifs

Catégorie(s) technique(s) : tapisserie sur métier
Éléments structurels, forme, fonctionnement : , rectangulaire

Représentations :

paysage ; arbre, faisan, architecture
ornementation ; lambrequins, médaillon, fleur, draperie, gland, fruit, panier, vase

Paysage avec tronc d'arbre courbe et faisans (1) ; paysage avec ruines antiques (2) ; bordures identiques à décor de vases, de paniers de fleurs et de fruits, de lambrequins à glands, de petites draperies et de chaînes à médaillons.

Inscriptions & marques : numéro d'inventaire, inscription (manuscrit)

État de conservation

oeuvre restaurée

Statut, intérêt et protection

Statut de la propriété : propriété privée

Liens web

- Dossier numérisé prochainement disponible :

Illustrations



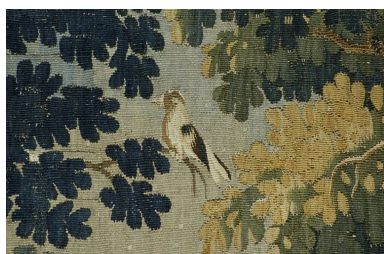
Pièce n. 1 : verdure au
tronc d'arbre courbé.
Phot. Michel Rosso
IVR26_19912100085VA



Pièce n. 1 : verdure au
tronc d'arbre courbé, détail
Phot. Michel Rosso
IVR26_19912100089XA



Pièce n. 2 : Verdure
aux ruines antiques
Phot. Michel Rosso
IVR26_19912100655VA



Pièce n. 2 : Verdure aux
ruines antiques, détail.
Phot. Michel Rosso
IVR26_19912100664ZA



Pièce n. 2 : Verdure aux
ruines antiques, détail.
Phot. Michel Rosso
IVR26_19912100659XA



Pièce n. 2 : Verdure aux
ruines antiques, détail.
Phot. Michel Rosso
IVR26_19912100662ZA

Dossiers liés

Édifice : ancien hôtel-Dieu, actuellement musée (IA21000880) Bourgogne, Côte-d'Or, Beaune, Hôtel-Dieu

Auteur(s) du dossier : Brigitte Fromaget

Copyright(s) : (c) Région Bourgogne-Franche-Comté, Inventaire du patrimoine



Pièce n. 1 : verdure au tronc d'arbre courbé.

IVR26_19912100085VA

Auteur de l'illustration : Michel Rosso

Date de prise de vue : 1991

(c) Région Bourgogne-Franche-Comté, Inventaire du patrimoine
reproduction soumise à autorisation du titulaire des droits d'exploitation



Pièce n. 1 : verdure au tronc d'arbre courbé, détail

IVR26_19912100089XA

Auteur de l'illustration : Michel Rosso

Date de prise de vue : 1991

(c) Région Bourgogne-Franche-Comté, Inventaire du patrimoine
reproduction soumise à autorisation du titulaire des droits d'exploitation



Pièce n. 2 : Verdure aux ruines antiques

IVR26_19912100655VA

Auteur de l'illustration : Michel Rosso

Date de prise de vue : 1991

(c) Région Bourgogne-Franche-Comté, Inventaire du patrimoine
reproduction soumise à autorisation du titulaire des droits d'exploitation



Pièce n. 2 : Verdure aux ruines antiques, détail.

IVR26_19912100664ZA

Auteur de l'illustration : Michel Rosso

Date de prise de vue : 1991

(c) Région Bourgogne-Franche-Comté, Inventaire du patrimoine
reproduction soumise à autorisation du titulaire des droits d'exploitation



Pièce n. 2 : Verdures aux ruines antiques, détail.

IVR26_19912100659XA

Auteur de l'illustration : Michel Rosso

Date de prise de vue : 1991

(c) Région Bourgogne-Franche-Comté, Inventaire du patrimoine
reproduction soumise à autorisation du titulaire des droits d'exploitation



Pièce n. 2 : Verdure aux ruines antiques, détail.

IVR26_19912100662ZA

Auteur de l'illustration : Michel Rosso

Date de prise de vue : 1991

(c) Région Bourgogne-Franche-Comté, Inventaire du patrimoine
reproduction soumise à autorisation du titulaire des droits d'exploitation