

Franche-Comté, Doubs
Jougne
Entre-les-Fourgs
1 place des Cloutiers

ferme

Références du dossier

Numéro de dossier : IA25000542
Date de l'enquête initiale : 2008
Date(s) de rédaction : 2008
Cadre de l'étude : enquête thématique régionale petites cités comtoises de caractère
Degré d'étude : étudié

Désignation

Dénomination : ferme

Compléments de localisation

Milieu d'implantation : en écart
Références cadastrales : 1839, B, 66 ; 2008, AD, 47

Historique

De plan rectangulaire régulier, la ferme date peut-être du 17^e siècle, sinon du siècle suivant. Visible sur le cadastre napoléonien de 1839, c'est alors une construction de qualité moyenne (classe 6 sur une échelle de 10), appartenant à Claude Maurice Gresset. La partie habitation est agrandie sur la place entre 1839 et 1909, créant ainsi un pignon. En 1909, le bâtiment est divisé en deux habitations : celle de Jules Bizon Gresset côté place, celle de la veuve de Ferréol Gresset sur l'arrière. Il comprend aussi à partir du début du siècle deux débits de boisson, qui subsistent jusque dans le début des années 1930 pour l'un et jusqu'en 1933-34 pour le second. La porte de grange porte l'inscription "GH 1913" : GH pour Gresset Henri et la date de l'électrification de la ferme. Au fil du temps, des bâtiments en appentis sont appuyés contre les façades : un au nord (aujourd'hui disparu), d'autres ensuite. Une forge, visible sur une ancienne carte postale, flanquait la façade nord (moellons, planches, en appentis, bardeaux). Un local pour stocker les machines à traire a été construit en 1932 devant l'entrée de l'étable, un second en 1975 devant l'entrée arrière. L'exploitation agricole s'est maintenue jusque dans les années 1990.

Période(s) principale(s) : 17^e siècle, 18^e siècle (?)

Période(s) secondaire(s) : 19^e siècle

Dates : 1913 (porte la date)

Description

La ferme, aux murs de moellons calcaires enduits (avec essentage partiel de tôle sur le mur nord de l'habitation) est construite sur une place, ses murs pignons (essentés de planches en partie haute) donnant sur deux rues. Le corps principal est protégé par un toit à longs pans et demi-croupes, celui dédié à l'habitation (en retour dans l'angle sud-ouest) a une croupe ; l'ensemble est couvert de tuiles mécaniques. La partie habitation comprend deux appartements communicants, développés chacun sur deux niveaux. Le premier ouvert sur la place comprend une cuisine, une salle et un réduit au rez-de-chaussée, deux chambres à l'étage. La cuisine a conservé l'empreinte de son imposante cheminée et sa plaque datée de 1752. La porte du four à pain, détruit, a été déposée ; elle est marquée "FALLON Hte SAONE / 1". La salle conserve une alcôve et des boiseries avec un aménagement spécifique pour intégrer une horloge (cadran, balancier et poids). Cette pièce a hébergé quelques années le débit de boisson. Le réduit est une pièce au plafond surbaissé qui sert au stockage des denrées alimentaires. Le second appartement est ouvert sur la façade latérale droite. Il se compose d'une cuisine, d'une grande salle et d'une chambre au rez-de-chaussée, de deux chambres à l'étage. La cuisine conserve sa cheminée et son

four à pain. La salle est chauffée par la cheminée du premier appartement. Elle communique avec ce dernier et avec la grange. La fenêtre de la salle conserve son encadrement chanfreiné. Sous la chambre est creusée une cave plafonnée, éclairée par une petite baie ouverte dans l'élévation postérieure. La partie agricole est composée d'une étable à vaches, d'une grange traversante et d'une remise. Un bâtiment en appentis (1932) masque la porte au linteau chanfreiné de l'étable. La grange s'ouvre sur la place par une porte en anse de panier et sur l'arrière par une haute porte droite. Ses vantaux, ainsi que celui de la porte de la remise, sont constitués de planches maintenues par des clous forgés à la main caractéristiques de la production artisanale locale. La déchargeuse est toujours en place : treuil devant la façade antérieure et plateforme mobile dans la grange. Sur la place, le sol devant les parties agricoles est constitué de galets provenant de la Jougnena. Les différents bâtiments en appentis, couverts de tôles ondulées, abritent du matériel agricole et du bois de chauffage.

Éléments descriptifs

Matériau(x) du gros-oeuvre, mise en oeuvre et revêtement : calcaire, moellon, enduit ; bois essentage de planches ; essentage de tôle ; béton, parpaing de béton

Matériau(x) de couverture : tuile mécanique, tôle ondulée

Étage(s) ou vaisseau(x) : sous-sol, 1 étage carré

Type(s) de couverture : toit à longs pans, demi-croupe ; croupe

Escaliers : escalier dans-oeuvre

Typologies et état de conservation

Typologies : grange traversante ; pont roulant et déchargeuse

Statut, intérêt et protection

La grange traversante est ouverte à ses deux extrémités, ce qui permettait à la charrette de sortir de la grange sans devoir faire marche arrière. Le pont roulant permettait d'engranger le foin dans les parties hautes. La charrette rentrait chargée dans la grange. Le chargement était soulevé par l'intermédiaire de poulies et de cordes tirées à l'extérieur par un cheval sur plusieurs dizaines de mètres. Le foin ainsi monté, on faisait rouler le pont sous le chargement. Ce dernier y était déposé puis déchargé dans les parties hautes. La déchargeuse est l'appareil de manutention qui remplaça le cheval. D'abord manuel, il devint motorisé.

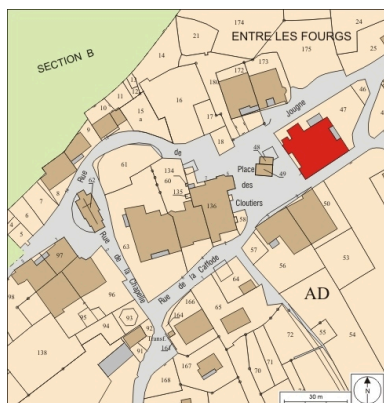
Statut de la propriété : propriété privée

Références documentaires

Documents figurés

- **Entre-les-Fourgs [façade latérale gauche de la ferme], [1ère moitié 20e siècle].**
Entre-les-Fourgs [façade latérale gauche de la ferme], carte postale, s.d. [1ère moitié 20e siècle].

Illustrations



Plan-masse et de situation.
Extrait du plan cadastral, 2008,
section AD, échelle 1:1 000.
Dess. André Céréza
IVR43_20102501475NUDA



Entre-les-Fourgs [façade
latérale gauche de la ferme],
[1ère moitié 20e siècle].
Phot.
IVR43_20082500760NUC2A



Façade antérieure,
de trois quarts droite.
Phot. Jérôme Mongreville
IVR43_20082501010NUC2A



Façades antérieure et latérale gauche.
Phot. Jérôme Mongreville
IVR43_20082501011NUC2A



Façades postérieure
et latérale gauche.
Phot. Jérôme Mongreville
IVR43_20082501012NUC2A



Façade postérieure, de
trois quarts gauche.
Phot. Jérôme Mongreville
IVR43_20082501013NUC2A



Façade latérale droite,
de trois quarts droite.
Phot. Jérôme Mongreville
IVR43_20082501014NUC2A



Façade latérale droite.
Phot. Jérôme Mongreville
IVR43_20082500836NUC2A



Façade antérieure : portes de la
grange, de l'étable et de l'habitation.
Phot. Jérôme Mongreville
IVR43_20082500831NUC2A



Façade antérieure : portes
de l'étable et de l'habitation.
Phot. Jérôme Mongreville
IVR43_20082500830NUC2A



Façade antérieure : porte de la grange.
Phot. Jérôme Mongreville
IVR43_20082500832NUC2A



Façade antérieure :
pavage devant la grange.
Phot. Jérôme Mongreville
IVR43_20082500842NUC2A



Façade postérieure :
porte de la grange.
Phot. Jérôme Mongreville
IVR43_20082500835NUC2A

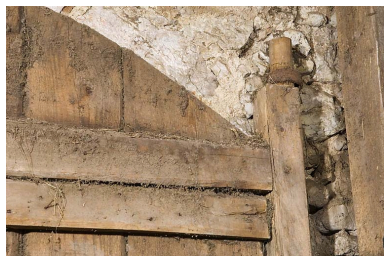


Façade postérieure : porte de
la grange, clous à tête carrée.
Phot. Jérôme Mongreville



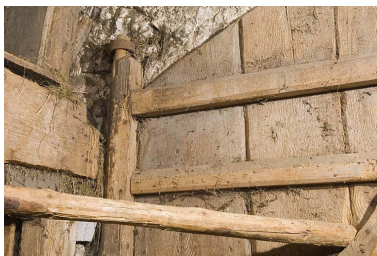
Façade antérieure : porte de
la grange, depuis l'intérieur.
Phot. Jérôme Mongreville
IVR43_20082500837NUC2A

IVR43_20082500834NUC2A



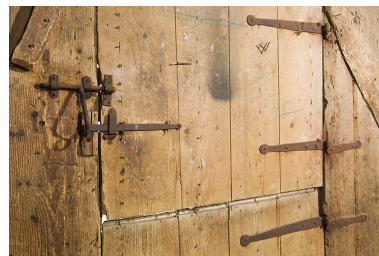
Façade antérieure, porte de grange :
fixation de l'axe vertical du vantail
de gauche (collier en partie haute).

Phot. Jérôme Mongreville
IVR43_20082500838NUC2A



Façade antérieure, porte de grange :
fixation de l'axe vertical du vantail
de droite (collier en partie haute).

Phot. Jérôme Mongreville
IVR43_20082500839NUC2A



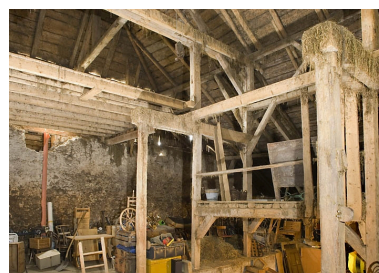
Façade antérieure, porte
de grange : fermeture.
Phot. Jérôme Mongreville
IVR43_20082500840NUC2A



Déchargeuse : vue
d'ensemble du treuil.
Phot. Jérôme Mongreville
IVR43_20082500829NUC2A



Déchargeuse : treuil.
Phot. Jérôme Mongreville
IVR43_20082500833NUC2A



Déchargeuse : charpente et
plateforme dans la grange.
Phot. Jérôme Mongreville
IVR43_20082500841NUC2A

Dossiers liés

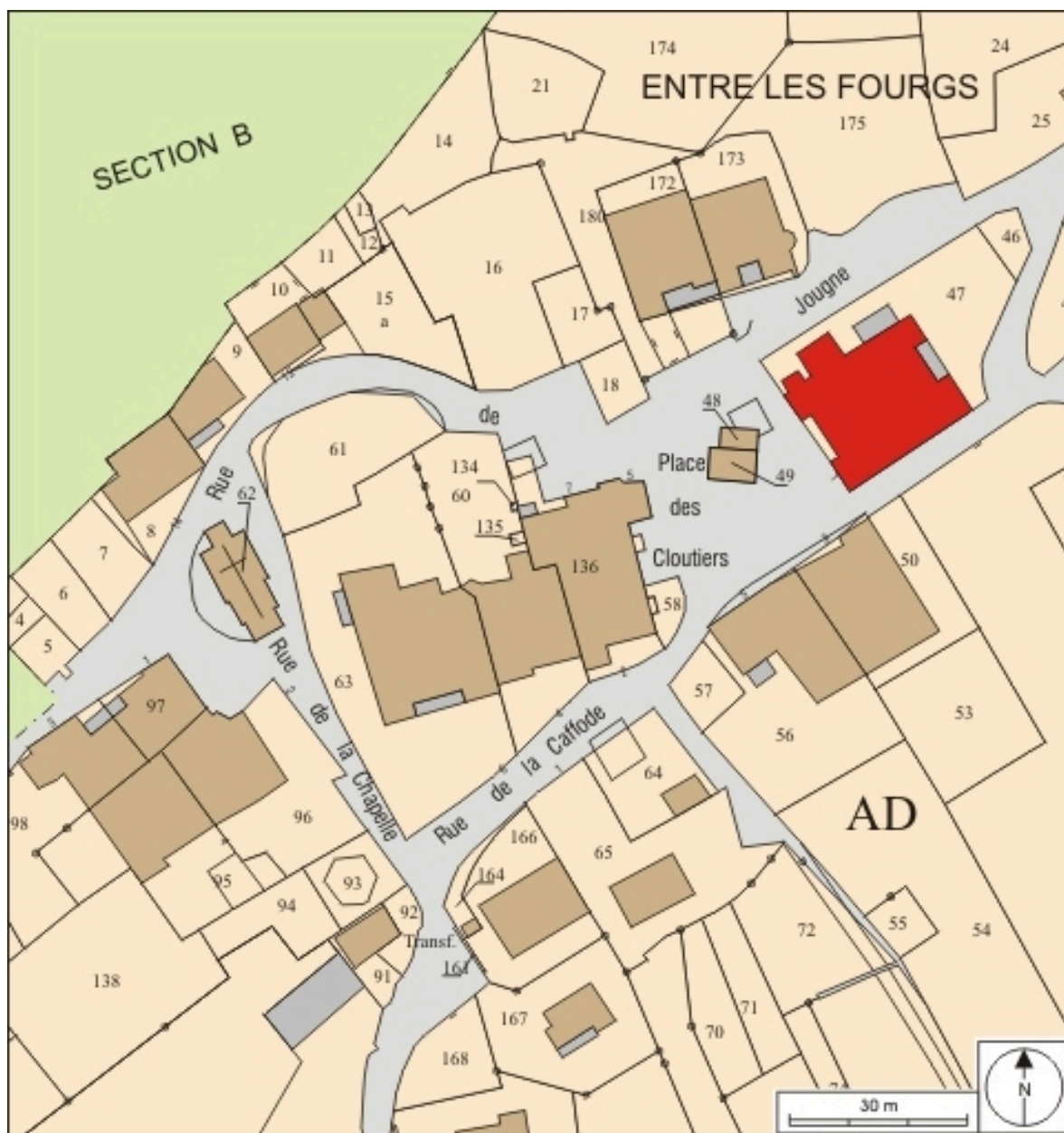
Dossiers de synthèse :

présentation de la commune de Jougne (IA25000614) Franche-Comté, Doubs, Jougne
fermes et chalets d'estive de Jougne (IA25001995) Franche-Comté, Doubs, Jougne
fermes (IA00014169) Franche-Comté, Doubs, Jougne

Oeuvre(s) contenue(s) :

Auteur(s) du dossier : Liliane Hamelin, Carole Josso

Copyright(s) : (c) Région Bourgogne-Franche-Comté, Inventaire du patrimoine



Plan-masse et de situation. Extrait du plan cadastral, 2008, section AD, échelle 1:1 000.

IVR43_20102501475NUDA

Auteur de l'illustration : André Céréza

Date de prise de vue : 2010

Technique de relevé : reprise de fond ; Échelle : 1/1 000

(c) Région Bourgogne-Franche-Comté, Inventaire du patrimoine
reproduction soumise à autorisation du titulaire des droits d'exploitation



Entre-les-Fourgs [façade latérale gauche de la ferme], [1ère moitié 20e siècle].

Référence du document reproduit :

- **Entre-les-Fourgs [façade latérale gauche de la ferme], [1ère moitié 20e siècle].**
Entre-les-Fourgs [façade latérale gauche de la ferme], carte postale, s.d. [1ère moitié 20e siècle].

IVR43_20082500760NUC2A

Auteur de l'illustration :

Date de prise de vue : 2008

(c) Région Bourgogne-Franche-Comté, Inventaire du patrimoine
reproduction soumise à autorisation du titulaire des droits d'exploitation



Façade antérieure, de trois quarts droite.

IVR43_20082501010NUC2A

Auteur de l'illustration : Jérôme Mongreville

Date de prise de vue : 2008

(c) Région Bourgogne-Franche-Comté, Inventaire du patrimoine
reproduction soumise à autorisation du titulaire des droits d'exploitation



Façades antérieure et latérale gauche.

IVR43_20082501011NUC2A

Auteur de l'illustration : Jérôme Mongreville

Date de prise de vue : 2008

(c) Région Bourgogne-Franche-Comté, Inventaire du patrimoine
reproduction soumise à autorisation du titulaire des droits d'exploitation



Façades postérieure et latérale gauche.

IVR43_20082501012NUC2A

Auteur de l'illustration : Jérôme Mongreville

Date de prise de vue : 2008

(c) Région Bourgogne-Franche-Comté, Inventaire du patrimoine
reproduction soumise à autorisation du titulaire des droits d'exploitation



Façade postérieure, de trois quarts gauche.

IVR43_20082501013NUC2A

Auteur de l'illustration : Jérôme Mongreville

Date de prise de vue : 2008

(c) Région Bourgogne-Franche-Comté, Inventaire du patrimoine
reproduction soumise à autorisation du titulaire des droits d'exploitation



Façade latérale droite, de trois quarts droite.

IVR43_20082501014NUC2A

Auteur de l'illustration : Jérôme Mongreville

Date de prise de vue : 2008

(c) Région Bourgogne-Franche-Comté, Inventaire du patrimoine
reproduction soumise à autorisation du titulaire des droits d'exploitation



Façade latérale droite.

IVR43_20082500836NUC2A

Auteur de l'illustration : Jérôme Mongreville

Date de prise de vue : 2008

(c) Région Bourgogne-Franche-Comté, Inventaire du patrimoine
reproduction soumise à autorisation du titulaire des droits d'exploitation



Façade antérieure : portes de la grange, de l'étable et de l'habitation.

IVR43_20082500831NUC2A

Auteur de l'illustration : Jérôme Mongreville

Date de prise de vue : 2008

(c) Région Bourgogne-Franche-Comté, Inventaire du patrimoine
reproduction soumise à autorisation du titulaire des droits d'exploitation



Façade antérieure : portes de l'étable et de l'habitation.

IVR43_20082500830NUC2A

Auteur de l'illustration : Jérôme Mongreville

Date de prise de vue : 2008

(c) Région Bourgogne-Franche-Comté, Inventaire du patrimoine
reproduction soumise à autorisation du titulaire des droits d'exploitation



Façade antérieure : porte de la grange.

IVR43_20082500832NUC2A

Auteur de l'illustration : Jérôme Mongreville

Date de prise de vue : 2008

(c) Région Bourgogne-Franche-Comté, Inventaire du patrimoine
reproduction soumise à autorisation du titulaire des droits d'exploitation



Façade antérieure : pavage devant la grange.

IVR43_20082500842NUC2A

Auteur de l'illustration : Jérôme Mongreville

Date de prise de vue : 2008

(c) Région Bourgogne-Franche-Comté, Inventaire du patrimoine
reproduction soumise à autorisation du titulaire des droits d'exploitation



Façade postérieure : porte de la grange.

IVR43_20082500835NUC2A

Auteur de l'illustration : Jérôme Mongreville

Date de prise de vue : 2008

(c) Région Bourgogne-Franche-Comté, Inventaire du patrimoine
reproduction soumise à autorisation du titulaire des droits d'exploitation



Façade postérieure : porte de la grange, clous à tête carrée.

IVR43_20082500834NUC2A

Auteur de l'illustration : Jérôme Mongreville

Date de prise de vue : 2008

(c) Région Bourgogne-Franche-Comté, Inventaire du patrimoine
reproduction soumise à autorisation du titulaire des droits d'exploitation



Façade antérieure : porte de la grange, depuis l'intérieur.

IVR43_20082500837NUC2A

Auteur de l'illustration : Jérôme Mongreville

Date de prise de vue : 2008

(c) Région Bourgogne-Franche-Comté, Inventaire du patrimoine
reproduction soumise à autorisation du titulaire des droits d'exploitation



Façade antérieure, porte de grange : fixation de l'axe vertical du vantail de gauche (collier en partie haute).

IVR43_20082500838NUC2A

Auteur de l'illustration : Jérôme Mongreville

Date de prise de vue : 2008

(c) Région Bourgogne-Franche-Comté, Inventaire du patrimoine
reproduction soumise à autorisation du titulaire des droits d'exploitation



Façade antérieure, porte de grange : fixation de l'axe vertical du vantail de droite (collier en partie haute).

IVR43_20082500839NUC2A

Auteur de l'illustration : Jérôme Mongreville

Date de prise de vue : 2008

(c) Région Bourgogne-Franche-Comté, Inventaire du patrimoine
reproduction soumise à autorisation du titulaire des droits d'exploitation



Façade antérieure, porte de grange : fermeture.

IVR43_20082500840NUC2A

Auteur de l'illustration : Jérôme Mongreville

Date de prise de vue : 2008

(c) Région Bourgogne-Franche-Comté, Inventaire du patrimoine
reproduction soumise à autorisation du titulaire des droits d'exploitation



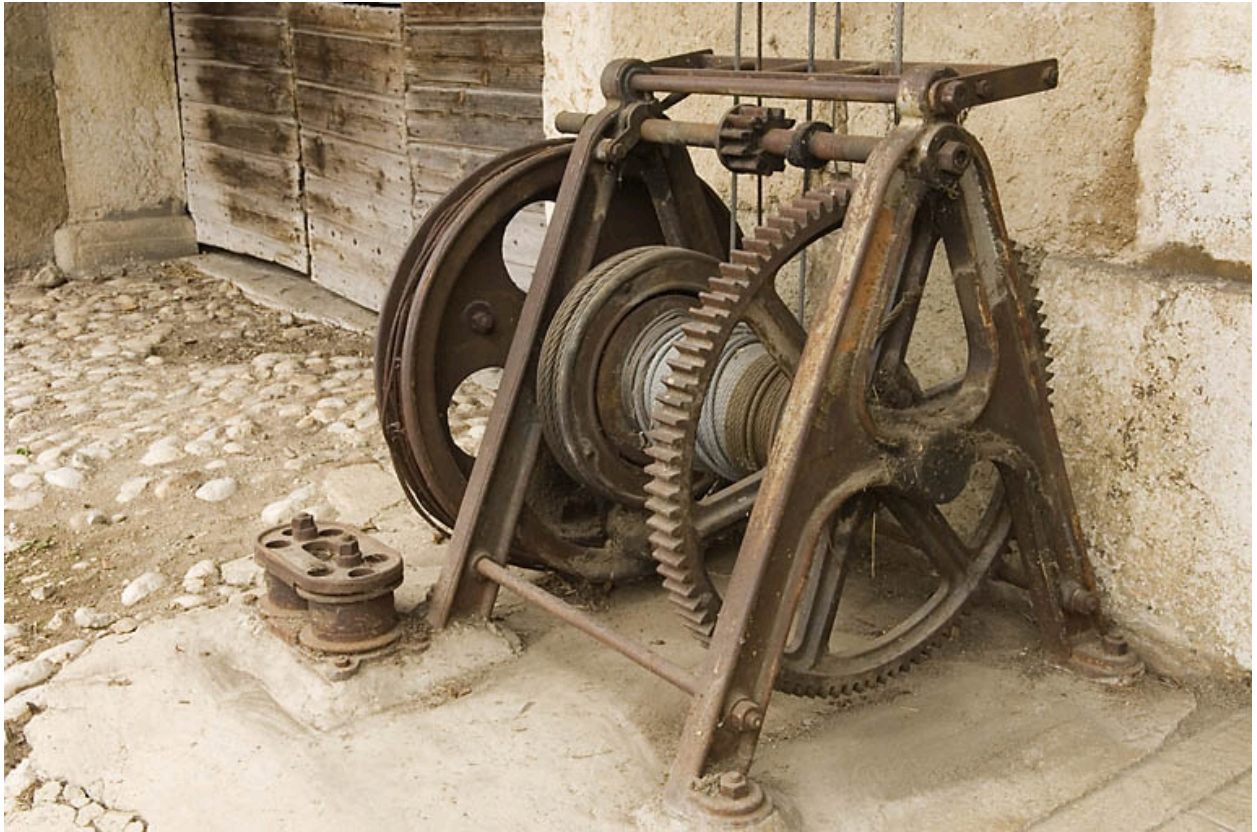
Déchargeuse : vue d'ensemble du treuil.

IVR43_20082500829NUC2A

Auteur de l'illustration : Jérôme Mongreville

Date de prise de vue : 2008

(c) Région Bourgogne-Franche-Comté, Inventaire du patrimoine
reproduction soumise à autorisation du titulaire des droits d'exploitation



Déchargeuse : treuil.

IVR43_20082500833NUC2A

Auteur de l'illustration : Jérôme Mongreville

Date de prise de vue : 2008

(c) Région Bourgogne-Franche-Comté, Inventaire du patrimoine
reproduction soumise à autorisation du titulaire des droits d'exploitation



Déchargeuse : charpente et plateforme dans la grange.

IVR43_20082500841NUC2A

Auteur de l'illustration : Jérôme Mongreville

Date de prise de vue : 2008

(c) Région Bourgogne-Franche-Comté, Inventaire du patrimoine
reproduction soumise à autorisation du titulaire des droits d'exploitation