

Franche-Comté, Doubs
Rougemont
10 rue du Vieux Moulin

magasin de commerce Laboube

Références du dossier

Numéro de dossier : IA25000821

Date de l'enquête initiale : 2010

Date(s) de rédaction : 2010

Cadre de l'étude : enquête thématique régionale petites cités comtoises de caractère

Degré d'étude : étudié

Désignation

Dénomination : magasin de commerce

Parties constituantes non étudiées : cour, remise

Compléments de localisation

Milieu d'implantation : en village

Références cadastrales : 1835, E, 230 ; 2009, AL, 137

Historique

La maison est présente sur le cadastre de 1835 ; en revanche la remise n'est pas encore construite. Le 15 septembre 1898, Denis-Joseph Laboube, (Besançon 2 septembre 1872-Rougemont 1940), diplômé de l'école d'horlogerie de Besançon, ouvre un magasin de commerce rue du Vieux Moulin à côté de l'épicerie d'André Jouchoux (actuellement Maison de la Presse). En 1912, il achète la maison du serrurier Oudot, au 10 rue du Vieux Moulin, pour y installer son commerce d'horlogerie. Son fils, Léon Laboube (1912-1996), lui succède jusqu'en 1978. C'est vers 1950 que ce dernier modifie la devanture et fait appel au menuisier Maurice Fournerot pour l'aménagement intérieur. Son petit-fils, Jacques Laboube, est à la tête du magasin depuis 1978.

Période(s) principale(s) : 1ère moitié 19e siècle (?)

Description

La boutique occupe le rez-de-chaussée au bord de la rue du Vieux Moulin. La maison ne possède pas de sous-sol. D'après le propriétaire les étages (non vus) sont desservis par un escalier droit en bois. Une petite cour sépare l'arrière de la maison de la remise donnant sur la rue de la Glacière.

Éléments descriptifs

Matériau(x) du gros-oeuvre, mise en oeuvre et revêtement : calcaire ; enduit ; moellon

Matériau(x) de couverture : tuile mécanique

Étage(s) ou vaisseau(x) : 2 étages carrés, étage de comble

Élévations extérieures : élévation à travées

Type(s) de couverture : toit à longs pans ; demi-croupe

Escaliers : escalier dans-oeuvre : escalier droit ; en charpente : en charpente

Statut, intérêt et protection

Statut de la propriété : propriété privée

Références documentaires

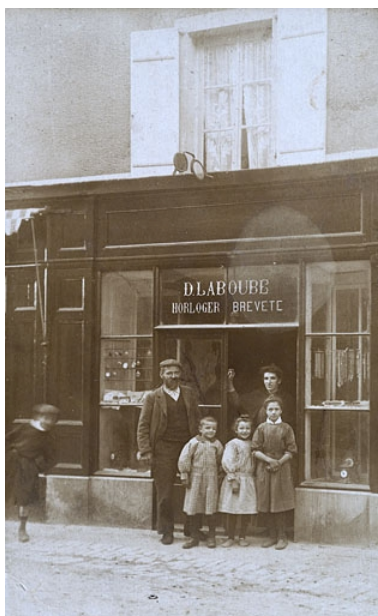
Documents figurés

- **Rougemont Doubs - Grande-Rue. S.d. [entre 1898 et 1912]. Le magasin de Denis-Joseph Laboube est le 1er à droite de la carte postale.**
Rougemont Doubs - Grande-Rue. Carte postale. S.d. [entre 1898 et 1912]. C. Lardier, éd. à Besançon. Le magasin de Denis-Joseph Laboube est le 1er à droite de la carte postale.
Collection particulière : Laboube, Rougemont
- **[Denis-Joseph Laboube et sa famille devant l'ancien magasin]. S.d. [1908].**
[Denis-Joseph Laboube et sa famille devant l'ancien magasin]. Carte postale. S.d. [1908].
Collection particulière : Laboube, Rougemont
- **[La devanture de l'ancien magasin de Denis-Joseph Laboube]. S.d. [avant 1912].**
[La devanture de l'ancien magasin de Denis-Joseph Laboube]. Carte postale. S.d. [avant 1912].
Collection particulière : Laboube, Rougemont

Illustrations



Rougemont Doubs - Grande-Rue.
S.d. [entre 1898 et 1912]. Le magasin
de Denis-Joseph Laboube est le
1er à droite de la carte postale.
Phot. Jérôme Mongreville,
Autr. auteur inconnu
IVR43_20112502937NUC4A



[Denis-Joseph Laboube et sa famille
devant l'ancien magasin]. S.d. [1908].
Phot. Jérôme Mongreville,
Autr. auteur inconnu
IVR43_20112502936NUC4A



[La devanture de l'ancien
magasin de Denis-Joseph
Laboube]. S.d. [avant 1912].
Phot. Jérôme Mongreville,
Autr. auteur inconnu
IVR43_20112502935NUC4A



Vue générale de trois quarts gauche.
Phot. Jérôme Mongreville
IVR43_20112502925NUC4A



La devanture.
Phot. Jérôme Mongreville
IVR43_20112502924NUC4A



Intérieur de la boutique.
Phot. Jérôme Mongreville
IVR43_20112502934NUC4A

Dossiers liés

Dossiers de synthèse :

présentation de la commune de Rougemont (IA25002020) Franche-Comté, Doubs, Rougemont

Oeuvre(s) contenue(s) :

Auteur(s) du dossier : Liliane Hamelin, Christophe Jacques

Copyright(s) : (c) Région Bourgogne-Franche-Comté, Inventaire du patrimoine



Rougemont Doubs - Grande-Rue. S.d. [entre 1898 et 1912]. Le magasin de Denis-Joseph Laboube est le 1er à droite de la carte postale.

Référence du document reproduit :

- **Rougemont Doubs - Grande-Rue. S.d. [entre 1898 et 1912]. Le magasin de Denis-Joseph Laboube est le 1er à droite de la carte postale.**

Rougemont Doubs - Grande-Rue. Carte postale. S.d. [entre 1898 et 1912]. C. Lardier, éd. à Besançon. Le magasin de Denis-Joseph Laboube est le 1er à droite de la carte postale.

Collection particulière : Laboube, Rougemont

IVR43_20112502937NUC4A

Auteur de l'illustration : Jérôme Mongreville

Auteur du document reproduit : auteur inconnu

Date de prise de vue : 2011

(c) Région Bourgogne-Franche-Comté, Inventaire du patrimoine
reproduction soumise à autorisation du titulaire des droits d'exploitation



[Denis-Joseph Laboube et sa famille devant l'ancien magasin]. S.d. [1908].

Référence du document reproduit :

- **[Denis-Joseph Laboube et sa famille devant l'ancien magasin]. S.d. [1908].**
[Denis-Joseph Laboube et sa famille devant l'ancien magasin]. Carte postale. S.d. [1908].
Collection particulière : Laboube, Rougemont

IVR43_20112502936NUC4A

Auteur de l'illustration : Jérôme Mongreville

Auteur du document reproduit : auteur inconnu

Date de prise de vue : 2011

(c) Région Bourgogne-Franche-Comté, Inventaire du patrimoine
reproduction soumise à autorisation du titulaire des droits d'exploitation



[La devanture de l'ancien magasin de Denis-Joseph Laboube]. S.d. [avant 1912].

Référence du document reproduit :

- **[La devanture de l'ancien magasin de Denis-Joseph Laboube]. S.d. [avant 1912].**
[La devanture de l'ancien magasin de Denis-Joseph Laboube]. Carte postale. S.d. [avant 1912].
Collection particulière : Laboube, Rougemont

IVR43_20112502935NUC4A

Auteur de l'illustration : Jérôme Mongreville

Auteur du document reproduit : auteur inconnu

Date de prise de vue : 2011

(c) Région Bourgogne-Franche-Comté, Inventaire du patrimoine
reproduction soumise à autorisation du titulaire des droits d'exploitation



Vue générale de trois quarts gauche.

IVR43_20112502925NUC4A

Auteur de l'illustration : Jérôme Mongreville

Date de prise de vue : 2011

(c) Région Bourgogne-Franche-Comté, Inventaire du patrimoine
reproduction soumise à autorisation du titulaire des droits d'exploitation



La devanture.

IVR43_20112502924NUC4A

Auteur de l'illustration : Jérôme Mongreville

Date de prise de vue : 2011

(c) Région Bourgogne-Franche-Comté, Inventaire du patrimoine
reproduction soumise à autorisation du titulaire des droits d'exploitation



Intérieur de la boutique.

IVR43_20112502934NUC4A

Auteur de l'illustration : Jérôme Mongreville

Date de prise de vue : 2011

(c) Région Bourgogne-Franche-Comté, Inventaire du patrimoine
reproduction soumise à autorisation du titulaire des droits d'exploitation