

Bourgogne, Côte-d'Or
Baubigny
Evelle
3e maison rue de Dessous

maison

Références du dossier

Numéro de dossier : IA00061231
Date de l'enquête initiale : 1978
Date(s) de rédaction : 1986
Cadre de l'étude : inventaire topographique
Degré d'étude : étudié

Désignation

Dénomination : maison
Parties constituantes non étudiées : cellier

Compléments de localisation

Milieu d'implantation : en écart
Références cadastrales : 1953, C5, 1127

Historique

Période(s) principale(s) : 4e quart 18e siècle
Dates : 1777 (porte la date)
Auteur(s) de l'oeuvre : maître d'oeuvre inconnu

Description

Éléments descriptifs

Matériau(x) du gros-oeuvre, mise en oeuvre et revêtement : calcaire ; moellon sans chaîne en pierre de taille
Matériau(x) de couverture : calcaire en couverture
Étage(s) ou vaisseau(x) : étage de soubassement, en rez-de-chaussée, comble à surcroît
Type(s) de couverture : toit à longs pans
Escaliers : escalier de distribution extérieur ; escalier droit

Statut, intérêt et protection

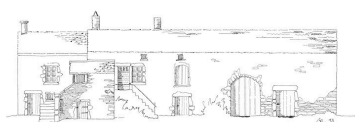
Statut de la propriété : propriété privée

Références documentaires

Liens web

- Voir le dossier initial numérisé : <https://patrimoine.bourgognefranche-comte.fr/gtrudov/IA00061231.pdf>

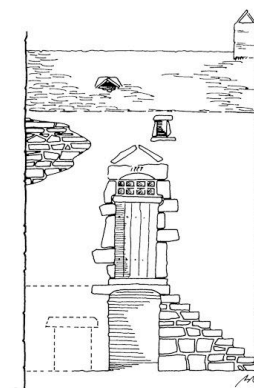
Illustrations



Dessin BL 93.
Dess. Alain Morelière,
Autr. Lauvergeon Bernard
IVR26_20112100087A3YY



Dessin BL 93.
Dess. Alain Morelière,
Autr. Lauvergeon Bernard
IVR26_20112104152A3YY



Dessin BL 94.
Dess. Alain Morelière,
Autr. Lauvergeon Bernard
IVR26_20112100091A4YY



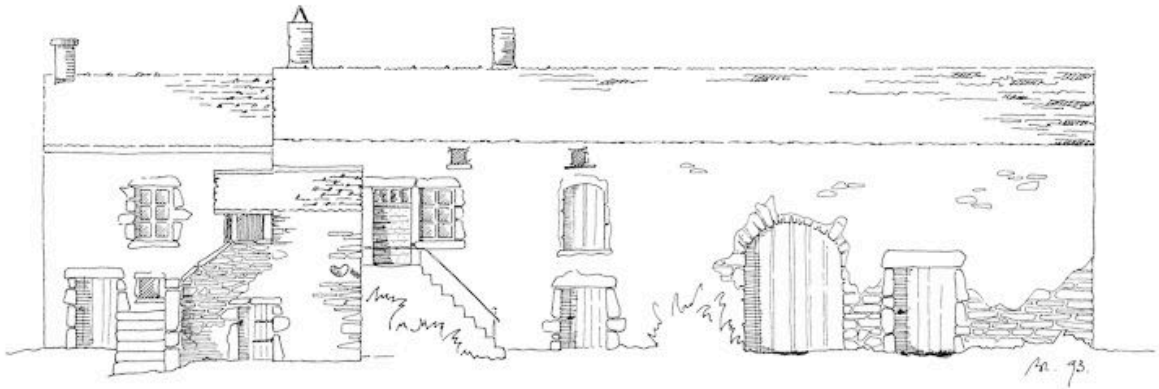
Vue d'ensemble.
Phot. Jean-Luc Duthu
IVR26_19802100394V



Détail de la porte.
Phot. Jean-Luc Duthu
IVR26_19802100395X

Auteur(s) du dossier : Bernard Lauvergeon

Copyright(s) : (c) Région Bourgogne-Franche-Comté, Inventaire du patrimoine



Dessin BL 93.

Référence du document reproduit :

- **Dessin BL 93.**
Dessin BL 93. , Lauvergeon Bernard. .

IVR26_20112100087A3YY

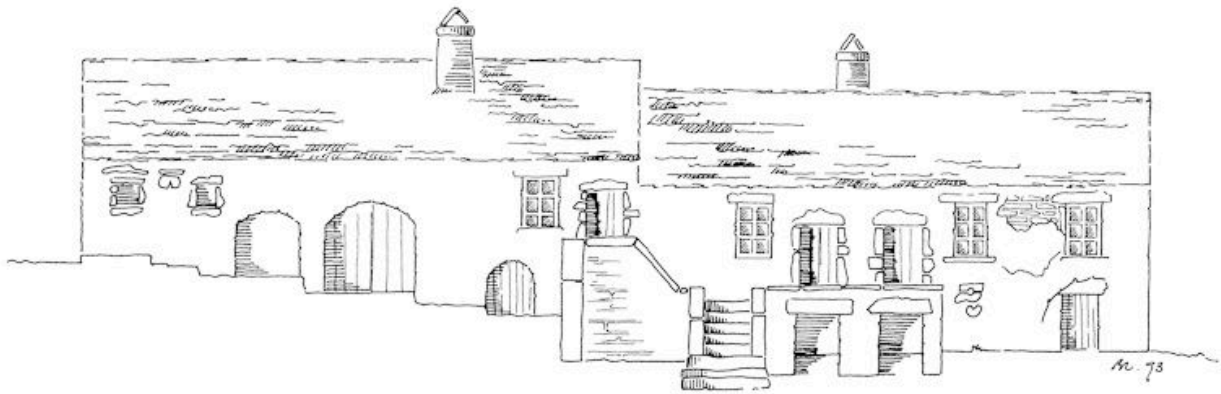
Auteur de l'illustration (reproduction) : Alain Morelière

Auteur du document reproduit : Lauvergeon Bernard

Date de prise de vue : 2011

Échelle : [échelle non déterminée]

(c) Région Bourgogne-Franche-Comté, Inventaire du patrimoine
reproduction soumise à autorisation du titulaire des droits d'exploitation



Dessin BL 93.

Référence du document reproduit :

- **Dessin BL 93.**
Dessin BL 93. , Lauvergeon Bernard. .

IVR26_20112104152A3YY

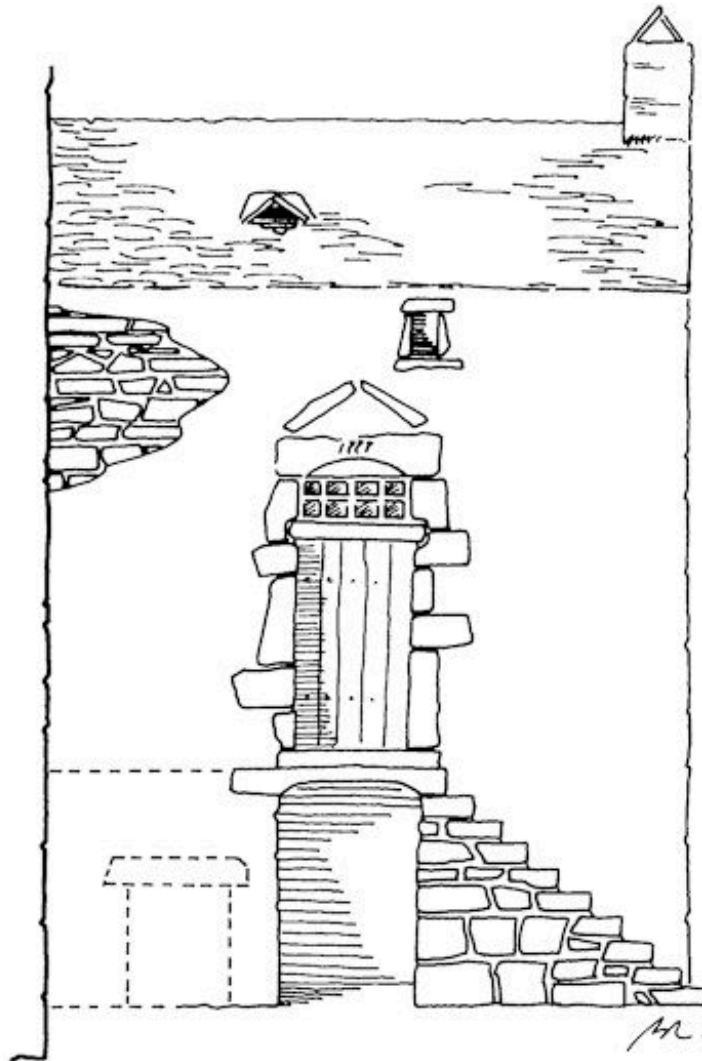
Auteur de l'illustration (reproduction) : Alain Morelière

Auteur du document reproduit : Lauvergeon Bernard

Date de prise de vue : 2011

Échelle : [échelle non déterminée]

(c) Région Bourgogne-Franche-Comté, Inventaire du patrimoine
reproduction soumise à autorisation du titulaire des droits d'exploitation



Dessin BL 94.

Référence du document reproduit :

- **Dessin BL 94.**
Dessin BL 94, Lauvergeon Bernard.

IVR26_20112100091A4YY

Auteur de l'illustration (reproduction) : Alain Morelière

Auteur du document reproduit : Lauvergeon Bernard

Date de prise de vue : 2011

Échelle : [échelle non déterminée]

(c) Région Bourgogne-Franche-Comté, Inventaire du patrimoine
reproduction soumise à autorisation du titulaire des droits d'exploitation



Vue d'ensemble.

IVR26_19802100394V

Auteur de l'illustration : Jean-Luc Duthu

(c) Région Bourgogne-Franche-Comté, Inventaire du patrimoine
reproduction soumise à autorisation du titulaire des droits d'exploitation



Détail de la porte.

IVR26_19802100395X

Auteur de l'illustration : Jean-Luc Duthu

(c) Région Bourgogne-Franche-Comté, Inventaire du patrimoine
reproduction soumise à autorisation du titulaire des droits d'exploitation