

Franche-Comté, Haute-Saône  
Gray  
4 rue Rossen

## **établissement de bienfaisance (foyer d'enfants) dit fondation Rossen-Petitguyot, puis cantine du lycée Augustin Cournot**

### **Références du dossier**

Numéro de dossier : IA00076692

Date de l'enquête initiale : 1986

Date(s) de rédaction : 1987, 2013

Cadre de l'étude : inventaire topographique , enquête thématique régionale lycées publics de Franche-Comté

Degré d'étude : étudié

### **Désignation**

Dénomination : établissement de bienfaisance, cantine

Précision sur la dénomination : foyer d'enfants

Appellation : fondation Rossen-Petitguyot

Destinations successives : cantine

Parties constituantes non étudiées : cuisine, chaufferie, chambre froide, coursière, escalier indépendant, clôture de jardin

### **Compléments de localisation**

Milieu d'implantation : en ville

Références cadastrales : 1986, AC, 34 ; 2013, AC, 643, 33

### **Historique**

Foyer pour enfants malades et garderie fondé dans la 2e moitié du 19e siècle par un médecin de l'hôtel-Dieu de Gray Edmond Rossen, et fonctionnant sous le contrôle du directeur de l'établissement hospitalier ; la fondation a cessé ses activités il y a quelques années et les locaux ont été transformés en restaurant self-service du lycée Cournot en 1987 par l'architecte Richeton puis agrandis en 2001 : un étage avec logement est ajouté. L'ancienne fabrique de jardin-alors à usage de chapelle ? - est détruite en 2010. L'ensemble est devenu propriété régionale par acte notarié signé le 21 décembre 2012 et enregistré le 8 janvier 2013.

Période(s) principale(s) : 2e moitié 19e siècle ()

Période(s) secondaire(s) : 4e quart 20e siècle, 1er quart 21e siècle ()

Dates : 1987 (daté par source), 2001 (daté par source)

Auteur(s) de l'oeuvre : maître d'oeuvre inconnu (), Robert Richeton (architecte, attribution par source)

### **Description**

Distribué par un chemin de défrèvement depuis le lycée, la cantine occupe un terrain décline, clos par un mur, en partie enherbé et arboré. Le long côté de la maison est alignée sur la rue Rossen, sur laquelle donnent une porte cochère. Une coursière permet de desservir une entrée sur le pignon oriental. Les salles de cantine et les cuisines sont à l'étage, l'accueil au rez-de-chaussée bas, ainsi que les divers magasins de stockage. Des logements sont aménagés sous le comble.

### **Éléments descriptifs**

Matériau(x) du gros-oeuvre, mise en oeuvre et revêtement : calcaire, moellon, enduit ; béton enduit ;

Matériau(x) de couverture : tuile mécanique

Étage(s) ou vaisseau(x) : 1 étage carré

Élévations extérieures : élévation à travées

Type(s) de couverture : croupe ; pignon couvert ; terrasse ; verrière  
Escaliers : escalier dans-oeuvre : escalier droit, en maçonnerie ; escalier dans-oeuvre : escalier tournant à retours sans jour, en maçonnerie ; escalier isolé : escalier droit, en maçonnerie  
Autres organes de circulations : monte-charge  
Jardins : pelouse, groupe d'arbres

### Typologies et état de conservation

Typologies : porte cochère  
État de conservation : restauré

### Statut, intérêt et protection

Statut de la propriété : propriété publique

### Références documentaires

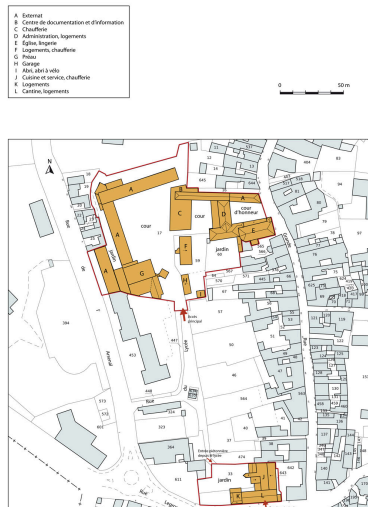
#### Bibliographie

- **Société des amis du musée et de la bibliothèque Gray reflète de son histoire**  
Société des amis du musée et de la bibliothèque. Gray reflète de son histoire. Saint Georges-de-Luzençon, 1991. ISBN 2-9505448-0-0

### Liens web

- Voir le dossier initial numérisé : <https://patrimoine.bourgognefranchecomte.fr/gtrudov/IA00076692/index.htm>

### Illustrations



Plan-masse et de situation. Extrait du plan cadastral numérisé, section AC, échelle 1:1000. Dess. Mathias Papigny IVR43\_20147000091NUDA



Façade antérieure de trois  
quarts gauche en 1989.  
Phot. Yves Sancey  
IVR43\_19897000262X



Angle sud-est de la  
cantine, 4 rue Rossen.  
Phot. Mary Ruffinoni  
IVR43\_20137000889NUC4A



Entrée de la cantine 4 rue Rossen.  
Phot. Mary Ruffinoni  
IVR43\_20137000919NUC4A



Fabrique de jardin depuis la rue  
Rossen : vue éloignée en 1989.  
Phot. Yves Sancey  
IVR43\_19897000264X



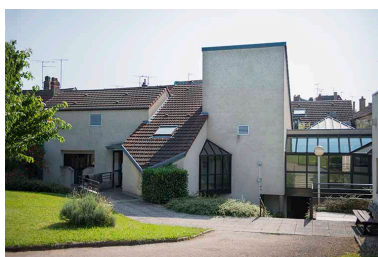
Fabrique de jardin : de trois  
quarts gauche en 1989.  
Phot. Yves Sancey  
IVR43\_19897000265X



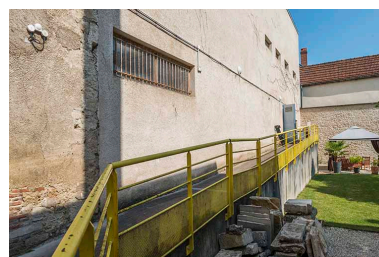
Fabrique de jardin : façade  
latérale gauche en 1989.  
Phot. Yves Sancey  
IVR43\_19897000266X



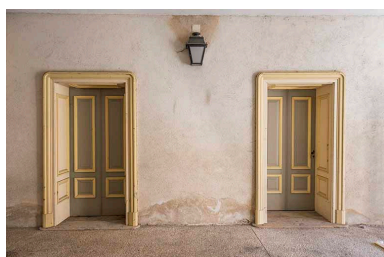
Vue d'ensemble des façades  
postérieures nord-ouest de la cantine.  
Phot. Mary Ruffinoni  
IVR43\_20137000885NUC4A



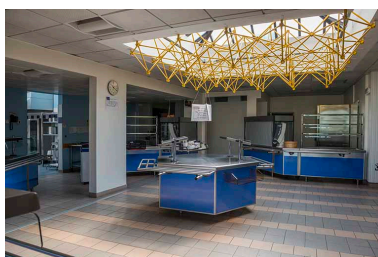
Façade ouest des cuisines.  
Phot. Mary Ruffinoni  
IVR43\_20137000884NUC4A



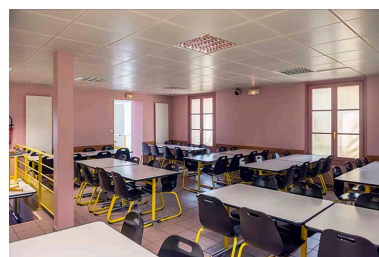
Façade est et organe de circulation  
extérieure de la cantine.  
Phot. Mary Ruffinoni  
IVR43\_20137000890NUC4A



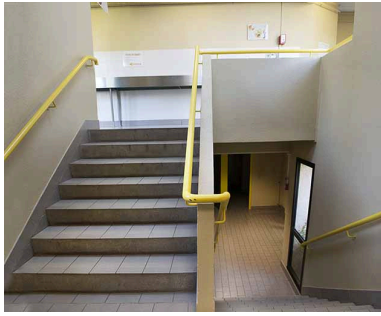
Dans l'entrée de la cantine.  
Phot. Mary Ruffinoni  
IVR43\_20137000886NUC4A



Dans la cuisine.  
Phot. Mary Ruffinoni  
IVR43\_20137000887NUC4A



Dans la cantine.  
Phot. Mary Ruffinoni  
IVR43\_20137000888NUC4A



Escalier dans la cantine.  
Phot. Mary Ruffinoni  
IVR43\_20137000918NUC4A

## Dossiers liés

Est partie constituante de : collège de jésuites, actuellement lycée Augustin Cournot. (IA00076755) Franche-Comté, Haute-Saône, Gray, Grande Rue 73

### Dossiers de synthèse :

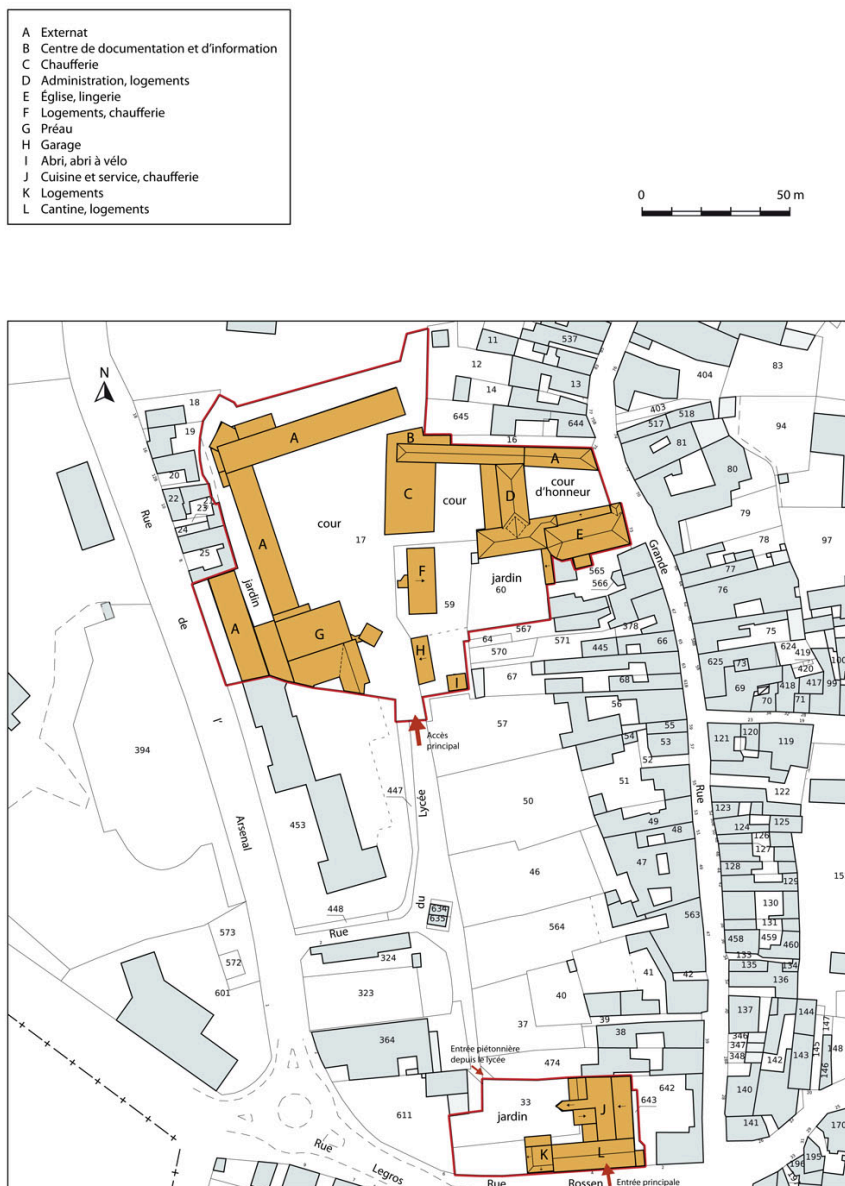
Lycées publics de Franche-Comté (IA00141312)

présentation de la commune de Gray (IA00076915) Franche-Comté, Haute-Saône, Gray

### Oeuvre(s) contenue(s) :

Auteur(s) du dossier : Christiane Claerr, Philippe Mairot

Copyright(s) : (c) Région Bourgogne-Franche-Comté, Inventaire du patrimoine



Plan-masse et de situation. Extrait du plan cadastral numérisé, section AC, échelle 1:1000.

IVR43\_20147000091NUDA

Auteur de l'illustration : Mathias Papigny

Date de prise de vue : 2014

Technique de relevé : reprise de fond ; Échelle : 1/1000

(c) Région Bourgogne-Franche-Comté, Inventaire du patrimoine  
reproduction soumise à autorisation du titulaire des droits d'exploitation



Vue d'ensemble depuis l'ouest sur la façade antérieure de la cantine, rue Rossen.

IVR43\_20137000891NUC4A

Auteur de l'illustration : Mary Ruffinoni

Date de prise de vue : 2013

(c) Région Bourgogne-Franche-Comté, Inventaire du patrimoine  
reproduction soumise à autorisation du titulaire des droits d'exploitation



Façades antérieure et latérale gauche en 1989.

IVR43\_19897000263X

Auteur de l'illustration : Yves Sancey

Date de prise de vue : 1989

(c) Région Bourgogne-Franche-Comté, Inventaire du patrimoine  
reproduction soumise à autorisation du titulaire des droits d'exploitation



Façade antérieure de trois quarts gauche en 1989.

IVR43\_19897000262X

Auteur de l'illustration : Yves Sancey

Date de prise de vue : 1989

(c) Région Bourgogne-Franche-Comté, Inventaire du patrimoine  
reproduction soumise à autorisation du titulaire des droits d'exploitation





Angle sud-est de la cantine, 4 rue Rossen.

IVR43\_20137000889NUC4A

Auteur de l'illustration : Mary Ruffinoni

Date de prise de vue : 2013

(c) Région Bourgogne-Franche-Comté, Inventaire du patrimoine  
reproduction soumise à autorisation du titulaire des droits d'exploitation



Entrée de la cantine 4 rue Rossen.

IVR43\_20137000919NUC4A

Auteur de l'illustration : Mary Ruffinoni

Date de prise de vue : 2013

(c) Région Bourgogne-Franche-Comté, Inventaire du patrimoine  
reproduction soumise à autorisation du titulaire des droits d'exploitation



Fabrique de jardin depuis la rue Rossen : vue éloignée en 1989.

IVR43\_19897000264X

Auteur de l'illustration : Yves Sancey

Date de prise de vue : 1989

(c) Région Bourgogne-Franche-Comté, Inventaire du patrimoine  
reproduction soumise à autorisation du titulaire des droits d'exploitation



Fabrique de jardin : de trois quarts gauche en 1989.

IVR43\_19897000265X

Auteur de l'illustration : Yves Sancey

Date de prise de vue : 1989

(c) Région Bourgogne-Franche-Comté, Inventaire du patrimoine  
reproduction soumise à autorisation du titulaire des droits d'exploitation



Fabrique de jardin : façade latérale gauche en 1989.

IVR43\_19897000266X

Auteur de l'illustration : Yves Sancey

Date de prise de vue : 1989

(c) Région Bourgogne-Franche-Comté, Inventaire du patrimoine  
reproduction soumise à autorisation du titulaire des droits d'exploitation



Vue d'ensemble des façades postérieures nord-ouest de la cantine.

IVR43\_20137000885NUC4A

Auteur de l'illustration : Mary Ruffinoni

Date de prise de vue : 2013

(c) Région Bourgogne-Franche-Comté, Inventaire du patrimoine  
reproduction soumise à autorisation du titulaire des droits d'exploitation



Façade ouest des cuisines.

IVR43\_20137000884NUC4A

Auteur de l'illustration : Mary Ruffinoni

Date de prise de vue : 2013

(c) Région Bourgogne-Franche-Comté, Inventaire du patrimoine  
reproduction soumise à autorisation du titulaire des droits d'exploitation



Façade est et organe de circulation extérieure de la cantine.

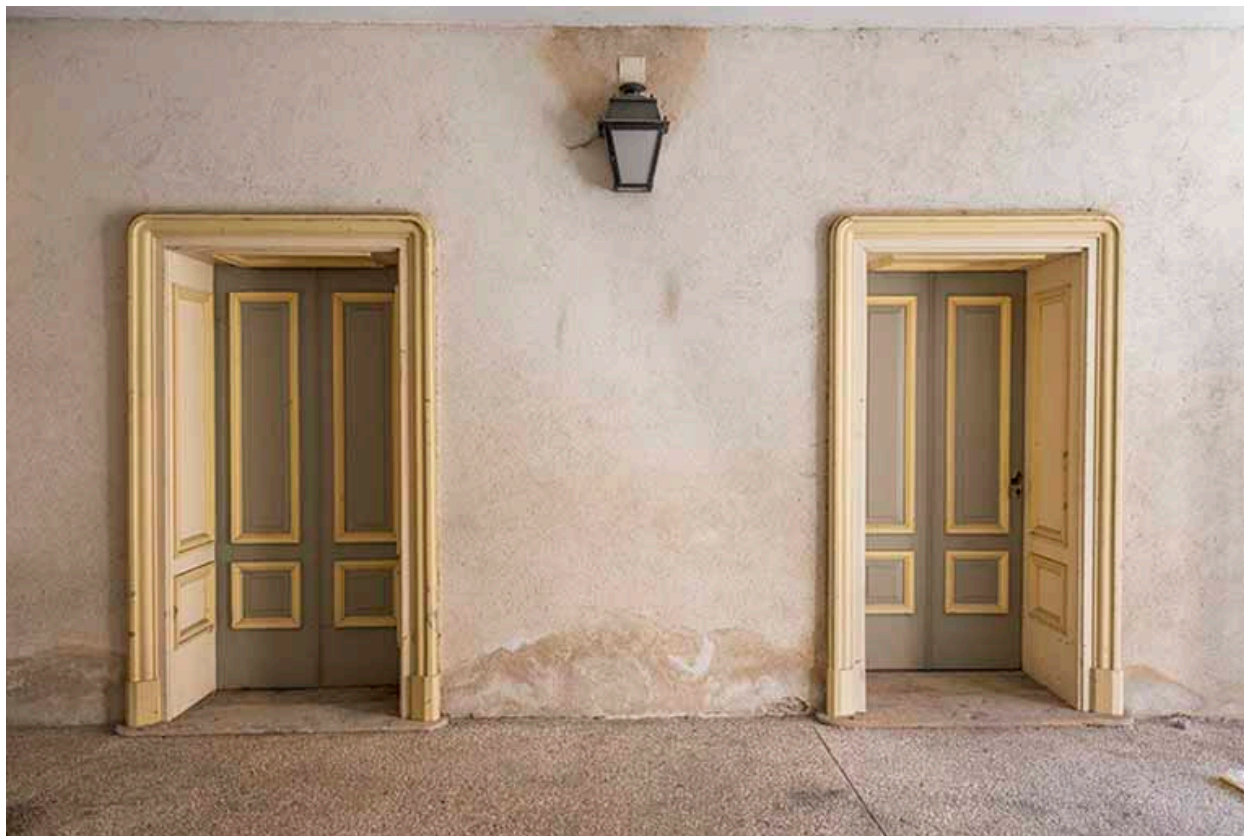
IVR43\_20137000890NUC4A

Auteur de l'illustration : Mary Ruffinoni

Date de prise de vue : 2013

(c) Région Bourgogne-Franche-Comté, Inventaire du patrimoine  
reproduction soumise à autorisation du titulaire des droits d'exploitation





Dans l'entrée de la cantine.

IVR43\_20137000886NUC4A

Auteur de l'illustration : Mary Ruffinoni

Date de prise de vue : 2013

(c) Région Bourgogne-Franche-Comté, Inventaire du patrimoine  
reproduction soumise à autorisation du titulaire des droits d'exploitation



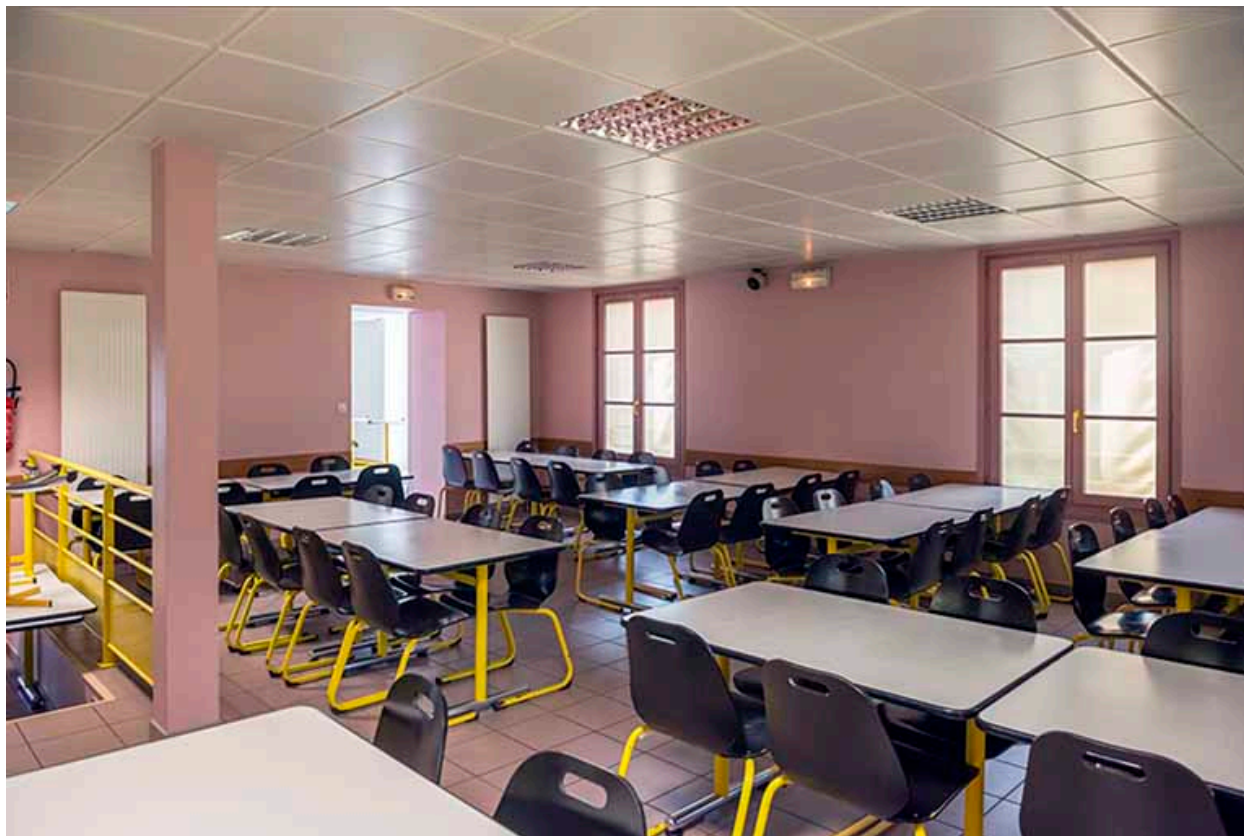
Dans la cuisine.

IVR43\_20137000887NUC4A

Auteur de l'illustration : Mary Ruffinoni

Date de prise de vue : 2013

(c) Région Bourgogne-Franche-Comté, Inventaire du patrimoine  
reproduction soumise à autorisation du titulaire des droits d'exploitation



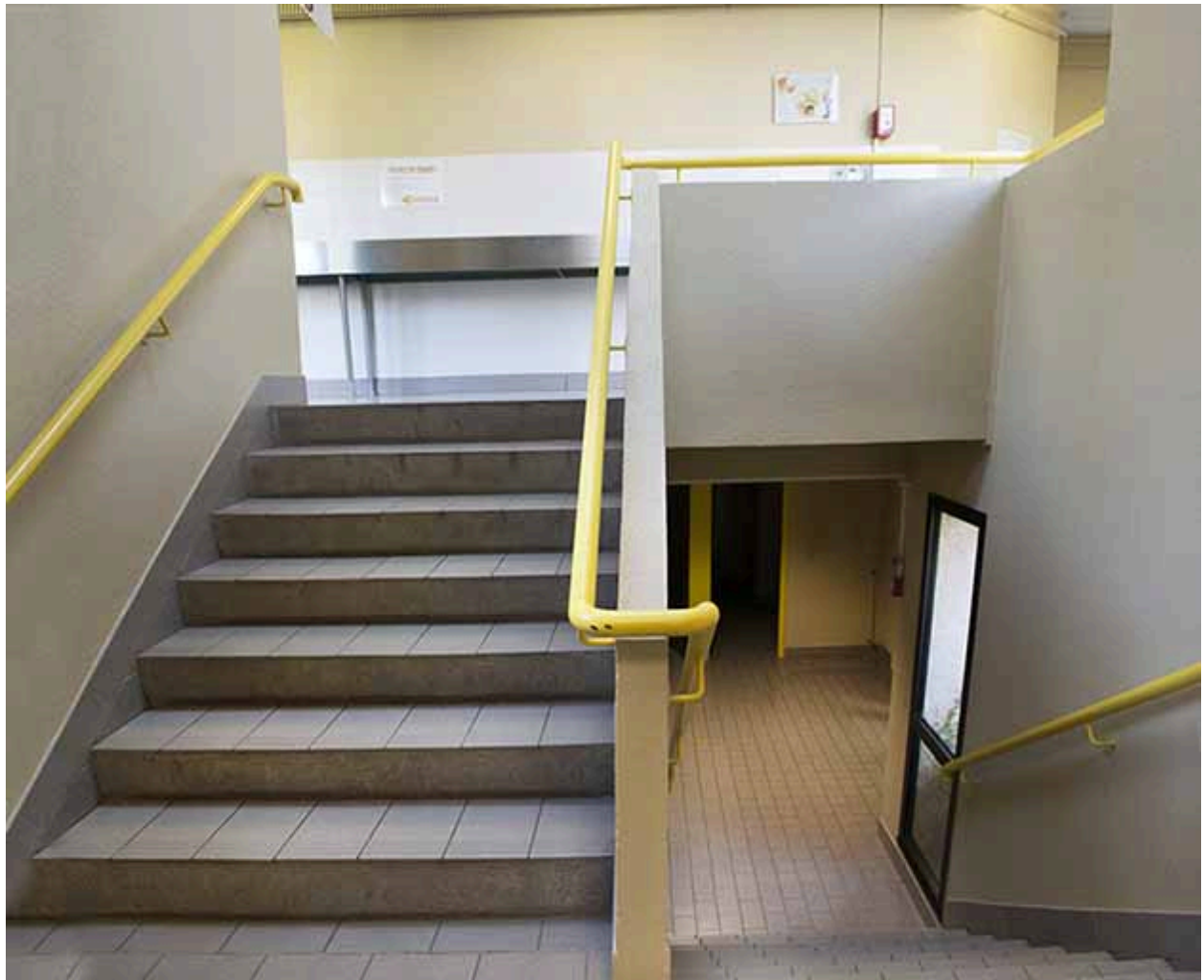
Dans la cantine.

IVR43\_20137000888NUC4A

Auteur de l'illustration : Mary Ruffinoni

Date de prise de vue : 2013

(c) Région Bourgogne-Franche-Comté, Inventaire du patrimoine  
reproduction soumise à autorisation du titulaire des droits d'exploitation



Escalier dans la cantine.

IVR43\_20137000918NUC4A

Auteur de l'illustration : Mary Ruffinoni

Date de prise de vue : 2013

(c) Région Bourgogne-Franche-Comté, Inventaire du patrimoine  
reproduction soumise à autorisation du titulaire des droits d'exploitation