

Bourgogne, Côte-d'Or
Chivres
grande rue

église paroissiale Saint-Léger

Références du dossier

Numéro de dossier : IA00070933

Date de l'enquête initiale : 1985

Date(s) de rédaction : 1987

Cadre de l'étude : inventaire topographique , enquête thématique régionale Saône navigable en Bourgogne-Franche-Comté (1a)

Degré d'étude : étudié

Désignation

Dénomination : église paroissiale

Vocable : Saint-Léger

Parties constituantes non étudiées : cimetière

Compléments de localisation

Milieu d'implantation : en village

Références cadastrales : 1973, AC, 13

Historique

Choeur probablement du 13e siècle. Nef du 15e siècle, à entrants engoulés sculptés d'animaux fantastiques et vestiges de peintures murales représentant les apôtres et la colombe du Saint-Esprit. Au 18e siècle, adjonction de la sacristie. Armoiries du pape Léon XIII (1878-1903) et des évêques de Dijon Monseigneur Rivet (1838-1884) et Monseigneur Lecot (1886-1890) peints sur les entrants de la nef par le curé Jarlot

Période(s) principale(s) : 13e siècle (?), 15e siècle

Période(s) secondaire(s) : 18e siècle

Auteur(s) de l'oeuvre : maître d'oeuvre inconnu

Description

Éléments descriptifs

Matériau(x) du gros-oeuvre, mise en oeuvre et revêtement : brique ; enduit

Matériau(x) de couverture : tuile plate, ardoise

Plan : plan allongé

Étage(s) ou vaisseau(x) : 1 vaisseau

Couvrements : voûte en berceau segmentaire ; fausse voûte en berceau

Type(s) de couverture : toit à longs pans ; toit à deux pans ; flèche polygonale

Escaliers : escalier hors-oeuvre ; escalier tournant

Décor

Techniques : peinture (étudié), sculpture

Représentations : Apôtre ; tête ; animal ; animal fantastique ; chimère ; dragon ; armoiries ; colombe du Saint-Esprit,

Précision sur les représentations :

sujet : animaux fabuleux, support : entrants de la nef ; sujet : apôtres et colombe du Saint-Esprit peints, support : arcade du chœur ; armes du pape Léon XIII et des évêques de Dijon Mgr Rivet et Mgr Lecot, support : entrants de la nef

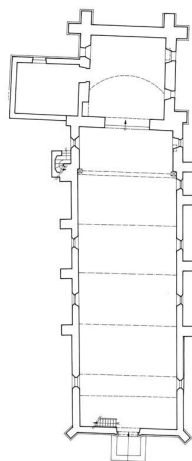
Statut, intérêt et protection

Statut de la propriété : propriété de la commune

Liens web

- Voir le dossier numérisé : <https://patrimoine.bourgognefranchecomte.fr/gtrudov/IA00070933.pdf>

Illustrations



Plan.

Dess. Alain Morelière
IVR26_20122100806A2YY



Elévation antérieure
Phot. Michel Thierry
IVR26_19852100986V



Elévation droite
Phot. Michel Thierry
IVR26_19852100987V



Elévation gauche.
Phot. Michel Thierry
IVR26_19852100988V



Elévation gauche, chœur et sacristie
Phot. Michel Thierry
IVR26_19852100989V



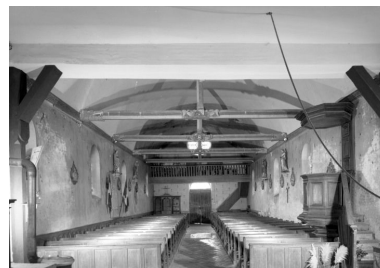
Elévation gauche, détail
Phot. Michel Thierry
IVR26_19852100991V



Chevet et sacristie
Phot. Michel Thierry
IVR26_19852100990V



Vue intérieure prise de l'entrée
Phot. Michel Thierry
IVR26_19852100992V



Vue intérieure prise du chœur
Phot. Michel Thierry
IVR26_19852100996V



Vue intérieure du chœur
Phot. Michel Thierry
IVR26_19852100993V



Chœur, mur gauche
Phot. Michel Thierry
IVR26_19852100994V



Chœur, mur droit
Phot. Michel Thierry
IVR26_19852100995V



Charpente de la nef, décor du 2ème entrait (armes du pape Léon XIII)
Phot. Jean-Luc Duthu
IVR26_19852100997X



Charpente de la nef, décor du 2ème entrait (armes de Mgr Lecot, évêque de Dijon)
Phot. Jean-Luc Duthu
IVR26_19852100998X



Charpente de la nef, engoulant gauche du 2ème entrait
Phot. Jean-Luc Duthu
IVR26_19852100999X



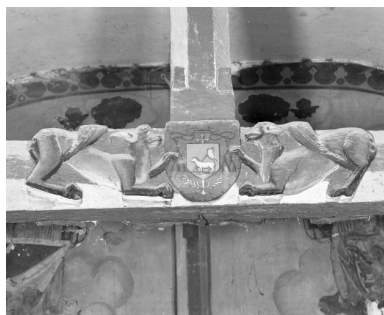
Charpente de la nef,
décor du 3ème entrait
Phot. Jean-Luc Duthu
IVR26_19852101000X



Charpente de la nef, décor
du 3ème entrait (armes de
Mgr Rivet, évêque de Dijon)
Phot. Jean-Luc Duthu
IVR26_19852101001X



Charpente de la nef, engoulant
gauche du 3ème entrait
Phot. Jean-Luc Duthu
IVR26_19852101002X



Charpente de la nef,
décor du 4ème entrait
Phot. Jean-Luc Duthu
IVR26_19852101003X



Charpente de la nef,
décor du 4ème entrait
Phot. Jean-Luc Duthu
IVR26_19852101004X



Charpente de la nef, engoulant
gauche du 4ème entrait
Phot. Jean-Luc Duthu
IVR26_19852101005X



Charpente de la nef, décor
central du 5ème entrait
Phot. Jean-Luc Duthu
IVR26_19852101006X



Charpente de la nef, extrémité
droite du 5ème entrait
Phot. Jean-Luc Duthu
IVR26_19852101008X



Charpente de la nef,
extrémité du 5ème entrait
Phot. Jean-Luc Duthu
IVR26_19852101007X



Nef, décor peint sur papier de la
fausse voûte à l'aplomb de la tribune

Phot. Michel Thierry
IVR26_19852101010V

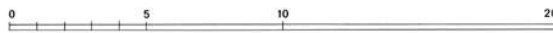
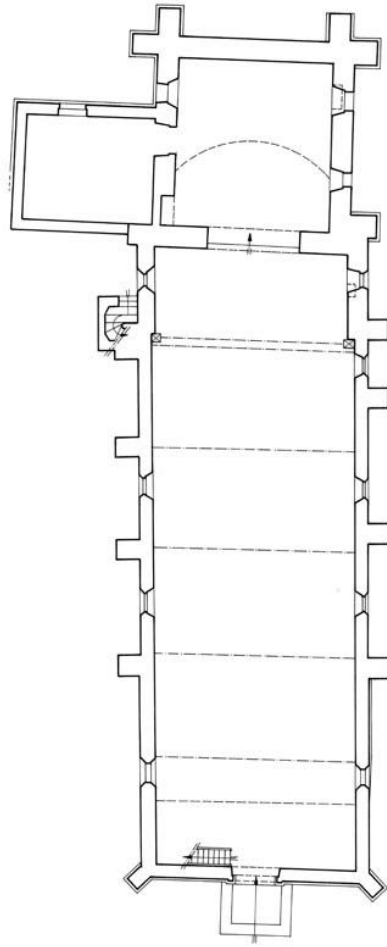
Dossiers liés

Oeuvre(s) contenue(s) :

autel (maître-autel, autel tombeau) (IM21000202) Bourgogne, Côte-d'Or, Chivres, Grande Rue
bancs de fidèles : bancs d'église (11) (IM21000209) Bourgogne, Côte-d'Or, Chivres, Grande Rue
bannière de procession (IM21000228) Bourgogne, Côte-d'Or, Chivres, Grande Rue
bâton de procession : saint Léger (IM21000224) Bourgogne, Côte-d'Or, Chivres, Grande Rue
bâton de procession (2, paire) : l'Immaculée Conception (IM21000225) Bourgogne, Côte-d'Or, Chivres, Grande Rue
bénitier (IM21000207) Bourgogne, Côte-d'Or, Chivres, Grande Rue
chaire à prêcher (IM21000204) Bourgogne, Côte-d'Or, Chivres, Grande Rue
chandelier d'autel (5, série) (IM21000220) Bourgogne, Côte-d'Or, Chivres, Grande Rue
chasuble (ornement rouge) (IM21000227) Bourgogne, Côte-d'Or, Chivres, Grande Rue
cloche (IM21000226) Bourgogne, Côte-d'Or, Chivres, Grande Rue
clôture de sanctuaire (grille de communion) (IM21000210) Bourgogne, Côte-d'Or, Chivres, Grande Rue
confessionnal (IM21000205) Bourgogne, Côte-d'Or, Chivres, Grande Rue
croix : Christ en croix (IM21000214) Bourgogne, Côte-d'Or, Chivres, Grande Rue
croix d'autel et série de 6 chandeliers d'autel (parure d'autel) (IM21000219) Bourgogne, Côte-d'Or, Chivres, Grande Rue
croix de procession (IM21000221) Bourgogne, Côte-d'Or, Chivres, Grande Rue
fauteuil, style Louis-Philippe (IM21000212) Bourgogne, Côte-d'Or, Chivres, Grande Rue
fonts baptismaux (IM21000206) Bourgogne, Côte-d'Or, Chivres, Grande Rue
meuble de sacristie (IM21000213) Bourgogne, Côte-d'Or, Chivres, Grande Rue
peinture monumentale : anges céroféraires (IM21008471) Bourgogne, Côte-d'Or, Chivres
peinture murale : les apôtres (IM21000217) Bourgogne, Côte-d'Or, Chivres, Grande Rue
reliquaire (2, paire) (IM21000222) Bourgogne, Côte-d'Or, Chivres, Grande Rue
retable (3), tableau (retable architecturé, tableau d'autel) (IM21000203) Bourgogne, Côte-d'Or, Chivres, Grande Rue
stalle (IM21000208) Bourgogne, Côte-d'Or, Chivres, Grande Rue
statue (petite nature) : Vierge à l'Enfant (IM21000216) Bourgogne, Côte-d'Or, Chivres, Grande Rue
statue (statuette) : saint Léger (IM21000215) Bourgogne, Côte-d'Or, Chivres, Grande Rue
table (2, d'applique, paire) (IM21000211) Bourgogne, Côte-d'Or, Chivres, Grande Rue
tableau (2, tableau d'autel, en pendant) : Vierge à l'Enfant, saint Jean (IM21000218) Bourgogne, Côte-d'Or, Chivres, Grande Rue
vase de quête (coupe de quête) (IM21000223) Bourgogne, Côte-d'Or, Chivres, Grande Rue
verrière 2, verrière figurée, verrière figurée décorative, grisaille décorative (IM21000201) Bourgogne, Côte-d'Or, Chivres, Grande Rue

Auteur(s) du dossier : Elisabeth Réveillon

Copyright(s) : (c) Région Bourgogne-Franche-Comté, Inventaire du patrimoine



Plan.

IVR26_20122100806A2YY

Auteur de l'illustration : Alain Morelière

Date de prise de vue : 1985

Technique de relevé : relevé schématique ; Échelle : 1/100

(c) Région Bourgogne-Franche-Comté, Inventaire du patrimoine
reproduction soumise à autorisation du titulaire des droits d'exploitation



Elévation antérieure

IVR26_19852100986V

Auteur de l'illustration : Michel Thierry

Date de prise de vue : 1985

(c) Région Bourgogne-Franche-Comté, Inventaire du patrimoine
reproduction soumise à autorisation du titulaire des droits d'exploitation



Elévation droite

IVR26_19852100987V

Auteur de l'illustration : Michel Thierry

Date de prise de vue : 1985

(c) Région Bourgogne-Franche-Comté, Inventaire du patrimoine
reproduction soumise à autorisation du titulaire des droits d'exploitation



Elévation gauche.

IVR26_19852100988V

Auteur de l'illustration : Michel Thierry

Date de prise de vue : 1985

(c) Région Bourgogne-Franche-Comté, Inventaire du patrimoine
reproduction soumise à autorisation du titulaire des droits d'exploitation



Elévation gauche, choeur et sacristie

IVR26_19852100989V

Auteur de l'illustration : Michel Thierry

Date de prise de vue : 1985

(c) Région Bourgogne-Franche-Comté, Inventaire du patrimoine
reproduction soumise à autorisation du titulaire des droits d'exploitation



Elévation gauche, détail

IVR26_19852100991V

Auteur de l'illustration : Michel Thierry

Date de prise de vue : 1985

(c) Région Bourgogne-Franche-Comté, Inventaire du patrimoine
reproduction soumise à autorisation du titulaire des droits d'exploitation



Chevet et sacristie

IVR26_19852100990V

Auteur de l'illustration : Michel Thierry

Date de prise de vue : 1985

(c) Région Bourgogne-Franche-Comté, Inventaire du patrimoine
reproduction soumise à autorisation du titulaire des droits d'exploitation



Vue intérieure prise de l'entrée

IVR26_19852100992V

Auteur de l'illustration : Michel Thierry

Date de prise de vue : 1985

(c) Région Bourgogne-Franche-Comté, Inventaire du patrimoine
reproduction soumise à autorisation du titulaire des droits d'exploitation



Vue intérieure prise du chœur

IVR26_19852100996V

Auteur de l'illustration : Michel Thierry

Date de prise de vue : 1985

(c) Région Bourgogne-Franche-Comté, Inventaire du patrimoine
reproduction soumise à autorisation du titulaire des droits d'exploitation



Vue intérieure du choeur

IVR26_19852100993V

Auteur de l'illustration : Michel Thierry

Date de prise de vue : 1985

(c) Région Bourgogne-Franche-Comté, Inventaire du patrimoine
reproduction soumise à autorisation du titulaire des droits d'exploitation



Choeur, mur gauche

IVR26_19852100994V

Auteur de l'illustration : Michel Thierry

Date de prise de vue : 1985

(c) Région Bourgogne-Franche-Comté, Inventaire du patrimoine
reproduction soumise à autorisation du titulaire des droits d'exploitation



Choeur, mur droit

IVR26_19852100995V

Auteur de l'illustration : Michel Thierry

Date de prise de vue : 1985

(c) Région Bourgogne-Franche-Comté, Inventaire du patrimoine
reproduction soumise à autorisation du titulaire des droits d'exploitation



Charpente de la nef, décor du 2ème entrain (armes du pape Léon XIII)

IVR26_19852100997X

Auteur de l'illustration : Jean-Luc Duthu

Date de prise de vue : 1985

(c) Région Bourgogne-Franche-Comté, Inventaire du patrimoine
reproduction soumise à autorisation du titulaire des droits d'exploitation



Charpente de la nef, décor du 2ème entrait (armes de Mgr Lecot, évêque de Dijon)

IVR26_19852100998X

Auteur de l'illustration : Jean-Luc Duthu

Date de prise de vue : 1985

(c) Région Bourgogne-Franche-Comté, Inventaire du patrimoine
reproduction soumise à autorisation du titulaire des droits d'exploitation



Charpente de la nef, engoulant gauche du 2ème entrain

IVR26_19852100999X

Auteur de l'illustration : Jean-Luc Duthu

Date de prise de vue : 1985

(c) Région Bourgogne-Franche-Comté, Inventaire du patrimoine
reproduction soumise à autorisation du titulaire des droits d'exploitation



Charpente de la nef, décor du 3ème entrait

IVR26_19852101000X

Auteur de l'illustration : Jean-Luc Duthu

Date de prise de vue : 1985

(c) Région Bourgogne-Franche-Comté, Inventaire du patrimoine
reproduction soumise à autorisation du titulaire des droits d'exploitation



Charpente de la nef, décor du 3ème entrain (armes de Mgr Rivet, évêque de Dijon)

IVR26_19852101001X

Auteur de l'illustration : Jean-Luc Duthu

Date de prise de vue : 1985

(c) Région Bourgogne-Franche-Comté, Inventaire du patrimoine
reproduction soumise à autorisation du titulaire des droits d'exploitation



Charpente de la nef, engoulant gauche du 3ème entrait

IVR26_19852101002X

Auteur de l'illustration : Jean-Luc Duthu

Date de prise de vue : 1985

(c) Région Bourgogne-Franche-Comté, Inventaire du patrimoine
reproduction soumise à autorisation du titulaire des droits d'exploitation



Charpente de la nef, décor du 4ème entrain

IVR26_19852101003X

Auteur de l'illustration : Jean-Luc Duthu

Date de prise de vue : 1985

(c) Région Bourgogne-Franche-Comté, Inventaire du patrimoine
reproduction soumise à autorisation du titulaire des droits d'exploitation



Charpente de la nef, décor du 4ème entrain

IVR26_19852101004X

Auteur de l'illustration : Jean-Luc Duthu

Date de prise de vue : 1985

(c) Région Bourgogne-Franche-Comté, Inventaire du patrimoine
reproduction soumise à autorisation du titulaire des droits d'exploitation



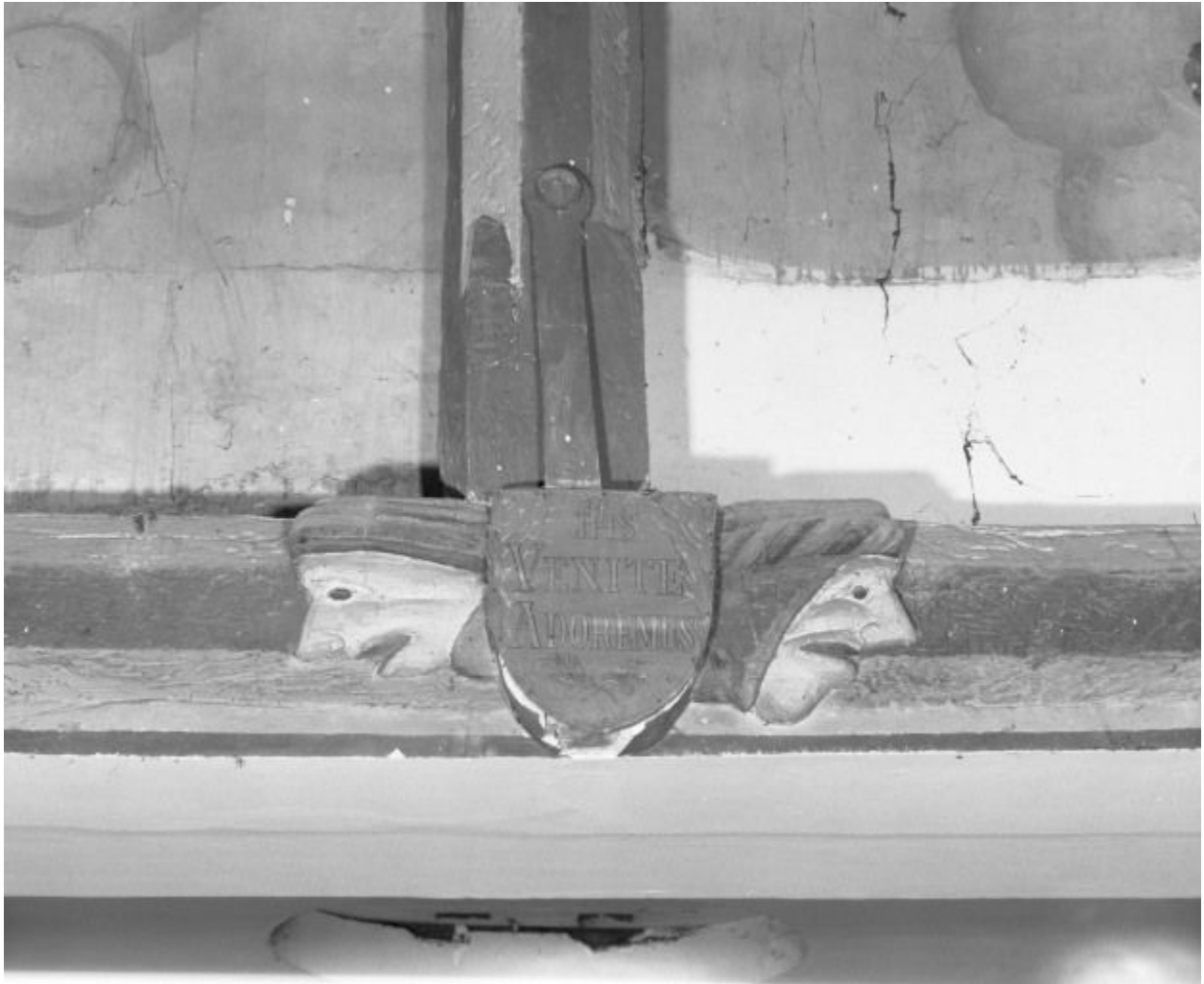
Charpente de la nef, engoulant gauche du 4ème entrain

IVR26_19852101005X

Auteur de l'illustration : Jean-Luc Duthu

Date de prise de vue : 1985

(c) Région Bourgogne-Franche-Comté, Inventaire du patrimoine
reproduction soumise à autorisation du titulaire des droits d'exploitation



Charpente de la nef, décor central du 5ème entrait

IVR26_19852101006X

Auteur de l'illustration : Jean-Luc Duthu

Date de prise de vue : 1985

(c) Région Bourgogne-Franche-Comté, Inventaire du patrimoine
reproduction soumise à autorisation du titulaire des droits d'exploitation



Charpente de la nef, extrémité droite du 5ème entrait

IVR26_19852101008X

Auteur de l'illustration : Jean-Luc Duthu

Date de prise de vue : 1985

(c) Région Bourgogne-Franche-Comté, Inventaire du patrimoine
reproduction soumise à autorisation du titulaire des droits d'exploitation



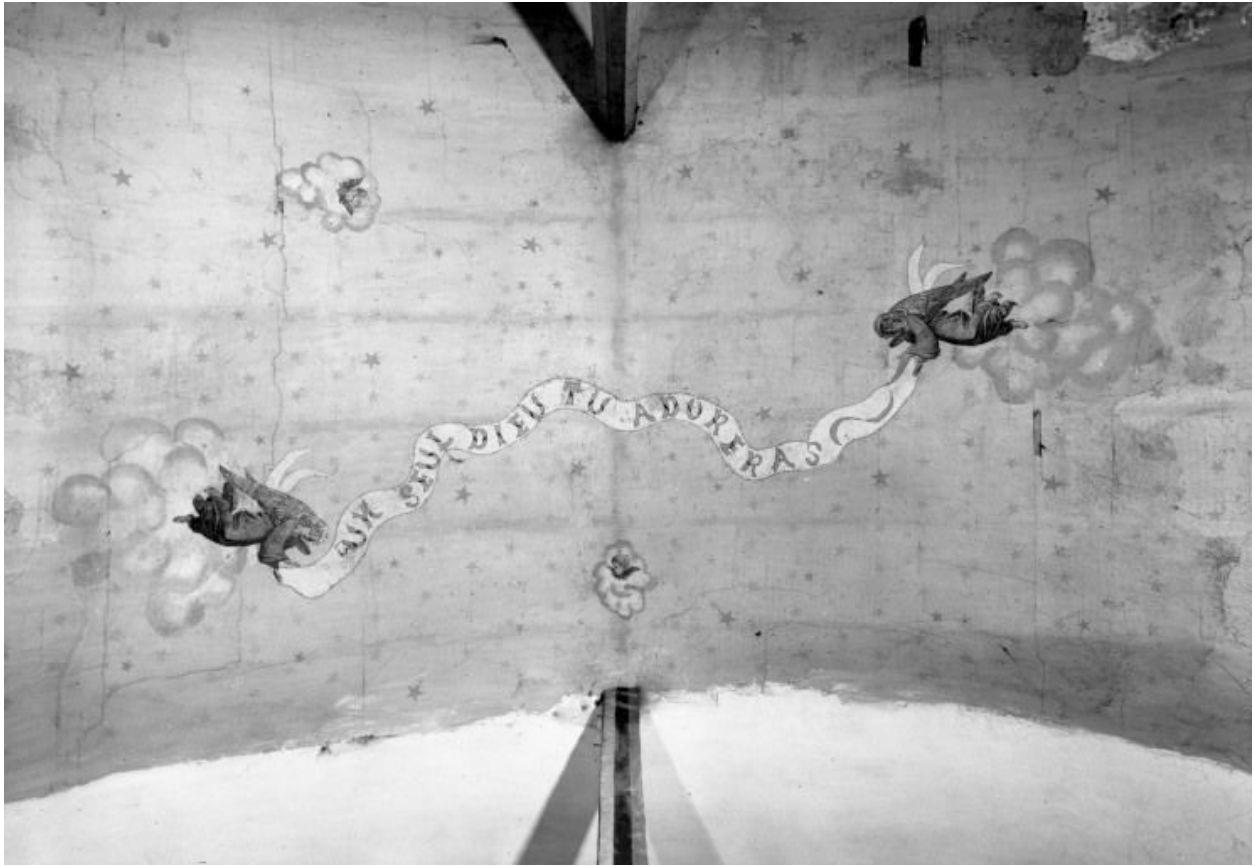
Charpente de la nef, extrémité du 5ème entrain

IVR26_19852101007X

Auteur de l'illustration : Jean-Luc Duthu

Date de prise de vue : 1985

(c) Région Bourgogne-Franche-Comté, Inventaire du patrimoine
reproduction soumise à autorisation du titulaire des droits d'exploitation



Nef, décor peint sur papier de la fausse voûte à l'aplomb de la tribune

IVR26_19852101010V

Auteur de l'illustration : Michel Thierry

Date de prise de vue : 1985

(c) Région Bourgogne-Franche-Comté, Inventaire du patrimoine
reproduction soumise à autorisation du titulaire des droits d'exploitation