

Franche-Comté, Jura
Rans

usine métallurgique dite forges de Rans, puis centrale hydroélectrique, usine de produits chimiques

Références du dossier

Numéro de dossier : IA00125871
Date de l'enquête initiale : 1988
Date(s) de rédaction : 1989
Cadre de l'étude : patrimoine industriel patrimoine industriel du Jura
Degré d'étude : étudié
Référence du dossier Monument Historique : PA00102008

Désignation

Dénomination : usine métallurgique, centrale hydroélectrique
Appellation : forges de Rans, puis usine de produits chimiques de la société Distibois
Destinations successives : usine de produits chimiques
Parties constituantes non étudiées : atelier de fabrication, salle des machines, barrage, canal, laboratoire, logement patronal, logement d'ouvriers, passerelle

Compléments de localisation

Milieu d'implantation : en village
Réseau hydrographique : le Doubs
Références cadastrales : . 1810 C 9, 11, 54 ; . 1979 ZK 7, 13, 16, 17, 35, 200, 238

Historique

13 janvier 1705, arrêt du Conseil du roi autorisant le prince de Bauffremont à construire des forges sur la rive du Doubs. L'ensemble se compose en 1790 d'un haut fourneau, d'une forge et de deux feux d'affinerie. Acheté par Léonard Caron vers 1798 puis intégré, dès sa création en 1854, dans la société des Hauts Fourneaux, Fonderies et Forges de Franche-Comté. Usine partiellement démolie et reconstruite entre 1854 et 1857 pour devenir le centre principal de fabrication de la fonte pour la société et assurer l'approvisionnement de la "forge neuve" de Fraisans dont elle dépend. Reliée à celle-ci et à la mine de fer d'Ougney par une voie ferrée aujourd'hui disparue. Trois hauts fourneaux au bois et deux au coke fonctionnent en 1857. Reconstruction du logement d'ouvriers en 1857. Non rentables, les hauts fourneaux au bois sont progressivement arrêtés et démolis (vers 1870). En 1877, seul fonctionne encore un haut fourneau au coke. L'usine ferme en 1891. Elle est reprise par la société Distibois qui y fabrique du charbon de bois de 1938 à 1976 et aménage un laboratoire au rez-de-chaussée du logement patronal. Construite en 1920 (date portée), une centrale hydroélectrique sert de bâtiment d'eau à la société jusqu'en 1976 puis redevient autonome. Elle seule est active en 1988, les autres bâtiments tombent en ruine. Protection Monuments historiques en 1984 : bâtiments industriels (sauf la centrale) et logement patronal (façades et toiture).

Récupérateur de chaleur utilisant les gaz du gueulard pour la soufflerie en 1840. 2 machines soufflantes à 6 pistons en fonte actionnées par 2 machines à vapeur de 100 ch après la reconstruction des années 1850. Equipements de la société Distibois démontés sauf les cuves, 3 petits moteurs de la société Oerlikon à Ornans, un ventilateur Meidinger de Saint-Louis (Bas-Rhin) et 2 pompes.

27 ouvriers en 1840, 250 en 1863, 125 en 1878.

Période(s) principale(s) : 1er quart 18e siècle (détruit), 3e quart 19e siècle, 1er quart 20e siècle
Dates : 1920 (porte la date, daté par travaux historiques, daté par tradition orale)

Description

Site industriel desservi par voie navigable et embranchement ferroviaire. Usine séparée par le Doubs de son crassier (arasé, terrain de sport de Ranchot). Baies : arc plein cintre pour la salle des machines, l'atelier et les monte-charge. Atelier de fabrication en 3 vaisseaux séparés par 2 rangées de 6 colonnes en fonte et des cloisons en brique creuse, couverture en tuile mécanique de type violon. Monte-charge : lanterneau couvert en ciment-amiante. Logement patronal : étage carré et étage de comble, toit à demi-croupes et tuiles plates. Logement d'ouvriers : 2 étages carrés, élévation à travées.

Éléments descriptifs

Matériau(x) du gros-oeuvre, mise en oeuvre et revêtement : calcaire, moellon ; fonte ; béton, parpaing de béton ; brique ; enduit partiel

Matériau(x) de couverture : tuile mécanique, ciment amiante en couverture, tuile plate

Étage(s) ou vaisseau(x) : 2 étages carrés

Couvrements : charpente en bois apparente

Élévations extérieures : élévation à travées

Type(s) de couverture : toit à longs pans ; appentis ; pignon couvert ; lanterneau ; demi-croupe

Escaliers : escalier dans-oeuvre ; escalier droit ; cage ouverte ; en charpente métallique

Autres organes de circulations : monte-charge

Typologies et état de conservation

Typologies : baie avec arc plein cintre ; baie avec arc segmentaire ; baie rectangulaire

État de conservation : mauvais état, menacé, établissement industriel désaffecté

Statut, intérêt et protection

Intérêt de l'oeuvre : à signaler

Protections : inscrit MH partiellement, 1984/12/21

Statut de la propriété : propriété privée

Références documentaires

Documents figurés

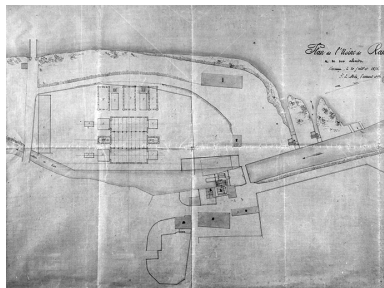
- **Plan de l'Usine de Rans et de ses abords [détail des anciennes installations].**
Plan de l'Usine de Rans et de ses abords [détail des anciennes installations]. Dessin, 1854.
Archives départementales du Jura, Montmorot : Sp 3415
- **Intérieur de la centrale hydroélectrique.**
Intérieur de la centrale hydroélectrique. Photographie, s.d. [1ère moitié 20e siècle, vers 1930 ?].
Archives EDF-GDF, Besançon
- **Forges de la Franche-Comté. - Usine de Rans : intérieur de la forge.**
Forges de la Franche-Comté. - Usine de Rans : intérieur de la forge. Gravure, 1859, par Bourdelin, E.
Musée comtois, Besançon : 78.2.25
- **Plan de l'Usine de Rans et de ses abords.**
Plan de l'Usine de Rans et de ses abords. Dessin, 1854.
Archives départementales du Jura, Montmorot : Sp 3415
- **Rans - Le Pont sur le Doubs, Renversé par la Crue.**
Rans - Le Pont sur le Doubs, Renversé par la Crue. Carte postale, s.d. [1910].
Collection particulière
- **Plan de l'Usine de Rans et de ses abords [détail des installations projetées].**
Plan de l'Usine de Rans et de ses abords [détail des installations projetées]. Dessin, 1854.
Archives départementales du Jura, Montmorot : Sp 3415

- **Coupe d'un haut-fourneau au coke.**
Coupe d'un haut-fourneau au coke. Dessin, 1854. Echelle 1:100.
Archives départementales du Jura, Montmorot : Sp 3415
- **Plan général de l'usine de Rans et de ses dépendances.**
Plan général de l'usine de Rans et de ses dépendances. Dessin, 1892. Echelle 1:1000.
Archives départementales du Doubs, Besançon : 61 J
- **Hauts-Fourneaux de Rans (Jura). Distribution du gaz.**
Hauts-Fourneaux de Rans (Jura). Distribution du gaz. Dessin, 1858. Echelle 1:200, par Girod (ingénieur)
Archives de l'Ecole Centrale des Arts et Manufactures, Paris : Travaux de vacances, 1858
- **Forges de la Franche-Comté. - Usine de Rans : les chariots comtois.**
Forges de la Franche-Comté. - Usine de Rans : les chariots comtois. Gravure, 1859, par Bourdelin, E.
Musée comtois, Besançon : 78.2.25
- **Coupe d'un haut-fourneau au bois.**
Coupe d'un haut-fourneau au bois. Dessin, 1854. Echelle 1:100.
Archives départementales du Jura, Montmorot : Sp 3415
- **L'usine et le pont lors de la crue de 1910.**
L'usine et le pont lors de la crue de 1910. Carte postale, 1910.
Collection particulière
- **Forges de la Franche-Comté. - Usine de Rans : vue d'ensemble et intérieur de la halle de coulée.**
Forges de la Franche-Comté. - Usine de Rans : vue d'ensemble et intérieur de la halle de coulée. Gravure, 1859,
par Bourdelin, E.
Musée comtois, Besançon : 78.2.25
- **Usine de Rans. Section verticale par A.B.C.D.**
Usine de Rans. Section verticale par A.B.C.D. Dessin, 1854. Echelle 1:100.
Archives départementales du Jura, Montmorot : Sp 3415
- **Forges de la Franche-Comté. - Usine de Rans.**
Forges de la Franche-Comté. - Usine de Rans. Gravure, 1859, par Bourdelin, E.
Musée comtois, Besançon : 78.2.25
- **Forges de la Franche-Comté. - Usine de Rans : les casseurs de minerai.**
Forges de la Franche-Comté. - Usine de Rans : les casseurs de minerai. Gravure, 1859, par Bourdelin, E.
Musée comtois, Besançon : 78.2.25

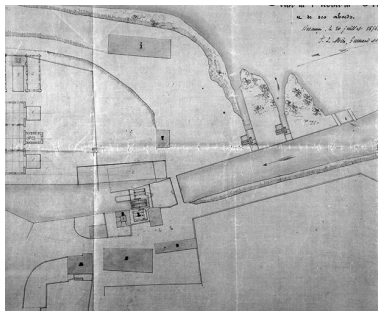
Liens web

- Voir le dossier initial numérisé : <https://patrimoine.bourgognefranche-comte.fr/gtrudov/IA00125871/index.htm>

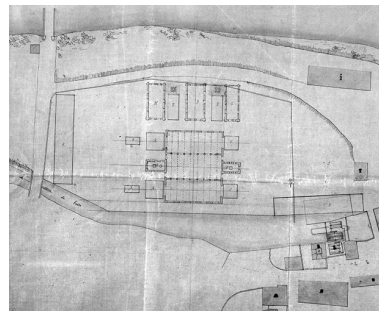
Illustrations



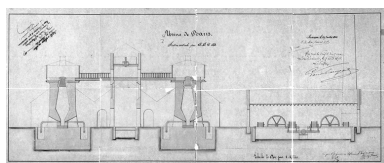
Plan de l'Usine de Rans et de ses abords.
Phot. Yves Sancey
IVR43_19893900671X



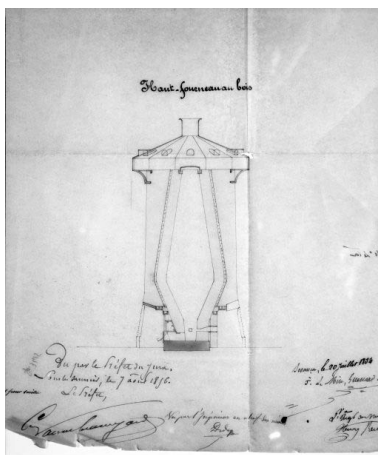
Plan de l'Usine de Rans et de ses abords [détail des anciennes installations].
Phot. Yves Sancey
IVR43_19893900672X



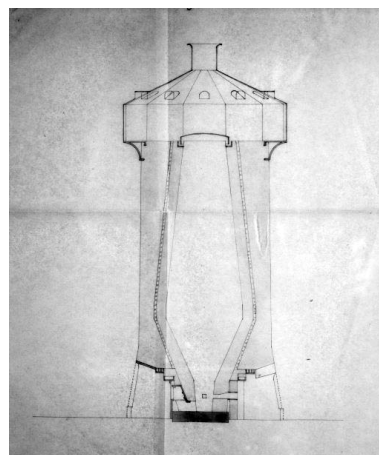
Plan de l'Usine de Rans et de ses abords [détail des installations projetées].
Phot. Yves Sancey
IVR43_19893900673X



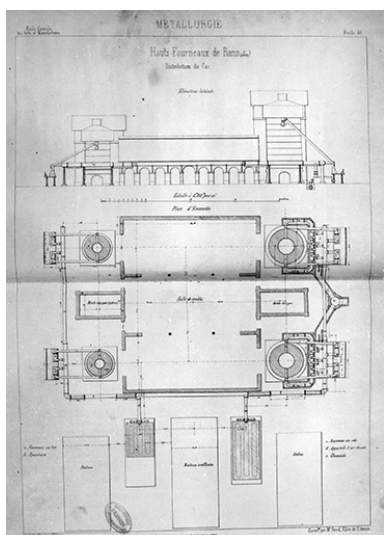
Usine de Rans. Section verticale par A.B.C.D.
Phot. Yves Sancey
IVR43_19893900668X



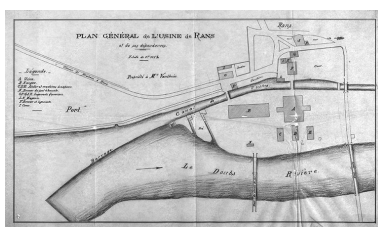
Coupe d'un haut-fourneau au bois.
Phot. Yves Sancey
IVR43_19903900205X



Coupe d'un haut-fourneau au coke.
Phot. Yves Sancey
IVR43_19903900206X



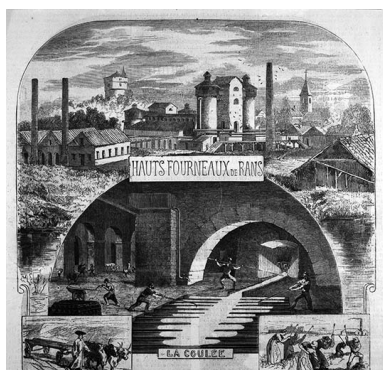
Hauts-Fourneaux de Rans (Jura). Distribution du gaz.
Phot. Yves Sancey, Autr. Girod
IVR43_19913900815X



Plan général de l'usine de Rans et de ses dépendances.
Phot. Yves Sancey
IVR43_19893900669V



Forges de la Franche-Comté. - Usine de Rans.
Phot. Yves Sancey,
Autr. E. Bourdelin
IVR43_19903900014V



Forges de la Franche-Comté. -
 Usine de Rans : vue d'ensemble
 et intérieur de la halle de coulée.
 Phot. Yves Sancey,
 Autr. E. Bourdelin
 IVR43_19903900015X



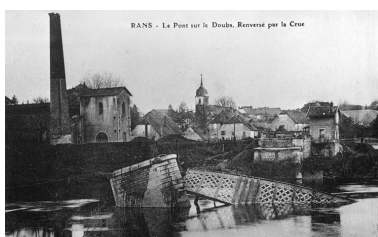
Forges de la Franche-Comté. -
 Usine de Rans : intérieur de la forge.
 Phot. Yves Sancey,
 Autr. E. Bourdelin
 IVR43_19903900016X



Forges de la Franche-Comté. -
 Usine de Rans : les chariots comtois.
 Phot. Yves Sancey,
 Autr. E. Bourdelin
 IVR43_19903900017X



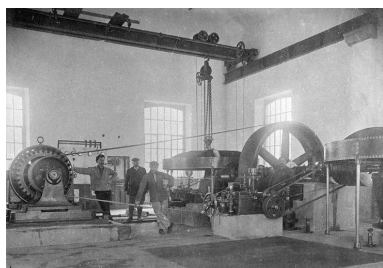
Forges de la Franche-Comté. - Usine
 de Rans : les casseurs de minerai.
 Phot. Yves Sancey,
 Autr. E. Bourdelin
 IVR43_19903900018X



Rans - Le Pont sur le Doubs,
 Renversé par la Crue.
 Phot.
 IVR43_19883900254V



L'usine et le pont lors
 de la crue de 1910.
 Phot.
 IVR43_19883900255V



Intérieur de la centrale
 hydroélectrique.
 Phot.
 IVR43_19883900270Z



Vue d'ensemble depuis le village.
 Phot. Yves Sancey
 IVR43_19893900159XA



Vue d'ensemble depuis l'est :
 centrale hydroélectrique (G)
 et atelier de fabrication (E).
 Phot. Laurent Poupard
 IVR43_19893900160ZA



Vue d'ensemble depuis le
 nord : logement patronal
 (I) et atelier de fabrication.
 Phot. Yves Sancey



Vue d'ensemble depuis le nord :
 atelier de fabrication et remise (B).
 Phot. Yves Sancey
 IVR43_19893900320ZA



Vue d'ensemble depuis
 l'ouest : salle des machines
 (A) et atelier de fabrication.
 Phot. Laurent Poupard

IVR43_19893900319ZA



Façades postérieure et latérale gauche de la salle des machines.
Phot. Laurent Poupard
IVR43_19883900257Z



Monte-charge des hauts-fourneaux au bois (D), vu de l'est.
Phot. Laurent Poupard
IVR43_19883900259Z

IVR43_19883900256ZA



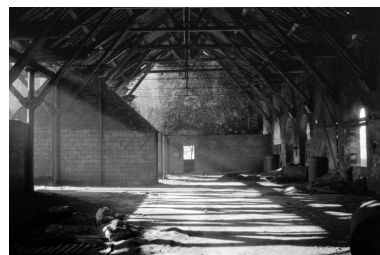
Atelier de fabrication : halle de coulée (e3) vue de l'est.
Phot. Laurent Poupard
IVR43_19883900258Z



Atelier de fabrication (halle e3) et monte-charge, vus du sud-est.
Phot. Laurent Poupard
IVR43_19883900260Z



Toiture de la halle centrale de l'atelier de fabrication et monte-charge (D).
Phot. Laurent Poupard
IVR43_19883900261Z



Atelier de fabrication : intérieur de la halle de coulée (e1).
Phot. Laurent Poupard
IVR43_19883900262Z



Atelier de fabrication : intérieur de la halle centrale (e2).
Phot. Laurent Poupard
IVR43_19883900263Z



Monte-charge du haut-fourneau au coke (F), vu depuis la halle centrale.
Phot. Laurent Poupard
IVR43_19883900264Z



Façades postérieure et latérale gauche de la centrale hydroélectrique (G).
Phot. Laurent Poupard
IVR43_19883900265Z



Porte d'entrée de la
centrale hydroélectrique.
Phot. Laurent Poupard
IVR43_19883900266Z



Façade antérieure du
logement patronal (I).
Phot. Laurent Poupard
IVR43_19883900267ZA



Façade postérieure
du logement patronal.
Phot. Laurent Poupard
IVR43_19883900268Z



Façade antérieure du
logement d'ouvriers (J).
Phot. Laurent Poupard
IVR43_19883900269Z

Dossiers liés

Dossiers de synthèse :

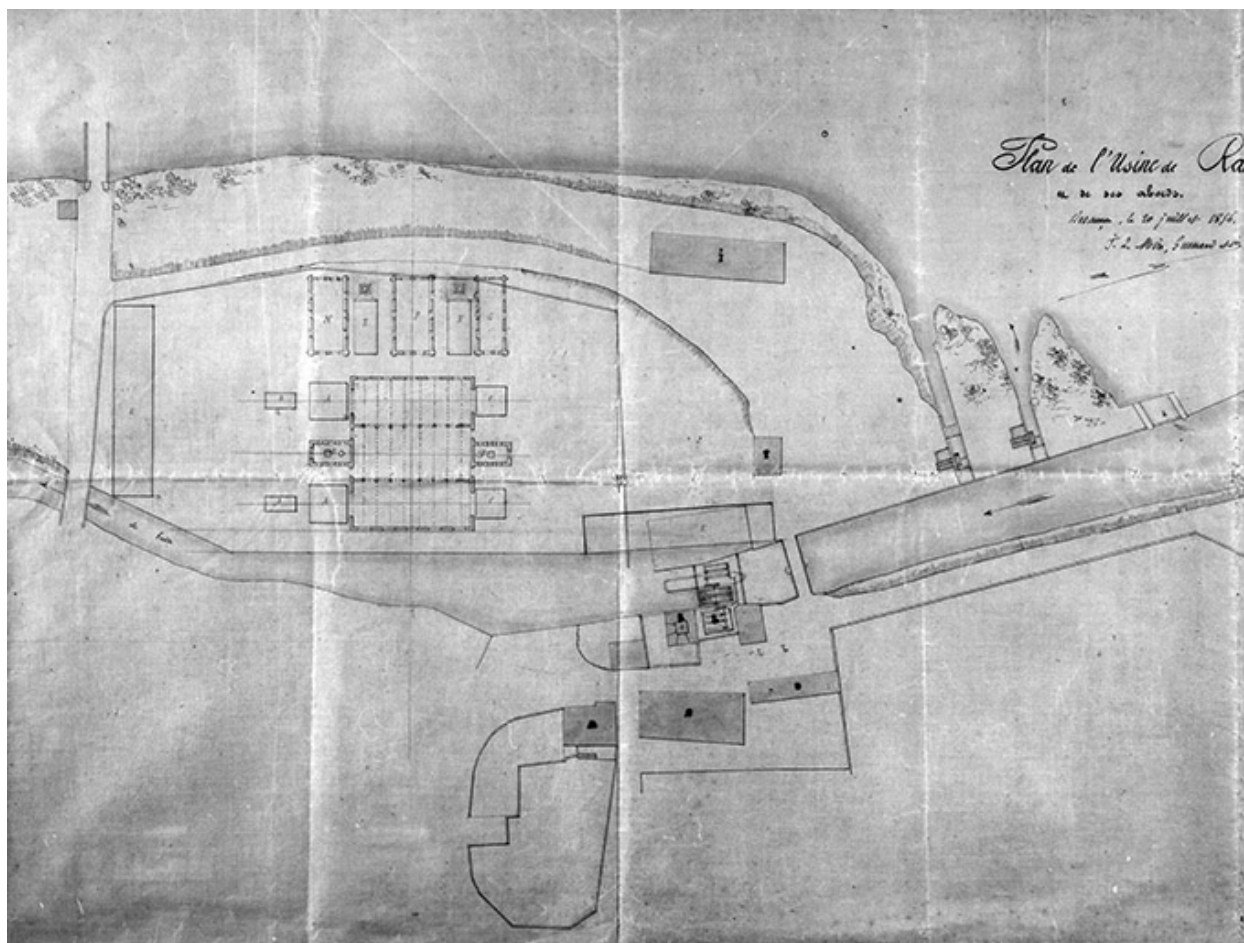
présentation de l'étude du patrimoine industriel du Jura (IA39000554)

Oeuvre(s) contenue(s) :

tuile violon (IM39002225) Franche-Comté, Jura, Rans

Auteur(s) du dossier : Laurent Poupard

Copyright(s) : (c) Région Bourgogne-Franche-Comté, Inventaire du patrimoine



Plan de l'Usine de Rans et de ses abords.

Référence du document reproduit :

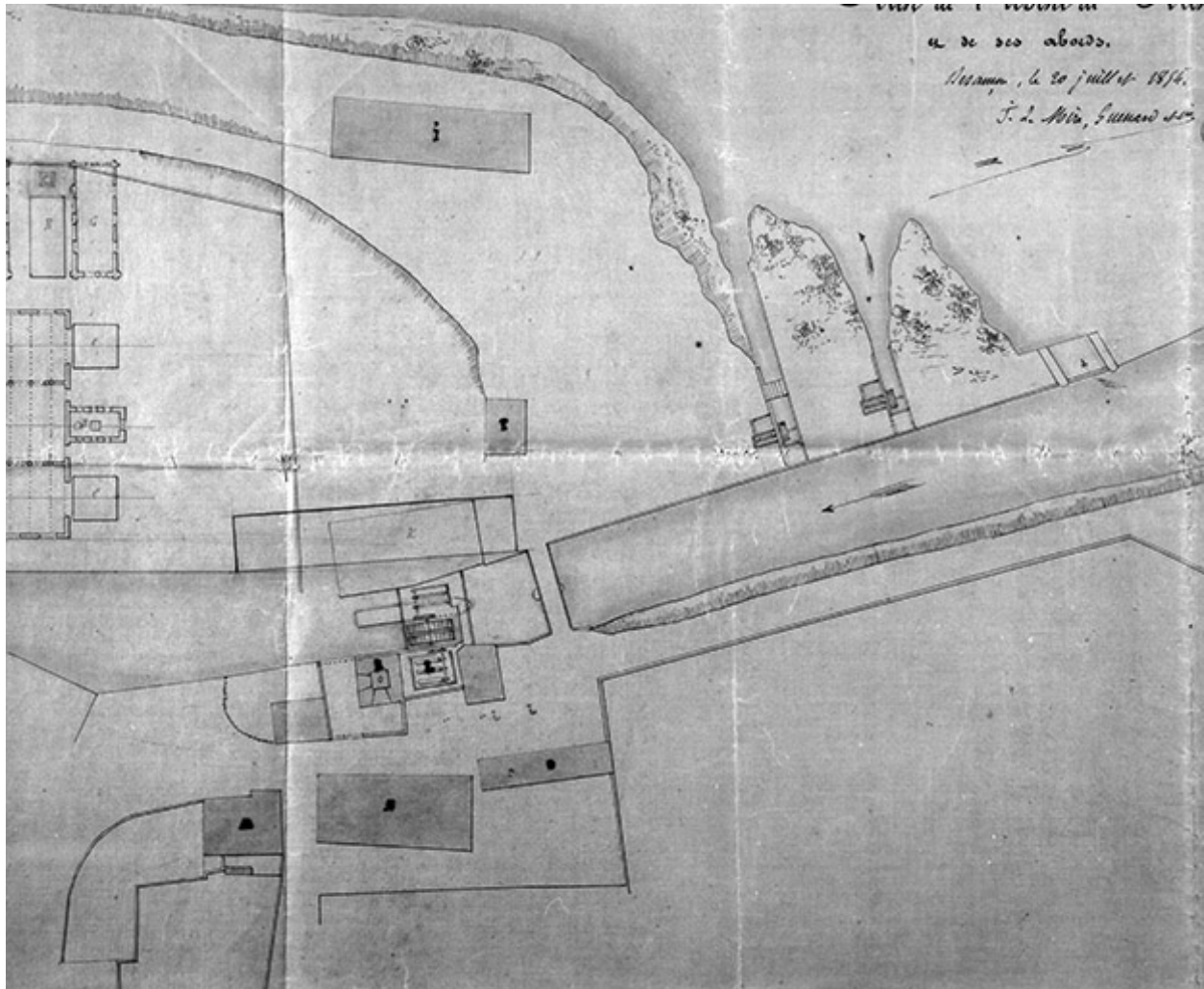
- **Plan de l'Usine de Rans et de ses abords.**
Plan de l'Usine de Rans et de ses abords. Dessin, 1854.
Archives départementales du Jura, Montmorot : Sp 3415

IVR43_19893900671X

Auteur de l'illustration : Yves Sancey

Date de prise de vue : 1989

(c) Région Bourgogne-Franche-Comté, Inventaire du patrimoine
reproduction soumise à autorisation du titulaire des droits d'exploitation



Plan de l'Usine de Rans et de ses abords [détail des anciennes installations].

Référence du document reproduit :

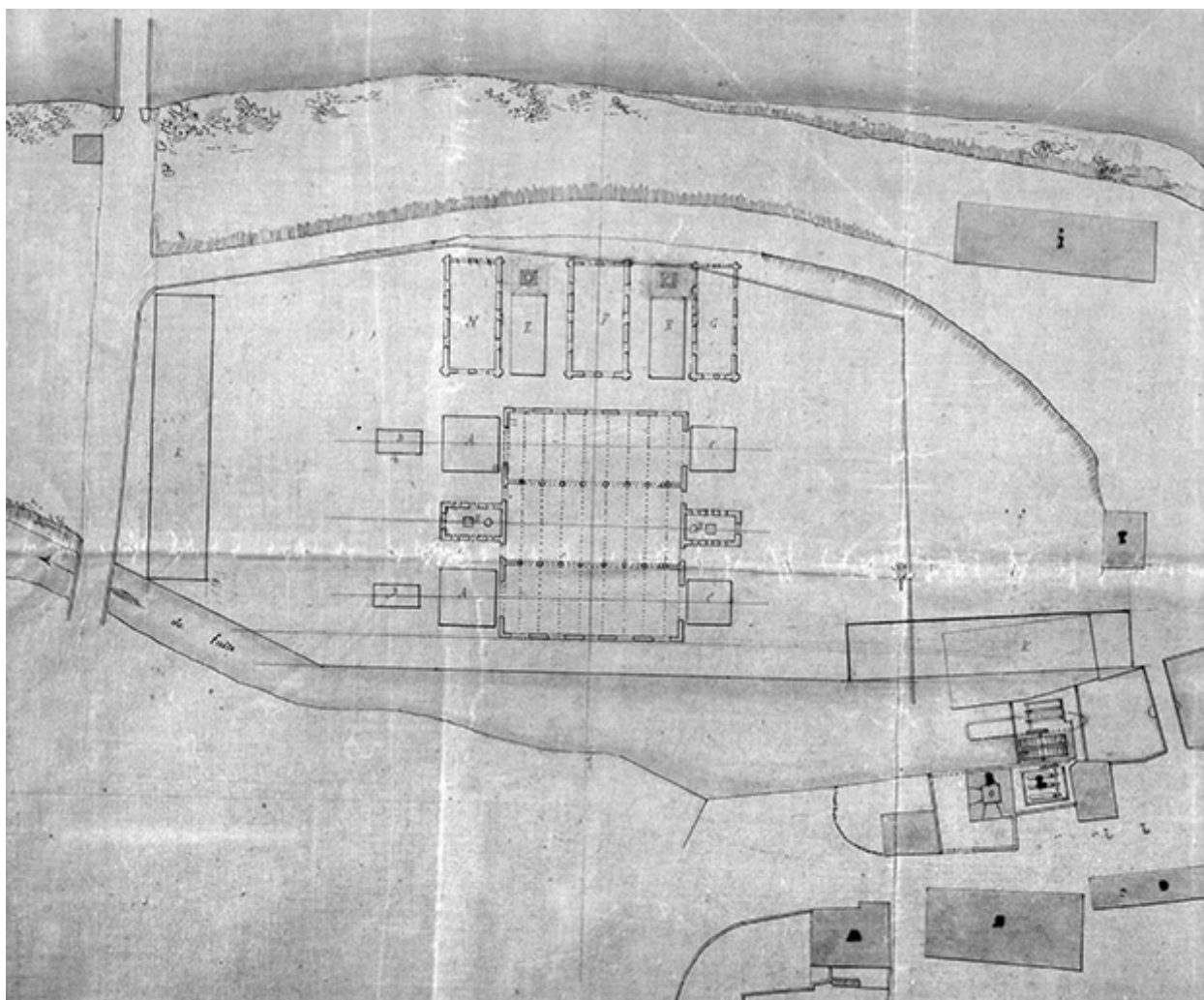
- **Plan de l'Usine de Rans et de ses abords [détail des anciennes installations].**
Plan de l'Usine de Rans et de ses abords [détail des anciennes installations]. Dessin, 1854.
Archives départementales du Jura, Montmorot : Sp 3415

IVR43_19893900672X

Auteur de l'illustration : Yves Sancey

Date de prise de vue : 1989

(c) Région Bourgogne-Franche-Comté, Inventaire du patrimoine
reproduction soumise à autorisation du titulaire des droits d'exploitation



Plan de l'Usine de Rans et de ses abords [détail des installations projetées].

Référence du document reproduit :

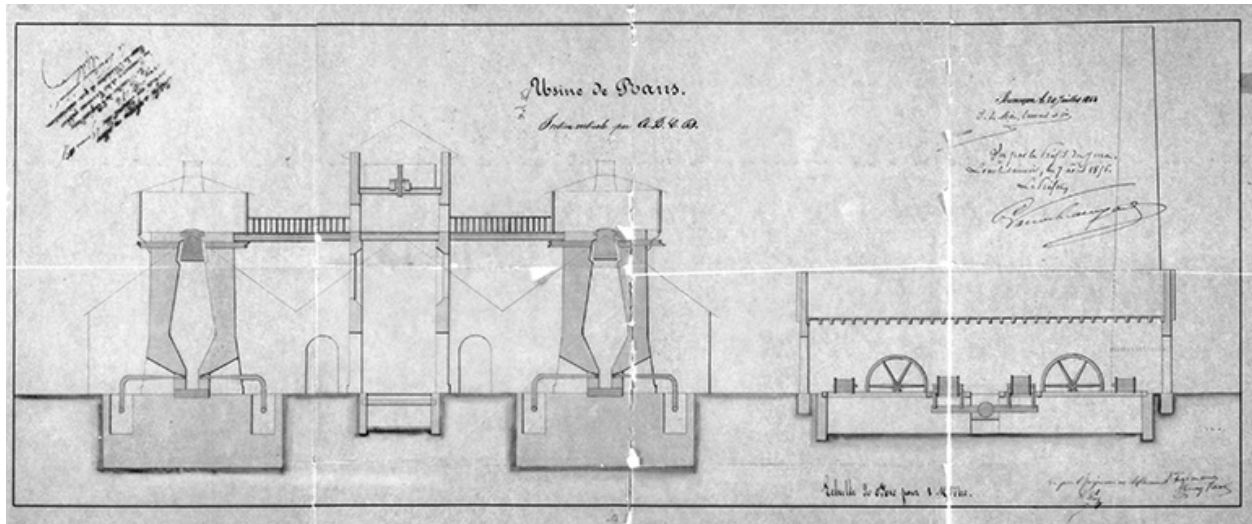
- **Plan de l'Usine de Rans et de ses abords [détail des installations projetées].**
Plan de l'Usine de Rans et de ses abords [détail des installations projetées]. Dessin, 1854.
Archives départementales du Jura, Montmorot : Sp 3415

IVR43_19893900673X

Auteur de l'illustration : Yves Sancey

Date de prise de vue : 1989

(c) Région Bourgogne-Franche-Comté, Inventaire du patrimoine
reproduction soumise à autorisation du titulaire des droits d'exploitation



Usine de Rans. Section verticale par A.B.C.D.

Référence du document reproduit :

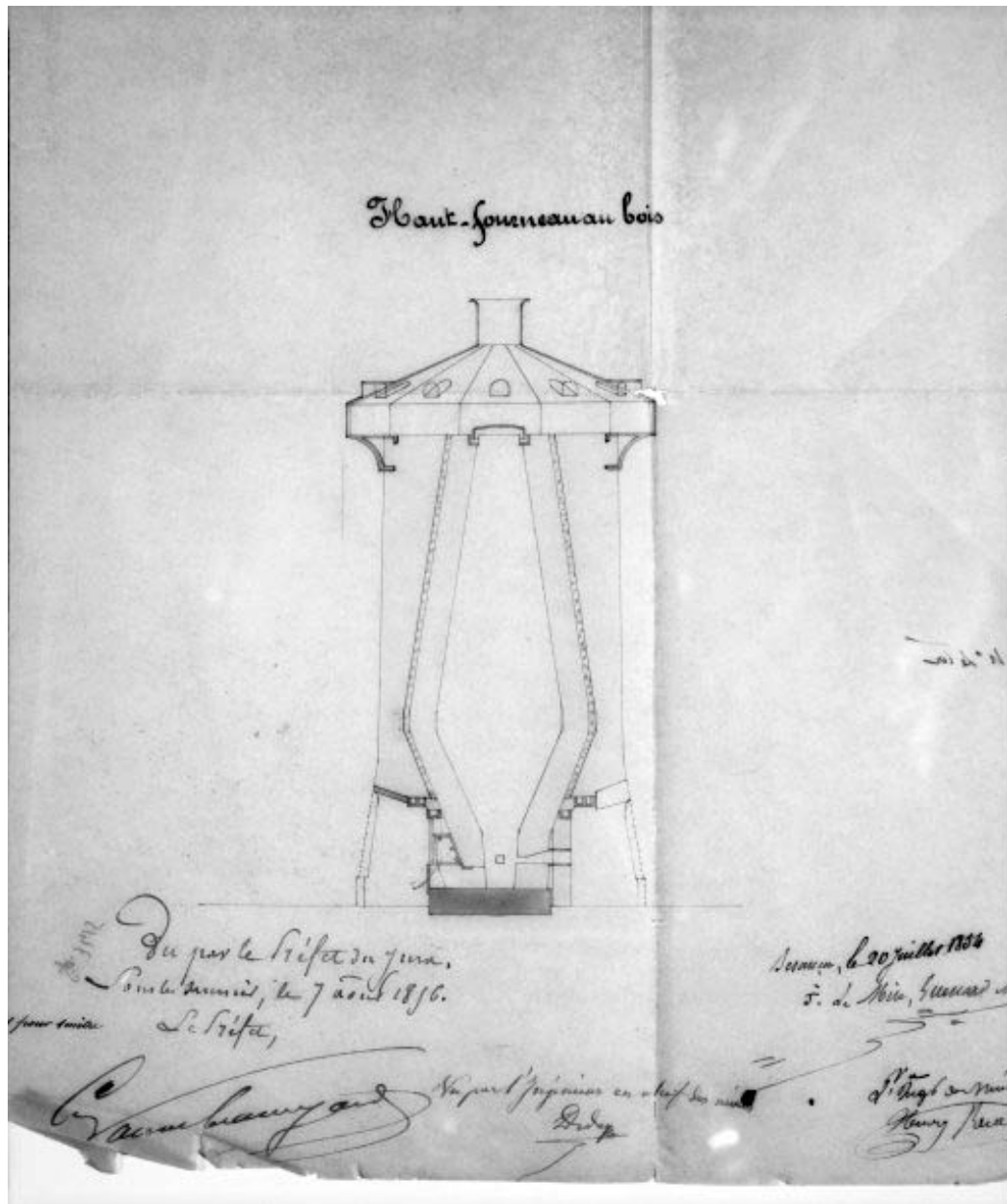
- **Usine de Rans. Section verticale par A.B.C.D.**
Usine de Rans. Section verticale par A.B.C.D. Dessin, 1854. Echelle 1:100.
Archives départementales du Jura, Montmorot : Sp 3415

IVR43_19893900668X

Auteur de l'illustration : Yves Sancey

Date de prise de vue : 1989

(c) Région Bourgogne-Franche-Comté, Inventaire du patrimoine
reproduction soumise à autorisation du titulaire des droits d'exploitation



Coupe d'un haut-fourneau au bois.

Référence du document reproduit :

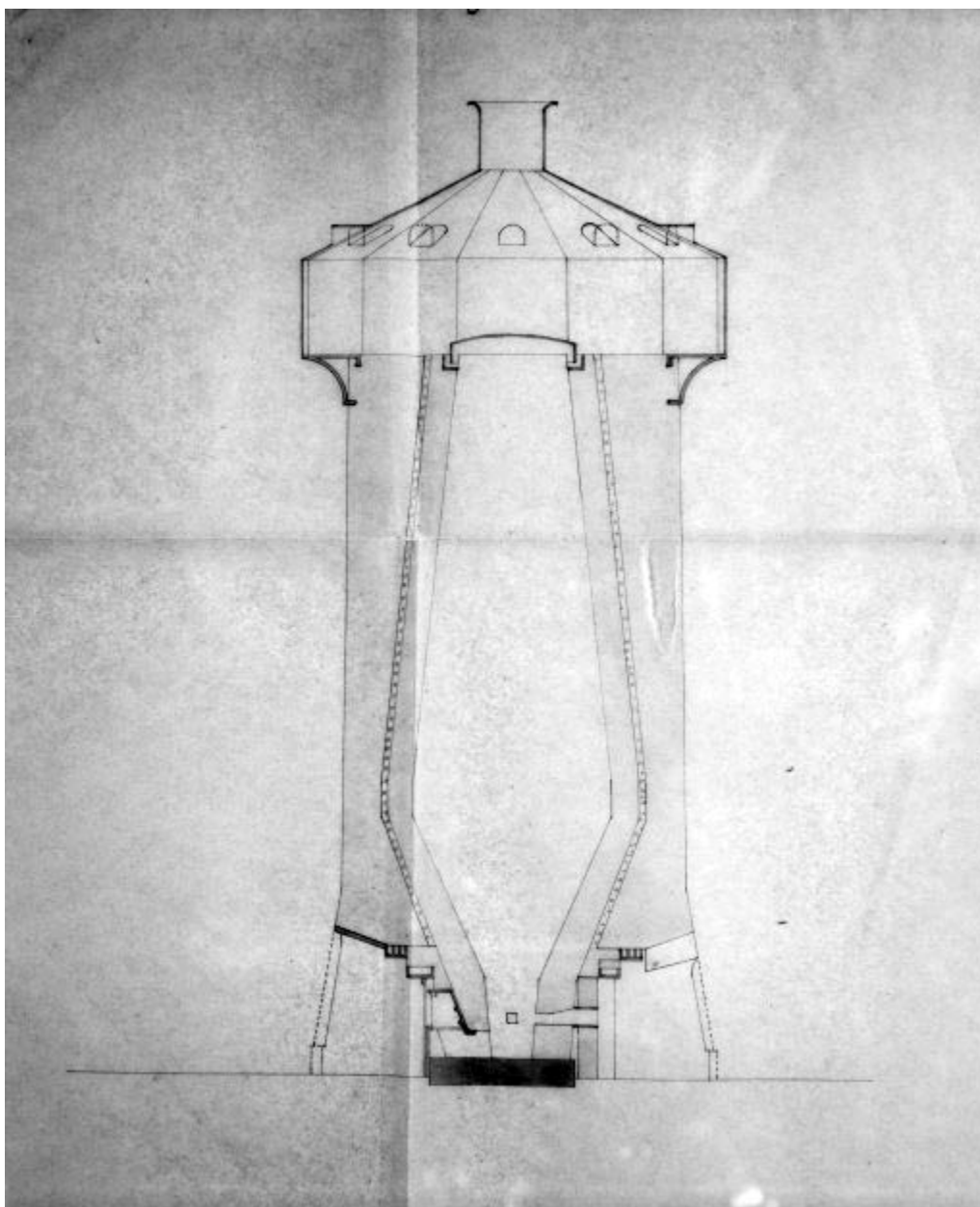
- **Coupe d'un haut-fourneau au bois.**
Coupe d'un haut-fourneau au bois. Dessin, 1854. Echelle 1:100.
Archives départementales du Jura, Montmorot : Sp 3415

IVR43_19903900205X

Auteur de l'illustration : Yves Sancey

Date de prise de vue : 1990

(c) Région Bourgogne-Franche-Comté, Inventaire du patrimoine
reproduction soumise à autorisation du titulaire des droits d'exploitation



Coupe d'un haut-fourneau au coke.

Référence du document reproduit :

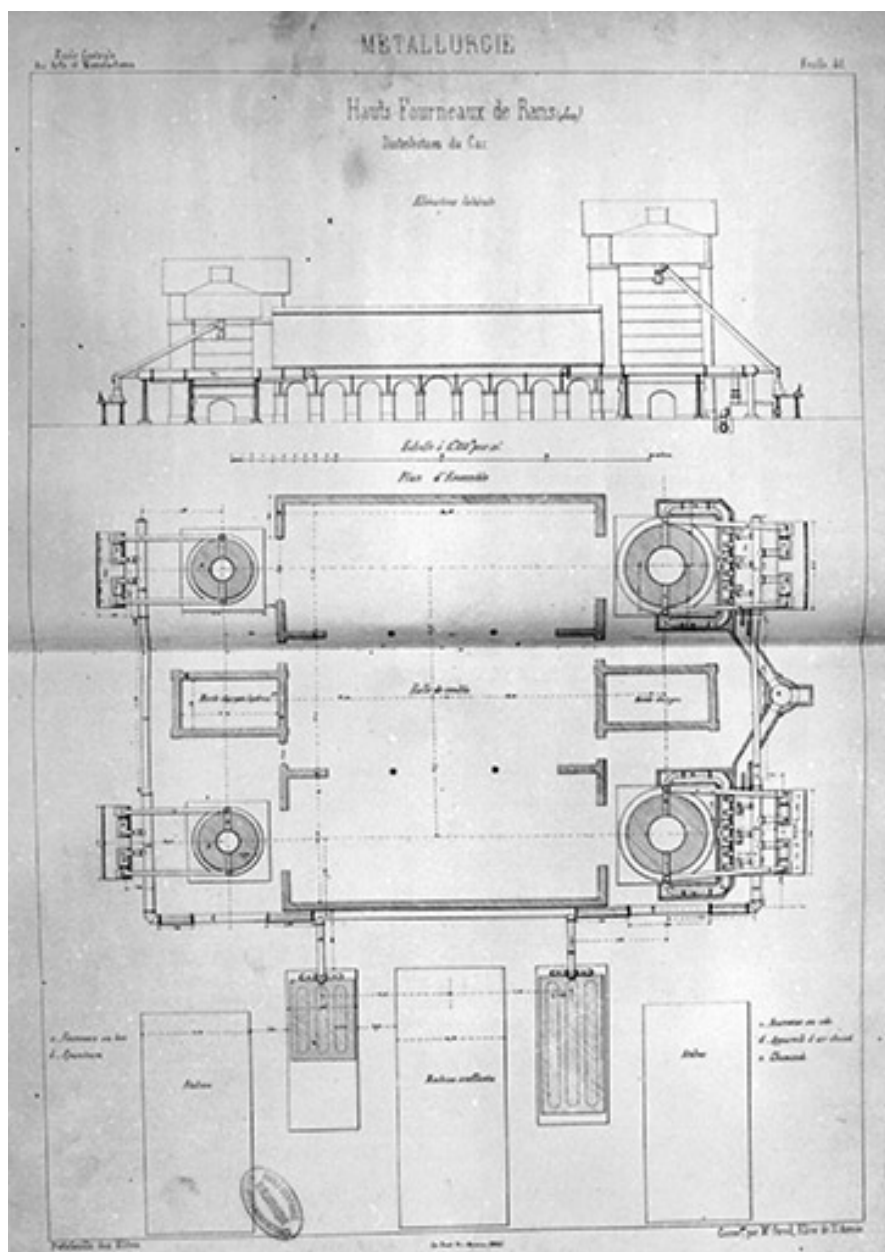
- **Coupe d'un haut-fourneau au coke.**
Coupe d'un haut-fourneau au coke. Dessin, 1854. Echelle 1:100.
Archives départementales du Jura, Montmorot : Sp 3415

IVR43_19903900206X

Auteur de l'illustration : Yves Sancey

Date de prise de vue : 1990

(c) Région Bourgogne-Franche-Comté, Inventaire du patrimoine
reproduction soumise à autorisation du titulaire des droits d'exploitation



Hauts-Fourneaux de Rans (Jura). Distribution du gaz.

Référence du document reproduit :

- **Hauts-Fourneaux de Rans (Jura). Distribution du gaz.**
Hauts-Fourneaux de Rans (Jura). Distribution du gaz. Dessin, 1858. Echelle 1:200, par Girod (ingénieur)
Archives de l'Ecole Centrale des Arts et Manufactures, Paris : Travaux de vacances, 1858

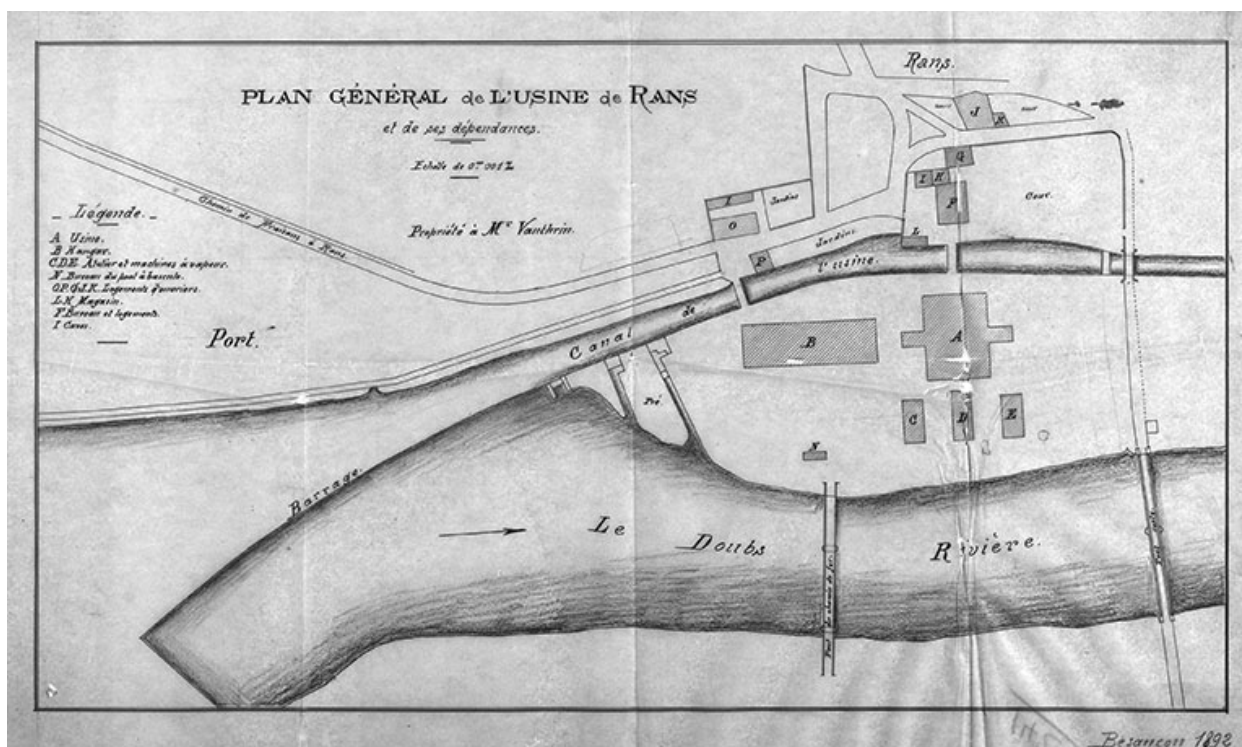
IVR43_19913900815X

Auteur de l'illustration : Yves Sancey

Auteur du document reproduit : Girod

Date de prise de vue : 1991

(c) Région Bourgogne-Franche-Comté, Inventaire du patrimoine
reproduction soumise à autorisation du titulaire des droits d'exploitation



Plan général de l'usine de Rans et de ses dépendances.

Référence du document reproduit :

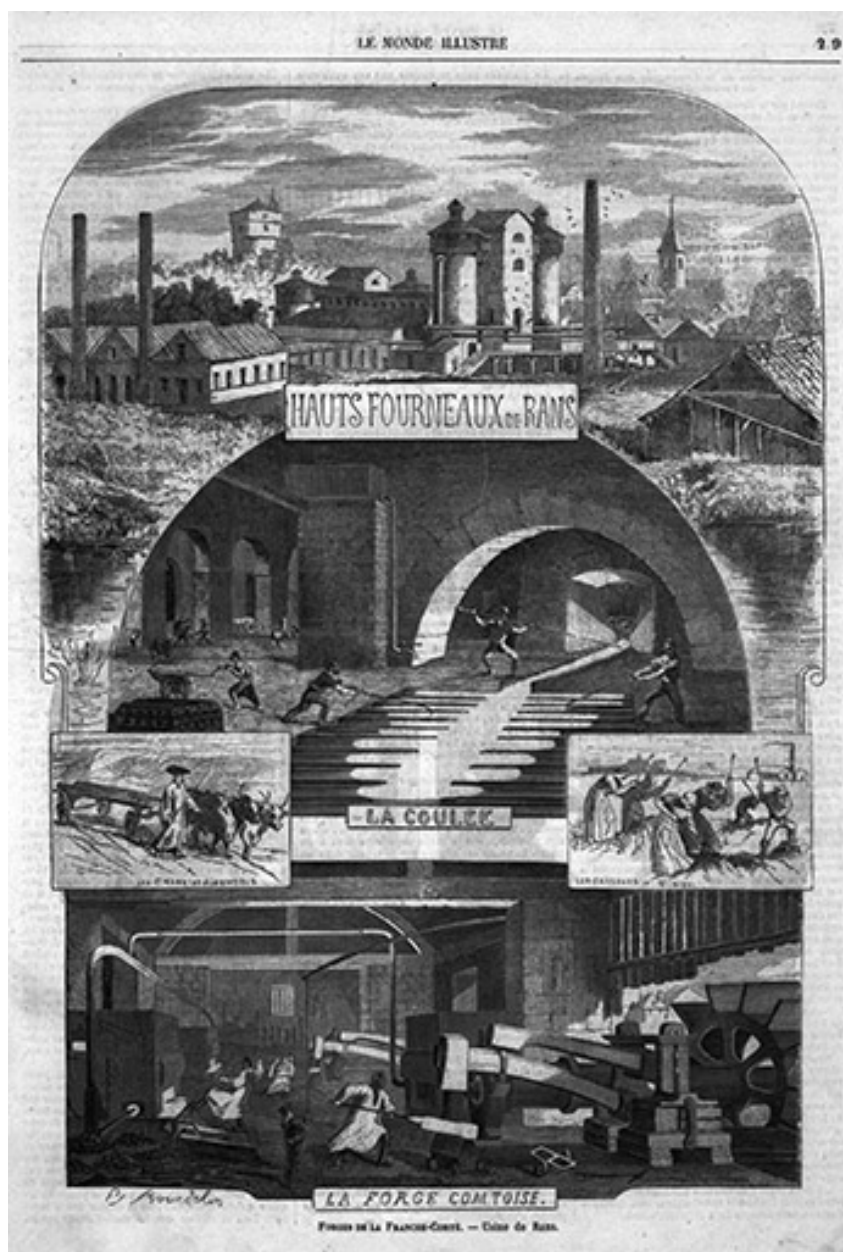
- **Plan général de l'usine de Rans et de ses dépendances.**
Plan général de l'usine de Rans et de ses dépendances. Dessin, 1892. Echelle 1:1000.
Archives départementales du Doubs, Besançon : 61 J

IVR43_19893900669V

Auteur de l'illustration : Yves Sancey

Date de prise de vue : 1989

(c) Région Bourgogne-Franche-Comté, Inventaire du patrimoine
reproduction soumise à autorisation du titulaire des droits d'exploitation



Forges de la Franche-Comté. - Usine de Rans.

Référence du document reproduit :

- **Forges de la Franche-Comté. - Usine de Rans.**
Forges de la Franche-Comté. - Usine de Rans. Gravure, 1859, par Bourdelin, E.
Musée comtois, Besançon : 78.2.25

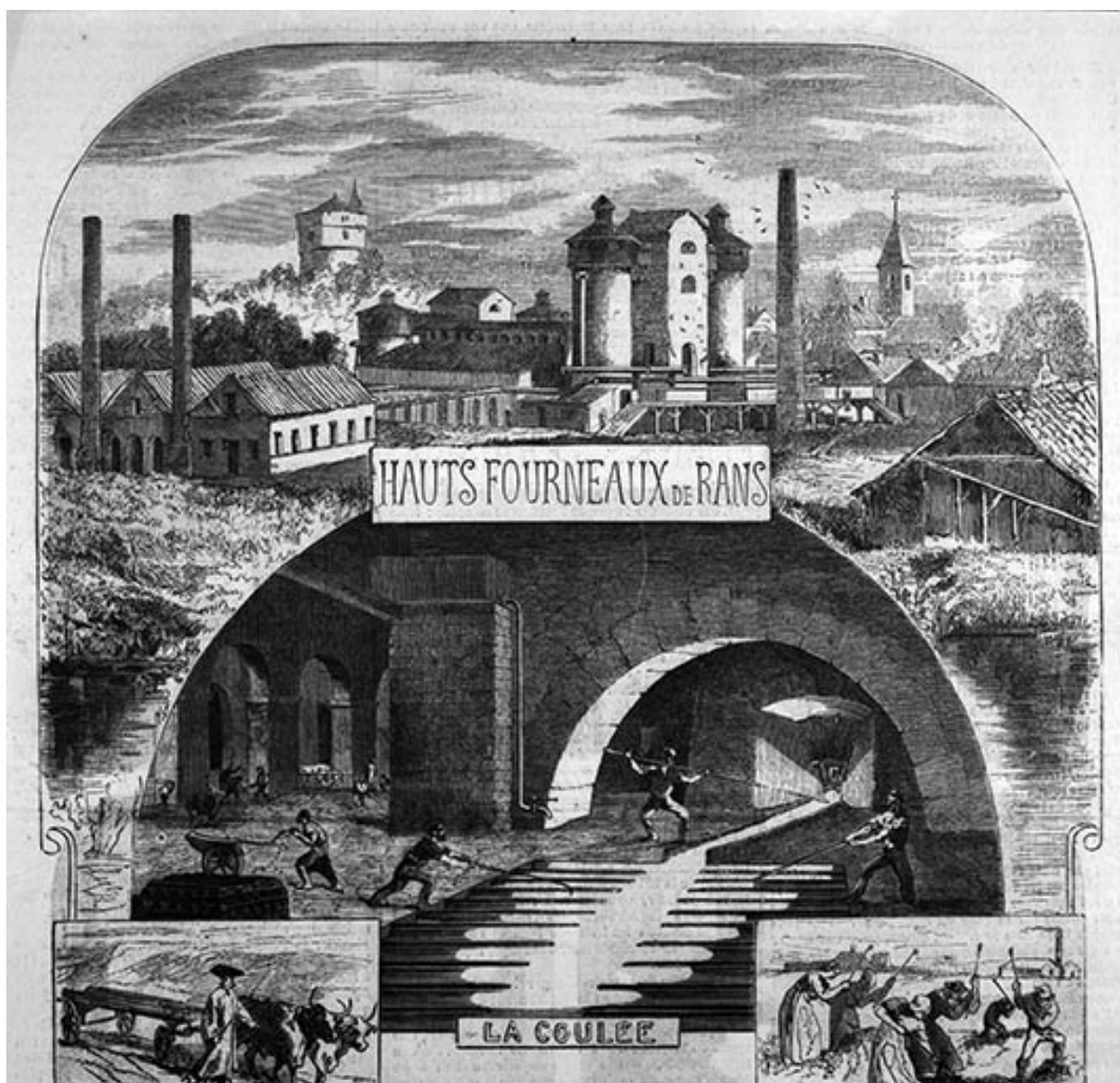
IVR43_19903900014V

Auteur de l'illustration : Yves Sancey

Auteur du document reproduit : E. Bourdelin

Date de prise de vue : 1990

(c) Région Bourgogne-Franche-Comté, Inventaire du patrimoine
reproduction soumise à autorisation du titulaire des droits d'exploitation



Forges de la Franche-Comté. - Usine de Rans : vue d'ensemble et intérieur de la halle de coulée.

Référence du document reproduit :

- **Forges de la Franche-Comté. - Usine de Rans : vue d'ensemble et intérieur de la halle de coulée.**
Forges de la Franche-Comté. - Usine de Rans : vue d'ensemble et intérieur de la halle de coulée. Gravure, 1859, par Bourdelin, E.
Musée comtois, Besançon : 78.2.25

IVR43_19903900015X

Auteur de l'illustration : Yves Sancey

Auteur du document reproduit : E. Bourdelin

Date de prise de vue : 1990

(c) Région Bourgogne-Franche-Comté, Inventaire du patrimoine
reproduction soumise à autorisation du titulaire des droits d'exploitation



Forges de la Franche-Comté. - Usine de Rans : intérieur de la forge.

Référence du document reproduit :

- **Forges de la Franche-Comté. - Usine de Rans : intérieur de la forge.**
Forges de la Franche-Comté. - Usine de Rans : intérieur de la forge. Gravure, 1859, par Bourdelin, E.
Musée comtois, Besançon : 78.2.25

IVR43_19903900016X

Auteur de l'illustration : Yves Sancey

Auteur du document reproduit : E. Bourdelin

Date de prise de vue : 1990

(c) Région Bourgogne-Franche-Comté, Inventaire du patrimoine
reproduction soumise à autorisation du titulaire des droits d'exploitation



Forges de la Franche-Comté. - Usine de Rans : les chariots comtois.

Référence du document reproduit :

- **Forges de la Franche-Comté. - Usine de Rans : les chariots comtois.**
Forges de la Franche-Comté. - Usine de Rans : les chariots comtois. Gravure, 1859, par Bourdelin, E.
Musée comtois, Besançon : 78.2.25

IVR43_19903900017X

Auteur de l'illustration : Yves Sancey

Auteur du document reproduit : E. Bourdelin

Date de prise de vue : 1990

(c) Région Bourgogne-Franche-Comté, Inventaire du patrimoine
reproduction soumise à autorisation du titulaire des droits d'exploitation



Forges de la Franche-Comté. - Usine de Rans : les casseurs de minerai.

Référence du document reproduit :

- **Forges de la Franche-Comté. - Usine de Rans : les casseurs de minerai.**
Forges de la Franche-Comté. - Usine de Rans : les casseurs de minerai. Gravure, 1859, par Bourdelin, E.
Musée comtois, Besançon : 78.2.25

IVR43_19903900018X

Auteur de l'illustration : Yves Sancey

Auteur du document reproduit : E. Bourdelin

Date de prise de vue : 1990

(c) Région Bourgogne-Franche-Comté, Inventaire du patrimoine
reproduction soumise à autorisation du titulaire des droits d'exploitation



Rans - Le Pont sur le Doubs, Renversé par la Crue.

Référence du document reproduit :

- **Rans - Le Pont sur le Doubs, Renversé par la Crue.**
Rans - Le Pont sur le Doubs, Renversé par la Crue. Carte postale, s.d. [1910].
Collection particulière

IVR43_19883900254V

Auteur de l'illustration :

Date de prise de vue : [1910]

(c) Région Bourgogne-Franche-Comté, Inventaire du patrimoine
reproduction soumise à autorisation du titulaire des droits d'exploitation



L'usine et le pont lors de la crue de 1910.

Référence du document reproduit :

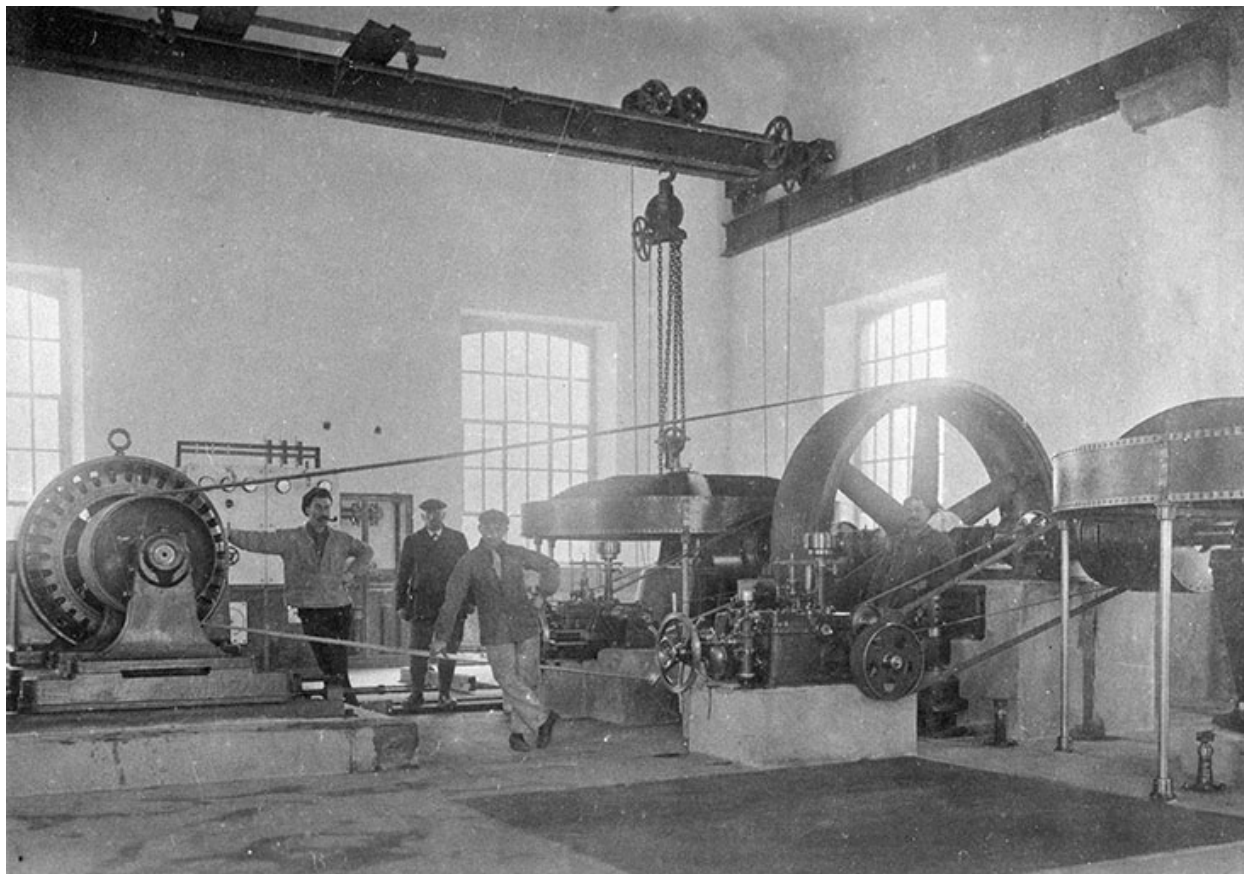
- **L'usine et le pont lors de la crue de 1910.**
L'usine et le pont lors de la crue de 1910. Carte postale, 1910.
Collection particulière

IVR43_19883900255V

Auteur de l'illustration :

Date de prise de vue : 1910

(c) Région Bourgogne-Franche-Comté, Inventaire du patrimoine
reproduction soumise à autorisation du titulaire des droits d'exploitation



Intérieur de la centrale hydroélectrique.

Référence du document reproduit :

- **Intérieur de la centrale hydroélectrique.**
Intérieur de la centrale hydroélectrique. Photographie, s.d. [1ère moitié 20e siècle, vers 1930 ?].
Archives EDF-GDF, Besançon

IVR43_19883900270Z

Auteur de l'illustration :

Date de prise de vue : [date non déterminée]

(c) Région Bourgogne-Franche-Comté, Inventaire du patrimoine
reproduction soumise à autorisation du titulaire des droits d'exploitation



Vue d'ensemble depuis le village.

IVR43_19893900159XA

Auteur de l'illustration : Yves Sancey

Date de prise de vue : 1989

(c) Région Bourgogne-Franche-Comté, Inventaire du patrimoine
reproduction soumise à autorisation du titulaire des droits d'exploitation



Vue d'ensemble depuis l'est : centrale hydroélectrique (G) et atelier de fabrication (E).

IVR43_19893900160ZA

Auteur de l'illustration : Laurent Poupard

Date de prise de vue : 1989

(c) Région Bourgogne-Franche-Comté, Inventaire du patrimoine
reproduction soumise à autorisation du titulaire des droits d'exploitation



Vue d'ensemble depuis le nord : logement patronal (I) et atelier de fabrication.

IVR43_19893900319ZA

Auteur de l'illustration : Yves Sancey

Date de prise de vue : 1989

(c) Région Bourgogne-Franche-Comté, Inventaire du patrimoine
reproduction soumise à autorisation du titulaire des droits d'exploitation



Vue d'ensemble depuis le nord : atelier de fabrication et remise (B).

IVR43_19893900320ZA

Auteur de l'illustration : Yves Sancey

Date de prise de vue : 1989

(c) Région Bourgogne-Franche-Comté, Inventaire du patrimoine
reproduction soumise à autorisation du titulaire des droits d'exploitation



Vue d'ensemble depuis l'ouest : salle des machines (A) et atelier de fabrication.

IVR43_19883900256ZA

Auteur de l'illustration : Laurent Poupard

Date de prise de vue : 1988

(c) Région Bourgogne-Franche-Comté, Inventaire du patrimoine
reproduction soumise à autorisation du titulaire des droits d'exploitation



Façades postérieure et latérale gauche de la salle des machines.

IVR43_19883900257Z

Auteur de l'illustration : Laurent Poupard

Date de prise de vue : 1988

(c) Région Bourgogne-Franche-Comté, Inventaire du patrimoine
reproduction soumise à autorisation du titulaire des droits d'exploitation



Monte-charge des hauts-fourneaux au bois (D), vu de l'est.

IVR43_19883900259Z

Auteur de l'illustration : Laurent Poupard

Date de prise de vue : 1988

(c) Région Bourgogne-Franche-Comté, Inventaire du patrimoine
reproduction soumise à autorisation du titulaire des droits d'exploitation



Atelier de fabrication : halle de coulée (e3) vue de l'est.

IVR43_19883900258Z

Auteur de l'illustration : Laurent Poupard

Date de prise de vue : 1988

(c) Région Bourgogne-Franche-Comté, Inventaire du patrimoine
reproduction soumise à autorisation du titulaire des droits d'exploitation



Atelier de fabrication (halle e3) et monte-charge, vus du sud-est.

IVR43_19883900260Z

Auteur de l'illustration : Laurent Poupard

Date de prise de vue : 1988

(c) Région Bourgogne-Franche-Comté, Inventaire du patrimoine
reproduction soumise à autorisation du titulaire des droits d'exploitation



Toiture de la halle centrale de l'atelier de fabrication et monte-charge (D).

IVR43_19883900261Z

Auteur de l'illustration : Laurent Poupard

Date de prise de vue : 1988

(c) Région Bourgogne-Franche-Comté, Inventaire du patrimoine
reproduction soumise à autorisation du titulaire des droits d'exploitation



Atelier de fabrication : intérieur de la halle de coulée (e1).

IVR43_19883900262Z

Auteur de l'illustration : Laurent Poupard

Date de prise de vue : 1988

(c) Région Bourgogne-Franche-Comté, Inventaire du patrimoine
reproduction soumise à autorisation du titulaire des droits d'exploitation



Atelier de fabrication : intérieur de la halle centrale (e2).

IVR43_19883900263Z

Auteur de l'illustration : Laurent Poupard

Date de prise de vue : 1988

(c) Région Bourgogne-Franche-Comté, Inventaire du patrimoine
reproduction soumise à autorisation du titulaire des droits d'exploitation



Monte-charge du haut-fourneau au coke (F), vu depuis la halle centrale.

IVR43_19883900264Z

Auteur de l'illustration : Laurent Poupard

Date de prise de vue : 1988

(c) Région Bourgogne-Franche-Comté, Inventaire du patrimoine
reproduction soumise à autorisation du titulaire des droits d'exploitation



Façades postérieure et latérale gauche de la centrale hydroélectrique (G).

IVR43_19883900265Z

Auteur de l'illustration : Laurent Poupard

Date de prise de vue : 1988

(c) Région Bourgogne-Franche-Comté, Inventaire du patrimoine
reproduction soumise à autorisation du titulaire des droits d'exploitation



Porte d'entrée de la centrale hydroélectrique.

IVR43_19883900266Z

Auteur de l'illustration : Laurent Poupard

Date de prise de vue : 1988

(c) Région Bourgogne-Franche-Comté, Inventaire du patrimoine
reproduction soumise à autorisation du titulaire des droits d'exploitation



Façade antérieure du logement patronal (I).

IVR43_19883900267ZA

Auteur de l'illustration : Laurent Poupard

Date de prise de vue : 1988

(c) Région Bourgogne-Franche-Comté, Inventaire du patrimoine
reproduction soumise à autorisation du titulaire des droits d'exploitation



Façade postérieure du logement patronal.

IVR43_19883900268Z

Auteur de l'illustration : Laurent Poupard

Date de prise de vue : 1988

(c) Région Bourgogne-Franche-Comté, Inventaire du patrimoine
reproduction soumise à autorisation du titulaire des droits d'exploitation



Façade antérieure du logement d'ouvriers (J).

IVR43_19883900269Z

Auteur de l'illustration : Laurent Poupard

Date de prise de vue : 1988

(c) Région Bourgogne-Franche-Comté, Inventaire du patrimoine
reproduction soumise à autorisation du titulaire des droits d'exploitation