

Franche-Comté, Doubs  
Besançon  
îlot Saint-Maurice  
3 place Victor Hugo

## maison

### Références du dossier

Numéro de dossier : IA25000432  
Date de l'enquête initiale : 1996  
Date(s) de rédaction : 2006  
Cadre de l'étude : enquête thématique régionale demeures bisontines  
Degré d'étude : étudié

### Désignation

Dénomination : maison  
Parties constituantes non étudiées : logement, boutique, puits, cour

### Compléments de localisation

Milieu d'implantation : en ville  
Références cadastrales : 1833, I2, 616 ; 1974, AL, 92

### Historique

La maison, construite dans la 1ère moitié du 18e siècle, comprend deux arcades boutiquières, actuellement murées, donnant sur la place Victor Hugo et une autre sur la Grande Rue. Au 19e siècle, l'édifice a été surélevé d'un étage et l'escalier à cage ouverte en maçonnerie prolongé par un escalier en charpente.

Période(s) principale(s) : 1ère moitié 18e siècle

### Description

La maison, comprenant deux logis et deux cours et située sur une parcelle irrégulière, est construite sur un sous-sol voûté en berceau. Ses façades sur rue sont en pierre de taille et celle sur cour en moellon enduit à l'exception du deuxième étage à droite de la cour réalisé en pan de bois enduit. L'escalier principal à cage ouverte, tournant à retours sans jour, est en maçonnerie et rampe en ferronnerie jusqu'au niveau du premier étage, puis à retours avec jour, en charpente, dans sa partie supérieure. Un puits, muré actuellement, était aménagé dans le soubassement de l'escalier principal à gauche de l'entrée de cave.

### Éléments descriptifs

Matériau(x) du gros-oeuvre, mise en oeuvre et revêtement : bois, pan de bois ; enduit ; calcaire, moellon ; calcaire, pierre de taille

Matériau(x) de couverture : tuile plate

Étage(s) ou vaisseau(x) : sous-sol, 2 étages carrés, étage de comble

Couvrements : voûte en berceau

Élévations extérieures : élévation à travées

Escaliers : escalier de distribution extérieur : escalier de type complexe, cage ouverte, en charpente, en maçonnerie ; escalier de distribution extérieur : escalier droit, en charpente

### Typologies et état de conservation

Typologies : maison avec entrée cochère

## Statut, intérêt et protection

Cette maison offre la particularité de posséder une entrée cochère avec des logis perpendiculaires à la place Victor Hugo et un escalier à cage ouverte en fond de cour.

Intérêt de l'œuvre : à signaler

Statut de la propriété : propriété privée

## Références documentaires

### Bibliographie

- Les sources documentaires sont consultables dans le dossier numérisé, accessible dans la rubrique "Informations complémentaires".

### Liens web

- Voir le dossier initial numérisé : <https://patrimoine.bourgognefranche-comte.fr/gtrudov/IA25000432/index.htm>

## Illustrations



Plan masse et de situation. Extrait du plan cadastral, 1974, section AL.

Dess. André Céréza

IVR43\_20072500842NUDA



Vue d'ensemble depuis la place, de face.

Phot. Yves Sancey

IVR43\_20112500376NUC2A



Vue d'ensemble de l'escalier à cage ouverte sur cour.

Phot. Yves Sancey

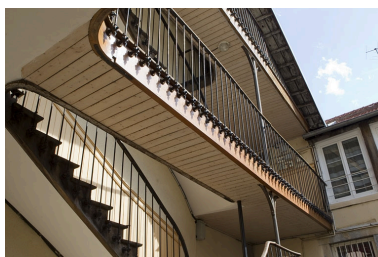
IVR43\_20102500963NUC2A



Escalier à cage ouverte sur cour : détail des deux premières volées.

Phot. Yves Sancey

IVR43\_20102500966NUC2A



Escalier à cage ouverte sur cour : détail de la partie supérieure.

Phot. Yves Sancey

IVR43\_20102500964NUC2A



Vue d'ensemble de la façade antérieure du logis secondaire à droite de la première cour.

Phot. Yves Sancey

IVR43\_20102500968NUC2A



Vue d'ensemble de l'escalier  
extérieur secondaire situé  
dans la première cour.

Phot. Yves Sancey  
IVR43\_20102500967NUC2A

## Dossiers liés

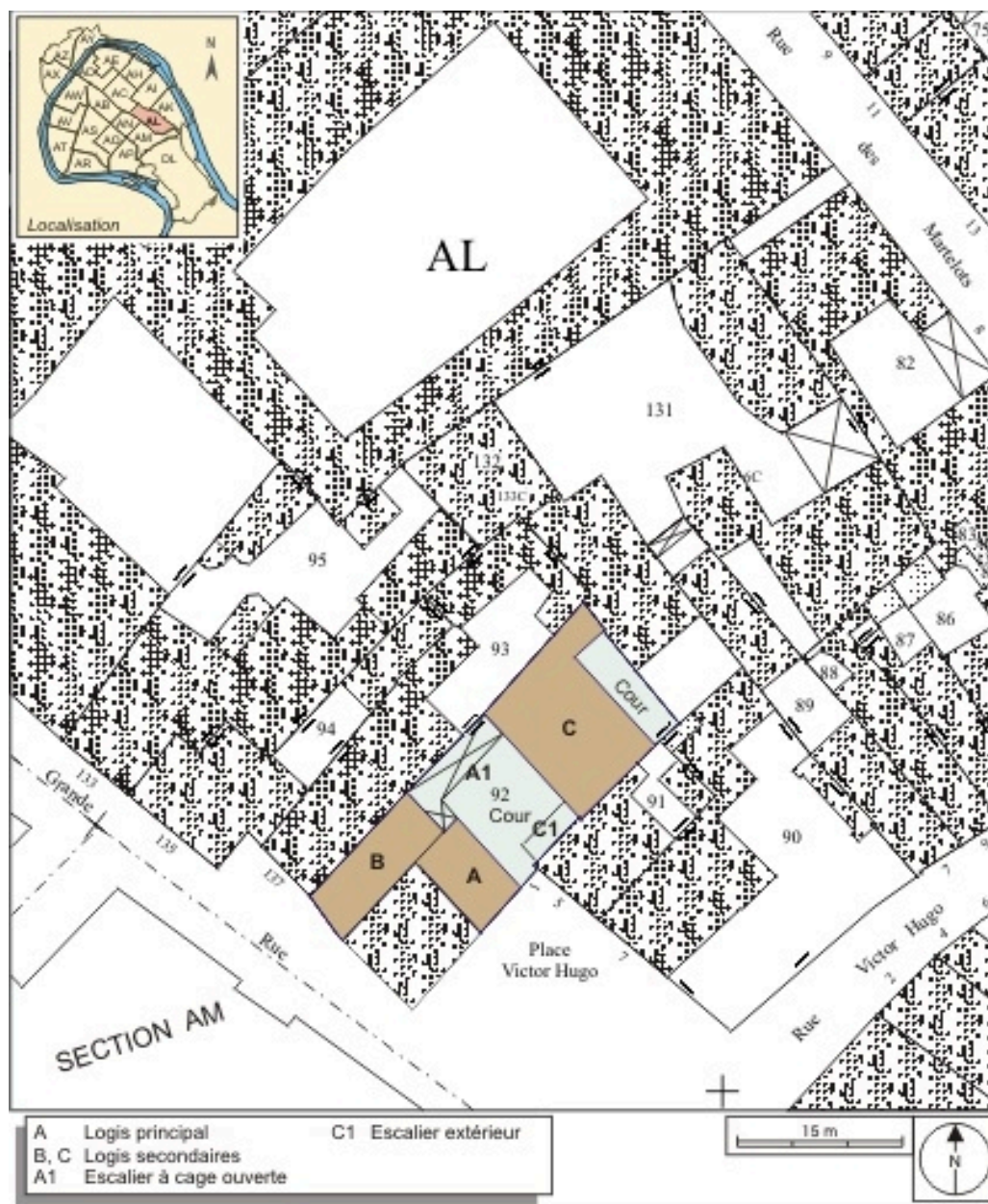
### Dossiers de synthèse :

les hôtels, les maisons et les immeubles de Besançon centre ville (IA25000819) Franche-Comté, Doubs, Besançon

### Oeuvre(s) contenue(s) :

Auteur(s) du dossier : Christiane Roussel

Copyright(s) : (c) Région Bourgogne-Franche-Comté, Inventaire du patrimoine





Vue d'ensemble depuis la place, de face.

IVR43\_20112500376NUC2A

Auteur de l'illustration : Yves Sancey

Date de prise de vue : 2011

(c) Région Bourgogne-Franche-Comté, Inventaire du patrimoine  
reproduction soumise à autorisation du titulaire des droits d'exploitation



Vue d'ensemble de l'escalier à cage ouverte sur cour.

IVR43\_20102500963NUC2A

Auteur de l'illustration : Yves Sancey

Date de prise de vue : 2010

(c) Région Bourgogne-Franche-Comté, Inventaire du patrimoine  
reproduction soumise à autorisation du titulaire des droits d'exploitation



Escalier à cage ouverte sur cour : détail des deux premières volées.

IVR43\_20102500966NUC2A

Auteur de l'illustration : Yves Sancey

Date de prise de vue : 2010

(c) Région Bourgogne-Franche-Comté, Inventaire du patrimoine  
reproduction soumise à autorisation du titulaire des droits d'exploitation



Escalier à cage ouverte sur cour : détail de la partie supérieure.

IVR43\_20102500964NUC2A

Auteur de l'illustration : Yves Sancey

Date de prise de vue : 2010

(c) Région Bourgogne-Franche-Comté, Inventaire du patrimoine  
reproduction soumise à autorisation du titulaire des droits d'exploitation





Vue d'ensemble de la façade antérieure du logis secondaire à droite de la première cour.

IVR43\_20102500968NUC2A

Auteur de l'illustration : Yves Sancey

Date de prise de vue : 2010

(c) Région Bourgogne-Franche-Comté, Inventaire du patrimoine  
reproduction soumise à autorisation du titulaire des droits d'exploitation



Vue d'ensemble de l'escalier extérieur secondaire situé dans la première cour.

IVR43\_20102500967NUC2A

Auteur de l'illustration : Yves Sancey

Date de prise de vue : 2010

(c) Région Bourgogne-Franche-Comté, Inventaire du patrimoine  
reproduction soumise à autorisation du titulaire des droits d'exploitation