

Franche-Comté, Doubs
Besançon
îlot Ronchoux
3 rue de la Vieille Monnaie

hôtel de Crécy

Références du dossier

Numéro de dossier : IA25000244
Date de l'enquête initiale : 1996
Date(s) de rédaction : 2001
Cadre de l'étude : enquête thématique régionale demeures bisontines
Degré d'étude : étudié

Désignation

Dénomination : hôtel
Appellation : Hôtel de Crécy
Parties constituantes non étudiées : communs, logement, cour, enclos, portail

Compléments de localisation

Milieu d'implantation : en ville
Références cadastrales : 1833, K2, 584 ; 1974, AM, 86

Historique

Hôtel construit en 1744 pour Philippe-Paul de Crécy. Au 20^e siècle, un logis secondaire prenant appui sur le mur de clôture et sur la limite parcellaire gauche, a été construit dans la cour.

Période(s) principale(s) : 2^e quart 18^e siècle ()
Période(s) secondaire(s) : 20^e siècle ()

Description

Hôtel de plan en L, bâti sur quatre caves voûtées d'arêtes ou en berceau, avec un corps de bâtiment en retour d'équerre sur cour comprenant des communs et un logis secondaire, flanqué à sa droite d'un portail dans clôture.

Éléments descriptifs

Matériau(x) du gros-oeuvre, mise en oeuvre et revêtement : calcaire, pierre de taille ; calcaire, moellon
Matériau(x) de couverture : tuile plate
Étage(s) ou vaisseau(x) : sous-sol, 1 étage carré
Couvrements : voûte d'arêtes ; voûte en berceau
Élévations extérieures : élévation à travées
Escaliers : escalier dans-oeuvre : escalier tournant à retours avec jour, en maçonnerie

Typologies et état de conservation

Typologies : hôtel perpendiculaire à la rue

Statut, intérêt et protection

Représentatif des hôtels du 18^e siècle avec un logis principal bâti perpendiculairement à la rue avec accès dans la cour par un portail dans clôture.

Intérêt de l'œuvre : à signaler
Statut de la propriété : propriété privée

Références documentaires

Bibliographie

- Les sources documentaires sont consultables dans le dossier numérisé, accessible dans la rubrique "Informations complémentaires".

Liens web

- Voir le dossier initial numérisé : <https://patrimoine.bourgognefranche-comte.fr/gtrudov/IA25000244/index.htm>

Illustrations



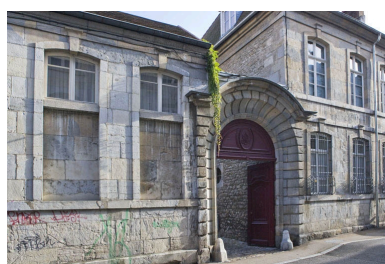
Plan masse et de situation. Extrait du plan cadastral, 1974, section AM.
Dess. André Céréza
IVR43_20072500014NUDA



Vue d'ensemble depuis la rue, de trois quarts droit.
Phot. Yves Sancey
IVR43_20092501463NUC2A



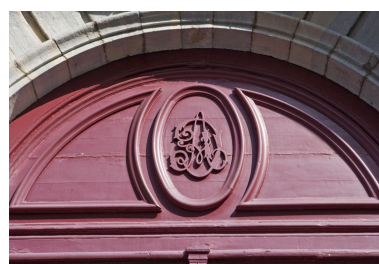
Vue d'ensemble depuis la rue, de trois quarts gauche.
Phot. Yves Sancey
IVR43_20092501464NUC2A



Détail du portail d'entrée, de trois quarts gauche.
Phot. Yves Sancey
IVR43_20092501465NUC2A

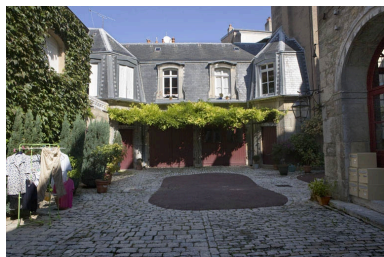


Détail du portail d'entrée et de la cour, de face.



Détail du tympan en menuiserie du portail d'entrée.
Phot. Yves Sancey
IVR43_20092501467NUC2A

Phot. Yves Sancey
IVR43_20092501466NUC2A



Vue d'ensemble de la cour depuis l'entrée.
Phot. Yves Sancey
IVR43_20092501468NUC2A



Vue d'ensemble des façades sur cour de l'hôtel.
Phot. Yves Sancey
IVR43_20092501472NUC2A



Vue d'ensemble de la cour et du rez-de-chaussée de l'hôtel.
Phot. Yves Sancey
IVR43_20092501471NUC2A



Vue d'ensemble de la cour depuis le bâtiment des communs.
Phot. Yves Sancey
IVR43_20092501470NUC2A



Intérieur : vue d'ensemble de l'escalier d'honneur.
Phot. Yves Sancey
IVR43_20092501474NUC2A



Intérieur : détail de la première volée de l'escalier d'honneur.
Phot. Yves Sancey
IVR43_20092501475NUC2A



Intérieur : détail de la rampe en fer forgé de l'escalier d'honneur.

Phot. Yves Sancey
IVR43_20092501476NUC2A



Vue d'ensemble du bâtiment des communs situé en fond de cour.

Phot. Yves Sancey
IVR43_20092501469NUC2A



Vue d'ensemble du logis secondaire à l'entrée de la cour.

Phot. Yves Sancey
IVR43_20092501473NUC2A

Dossiers liés

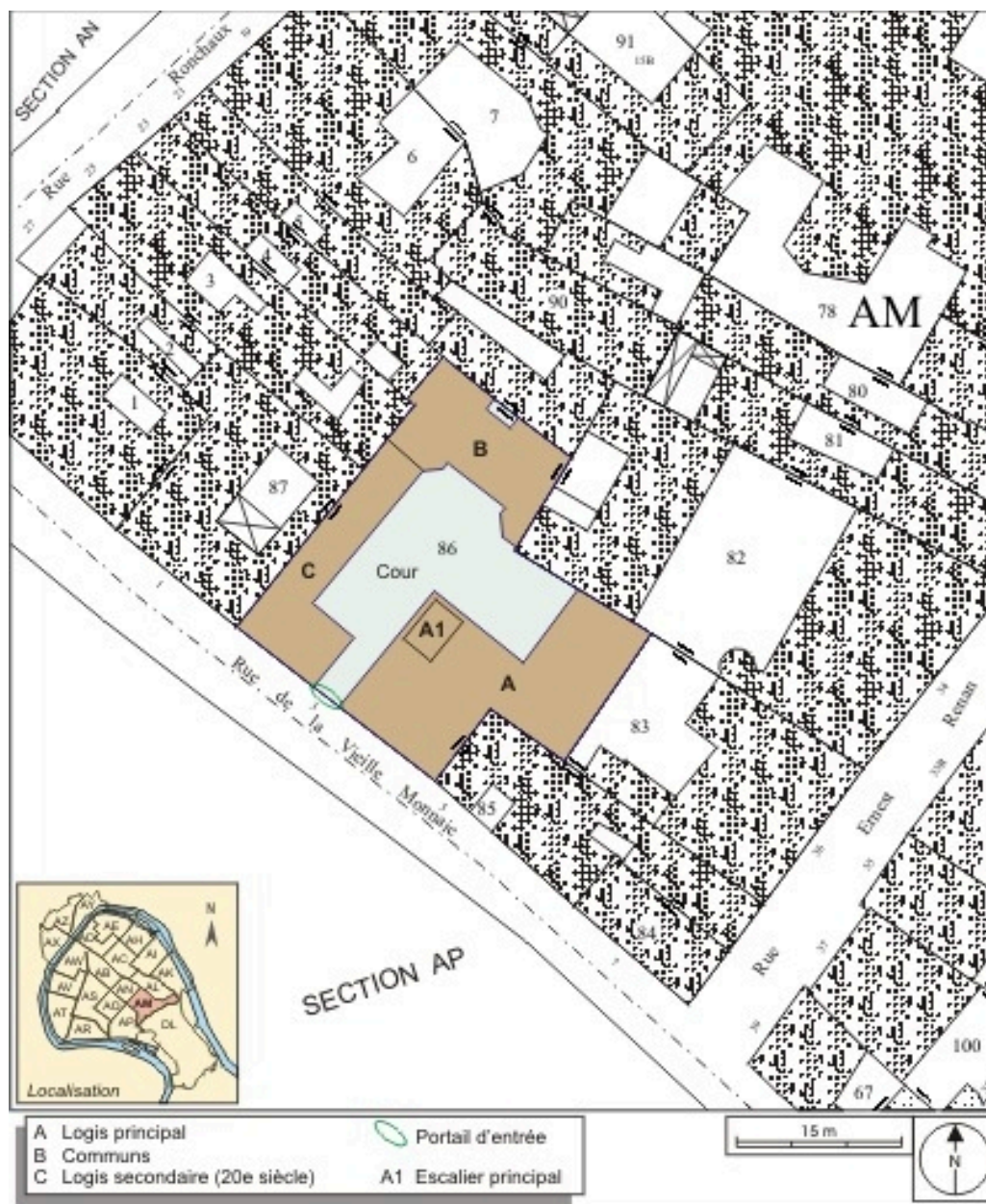
Dossiers de synthèse :

les hôtels, les maisons et les immeubles de Besançon centre ville (IA25000819) Franche-Comté, Doubs, Besançon

Oeuvre(s) contenue(s) :

Auteur(s) du dossier : Christiane Roussel

Copyright(s) : (c) Région Bourgogne-Franche-Comté, Inventaire du patrimoine



Plan masse et de situation. Extrait du plan cadastral, 1974, section AM.

Référence du document reproduit :

- **Besançon : extrait du plan cadastral, 1974, section AM**
Besançon : extrait du plan cadastral, 1974, section AM.

IVR43_20072500014NUDA

Auteur de l'illustration : André Céréza

Date de prise de vue : 2007

Technique de relevé : reprise de fond ; Échelle : 1/500

(c) Région Bourgogne-Franche-Comté, Inventaire du patrimoine
reproduction soumise à autorisation du titulaire des droits d'exploitation



Vue d'ensemble depuis la rue, de trois quarts droit.

IVR43_20092501463NUC2A

Auteur de l'illustration : Yves Sancey

Date de prise de vue : 2009

(c) Région Bourgogne-Franche-Comté, Inventaire du patrimoine
reproduction soumise à autorisation du titulaire des droits d'exploitation



Vue d'ensemble depuis la rue, de trois quarts gauche.

IVR43_20092501464NUC2A

Auteur de l'illustration : Yves Sancey

Date de prise de vue : 2009

(c) Région Bourgogne-Franche-Comté, Inventaire du patrimoine
reproduction soumise à autorisation du titulaire des droits d'exploitation



Détail du portail d'entrée, de trois quarts gauche.

IVR43_20092501465NUC2A

Auteur de l'illustration : Yves Sancey

Date de prise de vue : 2009

(c) Région Bourgogne-Franche-Comté, Inventaire du patrimoine
reproduction soumise à autorisation du titulaire des droits d'exploitation



Détail du portail d'entrée et de la cour, de face.

IVR43_20092501466NUC2A

Auteur de l'illustration : Yves Sancey

Date de prise de vue : 2009

(c) Région Bourgogne-Franche-Comté, Inventaire du patrimoine
reproduction soumise à autorisation du titulaire des droits d'exploitation



Détail du tympan en menuiserie du portail d'entrée.

IVR43_20092501467NUC2A

Auteur de l'illustration : Yves Sancey

Date de prise de vue : 2009

(c) Région Bourgogne-Franche-Comté, Inventaire du patrimoine
reproduction soumise à autorisation du titulaire des droits d'exploitation



Vue d'ensemble de la cour depuis l'entrée.

IVR43_20092501468NUC2A

Auteur de l'illustration : Yves Sancey

Date de prise de vue : 2009

(c) Région Bourgogne-Franche-Comté, Inventaire du patrimoine
reproduction soumise à autorisation du titulaire des droits d'exploitation



Vue d'ensemble des façades sur cour de l'hôtel.

IVR43_20092501472NUC2A

Auteur de l'illustration : Yves Sancey

Date de prise de vue : 2009

(c) Région Bourgogne-Franche-Comté, Inventaire du patrimoine
reproduction soumise à autorisation du titulaire des droits d'exploitation



Vue d'ensemble de la cour et du rez-de-chaussée de l'hôtel.

IVR43_20092501471NUC2A

Auteur de l'illustration : Yves Sancey

Date de prise de vue : 2009

(c) Région Bourgogne-Franche-Comté, Inventaire du patrimoine
reproduction soumise à autorisation du titulaire des droits d'exploitation



Vue d'ensemble de la cour depuis le bâtiment des communs.

IVR43_20092501470NUC2A

Auteur de l'illustration : Yves Sancey

Date de prise de vue : 2009

(c) Région Bourgogne-Franche-Comté, Inventaire du patrimoine
reproduction soumise à autorisation du titulaire des droits d'exploitation



Intérieur : vue d'ensemble de l'escalier d'honneur.

IVR43_20092501474NUC2A

Auteur de l'illustration : Yves Sancey

Date de prise de vue : 2009

(c) Région Bourgogne-Franche-Comté, Inventaire du patrimoine
reproduction soumise à autorisation du titulaire des droits d'exploitation



Intérieur : détail de la première volée de l'escalier d'honneur.

IVR43_20092501475NUC2A

Auteur de l'illustration : Yves Sancey

Date de prise de vue : 2009

(c) Région Bourgogne-Franche-Comté, Inventaire du patrimoine
reproduction soumise à autorisation du titulaire des droits d'exploitation



Intérieur : détail de la rampe en fer forgé de l'escalier d'honneur.

IVR43_20092501476NUC2A

Auteur de l'illustration : Yves Sancey

Date de prise de vue : 2009

(c) Région Bourgogne-Franche-Comté, Inventaire du patrimoine
reproduction soumise à autorisation du titulaire des droits d'exploitation



Vue d'ensemble du bâtiment des communs situé en fond de cour.

IVR43_20092501469NUC2A

Auteur de l'illustration : Yves Sancey

Date de prise de vue : 2009

(c) Région Bourgogne-Franche-Comté, Inventaire du patrimoine
reproduction soumise à autorisation du titulaire des droits d'exploitation



Vue d'ensemble du logis secondaire à l'entrée de la cour.

IVR43_20092501473NUC2A

Auteur de l'illustration : Yves Sancey

Date de prise de vue : 2009

(c) Région Bourgogne-Franche-Comté, Inventaire du patrimoine
reproduction soumise à autorisation du titulaire des droits d'exploitation