

Franche-Comté, Jura
Salins-les-Bains
le Martinet du Bas

plâtrière, usine de préparation de produit minéral dite gypserie Clément

Références du dossier

Numéro de dossier : IA39000137
Date de l'enquête initiale : 1997
Date(s) de rédaction : 1997
Cadre de l'étude : patrimoine industriel patrimoine industriel du Jura
Degré d'étude : étudié

Désignation

Dénomination : plâtrière, usine de préparation de produit minéral
Appellation : gypserie Clément
Destinations successives : poterie, magasin de commerce
Parties constituantes non étudiées : bâtiment d'eau, salle des machines, atelier de fabrication, atelier de conditionnement, pièce de séchage, logement d'ouvriers, excavation, canal, transformateur

Compléments de localisation

Milieu d'implantation : isolé
Réseau hydrographique : dérivation de la Furieuse
Références cadastrales : . 1986 AH 109 à 114, 117, 119, 120

Historique

En 1839, Pierre Perrot fait construire sur un canal de la rive gauche de la Furieuse, au lieu-dit Martinet du Bas, une usine à plâtre composée de deux fours et d'un battoir à gypse. Acquise en 1840 par les frères Raton, déjà propriétaires d'une autre fabrique à Salins, l'usine est réglementée par arrêté préfectoral en 1842. Le gypse provient d'une carrière souterraine, exploitée conjointement avec la plâtrière Clément-Raton, située à 1 km de l'usine au lieu-dit les Naples. En 1898, Félix Clément, propriétaire, demande l'autorisation d'installer une passerelle métallique sur la rivière pour le passage d'une voie Decauville, laquelle permet l'acheminement du produit depuis la carrière. Vers la fin du 19^e siècle ou le début du 20^e siècle, les fours sont définitivement arrêtés : l'usine se contentera de broyer le gypse. Ce produit, également appelé pierre à plâtre, est réduit en granulés dans des broyeurs, tamisé, puis réduit en poudre dans des meules : il est destiné à certaines industries (chimie, papeterie) comme charge minérale. Une salle des machines (moteurs à gaz pauvre puis moteurs électriques) et une pièce de séchage sont construites au tout début du siècle. L'usine Jean Clément et Cie, propriété des Plâtrières de Salins, ferme en 1958. Le bâtiment est réinvesti en 1972 par M. Dagon qui y installe une poterie artisanale et un magasin de vente. 1851 : 2 fours, 2 roues hydrauliques. 1904 : 1 locomobile Decauville. Vers 1950 : 3 turbines horizontales, 2 moteurs à gaz pauvre puis 1 moteur électrique, 6 paires de meules, 1 broyeur à marteaux, blutoirs. 12 ouvriers vers 1950. Période(s) principale(s) : 2^e quart 19^e siècle (), 1^{er} quart 20^e siècle ()

Description

Logement d'ouvriers : moellons calcaires enduits, étage de soubassement et rez-de-chaussée surélevé, toit à croupe et tuiles plates. Atelier de fabrication et atelier de conditionnement : moellons calcaires enduits, étage de soubassement donnant dans le bâtiment d'eau, tuiles mécaniques ou métal en couverture. Pièce de séchage : charpente en bois, matériau synthétique en couverture. Salle des machines : briques creuses et enduit, toit à croupes et tuiles mécaniques.

Éléments descriptifs

Matériau(x) du gros-oeuvre, mise en oeuvre et revêtement : calcaire, moellon, enduit partiel ; brique creuse

Matériau(x) de couverture : tuile mécanique, tuile plate, métal en couverture, matériau synthétique en couverture

Étage(s) ou vaisseau(x) : étage de soubassement, rez-de-chaussée surélevé

Couvrements : charpente en bois apparente

Type(s) de couverture : terrasse ; toit à longs pans ; appentis ; croupe ;

Énergies : énergie hydraulique : produite sur place ; énergie thermique : produite sur place ; énergie électrique : achetée

Statut, intérêt et protection

Statut de la propriété : propriété privée

Références documentaires

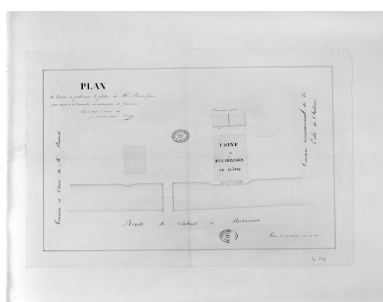
Documents figurés

- **Salins - Usine de blanc minéral Fx Clément.**
Salins - Usine de blanc minéral Fx Clément. Carte postale, s.d. [1er quart 20e siècle].
Collection particulière : Martine Bellague, Salins-les-Bains
- **Plan de l'usine à pulvériser le plâtre de Mrs Raton frères [...].**
Plan de l'usine à pulvériser le plâtre de Mrs Raton frères [...]. Dessin, 1842. Echelle 1:200 par Toubin
Archives départementales du Jura, Montmorot
- **Plan général. Etablissement d'une passerelle sur la Furieuse par le sieur Clément F., fabricant de plâtre.**
Plan général. Etablissement d'une passerelle sur la Furieuse par le sieur Clément F., fabricant de plâtre. Dessin, 1898. Echelle 1:1000 par Thevenot
Archives départementales du Jura, Montmorot
- **Plâtrières de Salins J. Clément & Cie. L'usine de sulfate de chaux.**
Plâtrières de Salins J. Clément & Cie. L'usine de sulfate de chaux. Photographie, s.d. [2e quart 20e siècle, décennie 1940]. Dans : " L'Opinion économique et financière ", juillet 1949, n° 2, p. 125.

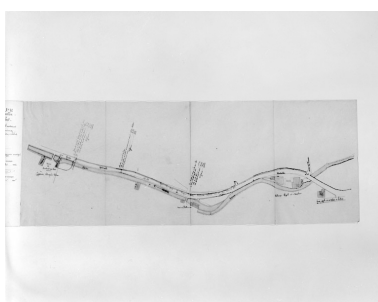
Liens web

- Voir le dossier initial numérisé : <https://patrimoine.bourgognefranche-comte.fr/gtrudov/IA39000137/index.htm>

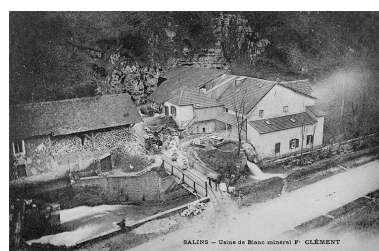
Illustrations



Plan de l'usine à pulvériser le plâtre de Mrs Raton frères [...].
Phot. Yves Sancey, Autr. Toubin
IVR43_19973901999V



Plan général. Etablissement d'une passerelle sur la Furieuse par le sieur Clément F., fabricant de plâtre.
Phot. Yves Sancey, Autr. Thevenot
IVR43_19973901998V



Salins - Usine de blanc minéral Fx Clément. Porte la date 23 août 1925 ; Datation : après 1903 (séparation au dos)
Phot. Jérôme Mongreville
IVR43_19943900278X

IVR43_19973900662ZA

Dossiers liés

Dossiers de synthèse :

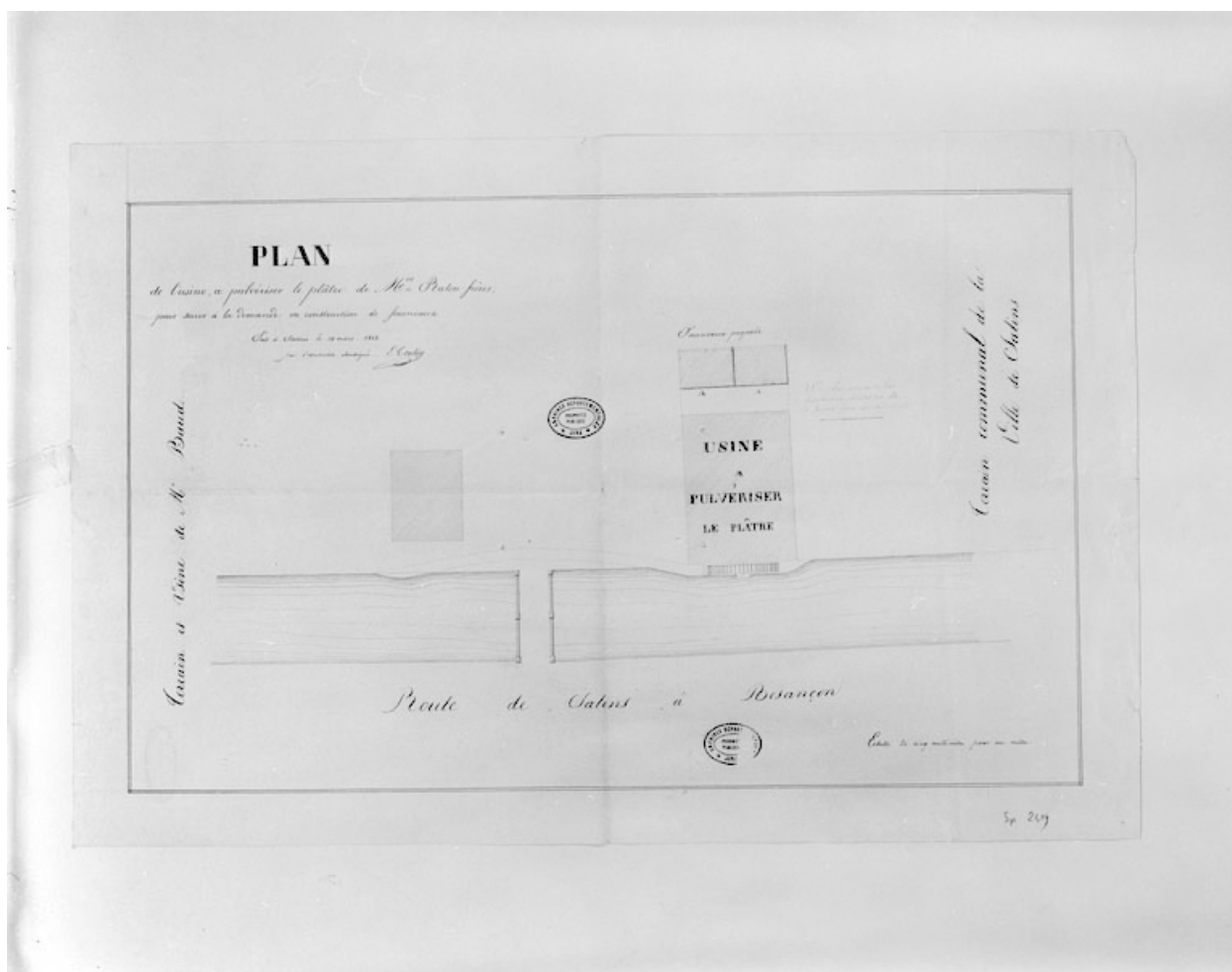
présentation de l'étude du patrimoine industriel du Jura (IA39000554)

carrières et usines de taille et de fabrication de matériaux de construction de Franche-Comté (IA00141450)

Oeuvre(s) contenue(s) :

Auteur(s) du dossier : Raphaël Favereaux

Copyright(s) : (c) Région Bourgogne-Franche-Comté, Inventaire du patrimoine



Plan de l'usine à pulvériser le plâtre de Mrs Raton frères [...].

Référence du document reproduit :

- **Plan de l'usine à pulvériser le plâtre de Mrs Raton frères [...].**
Plan de l'usine à pulvériser le plâtre de Mrs Raton frères [...]. Dessin, 1842. Echelle 1:200 par Toubin
Archives départementales du Jura, Montmorot

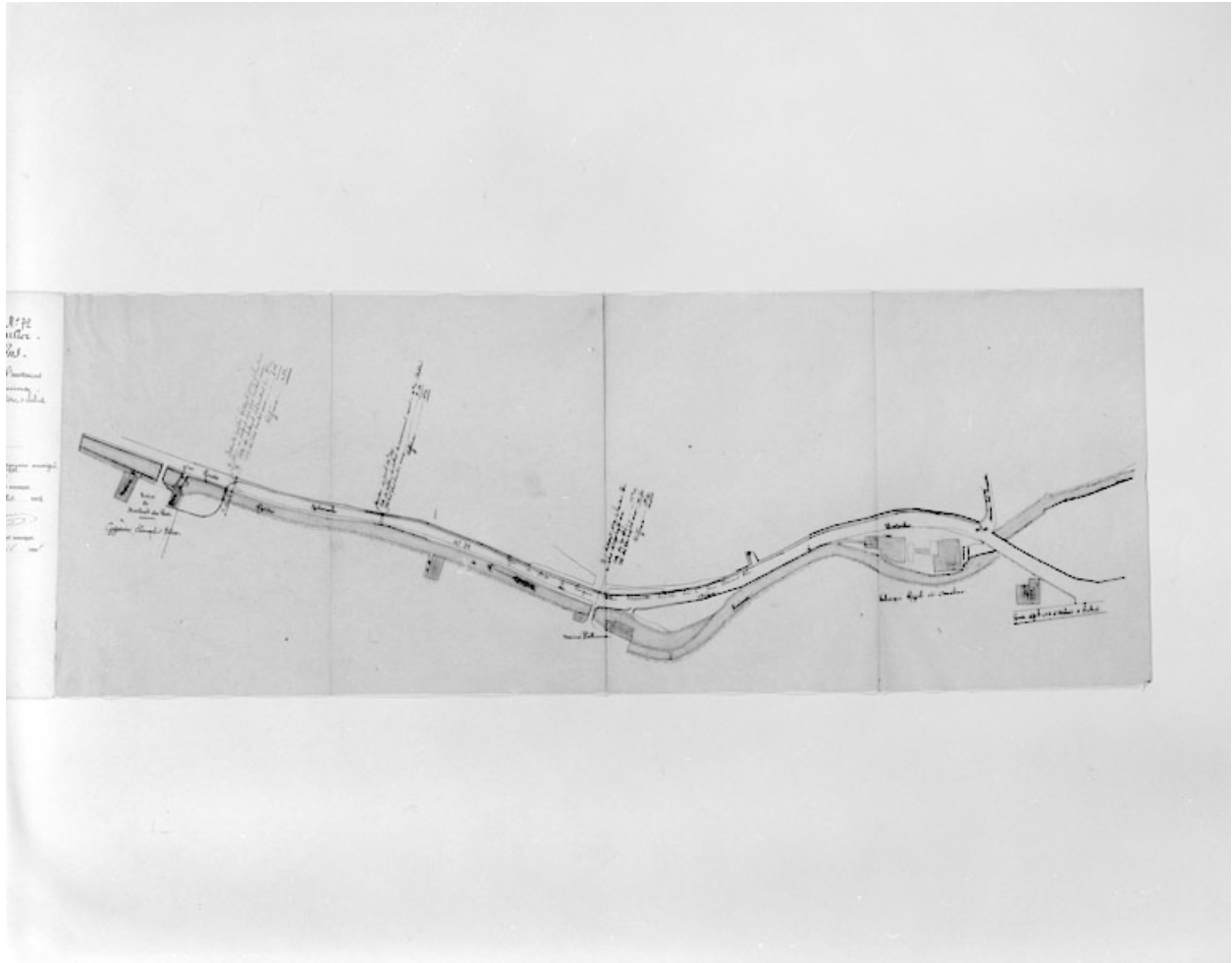
IVR43_19973901999V

Auteur de l'illustration : Yves Sancey

Auteur du document reproduit : Toubin

Date de prise de vue : 1997

(c) Région Bourgogne-Franche-Comté, Inventaire du patrimoine
reproduction soumise à autorisation du titulaire des droits d'exploitation



Plan général. Etablissement d'une passerelle sur la Furieuse par le sieur Clément F., fabricant de plâtre.

Référence du document reproduit :

- **Plan général. Etablissement d'une passerelle sur la Furieuse par le sieur Clément F., fabricant de plâtre.**
Plan général. Etablissement d'une passerelle sur la Furieuse par le sieur Clément F., fabricant de plâtre. Dessin, 1898. Echelle 1:1000 par Thevenot
Archives départementales du Jura, Montmorot

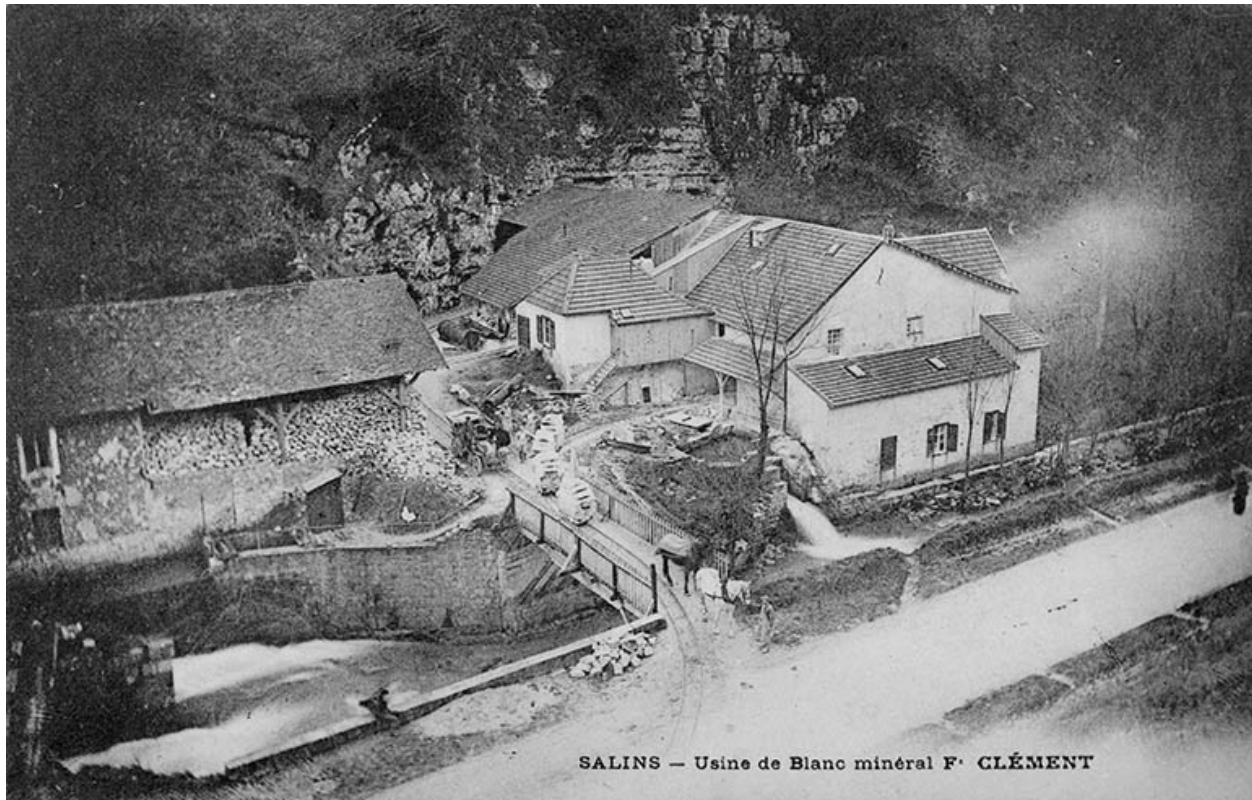
IVR43_19973901998V

Auteur de l'illustration : Yves Sancey

Auteur du document reproduit : Thevenot

Date de prise de vue : 1997

(c) Région Bourgogne-Franche-Comté, Inventaire du patrimoine
reproduction soumise à autorisation du titulaire des droits d'exploitation



Salins - Usine de blanc minéral Fx Clément. Porte la date 23 août 1925 ; Datation : après 1903 (séparation au dos)

Référence du document reproduit :

- **Salins - Usine de blanc minéral Fx Clément.**
Salins - Usine de blanc minéral Fx Clément. Carte postale, s.d. [1er quart 20e siècle].
Collection particulière : Martine Bellague, Salins-les-Bains

IVR43_19943900278X

Auteur de l'illustration : Jérôme Mongreville

Date de prise de vue : [1925]

(c) Région Bourgogne-Franche-Comté, Inventaire du patrimoine
reproduction soumise à autorisation du titulaire des droits d'exploitation



Plâtrières de Salins J. Clément & Cie. L'usine de sulfate de chaux.

Référence du document reproduit :

- **Plâtrières de Salins J. Clément & Cie. L'usine de sulfate de chaux.**
Plâtrières de Salins J. Clément & Cie. L'usine de sulfate de chaux. Photographie, s.d. [2e quart 20e siècle, décennie 1940]. Dans : " L'Opinion économique et financière ", juillet 1949, n° 2, p. 125.

IVR43_19963900399X

Auteur de l'illustration : Yves Sancey

Date de prise de vue : [1949]

(c) Région Bourgogne-Franche-Comté, Inventaire du patrimoine
reproduction soumise à autorisation du titulaire des droits d'exploitation



Vue d'ensemble depuis l'est.

IVR43_19973900656ZA

Auteur de l'illustration : Yves Sancey

Date de prise de vue : 1997

(c) Région Bourgogne-Franche-Comté, Inventaire du patrimoine
reproduction soumise à autorisation du titulaire des droits d'exploitation



Vue d'ensemble depuis le nord.

IVR43_19973900647ZA

Auteur de l'illustration : Yves Sancey

Date de prise de vue : 1997

(c) Région Bourgogne-Franche-Comté, Inventaire du patrimoine
reproduction soumise à autorisation du titulaire des droits d'exploitation



Atelier de fabrication depuis le pont.

IVR43_19973900652ZA

Auteur de l'illustration : Yves Sancey

Date de prise de vue : 1997

(c) Région Bourgogne-Franche-Comté, Inventaire du patrimoine
reproduction soumise à autorisation du titulaire des droits d'exploitation



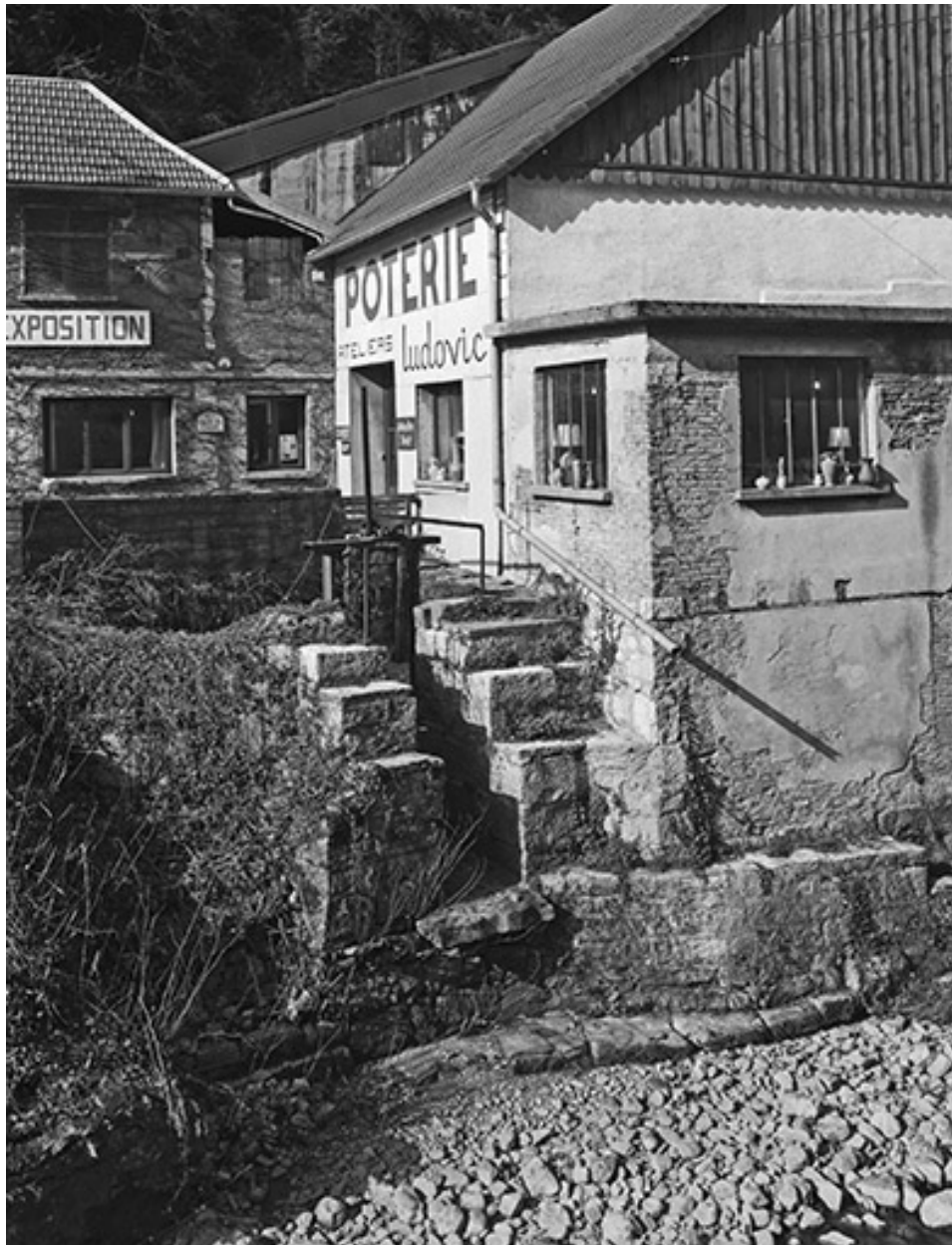
Bâtiment d'eau et atelier de fabrication.

IVR43_19973900645ZA

Auteur de l'illustration : Yves Sancey

Date de prise de vue : 1997

(c) Région Bourgogne-Franche-Comté, Inventaire du patrimoine
reproduction soumise à autorisation du titulaire des droits d'exploitation



Vannage et déversoir du canal d'aménée.

IVR43_19973900648X

Auteur de l'illustration : Yves Sancey

Date de prise de vue : 1997

(c) Région Bourgogne-Franche-Comté, Inventaire du patrimoine
reproduction soumise à autorisation du titulaire des droits d'exploitation



Vue depuis la cour. De gauche à droite : pièce de séchage, transformateur, salle des machines, atelier de fabrication et bâtiment d'eau.

IVR43_19973900650ZA

Auteur de l'illustration : Yves Sancey

Date de prise de vue : 1997

(c) Région Bourgogne-Franche-Comté, Inventaire du patrimoine
reproduction soumise à autorisation du titulaire des droits d'exploitation



Logement vu de trois quarts.

IVR43_19973900658X

Auteur de l'illustration : Yves Sancey

Date de prise de vue : 1997

(c) Région Bourgogne-Franche-Comté, Inventaire du patrimoine
reproduction soumise à autorisation du titulaire des droits d'exploitation



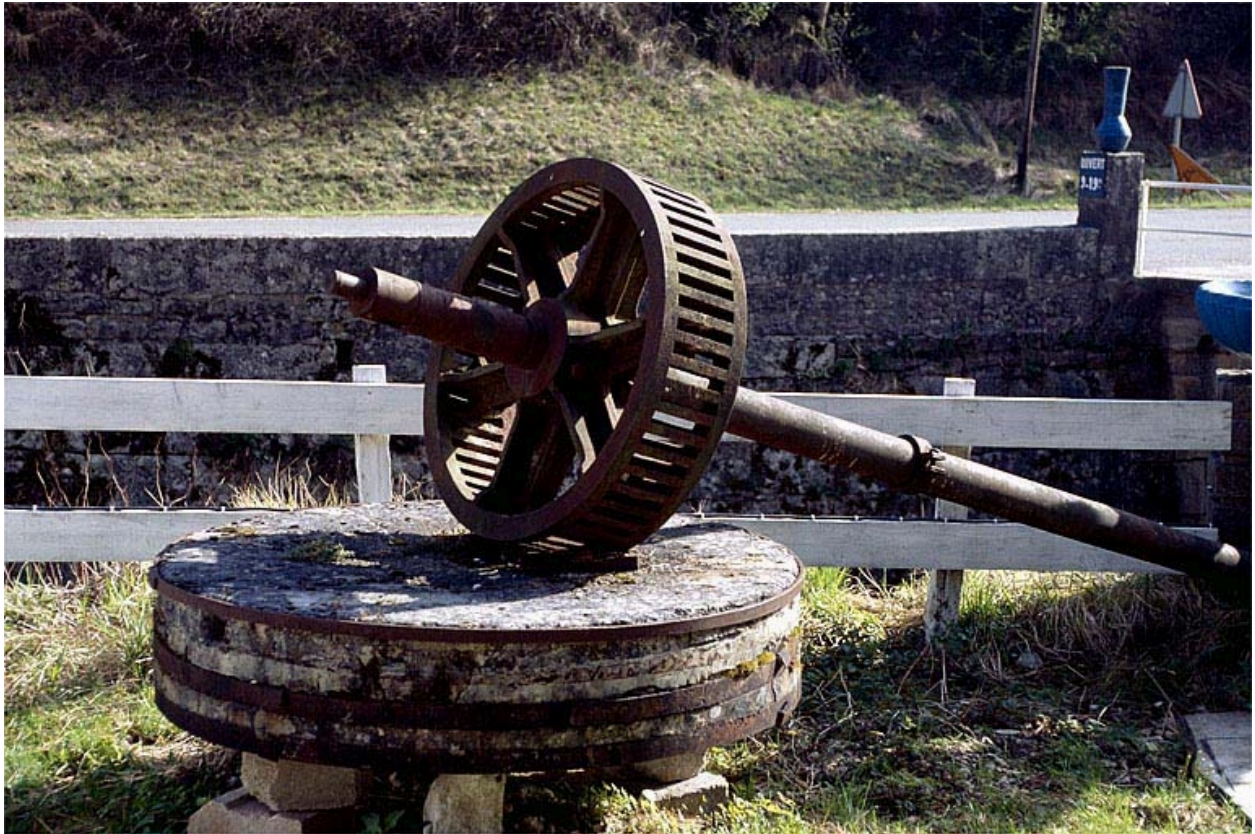
Aménagements hydrauliques sur la rivière et logement.

IVR43_19973900657X

Auteur de l'illustration : Yves Sancey

Date de prise de vue : 1997

(c) Région Bourgogne-Franche-Comté, Inventaire du patrimoine
reproduction soumise à autorisation du titulaire des droits d'exploitation



Meule de broyage et élément de transmission.

IVR43_19973900662ZA

Auteur de l'illustration : Yves Sancey

Date de prise de vue : 1997

(c) Région Bourgogne-Franche-Comté, Inventaire du patrimoine
reproduction soumise à autorisation du titulaire des droits d'exploitation