

Franche-Comté, Doubs
Arc-sous-Cicon
église paroissiale Saint-Etienne

autel, tabernacle, retable (ensemble du maître-autel)

Références du dossier

Numéro de dossier : IM25000417
Date de l'enquête initiale : 1973
Date(s) de rédaction : 1988
Cadre de l'étude : inventaire topographique
Degré d'étude : étudié
Référence du dossier Monument Historique : PM25001595

Désignation

Dénomination : autel, tabernacle, retable
Précision sur la dénomination : maître-autel

Compléments de localisation

Milieu d'implantation : en village
Emplacement dans l'édifice : chœur

Historique

Période(s) principale(s) : 2e moitié 18e siècle

Description

Autel-tombeau en bois à corps galbé et noyau maçonné.

Éléments descriptifs

Catégorie(s) technique(s) : menuiserie
Éléments structurels, forme, fonctionnement : corps, galbé

Mesures : h : 93 cmla : 281 cmpr : 64 cm

Représentations :

ciboire, palme, branche, houx, angelot

Ciboire dans un médaillon entouré d'une palme et d'une branche de houx sur le devant d'autel ; angelots sur les angles de l'autel.

Statut, intérêt et protection

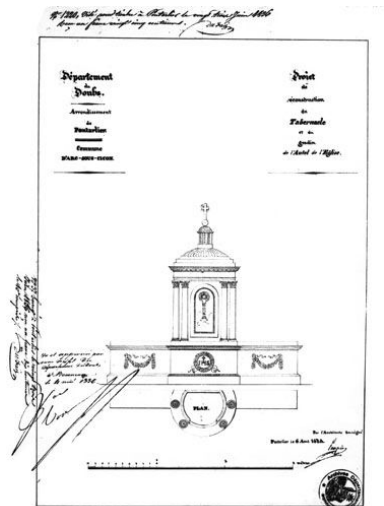
Protections : classé au titre objet, 1975/10/27
Statut de la propriété : propriété publique

Références documentaires

Documents figurés

- **Projet de reconstruction du tabernacle et du gradin de l'autel de l'église**
Projet de reconstruction du tabernacle et du gradin de l'autel de l'église. Plan, par Pompée, 1836

Illustrations



Projet de reconstruction du tabernacle
et du gradin de l'autel de l'église.
Phot. Yves Sancey, Autr. Pompée
IVR43_19742500800V



Vue d'ensemble.
Phot. Yves Sancey
IVR43_19732500079V



Vue d'ensemble.
Phot. Yves Sancey
IVR43_19732500078ZY



Détail : décor d'un gradin.
Phot. Yves Sancey
IVR43_19732500088Z



Retable du maître-autel :
aile droite avec médaillon
et instruments liturgiques.
Phot. Yves Sancey
IVR43_19732500086X



Retable du maître-autel :
aile droite avec médaillon
et instruments liturgiques.
Phot. Yves Sancey
IVR43_19732500087X



Retable du maître-autel :
anges en pendant, ange droit.
Phot. Yves Sancey
IVR43_19732500085X



Retable du maître-autel :
anges en pendant, ange gauche.
Phot. Yves Sancey
IVR43_19732500084X



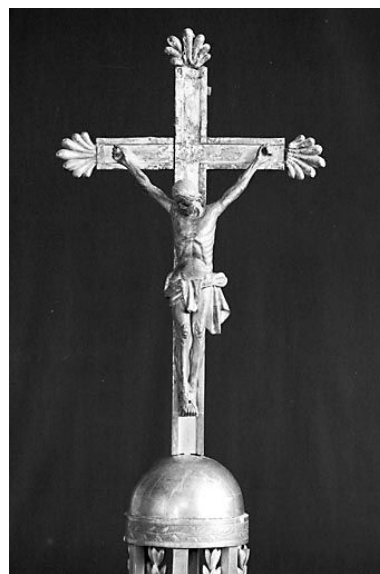
Retable du maître-autel : anges
en pendant, ange gauche.
Phot. Yves Sancey
IVR43_19732500083X



Retable du maître-autel :
chapiteau et entablement.
Phot. Yves Sancey
IVR43_19732500081X



Retable du maître-autel :
détail du couronnement.
Phot. Yves Sancey
IVR43_19732500080X



Croix du tabernacle.
Phot. Yves Sancey
IVR43_19732500082X

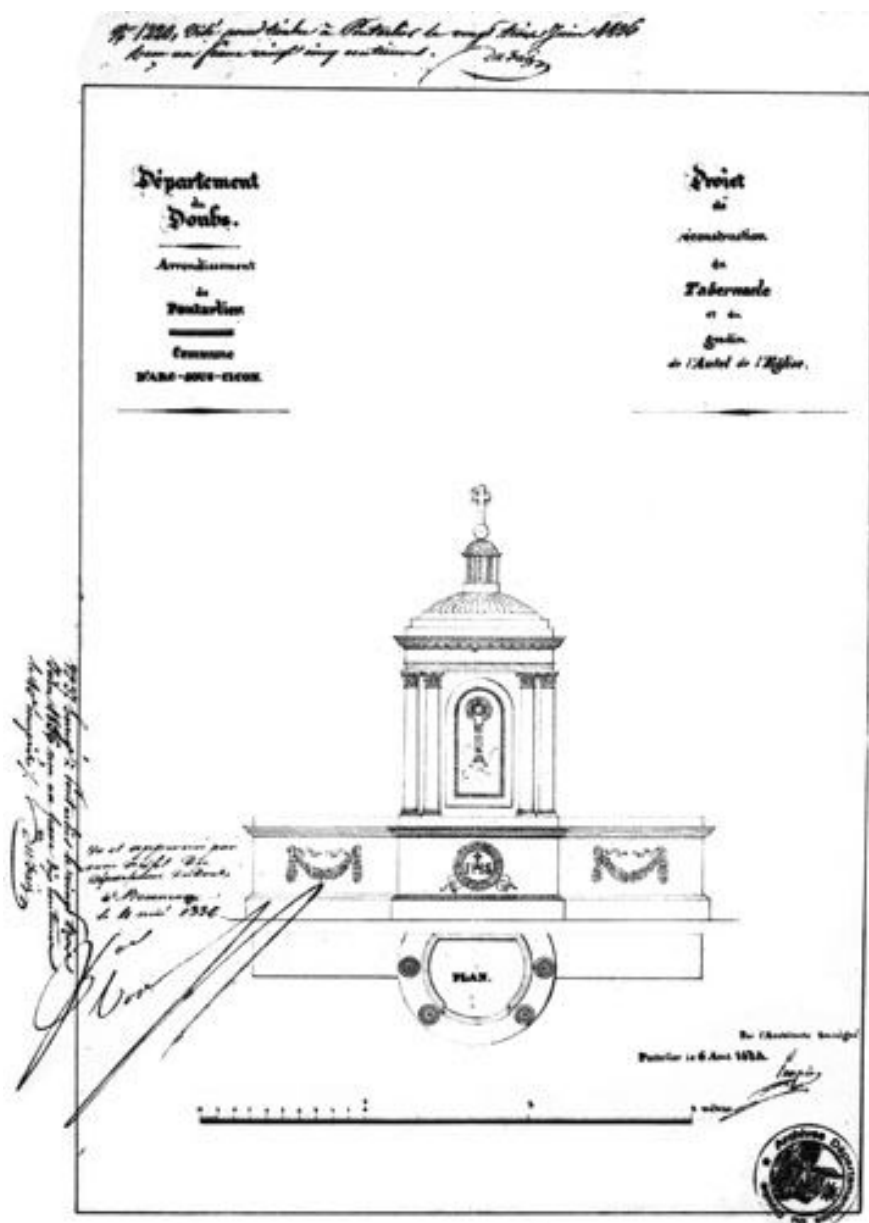
Dossiers liés

Édifice : église paroissiale Saint-Etienne (IA00013835) Franche-Comté, Doubs, Arc-sous-Cicon, rue de l'Église
Oeuvre(s) partie(s) constituante(s) étudiée(s) : retable du maître-autel (IM25000420) Franche-Comté, Doubs, Arc-sous-Cicon

Oeuvre(s) partie(s) constituante(s) étudiée(s) : tabernacle du maître-autel (IM25000419) Franche-Comté, Doubs, Arc-sous-Cicon

Auteur(s) du dossier : Marie-Claude Mary, Bernard Pontefract

Copyright(s) : (c) Région Bourgogne-Franche-Comté, Inventaire du patrimoine



Projet de reconstruction du tabernacle et du gradin de l'autel de l'église.

Référence du document reproduit :

- **Projet de reconstruction du tabernacle et du gradin de l'autel de l'église**
Projet de reconstruction du tabernacle et du gradin de l'autel de l'église. Plan, par Pompée, 1836

IVR43_19742500800V

Auteur de l'illustration : Yves Sancey

Auteur du document reproduit : Pompée

Date de prise de vue : 1974

(c) Région Bourgogne-Franche-Comté, Inventaire du patrimoine
reproduction soumise à autorisation du titulaire des droits d'exploitation



Vue d'ensemble.

IVR43_19732500079V

Auteur de l'illustration : Yves Sancey

Date de prise de vue : 1973

(c) Région Bourgogne-Franche-Comté, Inventaire du patrimoine
reproduction soumise à autorisation du titulaire des droits d'exploitation



Vue d'ensemble.

IVR43_19732500078ZY

Auteur de l'illustration : Yves Sancey

Date de prise de vue : 1973

(c) Région Bourgogne-Franche-Comté, Inventaire du patrimoine
reproduction soumise à autorisation du titulaire des droits d'exploitation



Détail : décor d'un gradin.

IVR43_19732500088Z

Auteur de l'illustration : Yves Sancey

Date de prise de vue : 1973

(c) Région Bourgogne-Franche-Comté, Inventaire du patrimoine
reproduction soumise à autorisation du titulaire des droits d'exploitation



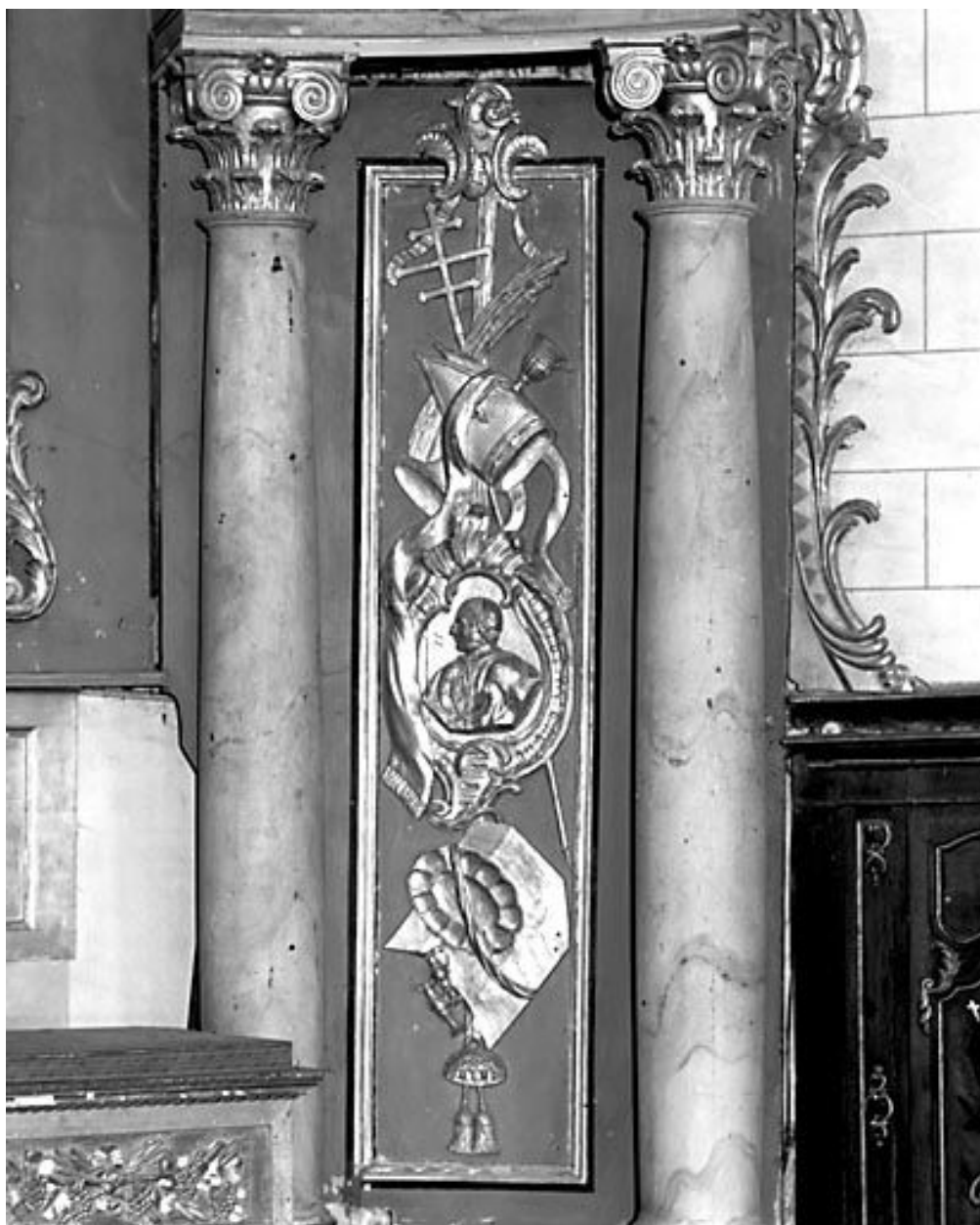
Retable du maître-autel : aile droite avec médaillon et instruments liturgiques.

IVR43_19732500086X

Auteur de l'illustration : Yves Sancey

Date de prise de vue : 1973

(c) Région Bourgogne-Franche-Comté, Inventaire du patrimoine
reproduction soumise à autorisation du titulaire des droits d'exploitation



Retable du maître-autel : aile droite avec médaillon et instruments liturgiques.

IVR43_19732500087X

Auteur de l'illustration : Yves Sancey

Date de prise de vue : 1973

(c) Région Bourgogne-Franche-Comté, Inventaire du patrimoine
reproduction soumise à autorisation du titulaire des droits d'exploitation



Retable du maître-autel : anges en pendant, ange droit.

IVR43_19732500085X

Auteur de l'illustration : Yves Sancey

Date de prise de vue : 1973

(c) Région Bourgogne-Franche-Comté, Inventaire du patrimoine
reproduction soumise à autorisation du titulaire des droits d'exploitation



Retable du maître-autel : anges en pendant, ange gauche.

IVR43_19732500084X

Auteur de l'illustration : Yves Sancey

Date de prise de vue : 1973

(c) Région Bourgogne-Franche-Comté, Inventaire du patrimoine
reproduction soumise à autorisation du titulaire des droits d'exploitation



Retable du maître-autel : anges en pendant, ange gauche.

IVR43_19732500083X

Auteur de l'illustration : Yves Sancey

Date de prise de vue : 1973

(c) Région Bourgogne-Franche-Comté, Inventaire du patrimoine
reproduction soumise à autorisation du titulaire des droits d'exploitation



Retable du maître-autel : chapiteau et entablement.

IVR43_19732500081X

Auteur de l'illustration : Yves Sancey

Date de prise de vue : 1973

(c) Région Bourgogne-Franche-Comté, Inventaire du patrimoine
reproduction soumise à autorisation du titulaire des droits d'exploitation



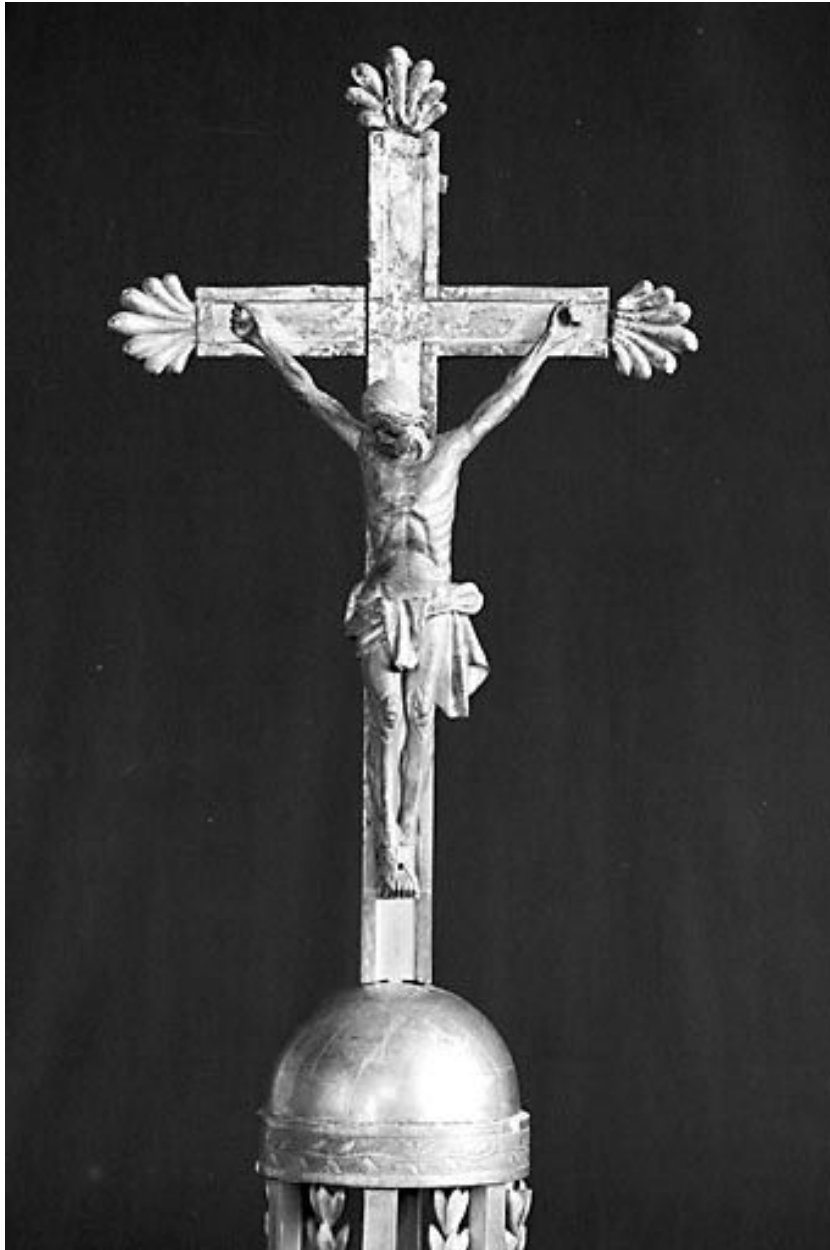
Retable du maître-autel : détail du couronnement.

IVR43_19732500080X

Auteur de l'illustration : Yves Sancey

Date de prise de vue : 1973

(c) Région Bourgogne-Franche-Comté, Inventaire du patrimoine
reproduction soumise à autorisation du titulaire des droits d'exploitation



Croix du tabernacle.

IVR43_19732500082X

Auteur de l'illustration : Yves Sancey

Date de prise de vue : 1973

(c) Région Bourgogne-Franche-Comté, Inventaire du patrimoine
reproduction soumise à autorisation du titulaire des droits d'exploitation