

Franche-Comté, Jura
Saint-Amour
25 rue Lamartine

ensemble de construction mécanique de la Manufacture de Tôlerie F. Fillod FSA

Références du dossier

Numéro de dossier : IA39000515
Date de l'enquête initiale : 1993
Date(s) de rédaction : 1995
Cadre de l'étude : patrimoine industriel patrimoine industriel du Jura
Degré d'étude : étudié

Désignation

Dénomination : ensemble de construction mécanique
Appellation : Manufacture de Tôlerie F. Fillod FSA
Parties constituantes non étudiées : usine de chaudronnerie, usine de construction mécanique, cité, maison

Compléments de localisation

Milieu d'implantation : en ville
Références cadastrales : . 1980 AI 13, 23, 25, 145, 147, 148, 150 à 176, 178, 179, 182 à 186, 188 à 201, AM 38, 89, 109, 113, 114, ZB 67, 123, 127, ZC 85, 167

Historique

Ensemble formé à Saint-Amour d'une **usine de chaudronnerie et de construction mécanique**, créée en 1922 par Ferdinand Fillod, d'une seconde **unité de construction mécanique** édifiée en 1969 rue Philibert de la Baume à proximité de la voie ferrée, d'une **cité** (dite des Enversys) datant des années 1940 et destinée au personnel de maîtrise et d'encadrement, de trois maisons métalliques des années 1927 (**prototype rue d'Allonal**), 1931 (**commune d'Arinthod**) et 1932 (**rue de Peroset**), et d'une maison autrefois présentée comme **bungalow de démonstration** dans les foires-expositions (commune de Montagnale-Reconduit).

Créée en 1922 sous la forme d'un petit atelier de chaudronnerie, la Manufacture de Tôlerie F. Fillod FSA fabrique à l'origine du matériel agricole en métal galvanisé, des réservoirs et des chaudières à marmite. Elle élargit sa gamme avec la production de constructions métalliques du type baraque de chantier. Le 21 novembre 1928, Fillod demande un brevet d'invention (délivré le 23 avril 1929) pour un système de construction de maisons préfabriquées en acier. Il vient d'en réaliser un **prototype** à l'usine, assemblé à proximité (rue d'Allonal). Pour exploiter son invention, il s'associe en 1929 avec la famille De Wendel et fonde la société des Constructions métalliques Fillod (CMF), avec siège social à Hayange et usines à Florange (Moselle), qui s'adjoint ensuite une **scierie** à Ardon (Jura). La production en série de l'usine de Florange (fermée vers 1984 et détruite depuis) est représentée par une maison édifiée en 1932 **rue de Peroset** et par la **maison d'Arinthod**. Quittant la CMF en 1949, Fillod transforme en 1952 la Manufacture de Tôlerie F. Fillod FSA en S.A. Fillod. Il meurt en 1956, après avoir été maire de Saint-Amour et inspecteur départemental puis conseiller à l'Enseignement technique (son nom a d'ailleurs été donné au **lycée** de cette ville). L'édification à Saint-Amour d'une deuxième usine est rendue nécessaire en 1969 par la relance de la production des préfabriqués : baraques de chantier puis, à partir de 1972, bungalows et cellules monoblocs. Après la disparition de la société en 1979, la première usine (désaffectée) est rachetée par la commune (qui la détruira partiellement par la suite) et un particulier, la seconde par le groupe Algeco (qui y fonde une filiale devenue en 1993 Sarrade-Galtier-Fillod), les logements de la cité par leurs locataires. La maison rue de Peroset a été restaurée, celle d'Arinthod sert de café-restaurant. En mauvais état, le prototype a été inscrit à l'inventaire supplémentaire des Monuments historiques le 1er mars 1995 (et proposé pour le classement).

Période(s) principale(s) : 2e quart 20e siècle (), 3e quart 20e siècle ()

Statut, intérêt et protection

Éléments remarquables : maison

Statut de la propriété : propriété publique, propriété privée

Présentation

L'ensemble de la Manufacture de Tôlerie F. Fillod F.S.A. se compose de deux usines, d'une cité de cadres et de contremaîtres, de deux maisons métalliques et d'une maison autrefois présentée comme bungalow de démonstration dans les foires expositions.

Dite du Grand Saint-Michel et située rue Lamartine, la **première usine de chaudronnerie et de construction mécanique** est issue d'un atelier ouvert en janvier 1920 par Ferdinand Fillod (1891-1956). La Manufacture de Tôlerie F. Fillod F.S.A. ("Fait Selon l'Art"), devenue S.A. Fillod en 1952, y produit des récipients et du matériel agricole, en acier, galvanisé après fabrication. Ses cadres et ses contremaîtres sont logés dans la **cité des Enversys** qu'elle bâtit de 1942 à 1950 environ. L'usine se développe en plusieurs campagnes – la dernière vers 1966 – pour tenir compte de l'élargissement de la production.

Son expansion, due notamment aux bâtiments métalliques du type baraque de chantier, conduit la société à construire une **seconde usine**, rue Philibert de la Baume, en 1969. Cette dernière est la seule à survivre à la disparition de la S.A. Fillod en 1979. Reprise en 1980 par le groupe Algeco sous le nom de SOGEMI Fillod S.A. puis dirigée à partir de 1993 par la société Sarrade Galtier Fillod, elle poursuit la fabrication des cellules monoblocs (qui a succédé à celle des baraques de chantier et autres **bungalows**, représentés par celui étudié dans la commune de Montagna-le-Reconduit).

A partir des années 1940, cadres et contremaîtres de la société ont été logés dans la cité des Enversys, qu'elle bâtit pour eux de 1942 à 1950 environ.

Les deux maisons – **rue d'Allonal** et **rue de Peroset** – témoignent, elles, du génie inventif de Ferdinand Fillod. Pour exploiter le marché local — agricole —, celui-ci a fondé sa production sur la mise en forme de l'acier en feuille, l'utilisation des techniques modernes de soudage autogène (soudage oxyacétylénique) et la galvanisation. Il explore cependant assez rapidement d'autres types d'utilisation de l'acier en feuille, dans un domaine alors en crise : le logement. Des recherches, menées dès le milieu du 19^e siècle, avaient déjà abouti à la construction de maisons métalliques démontables, facilement transportables, d'un entretien aisé et d'un prix modique. Le manque de logements relance ces recherches à la fin des années 1920.

Fillod invente un système de construction "tout acier" dont la validité est vérifiée par la réalisation, en 1927 ou 1928, d'un **prototype** : la maison conservée rue d'Allonal. Le principe en est simple : les murs, à double paroi, sont composés de panneaux en acier verticaux de 50 à 85 cm de largeur, assemblés entre eux par un système d'emboîtement original (tube fendu formant pince). L'écartement entre les deux parois est assuré par des entretoises, l'espace — généralement de 33 cm — étant comblé par un matériau isolant : sciure ou copeaux, paille, liège, étoupe, ponce métallique (laitier), etc. La rigidité naturelle des panneaux, renforcée par le type de toiture adopté, dispense de toute autre structure portante. De 1928 à 1931, Fillod prend divers brevets et additifs pour protéger son invention (cf. annexes), celui du 9 avril 1930 fixant la méthode de construction de bâtiments à étages.

Inventeur d'un système constructif complet, Ferdinand Fillod va l'industrialiser. Pour cela, il s'associe en 1929 avec le famille De Wendel pour fonder la société des Constructions Métalliques Fillod (C.M.F. ou COMEFI), S.A. au capital de 180 millions de francs. Son siège social est à Hayange, son siège commercial à Paris (56, rue de Ponthieu) et ses usines à Florange (Moselle) et **Ardon** (Jura). La première, comptant 550 personnes sur place et 400 sur les chantiers extérieurs à la fin des années 1930, fabrique les éléments métalliques. La seconde — 20 ouvriers — est une scierie fournissant le bois nécessaire à la finition.

A partir de 1929, la C.M.F. va construire en série un grand nombre de bâtiments métalliques dans le nord et l'est de la France et pour les colonies. Plutôt commandés par des administrations et des sociétés que par des particuliers, leurs destinations sont multiples. La première concerne évidemment le logement, avec l'édition de catalogues montrant divers plans types de maisons – **maison type T12**, 19 route de Lons-le-Saunier dans la commune d'Arinthod par exemple – ou la construction sur mesure à partir de projets du bureau d'études de la société – comme pour la maison de la **rue de Peroset** datant de 1932. Ces logements sont commandés pour des ouvriers, pour le personnel des sociétés de chemin de fer, par l'office public des H.B.M. de Strasbourg en 1934, etc. D'autres utilisations sont possibles : crèche et école — notamment à Lyon dès 1932 —, hôpital et asile — à Villejuif en 1932 et 1933, à Neuilly-sur-Marne en 1933 —, bureau, maison forestière, gare, morgue — Blois en 1932 —, laboratoire, conciergerie, station service. L'église Sainte-Barbe de Crusnes (Meurthe-et-Moselle), réalisée en 1937 et 1938 (voir le dossier IA00035585), sort des ateliers de la C.M.F. de même que nombre de casernements à proximité de la ligne Maginot.

L'armée est en outre un gros client pour une autre de ses productions : le baraquement métallique, construction légère facilement démontable et aménageable pour de multiples usages. C'est ce type de bâtiment, par exemple, qui sera utilisé aux îles Crozet et Kerguelen par la XII^e expédition française des terres australes et antarctiques.

Le 31 décembre 1949, Fillod quitte tout poste de responsabilité dans l'usine de Florange (où il était directeur technique et administrateur) laquelle, fermée vers 1984, sera détruite peu après.

Il se consacre à celle de Saint-Amour. Jusqu'à sa mort, en 1956, il continue à prendre des brevets en son nom et en celui de la S.A. Fillod, pour des produits déjà fabriqués dans cette usine — pompes (notamment pompes à purin), robinets et abreuvoirs, buanderies-cuiseurs — ou des produits nouveaux — machines à laver et essoreuses, protège pneu, démultiplicateur-réducteur de vitesse, etc. Il conserve cependant son attachement aux constructions métalliques avec, aux côtés de constructions légères "tout acier, de montage et démontage rapides, susceptible de servir de garage, magasin, baraque, etc., provisoire, de transport facile", un modèle de tuile en acier, zinguée et éventuellement émaillée (brevet demandé le 28 décembre 1944 et délivré en 1946. Cf. annexe 9), que l'on retrouve encore sur certains corps de bâtiment de l'usine du Grand Saint-Michel et de la cité des Enversys.

Inscrit à l'inventaire supplémentaire des Monuments historiques le 1er mars 1995, le prototype de la rue d'Allonal est proposé pour le classement.

Références documentaires

Documents d'archive

- **3 P 2998 Cadastre de la commune de Saint-Amour : matrice cadastrale des propriétés bâties (1911-1970)**
3 P 2998 Cadastre de la commune de Saint-Amour : matrice cadastrale des propriétés bâties (1911-1970)
Archives départementales du Jura, Montmorot : 3 P 2998
- **Brevets déposés par Ferdinand Fillod, en son nom et au nom des sociétés Fillod FSA et Constructions métalliques Fillod (20e siècle)**
Brevets déposés par Ferdinand Fillod, en son nom et au nom des sociétés Fillod FSA et Constructions métalliques Fillod (20e siècle)
Dépouillement réalisé pour les années 1920 à 1960
Institut national de la Propriété industrielle, Paris
- **Archives privées (Jean-Paul Fillod, Saint-Amour) : Ensemble de brochures, factures, plans et photographies se rapportant à Fillod et à ses sociétés (1927-1991)**
Archives privées (Jean-Paul Fillod, Saint-Amour) : Ensemble de brochures, factures, plans et photographies se rapportant à Fillod et à ses sociétés (1927-1991)
Archives Jean-Paul Fillod, Saint-Amour
- **Archives privées (Renée Fillod, Géruge) : Ensemble de plans, photographies et catalogues de production se rapportant à Fillod et à ses sociétés (20e siècle)**
Archives privées (Renée Fillod, Géruge) : Ensemble de plans, photographies et catalogues de production se rapportant à Fillod et à ses sociétés (20e siècle)
Archives Renée Fillod, Géruge
- **Archives privées (Michel Grebot, Saint-Amour) : Ensemble d'articles de journaux, notices diverses, publicités, catalogues de production, etc., se rapportant à Fillod et à ses sociétés (20e siècle)**
Archives privées (Michel Grebot, Saint-Amour) : Ensemble d'articles de journaux, notices diverses, publicités, catalogues de production, etc., se rapportant à Fillod et à ses sociétés (20e siècle)
Archives Michel Grebot, Saint-Amour
- **La maison "tout acier" F.S.A., vers 1928**
La maison "tout acier" F.S.A. - Bourg-en-Bresse : Impr. du Courrier de l'Ain, s.d. [vers 1928]. [4] p. : ill. ; 30 cm. Dépliant publicitaire
Archives Michel Grebot, Saint-Amour
- **[Constructions Métalliques Fillod SA]. Caractéristiques du système de construction, [années 1930]**
[Constructions Métalliques Fillod SA]. *Caractéristiques du système de construction.* - S.d. [années 1930]. 3 f. dactyl. : ill. ; 27 cm.
Archives Jean-Paul Fillod, Saint-Amour
- **[Constructions Métalliques Fillod SA]. Les maisons des Constructions Métalliques Fillod, [années 1930]**

[Constructions Métalliques Fillod SA]. *Les maisons des Constructions Métalliques Fillod.*- Paris : Ed. Paul-Martial, s.d. [années 1930]. (44) p. : tout en ill. ; 26 cm. Catalogue de production montrant divers bâtiments avec leur plan type
Archives Jean-Paul Fillod, Saint-Amour

- **Lettre de satisfaction de la Cie Financière et Agricole de la Côte d'Ivoire à la CMF pour une maison métallique montée à Abidjan, 30 avril 1932**
Lettre de satisfaction de la Cie Financière et Agricole de la Côte d'Ivoire à la CMF pour une maison métallique montée à Abidjan, 30 avril 1932
Archives Jean-Paul Fillod, Saint-Amour
- **[Constructions Métalliques Fillod SA]. Divers avantages des maisons métalliques Fillod, 1er mai 1935**
[Constructions Métalliques Fillod SA]. *Divers avantages des maisons métalliques Fillod.*- 1er mai 1935. 6 f. dactyl. ; 27 cm.
Archives Jean-Paul Fillod, Saint-Amour
- **[Constructions Métalliques Fillod SA]. Notice de montage, 1er avril 1936**
[Constructions Métalliques Fillod SA]. *Notice de montage.*- 1er avril 1936. 10 f. dactyl. : ill., 1 pl. h.t. ; 27 cm.
Archives Jean-Paul Fillod, Saint-Amour
- **Références présentées par la Société des Constructions Métalliques Fillod à Hayange (Moselle). Grandes administrations de l'Etat, 1er décembre 1936**
Références présentées par la Société des Constructions Métalliques Fillod à Hayange (Moselle). Grandes administrations de l'Etat, 1er décembre 1936. 8 f. dactyl. ; 21 x 33 cm.
Archives Jean-Paul Fillod, Saint-Amour
- **Etat des constructions métalliques Fillod déplacées, 7 octobre 1937**
Etat des constructions métalliques Fillod déplacées, 7 octobre 1937. 2 f. dactyl. ; 21 x 31 cm.
Archives Jean-Paul Fillod, Saint-Amour
- **[Constructions Métalliques Fillod SA]. Baraquement métallique Fillod, vers 1939**
[Constructions Métalliques Fillod SA]. *Baraquement métallique Fillod.*- S.l. : s.n. [CMF], s.d. [vers 1939]. 32 - [4] p. : ill. ; 21 cm. Notice de montage de 32 p., complétée par 4 p. volantes datant de la seconde guerre mondiale et portant le titre *Notice annexe sur l'isolement des Baraquements Fillod.*
Collection particulière : Michel Grebot, Saint-Amour
- **Curriculum vitae de Ferdinand Fillod, années 1940**
Curriculum vitae de Ferdinand Fillod, s.n., s.d. [années 1940]
Collection particulière : Michel Grebot, Saint-Amour
- **[Constructions Métalliques Fillod SA]. Fillod solution rapide et définitive de tous problèmes de construction, 1959**
[Constructions Métalliques Fillod SA]. *Fillod solution rapide et définitive de tous problèmes de construction.*- Paris : Ed. Paul-Martial, s.d. [1959]. Non paginé [28 p. dont 2 dépl.] : ill. ; 21 cm. Plaquette publicitaire présentant la production de la CMF.
Archives Michel Grebot, Saint-Amour
- **Constructions Métalliques Fillod SA. Catalogue n° 9011, 1962**
Constructions Métalliques Fillod SA. *Catalogue n° 9011.*- S.l. [Paris] : s.n. [CMF], 1962. Non paginé [48 p.] : ill. ; 28 x 22 cm.
Archives Renée Fillod, Gêruge
- **Clinique de la villa Garlande à Bagneux, années 1960**

Clinique de la villa Garlande à Bagnoux.- S.l. : s.n., s.d. [années 1960]. 15 p. : ill ; 31 x 24 cm. Tiré à part de la revue *Hygiène et confort des collectivités*, n° 71.
Archives Renée Fillod, Gêruge

Documents figurés

- **Les maisons en acier fabriquées à Saint-Amour en 1929.**
Les maisons en acier fabriquées à Saint-Amour en 1929. Page de journal, 3 mars 1929. Dans : " Le Courrier de l'Ain ", 3 mars 1929, n° 53.
Collection particulière : Michel Grebot, Saint-Amour
- **Détail des entretoises et de leur mode de fixation sur les tôles de la maison de la Société des Constructions Métalliques Fillod-COMEFI, 1929**
Détail des entretoises et de leur mode de fixation sur les tôles de la maison de la Société des Constructions Métalliques Fillod-COMEFI, dessin technique imprimé, s.n. (par U. Cassan ?), s.d. [1929], sans échelle. Extrait de : Cassan (U.). *Les maisons métalliques françaises [...]*, [p. 33].
- **Elément constructif. Mur, paroi intérieure et paroi extérieure, 1929.**
Elément constructif. Mur, paroi intérieure et paroi extérieure, 1929. Photographie, 1929. Dans : " Acier ", août 1929, n° 2, [p. 35].
- **Eléments constructifs d'une maison tout acier dans les années 1930.**
Eléments constructifs d'une maison tout acier dans les années 1930. Photographie, s.d. [2e quart 20e siècle]. Dans : " Les maisons des Constructions Métalliques Fillod " / [Constructions Métalliques Fillod S.A.], Paris : Ed. Paul-Martial, s.d. [années 1930], [p. 39].
- **Détails de Construction de la maison Fillod, années 1930**
Détails de Construction de la maison Fillod, coupe (dessin technique), s.n., s.d. [années 1930], sans échelle. Extrait de : [Constructions Métalliques Fillod SA]. *Caractéristiques du système de construction.*- S.d. [années 1930], f. 3.
Archives Jean-Paul Fillod, Saint-Amour
- **Montage d'une maison tout acier dans les années 1930 : mise en place des murs.**
Montage d'une maison tout acier dans les années 1930 : mise en place des murs. Photographie, s.d. [2e quart 20e siècle]. Dans : " Les maisons des Constructions Métalliques Fillod " / [Constructions Métalliques Fillod S.A.], Paris : Ed. Paul-Martial, s.d. [années 1930], [p. 6].
- **Montage d'une maison tout acier dans les années 1930 : mise en place des baies.**
Montage d'une maison tout acier dans les années 1930 : mise en place des baies. Photographie, s.d. [2e quart 20e siècle]. Dans : " Les maisons des Constructions Métalliques Fillod " / [Constructions Métalliques Fillod S.A.], Paris : Ed. Paul-Martial, s.d. [années 1930], [p. 6].
- **Montage d'une maison tout acier dans les années 1930 : pose de la cheminée et maison achevée.**
Montage d'une maison tout acier dans les années 1930 : pose de la cheminée et maison achevée. Photographie, s.d. [2e quart 20e siècle]. Dans : " Les maisons des Constructions Métalliques Fillod " / [Constructions Métalliques Fillod S.A.], Paris : Ed. Paul-Martial, s.d. [années 1930], [p. 7].
- **[Plans types et photographies de maisons], années 1930**
[Plans types et photographies de maisons], dessins et photographies imprimées, s.n., s.d. [années 1930]. Publiés dans : [Constructions Métalliques Fillod SA]. *Les maisons des Constructions Métalliques Fillod.*- Paris : Ed. Paul-Martial, s.d. [années 1930]. Voir cette référence documentaire
Archives Jean-Paul Fillod, Saint-Amour

- **Exemple de constructions dans les années 1930 : maisons T1 et T2.**
Exemple de constructions dans les années 1930 : maisons T1 et T2. Photographie, s.d. [2e quart 20e siècle]. Ces photographies montrent 2 états successifs du prototype rue d'Allonal. Dans : " Les maisons des Constructions Métalliques Fillod " / [Constructions Métalliques Fillod S.A.], Paris : Ed. Paul-Martial, s.d. [années 1930], [p. 8].
- **Exemple de constructions dans les années 1930 : plans de maisons T1 et T2.**
Exemple de constructions dans les années 1930 : plans de maisons T1 et T2. Dessin, s.d. [2e quart 20e siècle]. Ce plan montre 2 états possibles du prototype rue d'Allonal. Dans : " Les maisons des Constructions Métalliques Fillod " / [Constructions Métalliques Fillod S.A.], Paris : Ed. Paul-Martial, s.d. [années 1930], [p. 9].
- **Exemple de construction dans les années 1930 : maison T4 à usage de conciergerie.**
Exemple de construction : maison T4 à usage de conciergerie. Photographie, s.d. [1ère moitié 20e siècle, années 1930]. Photographie également publiée dans : " Les maisons des Constructions Métalliques Fillod " / [Constructions Métalliques Fillod S.A.], Paris : Ed. Paul-Martial, s.d. [années 1930], [p. 10].
Collection particulière
- **Exemple de construction dans les années 1930 : plan d'une maison T4 à usage de conciergerie.**
Exemple de construction dans les années 1930 : plan d'une maison T4 à usage de conciergerie. Dessin, s.d. [2e quart 20e siècle]. Dans : " Les maisons des Constructions Métalliques Fillod " / [Constructions Métalliques Fillod S.A.], Paris : Ed. Paul-Martial, s.d. [années 1930], [p. 11].
- **Exemple de constructions dans les années 1930 : maisons T13 et T14.**
Exemple de constructions dans les années 1930 : maisons T13 et T14. Photographie, s.d. [2e quart 20e siècle]. Dans : " Les maisons des Constructions Métalliques Fillod " / [Constructions Métalliques Fillod S.A.], Paris : Ed. Paul-Martial, s.d. [années 1930], [p. 20].
- **Exemple de constructions dans les années 1930 : plans de maisons T13 et T14.**
Exemple de constructions dans les années 1930 : plans de maisons T13 et T14. Dessin, s.d. [2e quart 20e siècle]. Dans : " Les maisons des Constructions Métalliques Fillod " / [Constructions Métalliques Fillod S.A.], Paris : Ed. Paul-Martial, s.d. [années 1930], [p. 21].
- **Exemple de construction dans les années 1930 : poste d'essence de route.**
Exemple de construction dans les années 1930 : poste d'essence de route. Photographie, s.d. [2e quart 20e siècle]. Dans : " Les maisons des Constructions Métalliques Fillod " / [Constructions Métalliques Fillod S.A.], Paris : Ed. Paul-Martial, s.d. [années 1930], [p. 26].
- **[Schéma de montage des murs d'une maison tout acier], 1936**
[Schéma de montage des murs d'une maison tout acier], dessin imprimé, s.n., s.d. [1936]. Extrait de : [Constructions Métalliques Fillod SA]. *Notice de montage.*- 1936, p. 4.
Archives Jean-Paul Fillod, Saint-Amour
- **St-Amour (Jura) - Vue générale, vers 1940-1945**
St-Amour (Jura) - Vue générale, carte postale, s.n., s.d. [vers 1940-1945], Cie des Arts photomécaniques éd. à Paris et Strasbourg
Collection particulière : A. Frelin, Saint-Amour
- **Ferdinand Fillod à son bureau, vers 1950**
Ferdinand Fillod à son bureau, photographie, s.n., s.d. [vers 1950]
Archives privées : Michel Grebot, Saint-Amour

- **Exemple de construction dans les années 1950 : maison (non localisée).**
Exemple de construction dans les années 1950 : maison (non localisée). Photographie, s.d. [milieu 20e siècle]. Dans : " Fillod solution rapide et définitive de tous problèmes de construction " / [Constructions Métalliques Fillod S.A.], Paris : Ed. Paul-Martial, s.d. [1959].
- **Exemple de construction dans les années 1950 : immeuble servant de siège à la C.M.F., à Florange (Moselle).**
Exemple de construction dans les années 1950 : immeuble servant de siège à la C.M.F., à Florange (Moselle). Photographie, s.d. [milieu 20e siècle]. Dans : " Fillod solution rapide et définitive de tous problèmes de construction " / [Constructions Métalliques Fillod S.A.], Paris : Ed. Paul-Martial, s.d. [1959].
- **Exemple de construction au début des années 1960 : école (non localisée).**
Exemple de construction au début des années 1960 : école (non localisée). Photographie, s.d. [3e quart 20e siècle]. Dans : " Catalogue n° 9011 " / [Constructions Métalliques Fillod], s.l. [Paris] : s.n. [C.M.F.], 1962. Collection particulière
- **Bâtiments à paroi inclinée [modèles vus en coupe] et Coupes dans paroi, années 1960**
Bâtiments à paroi inclinée [modèles vus en coupe] et *Coupes dans paroi*, dessin imprimé, s.n., s.d. [années 1960], sans échelle. Publiés dans : [Constructions Métalliques Fillod SA]. *Catalogue n° 9011.-* [Paris], 1962. Archives privées : Renée Fillod, Géruge
- **[Bâtiment à paroi inclinée au début des années 1960 :] Coupe dans parois.**
[Bâtiment à paroi inclinée au début des années 1960 :] Coupe dans parois. Dessin, s.d. [3e quart 20e siècle]. Dans : " Catalogue n° 9011 " / [Constructions Métalliques Fillod], s.l. [Paris] : s.n. [C.M.F.], 1962. Collection particulière
- **Bâtiment à paroi inclinée à usage d'église (non localisé) au début des années 1960.**
Bâtiment à paroi inclinée à usage d'église (non localisé) au début des années 1960. Photographie, s.d. [3e quart 20e siècle]. Dans : " Catalogue n° 9011 " / [Constructions Métalliques Fillod], s.l. [Paris] : s.n. [C.M.F.], 1962. Collection particulière

Bibliographie

- **Algrin, Thierry. [L'église Sainte-Barbe de Crusnes], à partir de 1992**
Algrin, Thierry. [L'église Sainte-Barbe de Crusnes].- [A partir de 1992]. Ill., plans. Dossier (en cours de constitution) préparatoire à la restauration de l'église. Conservation régionale des Monuments historiques, Besançon
- **Algrin, Thierry. L'église Sainte-Barbe. Crusnes, Meurthe-et-Moselle, juin 1996**
Algrin, Thierry. L'église Sainte-Barbe. Crusnes, Meurthe-et-Moselle. *Monumental*, n° 13, juin 1996, p. 78-87 : ill.
- **Amiaux, Florence. L'industrialisation selon Ferdinand Fillod, 2002**
Amiaux, Florence. *L'industrialisation selon Ferdinand Fillod.* - Florange : Arcelor, Metz : CAUE de Moselle, 2002. 16 p. : ill. ; 24 cm. Catalogue de l'exposition réalisée à la demande d'Usinor (devenu Arcelor) par le Conseil d'Architecture, d'Urbanisme et d'Environnement de Moselle
- **Braham, Marc. Les maisons métalliques centennaires françaises, 1991**
Braham, Marc. Les maisons métalliques centennaires françaises. *Construction métallique*, n° 4, 1991, 24 p. : ill.
- **Cassan, Urbain. Les maisons métalliques françaises, août 1929**
Cassan, Urbain. Les maisons métalliques françaises. *Acier*, n° 2, août 1929, p. [33-38] : ill. Numéro spécial de la revue de l'Office Technique pour l'Utilisation de l'Acier consacré au thème des maisons métalliques

- **L'Ecole en acier de Montchat, 5 avril 1933**
L'Ecole en acier de Montchat. *Lyon Républicain*, édition de Lyon, 56e année, n° 19 970, mercredi 5 avril 1933, p. 5 : ill.
- **[L'église Sainte-Barbe de Crusnes], 1987**
[L'église Sainte-Barbe de Crusnes]. In : Jacops, Marie-France ; Guillaume, Jacques ; Dehlinger, Robert. *Canton de Audun-le-Roman (Meurthe-et-Moselle) / Ministère de la Culture - Inventaire général des Monuments et Richesses artistiques de la France, région de Lorraine*. - Nancy : Ed. Serpenoises, 1987, p. 14-15 : ill. (Images du Patrimoine ; 38)
- **Un grand patron [article nécrologique sur Ferdinand Fillod], 1956**
Un grand patron [article nécrologique sur Ferdinand Fillod], coupure de journal, 1956
- **En hommage à Ferdinand Fillod, 5 mars 1988**
En hommage à Ferdinand Fillod. *Le Progrès du Jura*, 5 mars 1988 : ill.
- **Les maisons en acier fabriquées à Saint-Amour, 3 mars 1929**
Les maisons en acier fabriquées à Saint-Amour. *Le Courrier de l'Ain*, 11e année, n° 53, dimanche 3 mars 1929, p. [3] : ill.
- **Poupard, Laurent. Les maisons « tout acier » Fillod, décembre 1996**
Poupard, Laurent. Les maisons « tout acier » Fillod. *L'archéologie industrielle en France*, n° 29, décembre 1996, p. 15-22 : ill.
- **Resendiz-Vazquez, Aleyda. L'industrialisation du bâtiment : le cas de la préfabrication dans la construction scolaire en France (1951-1973), 2010**
Resendiz-Vazquez, Aleyda. *L'industrialisation du bâtiment : le cas de la préfabrication dans la construction scolaire en France (1951-1973)*. - Paris : Conservatoire national des Arts et Métiers : Centre d'Histoire des Techniques et de l'Environnement, 2010. Th. doct. : Hist. des Techniques : Paris, Conservatoire national des Arts et Métiers, 2012.
- **Roset, Ch. Maisons métalliques, janvier 1933**
Roset, Ch. Maisons métalliques. *La Technique des Travaux*, 9e année, n° 1, janvier 1933, p. 33-37 : ill.
- **Thilleul, Karine. Acier ou aluminium ? Les incidences du choix des matériaux sur la production de maisons industrialisées, 2008**
Thilleul, Karine. Acier ou aluminium ? Les incidences du choix des matériaux sur la production de maisons industrialisées. *Cahiers d'Histoire de l'Aluminium*, 2008/1, n° 41, p. 72-93 : ill.
- **Thilleul, Karine. Les maisons industrialisées métalliques pour le plus grand nombre : conception, fabrication, réception, 2012**
Thilleul, Karine. *Les maisons industrialisées métalliques pour le plus grand nombre : conception, fabrication, réception*. - [S.l.] : [s.n.], 2012. 644 p. : ill. ; 30 cm. Th. doct. : Hist. sociale et culturelle de l'Architecture et des Formes urbaines : Versailles, Université de Versailles Saint-Quentin-en-Yvelines, Laboratoire de l'Ecole d'Architecture de Versailles, 2012
- **Thilleul, Karine. Maisons individuelles industrialisées, de la conception à la production : l'exemple de Ferdinand Fillod (1891-1957), 2015**
Thilleul, Karine. *Maisons individuelles industrialisées, de la conception à la production : l'exemple de Ferdinand Fillod (1891-1957)*. Dans : Laboratoire d'Histoire de l'Architecture contemporaine. *Habitat et expérimentation*. - Nancy : Ecole nationale d'Architecture, 2016. Numéro spécial : *Cahiers du LHAC*, 2, 2015.

Multimedia

- **Denante, Sylvie et al. Un pavillon métallique tropical à Marseille. Ferdinand Fillod, constructeur, 1951, 2004**

Denante, Sylvie ; Simon, Jean-Christophe ; Fasse, Isabelle ; Antar, Djamel ; Le Panse Jolly, Michaël.
Un pavillon métallique tropical à Marseille. Ferdinand Fillod, constructeur, 1951. - Marseille : DRAC
Provence-Alpes-Côte d'Azur, s.d. [2004]. Cédérom (contenu également accessible sur internet : http://www.culture.gouv.fr/paca/dossiers/xxeme_pavillon_fillod/fillod/chrome/autorun/scene_00.htm)

Liens web

- Voir le dossier initial numérisé : <https://patrimoine.bourgognefranche-comte.fr/gtrudov/IA39000515/index.htm>

Annexe 1

Liste des brevets déposés par Fillod et ses sociétés, de 1928 à 1960

Formalisation : Objet de l'invention.- Numéro de brevet ou numéro de certificat d'addition/numéro de brevet.- Date de dépôt de la demande [Précision éventuelle]

1929

- FILLOD (F.)

Construction métallique.- 664.378.- 21 novembre 1928

1930

- CONSTRUCTIONS METALLIQUES FILLOD (Société dite)

Construction métallique.- 689.047.- 29 janvier 1930

Construction métallique à étages.- 693.577.- 9 avril 1930

- FILLOD (F.)

1ère addition.- 36.496/664.378.- 25 janvier 1929

2e addition.- 37.200/664.378.- 9 juillet 1929

1931

- CONSTRUCTIONS METALLIQUES FILLOD (Société dite)

Perfectionnements aux constructions rapides.- 706.272.- 19 janvier 1930

- FILLOD (F.)

Constructions métalliques.- 720.902.- 31 juillet 1931

1937

- CONSTRUCTIONS METALLIQUES FILLOD (Société dite)

Construction métallique type hangar.- 812.747.- 29 octobre 1936

1940

- CONSTRUCTIONS METALLIQUES FILLOD (Société dite)

Baraquement métallique démontable.- 861.362.- 26 juillet 1939

- FILLOD (F.)

Ratelier d'arme individuel.- 854.705.- 13 mai 1939

1946

- FILLOD (F.)

Elément de couverture de toiture en acier.- 911.070.- 28 décembre 1944 [Tuile mécanique]

Perfectionnements aux pompes à purin et autres liquides acides.- 917.667.- 18 juillet 1945

1949

- CONSTRUCTIONS METALLIQUES FILLOD (Société dite)

Radiateur.- 956.890.- 5 décembre 1947 [Radiateur thermique à eau chaude ou à vapeur fait de tôles plissées]

- FILLOD (F.)

Buanderie-cuiseur.- 952.958.- 22 avril 1947

1950

- [CONSTRUCTIONS METALLIQUES FILLOD (Société dite)]

Maison semi-métallique préfabriquée.- 968.785.- 30 juin 1948

Perfectionnements aux armoires métalliques individuelles et analogues.- 977.902.- 21 décembre 1948 [Armoire avec tabouret escamotable]

1951

- [CONSTRUCTIONS METALLIQUES FILLOD (Société dite)]

Toiture améliorée pour baraquements métalliques démontables de type colonial.- 987.787.- 3 juin 1949

- FILLOD (F.)

Raccord rapide étanche pour tuyauteries.- 983.680.- 25 mars 1949
Porte à ouverture verticale.- 983-681.- 25 mars 1949 [Porte de buanderie-cuiseur, four, etc.]
Dispositif pour l'épandage des liquides chargés d'acides et d'impuretés.- 988.315.- 15 juin 1949
Robinet épandeur et puiseur.- 999.496.- 10 novembre 1949
1953
- [CONSTRUCTIONS METALLIQUES FILLOD (Société dite)]
Nouvel élément de construction métallique et ses applications.- 1.029.422.- 12 décembre 1950 [Tunnel d'acier en éléments emboîtés pouvant, avec protection en béton, former abri (anti-bombardement, etc.)]
- FILLOD (F.)
Nouvelle construction légère tout acier.- 1.030.962.- 13 janvier 1951
Machine à laver.- 1.044.855.- 23 octobre 1951 [machine à laver le linge]
Robinet automatique à flotteur-ballast.- 1.063.687.- 26 septembre 1952
1954
- FILLOD (F.S.A.) [Société dite : FERDINAND]
Essoreuse.- 1.065.753.- 23 octobre 1952
Abreuvoir automatique à niveau constant.- 1.068.909.- 30 septembre 1952
Abreuvoir automatique à niveau réglable indépendant.- 1.080.953.- 22 juin 1953
Construction métallique.- 1.080.954.- 22 juin 1953
Essoreuse.- 1.081.550.- 23 juillet 1953
1955
- [CONSTRUCTIONS METALLIQUES FILLOD (Société dite)]
Elément de construction.- 1.098.273.- 20 février 1954
- FILLOD (F.)
Abreuvoir automatique.- 1.097.051.- 4 mars 1954
Machine à laver. 1ère addition n° 63.408/1.044.855.- 17 octobre 1952
Abreuvoir automatique à niveau constant. 1ère addition n° 63.425/1.068.909.- 23 octobre 1952
Robinet automatique à flotteur-ballast. 1ère addition n°64.404/1.063.687.- 26 mai 1953
1957
- [CONSTRUCTIONS METALLIQUES FILLOD (Société dite)]
Parquet articulé récupérable.- 1.150.216.- 25 mai 1956
Perfectionnement à l'établissement des plafonds et produits en résultant.- 1.154.006.- 18 juin 1956
- FILLOD (F.)
Perfectionnement aux constructions métalliques.- 1.142.340.- 7 mars 1956 [Nouveau type de clef pour le brevet 1.080.054]
1958
- [CONSTRUCTIONS METALLIQUES FILLOD (Société dite)]
Construction métallique légère.- 1.175.955.- 12 juin 1957 [baraque à armature apparente, bardage, agrafage]
Clé d'assemblage et de blocage.- 1.177.239.- 8 juin 1957
- FILLOD (F.S.A.) [Société dite : MANUFACTURE DE TOLERIE FERDINAND]
Protège-pneu.- 1.172.247.- 8 février 1957
1959
- FILLOD "F.S.A." (Société dite : MANUFACTURE DE TOLERIE F.)
Nouveau panneau pour constructions métalliques.- 1.190.872.- 30 janvier 1958 - [Renvoi au brevet 1.142.340]
Palette mobile pour tous orifices d'émission liquide.- 1.191.092.- 5 février 1958
Dispositif de support de surélévation de constructions métalliques.- 1.192.998.- 20 janvier 1958 [Renvoi au brevet 1.142.340]
Démultiplicateur réducteur de vitesse.- 1.194.839.- 18 avril 1958
Système d'agrafage de panneaux sur membrures pour constructions métalliques légères.- 1.199.329.- 5 février 1958
Robinet-vanne.- 1.200.185.- 5 février 1958
Verrouillage rapide pour membrures et panneaux d'assemblage.- 1.201.753.- 19 août 1958
Système d'agrafage extérieur pour panneau et membrure.- 1.201.760.- 20 août 1958
Boîtier d'axe et pièces associées.- 1.202.367.- 25 avril 1958
Dispositif de climatisation.- 1.202.503.- 5 septembre 1958 [Evolution du brevet 987.787]
Machine à laver.- 1.210.020.- 9 juillet 1958
Panneau isolant pour constructions rapides et son assemblage.6 1.210.995.- 23 septembre 1958
Cavalier pour la fixation sans soudure des tôles plissées sur leur membrures.- 1.219.637.- 2 avril 1959
1960
- FILLOD F.S.A. (Société dite : MANUFACTURE DE TOLERIE F.)
Elément flottant et son assemblage.- 1.249.885.- 1 novembre 1959 [Permet la réalisation de plongeurs et pontons flottants]

Annexe 2

Système constructif Fillod

[Système constructif Fillod](#) [film d'animation] / Mathias Papigny, réal. ; Service Inventaire et Patrimoine, éd. - Besançon (25) : Région Bourgogne-Franche-Comté, 2016. - 1 [film d'animation](#) (3 min) : 3D

Annexe 3

Maison tout acier Fillod : construction du prototype

[Maison tout acier Fillod : construction du prototype](#) [film d'animation] / Mathias Papigny, réal. ; Service Inventaire et Patrimoine, éd. - Besançon (25) : Région Bourgogne-Franche-Comté, 2016. - 1 [film d'animation](#) (2 min 45 sec) : 3D

Annexe 4

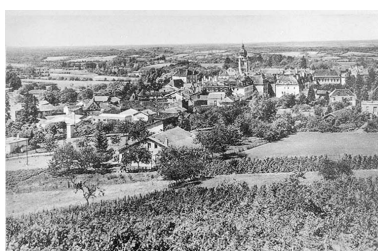
[Constructions Métalliques Fillod SA]. Les maisons des Constructions Métalliques Fillod, années 1930

[\[Constructions Métalliques Fillod SA\]. Les maisons des Constructions Métalliques Fillod.](#)- Paris : Ed. Paul-Martial, s.d. [années 1930]. (44) p. : tout en ill. ; 26 cm. Catalogue de production montrant divers bâtiments avec leur plan type

Illustrations



Restitution du prototype rue d'Allonal.
Dess. Mathias Papigny
IVR43_20173900001NUDAQ



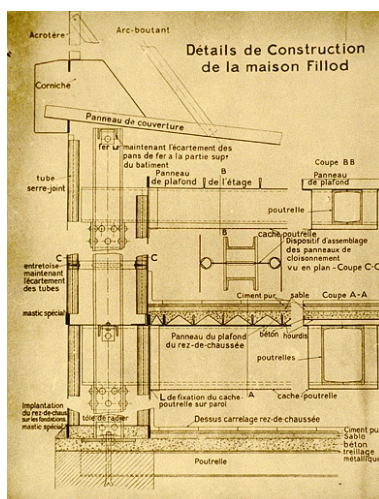
Saint-Amour (Jura) - Vue générale.
Phot.
IVR43_19933900422X



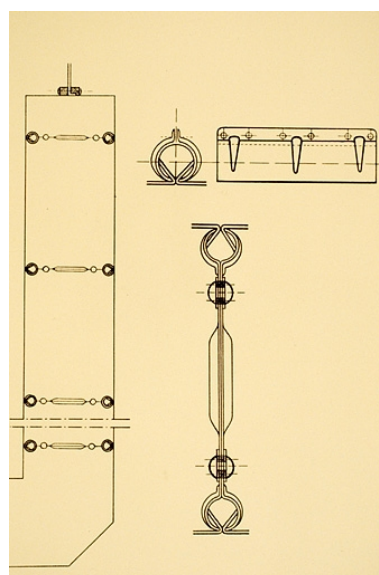
Ferdinand Fillod à son bureau.
Phot.
IVR43_19963900083ZA



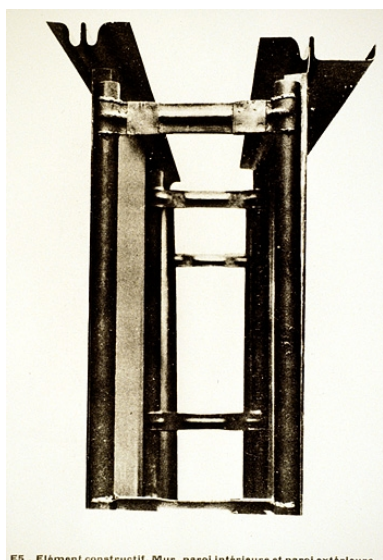
Les maisons en acier fabriquées à Saint-Amour en 1929.
Phot.
IVR43_19933900211ZA



Détails de Construction de la maison Fillod.
Phot. Yves Sancey
IVR43_19943901310ZA



Détail des entretoises et de leur mode de fixation sur les tôles [...].
Phot. Yves Sancey
IVR43_19943900840ZA

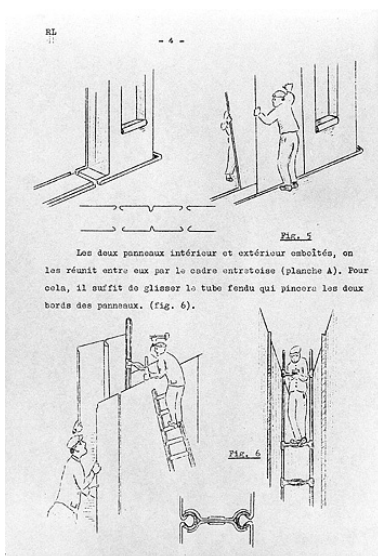


E5. Elément constructif. Mur, paroi intérieure et paroi extérieure

Elément constructif. Mur, paroi intérieure et paroi extérieure, 1929.

Phot.

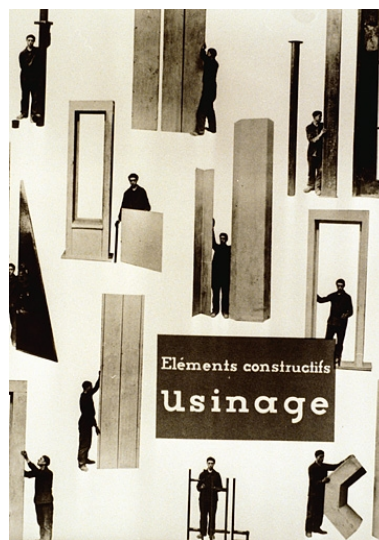
IVR43_19943900841ZA



Schémas de montage des murs d'une maison tout acier.

Phot. Yves Sancey

IVR43_19943900843X



Eléments constructifs d'une maison tout acier dans les années 1930.

Phot.

IVR43_19943900839ZA



Montage d'une maison tout acier dans les années 1930 : mise en place des baies.

Phot.

IVR43_19943900835ZA



Montage d'une maison tout acier dans les années 1930 : mise en place des murs.

Phot.

IVR43_19943900836ZA



Montage d'une maison tout acier dans les années 1930 : pose de la cheminée et maison achevée.

Phot.

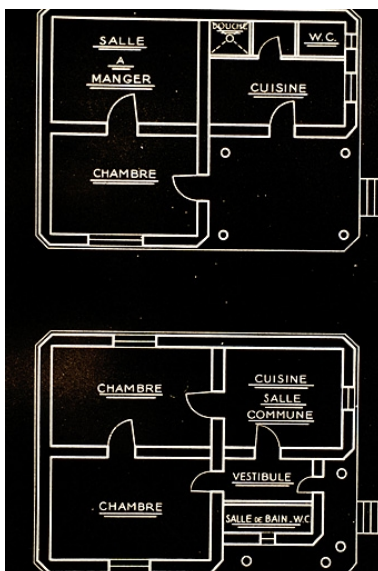
IVR43_19943900837ZA



Exemple de constructions dans les années 1930 : maisons T1 et T2.

Phot.

IVR43_19943900842ZA



Exemple de constructions dans les années 1930 : plans de maisons T1 et T2.

Phot. Yves Sancey

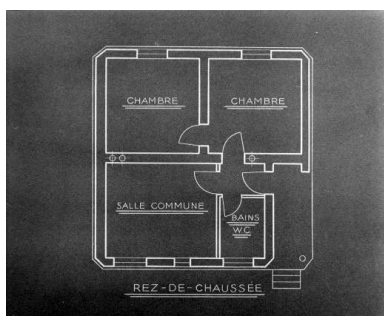
IVR43_19943900838ZA



Exemple de construction : maison T4 à usage de conciergerie.

Phot.

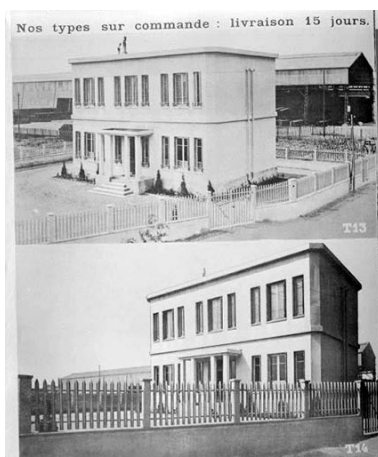
IVR43_19943900018X



Exemple de construction dans les années 1930 : plan d'une maison T4 à usage de conciergerie.

Phot. Yves Sancey

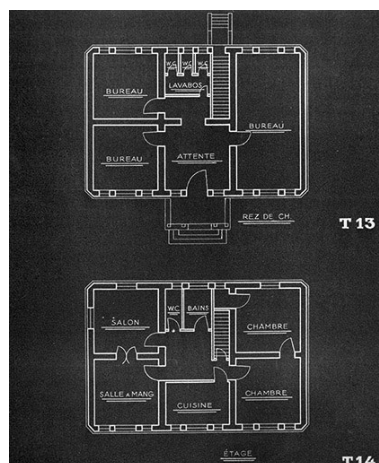
IVR43_19943900013X



Exemple de constructions dans les années 1930 : maisons T13 et T14.

Phot.

IVR43_19943900015X



Exemple de constructions dans les années 1930 : plans de maisons T13 et T14.

Phot. Yves Sancey

IVR43_19943900014X



Exemple de construction dans les années 1930 : poste d'essence de route.

Phot.

IVR43_19943900016X



Exemple de construction dans les années 1950 : maison (non localisée).

Phot.

IVR43_19903901218XA



Exemple de construction dans les années 1950 : immeuble servant de siège à la C.M.F., à Florange (Moselle).

Phot.

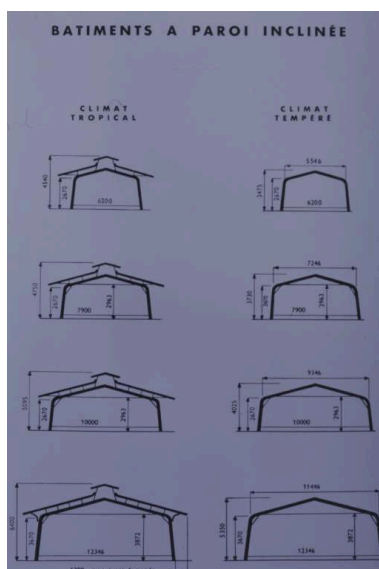
IVR43_19903901217XA



Exemple de construction au début des années 1960 : école (non localisée).

Phot.

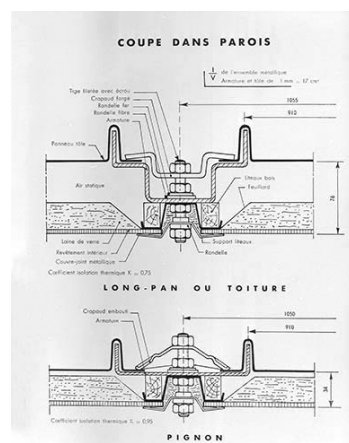
IVR43_19963900090ZA



Bâtiments à paroi inclinée au début des années 1960 [modèles vus en coupe].

Phot.

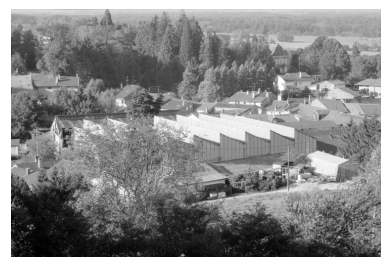
IVR43_19973901147ZA



[Bâtiment à paroi inclinée au début des années 1960 :] Coupe dans parois.

Phot. Jérôme Mongreville

IVR43_19963900092X



Vue d'ensemble de l'usine rue Lamartine et de la maison métallique rue de Peroset.

Phot. Yves Sancey

IVR43_19943901691ZA

Usine rue Lamartine.

Phot. Laurent Poupard

IVR43_19933900460Z



Bâtiment à paroi inclinée à usage d'église (non localisé) au début des années 1960.

Phot.

IVR43_19963900094ZA



Maison métallique rue de Peroset : vue d'ensemble.

Phot. Yves Sancey



Maison métallique rue de Peroset : façade antérieure.

Phot. Yves Sancey

IVR43_19943901610ZA



Cité rue des Enversys : maisons (G, H).

Phot. Yves Sancey

IVR43_19943901692X



Usine rue Philibert de la Baume.
Phot. Yves Sancey
IVR43_19943901695X



Maison (bungalow) dans la
commune de Montagna-le-
Reconduit : vue d'ensemble.
Phot. Yves Sancey
IVR43_19943901576ZA

IVR43_19943901621X



Maison (bungalow) dans la
commune de Montagna-le-
Reconduit : façade latérale droite.
Phot. Yves Sancey
IVR43_19943901581X



Exemple de productions
de la société : baraque
de chantier et bungalow.
Phot. Yves Sancey
IVR43_19943901696X



Tuile métallique Fillod
brevetée : face supérieure.
Phot. Yves Sancey
IVR43_19943901693V



Tuile métallique Fillod
brevetée : face inférieure.
Phot. Yves Sancey
IVR43_19943901694V

Dossiers liés

Oeuvre(s) partie(s) constituante(s) étudiée(s) : maison dite la Maison blanche (IA39000519) Franche-Comté, Jura, Saint-Amour, 23 rue d' Allonal

Oeuvre(s) partie(s) constituante(s) étudiée(s) : maison (IA39000520) Franche-Comté, Jura, Saint-Amour, 2 rue de Peroset

Oeuvre(s) partie(s) constituante(s) étudiée(s) : cité des Enversys (IA39000518) Franche-Comté, Jura, Saint-Amour, rue des Enversys, 2 chemin de la Guiche

Oeuvre(s) partie(s) constituante(s) étudiée(s) : usine de construction mécanique dite Manufacture de Tôlerie F. Fillod FSA (IA39000517) Franche-Comté, Jura, Saint-Amour, 5, 7 rue Philibert de la Baume

Oeuvre(s) partie(s) constituante(s) étudiée(s) : maison, actuellement café-restaurant (IA39000521) Franche-Comté, Jura, Arinthod, 19 route de Lons

Oeuvre(s) partie(s) constituante(s) étudiée(s) : maison (bungalow) (IA39000522) Franche-Comté, Jura, Montagna-le-Reconduit, Curny

Dossiers de synthèse :

présentation de l'étude du patrimoine industriel du Jura (IA39000554)

Oeuvre(s) contenue(s) :

tuile métallique Fillod (IM39002227) Franche-Comté, Jura, Saint-Amour, 25 rue Lamartine

Oeuvre(s) en rapport :

usine de menuiserie des Constructions métalliques Fillod (IA39000158) Franche-Comté, Jura, Ardon, R.D. 27

Auteur(s) du dossier : Laurent Poupard

Copyright(s) : (c) Région Bourgogne-Franche-Comté, Inventaire du patrimoine



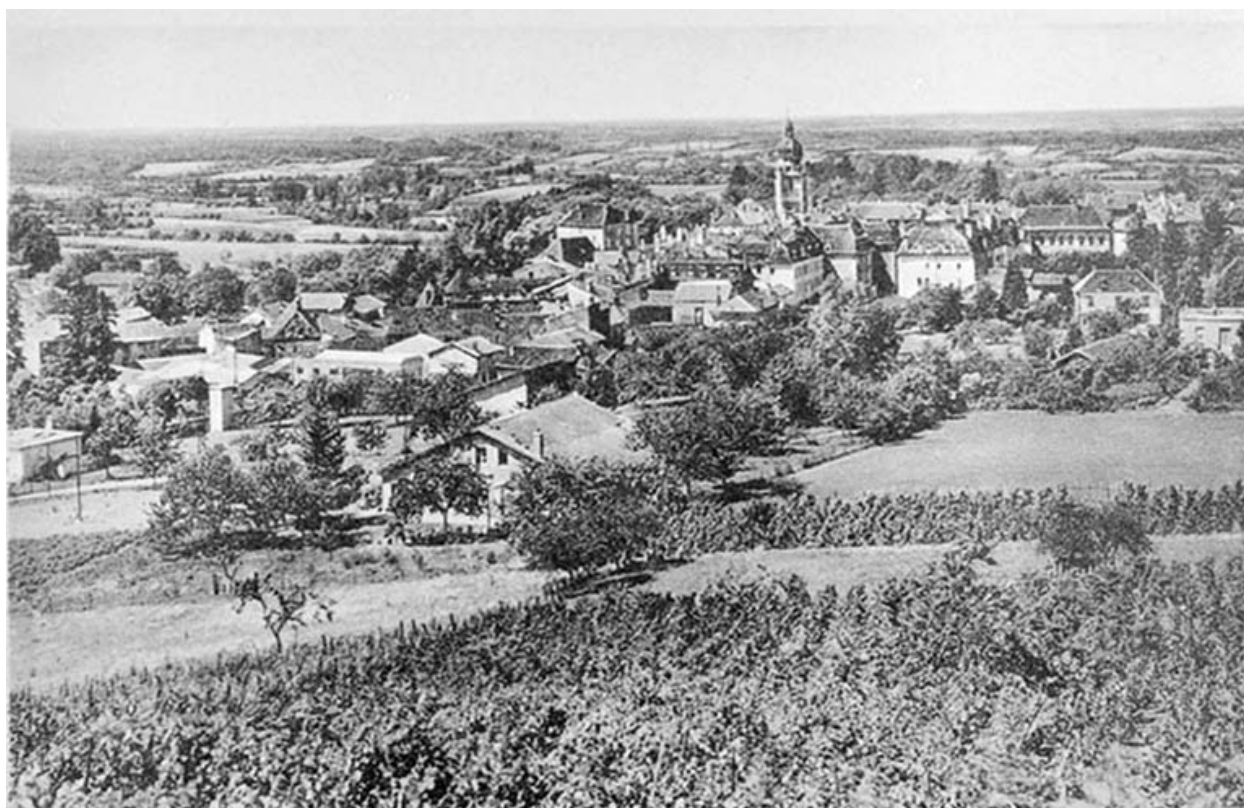
Restitution du prototype rue d'Allonal.

IVR43_20173900001NUDAQ

Auteur de l'illustration : Mathias Papigny

Date de prise de vue : 2017

(c) Région Bourgogne-Franche-Comté, Inventaire du patrimoine
reproduction soumise à autorisation du titulaire des droits d'exploitation



Saint-Amour (Jura) - Vue générale.

Référence du document reproduit :

- **St-Amour (Jura) - Vue générale, vers 1940-1945**
St-Amour (Jura) - Vue générale, carte postale, s.n., s.d. [vers 1940-1945], Cie des Arts photomécaniques éd. à Paris et Strasbourg
Collection particulière : A. Frelin, Saint-Amour

IVR43_19933900422X

Auteur de l'illustration :

Date de prise de vue : [1945]

(c) Région Bourgogne-Franche-Comté, Inventaire du patrimoine
reproduction soumise à autorisation du titulaire des droits d'exploitation



Ferdinand Fillod à son bureau.

Référence du document reproduit :

- **Ferdinand Fillod à son bureau, vers 1950**
Ferdinand Fillod à son bureau, photographie, s.n., s.d. [vers 1950]
Archives privées : Michel Grebot, Saint-Amour

IVR43_19963900083ZA

Auteur de l'illustration :

Date de prise de vue : [date non déterminée]

(c) Région Bourgogne-Franche-Comté, Inventaire du patrimoine
reproduction soumise à autorisation du titulaire des droits d'exploitation



Les maisons en acier fabriquées à Saint-Amour en 1929.

Référence du document reproduit :

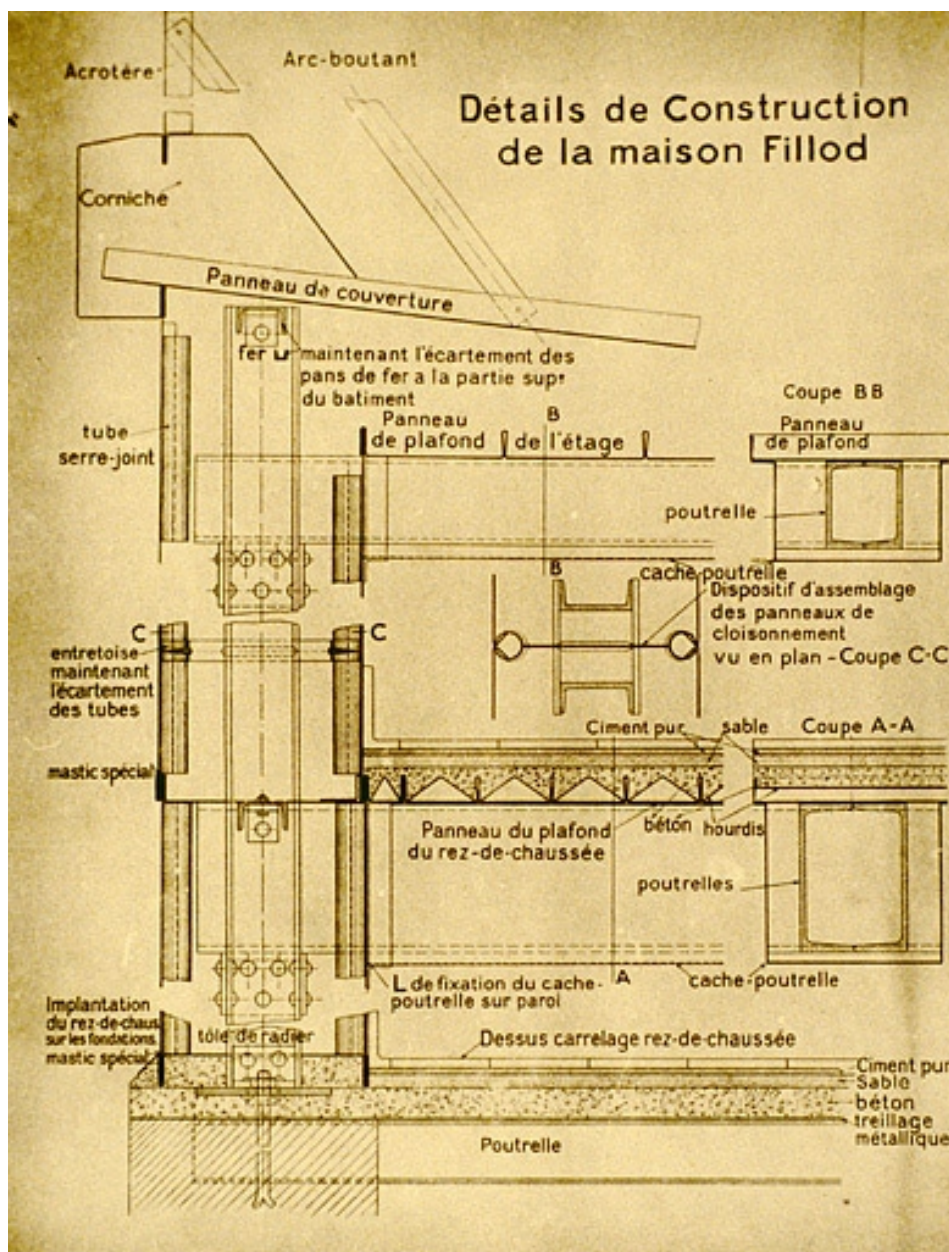
- **Les maisons en acier fabriquées à Saint-Amour en 1929.**
Les maisons en acier fabriquées à Saint-Amour en 1929. Page de journal, 3 mars 1929. Dans : " Le Courrier de l'Ain ", 3 mars 1929, n° 53.
Collection particulière : Michel Grebot, Saint-Amour

IVR43_19933900211ZA

Auteur de l'illustration :

Date de prise de vue : 1929

(c) Région Bourgogne-Franche-Comté, Inventaire du patrimoine
reproduction soumise à autorisation du titulaire des droits d'exploitation



Détails de Construction de la maison Fillod.

Référence du document reproduit :

- **Détails de Construction de la maison Fillod, années 1930**

Détails de Construction de la maison Fillod, coupe (dessin technique), s.n., s.d. [années 1930], sans échelle.

Extrait de : [Constructions Métalliques Fillod SA]. *Caractéristiques du système de construction.*- S.d. [années 1930], f. 3.

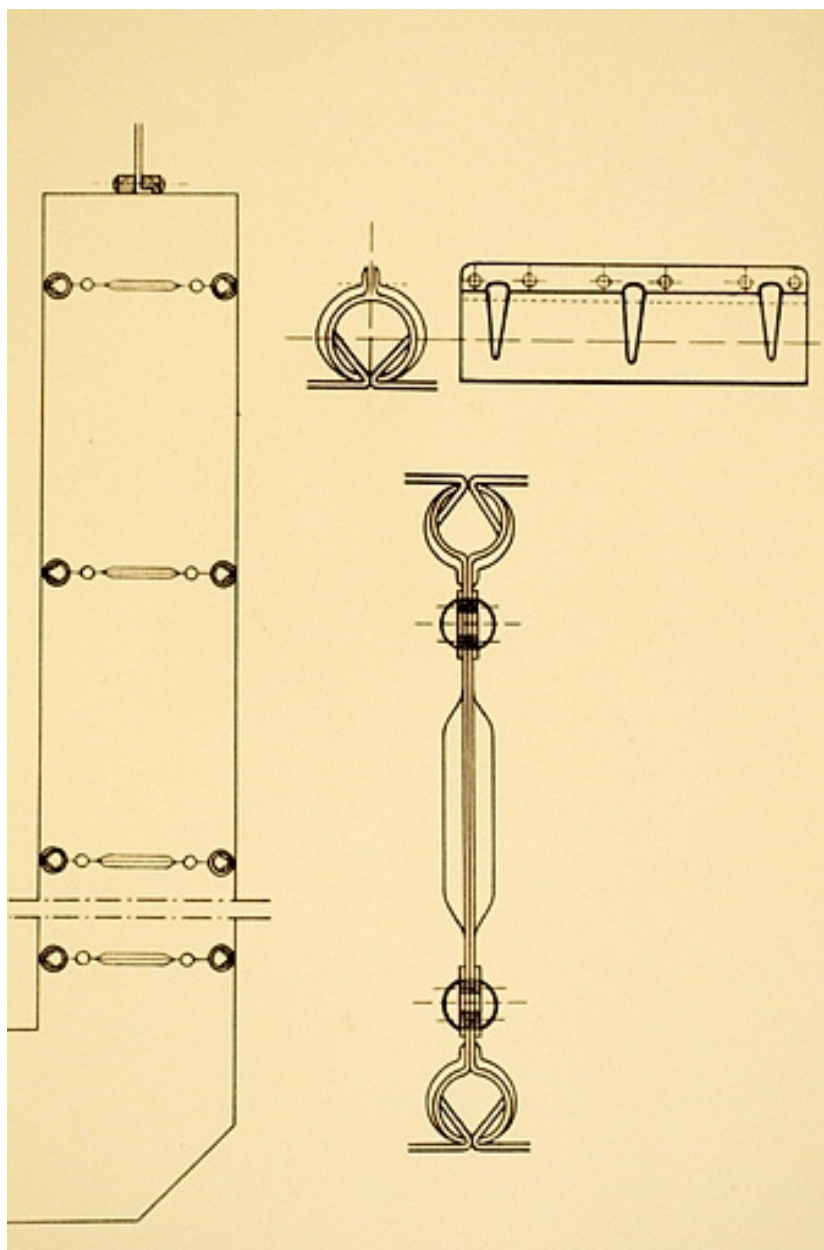
Archives Jean-Paul Fillod, Saint-Amour

IVR43_19943901310ZA

Auteur de l'illustration : Yves Sancey

Date de prise de vue : 1994

(c) Région Bourgogne-Franche-Comté, Inventaire du patrimoine
reproduction soumise à autorisation du titulaire des droits d'exploitation



Détail des entretoises et de leur mode de fixation sur les tôles [...].

Référence du document reproduit :

- **Détail des entretoises et de leur mode de fixation sur les tôles de la maison de la Société des Constructions Métalliques Fillod-COMEFI, 1929**

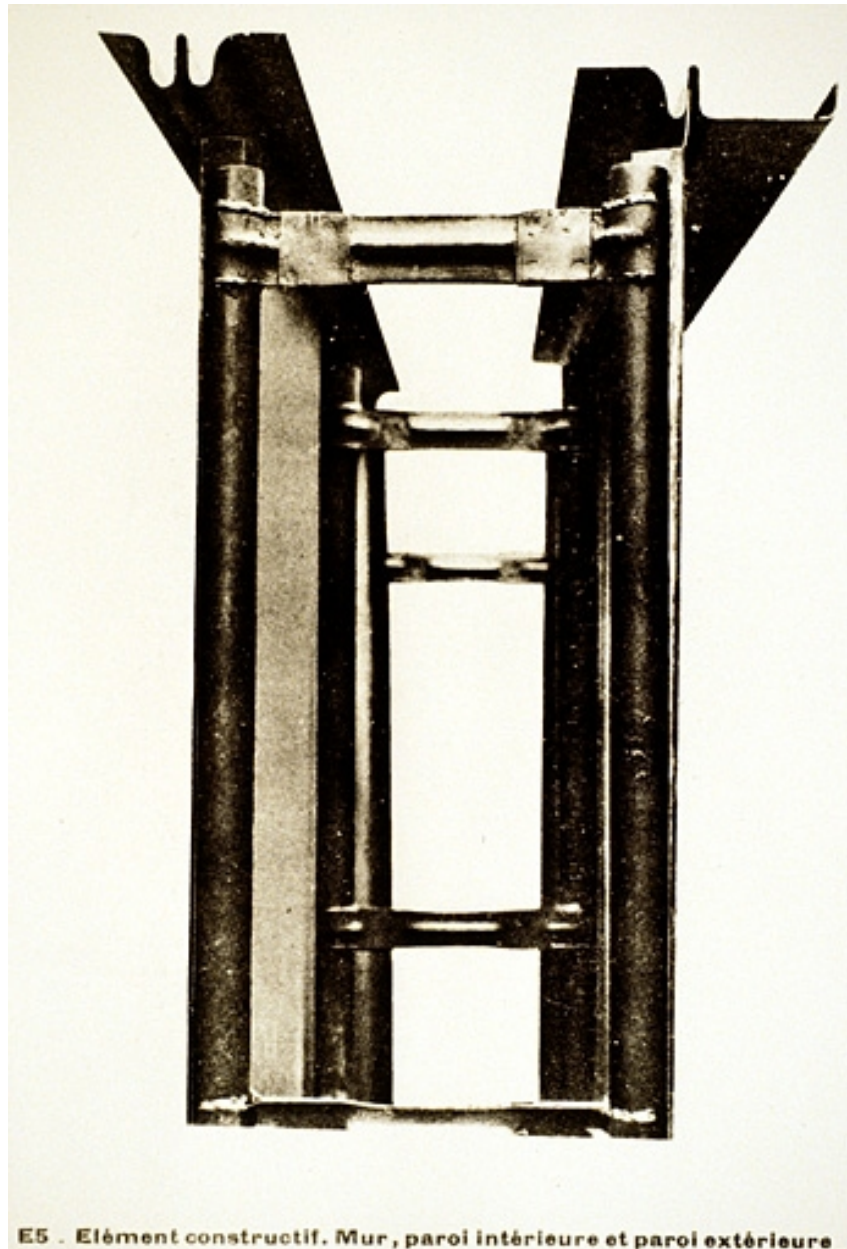
Détail des entretoises et de leur mode de fixation sur les tôles de la maison de la Société des Constructions Métalliques Fillod-COMEFI, dessin technique imprimé, s.n. (par U. Cassan ?), s.d. [1929], sans échelle. Extrait de : Cassan (U.). *Les maisons métalliques françaises* [...], [p. 33].

IVR43_19943900840ZA

Auteur de l'illustration : Yves Sancey

Date de prise de vue : 1994

(c) Région Bourgogne-Franche-Comté, Inventaire du patrimoine
reproduction soumise à autorisation du titulaire des droits d'exploitation



Elément constructif. Mur, paroi intérieure et paroi extérieure, 1929.

Référence du document reproduit :

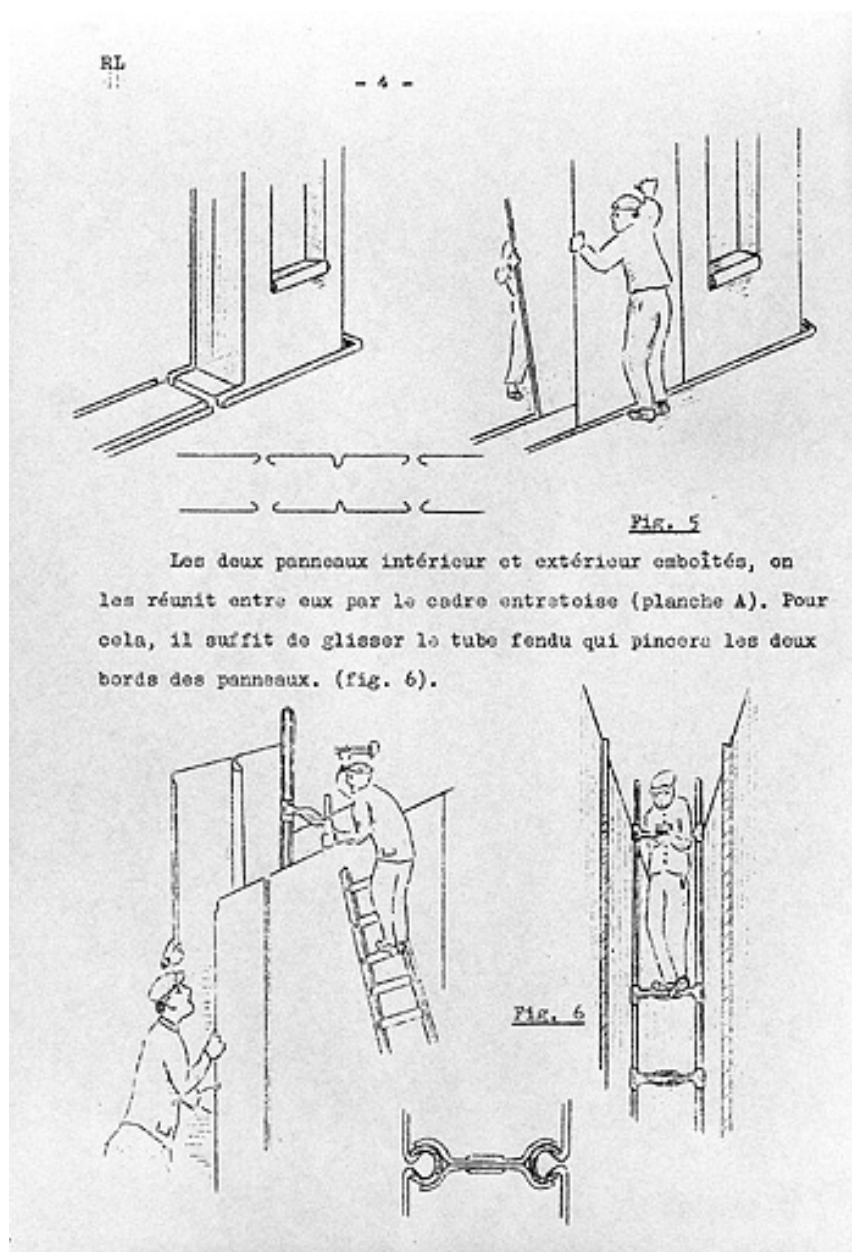
- **Elément constructif. Mur, paroi intérieure et paroi extérieure, 1929.**
Elément constructif. Mur, paroi intérieure et paroi extérieure, 1929. Photographie, 1929. Dans : " Acier ", août 1929, n° 2, [p. 35].

IVR43_19943900841ZA

Auteur de l'illustration :

Date de prise de vue : 1929

(c) Région Bourgogne-Franche-Comté, Inventaire du patrimoine
reproduction soumise à autorisation du titulaire des droits d'exploitation



Schémas de montage des murs d'une maison tout acier.

Référence du document reproduit :

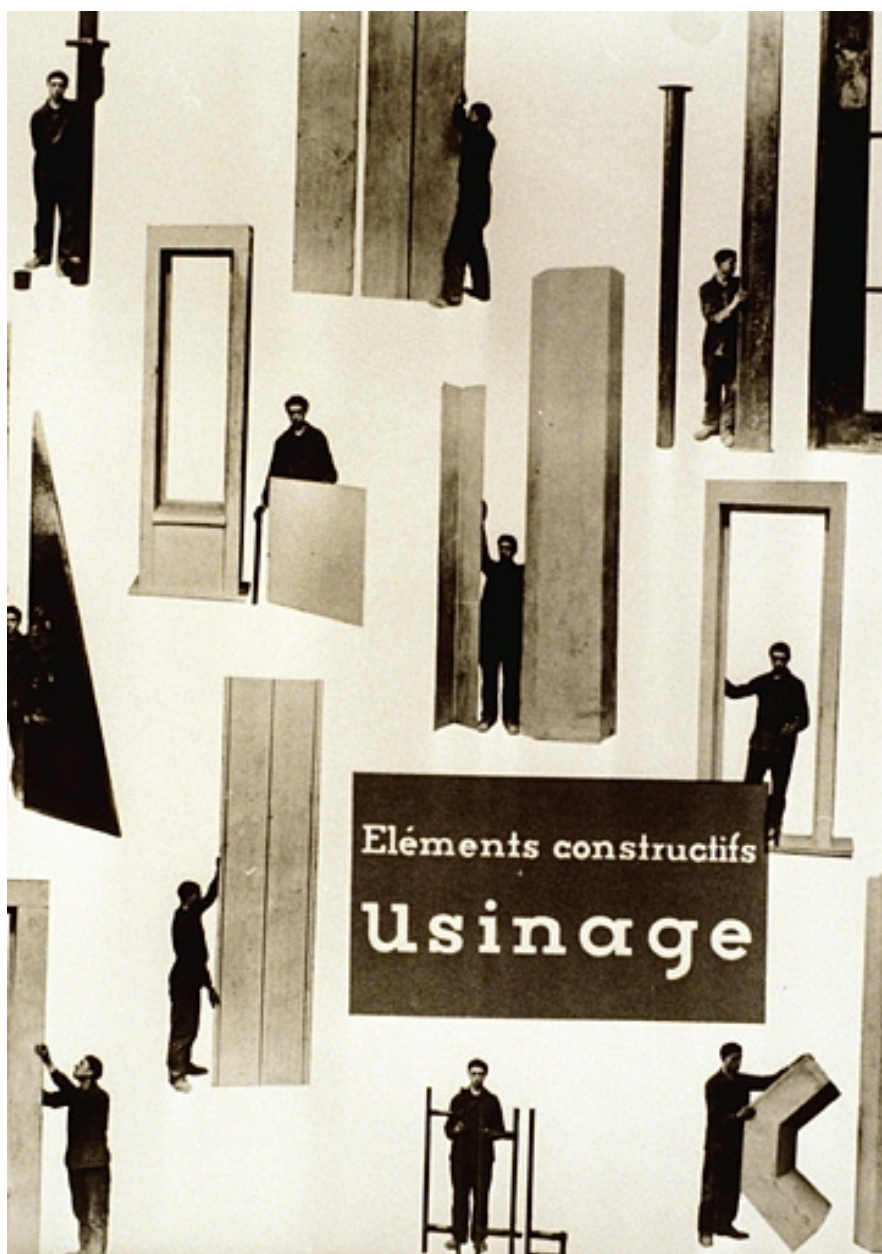
- **[Schéma de montage des murs d'une maison tout acier], 1936**
[Schéma de montage des murs d'une maison tout acier], dessin imprimé, s.n., s.d. [1936]. Extrait de : [Constructions Métalliques Fillod SA]. *Notice de montage.*- 1936, p. 4.
Archives Jean-Paul Fillod, Saint-Amour

IVR43_19943900843X

Auteur de l'illustration : Yves Sancey

Date de prise de vue : 1994

(c) Région Bourgogne-Franche-Comté, Inventaire du patrimoine
reproduction soumise à autorisation du titulaire des droits d'exploitation



Eléments constructifs d'une maison tout acier dans les années 1930.

Référence du document reproduit :

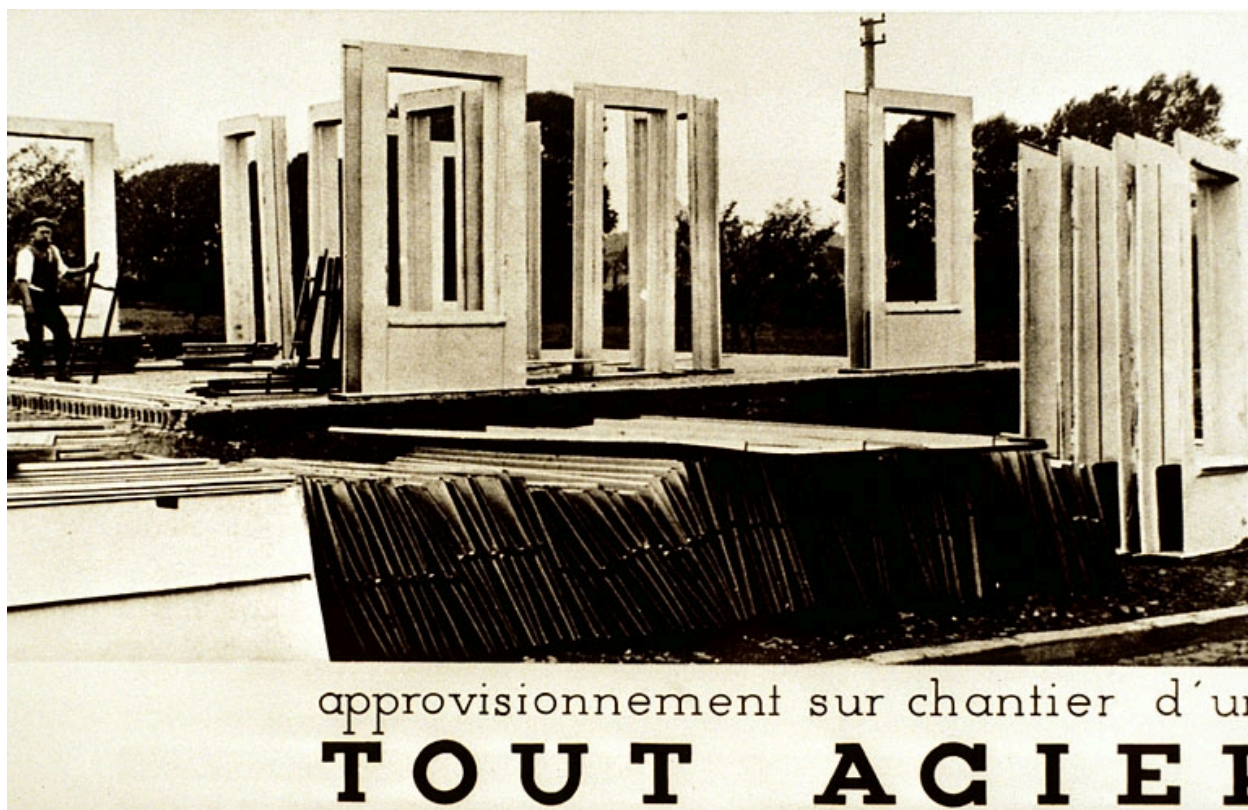
- **Eléments constructifs d'une maison tout acier dans les années 1930.**
Eléments constructifs d'une maison tout acier dans les années 1930. Photographie, s.d. [2e quart 20e siècle].
Dans : " Les maisons des Constructions Métalliques Fillod " / [Constructions Métalliques Fillod S.A.], Paris :
Ed. Paul-Martial, s.d. [années 1930], [p. 39].

IVR43_19943900839ZA

Auteur de l'illustration :

Date de prise de vue : [1935]

(c) Région Bourgogne-Franche-Comté, Inventaire du patrimoine
reproduction soumise à autorisation du titulaire des droits d'exploitation



Montage d'une maison tout acier dans les années 1930 : mise en place des baies.

Référence du document reproduit :

- **Montage d'une maison tout acier dans les années 1930 : mise en place des baies.**
Montage d'une maison tout acier dans les années 1930 : mise en place des baies. Photographie, s.d. [2e quart 20e siècle]. Dans : " Les maisons des Constructions Métalliques Fillod " / [Constructions Métalliques Fillod S.A.], Paris : Ed. Paul-Martial, s.d. [années 1930], [p. 6].

IVR43_19943900835ZA

Auteur de l'illustration :

Date de prise de vue : [1935]

(c) Région Bourgogne-Franche-Comté, Inventaire du patrimoine
reproduction soumise à autorisation du titulaire des droits d'exploitation



Montage d'une maison tout acier dans les années 1930 : mise en place des murs.

Référence du document reproduit :

- **Montage d'une maison tout acier dans les années 1930 : mise en place des murs.**
Montage d'une maison tout acier dans les années 1930 : mise en place des murs. Photographie, s.d. [2e quart 20e siècle]. Dans : " Les maisons des Constructions Métalliques Fillod " / [Constructions Métalliques Fillod S.A.], Paris : Ed. Paul-Martial, s.d. [années 1930], [p. 6].

IVR43_19943900836ZA

Auteur de l'illustration :

Date de prise de vue : [1935]

(c) Région Bourgogne-Franche-Comté, Inventaire du patrimoine
reproduction soumise à autorisation du titulaire des droits d'exploitation



Montage d'une maison tout acier dans les années 1930 : pose de la cheminée et maison achevée.

Référence du document reproduit :

- **Montage d'une maison tout acier dans les années 1930 : pose de la cheminée et maison achevée.**

Montage d'une maison tout acier dans les années 1930 : pose de la cheminée et maison achevée. Photographie, s.d. [2e quart 20e siècle]. Dans : " Les maisons des Constructions Métalliques Fillod " / [Constructions Métalliques Fillod S.A.], Paris : Ed. Paul-Martial, s.d. [années 1930], [p. 7].

IVR43_19943900837ZA

Auteur de l'illustration :

Date de prise de vue : [1935]

(c) Région Bourgogne-Franche-Comté, Inventaire du patrimoine
reproduction soumise à autorisation du titulaire des droits d'exploitation



Exemple de constructions dans les années 1930 : maisons T1 et T2.

Référence du document reproduit :

- **Exemple de constructions dans les années 1930 : maisons T1 et T2.**

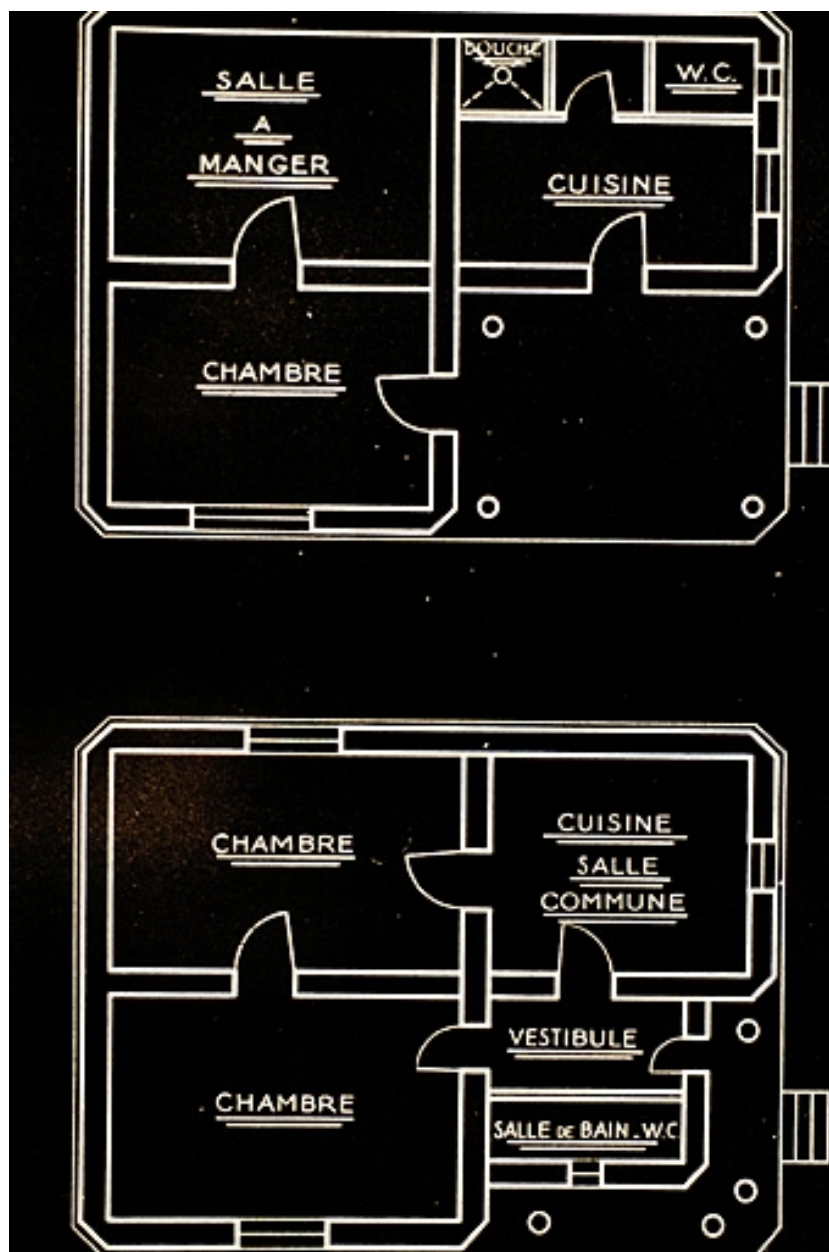
Exemple de constructions dans les années 1930 : maisons T1 et T2. Photographie, s.d. [2e quart 20e siècle]. Ces photographies montrent 2 états successifs du prototype rue d'Allonal. Dans : " Les maisons des Constructions Métalliques Fillod " / [Constructions Métalliques Fillod S.A.], Paris : Ed. Paul-Martial, s.d. [années 1930], [p. 8].

IVR43_19943900842ZA

Auteur de l'illustration :

Date de prise de vue : [1935]

(c) Région Bourgogne-Franche-Comté, Inventaire du patrimoine
reproduction soumise à autorisation du titulaire des droits d'exploitation



Exemple de constructions dans les années 1930 : plans de maisons T1 et T2.

Référence du document reproduit :

- **Exemple de constructions dans les années 1930 : plans de maisons T1 et T2.**

Exemple de constructions dans les années 1930 : plans de maisons T1 et T2. Dessin, s.d. [2e quart 20e siècle]. Ce plan montre 2 états possibles du prototype rue d'Allonal. Dans : " Les maisons des Constructions Métalliques Fillod " / [Constructions Métalliques Fillod S.A.], Paris : Ed. Paul-Martial, s.d. [années 1930], [p. 9].

IVR43_19943900838ZA

Auteur de l'illustration : Yves Sancey

Date de prise de vue : 1994

(c) Région Bourgogne-Franche-Comté, Inventaire du patrimoine
reproduction soumise à autorisation du titulaire des droits d'exploitation



Exemple de construction : maison T4 à usage de conciergerie.

Référence du document reproduit :

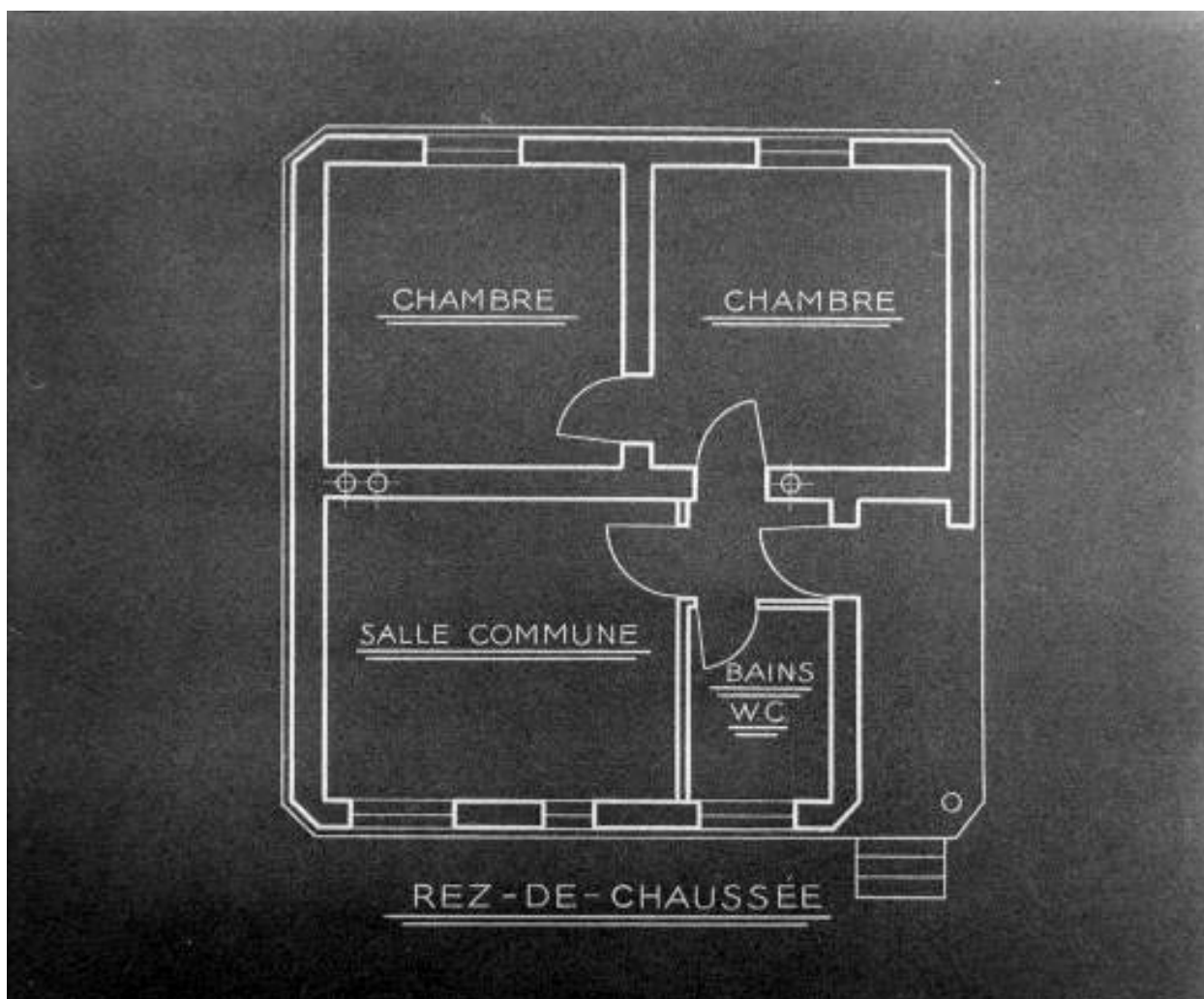
- **Exemple de construction dans les années 1930 : maison T4 à usage de conciergerie.**
Exemple de construction : maison T4 à usage de conciergerie. Photographie, s.d. [1ère moitié 20e siècle, années 1930]. Photographie également publiée dans : " Les maisons des Constructions Métalliques Fillod " / [Constructions Métalliques Fillod S.A.], Paris : Ed. Paul-Martial, s.d. [années 1930], [p. 10].
Collection particulière

IVR43_19943900018X

Auteur de l'illustration :

Date de prise de vue : [date non déterminée]

(c) Région Bourgogne-Franche-Comté, Inventaire du patrimoine
reproduction soumise à autorisation du titulaire des droits d'exploitation



Exemple de construction dans les années 1930 : plan d'une maison T4 à usage de conciergerie.

Référence du document reproduit :

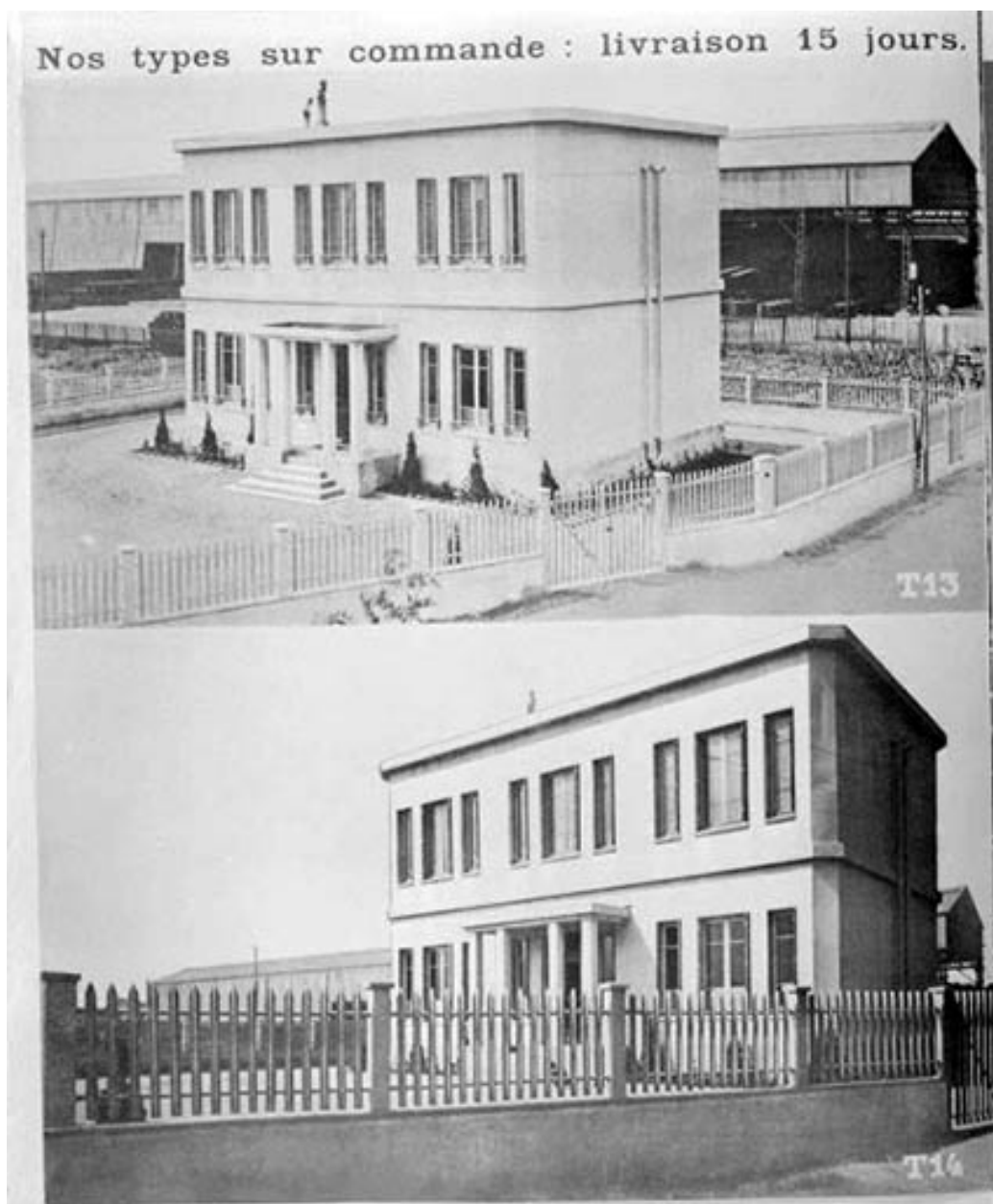
- **Exemple de construction dans les années 1930 : plan d'une maison T4 à usage de conciergerie.**
Exemple de construction dans les années 1930 : plan d'une maison T4 à usage de conciergerie. Dessin, s.d. [2e quart 20e siècle]. Dans : " Les maisons des Constructions Métalliques Fillod " / [Constructions Métalliques Fillod S.A.], Paris : Ed. Paul-Martial, s.d. [années 1930], [p. 11].

IVR43_19943900013X

Auteur de l'illustration : Yves Sancey

Date de prise de vue : 1994

(c) Région Bourgogne-Franche-Comté, Inventaire du patrimoine
reproduction soumise à autorisation du titulaire des droits d'exploitation



Exemple de constructions dans les années 1930 : maisons T13 et T14.

Référence du document reproduit :

- **Exemple de constructions dans les années 1930 : maisons T13 et T14.**

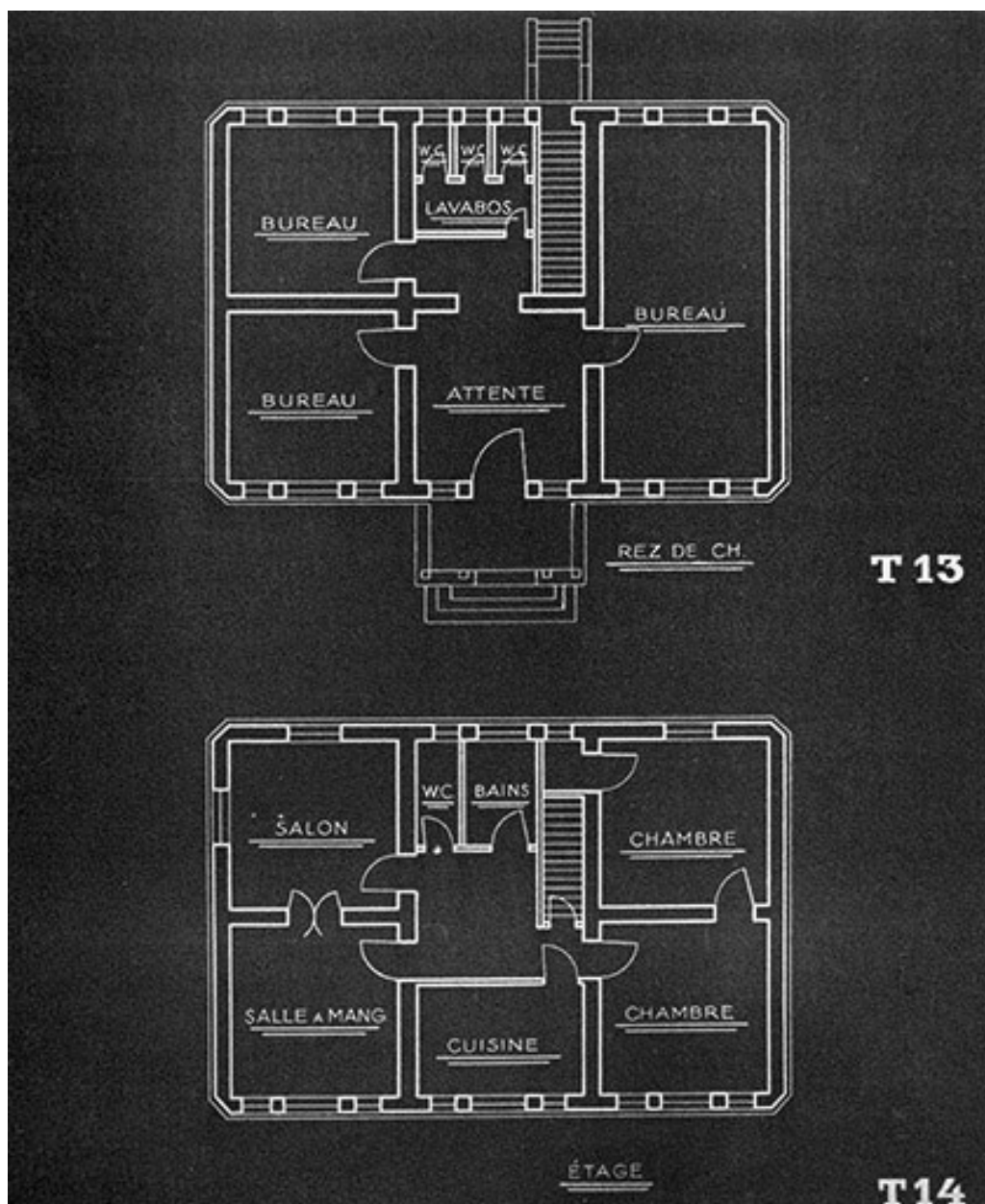
Exemple de constructions dans les années 1930 : maisons T13 et T14. Photographie, s.d. [2e quart 20e siècle].
Dans : " Les maisons des Constructions Métalliques Fillod " / [Constructions Métalliques Fillod S.A.], Paris :
Ed. Paul-Martial, s.d. [années 1930], [p. 20].

IVR43_19943900015X

Auteur de l'illustration :

Date de prise de vue : [1935]

(c) Région Bourgogne-Franche-Comté, Inventaire du patrimoine
reproduction soumise à autorisation du titulaire des droits d'exploitation



Exemple de constructions dans les années 1930 : plans de maisons T13 et T14.

Référence du document reproduit :

- **Exemple de constructions dans les années 1930 : plans de maisons T13 et T14.**

Exemple de constructions dans les années 1930 : plans de maisons T13 et T14. Dessin, s.d. [2e quart 20e siècle]. Dans : " Les maisons des Constructions Métalliques Fillod " / [Constructions Métalliques Fillod S.A.], Paris : Ed. Paul-Martial, s.d. [années 1930], [p. 21].

IVR43_19943900014X

Auteur de l'illustration : Yves Sancey

Date de prise de vue : 1994

(c) Région Bourgogne-Franche-Comté, Inventaire du patrimoine
reproduction soumise à autorisation du titulaire des droits d'exploitation



Exemple de construction dans les années 1930 : poste d'essence de route.

Référence du document reproduit :

- **Exemple de construction dans les années 1930 : poste d'essence de route.**
Exemple de construction dans les années 1930 : poste d'essence de route. Photographie, s.d. [2e quart 20e siècle]. Dans : " Les maisons des Constructions Métalliques Fillod " / [Constructions Métalliques Fillod S.A.], Paris : Ed. Paul-Martial, s.d. [années 1930], [p. 26].

IVR43_19943900016X

Auteur de l'illustration :

Date de prise de vue : [1935]

(c) Région Bourgogne-Franche-Comté, Inventaire du patrimoine
reproduction soumise à autorisation du titulaire des droits d'exploitation



Exemple de construction dans les années 1950 : maison (non localisée).

Référence du document reproduit :

- **Exemple de construction dans les années 1950 : maison (non localisée).**
Exemple de construction dans les années 1950 : maison (non localisée). Photographie, s.d. [milieu 20e siècle].
Dans : " Fillod solution rapide et définitive de tous problèmes de construction " / [Constructions Métalliques
Fillod S.A.], Paris : Ed. Paul-Martial, s.d. [1959].

IVR43_19903901218XA

Auteur de l'illustration :

Date de prise de vue : [1959]

(c) Région Bourgogne-Franche-Comté, Inventaire du patrimoine
reproduction soumise à autorisation du titulaire des droits d'exploitation



Exemple de construction dans les années 1950 : immeuble servant de siège à la C.M.F., à Florange (Moselle).

Référence du document reproduit :

- **Exemple de construction dans les années 1950 : immeuble servant de siège à la C.M.F., à Florange (Moselle).**

Exemple de construction dans les années 1950 : immeuble servant de siège à la C.M.F., à Florange (Moselle).
Photographie, s.d. [milieu 20e siècle]. Dans : " Fillod solution rapide et définitive de tous problèmes de construction " / [Constructions Métalliques Fillod S.A.], Paris : Ed. Paul-Martial, s.d. [1959].

IVR43_19903901217XA

Auteur de l'illustration :

Date de prise de vue : [1959]

(c) Région Bourgogne-Franche-Comté, Inventaire du patrimoine
reproduction soumise à autorisation du titulaire des droits d'exploitation



Exemple de construction au début des années 1960 : école (non localisée).

Référence du document reproduit :

- **Exemple de construction au début des années 1960 : école (non localisée).**

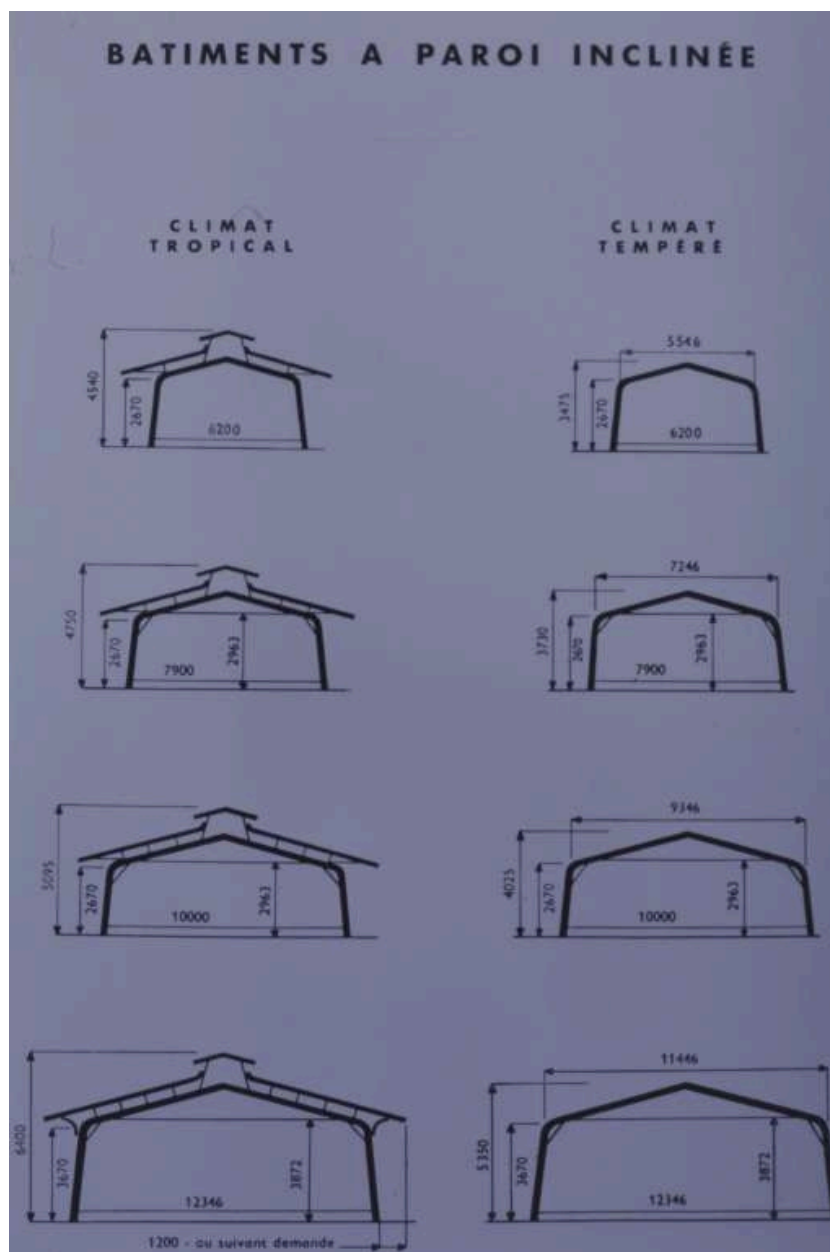
Exemple de construction au début des années 1960 : école (non localisée). Photographie, s.d. [3e quart 20e siècle]. Dans : " Catalogue n° 9011 " / [Constructions Métalliques Fillod], s.l. [Paris] : s.n. [C.M.F.], 1962. Collection particulière

IVR43_19963900090ZA

Auteur de l'illustration :

Date de prise de vue : [1962]

(c) Région Bourgogne-Franche-Comté, Inventaire du patrimoine
reproduction soumise à autorisation du titulaire des droits d'exploitation



Bâtiments à paroi inclinée au début des années 1960 [modèles vus en coupe].

Référence du document reproduit :

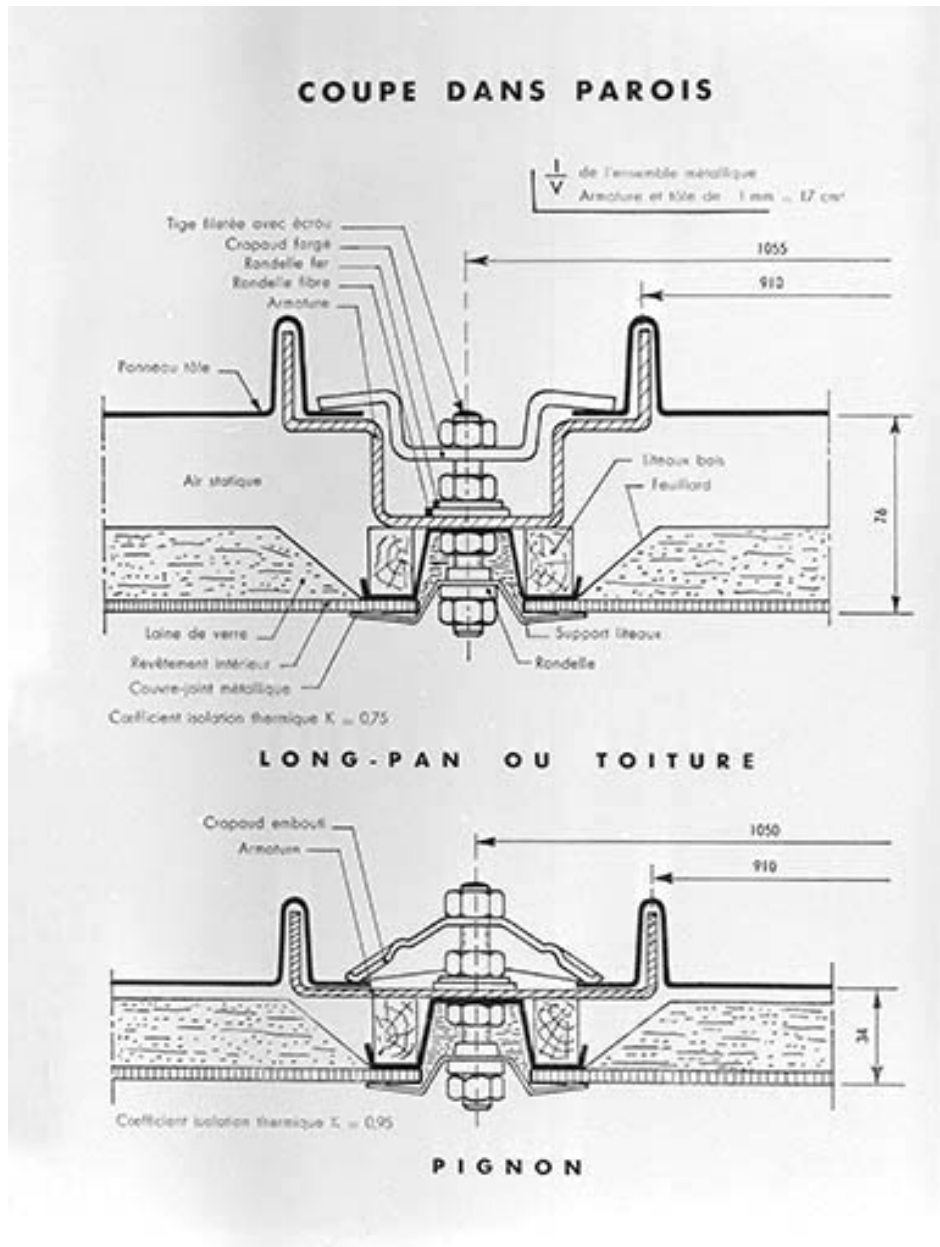
- **Bâtiments à paroi inclinée [modèles vus en coupe] et Coupes dans paroi, années 1960**
Bâtiments à paroi inclinée [modèles vus en coupe] et *Coupes dans paroi*, dessin imprimé, s.n., s.d. [années 1960], sans échelle. Publiés dans : [Constructions Métalliques Fillod SA]. *Catalogue n° 9011*.- [Paris], 1962.
Archives privées : Renée Fillod, Gêruge

IVR43_19973901147ZA

Auteur de l'illustration :

Date de prise de vue : [1962]

(c) Région Bourgogne-Franche-Comté, Inventaire du patrimoine
reproduction soumise à autorisation du titulaire des droits d'exploitation



[Bâtiment à paroi inclinée au début des années 1960 :] Coupe dans parois.

Référence du document reproduit :

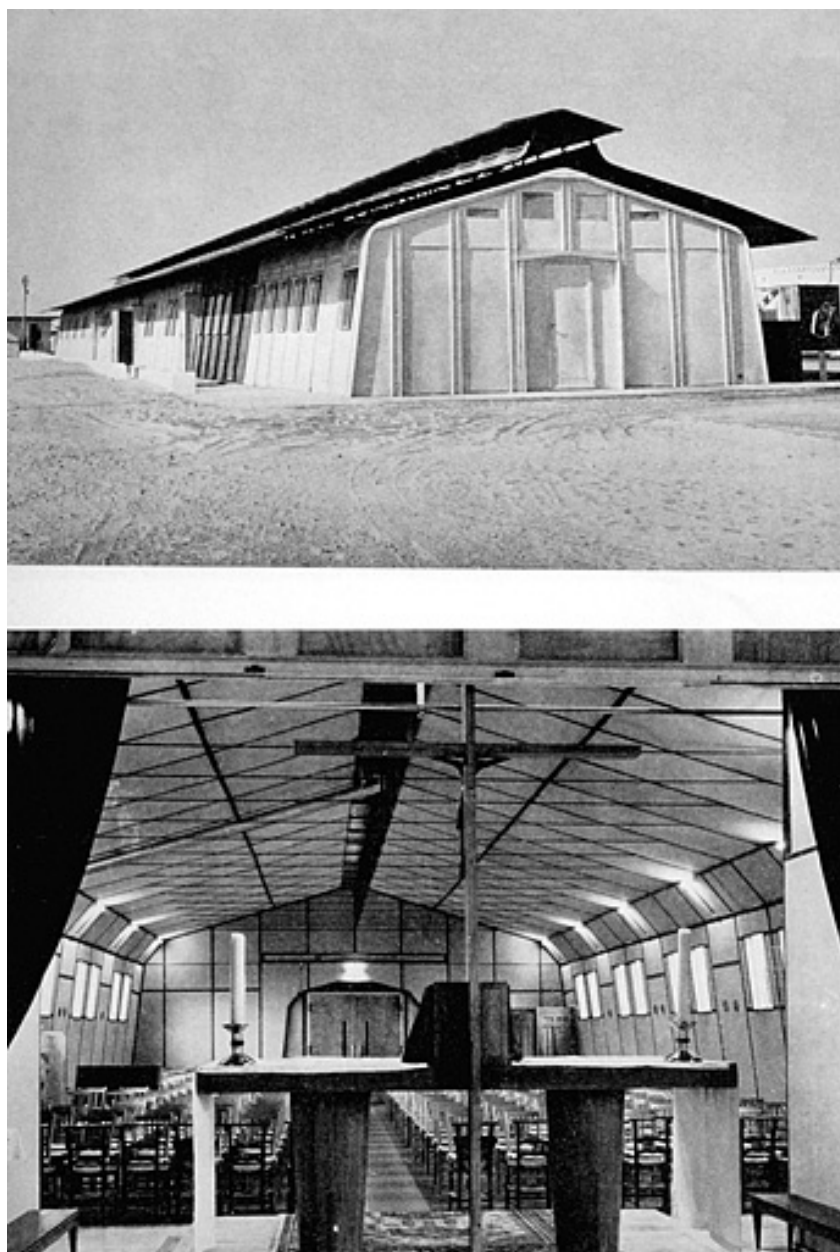
- **[Bâtiment à paroi inclinée au début des années 1960 :] Coupe dans parois.**
[Bâtiment à paroi inclinée au début des années 1960 :] Coupe dans parois. Dessin, s.d. [3e quart 20e siècle].
Dans : " Catalogue n° 9011 " / [Constructions Métalliques Fillod], s.l. [Paris] : s.n. [C.M.F.], 1962.
Collection particulière

IVR43_19963900092X

Auteur de l'illustration : Jérôme Mongreville

Date de prise de vue : [1962]

(c) Région Bourgogne-Franche-Comté, Inventaire du patrimoine
reproduction soumise à autorisation du titulaire des droits d'exploitation



Bâtiment à paroi inclinée à usage d'église (non localisé) au début des années 1960.

Référence du document reproduit :

- **Bâtiment à paroi inclinée à usage d'église (non localisé) au début des années 1960.**

Bâtiment à paroi inclinée à usage d'église (non localisé) au début des années 1960. Photographie, s.d. [3e quart 20e siècle]. Dans : " Catalogue n° 9011 " / [Constructions Métalliques Fillod], s.l. [Paris] : s.n. [C.M.F.], 1962. Collection particulière

IVR43_19963900094ZA

Auteur de l'illustration :

Date de prise de vue : [1962]

(c) Région Bourgogne-Franche-Comté, Inventaire du patrimoine
reproduction soumise à autorisation du titulaire des droits d'exploitation



Vue d'ensemble de l'usine rue Lamartine et de la maison métallique rue de Peroset.

IVR43_19943901691ZA

Auteur de l'illustration : Yves Sancey

Date de prise de vue : 1994

(c) Région Bourgogne-Franche-Comté, Inventaire du patrimoine
reproduction soumise à autorisation du titulaire des droits d'exploitation



Usine rue Lamartine.

IVR43_19933900460Z

Auteur de l'illustration : Laurent Poupard

Date de prise de vue : 1993

(c) Région Bourgogne-Franche-Comté, Inventaire du patrimoine
reproduction soumise à autorisation du titulaire des droits d'exploitation



Maison métallique rue de Peroset : vue d'ensemble.

IVR43_19943901692X

Auteur de l'illustration : Yves Sancey

Date de prise de vue : 1994

(c) Région Bourgogne-Franche-Comté, Inventaire du patrimoine
reproduction soumise à autorisation du titulaire des droits d'exploitation



Maison métallique rue de Peroset : façade antérieure.

IVR43_19943901610ZA

Auteur de l'illustration : Yves Sancey

Date de prise de vue : 1994

(c) Région Bourgogne-Franche-Comté, Inventaire du patrimoine
reproduction soumise à autorisation du titulaire des droits d'exploitation



Cité rue des Enversys : maisons (G, H).

IVR43_19943901621X

Auteur de l'illustration : Yves Sancey

Date de prise de vue : 1994

(c) Région Bourgogne-Franche-Comté, Inventaire du patrimoine
reproduction soumise à autorisation du titulaire des droits d'exploitation



Usine rue Philibert de la Baume.

IVR43_19943901695X

Auteur de l'illustration : Yves Sancey

Date de prise de vue : 1994

(c) Région Bourgogne-Franche-Comté, Inventaire du patrimoine
reproduction soumise à autorisation du titulaire des droits d'exploitation



Maison (bungalow) dans la commune de Montagna-le-Reconduit : vue d'ensemble.

IVR43_19943901576ZA

Auteur de l'illustration : Yves Sancey

Date de prise de vue : 1994

(c) Région Bourgogne-Franche-Comté, Inventaire du patrimoine
reproduction soumise à autorisation du titulaire des droits d'exploitation



Maison (bungalow) dans la commune de Montagna-le-Reconduit : façade latérale droite.

IVR43_19943901581X

Auteur de l'illustration : Yves Sancey

Date de prise de vue : 1994

(c) Région Bourgogne-Franche-Comté, Inventaire du patrimoine
reproduction soumise à autorisation du titulaire des droits d'exploitation



Exemple de productions de la société : baraque de chantier et bungalow.

IVR43_19943901696X

Auteur de l'illustration : Yves Sancey

Date de prise de vue : 1994

(c) Région Bourgogne-Franche-Comté, Inventaire du patrimoine
reproduction soumise à autorisation du titulaire des droits d'exploitation



Tuile métallique Fillod brevetée : face supérieure.

IVR43_19943901693V

Auteur de l'illustration : Yves Sancey

Date de prise de vue : 1994

(c) Région Bourgogne-Franche-Comté, Inventaire du patrimoine
reproduction soumise à autorisation du titulaire des droits d'exploitation



Tuile métallique Fillod brevetée : face inférieure.

IVR43_19943901694V

Auteur de l'illustration : Yves Sancey

Date de prise de vue : 1994

(c) Région Bourgogne-Franche-Comté, Inventaire du patrimoine
reproduction soumise à autorisation du titulaire des droits d'exploitation