

Franche-Comté, Doubs
Besançon
îlot Boitouset
22 rue Rivotte

maison

Références du dossier

Numéro de dossier : IA25000452
Date de l'enquête initiale : 1996
Date(s) de rédaction : 2007
Cadre de l'étude : enquête thématique régionale demeures bisontines
Degré d'étude : étudié

Désignation

Dénomination : maison
Parties constituantes non étudiées : écurie, logement, remise, boutique, cour

Compléments de localisation

Milieu d'implantation : en ville
Références cadastrales : 1833, I2, 866 ; 1974, AL, 34

Historique

Le logis principal sur rue a été reconstruit dans la 1ère moitié du 19e siècle ainsi que l'escalier à cage ouverte situé à droite dans la première cour. Le grand logis secondaire, de plan en L se développant entre la première et la deuxième cour, est daté 1692 sur l'arc du passage cocher donnant accès au deuxième espace libre. Au fond de cette deuxième cour, un autre logis secondaire, peut-être bâti dans la 1ère moitié du 18e siècle, possède au rez-de-chaussée une remise et deux écuries qui semblent avoir été aménagées, d'après le style des baies, au 19e siècle.

Période(s) principale(s) : 4e quart 17e siècle, 1ère moitié 19e siècle
Période(s) secondaire(s) : 1ère moitié 18e siècle (?)
Dates : 1692 (porte la date)
Auteur(s) de l'oeuvre : maître d'oeuvre inconnu ()

Description

L'édifice, comprenant trois logis parallèles, s'organise autour de deux cours. Le logis principal sur rue, bâti sur un sous-sol voûté en berceau, est à trois étages carrés avec un passage cocher en position centrale, encadré de deux boutiques. Le premier logis secondaire, avec un passage cocher en enfilade, bâti sur un sous-sol voûté en berceau, est à un étage carré. Celui situé au fond de la deuxième cour, à deux étages carrés, possède au rez-de-chaussée une remise encadrée de deux écuries. Les deux premiers logis sont distribués par escalier à cage ouverte dont l'ouverture sur cour a été masquée par une cloison recouverte de plaques de tôle. Dans l'aile du premier logis secondaire située dans la deuxième cour, se trouve un escalier secondaire en charpente avec une rampe à balustres de bois tourné. Les corps de bâtiments sont en moellon enduit, sauf la façade sur rue en pierre de taille.

Éléments descriptifs

Matériau(x) du gros-oeuvre, mise en oeuvre et revêtement : calcaire ; enduit ; moellon ; pierre de taille
Matériau(x) de couverture : tuile plate
Étage(s) ou vaisseau(x) : sous-sol, 3 étages carrés
Couvrements : voûte en berceau

Élévations extérieures : élévation à travées

Escaliers : escalier de distribution extérieur : escalier tournant à retours avec jour, cage ouverte, en charpente ; escalier dans-oeuvre : escalier tournant à retours avec jour, en charpente

Typologies et état de conservation

Typologies : maison avec entrée cochère

Décor

Techniques : sculpture

Représentations : croix ; symbole christique, ; symbole marial,

Précision sur les représentations :

Les lettres I H M surmontées d'une croix ornent le dessus d'une niche située au-dessus de l'arc en plein cintre du passage cocher du premier logis secondaire.

Statut, intérêt et protection

Représentative du groupe des maisons à entrée cochère, logis parallèles et escalier à cage ouverte.

Intérêt de l'œuvre : à signaler

Statut de la propriété : propriété privée

Références documentaires

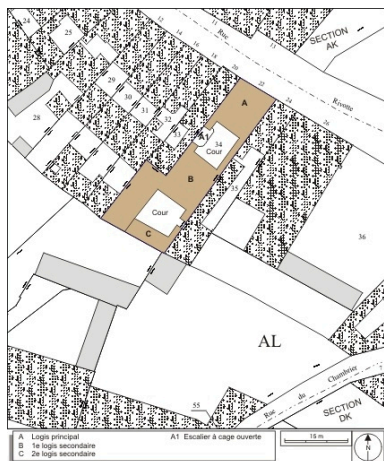
Bibliographie

- Les sources documentaires sont consultables dans le dossier numérisé, accessible dans la rubrique "Informations complémentaires".

Liens web

- Voir le dossier initial numérisé : <https://patrimoine.bourgognefranche-comte.fr/gtrudov/IA25000452/index.htm>

Illustrations



Plan masse et de situation. Extrait du plan cadastral, 1974, section AL.

Dess. André Céréza

IVR43_20092501208NUDA



Vue d'ensemble de la façade antérieure sur rue du logis principal.

Phot. Yves Sancey

IVR43_20102500453NUC2A



Vue de la façade antérieure sur rue du logis principal à partir du premier étage.

Phot. Yves Sancey

IVR43_20102500452NUC2A



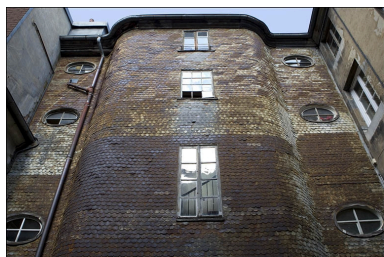
Logis principal : façade postérieure.
Phot. Yves Sancey
IVR43_20102500459NUC2A



Départ de l'escalier à cage ouverte,
à droite de la première cour.
Phot. Yves Sancey
IVR43_20102500460NUC2A



Vue d'ensemble de l'escalier
à cage ouverte depuis la cour.
Phot. Yves Sancey
IVR43_20102500463NUC2A



Détail de la partie supérieure de
l'escalier à cage ouverte, de face.
Phot. Yves Sancey
IVR43_20102500465NUC2A



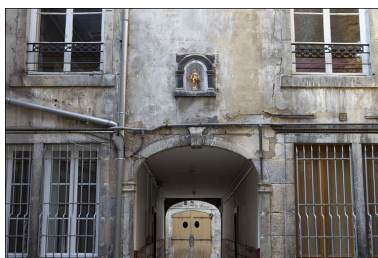
Détail de la partie supérieure de
de l'escalier à cage ouverte.
Phot. Yves Sancey
IVR43_20102500464NUC2A



Détail du départ de l'escalier à
cage ouverte et du deuxième
passage cocher, depuis
l'entrée de la première cour.
Phot. Yves Sancey
IVR43_20102500466NUC2A



Façade antérieure du
premier logis secondaire
donnant sur la première cour.
Phot. Yves Sancey



Premier logis secondaire :
vue du passage cocher.
Phot. Yves Sancey
IVR43_20102500454NUC2A



Détail de la niche sur
la façade antérieure du
premier logis secondaire.
Phot. Yves Sancey
IVR43_20102500462NUC2A

IVR43_20102500461NUC2A



Vue du rez-de-chaussée de la façade postérieure du premier logis secondaire.

Phot. Yves Sancey

IVR43_20102500456NUC2A



Vue de la façade postérieure du premier logis secondaire, à partir du premier étage.

Phot. Yves Sancey

IVR43_20102500457NUC2A



Façade antérieure du deuxième logis secondaire depuis le passage cocher.

Phot. Yves Sancey

IVR43_20102500455NUC2A



Vue de la façade antérieure du deuxième logis secondaire, au fond de la deuxième cour.

Phot. Yves Sancey

IVR43_20102500451NUC2A



Premier logis secondaire, aile gauche sur la deuxième cour.

Phot. Yves Sancey

IVR43_20102500458NUC2A

Dossiers liés

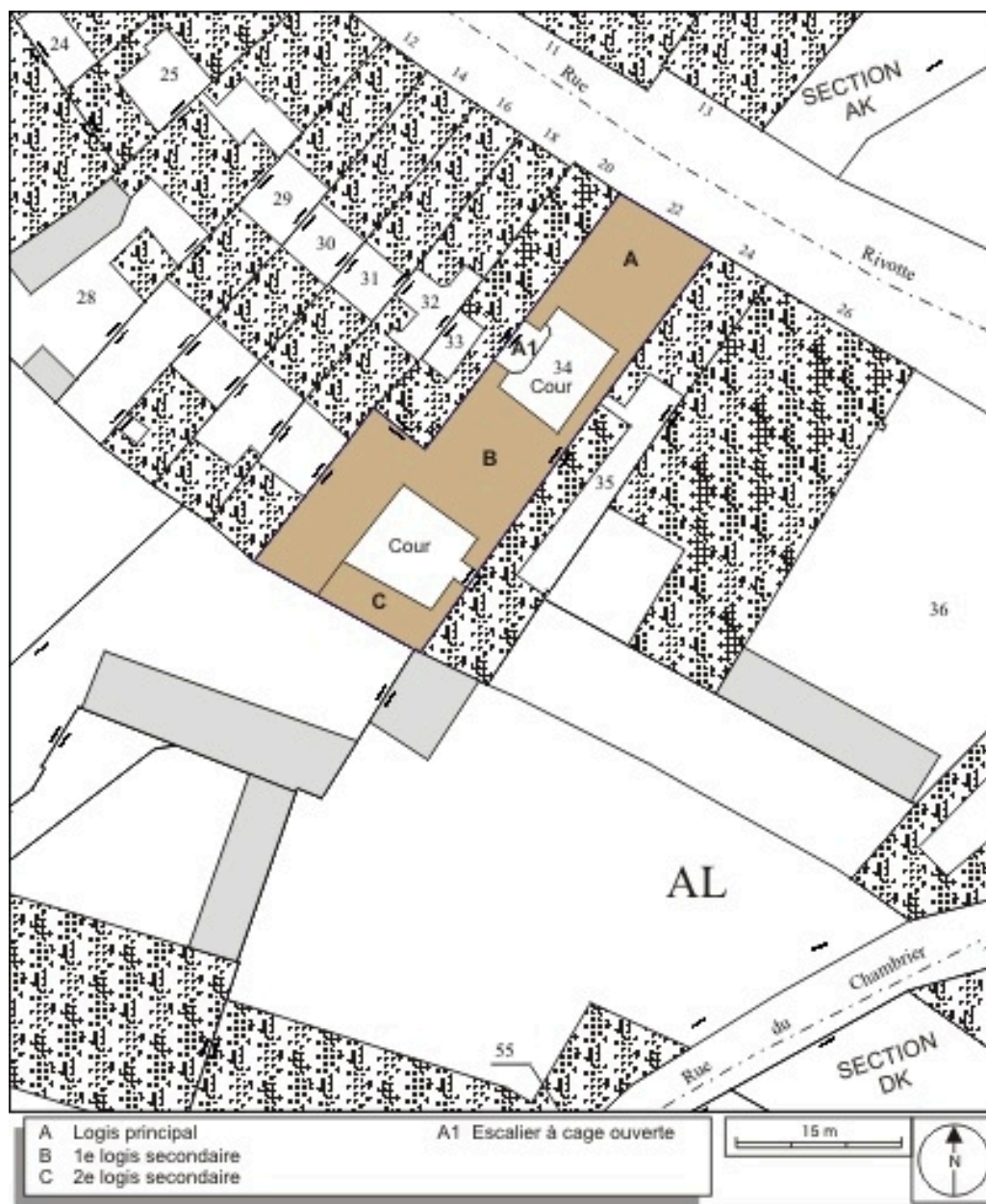
Dossiers de synthèse :

les hôtels, les maisons et les immeubles de Besançon centre ville (IA25000819) Franche-Comté, Doubs, Besançon

Oeuvre(s) contenue(s) :

Auteur(s) du dossier : Christiane Roussel

Copyright(s) : (c) Région Bourgogne-Franche-Comté, Inventaire du patrimoine





Vue d'ensemble de la façade antérieure sur rue du logis principal.

IVR43_20102500453NUC2A

Auteur de l'illustration : Yves Sancey

Date de prise de vue : 2010

(c) Région Bourgogne-Franche-Comté, Inventaire du patrimoine
reproduction soumise à autorisation du titulaire des droits d'exploitation



Vue de la façade antérieure sur rue du logis principal à partir du premier étage.

IVR43_20102500452NUC2A

Auteur de l'illustration : Yves Sancey

Date de prise de vue : 2010

(c) Région Bourgogne-Franche-Comté, Inventaire du patrimoine
reproduction soumise à autorisation du titulaire des droits d'exploitation



Logis principal : façade postérieure.

IVR43_20102500459NUC2A

Auteur de l'illustration : Yves Sancey

Date de prise de vue : 2010

(c) Région Bourgogne-Franche-Comté, Inventaire du patrimoine
reproduction soumise à autorisation du titulaire des droits d'exploitation



Départ de l'escalier à cage ouverte, à droite de la première cour.

IVR43_20102500460NUC2A

Auteur de l'illustration : Yves Sancey

Date de prise de vue : 2010

(c) Région Bourgogne-Franche-Comté, Inventaire du patrimoine
reproduction soumise à autorisation du titulaire des droits d'exploitation



Vue d'ensemble de l'escalier à cage ouverte depuis la cour.

IVR43_20102500463NUC2A

Auteur de l'illustration : Yves Sancey

Date de prise de vue : 2010

(c) Région Bourgogne-Franche-Comté, Inventaire du patrimoine
reproduction soumise à autorisation du titulaire des droits d'exploitation



Détail de la partie supérieure de l'escalier à cage ouverte, de face.

IVR43_20102500465NUC2A

Auteur de l'illustration : Yves Sancey

Date de prise de vue : 2010

(c) Région Bourgogne-Franche-Comté, Inventaire du patrimoine
reproduction soumise à autorisation du titulaire des droits d'exploitation



Détail de la partie supérieure de l'escalier à cage ouverte.

IVR43_20102500464NUC2A

Auteur de l'illustration : Yves Sancey

Date de prise de vue : 2010

(c) Région Bourgogne-Franche-Comté, Inventaire du patrimoine
reproduction soumise à autorisation du titulaire des droits d'exploitation



Détail du départ de l'escalier à cage ouverte et du deuxième passage cocher, depuis l'entrée de la première cour.

IVR43_20102500466NUC2A

Auteur de l'illustration : Yves Sancey

Date de prise de vue : 2010

(c) Région Bourgogne-Franche-Comté, Inventaire du patrimoine
reproduction soumise à autorisation du titulaire des droits d'exploitation



Façade antérieure du premier logis secondaire donnant sur la première cour.

IVR43_20102500461NUC2A

Auteur de l'illustration : Yves Sancey

Date de prise de vue : 2010

(c) Région Bourgogne-Franche-Comté, Inventaire du patrimoine
reproduction soumise à autorisation du titulaire des droits d'exploitation



Premier logis secondaire : vue du passage cocher.

IVR43_20102500454NUC2A

Auteur de l'illustration : Yves Sancey

Date de prise de vue : 2010

(c) Région Bourgogne-Franche-Comté, Inventaire du patrimoine
reproduction soumise à autorisation du titulaire des droits d'exploitation



Détail de la niche sur la façade antérieure du premier logis secondaire.

IVR43_20102500462NUC2A

Auteur de l'illustration : Yves Sancey

Date de prise de vue : 2010

(c) Région Bourgogne-Franche-Comté, Inventaire du patrimoine
reproduction soumise à autorisation du titulaire des droits d'exploitation



Vue du rez-de-chaussée de la façade postérieure du premier logis secondaire.

IVR43_20102500456NUC2A

Auteur de l'illustration : Yves Sancey

Date de prise de vue : 2010

(c) Région Bourgogne-Franche-Comté, Inventaire du patrimoine
reproduction soumise à autorisation du titulaire des droits d'exploitation



Vue de la façade postérieure du premier logis secondaire, à partir du premier étage.

IVR43_20102500457NUC2A

Auteur de l'illustration : Yves Sancey

Date de prise de vue : 2010

(c) Région Bourgogne-Franche-Comté, Inventaire du patrimoine
reproduction soumise à autorisation du titulaire des droits d'exploitation



Façade antérieure du deuxième logis secondaire depuis le passage cocher.

IVR43_20102500455NUC2A

Auteur de l'illustration : Yves Sancey

Date de prise de vue : 2010

(c) Région Bourgogne-Franche-Comté, Inventaire du patrimoine
reproduction soumise à autorisation du titulaire des droits d'exploitation



Vue de la façade antérieure du deuxième logis secondaire, au fond de la deuxième cour.

IVR43_20102500451NUC2A

Auteur de l'illustration : Yves Sancey

Date de prise de vue : 2010

(c) Région Bourgogne-Franche-Comté, Inventaire du patrimoine
reproduction soumise à autorisation du titulaire des droits d'exploitation



Premier logis secondaire, aile gauche sur la deuxième cour.

IVR43_20102500458NUC2A

Auteur de l'illustration : Yves Sancey

Date de prise de vue : 2010

(c) Région Bourgogne-Franche-Comté, Inventaire du patrimoine
reproduction soumise à autorisation du titulaire des droits d'exploitation