

Franche-Comté, Jura
Tavaux
Tavaux Cité
10, 12 avenue Maréchal Foch

maison d'agents de maîtrise

Références du dossier

Numéro de dossier : IA00125841
Date de l'enquête initiale : 1989
Date(s) de rédaction : 1991
Cadre de l'étude : patrimoine industriel patrimoine industriel du Jura
Degré d'étude : étudié

Désignation

Dénomination : maison
Précision sur la dénomination : maison jumelée ; maisons en série (série de 12)
Parties constituantes non étudiées : jardin potager, garage

Compléments de localisation

Milieu d'implantation : en écart
Références cadastrales : 1980, AH, 12, 13

Historique

Maison d'agents de maîtrise faisant partie de la cité ouvrière dite cité de Tavaux. Construite en 1931 d'après des plans fournis par le service d'architecture de la société Solvay et Cie, elle appartient au type 8B dont il existe 12 exemplaires dans la cité, dans le groupe Z (groupe U sur le plan de 1928, voir le dossier cité ouvrière dite cité de Tavaux). Existence d'un fonds d'archives privées.

Période(s) principale(s) : 2e quart 20e siècle
Dates : 1931 (daté par source)

Description

Éléments descriptifs

Matériau(x) du gros-oeuvre, mise en oeuvre et revêtement : calcaire ; enduit ; moellon
Matériau(x) de couverture : tuile mécanique
Étage(s) ou vaisseau(x) : sous-sol, 1 étage carré
Élévations extérieures : élévation ordonnancée
Type(s) de couverture : toit à longs pans ; croupe
Escaliers : escalier dans-oeuvre ; escalier droit

Statut, intérêt et protection

Statut de la propriété : propriété privée

Références documentaires

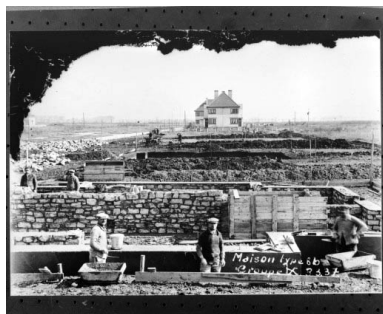
Bibliographie

- Les sources documentaires sont consultables dans le dossier numérisé, accessible dans la rubrique "Informations complémentaires".

Liens web

- Voir le dossier initial numérisé : <https://patrimoine.bourgognefranchecomte.fr/gtrudov/IA00125841/index.htm>

Illustrations



Maisons de même type en construction, groupe Z.
Phot. , Phot. Charnotet
IVR43_19903900129X



Maisons de même type en construction, groupe Z.
Phot. , Phot. Charnotet
IVR43_19903900130X



Maison de même type en construction, groupe Z.
Phot. , Phot. Charnotet
IVR43_19903900131X



Maisons de même type en construction, groupe Z.
Phot. , Phot. Charnotet
IVR43_19903900132X



Maisons de même type en construction, groupe Z.
Phot. , Phot. Charnotet
IVR43_19903900133X



Vue générale.
Phot. Laurent Poupard
IVR43_19893900481ZA



Maison identique, 32,
34 avenue Clémenceau.
Phot. Yves Sancey
IVR43_19893900482X



Maison identique 40,
42 avenue Clémenceau.
Phot. Yves Sancey
IVR43_19893900483X

Dossiers liés

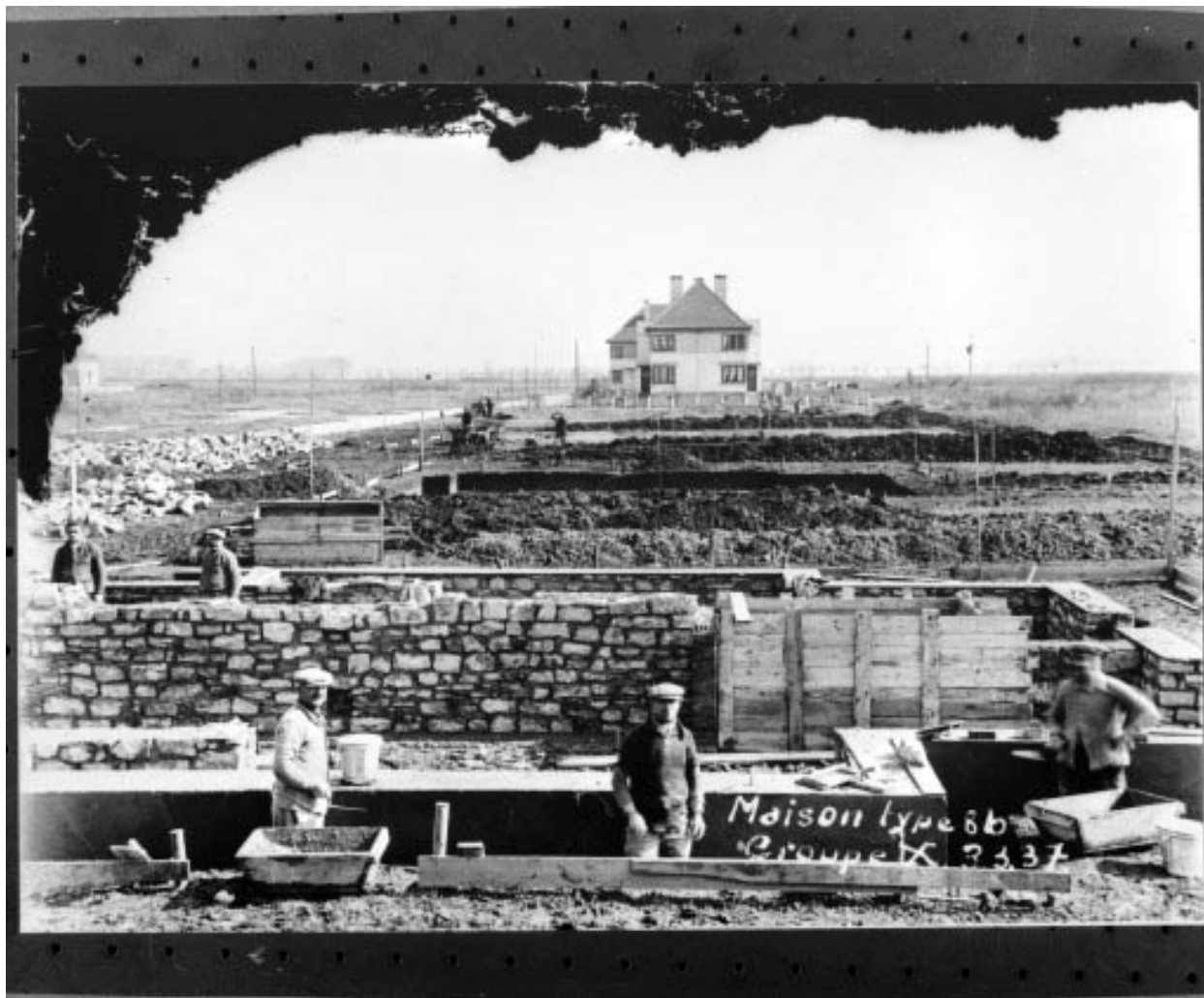
Dossiers de synthèse :

présentation de l'étude du patrimoine industriel du Jura (IA39000554)

Oeuvre(s) contenue(s) :

Auteur(s) du dossier : Bernard Pontefract

Copyright(s) : (c) Région Bourgogne-Franche-Comté, Inventaire du patrimoine



Maisons de même type en construction, groupe Z.

Référence du document reproduit :

- **Maisons de même type en construction, groupe Z.**
Maisons de même type en construction, groupe Z. Photographie, 3 mars 1937, par Charnotet (? , photographe)
Archives de la société Solvay et Cie, Tavaux

IVR43_19903900129X

Auteur de l'illustration : , Auteur de l'illustration : Charnotet

Date de prise de vue : 1937

(c) Région Bourgogne-Franche-Comté, Inventaire du patrimoine
reproduction soumise à autorisation du titulaire des droits d'exploitation



Maisons de même type en construction, groupe Z.

Référence du document reproduit :

- **Maisons de même type en construction, groupe Z.**
Maisons de même type en construction, groupe Z. Photographie, 19 août 1937, par Charnotet (?), photographe)
Archives de la société Solvay et Cie, Tavaux

IVR43_19903900130X

Auteur de l'illustration : , Auteur de l'illustration : Charnotet

Date de prise de vue : 1937

(c) Région Bourgogne-Franche-Comté, Inventaire du patrimoine
reproduction soumise à autorisation du titulaire des droits d'exploitation



Maison de même type en construction, groupe Z.

Référence du document reproduit :

- **Maison de même type en construction, groupe Z.**
Maison de même type en construction, groupe Z. Photographie, 24 septembre 1937, par Charnotet (? ,
photographe)
Archives de la société Solvay et Cie, Tavaux

IVR43_19903900131X

Auteur de l'illustration : , Auteur de l'illustration : Charnotet

Date de prise de vue : 1937

(c) Région Bourgogne-Franche-Comté, Inventaire du patrimoine
reproduction soumise à autorisation du titulaire des droits d'exploitation



Maisons de même type en construction, groupe Z.

Référence du document reproduit :

- **Maisons de même type en construction, groupe Z.**
Maisons de même type en construction, groupe Z. Photographie, sd. [1937], par Charnotet (?), photographe)
Archives de la société Solvay et Cie, Tavaux

IVR43_19903900132X

Auteur de l'illustration : , Auteur de l'illustration : Charnotet

Date de prise de vue : [1937]

(c) Région Bourgogne-Franche-Comté, Inventaire du patrimoine
reproduction soumise à autorisation du titulaire des droits d'exploitation



Maisons de même type en construction, groupe Z.

Référence du document reproduit :

- **Maisons de même type en construction, groupe Z.**
Maisons de même type en construction, groupe Z. Photographie, 15 mars 1938, par Charnotet (?), photographe)
Archives de la société Solvay et Cie, Tavaux

IVR43_19903900133X

Auteur de l'illustration : , Auteur de l'illustration : Charnotet

Date de prise de vue : 1938

(c) Région Bourgogne-Franche-Comté, Inventaire du patrimoine
reproduction soumise à autorisation du titulaire des droits d'exploitation



Vue générale.

IVR43_19893900481ZA

Auteur de l'illustration : Laurent Poupard

Date de prise de vue : 1989

(c) Région Bourgogne-Franche-Comté, Inventaire du patrimoine
reproduction soumise à autorisation du titulaire des droits d'exploitation



Maison identique, 32, 34 avenue Clémenceau.

IVR43_19893900482X

Auteur de l'illustration : Yves Sancey

Date de prise de vue : 1989

(c) Région Bourgogne-Franche-Comté, Inventaire du patrimoine
reproduction soumise à autorisation du titulaire des droits d'exploitation



Maison identique 40, 42 avenue Clémenceau.

IVR43_19893900483X

Auteur de l'illustration : Yves Sancey

Date de prise de vue : 1989

(c) Région Bourgogne-Franche-Comté, Inventaire du patrimoine
reproduction soumise à autorisation du titulaire des droits d'exploitation