

Franche-Comté, Doubs
Besançon
îlot Saint-Maurice
2 place Jean Cornet

hôtel Petit de Marivat

Références du dossier

Numéro de dossier : IA25000428
Date de l'enquête initiale : 1996
Date(s) de rédaction : 2006
Cadre de l'étude : enquête thématique régionale demeures bisontines
Degré d'étude : étudié
Référence du dossier Monument Historique : PA00101505

Désignation

Dénomination : hôtel
Appellation : Hôtel Petit de Marivat
Parties constituantes non étudiées : remise, puits, jardin, cour, mur de clôture, portail

Compléments de localisation

Milieu d'implantation : en ville
Références cadastrales : 1833, I2, 672 ; . 1974 AL 107, 114 à 116

Historique

L'hôtel a été bâti en 1732 par l'architecte parisien Jean-François Blondel, pour François-Michel Petit de Marivat, nommé Ordonnateur des guerres à la résidence de Besançon en 1727. Le terrain sur lequel l'hôtel a été construit avait été acquis par les demoiselles Borrey, tantes de madame de Marivat, à la famille Monnier de Noiron qui avait elle-même acheté ces parcelles en 1639 et 1702 à la commanderie du Temple occupant le fonds voisin. Un toisé du terrain fut réalisé le 5 mars 1729 par l'architecte Jean-Pierre Galezot et l'entrepreneur Amoudru. Deux élévations de façade, conservées à la bibliothèque municipale de Besançon, indiquent que ces dessins ont bien été réalisés par "Mr Blondel, architecte de Paris". Le comte Hilaire de Chardonnet, inventeur de la soie artificielle, est né ici en 1839. Dans le courant du 19^e siècle, l'hôtel était habité par Jules Vautherin, maître de forges, propriétaire d'usines dans la vallée de la Loue et administrateur, sous le Second Empire, de la société des Forges de Franche-Comté. Au milieu du 20^e siècle, l'édifice, proche de leur couvent de la rue des Martelots, appartenait tout ou en partie aux soeurs de la Charité.

Période(s) principale(s) : 2^e quart 18^e siècle ()

Auteur(s) de l'oeuvre : Jean-François Blondel (architecte, attribution par source)

Personne(s) liée(s) à l'histoire de l'oeuvre : Hilaire, comte de Chardonnet (habitant célèbre, attribution par source)

Description

L'hôtel de plan en U, entre cour et jardin, bâti sur un sous-sol voûté d'arêtes, est situé sur une large parcelle irrégulière. Il est distribué par un escalier d'honneur en maçonnerie et rampe en ferronnerie situé dans l'aile droite qui s'ouvre sur cour par trois grandes ouvertures en anse de panier. L'escalier secondaire, en charpente et rampe en ferronnerie, est situé dans l'aile gauche. Au rez-de-chaussée des deux ailes sont situées des remises. Un puits est appuyé contre le petit pavillon gauche flanquant le portail d'entrée. L'édifice, à un étage carré et un étage de comble, possède un entresol au-dessus des remises. L'ensemble est construit en pierre de taille sauf la façade latérale gauche qui est en moellon.

Éléments descriptifs

Matériau(x) du gros-oeuvre, mise en oeuvre et revêtement : calcaire, moellon ; calcaire, pierre de taille

Matériau(x) de couverture : tuile plate

Étage(s) ou vaisseau(x) : sous-sol, entresol, 1 étage carré, étage de comble

Couvrements : voûte d'arêtes

Élévations extérieures : élévation ordonnancée

Escaliers : escalier dans-oeuvre : escalier tournant à retours avec jour, en maçonnerie ; escalier dans-oeuvre : escalier tournant à retours avec jour, en charpente

Typologies et état de conservation

Typologies : hôtel en fond de cour antérieure

Décor

Techniques : sculpture, ferronnerie

Représentations : balustre ; casque ; tête ; lion ; armoiries ; fronton ; laurier ; raisin ; entrelacs ; coquille

Précision sur les représentations :

Le mur d'enclos est surmonté d'une balustrade composée de balustres de pierre, une tête barbue coiffée d'un mufle de lion orne la clé du portail d'entrée, deux têtes casquées sont situées sur les clés de deux fenêtres des ailes sur rue ; l'avant-corps de la façade principale est surmonté d'un fronton triangulaire dans lequel étaient situées les armoiries (bûchées) du propriétaire, encadrées de grappes de raisin et surmontées d'une couronne de laurier ; les gardes-corps et balcons en ferronnerie sur cour et sur jardin sont décorés d'entrelacs et de coquilles.

Statut, intérêt et protection

Inscription 1/10/1937 (arrêté) annulé. Cet hôtel entre cour et jardin, dû à l'architecte parisien Jean-François Blondel, est le premier de ce type à avoir été construit à Besançon au 18^e siècle.

Intérêt de l'œuvre : à signaler, maison natale

Éléments remarquables : élévation

Protections : inscrit MH, 1942/07/08

Hôtel Petit de Marivat : inscription par arrêté du 8 juillet 1942.

Statut de la propriété : propriété privée

Références documentaires

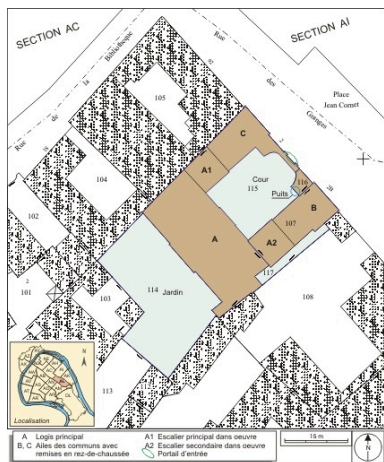
Bibliographie

- Les sources documentaires sont consultables dans le dossier numérisé, accessible dans la rubrique "Informations complémentaires".

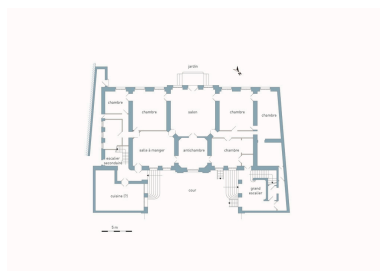
Liens web

- Voir le dossier initial numérisé : <https://patrimoine.bourgognefranchecomte.fr/gtrudov/IA25000428/index.htm>

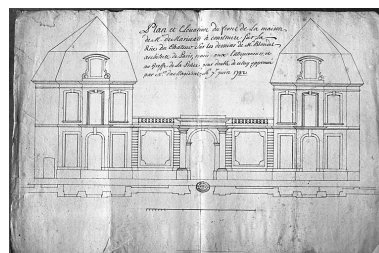
Illustrations



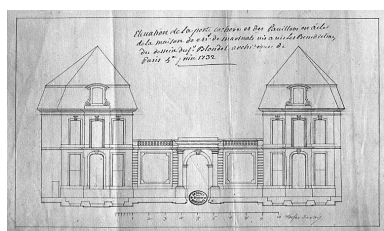
Plan masse et de situation. Extrait du plan cadastral, 1974, section AL.
Dess. André Céréza
IVR43_20072500839NUDA



Plan du rez-de-chaussée, avec la restitution partielle de la distribution.
Dess. Mathias Papigny
IVR43_20132500402NUDA



Plan et élévation du front de la maison de monsieur de Marivat... sur les desseins de Mr Blondel architecte à Paris... Dessin à la plume, 1732.
Phot. Yves Sancey
IVR43_20032500074X



Élévation de la porte cochère et des pavillons en aile de la maison de monsieur de Marivat... du dessin du Sr Blondel architecte à Paris. Dessin à la plume, 1732.
Phot. Yves Sancey, Autr. Jacques-François Blondel
IVR43_20032500073X



Vue d'ensemble depuis la rue, de trois quarts gauche.
Phot. Yves Sancey
IVR43_20102500959NUC2A



Vue d'ensemble depuis la rue, de trois quarts droit.
Phot. Yves Sancey
IVR43_20102500961NUC2A



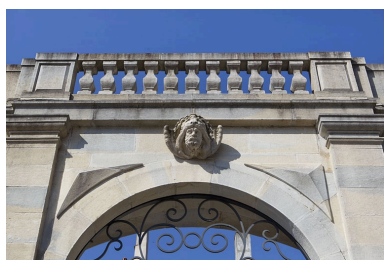
Vue d'ensemble en hauteur de la clôture et du premier étage des bâtiments sur cour.
Phot. Yves Sancey
IVR43_20102500962NUC2A



Vue rapprochée en hauteur de la balustrade du mur de clôture et du premier étage des façades sur cour.
Phot. Yves Sancey
IVR43_20102500960NUC2A



Vue d'ensemble du portail dans clôture.
Phot. Yves Sancey
IVR43_20102500940NUC2A



Portail dans clôture, détail de la clé de l'arc : tête d'hercule.

Phot. Yves Sancey
IVR43_20102500941NUC2A



Portail dans clôture, détail de la clé de l'arc : tête d'hercule, vue rapprochée.

Phot. Yves Sancey
IVR43_20102500942NUC2A



Vue d'ensemble du logis depuis l'entrée de la cour, de face.

Phot. Yves Sancey
IVR43_20102500956NUC2A



Façade en fond de cour : détail du fronton de l'avant-corps central.

Phot. Yves Sancey
IVR43_20102500957NUC2A



Façade en fond de cour, avant-corps central, fenêtre du premier étage : clé de l'arc, détail du décor feuillagé encadré de deux guirlandes de fleurs.

Phot. Yves Sancey
IVR43_20102500958NUC2A



Vue d'ensemble de la clôture sur rue depuis la cour, de trois quarts gauche.

Phot. Yves Sancey
IVR43_20102500954NUC2A



Vue d'ensemble de la clôture sur rue depuis la cour, de face.

Phot. Yves Sancey
IVR43_20102500955NUC2A



Vue d'ensemble de l'aile droite sur cour.

Phot. Yves Sancey
IVR43_20102500938NUC2A



Aile droite : détail des trois baies libres du rez-de-chaussée.

Phot. Yves Sancey
IVR43_20102500948NUC2A



Vue d'ensemble du bec de gaz sur la façade en fond de cour.
Phot. Yves Sancey
IVR43_20102500949NUC2A



Vue d'ensemble du puits et de la borne fontaine appuyés contre le mur de clôture de la cour.
Phot. Yves Sancey
IVR43_20102500947NUC2A



Vue d'ensemble de la façade postérieure de l'aile gauche sur cour.
Phot. Yves Sancey
IVR43_20102500939NUC2A



Fenêtre, détail d'une clé : tête de faune.
Phot. Yves Sancey
IVR43_20102500945NUC2A



Fenêtre, détail d'une clé : tête de faune, vue rapprochée.
Phot. Yves Sancey
IVR43_20102500946NUC2A



Fenêtre, détail d'une clé : tête casquée.
Phot. Yves Sancey
IVR43_20102500944NUC2A



Fenêtre, détail d'une clé : tête casquée.
Phot. Yves Sancey
IVR43_20102500943NUC2A



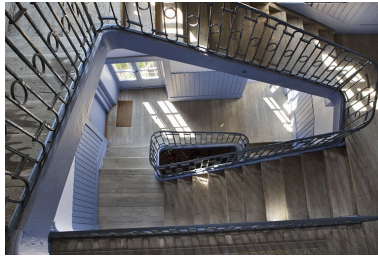
Aile droite : vue d'ensemble de l'escalier depuis le rez-de-chaussée.
Phot. Yves Sancey
IVR43_20102500950NUC2A



Aile droite : vue d'ensemble de l'escalier avec vue sur la cour.
Phot. Yves Sancey
IVR43_20102500951NUC2A



Aile droite, escalier : premier étage, vue de la grille en ferronnerie du palier.
Phot. Yves Sancey
IVR43_20102500952NUC2A



Aile gauche : vue d'ensemble de l'escalier secondaire.
Phot. Yves Sancey
IVR43_20102500953NUC2A

Dossiers liés

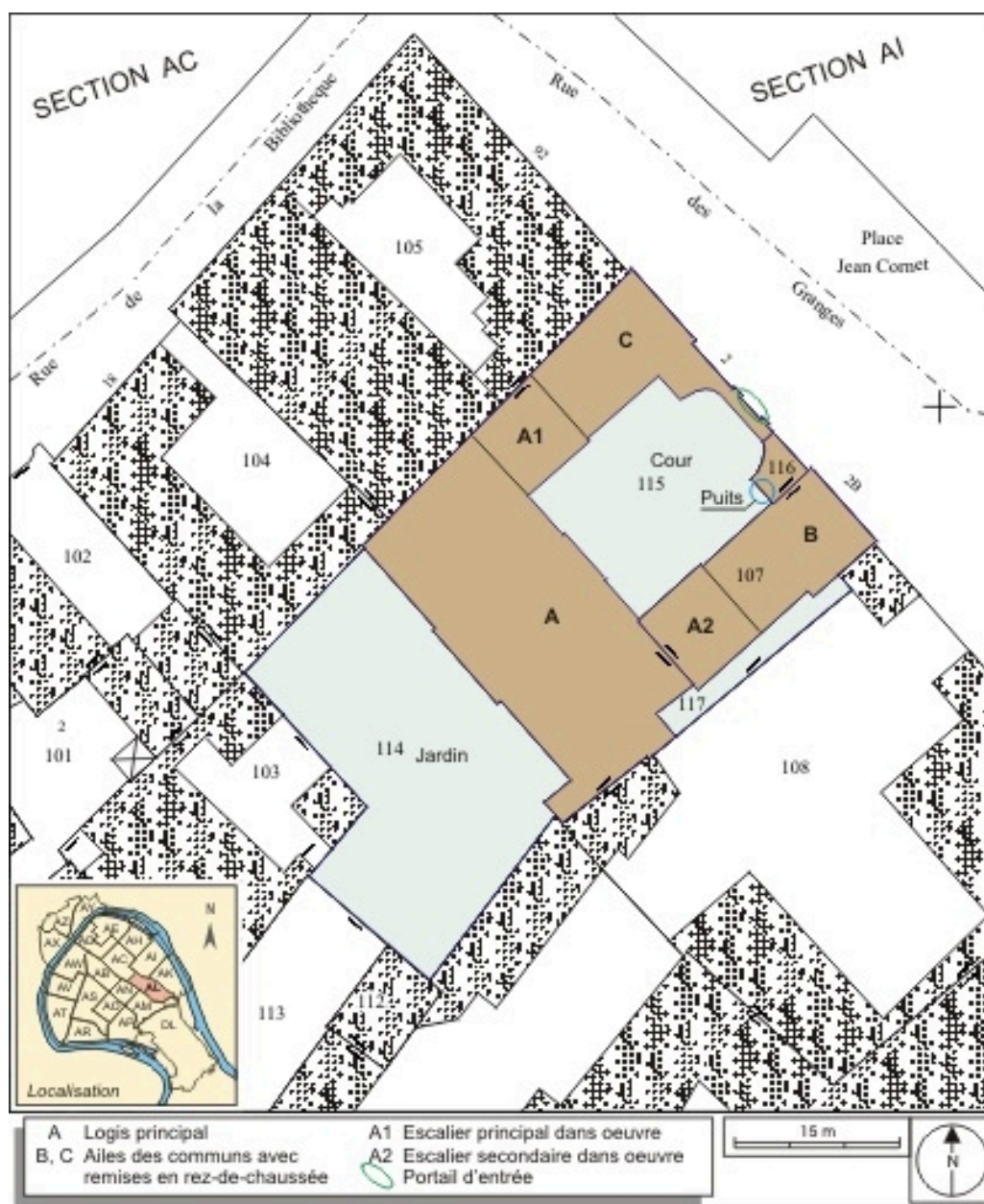
Dossiers de synthèse :

les hôtels, les maisons et les immeubles de Besançon centre ville (IA25000819) Franche-Comté, Doubs, Besançon

Oeuvre(s) contenue(s) :

Auteur(s) du dossier : Christiane Roussel

Copyright(s) : (c) Région Bourgogne-Franche-Comté, Inventaire du patrimoine



Plan masse et de situation. Extrait du plan cadastral, 1974, section AL.

Référence du document reproduit :

- **Besançon : extrait du plan cadastral, 1974, section AL.**
Besançon : extrait du plan cadastral, 1974, section AL.

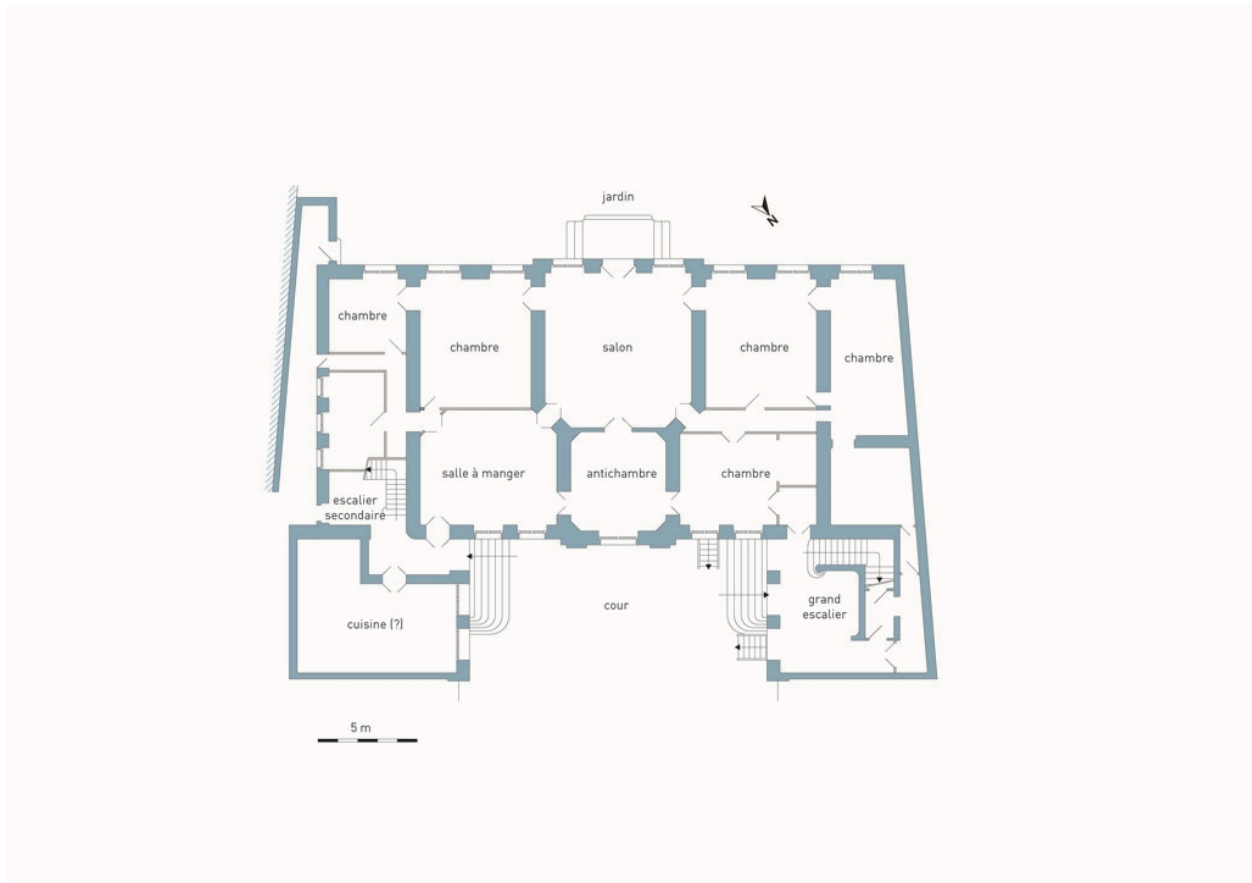
IVR43_20072500839NUDA

Auteur de l'illustration : André Céréza

Date de prise de vue : 2007

Technique de relevé : reprise de fond ; Échelle : 1/500

(c) Région Bourgogne-Franche-Comté, Inventaire du patrimoine
reproduction soumise à autorisation du titulaire des droits d'exploitation



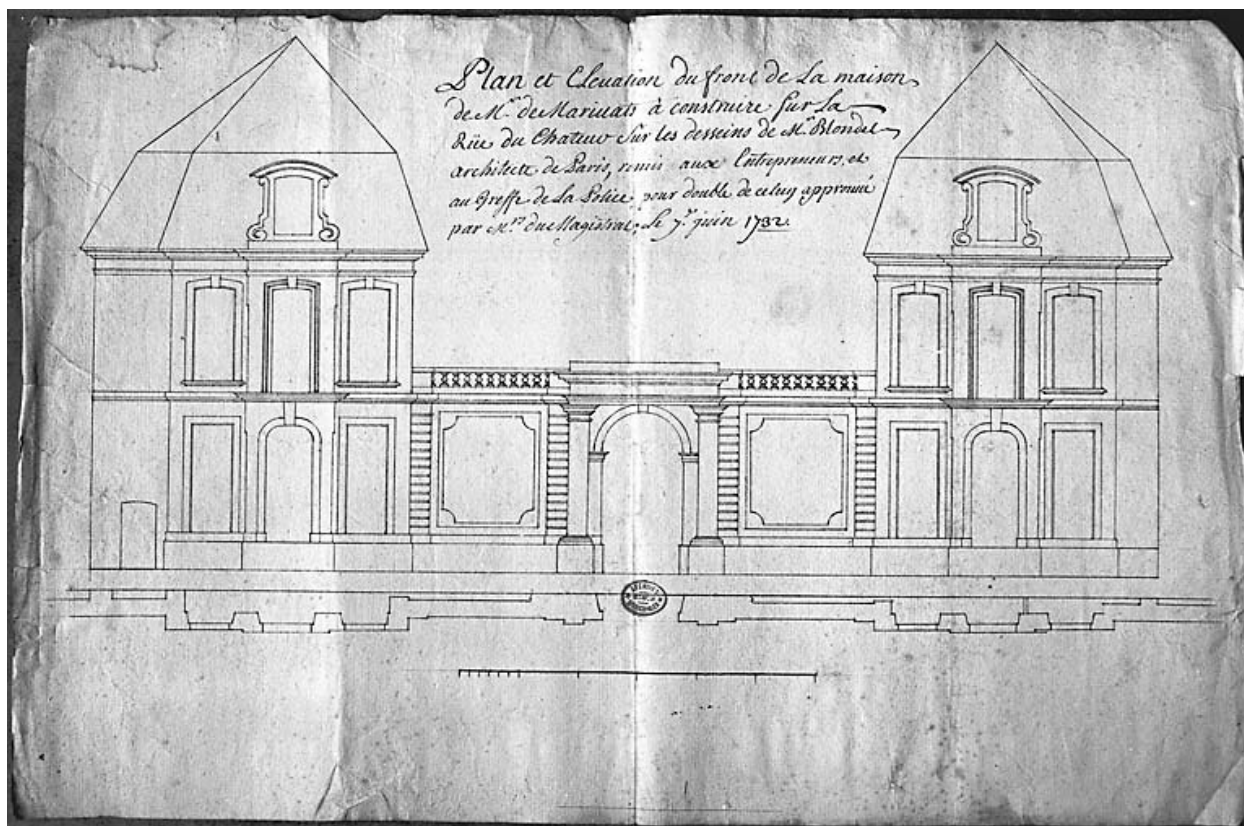
Plan du rez-de-chaussée, avec la restitution partielle de la distribution.

IVR43_20132500402NUDA

Auteur de l'illustration : Mathias Papigny

Date de prise de vue : 2013

(c) Région Bourgogne-Franche-Comté, Inventaire du patrimoine
reproduction soumise à autorisation du titulaire des droits d'exploitation



Plan et élévation du front de la maison de monsieur de Marivat... sur les desseins de Mr Blondel architecte à Paris... .
Dessin à la plume, 1732.

Référence du document reproduit :

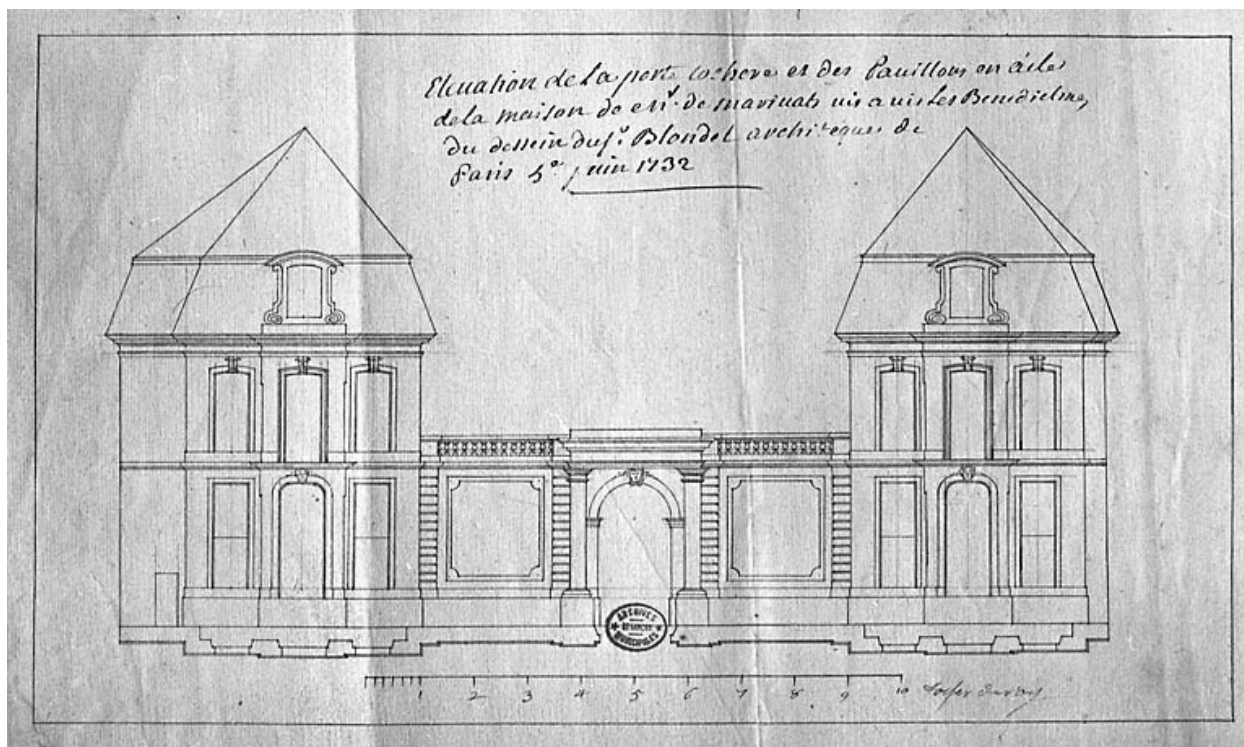
- **Plan et élévation du front de la maison de monsieur de Marivat... sur les desseins de Mr Blondel architecte à Paris... .**
Plan et élévation du front de la maison de monsieur de Marivat... sur les desseins de Mr Blondel architecte à Paris... . Dessin à la plume, 1732, par Blondel, Jean-François (architecte)
Bibliothèque municipale, Besançon : DD 9,15

IVR43_20032500074X

Auteur de l'illustration : Yves Sancey

Date de prise de vue : 2003

(c) Région Bourgogne-Franche-Comté, Inventaire du patrimoine ; (c) Commune de Besançon
reproduction soumise à autorisation du titulaire des droits d'exploitation



Elévation de la porte cochère et des pavillons en aile de la maison de monsieur de Marivat... du dessin du Sr Blondel architecte à Paris. Dessin à la plume, 1732.

Référence du document reproduit :

- **Elévation de la porte cochère et des pavillons en aile de la maison de monsieur de Marivat... du dessin du Sr Blondel architecte à Paris.**

Elévation de la porte cochère et des pavillons en aile de la maison de monsieur de Marivat... du dessin du Sr Blondel architecte à Paris. Dessin à la plume, 1732 par Blondel, Jean-François (architecte)

Bibliothèque municipale, Besançon : DD 9,16

IVR43_20032500073X

Auteur de l'illustration : Yves Sancey

Auteur du document reproduit : Jacques-François Blondel

Date de prise de vue : 2003

(c) Région Bourgogne-Franche-Comté, Inventaire du patrimoine ; (c) Commune de Besançon
reproduction soumise à autorisation du titulaire des droits d'exploitation



Vue d'ensemble depuis la rue, de trois quarts gauche.

IVR43_20102500959NUC2A

Auteur de l'illustration : Yves Sancey

Date de prise de vue : 2010

(c) Région Bourgogne-Franche-Comté, Inventaire du patrimoine
reproduction soumise à autorisation du titulaire des droits d'exploitation



Vue d'ensemble depuis la rue, de trois quarts droit.

IVR43_20102500961NUC2A

Auteur de l'illustration : Yves Sancey

Date de prise de vue : 2010

(c) Région Bourgogne-Franche-Comté, Inventaire du patrimoine
reproduction soumise à autorisation du titulaire des droits d'exploitation



Vue d'ensemble en hauteur de la clôture et du premier étage des bâtiments sur cour.

IVR43_20102500962NUC2A

Auteur de l'illustration : Yves Sancey

Date de prise de vue : 2010

(c) Région Bourgogne-Franche-Comté, Inventaire du patrimoine
reproduction soumise à autorisation du titulaire des droits d'exploitation



Vue rapprochée en hauteur de la balustrade du mur de clôture et du premier étage des façades sur cour.

IVR43_20102500960NUC2A

Auteur de l'illustration : Yves Sancey

Date de prise de vue : 2010

(c) Région Bourgogne-Franche-Comté, Inventaire du patrimoine
reproduction soumise à autorisation du titulaire des droits d'exploitation



Vue d'ensemble du portail dans clôture.

IVR43_20102500940NUC2A

Auteur de l'illustration : Yves Sancey

Date de prise de vue : 2010

(c) Région Bourgogne-Franche-Comté, Inventaire du patrimoine
reproduction soumise à autorisation du titulaire des droits d'exploitation



Portail dans clôture, détail de la clé de l'arc : tête d'hercule.

IVR43_20102500941NUC2A

Auteur de l'illustration : Yves Sancey

Date de prise de vue : 2010

(c) Région Bourgogne-Franche-Comté, Inventaire du patrimoine
reproduction soumise à autorisation du titulaire des droits d'exploitation



Portail dans clôture, détail de la clé de l'arc : tête d'hercule, vue rapprochée.

IVR43_20102500942NUC2A

Auteur de l'illustration : Yves Sancey

Date de prise de vue : 2010

(c) Région Bourgogne-Franche-Comté, Inventaire du patrimoine
reproduction soumise à autorisation du titulaire des droits d'exploitation



Vue d'ensemble du logis depuis l'entrée de la cour, de face.

IVR43_20102500956NUC2A

Auteur de l'illustration : Yves Sancey

Date de prise de vue : 2010

(c) Région Bourgogne-Franche-Comté, Inventaire du patrimoine
reproduction soumise à autorisation du titulaire des droits d'exploitation



Façade en fond de cour : détail du fronton de l'avant-corps central.

IVR43_20102500957NUC2A

Auteur de l'illustration : Yves Sancey

Date de prise de vue : 2010

(c) Région Bourgogne-Franche-Comté, Inventaire du patrimoine
reproduction soumise à autorisation du titulaire des droits d'exploitation



Façade en fond de cour, avant-corps central, fenêtre du premier étage : clé de l'arc, détail du décor feuillagé encadré de deux guirlandes de fleurs.

IVR43_20102500958NUC2A

Auteur de l'illustration : Yves Sancey

Date de prise de vue : 2010

(c) Région Bourgogne-Franche-Comté, Inventaire du patrimoine
reproduction soumise à autorisation du titulaire des droits d'exploitation



Vue d'ensemble de la clôture sur rue depuis la cour, de trois quarts gauche.

IVR43_20102500954NUC2A

Auteur de l'illustration : Yves Sancey

Date de prise de vue : 2010

(c) Région Bourgogne-Franche-Comté, Inventaire du patrimoine
reproduction soumise à autorisation du titulaire des droits d'exploitation



Vue d'ensemble de la clôture sur rue depuis la cour, de face.

IVR43_20102500955NUC2A

Auteur de l'illustration : Yves Sancey

Date de prise de vue : 2010

(c) Région Bourgogne-Franche-Comté, Inventaire du patrimoine
reproduction soumise à autorisation du titulaire des droits d'exploitation



Vue d'ensemble de l'aile droite sur cour.

IVR43_20102500938NUC2A

Auteur de l'illustration : Yves Sancey

Date de prise de vue : 2010

(c) Région Bourgogne-Franche-Comté, Inventaire du patrimoine
reproduction soumise à autorisation du titulaire des droits d'exploitation



Aile droite : détail des trois baies libres du rez-de-chaussée.

IVR43_20102500948NUC2A

Auteur de l'illustration : Yves Sancey

Date de prise de vue : 2010

(c) Région Bourgogne-Franche-Comté, Inventaire du patrimoine
reproduction soumise à autorisation du titulaire des droits d'exploitation



Vue d'ensemble du bec de gaz sur la façade en fond de cour.

IVR43_20102500949NUC2A

Auteur de l'illustration : Yves Sancey

Date de prise de vue : 2010

(c) Région Bourgogne-Franche-Comté, Inventaire du patrimoine
reproduction soumise à autorisation du titulaire des droits d'exploitation



Vue d'ensemble du puits et de la borne fontaine appuyés contre le mur de clôture de la cour.

IVR43_20102500947NUC2A

Auteur de l'illustration : Yves Sancey

Date de prise de vue : 2010

(c) Région Bourgogne-Franche-Comté, Inventaire du patrimoine
reproduction soumise à autorisation du titulaire des droits d'exploitation



Vue d'ensemble de la façade postérieure de l'aile gauche sur cour.

IVR43_20102500939NUC2A

Auteur de l'illustration : Yves Sancey

Date de prise de vue : 2010

(c) Région Bourgogne-Franche-Comté, Inventaire du patrimoine
reproduction soumise à autorisation du titulaire des droits d'exploitation



Fenêtre, détail d'une clé : tête de faune.

IVR43_20102500945NUC2A

Auteur de l'illustration : Yves Sancey

Date de prise de vue : 2010

(c) Région Bourgogne-Franche-Comté, Inventaire du patrimoine
reproduction soumise à autorisation du titulaire des droits d'exploitation



Fenêtre, détail d'une clé : tête de faune, vue rapprochée.

IVR43_20102500946NUC2A

Auteur de l'illustration : Yves Sancey

Date de prise de vue : 2010

(c) Région Bourgogne-Franche-Comté, Inventaire du patrimoine
reproduction soumise à autorisation du titulaire des droits d'exploitation



Fenêtre, détail d'une clé : tête casquée.

IVR43_20102500944NUC2A

Auteur de l'illustration : Yves Sancey

Date de prise de vue : 2010

(c) Région Bourgogne-Franche-Comté, Inventaire du patrimoine
reproduction soumise à autorisation du titulaire des droits d'exploitation



Fenêtre, détail d'une clé : tête casquée.

IVR43_20102500943NUC2A

Auteur de l'illustration : Yves Sancey

Date de prise de vue : 2010

(c) Région Bourgogne-Franche-Comté, Inventaire du patrimoine
reproduction soumise à autorisation du titulaire des droits d'exploitation



Aile droite : vue d'ensemble de l'escalier depuis le rez-de-chaussée.

IVR43_20102500950NUC2A

Auteur de l'illustration : Yves Sancey

Date de prise de vue : 2010

(c) Région Bourgogne-Franche-Comté, Inventaire du patrimoine
reproduction soumise à autorisation du titulaire des droits d'exploitation



Aile droite : vue d'ensemble de l'escalier avec vue sur la cour.

IVR43_20102500951NUC2A

Auteur de l'illustration : Yves Sancey

Date de prise de vue : 2010

(c) Région Bourgogne-Franche-Comté, Inventaire du patrimoine
reproduction soumise à autorisation du titulaire des droits d'exploitation



Aile droite, escalier : premier étage, vue de la grille en ferronnerie du palier.

IVR43_20102500952NUC2A

Auteur de l'illustration : Yves Sancey

Date de prise de vue : 2010

(c) Région Bourgogne-Franche-Comté, Inventaire du patrimoine
reproduction soumise à autorisation du titulaire des droits d'exploitation



Aile gauche : vue d'ensemble de l'escalier secondaire.

IVR43_20102500953NUC2A

Auteur de l'illustration : Yves Sancey

Date de prise de vue : 2010

(c) Région Bourgogne-Franche-Comté, Inventaire du patrimoine
reproduction soumise à autorisation du titulaire des droits d'exploitation