

Franche-Comté, Jura
Salins-les-Bains
rue d' Olivet

fontaine de l'Echilette

Références du dossier

Numéro de dossier : IA39002189
Date de l'enquête initiale : 2024
Date(s) de rédaction : 2025
Cadre de l'étude : inventaire topographique
Degré d'étude : étudié

Désignation

Dénomination : fontaine
Appellation : Echilette

Compléments de localisation

Milieu d'implantation : en ville ;
Références cadastrales : ; 2025, AN, 87

Historique

En 1454, vraisemblablement suite à l'incendie qui a touché le Bourg-Dessous 12 ans plus tôt, la ville acquiert le " chesault " (parcelle en ruine) de Guillaume Fevre pour y établir une fontaine. Elle est construite par le maçon Richart Huguet, qui établit "une auge de deux toises de long et une toise de large [...], ensimentee de bon siment ". La fontaine de l'Echilette (ou Echenette) tire son nom de " l'échenée " (canalisation), généralement en bois. Le maréchal Jehan de Belmont fournit des perches de fer et des crampons pour assujettir les " bourneaux [tuyaux] de plong ". En 1789, la fontaine est alimentée par une source située dans la cave voisine d'un dénommé Rollier. En 1842, le conseil vote un crédit de 180 francs " pour réparation à la fontaine, l'une des meilleures de Salins ". C'est vraisemblablement à ce moment que le bassin est reconstruit, conservé dans sa forme actuelle. En 1848, la source jaillit de la maison Coste. En 1865, la ville achète aux époux Jeannet une source jaillissant dans la cave de leur maison (25 rue d'Olivet) " destinée à augmenter le débit insuffisant de la fontaine de l'Echelette ". En 1870, l'usine de Malpertuis, appartenant à Pernet, obtient une concession pour le trop-plein de la fontaine. En 1880, la ville acquiert une maison en ruine jouxtant la fontaine et y construit un lavoir couvert. Les travaux sont effectués par l'entrepreneur Jules Forestier, d'après un projet de l'architecte de la ville, Joseph Chevaux. Le devis prévoit " la réédification du bassin et de la pile de jet de cette fontaine ". Le lavoir a disparu vers 1975 (démolition des bâtiments de la rue d'Olivet) mais la fontaine est toujours en eau.

Période(s) principale(s) : 19e siècle (), ()

Dates :

Auteur(s) de l'oeuvre : Joseph Chevaux (architecte communal, attribution par source), Jules Forestier (entrepreneur, attribution par source)

Description

La fontaine consiste en un bassin rectangulaire composé de dalles de calcaire, dressées verticalement et solidarisées par des agrafes métalliques. Un massif central, couronné d'une pyramide surmontée d'un élément sculpté (pomme de pin ?), donne naissance à deux jets opposés.

Éléments descriptifs

Matériau(x) du gros-oeuvre, mise en oeuvre et revêtement : calcaire, pierre de taille

Couvrements : ;

Statut, intérêt et protection

Statut de la propriété : propriété de la commune

Références documentaires

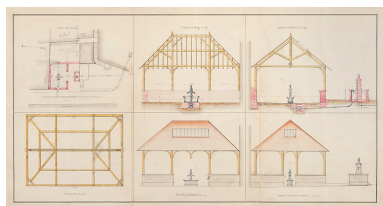
Documents d'archive

- **Fontaines (an IV-1932)**
Archives municipales, Salins-les-Bains : 1553. Fontaines (an IV-1932)
Archives municipales, Salins-les-Bains : 1553
- **Histoire chronologique de Salins, d'après Babey, l'abbé Robin, complétée par le capitaine Pinault.**
Fonds ancien, Salins-les-Bains. Ms 414. Histoire chronologique de Salins, d'après Babey, l'abbé Robin, complétée par le capitaine Pinault, s.d. [début 20e siècle], 568 f.
Fonds ancien, Bibliothèque municipale, Salins-les-Bains : Ms 414
- **Registres des délibérations du conseil municipal**
Archives municipales, Salins-les-Bains. Registres des délibérations du conseil municipal 18-61 (1790-1982)
Archives municipales, Salins-les-Bains : ACS 18-61

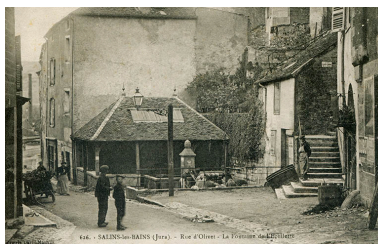
Bibliographie

- **[Exposition. Salins-les-Bains, Médiathèque municipale]. L'aménagement urbain à Salins. 2014.**
[Exposition. Salins-les-Bains, Médiathèque municipale]. *L'aménagement urbain à Salins*. Réd. Maxime Ferroli et Elodie Deschamps. Salins-les-Bains : Association scientifique et historique du pays de Salins, 2014. 40 p.
p. 19
- **Mercier, Ludovic, Robert, Séverine. Les équipements de la ville de Salins au XVe siècle, l'exemple des fontaines, 2005.**
Mercier, Ludovic, Robert, Séverine. Les équipements de la ville de Salins au XVe siècle, l'exemple des fontaines. *Société d'émulation du Jura, travaux 2003*, édition 2005, p. 125-139.
p. 133-137

Illustrations



Lavoirs - Plans, coupes
et élévations, 1879.
Phot. Jérôme Mongreville
IVR43_20233900913NUC4A



Salins-les-Bains (Jura) - Rue d'Olivet
- La fontaine de l'Echilette, s.d.
[fin 19e ou début 20e siècle].
Autr. auteur inconnu
IVR43_20243900276NUC4A



Démolition du quartier de Saint-
Maurice. Des ouvriers posent
devant le lavoir, s.d. [vers 1973]
Phot. Jean-Marie Maronnier
IVR43_20243900907NUC2A



La fontaine vue depuis le
lavoir, s.d. [années 1960 ?].
Phot. Georges Chenu
IVR43_20243900151NUC4A



La rue d'Olivet et la fontaine au
premier plan, s.d. [années 1960 ?].
Phot. Georges Chenu
IVR43_20243900152NUC4A



Scène de lessive au lavoir,
s.d. [années 1960 ?].
Phot. Georges Chenu
IVR43_20243901185NUC4A



Scène de lessive au lavoir,
s.d. [années 1960 ?].
Phot. Georges Chenu
IVR43_20243901184NUC4A



Scène de lessive au lavoir,
s.d. [années 1960 ?].
Phot. Georges Chenu
IVR43_20243901188NUC4A



Scène de lessive au lavoir,
s.d. [années 1960 ?].
Phot. Georges Chenu
IVR43_20243901187NUC4A



Scène de lessive au lavoir,
s.d. [années 1960 ?].
Phot. Georges Chenu
IVR43_20243901189NUC4A



Scène de lessive au lavoir,
s.d. [années 1960 ?].
Phot. Georges Chenu
IVR43_20243900150NUC4A



Vue depuis le nord-ouest.
Phot. Jérôme Mongreville
IVR43_20233900224NUC4A



Vue de trois quarts.
Phot. Jérôme Mongreville
IVR43_20233900222NUC4A



Vue axiale.
Phot. Jérôme Mongreville
IVR43_20233900223NUC4A

Dossiers liés

Dossiers de synthèse :

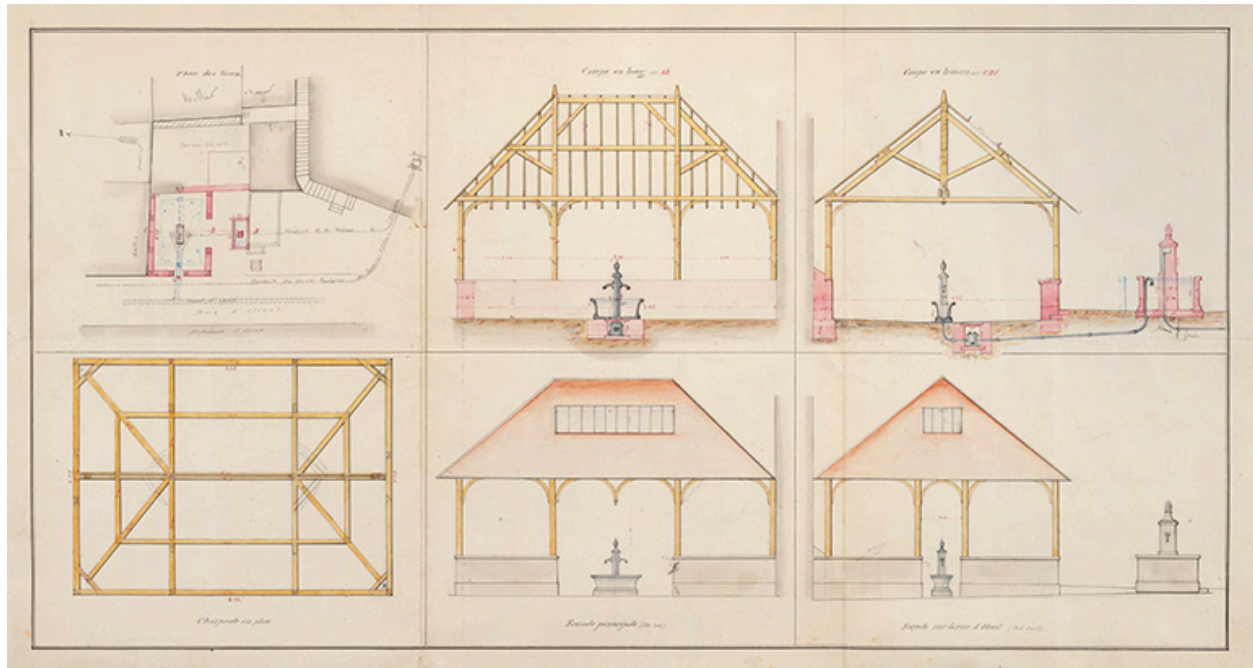
Présentation de la commune de Salins-les-Bains (IA39002079)

architecture liée à l'eau de la commune de Salins-les-Bains (IA39002188) Franche-Comté, Jura, Salins-les-Bains

Oeuvre(s) contenue(s) :

Auteur(s) du dossier : Raphaël Favereaux

Copyright(s) : (c) Région Bourgogne-Franche-Comté, Inventaire du patrimoine



Lavoirs - Plans, coupes et élévations, 1879.

Référence du document reproduit :

- **Lavoirs - Plans, coupes et élévations, 1879.**
Archives municipales, Salins-les-Bains : 1556. Lavoirs - Plans, coupes et élévations, 25 mars 1879, par l'architecte Chevaux.
Archives municipales, Salins-les-Bains : 1556

IVR43_20233900913NUC4A

Auteur de l'illustration : Jérôme Mongreville

Date de prise de vue : 2023

(c) Région Bourgogne-Franche-Comté, Inventaire du patrimoine
reproduction soumise à autorisation du titulaire des droits d'exploitation



Salins-les-Bains (Jura) - Rue d'Olivet - La fontaine de l'Echilette, s.d. [fin 19e ou début 20e siècle].

Référence du document reproduit :

- **Salins-les-Bains (Jura) - Rue d'Olivet - La fontaine de l'Echilette, s.d. [fin 19e ou début 20e siècle].**
Salins-les-Bains (Jura) - Rue d'Olivet - La fontaine de l'Echilette, carte postale, librairie David-Mauvas, s.d.
[fin 19e ou début 20e siècle]. Collection particulière.
Collection particulière

IVR43_20243900276NUC4A

Auteur du document reproduit : auteur inconnu

Date de prise de vue : 2024

(c) Région Bourgogne-Franche-Comté, Inventaire du patrimoine
reproduction soumise à autorisation du titulaire des droits d'exploitation



Démolition du quartier de Saint-Maurice. Des ouvriers posent devant le lavoir, s.d. [vers 1973]

Référence du document reproduit :

- **Démolition du quartier de Saint-Maurice. Des ouvriers posent devant le lavoir, s.d. [vers 1973]**
Démolition du quartier de Saint-Maurice. Des ouvriers posent devant le lavoir, fotogr., s.d. [vers 1973].
Collection particulière : Jean-Marie Maronnier, Asnières
Collection particulière : Jean-Marie Maronnier, Asnières

IVR43_20243900907NUC2A

Auteur de l'illustration : Jean-Marie Maronnier

Date de prise de vue : 2024

(c) Région Bourgogne-Franche-Comté, Inventaire du patrimoine
reproduction soumise à autorisation du titulaire des droits d'exploitation



La fontaine vue depuis le lavoir, s.d. [années 1960 ?].

Référence du document reproduit :

- **La fontaine vue depuis le lavoir, s.d. [années 1960 ?].**
La fontaine vue depuis le lavoir, phot. George Chenu, s.d. [années 1960 ?]. Collection particulière.
Collection particulière

IVR43_20243900151NUC4A

Auteur de l'illustration : Georges Chenu

Date de prise de vue : 2024

(c) Région Bourgogne-Franche-Comté, Inventaire du patrimoine
reproduction soumise à autorisation du titulaire des droits d'exploitation



La rue d'Olivet et la fontaine au premier plan, s.d. [années 1960 ?].

Référence du document reproduit :

- **La rue d'Olivet et la fontaine au premier plan, s.d. [années 1960 ?].**
La rue d'Olivet et la fontaine au premier plan, phot. George Chenu, s.d. [années 1960 ?]. Collection particulière.
Collection particulière

IVR43_20243900152NUC4A

Auteur de l'illustration : Georges Chenu

Date de prise de vue : 2024

(c) Région Bourgogne-Franche-Comté, Inventaire du patrimoine
reproduction soumise à autorisation du titulaire des droits d'exploitation



Scène de lessive au lavoir, s.d. [années 1960 ?].

Référence du document reproduit :

- **Scène de lessive au lavoir, s.d. [années 1960 ?].**
Scène de lessive au lavoir, phot. George Chenu, s.d. [années 1960 ?]. Collection particulière.
Collection particulière

IVR43_20243901185NUC4A

Auteur de l'illustration : Georges Chenu

Date de prise de vue : 2024

(c) Région Bourgogne-Franche-Comté, Inventaire du patrimoine
reproduction soumise à autorisation du titulaire des droits d'exploitation



Scène de lessive au lavoir, s.d. [années 1960 ?].

Référence du document reproduit :

- **Scène de lessive au lavoir, s.d. [années 1960 ?].**
Scène de lessive au lavoir, phot. George Chenu, s.d. [années 1960 ?]. Collection particulière.
Collection particulière

IVR43_20243901184NUC4A

Auteur de l'illustration : Georges Chenu

Date de prise de vue : 2024

(c) Région Bourgogne-Franche-Comté, Inventaire du patrimoine
reproduction soumise à autorisation du titulaire des droits d'exploitation



Scène de lessive au lavoir, s.d. [années 1960 ?].

Référence du document reproduit :

- **Scène de lessive au lavoir, s.d. [années 1960 ?].**
Scène de lessive au lavoir, phot. George Chenu, s.d. [années 1960 ?]. Collection particulière.
Collection particulière

IVR43_20243901188NUC4A

Auteur de l'illustration : Georges Chenu

Date de prise de vue : 2024

(c) Région Bourgogne-Franche-Comté, Inventaire du patrimoine
reproduction soumise à autorisation du titulaire des droits d'exploitation



Scène de lessive au lavoir, s.d. [années 1960 ?].

Référence du document reproduit :

- **Scène de lessive au lavoir, s.d. [années 1960 ?].**
Scène de lessive au lavoir, phot. George Chenu, s.d. [années 1960 ?]. Collection particulière.
Collection particulière

IVR43_20243901187NUC4A

Auteur de l'illustration : Georges Chenu

Date de prise de vue : 2024

(c) Région Bourgogne-Franche-Comté, Inventaire du patrimoine
reproduction soumise à autorisation du titulaire des droits d'exploitation



Scène de lessive au lavoire, s.d. [années 1960 ?].

Référence du document reproduit :

- **Scène de lessive au lavoire, s.d. [années 1960 ?].**
Scène de lessive au lavoire, phot. George Chenu, s.d. [années 1960 ?]. Collection particulière.
Collection particulière

IVR43_20243901189NUC4A

Auteur de l'illustration : Georges Chenu

Date de prise de vue : 2024

(c) Région Bourgogne-Franche-Comté, Inventaire du patrimoine
reproduction soumise à autorisation du titulaire des droits d'exploitation



Scène de lessive au lavoir, s.d. [années 1960 ?].

Référence du document reproduit :

- **Lessive à la fontaine, s.d. [années 1960 ?].**
Lessive à la fontaine, phot. George Chenu, s.d. [années 1960 ?]. Collection particulière.
Collection particulière

IVR43_20243900150NUC4A

Auteur de l'illustration : Georges Chenu

Date de prise de vue : 2024

(c) Région Bourgogne-Franche-Comté, Inventaire du patrimoine
reproduction soumise à autorisation du titulaire des droits d'exploitation



Vue depuis le nord-ouest.

IVR43_20233900224NUC4A

Auteur de l'illustration : Jérôme Mongreville

Date de prise de vue : 2023

(c) Région Bourgogne-Franche-Comté, Inventaire du patrimoine
reproduction soumise à autorisation du titulaire des droits d'exploitation



Vue de trois quarts.

IVR43_20233900222NUC4A

Auteur de l'illustration : Jérôme Mongreville

Date de prise de vue : 2023

(c) Région Bourgogne-Franche-Comté, Inventaire du patrimoine
reproduction soumise à autorisation du titulaire des droits d'exploitation



Vue axiale.

IVR43_20233900223NUC4A

Auteur de l'illustration : Jérôme Mongreville

Date de prise de vue : 2023

(c) Région Bourgogne-Franche-Comté, Inventaire du patrimoine
reproduction soumise à autorisation du titulaire des droits d'exploitation